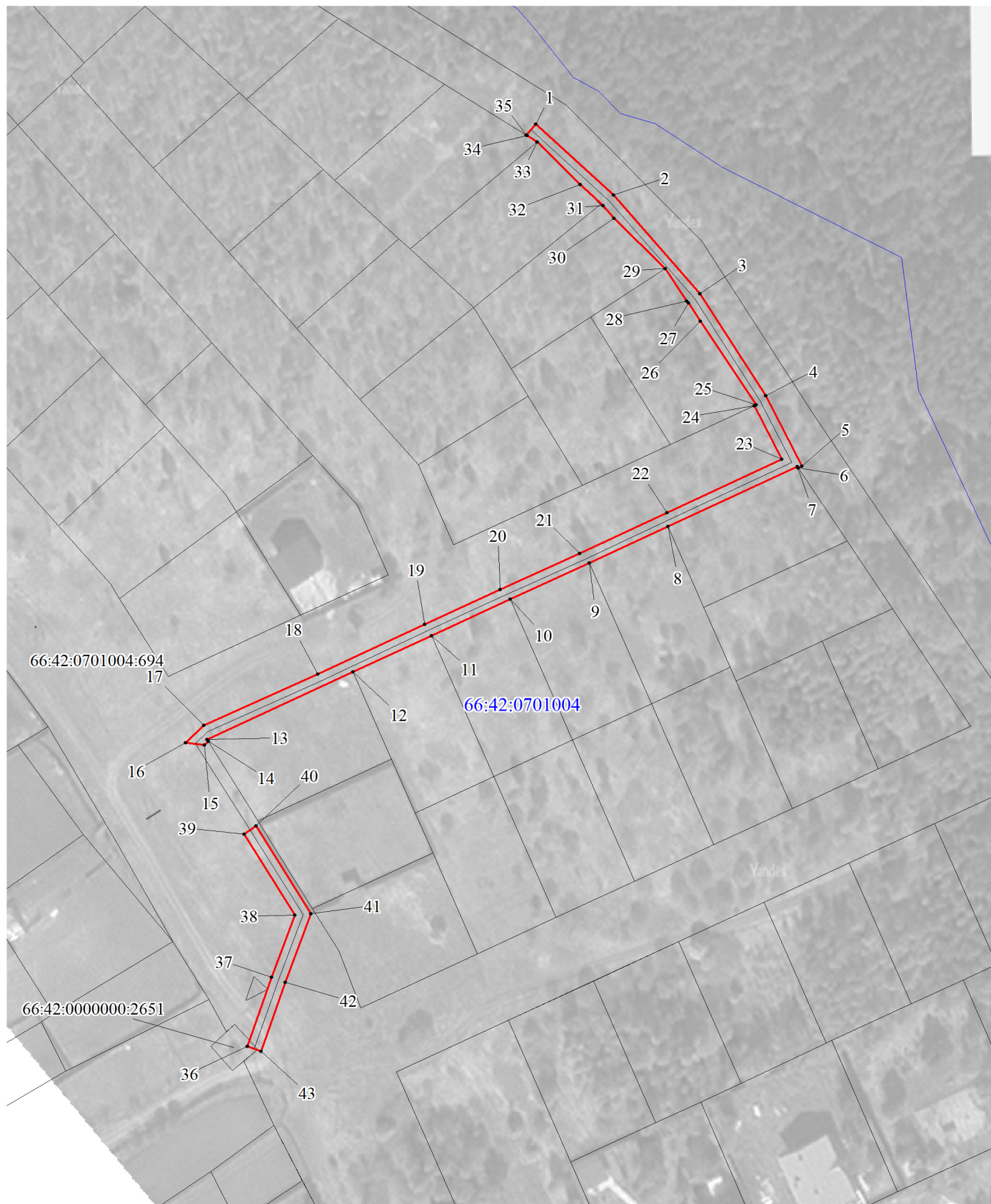


Публичный сервитут
ВЛ-0,4 кВ от ТП-6306 (Электроснабжение ВРУ-0,4 кВ, находящегося по адресу:
Свердловская обл., Белоярский р-н, г. Заречный, с. Мезенское, участок № 33)
Схема расположения границ публичного сервитута



Условные обозначения:

М 1:1500

- граница публичного сервитута
- граница ВЛ
- граница кадастрового квартала
- граница земельного участка, учтенного в ГКН
- 66:06:4301010 кадастровый номер квартала
- :76 номер земельного участка, учтенного в ГКН
- 1 характерная точка границы

Администрация городского округа
 Заречный
 05.04.2021
 Вх.№ 108-01-40/2311

**ОПИСАНИЕ МЕСТОПОЛОЖЕНИЯ ГРАНИЦ ПУБЛИЧНОГО СЕРВИТУТА ПО ОБЪЕКТУ
ВЛ-0,4 КВ ОТ ТП-6306 (ЭЛЕКТРОСНАБЖЕНИЕ ВРУ-0,4 КВ, НАХОДЯЩЕГОСЯ ПО
АДРЕСУ: СВЕРДЛОВСКАЯ ОБЛ., БЕЛОЯРСКИЙ Р-Н, Г. ЗАРЕЧНЫЙ, С. МЕЗЕНСКОЕ,
УЧАСТОК № 33)
СВЕРДЛОВСКАЯ ОБЛАСТЬ, ЗАРЕЧНЫЙ ГОРОДСКОЙ ОКРУГ
(наименование объекта)**

Сведения о местоположении границ объекта

1. Система координат МСК-66, зона 1

2. Сведения о характерных точках границ объекта

Обозначение характерных точек границ	Координаты, м		Метод определения координат и средняя квадратическая погрешность положения характерной точки (M_t), м	Описание закрепления точки
	X	Y		
1	2	3	4	5
1	381127.46	1578947.80	Геодезический метод; $M_t=0,1$	-
2	381108.14	1578969.38	Геодезический метод; $M_t=0,1$	-
3	381081.31	1578993.43	Геодезический метод; $M_t=0,1$	-
4	381053.62	1579011.69	Геодезический метод; $M_t=0,1$	-
5	381034.55	1579021.71	Геодезический метод; $M_t=0,1$	-
6	381034.09	1579020.70	Геодезический метод; $M_t=0,1$	-
7	381034.40	1579020.49	Геодезический метод; $M_t=0,1$	-
8	381018.15	1578984.49	Геодезический метод; $M_t=0,1$	-
9	381008.27	1578962.61	Геодезический метод; $M_t=0,1$	-
10	380998.40	1578940.74	Геодезический метод; $M_t=0,1$	-
11	380988.52	1578918.86	Геодезический метод; $M_t=0,1$	-
12	380978.65	1578896.99	Геодезический метод; $M_t=0,1$	-
13	380960.36	1578856.46	Геодезический метод; $M_t=0,1$	-
14	380959.81	1578856.81	Геодезический метод; $M_t=0,1$	-
15	380958.81	1578855.73	Геодезический метод; $M_t=0,1$	-
16	380959.45	1578850.53	Геодезический метод; $M_t=0,1$	-
17	380964.10	1578855.56	Геодезический метод; $M_t=0,1$	-
18	380978.08	1578887.26	Геодезический метод; $M_t=0,1$	-
19	380991.65	1578916.89	Геодезический метод; $M_t=0,1$	-
20	381001.07	1578937.94	Геодезический метод; $M_t=0,1$	-
21	381010.83	1578960.02	Геодезический метод; $M_t=0,1$	-
22	381021.92	1578984.33	Геодезический метод; $M_t=0,1$	-
23	381036.43	1579016.21	Геодезический метод; $M_t=0,1$	-
24	381050.97	1579008.57	Геодезический метод; $M_t=0,1$	-
25	381051.18	1579009.04	Геодезический метод; $M_t=0,1$	-

26	381073.87	1578993.55	Геодезический метод; Mt=0,1	-
27	381078.87	1578990.25	Геодезический метод; Mt=0,1	-
28	381079.41	1578989.76	Геодезический метод; Mt=0,1	-
29	381088.22	1578983.75	Геодезический метод; Mt=0,1	-
30	381101.90	1578969.59	Геодезический метод; Mt=0,1	-
31	381105.30	1578966.54	Геодезический метод; Mt=0,1	-
32	381111.09	1578960.08	Геодезический метод; Mt=0,1	-
33	381122.56	1578948.21	Геодезический метод; Mt=0,1	-
34	381124.30	1578945.34	Геодезический метод; Mt=0,1	-
35	381124.48	1578945.14	Геодезический метод; Mt=0,1	-
1	381127.46	1578947.80	Геодезический метод; Mt=0,1	-
36	380877.03	1578867.69	Геодезический метод; Mt=0,1	-
37	380895.75	1578874.41	Геодезический метод; Mt=0,1	-
38	380912.57	1578880.91	Геодезический метод; Mt=0,1	-
39	380934.61	1578866.73	Геодезический метод; Mt=0,1	-
40	380936.79	1578870.09	Геодезический метод; Mt=0,1	-
41	380913.03	1578885.37	Геодезический метод; Mt=0,1	-
42	380894.35	1578878.15	Геодезический метод; Mt=0,1	-
43	380875.67	1578871.45	Геодезический метод; Mt=0,1	-
36	380877.03	1578867.69	Геодезический метод; Mt=0,1	-