

## ОПИСАНИЕ МЕСТОПОЛОЖЕНИЯ ГРАНИЦ

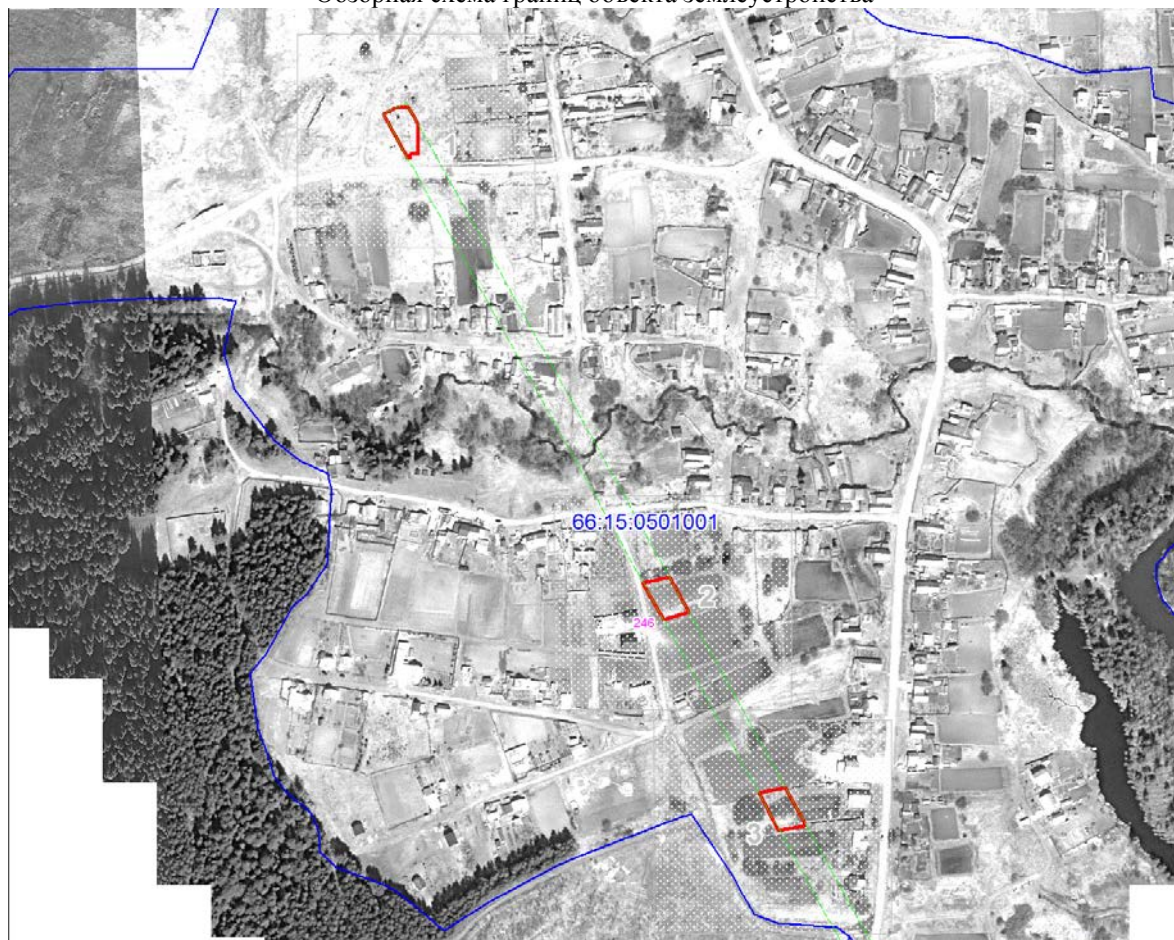
Публичный сервитут под существующими сооружениями (опорами) воздушной линии электропередачи ВЛ-10 кВ Сербишино, входящей в ЭСК ПС "Таволги" 110/35/10 кВ

(наименование объекта, местоположение границ которого описано (далее - объект))

Сведения об объекте					
№ п/п	Характеристики объекта			Описание характеристик	
1	2			3	
1	Местоположение объекта			Свердловская область, Невьянский район, д Сербишино	
2	Площадь объекта ± величина погрешности определения площади ( $P \pm \Delta P$ ), м <sup>2</sup>			1982 ± 5 ЗУ 66:15:0501001:449 659 кв.м. ЗУ 66:15:0501001:97 649 кв.м. ЗУ 66:15:0501001:376 674 кв.м.	
3	Иные характеристики объекта			1. Схема составлена на 3 опоры и ТП ВЛ 10 кВ Сербишино. 2. Срок действия публичного сервитута 49 лет	
Сведения о местоположении границ объекта					
1. Система координат – МСК 66, зона 1					
2. Сведения о характерных точках границ объекта					
Обозначение характерных точек границ	Координаты, м		Метод определения координат характерной точки	Средняя квадратическая погрешность положения характерной точки (Mt), м	Описание обозначения точки на местности (при наличии)
	X	Y			
1	2	3	4	5	6
ПС ЗУ 66:15:0501001:449					
1	479019.47	1517785.11	Геодезический метод	0.1	-
2	479006.67	1517791.86	Геодезический метод	0.1	-
3	478982.29	1517792.44	Геодезический метод	0.1	-
4	478982.29	1517786.71	Геодезический метод	0.1	-
5	478979.25	1517786.71	Геодезический метод	0.1	-
6	478979.18	1517784.22	Геодезический метод	0.1	-
7	479014.21	1517765.27	Геодезический метод	0.1	-
8	479019.28	1517775.29	Геодезический метод	0.1	-
1	479019.47	1517785.11	Геодезический метод	0.1	-
					-
ПС ЗУ 66:15:0501001:97					
9	478641.87	1517965.27	Геодезический метод	0.1	-
10	478646.52	1517985.65	Геодезический метод	0.1	-
11	478618.66	1518000.42	Геодезический метод	0.1	-
12	478612.50	1517981.20	Геодезический метод	0.1	-
9	478641.87	1517965.27	Геодезический метод	0.1	-
					-
ПС ЗУ 66:15:0501001:376					
13	478474.83	1518054.30	Геодезический метод	0.1	-
14	478478.93	1518074.37	Геодезический метод	0.1	-
15	478451.38	1518089.44	Геодезический метод	0.1	-
16	478448.35	1518088.97	Геодезический метод	0.1	-
17	478445.35	1518069.70	Геодезический метод	0.1	-
13	478474.83	1518054.30	Геодезический метод	0.1	-




Схема расположения границ публичного сервитута  
под существующими сооружениями (опорами) воздушной линии электропередачи ВЛ-10 кВ  
Сербишино, входящей в ЭСК ПС "Таволги" 110/35/10 кВ

Обзорная схема границ объекта землеустройства



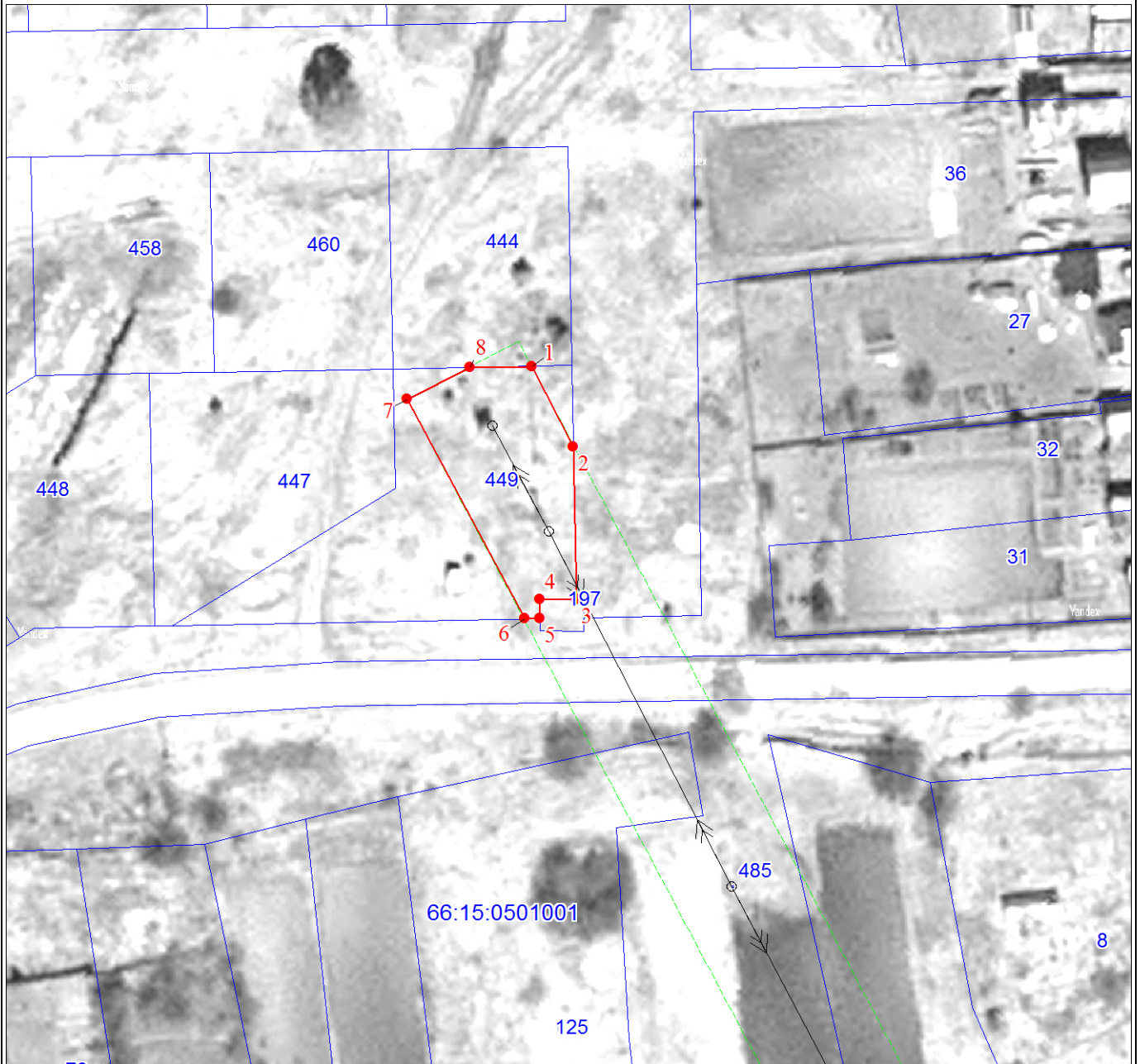
Масштаб 1:5241

Используемые условные знаки и обозначения:

- |   |   |
|---|---|
|  | Характерная точка границы объекта землеустройства                 |
|  | Надписи номеров характерных точек границы объекта землеустройства |
|  | Граница объекта землеустройства                                   |

План границ объекта

Выносной лист № 1



Масштаб 1:1000

Используемые условные знаки и обозначения:

Условные обозначения представлены на листе 2

План границ объекта

Выносной лист № 2



Масштаб 1:1000

Используемые условные знаки и обозначения:

Условные обозначения представлены на листе 2

План границ объекта

Выносной лист № 3



Масштаб 1:1000

Используемые условные знаки и обозначения:

Условные обозначения представлены на листе 2