

ОПИСАНИЕ МЕСТОПОЛОЖЕНИЯ ГРАНИЦ

Публичный сервитут под существующими сооружениями (опорами) воздушной линии электропередачи ВЛ-10 кВ Сербишино, входящей в ЭСК ПС "Таволги" 110/35/10 кВ

(наименование объекта, местоположение границ которого описано (далее - объект))

Сведения об объекте					
№ п/п	Характеристики объекта			Описание характеристик	
1	2			3	
1	Местоположение объекта			Свердловская область, Невьянский район, межселенная территория, в районе с. Верхняя Таволга, Нижняя Таволга	
2	Площадь объекта ± величина погрешности определения площади ($P \pm \Delta P$), м ²			67898 ± 27 ЗУ 66:15:0401001:354 14103 кв м ЗУ 66:15:0401001:361 25482 кв м ЗУ 66:15:0401001:355 28313 кв м	
3	Иные характеристики объекта			<p>1. Схема составлена на 48 опор ВЛ 10 кВ Сербишино.</p> <p>2. Срок действия публичного сервитута 49 лет</p> <p>3. Публичный сервитут устанавливается для использования земельных участков и (или) земель в целях размещения объектов электросетевого хозяйства, тепловых сетей, водопроводных сетей, сетей водоотведения, линий и сооружений связи, линейных объектов системы газоснабжения, нефтепроводов и нефтепродуктопроводов, их неотъемлемых технологических частей, если указанные объекты являются объектами федерального, регионального или местного значения, либо необходимы для организации электро-, газо-, тепло-, водоснабжения населения и водоотведения, подключения (технологического присоединения) к сетям инженерно-технического обеспечения, либо переносятся в связи с изъятием земельных участков, на которых они ранее располагались, для государственных или муниципальных нужд</p>	
Сведения о местоположении границ объекта					
1. Система координат – МСК 66, зона 1					
2. Сведения о характерных точках границ объекта					
Обозначение характерных точек границ	Координаты, м		Метод определения координат характерной точки	Средняя квадратическая погрешность положения характерной точки (Mt), м	Описание обозначения точки на местности (при наличии)
	X	Y			
1	2	3	4	5	6
ПС на ЗУ 66:15:0401001:354					
1	470574.63	1517772.48	Геодезический метод	0.1	-
2	470590.59	1517758.49	Геодезический метод	0.1	-
3	471172.37	1518154.41	Геодезический метод	0.1	-
4	471174.53	1518159.91	Геодезический метод	0.1	-
5	471141.50	1518157.39	Геодезический метод	0.1	-
1	470574.63	1517772.48	Геодезический метод	0.1	-
					-
ПС на ЗУ 66:15:0401001:361					
6	474542.76	1519222.18	Геодезический метод	0.1	-

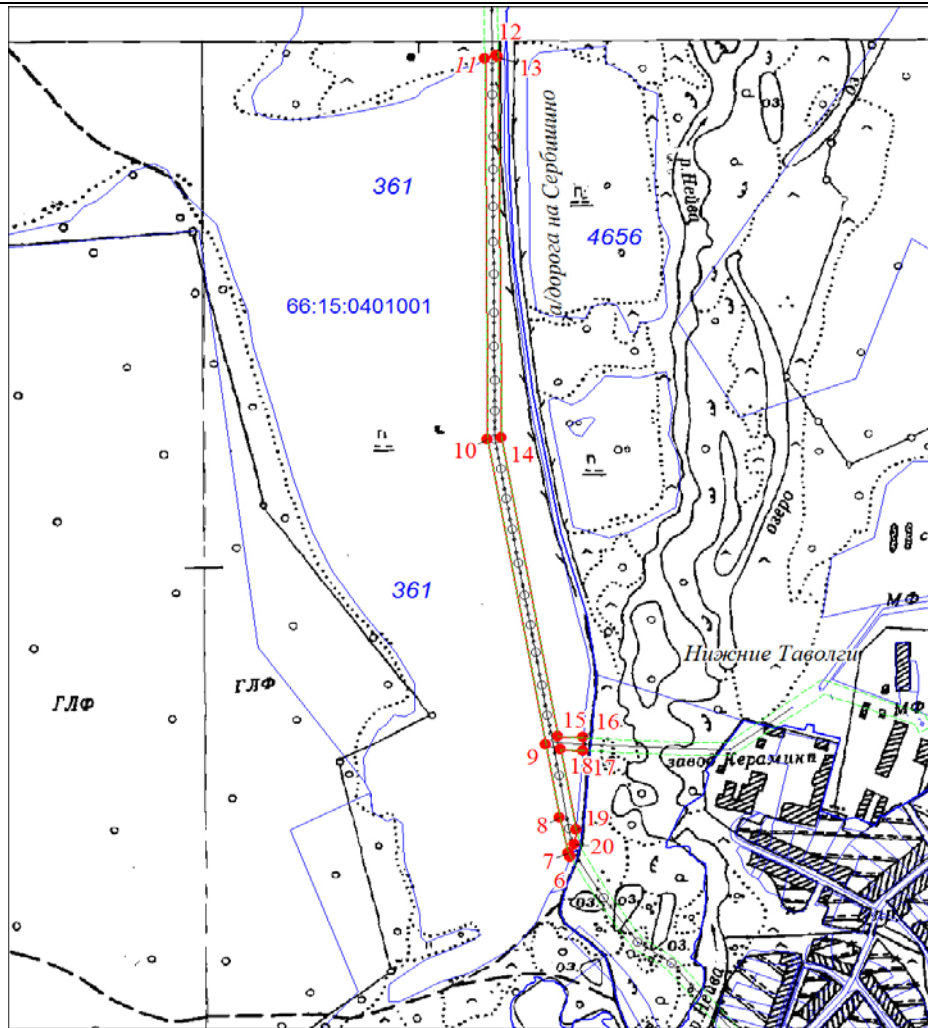
Сведения о местоположении границ объекта

1. Система координат – МСК 66, зона 1

2. Сведения о характерных точках границ объекта




Обозначение характерных точек границ	Координаты, м		Метод определения координат характерной точки	Средняя квадратическая погрешность положения характерной точки (Mt), м	Описание обозначения точки на местности (при наличии)
	X	Y			
7	474548.50	1519219.42	Геодезический метод	0.1	-
8	474605.32	1519206.54	Геодезический метод	0.1	-
9	474720.02	1519186.20	Геодезический метод	0.1	-
10	475202.26	1519101.83	Геодезический метод	0.1	-
11	475802.94	1519097.55	Геодезический метод	0.1	-
11	475802.94	1519097.55	Геодезический метод	0.1	-
12	475807.20	1519114.20	Геодезический метод	0.1	-
13	475804.97	1519116.86	Геодезический метод	0.1	-
14	475204.45	1519121.75	Геодезический метод	0.1	-
15	474732.54	1519203.96	Геодезический метод	0.1	-
16	474731.49	1519241.47	Геодезический метод	0.1	-
17	474710.63	1519240.95	Геодезический метод	0.1	-
18	474712.47	1519207.57	Геодезический метод	0.1	-
19	474586.03	1519230.52	Геодезический метод	0.1	-
20	474562.68	1519228.75	Геодезический метод	0.1	-
6	474542.76	1519222.18	Геодезический метод	0.1	-
					-
ПС на ЗУ 66:15:0401001:355					
21	472896.41	1519521.80	Геодезический метод	0.1	-
22	472456.35	1519363.36	Геодезический метод	0.1	-
23	472389.73	1519331.44	Геодезический метод	0.1	-
24	472326.67	1519301.85	Геодезический метод	0.1	-
25	472125.16	1519226.41	Геодезический метод	0.1	-
26	472046.52	1519203.23	Геодезический метод	0.1	-
27	471606.47	1518819.72	Геодезический метод	0.1	-
28	471613.19	1518793.96	Геодезический метод	0.1	-
29	472081.45	1519201.14	Геодезический метод	0.1	-
30	472125.00	1519221.26	Геодезический метод	0.1	-
31	472392.53	1519317.45	Геодезический метод	0.1	-
32	472933.92	1519515.08	Геодезический метод	0.1	-
21	472896.41	1519521.80	Геодезический метод	0.1	-

Публичный сервитут под существующими сооружениями (опорами) воздушной линии электропередачи ВЛ-10 кВ Сербишино, входящей в ЭСК ПС "Таволги" 110/35/10 кВ

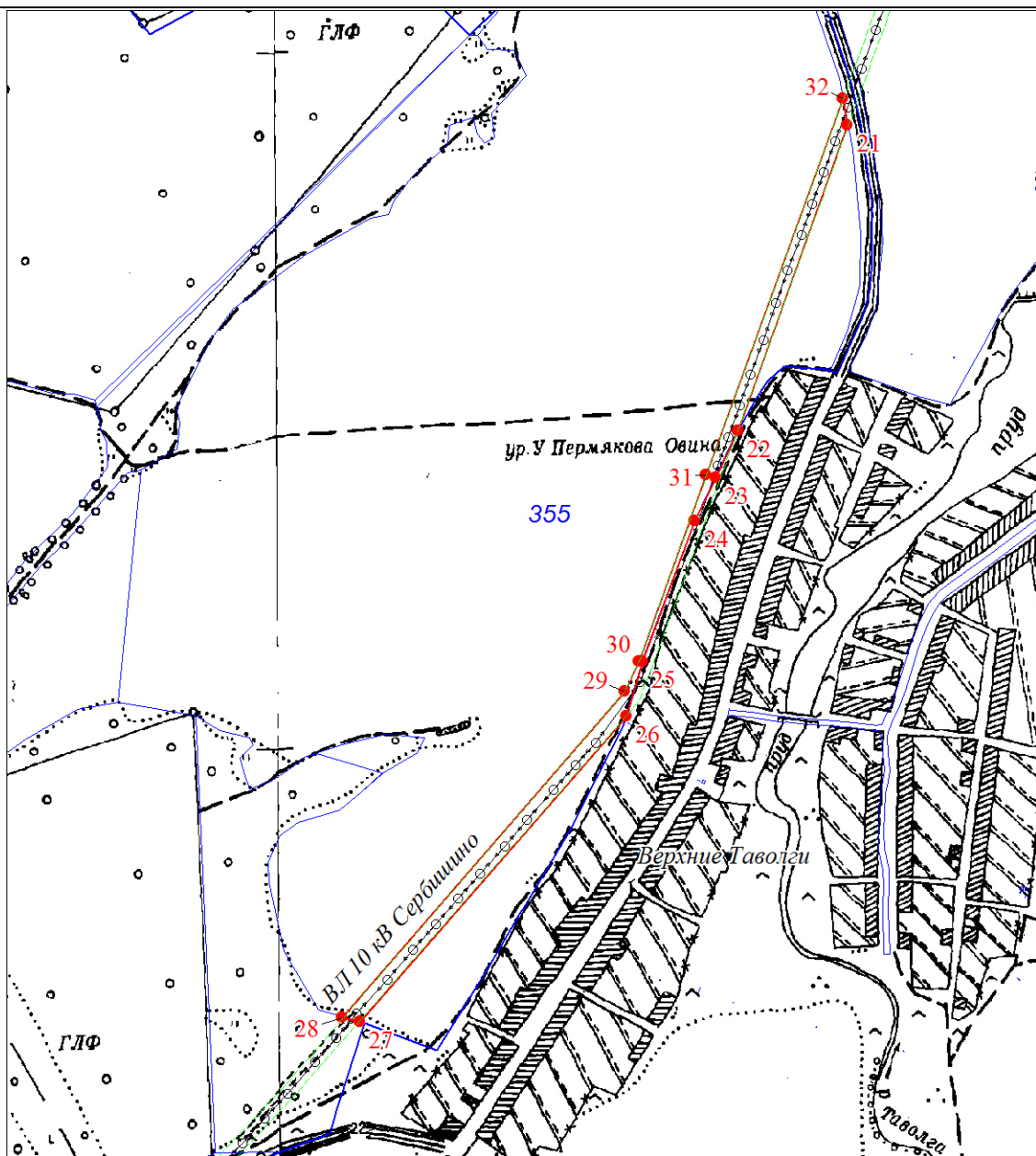


Масштаб 1:10000

Используемые условные знаки и обозначения:

- | | |
|---|---|
|  | Характерная точка границы объекта землеустройства |
|  | Надписи номеров характерных точек границы объекта землеустройства |
|  | Граница объекта землеустройства |

Публичный сервитут под существующими сооружениями (опорами) воздушной линии электропередачи ВЛ-10 кВ Сербишино, входящей в ЭСК ПС "Таволги" 110/35/10 кВ

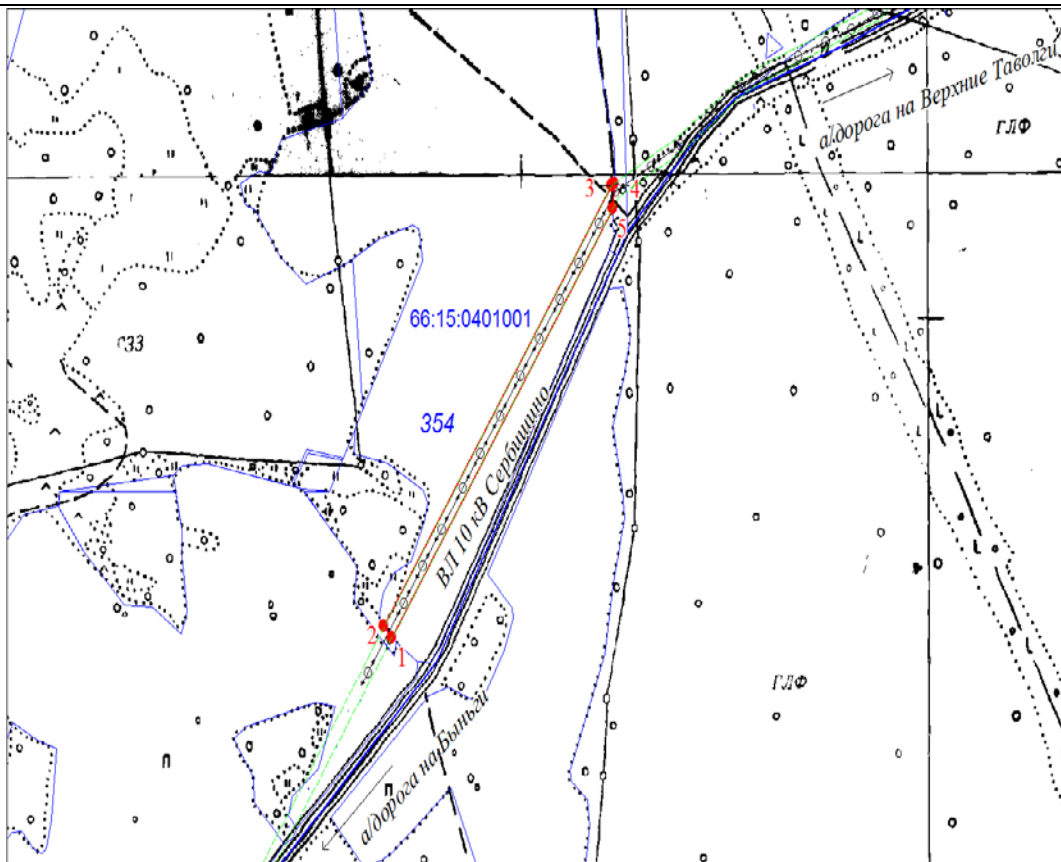


Масштаб 1:10000

Используемые условные знаки и обозначения:

Условные обозначения представлены на листе 3

Публичный сервитут под существующими сооружениями (опорами) воздушной линии электропередачи ВЛ-10 кВ Сербишино, входящей в ЭСК ПС "Таволги" 110/35/10 кВ



Масштаб 1:10000

Используемые условные знаки и обозначения:

Условные обозначения представлены на листе 3