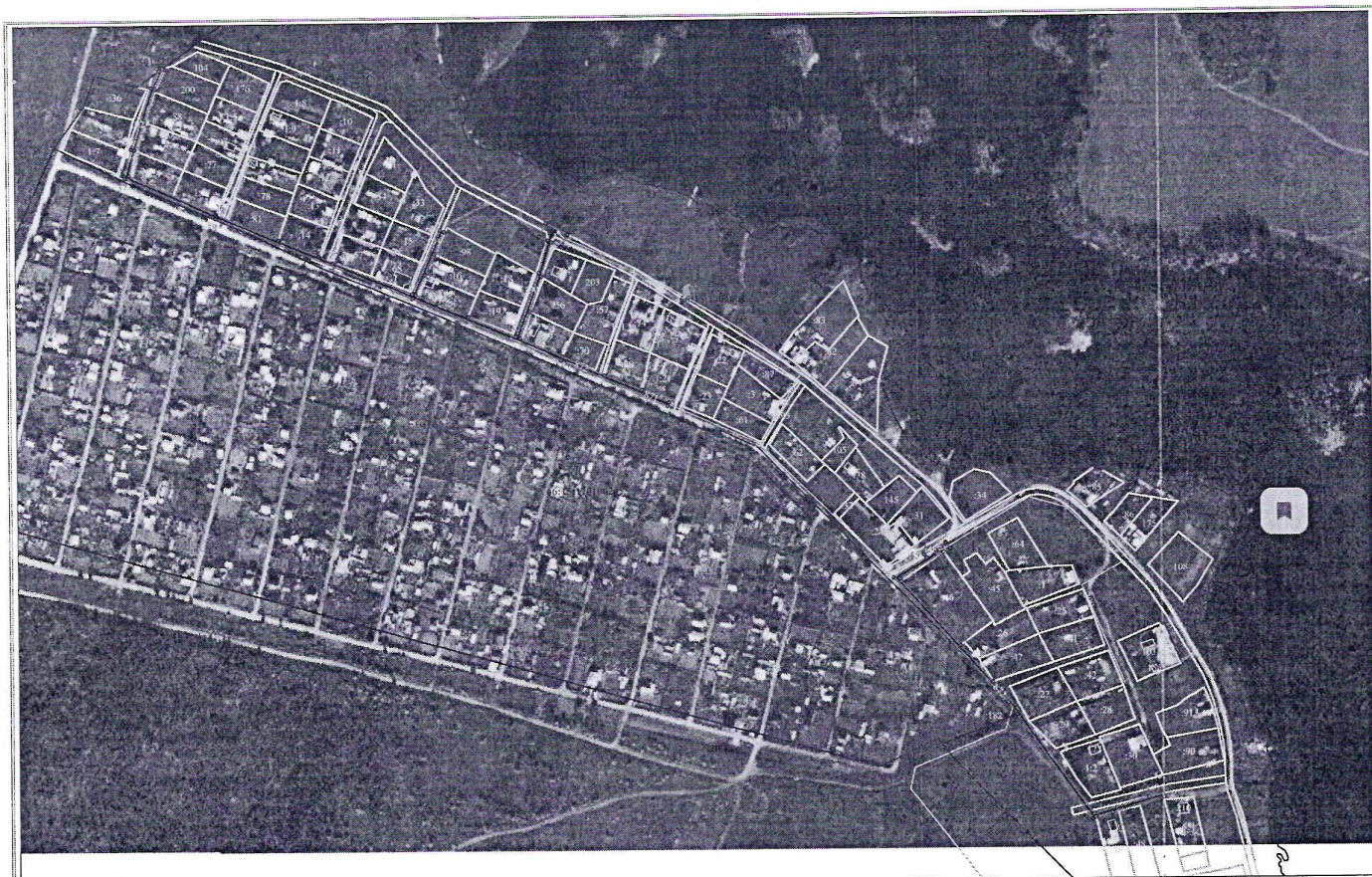


### Схема расположения границ публичного сервитута

Местоположение: Свердловская область, Невьянский район, д. Невьянка		
Цель установления публичного сервитута: размещение инженерного сооружения «ВЛ – 6кВ, ВЛ – 0,4кВ и КТП - 6/0,4 кВ для электроснабжения жилой застройки в д. Невьянка, ул. Береговая, ул. Набережная»		
Номер кадастрового квартала: 66:15:1701001, 66:15:1701002		
Кадастровый номер земельного участка: 66:15:1701001:192 (170 м <sup>2</sup> ), 66:15:1701001:4 (66 м <sup>2</sup> ), 66:15:1701001:6 (27 м <sup>2</sup> ), 66:15:1701001:194 (17 м <sup>2</sup> ), 66:15:1701001:81 (93 м <sup>2</sup> ), 66:15:1701001:196 (29 м <sup>2</sup> ), 66:15:1701001:195 (139 м <sup>2</sup> ), 66:15:1701001:190 (218 м <sup>2</sup> ), 66:15:1701001:188 (179 м <sup>2</sup> ), 66:15:1701001:69 (116 м <sup>2</sup> ), 66:15:1701001:70 (53 м <sup>2</sup> ), 66:15:1701001:191 (11 м <sup>2</sup> ), 66:15:1701002:182 (13 м <sup>2</sup> ), 66:15:1701001:187 (29 м <sup>2</sup> )		
Общая площадь публичного сервитута: 4646 м <sup>2</sup> (в том числе, площадь земель неразграниченной собственности составляет: 3486 м <sup>2</sup> )		
Система координат: МСК-66, зона 1		
Обозначение характерных точек границ	Координаты, м	
	X	Y
1	2	3
1	458294.63	1511199.05
2	458305.04	1511175.05
3	458317.07	1511141.91
4	458332.93	1511104.59
5	458348.57	1511067.60
6	458373.29	1511076.43
7	458406.66	1511086.46
8	458439.14	1511095.75
9	458434.98	1511104.02
10	458446.79	1511109.85
11	458456.65	1511090.67
12	458443.96	1511085.07
13	458440.75	1511092.39
14	458409.94	1511084.23
15	458350.16	1511063.83
16	458367.07	1511021.65
17	458386.56	1510975.08
18	458405.21	1510983.50
19	458424.92	1510991.79
20	458446.16	1511000.43
21	458447.66	1510996.73
22	458387.09	1510972.07
23	458414.26	1510902.05
24	458419.90	1510889.67
25	458434.36	1510853.60
26	458456.57	1510798.58
27	458490.51	1510721.41
28	458514.72	1510726.45
29	458541.12	1510735.36

30	458571.81	1510744.98
31	458591.10	1510753.83
32	458591.94	1510751.98
33	458589.25	1510748.58
34	458573.48	1510741.34
35	458515.14	1510723.64
36	458490.21	1510717.28
37	458488.05	1510717.70
38	458453.06	1510798.14
39	458382.66	1510972.39
40	458329.56	1511103.07
41	458291.14	1511197.57
1	458294.63	1511199.05
-	-	-
42	457940.79	1511634.79
43	457943.80	1511633.72
44	457940.41	1511621.83
45	457923.25	1511573.02
46	458023.04	1511503.52
47	458043.80	1511484.16
48	458076.83	1511455.59
49	458134.68	1511403.72
50	458137.43	1511402.40
51	458162.94	1511441.02
52	458166.37	1511446.52
53	458171.62	1511442.68
54	458159.79	1511423.75
55	458157.34	1511425.72
56	458137.93	1511396.66
57	458060.42	1511465.36
58	458025.50	1511497.92
59	458014.61	1511505.48
60	457918.60	1511571.38
61	457919.87	1511574.45
62	457924.87	1511589.79
42	457940.79	1511634.79





Масштаб 1:3000

Условные обозначения:

66:15:1701001

-Индикс номера кадастрового квартала

-Границы кадастрового квартала

-Границы земельных участков, включенные в ГКН, отражающиеся в масштабе

-Границы публичного сервитута

-Индиксы кадастрового номера земельного участка