

**ОБЩЕСТВО С ОГРАНИЧЕННОЙ ОТВЕТСТВЕННОСТЬЮ МНОГОПРОФИЛЬНАЯ КОМПАНИЯ**

# **«РЕСУРС»**

**ОГРН 1187456041211 ИНН/КПП 7453324197/745301001, р. сч. 40702810272000029835 в  
Челябинском отделении № 8597 ПАО Сбербанк, к. сч. 30101810700000000602 БИК 047501602  
Юр. адрес: 454080, г. Челябинск, пос. Мелькомбинат 2, уч. 1, 39-65, тел. 89049787133,  
mpkresurs@inbox.ru**

## **ПРОЕКТ МЕЖЕВАНИЯ ТЕРРИТОРИИ МНОГОКВАРТИРНОГО ЖИЛОГО ДОМА № 37 ПО УЛИЦЕ МАТВЕЕВА В ГОРОДЕ НЕВЬЯНСКЕ НЕВЬЯНСКОГО ГОРОДСКОГО ОКРУГА**

### **Том 2**

**Материалы по обоснованию проекта межевания территории**

**Раздел 1. Графическая часть**

ОБЩЕСТВО С ОГРАНИЧЕННОЙ ОТВЕТСТВЕННОСТЬЮ МНОГОПРОФИЛЬНАЯ КОМПАНИЯ

# **«РЕСУРС»**

ОГРН 1187456041211 ИНН/КПП 7453324197/745301001, р. сч. 40702810272000029835 в  
Челябинском отделении № 8597 ПАО Сбербанк, к. сч. 30101810700000000602 БИК 047501602  
Юр. адрес: 454080, г. Челябинск, пос. Мелькомбинат 2, уч. 1, 39-65, тел. 89049787133,  
mpkresurs@inbox.ru

## **ПРОЕКТ МЕЖЕВАНИЯ ТЕРРИТОРИИ МНОГОКВАРТИРНОГО ЖИЛОГО ДОМА № 37 ПО УЛИЦЕ МАТВЕЕВА В ГОРОДЕ НЕВЬЯНСКЕ НЕВЬЯНСКОГО ГОРОДСКОГО ОКРУГА**

### **Том 2**

**Материалы по обоснованию проекта межевания территории**

**Раздел 1. Графическая часть**

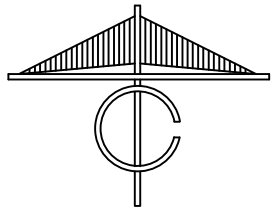
Заказчик: Администрация Невьянского городского округа

Директор



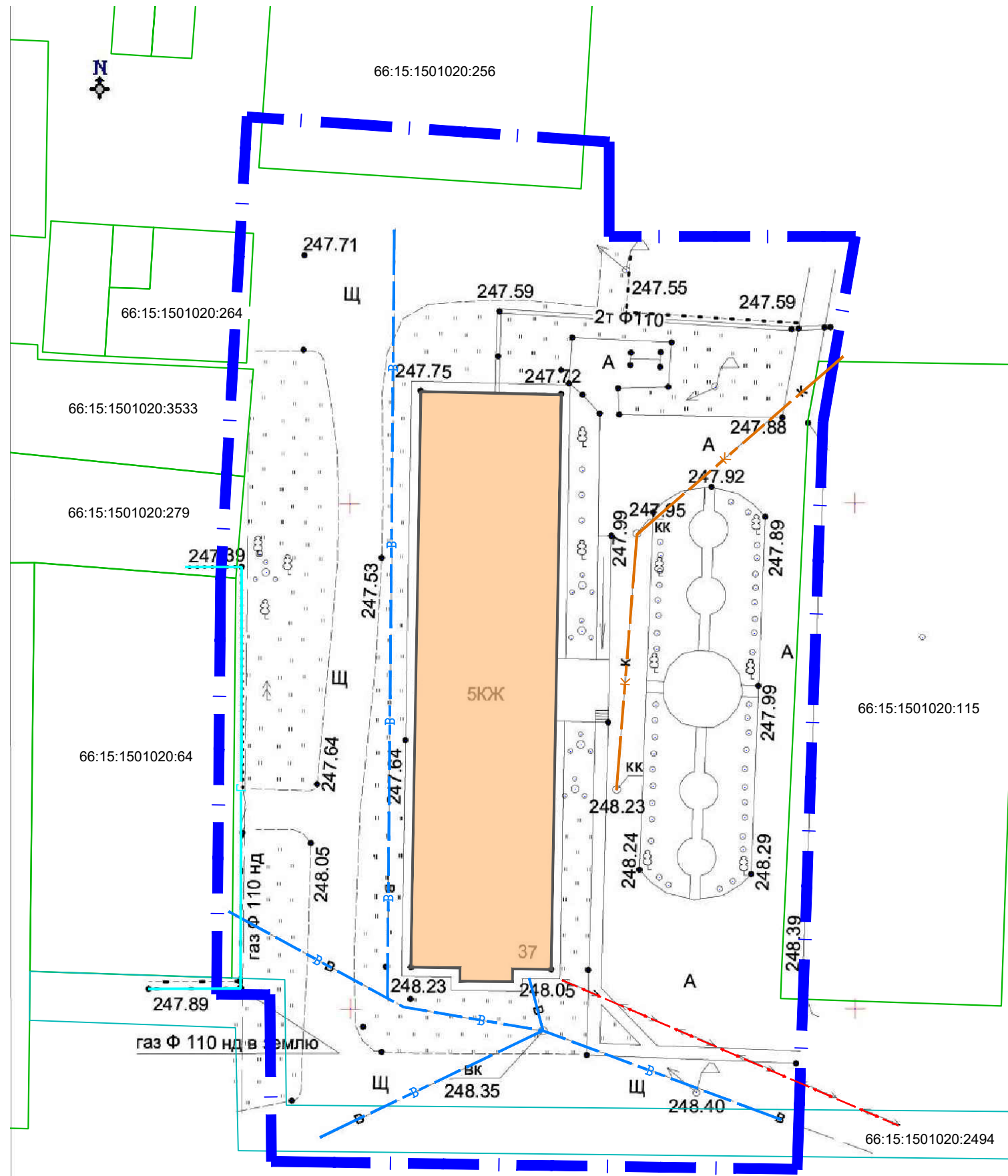
Е. П. Левашов





# ПРОЕКТ МЕЖЕВАНИЯ ТЕРРИТОРИИ МНОГОКВАРТИРНОГО ЖИЛОГО ДОМА №37 ПО УЛИЦЕ МАТВЕЕВА В ГОРОДЕ НЕВЬЯНСКЕ НЕВЬЯНСКОГО ГОРОДСКОГО ОКРУГА

Границы существующих земельных участков, границы зон с особыми условиями использования территорий, местоположение существующих объектов капитального строительства, границы особо охраняемых природных территорий, границы территорий объектов культурного наследия.



## УСЛОВНЫЕ ОБОЗНАЧЕНИЯ:

-  Границы территории, в отношении которой осуществляется подготовка проекта межевания
-  Существующие здания
-  Границы земельных участков, сведения о которых соответствуют сведениям из ЕГРН
-  Существующие инженерные сети водоснабжение
-  Существующие инженерные сети канализация
-  Существующие инженерные сети низковольтные линии электропередач
-  Существующие инженерные сети газопровод
-  Номера земельных участков, сведения о которых соответствуют сведениям и ЕГРН

### Примечание:

1. В границах проекта планировки территории отсутствуют границы особо охраняемых природных территорий.
2. В границах проекта планировки территории отсутствуют границы территории объектов культурного наследия.

					<b>11R/20</b>			
					ПРОЕКТ МЕЖЕВАНИЯ ТЕРРИТОРИИ МНОГОКВАРТИРНОГО ЖИЛОГО ДОМА №37 ПО УЛИЦЕ МАТВЕЕВА В ГОРОДЕ НЕВЬЯНСКЕ НЕВЬЯНСКОГО ГОРОДСКОГО ОКРУГА			
Изм.	№уч.	Лист	№док.	Подпись	Дата			
						МАТЕРИАЛЫ ПО ОБОСНОВАНИЮ		
						Стадия	Лист	Листов
						ПМТ	2	2
						ЧЕРТЕЖ МЕЖЕВАНИЯ ТЕРРИТОРИИ. М1:500		
						<i>МПК "РЕСУРС"</i>		