

**АДМИНИСТРАЦИЯ  
ГОРОДСКОГО ОКРУГА ВЕРХНИЙ ТАГИЛ  
ПОСТАНОВЛЕНИЕ**

от «21» августа 2018 г. № 592  
город Верхний Тагил

***О разрешении на использование земель, расположенных  
на территории городского округа Верхний Тагил***

Рассмотрев обращение от 07.08.2018 года Рымашевской И.А., действующей по доверенности от 11.01.2018 г. серии 66 АА 4649876 № 66/227-н/66-2018-3-19 от имени Акционерного общества «ГАЗЭКС», в соответствии со статьями 39.33, 39.36 Земельного кодекса Российской Федерации от 25.10.2001 г. № 136-ФЗ, статьей 3.3 Федерального закона от 25.10.2001 г. № 137-ФЗ «О введении в действие Земельного кодекса Российской Федерации», Постановлением Правительства Российской Федерации от 03.12.2014 г. № 1300 «Об утверждении перечня видов объектов, размещение которых может осуществляться на землях или земельных участках, находящихся в государственной или муниципальной собственности, без предоставления земельных участков или установления сервитутов», Постановлением Правительства Свердловской области от 10.06.2015 г. № 482-ПП «Об утверждении порядка и условий размещения объектов, виды которых устанавливаются Правительством Российской Федерации, на землях или земельных участках, находящихся в государственной или муниципальной собственности, без предоставления земельных участков и установления сервитутов», руководствуясь Уставом городского округа Верхний Тагил,

**ПОСТАНОВЛЯЮ:**

1. Разрешить акционерному обществу «ГАЗЭКС» (ОГРН 1036600620440) использовать земли, государственная собственность на которые не разграничена, расположенные по адресу: от точки врезки в существующий газопровод низкого давления в районе земельного участка дома № 4 по улице Фрунзе до границы земельного участка жилого дома № 2а по улице Набережная, г. Верхний Тагил Свердловской области, общей площадью 470 кв.м., в кадастровых кварталах 66:37:0203022, 66:37:0203021, границы которых указаны в схеме границ земель на кадастровом плане территории, прилагаемой к настоящему постановлению (Приложение № 1), для размещения объекта: «газопровод – ввод низкого давления до границы земельного участка по адресу: Свердловская область, г. Верхний Тагил, ул. Набережная, дом 2а», сроком на одиннадцать месяцев.

2. Разрешить акционерному обществу «ГАЗЭКС» (ОГРН 1036600620440) использовать часть земельного участка с кадастровым номером



66:37:0000000:1664, находящегося в муниципальной собственности, расположенный по адресу: Свердловская область, г Верхний Тагил, от дома № 59 по улице Фрунзе, от дома № 6 по ул. Набережная до ул. Фрунзе, общей площадью 4260 кв.м., площадь части земельного участка 462 кв.м., границы которого указаны в схеме границ земель на кадастровом плане территории, прилагаемой к настоящему постановлению (Приложение № 2), для размещения объекта: «газопровод – ввод низкого давления до границы земельного участка по адресу: Свердловская область, г. Верхний Тагил, ул. Набережная, дом 2а», сроком на одиннадцать месяцев.

3. Акционерному обществу «ГАЗЭКС» в случае, если использование земель привело к порче или уничтожению плодородного слоя почвы, выполнить требования, предусмотренные ст. 39.35 Земельного кодекса Российской Федерации.

4. Разместить настоящее постановление на официальном сайте городского округа Верхний Тагил.

5. Контроль за исполнением настоящего постановления возложить на заместителя главы администрации по жилищно-коммунальному и городскому хозяйству Русалева Н.Н.

Глава городского  
округа Верхний Тагил

подпись

В.Г. Кириченко

Верно  
Ведущий специалист ОУМИиЗР Администрации  
городского округа Верхний Тагил  
«21» августа 2018 года

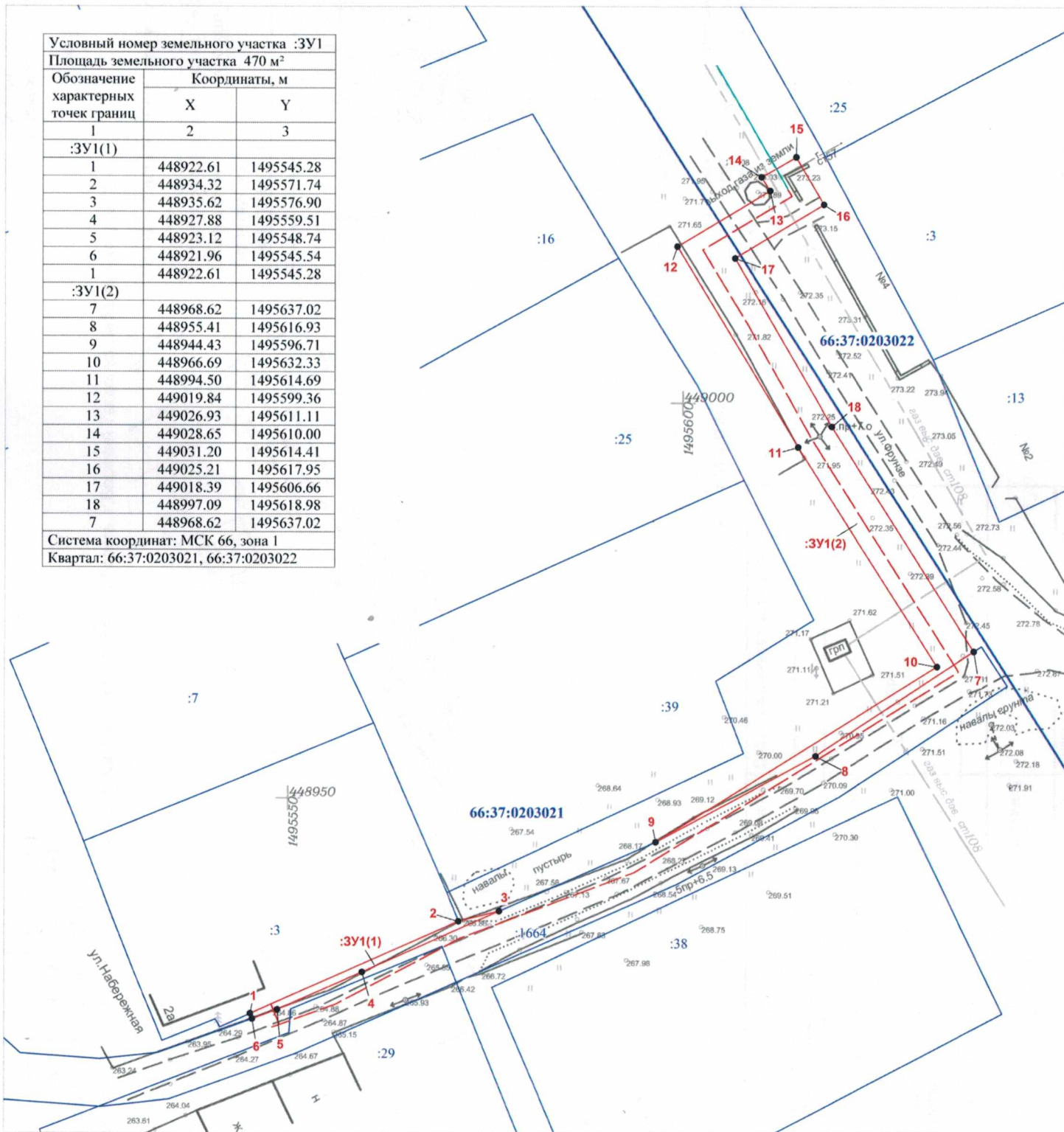


А.О. Фурсаева

Объект: "Газопровод-ввод низкого давления до границы земельного участка по адресу: Свердловская область, г.Верхний Тагил, ул.Набережная, дом 2а"

Местоположение: от точки врезки в существующий газопровод низкого давления в районе земельного участка дома № 4 по улице Фрунзе до границы земельного участка жилого дома № 2а по улице Набережная, г. Верхний Тагил, Свердловской области

Условный номер земельного участка :ЗУ1		
Площадь земельного участка 470 м <sup>2</sup>		
Обозначение характерных точек границ	Координаты, м	
	X	Y
1	2	3
:ЗУ1(1)		
1	448922.61	1495545.28
2	448934.32	1495571.74
3	448935.62	1495576.90
4	448927.88	1495559.51
5	448923.12	1495548.74
6	448921.96	1495545.54
1	448922.61	1495545.28
:ЗУ1(2)		
7	448968.62	1495637.02
8	448955.41	1495616.93
9	448944.43	1495596.71
10	448966.69	1495632.33
11	448994.50	1495614.69
12	449019.84	1495599.36
13	449026.93	1495611.11
14	449028.65	1495610.00
15	449031.20	1495614.41
16	449025.21	1495617.95
17	449018.39	1495606.66
18	448997.09	1495618.98
7	448968.62	1495637.02
Система координат: МСК 66, зона I		
Квартал: 66:37:0203021, 66:37:0203022		



Масштаб 1:500

**Условные обозначения:**

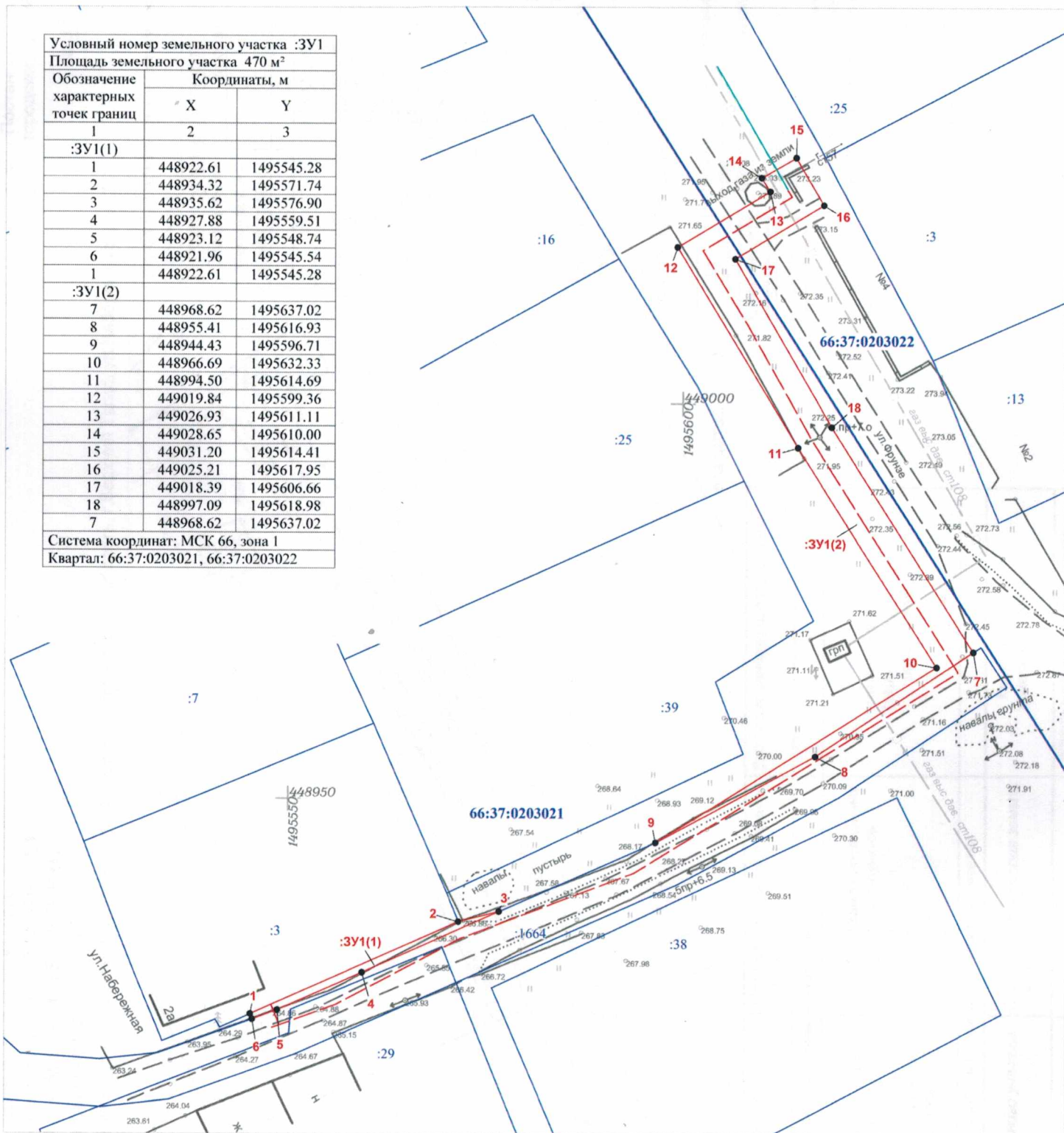
- - существующий газопровод
- - - - проектируемая трасса газоснабжения
- .48 - граница и номер земельного участка по сведениям ГКУ.
- 66:33:0101012 - граница и номер кадастрового квартала.
- :ЗУ1 - граница предполагаемых к использованию земель.
- 1 - обозначение и номер характерной точки границы земельного участка
- - - - граница охранной зоны
- - ОКС, по сведениям ЕГРН



Объект: "Газопровод-ввод низкого давления до границы земельного участка по адресу: Свердловская область, г.Верхний Тагил, ул.Набережная, дом 2а"

Местоположение: от точки врезки в существующий газопровод низкого давления в районе земельного участка дома № 4 по улице Фрунзе до границы земельного участка жилого дома № 2а по улице Набережная, г. Верхний Тагил, Свердловской области

Условный номер земельного участка :ЗУ1		
Площадь земельного участка 470 м <sup>2</sup>		
Обозначение характерных точек границ	Координаты, м	
	X	Y
1	2	3
:ЗУ1(1)		
1	448922.61	1495545.28
2	448934.32	1495571.74
3	448935.62	1495576.90
4	448927.88	1495559.51
5	448923.12	1495548.74
6	448921.96	1495545.54
:ЗУ1(2)		
7	448968.62	1495637.02
8	448955.41	1495616.93
9	448944.43	1495596.71
10	448966.69	1495632.33
11	448994.50	1495614.69
12	449019.84	1495599.36
13	449026.93	1495611.11
14	449028.65	1495610.00
15	449031.20	1495614.41
16	449025.21	1495617.95
17	449018.39	1495606.66
18	448997.09	1495618.98
7	448968.62	1495637.02
Система координат: МСК 66, зона 1		
Квартал: 66:37:0203021, 66:37:0203022		



Масштаб 1:500

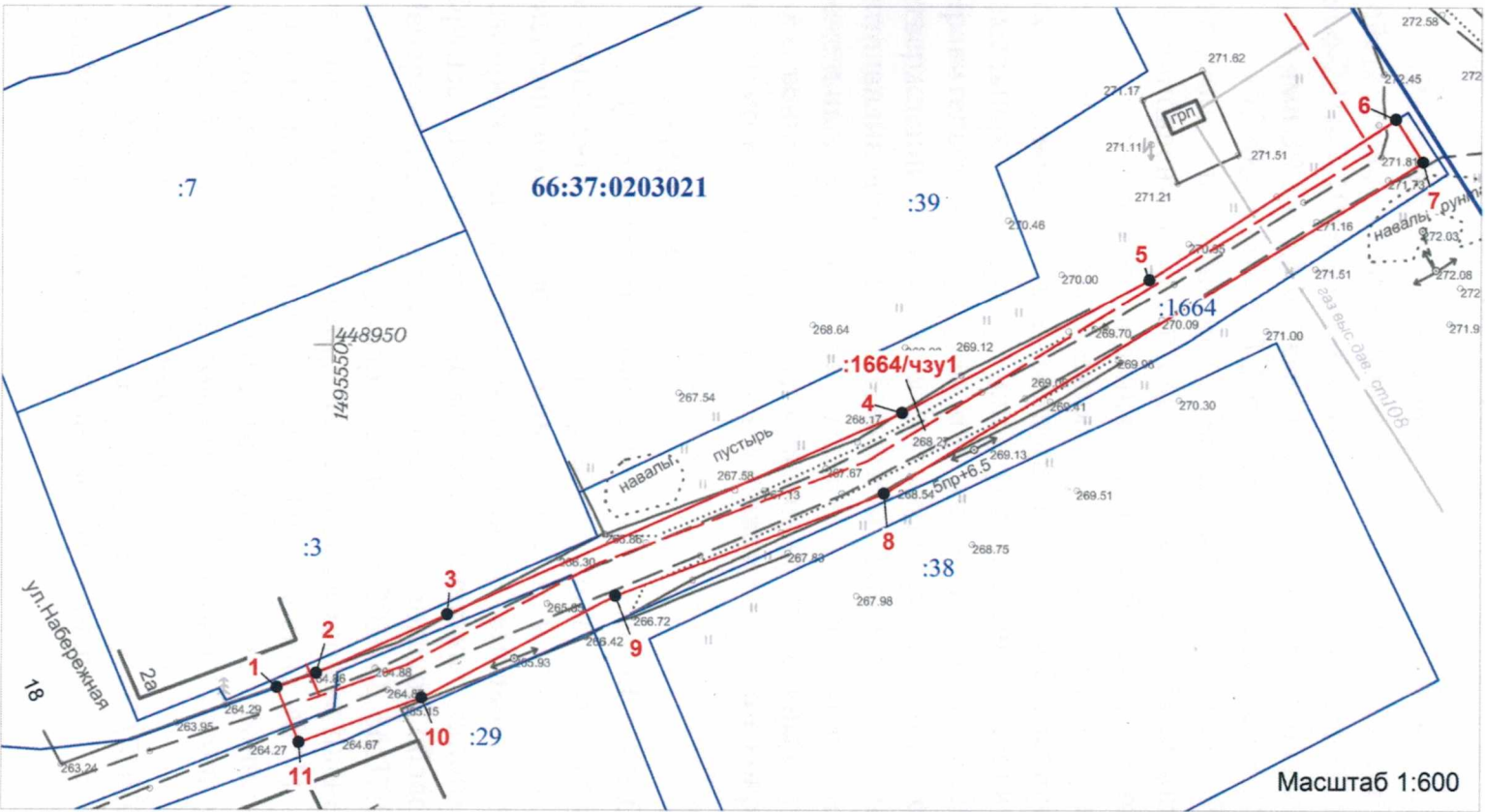
**Условные обозначения:**

- существующий газопровод
- - - проектируемая трасса газоснабжения
- :48 - граница и номер земельного участка по сведениям ГКУ.
- 66:33:0101012 - граница и номер кадастрового квартала.
- :ЗУ1 - граница предполагаемых к использованию земель.
- 1 - обозначение и номер характерной точки границы земельного участка
- - - - граница охранной зоны
- - ОКС, по сведениям ЕГРН

**СХЕМА ГРАНИЦ ПРЕДПОЛАГАЕМОЙ К ИСПОЛЬЗОВАНИЮ  
ЧАСТИ ЗЕМЕЛЬНОГО УЧАСТКА  
с кадастровым номером 66:37:0000000:1664  
НА КАДАСТРОВом ПЛАНЕ ТЕРРИТОРИИ  
в кадастровом квартале 66:37:0203021**

Постановлению Адм.  
городского округа Верхний  
№ 592 от 21.08.2018г

Объект: "Газопровод-ввод низкого давления до границы земельного участка по адресу: Свердловская область, г.Верхний Тагил, ул.Набережная, дом 2а"



Условный номер земельного участка :1664/чзу1		
Площадь земельного участка 462 м <sup>2</sup>		
Обозначение характерных точек границ	Координаты, м	
	X	Y
1	2	3
1	448921.96	1495545.54
2	448923.12	1495548.74
3	448927.88	1495559.51
4	448944.43	1495596.71
5	448955.41	1495616.93
6	448968.62	1495637.02
7	448965.10	1495639.25
8	448937.81	1495595.23
9	448929.44	1495573.20
10	448921.07	1495557.40
11	448917.43	1495547.33
1	448921.96	1495545.54
Система координат: МСК 66, зона I		
Квартал: 66:37:0203022		

**Условные обозначения:**

- :61 - граница и номер земельного участка по сведениям ГКН,
- 66:01:0101001 - граница и номер кадастрового квартала,
- :51/чзу1 - граница предполагаемых к использованию земель,
- 1 - обозначение и номер характерной точки границы земельного участка,
- — — - проектируемый газопровод-ввод.

Кадастровый номер земельного участка	Адрес земельного участка	Площадь, кв.м.	Категория земель	Вид разрешенного использования
<b>Сведения об исходном земельном участке</b>				
66:37:0000000:1664	Свердловская область, г.Верхний Тагил, от дома № 59 по улице Фрунзе, от дома № 6 по ул.Набережная до ул. Фрунзе	4260	Земли населенных пунктов	земельные участки (территории) общего пользования
<b>Сведения об образуемой части земельного участка</b>				
Обозначение земельного участка	Адрес земельного участка	Площадь, кв.м.	Категория земель	Характеристика земельного участка
:1664/чзу1	-	462	-	использование земель в целях размещения объекта газификации

Исполнитель: кад. инженер Грачева Н.П.