

Министерство _____

Ведомство _____

Наименование предприятия или организации

ЗАО Карабаинедь

Паспорт

на производственное здание

г. Гостиницы Юрма

(индексация по кат. инвентариз. от 1-1)

ПАСПОРТ

23.01.2010 2010

Баландская (восстановительная) стоимость здания в соответствии с цен на 1-1-1961 г. ВСНГО _____

на производственное здание

В том числе: а) Производственной части _____ тыс. руб.

б) Службно-бытовой части _____ тыс. руб.

Начальник цеха С.В. Макашова

Главный механик завода И.И. [подпись]

Общие сведения:

1. Год постройки _____

2. Этажность 3-этажное

а) производственной части _____ этажей с подвалом, без подвала

б) службно-бытовой части _____ этажей с подвалом, без подвала

3. Площадь, м², всего 501,81 кв. м

В том числе: а) производственной части _____ кв. м

б) службно-бытовой части 501,81 кв. м

4. Строительная стоимость _____ кв. м

В том числе: а) производственной части _____ кв. м

б) службно-бытовой части 501,81 кв. м

Министерство _____

Ведомство _____

Наименование предприятия или организации

ЗАО "КараТасмедь"

П а с п о р т

на производственное здание

Гостиницы "Юрма"

(наименование цеха, мастерской и т. п.)

Составлен « 28 » октября 2010 г.

Балансовая (восстановительная) стоимость здания в масштабе цен на 1-1-1961 г. ВСЕГО _____

тыс. руб.

В том числе: а) Производственной части _____ тыс. руб.

б) Служебно-бытовой части _____ тыс. руб.

и. о. Начальник цеха Мж. В. В. Мамаишлова

(подпись)

Главный механик завода _____

(подпись)

Общие сведения:

1. Год постройки _____

2. Этажность Двухэтажное

а) производственной части _____ этажей с подвалом, без подвала
(ненужное зачеркнуть)

б) служебно-бытовой части 3 этажей с подвалом, без подвала
(ненужное зачеркнуть)

3. Площадь застройки, всего 561,81 кв. м.

В том числе: а) Производственной части _____ кв. м

б) Служебно-бытовой части 561,81 кв. м

4. Строительный объём, всего 4606,84 кв. м.

В том числе: а) Производственной части _____ кв. м

б) Служебно-бытовой части 4606,84 кв. м

5. Схематический план здания

6. Схематический поперечный разрез

7. Схематический план кровли

II. Конструктивная характеристика здания

А. Производственная часть

1. Фундамент

2. Колонны и подкрановые балки

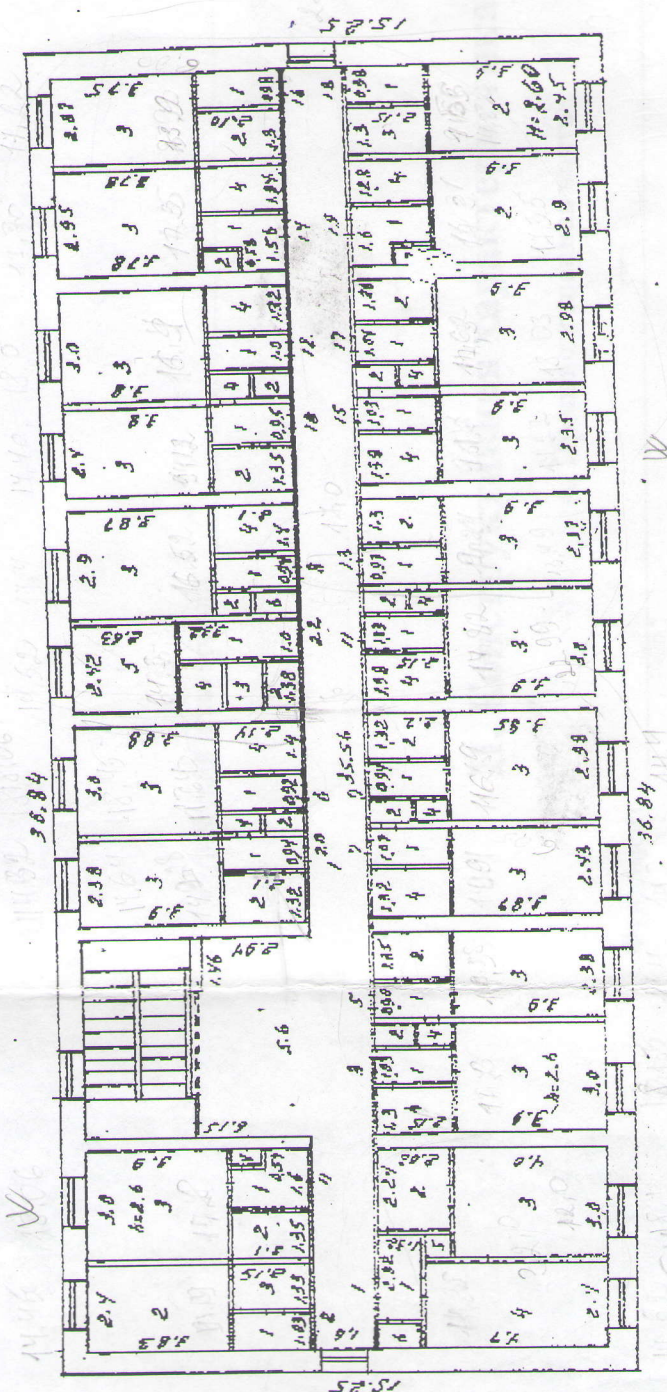
3. Стены и перегородки

4. Несущие конструкции перекрытия

5. Несущий элемент кровли и утеплитель

1100-508 1200

du nam

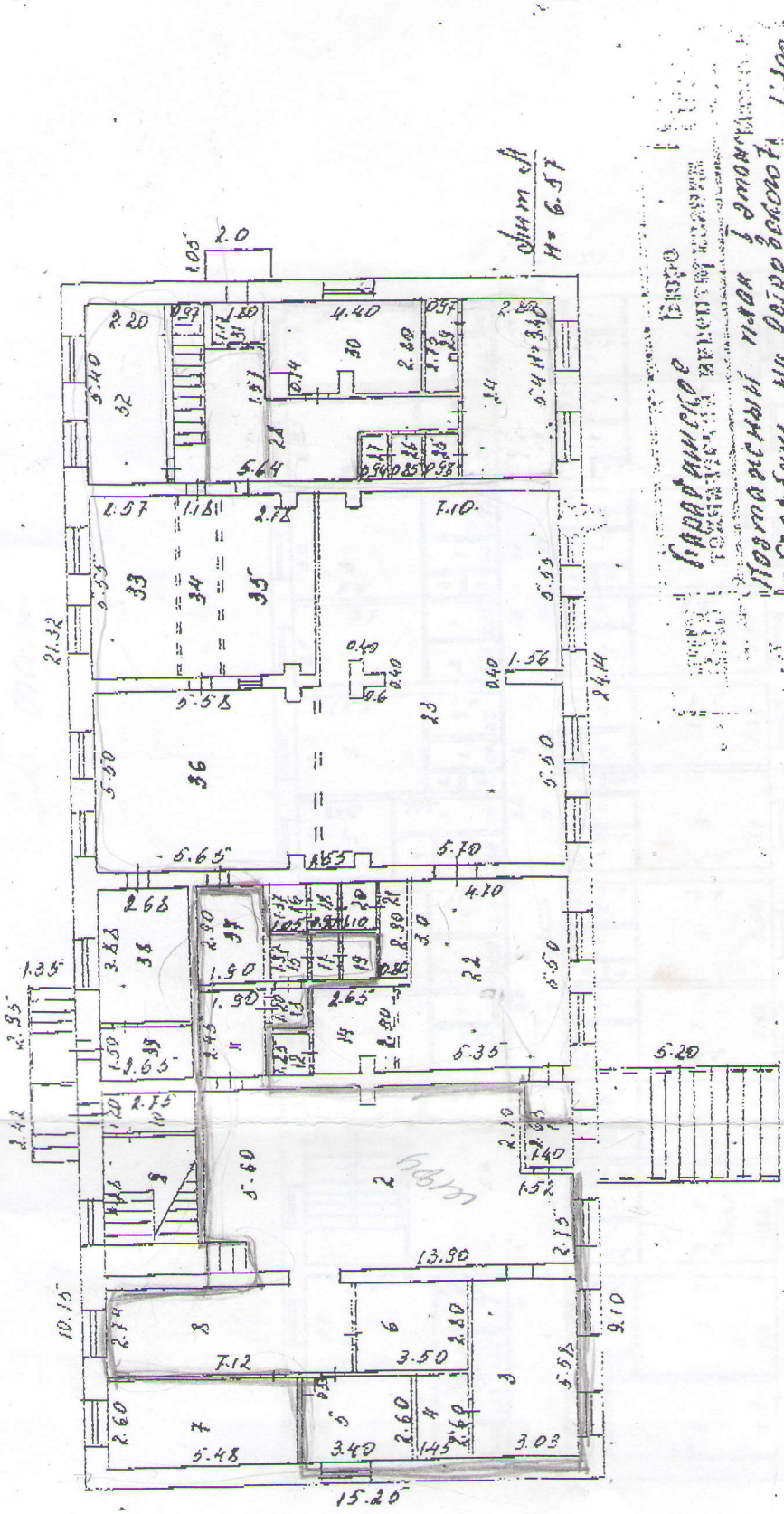


04.03.2004 JH
метр.: Сван
корресп.

улица Очаповского, 7

1100-508 1200

1 этаж



общая площадь № 6.57

БРАТРАНСКОЕ КИНО
ТОЖЕВУСКОЕ ЗАПЕЧАТЧИВАНИЕ
МОНТАЖНЫЕ РАБОТЫ
Г. ГРАДОВИЦА
РАБОТЫ ПО
ОБЪЕДУ, КАРТ. РАБОТЫ
РАССЕЛЕНИЕ Д.Б.
Г. ГРАДОВИЦА

04.12.2004

19/10/2004

Градов, Жан

6. Кровля (водоизолирующий слой) _____

Б. Служебно-бытовая часть

1. Фундамент ленточный железобетонный из блоков

фундаментных типа ФБС

2. Ведущий каркас _____

3. Стены и перегородки кирпичные

4. Междуетажные и чердачные перекрытия плиты пустотные железобетонные

5. Лестницы железобетонные

6. Несущий элемент кровли плиты перекрытия пустотные железобетонные

7. Кровля (водоизолирующий слой) рубероид на золь

III. Площади помещений в кв. м.

№№ п-п.	Наименование площади помещений	Всего	В том числе	
			в одноэтажной части	в многоэтажной части
1.	Производственная площадь	—	—	—
	В том числе:			
	на антресолях			
	в подвалах			
2.	Площадь складов	—	—	—
	В том числе:			
	на антресолях			
	в подвалах			
3.	Площадь служебных помещений	1601,46	—	1601,46
	В том числе:			
	на антресолях	—	—	—
	в подвалах	533,72	—	533,72
4.	Площадь столовых	167,96	—	167,96
5.	Площадь медпунктов	—	—	—
6.	Площадь гардеробных	71,2	—	71,2
7.	Площадь душевых	61,49	—	61,49
8.	Площадь умывальных			
9.	Площадь уборных	47,59	—	47,59
10.	Площадь прочих помещений	—	—	—

IV. Схематические планы и площади полов

Площади полов в кв. м.

№№ п-п.	Наименование площади полов	В одноэтажной части	В многоэтажной части	Всего
1.	Торцовая пашка	—	—	—
2.	Бетонные	—	352,26	352,26
3.	Гранитная брусчатка	—	—	—
4.	Чугунные, стальные	—	—	—
5.	Асфальтовые	—	—	—
6.	Цементные	—	—	—
7.	Мозаичная	—	—	—
8.	Из метлахской плитки	—	181,46	181,46
9.	Ксилолитовые	—	—	—
10.	Дощатые	—	—	—
11.	Ленолеумные	—	533,72	533,72
12.	Прочие	—	—	—

V. Размеры наружных поверхностей ограждающих конструкций

1. Площадь стен за вычетом проёмов 420,9 кв. м.

2. Площадь торцовых стенок фонарей — кв. м.

3. Площадь стеновых светопроёмов, всего 198,0 кв. м.

В том числе с размерами стёкол

а) 150 × 140 ; 140 × 40 см. 198,0 кв. м.

б) — см. — кв. м.

в) — см. — кв. м.

г) — см. — кв. м.

4. Площадь фонарного остекления, всего — кв. м.

В том числе с размерами стёкол

а) — см. — кв. м.

б) — см. — кв. м.

в) — см. — кв. м.

г) — см. — кв. м.

5. Общая площадь остекления стенового и фонарного 198,0 кв. м.

6. Протяжённость и площадь автодорог — кв. м.

7. Количество и площадь железнодорожных ворот — шт. — кв. м.

8. Количество и площадь наружных дверей 3 шт. 11,34 кв. м.

9. Площадь кровли, всего 561,81 кв. м.

В том числе:

а) мягкой 561,81 кв. м.

б) асбошиферной — кв. м.

в) из кровельной стали — кв. м.

VI. Размеры внутренних поверхностей, ограждающих и несущих конструкций
одноэтажной части

1. Развёрнутая площадь перекрытия, всего 561,81 кв. м.

В том числе:

а) железобетонного 561,81 кв. м.

б) деревянного - кв. м.

в) металлического - кв. м.

2. Площадь стен 630,24 кв. м.

3. Площадь перегородок, всего 1284,95 кв. м.

В том числе:

а) металлических - кв. м.

б) кирпичных, шлакобетонных и др. 1284,95 кв. м.

4. Развёрнутая поверхность колонн:

а) металлических (со связями) - кв. м.

б) железобетонных и кирпичных - кв. м.

в) прочих - кв. м.

5. Развёрнутая поверхность подкрановых балок:

а) железобетонных - кв. м.

б) металлических - кв. м.

6. Развёрнутая поверхность:

а) металлических прогонов перекрытия - кв. м.

б) металлических форм перекрытия - кв. м.

в) металлических связей перекрытия - кв. м.

г) прочих металлоконструкций - кв. м.

д) труб промразводок - кв. м.

е) вентиляционных систем - кв. м.

ж) внутренних дверей и ворот - кв. м.

VII. Проектные данные о допустимых полезных нагрузках на основные несущие конструкции и элементы зданий

1. На фермы и балки перекрытий одноэтажной части (попролетно)

1. Расчетная снеговая нагрузка $S_g = 180 \text{ кг/м}^2$
 2. Ветровая нагрузка $Q_0 = 38 \text{ кг/м}^2$
- Согласно СНиП 2.01.07-85*

2. На подкрановые балки (попролетно) —

**VIII. Сведения о капитальном ремонте, реконструкции
или расширения здания (сооружения)**

1. Вид работ.
2. Сроки выполнения.
3. Исполнитель работ:
 - а) проектных;
 - б) строительного-монтажных.
4. Фактические затраты, тыс. руб.
5. Причины невыполнения работ.
6. Краткое содержание и объём работ.
7. Номер сметы.
8. Номер акта приёмки работ.