

РОССИЙСКАЯ ФЕДЕРАЦИЯ

Челябинская область

КАРАБАШСКИЙ ФИЛИАЛ ОБЛАСТНОГО ГОСУДАРСТВЕННОГО
УНИТАРНОГО ПРЕДПРИЯТИЯ "ОБЛАСТНОЙ ЦЕНТР ТЕХНИЧЕСКОЙ
ИНВЕНТАРИЗАЦИИ"
ПО ЧЕЛЯБИНСКОЙ ОБЛАСТИ

(наименование филиала, управления)

Карабаш

ТЕХНИЧЕСКИЙ ПАСПОРТ

на нежилое здание

Челябинская обл., г.Карабаш, ул. Освобождение
Урала, д. 22

Нежилое здание

(наименование нежилого здания по правоустанавливающим документам)

А

серийный номер	1425
инвентарный номер	
кадастровый номер	
идентификационный номер	74:029:01425:000001:000000

Паспорт составлен по состоянию на **12 января 2009 г.**



0004430

Общие сведения о нежилом здании

Литера	Регистровый номер	Наименование (по правоустанавливающим документам)	Назначение	Фактическое использование	Число этажей	Подземная этажность	Год ввода в эксплуатацию*
А	74:029:0142 5:000001:00 0000	Здание бывшего детского сада №3 (кострукторское бюро)	Нежилое	Нежилое	2	0	1940

Экспликация площади земельного участка, кв. м.

Площадь участка			Незастроенная площадь		
по документам	фактически	застроенная	замощения	под зелеными насаждениями	
0.0		272.0		0.0	

Исчисление площадей и объемов зданий (их частей)

	Наименование зданий (их частей)	Этаж	Формулы для подсчета площадей по наружному обмеру	Площадь, м ²	Высота, м	Объем, м ³
	Металлическая лестница		$4.90 * 0.70 + 1.70 * 0.30$	3.9		
	Крыльцо		$4.05 * 1.95$	7.9		
А	Нежилое здание	1 этаж	$18.07 * 13.85$	250.3	7.00	1752
		2 этаж	$18.07 * 13.85$	250.3	3.50	876
А	Нежилое здание		Итого	250.3	3.50	876
				262.1		1752
Г	Котельная		$2.44 * 5.91$	14.4	2.20	32
			Застроенная площадь	276.5		1784
			Съемочная площадь	526.8		

Исчисление площадей и объемов нежилых помещений

Литера	Номер помещения	Наименование помещения	Этаж	Формулы для подсчета площадей по наружному обмеру	Площадь, м ²	Высота, м	Объем, м ³

Описание конструктивных элементов и определение износа здания и его частей.

Литера	А	Год ввода в эксплуатацию*	1940	Число этажей	2	Группа капитальности	3
Вид внутренней отделки	Простая			Сборник	1.28	Таблица	87
Год реконструкции				Год капитального ремонта			

Наименование конструктивных элементов	Описание конструктивных элементов	Техническое состояние	Удельный вес по таблице, %				
			Удельный вес по таблице, %	Поправка к удельному весу, %	Удельный вес конструктивного элемента, %	Износ, %	Средневзвешенный процент износа, %
Фундаменты	Бутовый, бутобетонный ленточный	Следы увлажнения цоколя и стен Выпучивание отдельных участков стен подвала	10.0		10.0	55	5.5
Стены t=0	Кирпичные	Высолы и следы увлажнения	28.0		28.0	55	15.4
Перегородки t=0	Кирпичные	Отслоение и отпадение штукатурки стен, карнизов, перемычек Трещины на поверхности					
Перекрытия	Чердачное	Деревянные утепленные	5.0		5.0	50	2.5
	Междуэтажное	Деревянные оштукатуренные Деревянные утепленные Деревянные оштукатуренные					
Крыша	стропильная Шиферная	Отставание и трещины коньковых плит Ослабление креплений листов к обрешетке	14.0		14.0	45	6.3
Полы	Дощатые Линолеумовые Бетонные	Повреждения отдельных досок Выбоины	14.0		14.0	45	6.3
Проемы	Оконные	Деревянные Двойные	8.0		8.0	40	3.2
	Дверные	Щитовые Распашные Деревянные					
Отделочные работы	Внутренняя отделка	Тип: простая Потолки: известковая побелка Стены: цементно-известковая штукатурка Стены: известковая побелка Стены: оклейка обоями	9.0		9.0	45	4.0
	Наружная отделка	оштукатуривание Известковая побелка Автономное					
Санитарно и электротехнические устройства	Отопление	Капельные течи в местах врезки запорной арматуры, приборов Следы ремонта калориферов Потеря эластичности изоляции проводов	0.6		3.2	40	1.3
	Водопровод						
	Горячее водоснабжение						
	Канализация						
	Ванны						
	Электроосвещение						
	Радио						
	Телефон						
	Вентиляция						
	Лифт						
Газоснабжение							
Телевидение							
Мусоропровод							
Прочие работы	Крыльцо бутовое, металлическая лестница	Мелкие повреждения	2.0		2.0	25	0.5
Итого					93.2	45	
Процент износа приведенный к 100% по состоянию на 12 января 2009 г.					48		

Техническое описание пристроек (неотапливаемых), веранд, террас.

Литера		Удельный вес по таблице, %	Поправка к удельному весу, %	Удельный вес конструктивного элемента, %
Наименование	лестница			
Сборник / Таблица	-			
Наименование конструктивных элементов				
Фундаменты				
Стены	Металлическая конструкция			
Перегородки				
Перекрытия				
Крыша				
Полы				
Проемы				
Отделочные работы				
Электроосвещение				
Прочие работы				
Итого				
Износ, %		0		

Литера		Удельный вес по таблице, %	Поправка к удельному весу, %	Удельный вес конструктивного элемента, %
Наименование	Крыльцо			
Сборник / Таблица	-			
Наименование конструктивных элементов				
Фундаменты	бутовый			
Стены				
Перегородки				
Перекрытия				
Крыша	металлическая			
Полы	бетон			
Проемы				
Отделочные работы				
Электроосвещение				
Прочие работы				
Итого				
Износ, %		20		

Литера		Удельный вес по таблице, %	Поправка к удельному весу, %	Удельный вес конструктивного элемента, %
Наименование				
Сборник / Таблица				
Наименование конструктивных элементов				
Фундаменты				
Стены				
Перегородки				
Колонны				
Перекрытия				
Покрытия				
Крыша				
Полы				
Проемы				
Отделочные работы				
Электроосвещение				
Прочие работы				
Итого				
Износ, %				

Литера		Удельный вес по таблице, %	Поправка к удельному весу, %	Удельный вес конструктивного элемента, %
Наименование				
Сборник / Таблица				
Наименование конструктивных элементов				
Фундаменты				
Стены				
Перегородки				
Колонны				
Перекрытия				
Покрытия				
Крыша				
Полы				
Проемы				
Отделочные работы				
Электроосвещение				
Прочие работы				
Итого				
Износ, %				

Техническое описание служебных построек.

Литера	Г	Удельный вес по таблице, %	Поправка к удельному весу, %	Удельный вес конструктивного элемента, %
Наименование	Котельная			
Сборник / Таблица	1.18 - 11			
Наименование конструктивных элементов				
Фундаменты	Бетонный монолитный	7.0		7.0
Стены, перегородки, колонны		31.0		31.0
Стены	Деревянные			
Перегородки				
Перекрытия, покрытия		17.0		17.0
Перекрытия	Деревянные			
Крыша	Металлическая	3.0		3.0
Полы	Цементные, бетонные	3.0		3.0
Проемы	Щитовые	3.0		3.0
Отделочные работы	Обшивка железом	6.0		6.0
Электроосвещение				
Прочие работы		3.0		3.0
Итого				100.0
Износ, %		40		

Литера	Наименование	Удельный вес по таблице, %	Поправка к удельному весу, %	Удельный вес конструктивного элемента, %
Сборник / Таблица				
Наименование конструктивных элементов				
Фундаменты				
Стены				
Перегородки				
Колонны				
Перекрытия				
Покрытия				
Крыша				
Полы				
Проемы				
Отделочные работы				
Электроосвещение				
Прочие работы				
Итого				
Износ, %				

Литера	Наименование	Удельный вес по таблице, %	Поправка к удельному весу, %	Удельный вес конструктивного элемента, %
Сборник / Таблица				
Наименование конструктивных элементов				
Фундаменты				
Стены				
Перегородки				
Колонны				
Перекрытия				
Покрытия				
Крыша				
Полы				
Проемы				
Отделочные работы				
Электроосвещение				
Прочие работы				
Итого				
Износ, %				

Литера	Наименование	Удельный вес по таблице, %	Поправка к удельному весу, %	Удельный вес конструктивного элемента, %
Сборник / Таблица				
Наименование конструктивных элементов				
Фундаменты				
Стены				
Перегородки				
Колонны				
Перекрытия				
Покрытия				
Крыша				
Полы				
Проемы				
Отделочные работы				
Электроосвещение				
Прочие работы				
Итого				
Износ, %				

Исчисление восстановительной и действительной стоимости зданий (их частей), пристроек (неотапливаемых), веранд, террас в ценах 1969г.

Литера	Наименование здания и его частей	№ сборника	№ таблицы	Измеритель	Стоимость измерителя по таблице, руб	Поправочный коэффициент:			Стоимость измерителя с поправками, руб	Кол-во шт, м, км, м ² , м ³	Восстановительная стоимость, руб.	Износ, %	Действительная инвентаризационная стоимость, руб.
						к удельному весу	на группу капитальности	по климатическим районам					
A	Нежилое здание	1.28	87	куб.м.	23.40	0.93	0.86	1.07	20.03	1752	35093	48	18248
	Итого										35093		18248

Исчисление восстановительной и действительной стоимости служебных построек в ценах 1969г.

Литера	Наименование здания и его частей	№ сборника	№ таблицы	Измеритель	Стоимость измерителя по таблице, руб	Поправочный коэффициент:			Стоимость измерителя с поправками, руб	Кол-во шт, м, км, м ² , м ³	Восстановительная стоимость, руб.	Износ, %	Действительная инвентаризационная стоимость, руб.
						к удельному весу	по климатическим районам						
	Котельная	1.18	11	куб.м.	10.30	1.00		1.09	11.23	32	359	40	215
	Итого										359		215

Ограждения и сооружения (замощения) на участке в ценах 1969г.

Литера	Наименование ограждений и сооружений	Материал, конструкция	Размеры			№ сборника	№ таблицы	Измеритель	Стоимость измерителя по таблице, руб	Поправочный коэффициент	Стоимость измерителя с поправками, руб	Восстановительная стоимость, руб.	Износ, %	Действительная инвентаризационная стоимость, руб.
			Длина, м	Ширина высота глубина, м	Площадь, м ²									
	Итого										0		0	

Карта-ситуация филиала "ОГЭЛ" обл. ЦТИ

№ 1-500

Дата: 12.01.09

Исполнитель: Исаев А.А.

№ 12.01.09

№ 1-500

Исполнитель: Исаев А.А.

№ 12.01.09

Исполнитель: Исаев А.А.

Общая стоимость в ценах 1969г.



	Восстановительная стоимость, руб.	Действительная инвентаризационная стоимость, руб.
Здание и его части	35093	18248
Служебные постройки	359	215
Сооружения		
Всего	35452	18463

Полная балансовая стоимость*, руб. в ценах 1969г.	Остаточная балансовая стоимость, руб. в ценах 2007г.	Действительная инвентаризационная стоимость**, руб. в ценах 1969 г.
35452		18463

Опись (содержание) технического паспорта

№ п/п	Наименование	Дата составления	Масштаб	Количество листов	Примечание
1	Технический паспорт	12.1.2009		5	
2	План земельного участка	12.1.2009	1:500	1	
3	Поэтажный план	12.1.2009	1:100	2	
4	Экспликации	12.1.2009		2	

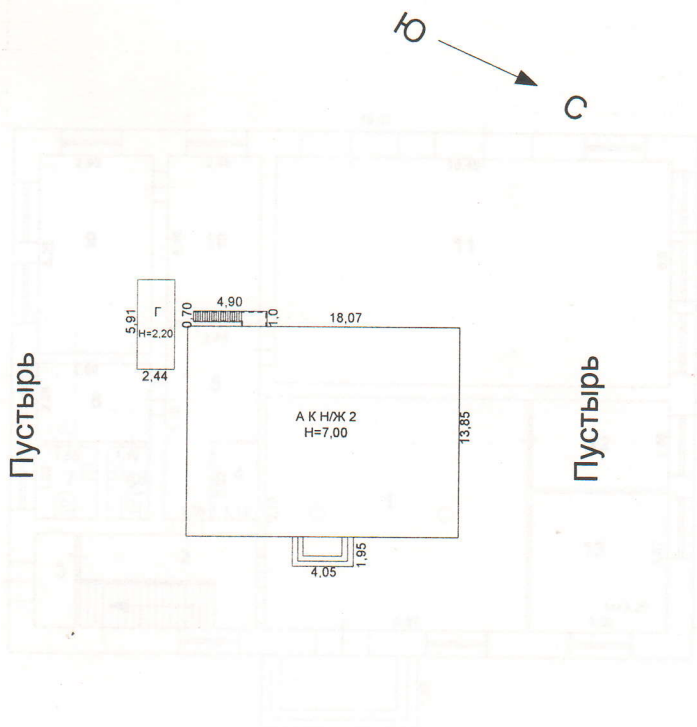
Отметка об обследовании

Дата обследования	Исполнил		Проверил		Руководитель филиала, управления	
	Ф.И.О.	Подпись	Ф.И.О.	Подпись	Ф.И.О.	Подпись
12 января 2009 г.	Кассихина Любовь Александровна		_____	_____	Санникова Людмила Алексеевна	

* заполняется в случае если правообладателем является юридическое лицо, на основании представленных их сведений

**заполняется в ценах, действовавших на момент составления технического паспорта на нежилое здание

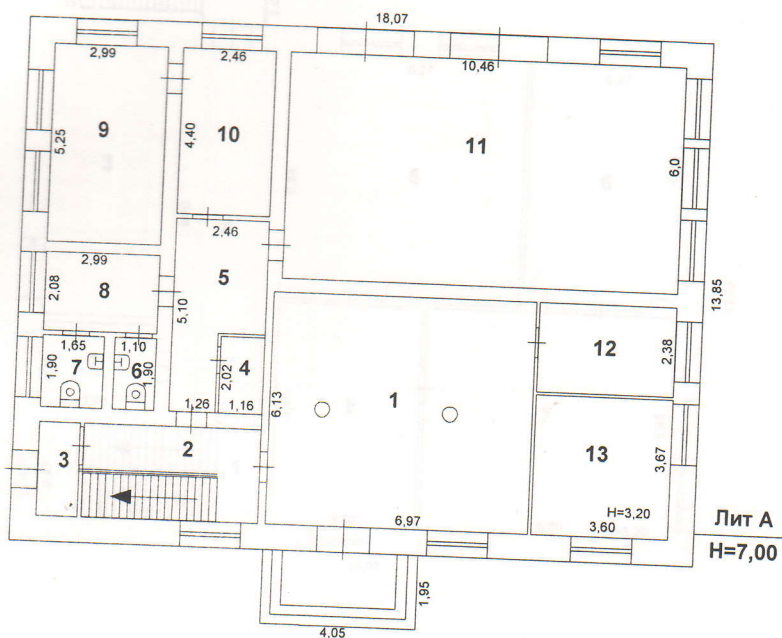
План земельного участка



ул.Освобождение Урала №22

Карабашский филиал.ОГУП "Обл. ЦТИ"			РФ
Лист №	Ситуационный план. г.Карабаш ул.Освобождение Урала №22		Масштаб 1:500
Дата	Исполнитель	Ф.И.О.	Подпись
12.01.09	Инженер,техник	Кассихина Л.А.	<i>[Signature]</i>
12.01.09	И.о.директора	Санникова Л.А.	<i>[Signature]</i>

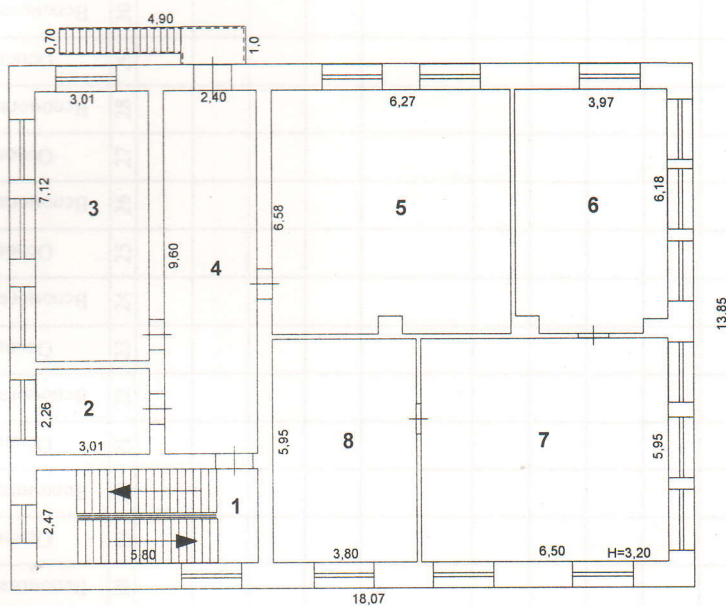
1 этаж



Лит А
Н=7,00

Карабашский филиал.ОГУП "Обл. ЦТИ"		РФ
Лист №	Поэтажный план. г.Карабаш ул.Освобождение Урала №22	Масштаб 1:200
Дата	Исполнитель	Ф.И.О.
12.01.09	Инженер,техник	Кассихина Л.А.
12.01.09	И.о.директора	Санникова Л.А.
		Подпись
		<i>[Handwritten signatures]</i>

2 этаж



Карабашский филиал.ОГУП "Обл. ЦТИ"		РФ	
Лист №	Поэтажный план. г.Карабаш ул. Освобождение Урала №22		Масштаб 1:200
Дата	Исполнитель	Ф.И.О.	Подпись
12.01.09	Инженер,техник	Кассихина Л.А.	
12.01.09	И.о.директора	Санникова Л.А.	

расположенного по адресу: Челябинская обл., г.Карабаш, ул. Освобождение Урала, д. 22(ГАИ)

Литера	Этаж	Номер помещения	Номер по плану объекта	Назначение помещения	Общая площадь, м ²	Общая площадь, м ² в том числе:													Примечание																					
						Жилое	Торговое	Производственное	Складское	Бытовое	Транспортное	Административное	Общественное	Учебно-воспитательное	Научно-исследовательское	Лечебно-оздоровительное	Физкультурно-спортивное	Культурно-зрелищное		Объекты связи	Прочие	Самостоятельно реконструированная площадь, м ²	Фактическая	С понижающим коэф.																
1	2	3	4	5	6	7	8	9	10	11	12	13	14	15	16	17	18	19	20	21	22	23	24	25	26	27	28	29	30	31	32	33	34	35	36	37	38	39		
А	1 этаж		1	Фойе	42.5																																			
А	1 этаж		2	Лестничная клетка	11.5																																	3.20		
А	1 этаж		3	Тамбур	2.6																																	3.20		
А	1 этаж		4	Подсобное помещение	2.3																																	3.20		
А	1 этаж		5	Коридор	9.9																																		3.20	
А	1 этаж		6	Уборная	2.1																																		3.20	
А	1 этаж		7	Уборная	3.1																																		3.20	
А	1 этаж		8	Коридор	6.2																																		3.20	
А	1 этаж		9	Кабинет	15.7																														15.7			3.20		
А	1 этаж		10	Кабинет	10.8																													10.8				3.20		
А	1 этаж		11	Гараж	62.8																																	62.8	3.20	
А	1 этаж		12	Кабинет	8.6																													8.6				3.20		

