



ГЛАВА НОВОЛЯЛИНСКОГО ГОРОДСКОГО ОКРУГА
ПОСТАНОВЛЕНИЕ

от 25.06.2018г. № 6/1
г. Новая Ляля

*Об утверждении мест расположения и установки дорожных знаков
в г. Новая Ляля*

На основании статьи 16 Федерального Закона от 06.10.2003 года № 131-ФЗ «Об общих принципах организации местного самоуправления в Российской Федерации», руководствуясь Федеральным Законом от 10.12.1995 года №196-ФЗ «О безопасности дорожного движения», Национальным стандартом РФ ГОСТ Р 52289-2004 «Технические средства организации дорожного движения. Правила применения дорожных знаков, разметки, светофоров, дорожных ограждений и направляющих устройств», Уставом Новолялинского городского округа и в целях безопасности дорожного движения,

ПОСТАНОВЛЯЮ:

1. Утвердить следующие места расположения и установки дорожных знаков на территории г. Новая Ляля:

1.1 знак – 2.1 «Главная дорога» в количестве 2 шт. на перекрёстке ул. Клары Цеткин – Клубный переулок,

1.2 знак – 2.1 «Главная дорога» в количестве 2 шт. на перекрёстке ул. Клары Цеткин – ул. Кима,

1.3 знак – 2.1 «Главная дорога» в количестве 2 шт. на перекрёстке ул. Клары Цеткин – ул. Энгельса (схема расположения и установки дорожных знаков прилагается: приложение №1, №2, №3 к настоящему постановлению).

2. Директору МАУ НГО «Управление капитального строительства и городского хозяйства (Лопаву С.Ю.) установить вышеперечисленные дорожные знаки.

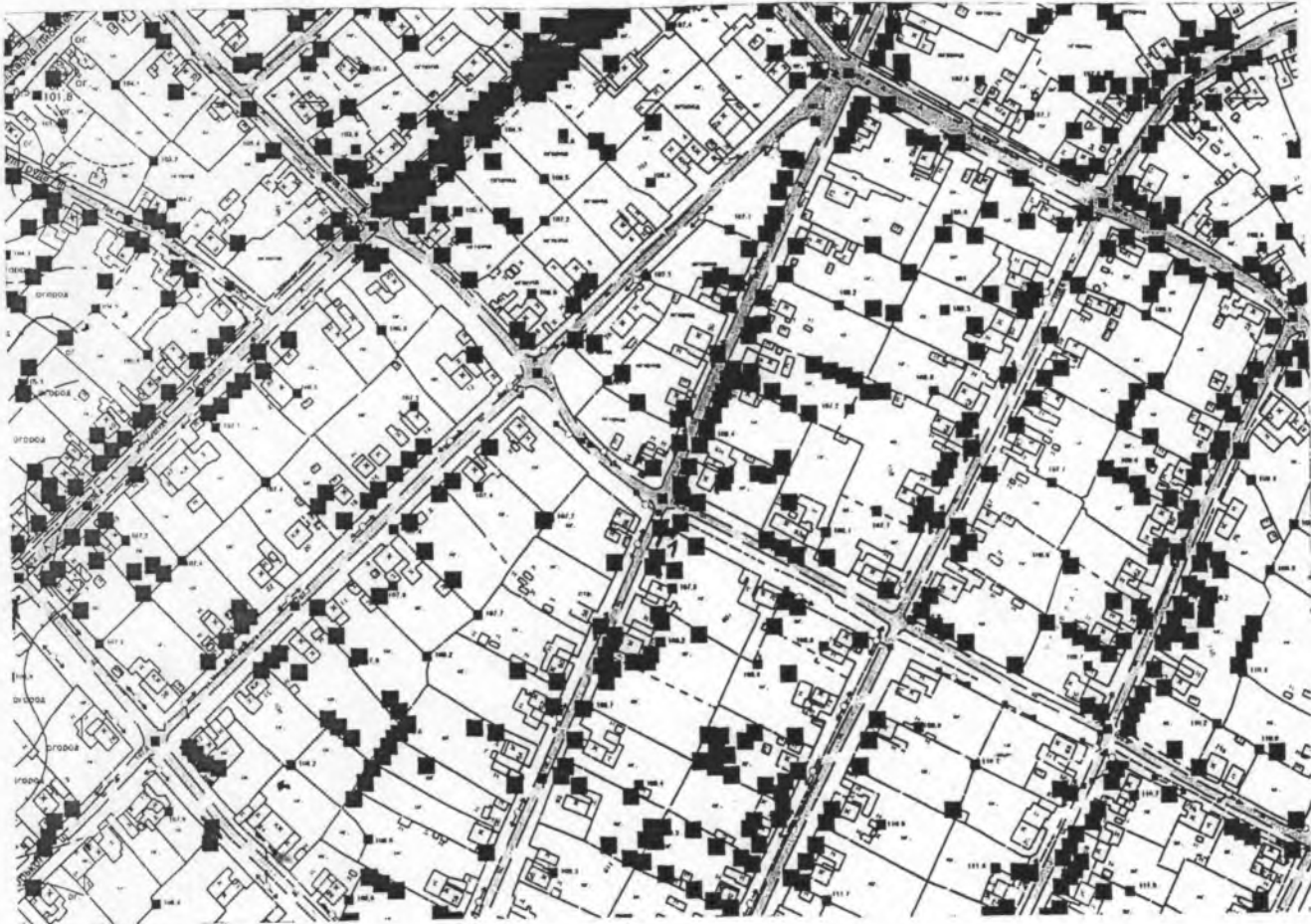
3.Рекомендовать начальнику МО МВД России «Новолялинский» (Корчагину Д.В.) контролировать действие указанных дорожных знаков.

4. Настоящее постановление опубликовать в «Муниципальном вестнике Новолялинского городского округа», разместить на официальном сайте администрации Новолялинского городского округа.

5. Контроль выполнения настоящего постановления возложить на заместителя главы администрации Новолялинского городского округа по вопросам ЖКХ, транспорта, строительства и связи Лесникова К.К.

Приложение №1
к постановлению главы
Новолялинского городского округа
от 25.06.2018г. № 677

Схема расположения и установки дорожных знаков в г. Новая Ляля
перекрёсток ул. Клары Цеткин-Клубный переулок



1. дорожный знак 2.1 «Главная дорога» - 2 шт.

Приложение №2
к постановлению главы
Новолялинского городского округа
от 25.06.2018г № 6-11

Схема расположения и установки дорожных знаков в г. Новая Ляля
перекрёсток ул. Клары Цеткин-ул. Кима



1. дорожный знак 2.1 «Главная дорога» - 2 шт.

Приложение №3
к постановлению главы
Новолялинского городского округа
от 25.06.2018 г. № 617

Схема расположения и установки дорожных знаков в г. Новая Ляля
перекресток ул. Клары Цеткин-ул. Энгельса



1. дорожный знак 2.1 «Главная дорога» - 2 шт.