

Памятка по электробезопасности в быту

Электричество – наш давний и надёжный друг. Однако мы подчас забываем, что за пренебрежение правилами пользования электроэнергией нередко приходится расплачиваться жизнью.



Не прикасайтесь к обвисшим или оборванным проводам; провода с повреждённой изоляцией – источник поражения током.

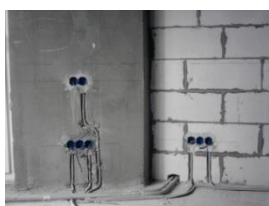
Следите за тем, чтобы дети не играли с розетками, не ковыряли в них ножницами, шпильками, булавками.



Не пользуйтесь в ваннх комнатах никакими электроприборами и переносными лампами: здесь повышенная влажность, полы токопроводящие, водопроводные и газовые трубы соединены с «землёй». Всё это представляет особую опасность при пользовании электроэнергией.



Не подключайте к одной штепсельной розетке одновременно несколько электроприборов. Перегрузка проводов грозит возникновением пожара.



Не вбивайте без разрешения жэка или домоуправления гвозди, костыли для подвески штор, картин, полок в квартирах, где электропроводка скрыта в стенах. Прodelывая в стенах отверстия и борозды, вы можете повредить скрытую электропроводку и подвергнуться поражению током.



Следите за исправным состоянием электропроводки, выключателей, штепсельных розеток, а также шнуров, при помощи которых электроприборы, телевизоры и радиоприёмники включаются в электросеть.

Чтобы избежать повреждений проводов и возникновения коротких замыканий:

- **не крашивайте** шнуры и провода;
- **не закладываете** провода и шнуры за газовые и водопроводные трубы, за батареи отопительной системы;
- **не допускайте** соприкосновения электрических проводов с радио- и телеантеннами, ветками деревьев и кровлями строений;
- **не заклеивайте** электропроводку бумагой, обоями;
- **не закрепляйте** провода гвоздями.



Повторяем: неосторожно обращаясь с электричеством, вы подвергаете опасности своё жилище и имущество, рискуете собственной жизнью и жизнью окружающих.