

РЕШЕНИЕ
о размещении объектов N 27

Пермский край, г. Краснокамск

«27» июня 2017 года

**Комитет имущественных отношений и территориального планирования
администрация Краснокамского муниципального района**

Разрешает: Открытое акционерное общество «Межрегиональная распределительная сетевая компания Урала», адрес: 620026, г. Екатеринбург, ул. Мамина-Сибиряка, д. 140, тел.:(343)215-26-00, факс: (343) 215-26-61, e-mail:delo@mrsk-ural.ru.

Размещение объекта: КТПШ, ВЛ 10 кВ, ЛЭП 0,4 кВ для электроснабжения 37-ми объектов для ведения коллективного садоводства по адресу: Пермский край, Краснокамский район, Майское сельское поселение, садоводческое товарищество «Совхоз Пермский № 1».

Площадь: 301 кв.м.

На землях: государственная собственность на которые не разграничена.

На срок: Бессрочно.

Местоположение: Пермский край, Краснокамский район, Майское сельское поселение, садоводческое товарищество «Совхоз Пермский №1», в кадастровом квартале 59:07:2500302, согласно прилагаемой схеме предполагаемых к использованию земель или части земельного участка.

Приложение: Схема предполагаемых к использованию земель или части земельного участка.

Вид разрешенного использования: -.

Дополнение: Перед началом выполнения земляных работ необходимо получить разрешение (ордер) на производство земляных работ в администрации Майского сельского поселения в связи с прохождением сетей инженерного обеспечения.

Размещение объектов предусматривает надлежащее выполнение обязанностей заявителя в соответствии со статьей 39.35 Земельного кодекса Российской Федерации.

Председатель комитета
имущественных отношений
и территориального планирования



В.В. Трусов

Схема предполагаемых к использованию земель или части земельного участка

Объект: КТПП, ВЛ 10 кв, ЛЭП 0,4 кв для электроснабжения 37-ми объектов для ведения коллективного садоводства по адресу:

Пермский край, Краснокамский район, сад. товарищество «Совхоз Пермский №1

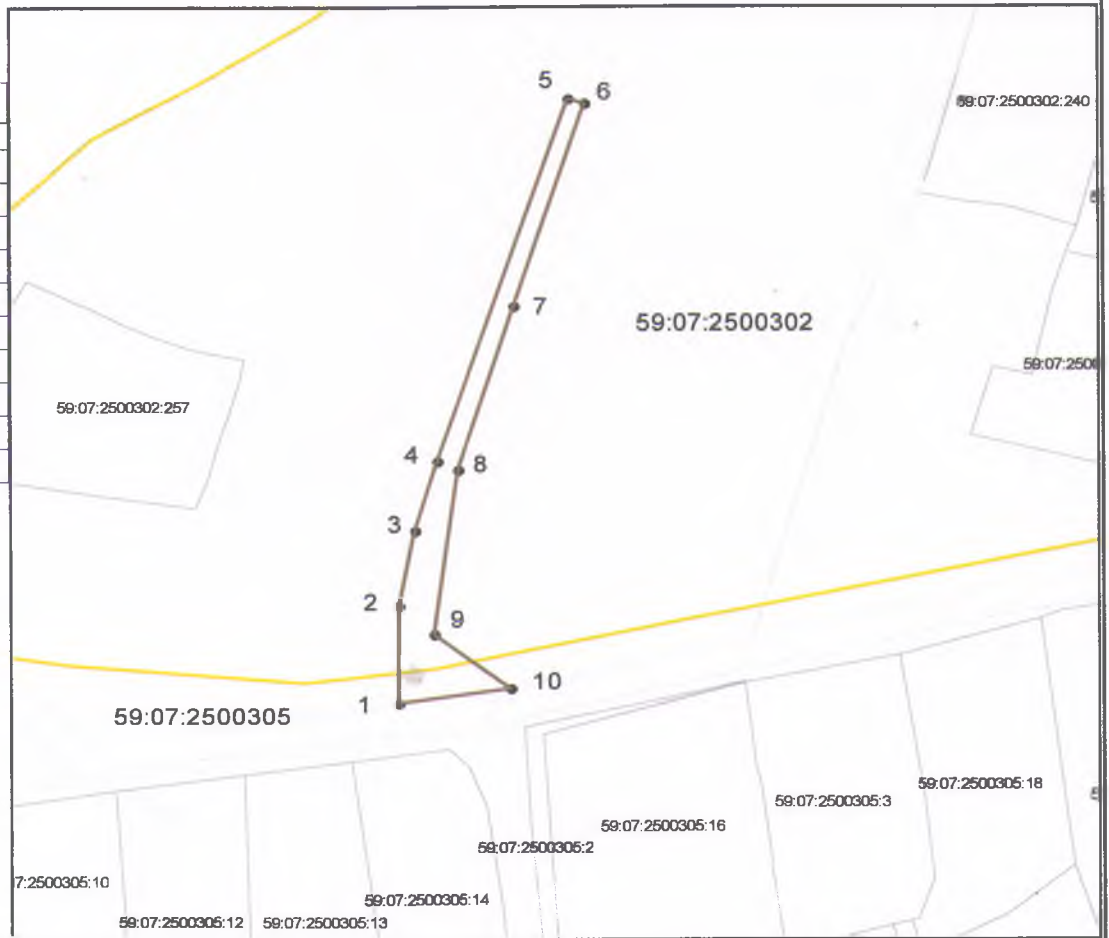
Местоположение: Пермский край, Краснокамский район, Майское сельское поселение, в районе сад.тов. "Совхоз Пермский №1"

Площадь земель или части земельного участка, кв.м: 301

Категория земель:

Вид разрешенного использования:

Каталог координат, м		
точки грани	X	Y
1	528131,51	2191389,29
2	528144,77	2191389,37
3	528154,97	2191391,34
4	528164,44	2191394,1
5	528213,87	2191410,25
6	528213,2	2191412,28
7	528185,52	2191403,54
8	528163,26	2191396,62
9	528140,84	2191393,65
10	528133,46	2191403,06



Масштаб 1:1000

Описание границ смежных землепользователей:

от точки 1 до точки 1 земли сад. тов. "Совхоз Пермский-1"

Условные обозначения:

- вновь образованная часть границы земельного участка
- существующая часть границы, имеющиеся в ГКН сведения о которой достаточны для определения ее местоположения
- граница кадастрового квартала
- зона с особыми условиями использования территорий
- 59:07:2500302 - номер кадастрового квартала
- 59:07:2500302:257 - номер учтенного земельного участка
- проектируемая ВЛ

КОМИТЕТ ИМУЩЕСТВЕННЫХ ОТНОШЕНИЙ

Администрации Краснокамского
муниципального района
Пермского края
ОКГО 40900438, ОГРН 1025901845914
ИНН 5916006761, КПП 591601001
пр-т Маяковского, 11, г.Краснокамск
Пермского края, 617060
Тел./факс (34273) 3-46-17
E-mail: kio_krasnokamsk@permonline.ru

№ _____ от _____

*к решению № 27
от 27.06.17*

Заявитель: от ОАО "МРСК Урала" _____

[Signature]
подпись, печать