



**АДМИНИСТРАЦИЯ
СЕЛЬСКОГО ПОСЕЛЕНИЯ
СТАРОЕ УСМАНОВО
МУНИЦИПАЛЬНОГО РАЙОНА
КАМЫШЛИНСКИЙ
САМАРСКОЙ ОБЛАСТИ**

ПОСТАНОВЛЕНИЕ

11.07.2013. № 38

Об установлении порядка определения границ прилегающих к некоторым организациям и объектам территорий, на которых не допускается розничная продажа алкогольной продукции

В соответствии с Федеральным законом от 22 ноября 1995 года № 171-ФЗ «О государственном регулировании производства и оборота этилового спирта, алкогольной и спиртосодержащей продукции и об ограничении потребления (распития) алкогольной продукции», в связи с принятием постановления Правительства Российской Федерации от 27.12.2012 года №1425 «Об определении органами государственной власти субъектов Российской Федерации мест массового скопления граждан и мест нахождения источников повышенной опасности, в которых не допускается розничная продажа алкогольной продукции, а также определении органами местного самоуправления границ прилегающих к некоторым организациям и объектам территорий, на которых не допускается розничная продажа алкогольной продукции», руководствуясь Уставом сельского поселения Старое Усманово муниципального района Камышлинский Самарской области, администрация сельского поселения Старое Усманово муниципального района Камышлинский Самарской области

ПОСТАНОВЛЯЕТ:

1. Утвердить Порядок определения границ территорий, на которых не допускается розничная продажа алкогольной продукции, прилегающих к

организациям, указанным в Приложении №1 к настоящему Постановлению, в том числе детским, образовательным, медицинским организациям, физкультурно-оздоровительным и спортивным сооружениям, на которых не допускается розничная продажа алкогольной продукции, согласно Приложению №2.

2. Утвердить схемы границ прилегающих территорий, на которых не допускается розничная продажа алкогольной продукции, согласно Приложению №3.

3. Опубликовать настоящее Постановление в газете «Вестник» сельского поселения Старое Усманово и разместить на официальном сайте администрации муниципального района Камышлинский Самарской области.

4. Контроль за выполнением настоящего Постановления оставляю за собой.

5. Настоящее Постановление вступает в силу со дня его официального опубликования.

Глава сельского поселения
Старое Усманово



М.И.Шайдулин

**Перечень организаций и объектов на территории сельского поселения Старое
Усманово муниципального района Камышлинский, на прилегающей территории
которых не допускается розничная продажа алкогольной продукции**

№ п/п	Наименование организации	Местонахождение организации
Учреждения образования		
1.	Неклюдовский филиал государственного бюджетного общеобразовательного учреждения Самарской области средней общеобразовательной школы с. Новое Усманово муниципального района Камышлинский Самарской области. (Неклюдовский филиал ГБОУ СОШ с. Новое Усманово)	446977, Российская Федерация, Самарская область с. Неклюдово, ул. Школьная, 1
2.	Никиткинский филиал государственного бюджетного общеобразовательного учреждения Самарской области средней общеобразовательной школы с. Новое Усманово муниципального района Камышлинский Самарской области. (Никиткинский филиал ГБОУ СОШ с. Новое Усманово)	446974, Российская Федерация, Самарская область, с. Никиткино, ул. Школьная, 16 а
3.	Староусмановский филиал государственного бюджетного общеобразовательного учреждения Самарской области средней общеобразовательной школы с. Новое Усманово муниципального района Камышлинский Самарской области. Староусмановский филиал (ГБОУ СОШ с. Новое Усманово)	446979, Российская Федерация, Самарская область, с.Старое Усманово, ул.Советская, 39
4.	Структурное подразделение «Сандугач» государственного бюджетного общеобразовательного учреждения Самарской области средней общеобразовательной школы с. Новое Усманово муниципального района Камышлинский Самарской области. (СП «Сандугач» ГБОУ СОШ с. Новое Усманово)	446979, Российская Федерация, Самарская область, с. Старое Усманово, ул. Советская, 39
Учреждения здравоохранения		
5.	Старо-Усмановский фельдшерско-акушерский пункт	446979, Российская Федерация, Самарская область, с.Старое Усманово, ул. Советская, 3

6.	Неклюдовский фельдшерско-акушерский пункт	446977, Российская Федерация, Самарская область, с.Неклюдово, ул. Школьная, 1а
7.	Никиткинский фельдшерско-акушерский пункт	446974, Российская Федерация, Самарская область, с.Никиткино, ул. Центральная, 17 а
Объекты спорта		
8.	Спортивная площадка Старо-Усмановского филиала ГБОУ СОШ с. Новое Усманово	с. Старое Усманово, ул. Школьная, 39
9.	Спортивная площадка Никиткинского филиала ГБОУ СОШ с. Новое Усманово	с.Никиткино, ул.Школьная, 16а
10.	Спортивная площадка Неклюдовского филиала ГБОУ СОШ с. Новое Усманово	с.Неклюдово, ул.Школьная, 1
11.	Спортивная площадка с.Старое Усманово	Самарская область, с.Старое Усманово на расстоянии примерно 250 метров по направлению на северо-запад от дома №17 по ул. Октябрьская
12.	Спортивный зал Неклюдовского филиала ГБОУ СОШ с. Новое Усманово	с.Неклюдово, ул.Школьная, 1

Глава сельского поселения
Старое Усманово



М.И.Шайдулин

ПОРЯДОК
ОПРЕДЕЛЕНИЯ ГРАНИЦ ТЕРРИТОРИЙ, НА КОТОРЫХ НЕ
ДОПУСКАЕТСЯ РОЗНИЧНАЯ ПРОДАЖА АЛКОГОЛЬНОЙ
ПРОДУКЦИИ НА ТЕРРИТОРИИ СЕЛЬСКОГО ПОСЕЛЕНИЯ
СТАРОЕ УСМАНОВО МУНИЦИПАЛЬНОГО РАЙОНА
КАМЫШЛИНСКИЙ САМАРСКОЙ ОБЛАСТИ

1. Настоящий Порядок устанавливает правила определения границ территорий, на которых не допускается розничная продажа алкогольной продукции (далее — прилегающая территория).

2. Границы прилегающей территории определяются путем замера кратчайшего расстояния в соответствии с требованиями пункта 3 настоящего Порядка от организаций, указанных в Приложении №1 (далее — организация), до торговых объектов, в которых осуществляется розничная продажа алкогольной продукции и (или) розничная продажа пива и пивных напитков (далее — торговый объект).

3. Кратчайшее расстояние определяется по прямой линии от входа для посетителей в организацию до входа для посетителей в торговый объект:

1) при наличии обособленной территории, границы которой обозначены ограждением (объектами искусственного происхождения), прилегающей к зданию (строению, сооружению), в котором расположена организация (далее — обособленная территория), - от входа для посетителей на обособленную территорию до ближайшего входа для посетителей в торговый объект;

2) при отсутствии обособленной территории — от входа для посетителей в здание (строение, сооружение), в котором расположена организация, до ближайшего входа для посетителей в торговый объект.

3) в случае, если торговый объект находится внутри торгового центра (торгового комплекса), здания, строения, при определении протяженности территории, прилегающей к зданию (строению, сооружению), в котором расположена организация, должно учитываться расстояние внутри торгового центра (торгового комплекса), здания, строения до непосредственного входа для посетителей в торговый объект.

4. Минимальное значение расстояния от организации до границ прилегающих территорий принять равным 20 метрам.

5. Максимальное значение расстояния от организаций до границ прилегающих территорий не может превышать минимальное значение указанного расстояния более чем на 30 процентов.

6. При размещении (открытии) новых организаций границы прилегающих к ним территорий определяются в срок не более шести месяцев после размещения (открытия) указанных организаций.



- Экспликация**
- ① филиала ГБОУ СОШ с.Новое Усманово
 - ② СП детсада «Сандугач»
 - ③ Спортивная площадка школы
 - ④ ФАП с.Старое Усманово

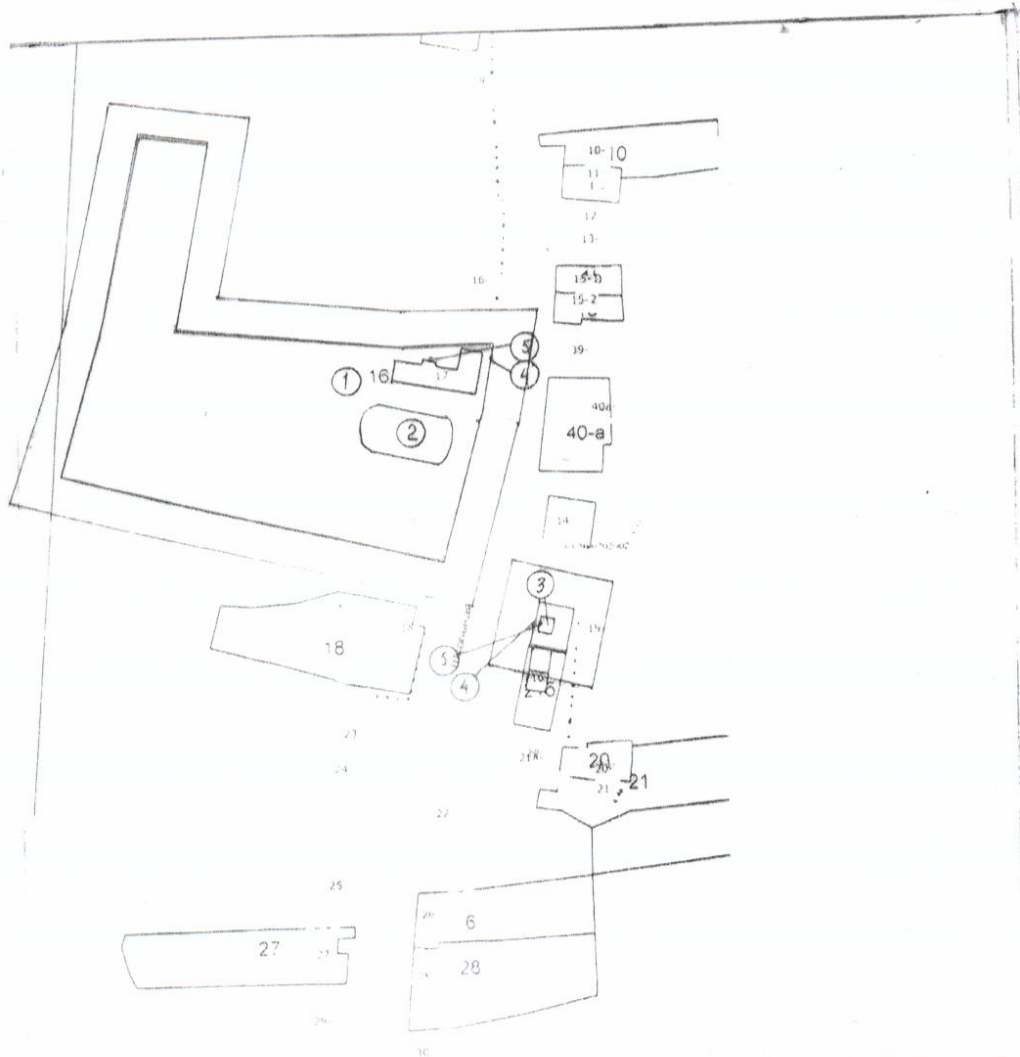
- Условные обозначения**
- Граница прилегающей территории
 - Граница обособленной территории
 - ⑤ Вход на обособленную территорию
 - ⑥ Вход в здание

Выкопировка из плана с.Старое Усманово муниципального района
Камышлинский. План границ прилегающей территории филиала
ГБОУ СОШ с.Новое Усманово, СП детсада «Сандугач», спортивной
площадки школы, ФАП с.Старое Усманово
Схема №19

М1:2000

Составил: Начальник отдела архитектуры

Handwritten signature



- | | |
|---|---|
| <p>Экспликация</p> <ul style="list-style-type: none"> ① филиал ГБОУ СОШ с.Новое Усманово ② Спортивная площадка школы ③ ФАП с.Никиткино | <p>Условные обозначения</p> <ul style="list-style-type: none"> — Граница прилегающей территории — Граница обособленной территории ④ Вход на обособленную территорию ⑤ Вход в здание |
|---|---|

Выкопировка из плана с.Никиткино муниципального района Камышлинский. План границ прилегающей территории филиала ГБОУ СОШ с.Новое Усманово, спортивной площадки школы, ФАПа с.Никиткино
Схема №20
М1:2000
Составил: Начальник отдела архитектуры *Насибуллин Ф.Г.*