



Администрация Артемовского городского округа

## ПОСТАНОВЛЕНИЕ

от 15.01.2021

№ 10-ПА

**О внесении изменения в постановление Администрации Артемовского городского округа от 04.09.2020 № 871-ПА «Об установлении публичного сервитута»**

Рассмотрев заявление Открытого акционерного общества «Межрегиональная распределительная сетевая компания Урала» от 18.12.2020, руководствуясь статьями 30, 31 Устава Артемовского городского округа, **ПОСТАНОВЛЯЮ:**

1. Внести в постановление Администрации Артемовского городского округа от 04.09.2020 № 871-ПА «Об установлении публичного сервитута» изменение, изложив приложение к постановлению в следующей редакции (Приложение).

2. Комитету по управлению муниципальным имуществом Артемовского городского округа (Юсупова В.А.) в течение пяти рабочих дней со дня издания настоящего постановления направить копию настоящего постановления обладателю публичного сервитута и в Управление Федеральной службы государственной регистрации, кадастра и картографии по Свердловской области.

3. Постановление опубликовать в газете «Артемовский рабочий», разместить на Официальном портале правовой информации Артемовского городского округа ([www. артемовский-право.рф](http://www.артемовский-право.рф)) и официальном сайте Артемовского городского округа в информационно-телекоммуникационной сети «Интернет».

4. Контроль за исполнением постановления возложить на председателя Комитета по управлению муниципальным имуществом Артемовского городского округа Юсупову В.А.

Глава Артемовского городского округа

К.М. Трофимов



Верно.

Зав. отделом организации и обеспечения деятельности Администрации Артемовского городского округа

П.П. Мальченко

15.01.2021

Приложение  
к постановлению Администрации  
Артемовского городского округа  
от 15.01.2021 № 10-ПА

Приложение  
к постановлению Администрации  
Артемовского городского округа  
от 04.09.2020 № 871-ПА

**СВЕДЕНИЯ О ГРАНИЦАХ ПУБЛИЧНОГО СЕРВИТУТА**  
**под размещение объектов электросетевого хозяйства**  
**(эксплуатация ЭСК подстанции 110/10 кВ «Писанец»: ВЛ-10 кВ Писанец - РП-1, литер 2;**  
**ВЛ-10 кВ Писанец - РП-2, литер 3)**  
(наименование объекта, местоположение границ которого описано (далее - объект))

Сведения об объекте		
№ п/п	Характеристики объекта	Описание характеристик
1	2	3
1	Местоположение объекта	Свердловская область, Артемовский р-н
2	Площадь объекта ± величина погрешности определения площади (P ± ΔP), м <sup>2</sup>	41431 ± 356
3	Иные характеристики объекта	1. Публичный сервитут под размещение объектов электросетевого хозяйства (эксплуатация ЭСК подстанции 110/10 кВ «Писанец»: ВЛ-10 кВ Писанец - РП-1, литер 2; ВЛ-10 кВ Писанец - РП-2, литер 3) в пользу ОАО «Межрегиональная распределительная сетевая компания Урала». Срок установления публичного сервитута 49 лет.  2. ВЛ-10 кВ Писанец - РП-1, литер 2; ВЛ-10 кВ Писанец - РП-2, литер 3

Сведения о местоположении границ объекта					
1. Система координат - МСК 66, зона 1					
2. Сведения о характерных точках границ объекта					
Обозначение характерных точек границ	Координаты, м		Метод определения координат характерной точки	Средняя квадратическая погрешность положения характерной точки (Mt), м	Описание обозначения точки на местности (при наличии)
	X	Y			
1	2	3	4	5	6
1	450289.66	1626785.03	Геодезический метод	0.5	-

Сведения о местоположении границ объекта					
1. Система координат - МСК 66, зона 1					
2. Сведения о характерных точках границ объекта					
Обозначение характерных точек границ	Координаты, м		Метод определения координат характерной точки	Средняя квадратическая погрешность положения характерной точки (Mt), м	Описание обозначения точки на местности (при наличии)
	X	Y			
2	450288.19	1626783.97	Геодезический метод	0.5	-
3	450272.22	1626805.37	Геодезический метод	0.5	-
4	450297.11	1626823.40	Геодезический метод	0.5	-
5	450312.91	1626801.81	Геодезический метод	0.5	-
6	450308.22	1626798.42	Геодезический метод	0.5	-
7	450328.16	1626774.22	Геодезический метод	0.5	-
8	450412.78	1626672.81	Геодезический метод	0.5	-
9	450490.37	1626579.04	Геодезический метод	0.5	-
10	450516.25	1626566.51	Геодезический метод	0.5	-
11	450546.71	1626556.54	Геодезический метод	0.5	-
12	450575.64	1626470.28	Геодезический метод	0.5	-
13	450565.20	1626465.61	Геодезический метод	0.5	-
14	450557.00	1626459.20	Геодезический метод	0.5	-
15	450530.46	1626532.40	Геодезический метод	0.5	-
16	450504.89	1626536.88	Геодезический метод	0.5	-
17	450466.19	1626549.52	Геодезический метод	0.5	-
18	450439.30	1626586.13	Геодезический метод	0.5	-
19	450414.76	1626620.31	Геодезический метод	0.5	-
20	450363.62	1626690.93	Геодезический метод	0.5	-
21	450326.90	1626737.38	Геодезический метод	0.5	-
1	450289.66	1626785.03	Геодезический метод	0.5	-
22	452113.30	1625857.13	Геодезический метод	0.5	-
23	452097.26	1625869.57	Геодезический метод	0.5	-
24	452055.15	1625815.19	Геодезический метод	0.5	-
25	451966.31	1625824.01	Геодезический метод	0.5	-
26	451921.98	1625828.31	Геодезический метод	0.5	-
27	451919.89	1625808.41	Геодезический метод	0.5	-
28	451970.49	1625803.50	Геодезический метод	0.5	-
29	452065.14	1625792.46	Геодезический метод	0.5	-
22	452113.30	1625857.13	Геодезический метод	0.5	-
30	452438.83	1626376.72	Геодезический метод	0.5	-

Сведения о местоположении границ объекта					
1. Система координат - МСК 66, зона 1					
2. Сведения о характерных точках границ объекта					
Обозначение характерных точек границ	Координаты, м		Метод определения координат характерной точки	Средняя квадратическая погрешность положения характерной точки (Mt), м	Описание обозначения точки на местности (при наличии)
	X	Y			
31	452435.24	1626370.43	Геодезический метод	0.5	-
32	452453.08	1626336.29	Геодезический метод	0.5	-
33	452406.12	1626273.28	Геодезический метод	0.5	-
34	452256.92	1626078.96	Геодезический метод	0.5	-
35	452183.71	1625982.51	Геодезический метод	0.5	-
36	452164.75	1625957.71	Геодезический метод	0.5	-
37	452162.33	1625921.61	Геодезический метод	0.5	-
38	452199.96	1625970.85	Геодезический метод	0.5	-
39	452271.56	1626065.16	Геодезический метод	0.5	-
40	452422.26	1626261.46	Геодезический метод	0.5	-
41	452479.78	1626334.70	Геодезический метод	0.5	-
42	452446.65	1626393.20	Геодезический метод	0.5	-
30	452438.83	1626376.72	Геодезический метод	0.5	-
43	451692.18	1625830.49	Геодезический метод	0.5	-
44	451649.10	1625840.42	Геодезический метод	0.5	-
45	451617.35	1625857.85	Геодезический метод	0.5	-
46	451283.30	1625890.24	Геодезический метод	0.5	-
47	451196.54	1625899.13	Геодезический метод	0.5	-
48	451092.38	1625890.27	Геодезический метод	0.5	-
49	451087.88	1625910.37	Геодезический метод	0.5	-
50	450996.39	1625919.94	Геодезический метод	0.5	-
51	450983.45	1625933.99	Геодезический метод	0.5	-
52	450976.21	1625932.83	Геодезический метод	0.5	-
53	450956.58	1625931.34	Геодезический метод	0.5	-
54	450984.91	1625898.55	Геодезический метод	0.5	-
55	451041.52	1625893.95	Геодезический метод	0.5	-
56	451217.89	1625878.68	Геодезический метод	0.5	-
57	451282.54	1625870.21	Геодезический метод	0.5	-
43	451692.18	1625830.49	Геодезический метод	0.5	-



Сведения о местоположении границ объекта					
1. Система координат - МСК 66, зона 1					
2. Сведения о характерных точках границ объекта					
Обозначение характерных точек границ	Координаты, м		Метод определения координат характерной точки	Средняя квадратическая погрешность положения характерной точки (Mt), м	Описание обозначения точки на местности (при наличии)
	X	Y			
3. Сведения о характерных точках части (частей) границы объекта					
Обозначение характерных точек части границы	Координаты, м		Метод определения координат характерной точки	Средняя квадратическая погрешность положения характерной точки (Mt), м	Описание обозначения точки на местности (при наличии)
	X	Y			
1	2	3	4	5	6
-	-	-	-	-	-

## Схема расположения границ публичного сервитута

### Обзорная схема



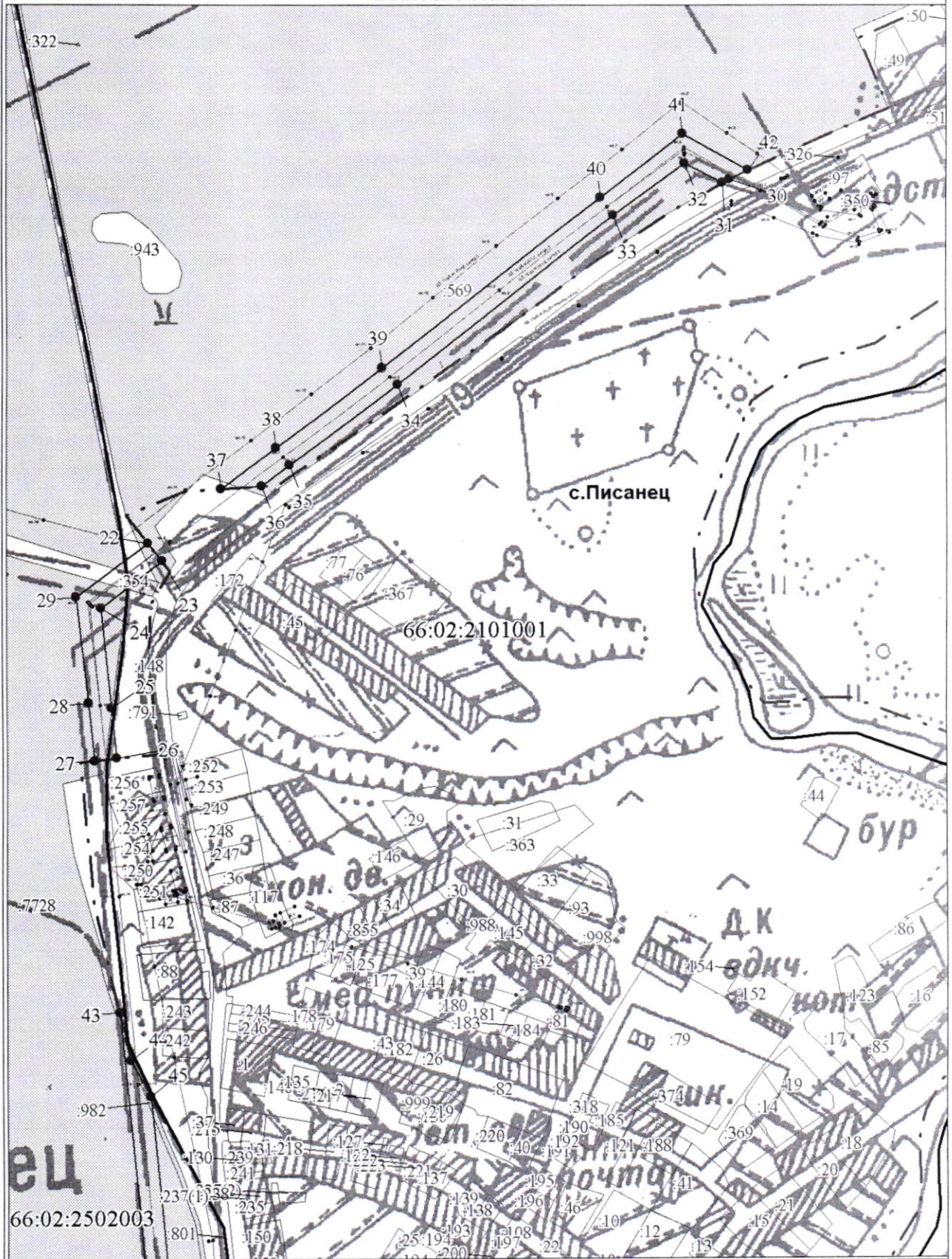
Используемые условные знаки и обозначения:

	Граница населенного пункта
п.Красногвардейский	Наименование населенного пункта
	Граница объекта землеустройства
	Характерная точка границы объекта землеустройства
1	Надписи номеров характерных точек границы объекта землеустройства
	Граница кадастрового квартала
66:02:1401002	Обозначение кадастрового квартала
	Существующая часть границы, сведения о которой внесены в ЕГРН
:1	Надписи кадастрового номера земельного участка
	Границы земельных участков, в отношении которых испрашивается публичный сервитут



Схема расположения границ публичного сервитута

Выносной лист № 1

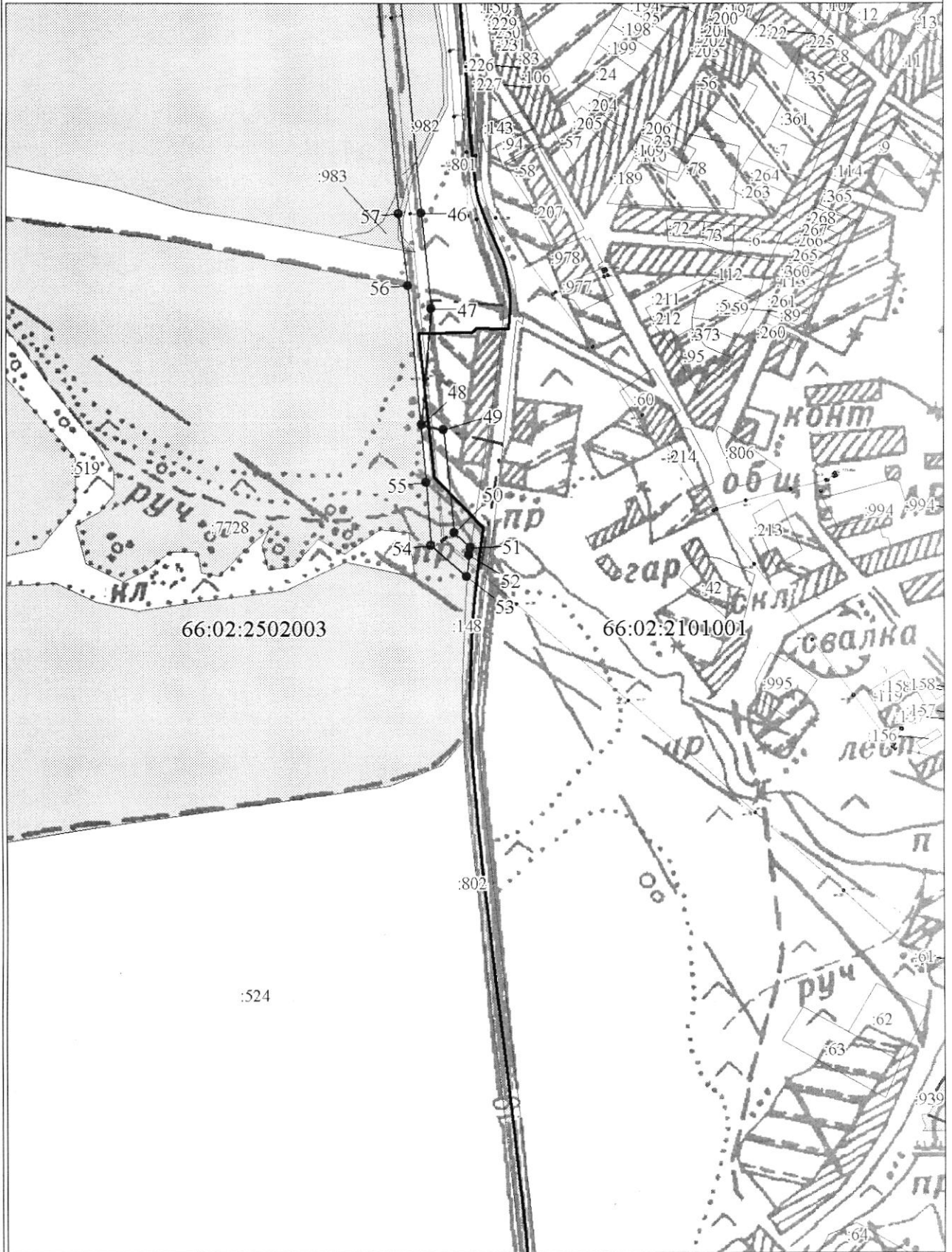


Масштаб 1:5000



## Схема расположения границ публичного сервитута

## Выносной лист № 2

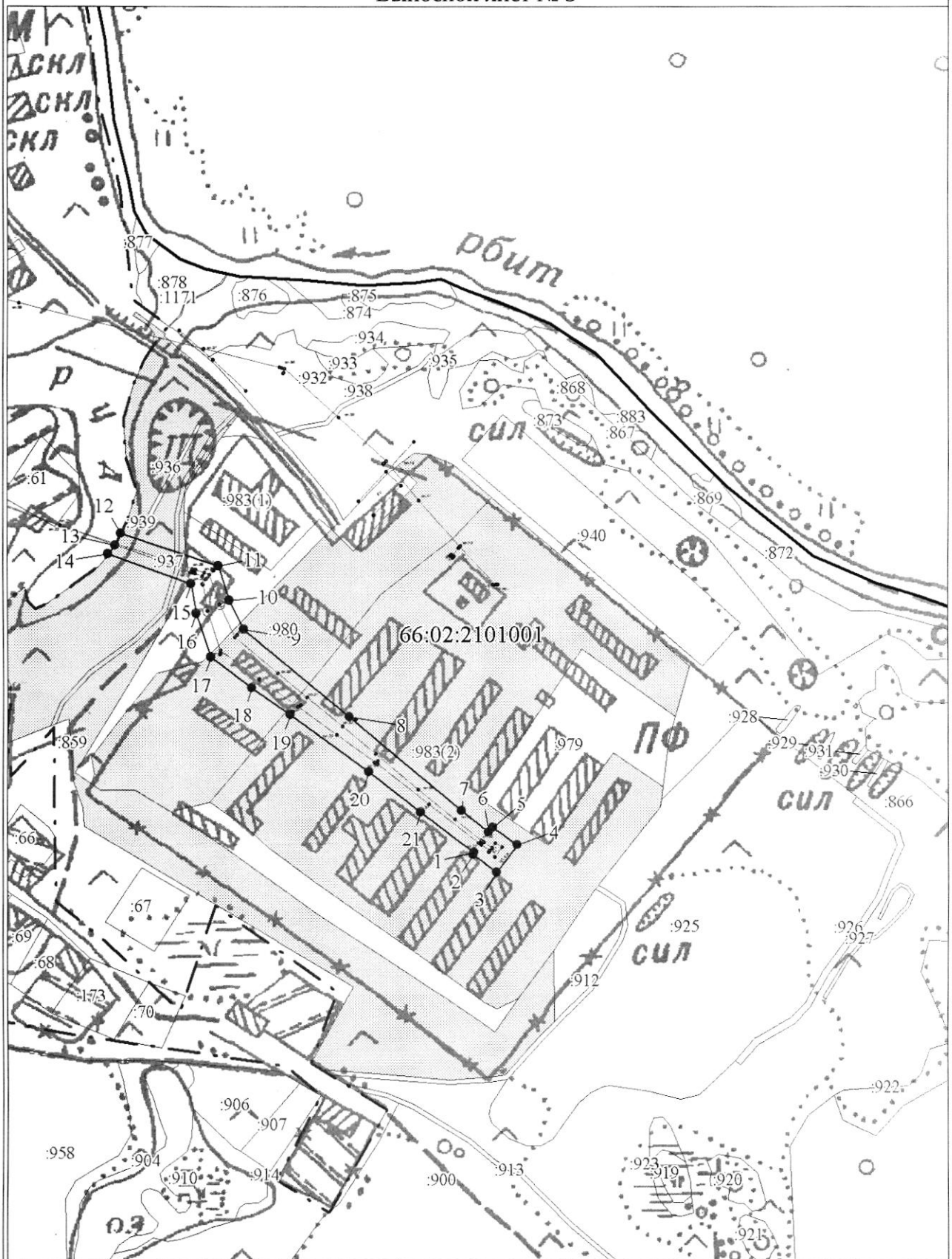


Масштаб 1:5000



## Схема расположения границ публичного сервитута

Выносной лист № 3



Масштаб 1:5000