

ОПИСАНИЕ МЕСТОПОЛОЖЕНИЯ ГРАНИЦ

публичный сервитут под размещение объектов электросетевого хозяйства (эксплуатация ЭСК подстанции 110/10 кВ

"Шогринская": ВЛ-10 кВ Луговая, литер 6)

(наименование объекта, местоположение границ которого описано (далее - объект)

Сведения об объекте					
№ п/п	Характеристики объекта			Описание характеристик	
1	2			3	
1	Местоположение объекта			Свердловская область, Артемовский р-н	
2	Площадь объекта ± величина погрешности определения площади ($P \pm \Delta P$), м ²			416750 ± 1130	
3	Иные характеристики объекта			1. Публичный сервитут для размещения объектов электросетевого хозяйства (эксплуатация ЭСК подстанции 110/10 кВ "Шогринская": ВЛ-10 кВ Луговая, литер 6) в пользу ОАО «Межрегиональная распределительная сетевая компания Урала». Срок установления публичного сервитута 49 лет. 2. ВЛ-10 кВ Луговая, литер 6	
Сведения о местоположении границ объекта					
1. Система координат –МСК-66, зона 1					
2. Сведения о характерных точках границ объекта					
Обозначение характерных точек границ	Координаты, м		Метод определения координат характерной точки	Средняя квадратическая погрешность положения характерной точки (Mt), м	Описание обозначения точки на местности (при наличии)
	X	Y			
1	2	3	4	5	6
1	453550.46	1610726.99	Геодезический метод	0.5	-
2	453560.33	1610748.52	Геодезический метод	0.5	-
3	453582.85	1610746.32	Геодезический метод	0.5	-
4	453643.67	1610733.50	Геодезический метод	0.5	-
5	453719.15	1610665.69	Геодезический метод	0.5	-
6	453730.61	1610655.58	Геодезический метод	0.5	-
7	453723.07	1610635.54	Геодезический метод	0.5	-
8	453706.09	1610650.53	Геодезический метод	0.5	-
9	453634.09	1610715.26	Геодезический метод	0.5	-
10	453580.29	1610726.48	Геодезический метод	0.5	-
11	453572.87	1610727.20	Геодезический метод	0.5	-
12	453570.92	1610723.08	Геодезический метод	0.5	-
1	453550.46	1610726.99	Геодезический метод	0.5	-
					-
13	462345.14	1595941.21	Геодезический метод	0.5	-
14	462289.31	1595878.13	Геодезический метод	0.5	-
15	462173.62	1595817.04	Геодезический метод	0.5	-
16	462151.03	1595717.23	Геодезический метод	0.5	-
17	462151.98	1595714.76	Геодезический метод	0.5	-
18	462149.97	1595707.03	Геодезический метод	0.5	-
19	462119.72	1595575.31	Геодезический метод	0.5	-
20	462117.62	1595574.86	Геодезический метод	0.5	-
21	462114.51	1595561.64	Геодезический метод	0.5	-
22	462088.48	1595425.40	Геодезический метод	0.5	-
23	462043.73	1595396.26	Геодезический метод	0.5	-
24	461917.06	1595306.39	Геодезический метод	0.5	-

Сведения о местоположении границ объекта

1. Система координат –МСК-66, зона 1

2. Сведения о характерных точках границ объекта

Обозначение характерных точек границ	Координаты, м		Метод определения координат характерной точки	Средняя квадратическая погрешность положения характерной точки (M _t), м	Описание обозначения точки на местности (при наличии)
	X	Y			
25	461807.31	1595216.39	Геодезический метод	0.5	-
26	461743.69	1595115.26	Геодезический метод	0.5	-
27	461689.36	1595062.20	Геодезический метод	0.5	-
28	461588.88	1594964.78	Геодезический метод	0.5	-
29	461694.06	1594795.08	Геодезический метод	0.5	-
30	461802.36	1594619.62	Геодезический метод	0.5	-
31	461837.55	1594563.66	Геодезический метод	0.5	-
32	461840.23	1594560.81	Геодезический метод	0.5	-
33	461843.02	1594562.56	Геодезический метод	0.5	-
34	461843.68	1594561.54	Геодезический метод	0.5	-
35	461858.50	1594570.39	Геодезический метод	0.5	-
36	461853.88	1594575.27	Геодезический метод	0.5	-
37	461818.56	1594631.27	Геодезический метод	0.5	-
38	461711.02	1594805.68	Геодезический метод	0.5	-
39	461614.36	1594961.64	Геодезический метод	0.5	-
40	461703.12	1595047.68	Геодезический метод	0.5	-
41	461759.35	1595102.60	Геодезический метод	0.5	-
42	461822.79	1595203.41	Геодезический метод	0.5	-
43	461929.32	1595290.57	Геодезический метод	0.5	-
44	462054.71	1595379.54	Геодезический метод	0.5	-
45	462106.56	1595413.30	Геодезический метод	0.5	-
46	462134.09	1595557.54	Геодезический метод	0.5	-
47	462166.41	1595694.61	Геодезический метод	0.5	-
48	462191.12	1595803.68	Геодезический метод	0.5	-
49	462301.89	1595862.15	Геодезический метод	0.5	-
50	462399.64	1595972.62	Геодезический метод	0.5	-
51	462372.22	1595971.83	Геодезический метод	0.5	-
13	462345.14	1595941.21	Геодезический метод	0.5	-
					-
52	453212.46	1607868.40	Геодезический метод	0.5	-
53	453167.26	1607882.59	Геодезический метод	0.5	-
54	453065.15	1607914.64	Геодезический метод	0.5	-
55	453053.39	1607909.87	Геодезический метод	0.5	-
56	452979.15	1607773.05	Геодезический метод	0.5	-
57	452924.98	1607668.42	Геодезический метод	0.5	-
58	452882.07	1607586.49	Геодезический метод	0.5	-
59	452899.62	1607576.69	Геодезический метод	0.5	-
60	452942.50	1607658.78	Геодезический метод	0.5	-
61	452996.85	1607763.75	Геодезический метод	0.5	-
62	453067.05	1607893.10	Геодезический метод	0.5	-
63	453211.75	1607847.64	Геодезический метод	0.5	-
64	453220.90	1607849.26	Геодезический метод	0.5	-
65	453233.19	1607858.57	Геодезический метод	0.5	-
66	453247.61	1607869.51	Геодезический метод	0.5	-
67	453315.62	1607842.06	Геодезический метод	0.5	-
68	453439.51	1607791.33	Геодезический метод	0.5	-
69	453508.12	1607773.16	Геодезический метод	0.5	-

Сведения о местоположении границ объекта

1. Система координат –МСК-66, зона 1

2. Сведения о характерных точках границ объекта

Обозначение характерных точек границ	Координаты, м		Метод определения координат характерной точки	Средняя квадратическая погрешность положения характерной точки (Mt), м	Описание обозначения точки на местности (при наличии)
	X	Y			
70	453578.37	1607744.22	Геодезический метод	0.5	-
71	453692.36	1607696.97	Геодезический метод	0.5	-
72	453827.12	1607641.98	Геодезический метод	0.5	-
73	453891.10	1607608.67	Геодезический метод	0.5	-
74	454009.02	1607561.00	Геодезический метод	0.5	-
75	454205.50	1607481.79	Геодезический метод	0.5	-
76	454327.19	1607432.75	Геодезический метод	0.5	-
77	454459.21	1607379.55	Геодезический метод	0.5	-
78	454640.47	1607306.18	Геодезический метод	0.5	-
79	454845.75	1607222.79	Геодезический метод	0.5	-
80	455043.92	1607142.36	Геодезический метод	0.5	-
81	455243.95	1607060.97	Геодезический метод	0.5	-
82	455440.38	1606980.90	Геодезический метод	0.5	-
83	455643.95	1606898.68	Геодезический метод	0.5	-
84	455843.10	1606818.98	Геодезический метод	0.5	-
85	456041.88	1606739.00	Геодезический метод	0.5	-
86	456238.90	1606660.48	Геодезический метод	0.5	-
87	456441.78	1606576.61	Геодезический метод	0.5	-
88	456639.04	1606489.42	Геодезический метод	0.5	-
89	456836.90	1606402.22	Геодезический метод	0.5	-
90	457027.86	1606318.03	Геодезический метод	0.5	-
91	457226.32	1606229.60	Геодезический метод	0.5	-
92	457428.17	1606140.23	Геодезический метод	0.5	-
93	457628.45	1606051.95	Геодезический метод	0.5	-
94	457817.49	1605967.84	Геодезический метод	0.5	-
95	458015.80	1605879.74	Геодезический метод	0.5	-
96	458080.82	1605852.01	Геодезический метод	0.5	-
97	458278.18	1605764.03	Геодезический метод	0.5	-
98	458472.89	1605677.60	Геодезический метод	0.5	-
99	458606.05	1605618.70	Геодезический метод	0.5	-
100	458733.71	1605562.45	Геодезический метод	0.5	-
101	458783.13	1605545.69	Геодезический метод	0.5	-
102	458806.44	1605537.79	Геодезический метод	0.5	-
103	458846.40	1605524.15	Геодезический метод	0.5	-
104	458942.70	1605491.29	Геодезический метод	0.5	-
105	459078.16	1605445.15	Геодезический метод	0.5	-
106	459210.06	1605400.20	Геодезический метод	0.5	-
107	459350.98	1605352.22	Геодезический метод	0.5	-
108	459556.49	1605278.24	Геодезический метод	0.5	-
109	459726.48	1605163.50	Геодезический метод	0.5	-
110	459904.00	1605041.83	Геодезический метод	0.5	-
111	460084.65	1604917.76	Геодезический метод	0.5	-
112	460311.71	1604762.16	Геодезический метод	0.5	-
113	460554.59	1604596.25	Геодезический метод	0.5	-
114	460790.14	1604434.84	Геодезический метод	0.5	-
115	460970.96	1604311.92	Геодезический метод	0.5	-
116	461317.58	1604077.08	Геодезический метод	0.5	-

Сведения о местоположении границ объекта

1. Система координат –МСК-66, зона 1

2. Сведения о характерных точках границ объекта

Обозначение характерных точек границ	Координаты, м		Метод определения координат характерной точки	Средняя квадратическая погрешность положения характерной точки (Mt), м	Описание обозначения точки на местности (при наличии)
	X	Y			
117	461494.07	1603958.30	Геодезический метод	0.5	-
118	461509.73	1603939.62	Геодезический метод	0.5	-
119	461510.57	1603938.39	Геодезический метод	0.5	-
120	461539.05	1603904.03	Геодезический метод	0.5	-
121	461551.05	1603875.72	Геодезический метод	0.5	-
122	461625.33	1603700.58	Геодезический метод	0.5	-
123	461620.21	1603673.70	Геодезический метод	0.5	-
124	461607.69	1603608.02	Геодезический метод	0.5	-
125	461660.19	1603551.24	Геодезический метод	0.5	-
126	461717.43	1603416.91	Геодезический метод	0.5	-
127	461801.16	1603220.39	Геодезический метод	0.5	-
128	461882.59	1603029.36	Геодезический метод	0.5	-
129	462019.94	1602707.49	Геодезический метод	0.5	-
130	462092.92	1602433.78	Геодезический метод	0.5	-
131	462148.26	1602226.22	Геодезический метод	0.5	-
132	462167.75	1602153.18	Геодезический метод	0.5	-
133	462174.32	1602155.28	Геодезический метод	0.5	-
134	462202.62	1602051.46	Геодезический метод	0.5	-
135	462195.46	1602049.34	Геодезический метод	0.5	-
136	462209.95	1601995.04	Геодезический метод	0.5	-
137	462205.66	1601983.87	Геодезический метод	0.5	-
138	462100.52	1601808.13	Геодезический метод	0.5	-
139	462002.50	1601643.16	Геодезический метод	0.5	-
140	461908.66	1601485.16	Геодезический метод	0.5	-
141	461895.37	1601341.56	Геодезический метод	0.5	-
142	461888.58	1601263.83	Геодезический метод	0.5	-
143	461892.51	1601263.58	Геодезический метод	0.5	-
144	461840.74	1600722.36	Геодезический метод	0.5	-
145	461821.71	1600625.36	Геодезический метод	0.5	-
146	461813.48	1600581.14	Геодезический метод	0.5	-
147	461788.66	1600443.76	Геодезический метод	0.5	-
148	461780.81	1600416.95	Геодезический метод	0.5	-
149	461771.32	1600368.59	Геодезический метод	0.5	-
150	461766.71	1600368.80	Геодезический метод	0.5	-
151	461743.60	1600289.87	Геодезический метод	0.5	-
152	461735.86	1600221.35	Геодезический метод	0.5	-
153	461732.68	1600190.98	Геодезический метод	0.5	-
154	461721.87	1600087.95	Геодезический метод	0.5	-
155	461703.59	1599967.10	Геодезический метод	0.5	-
156	461700.22	1599847.75	Геодезический метод	0.5	-
157	461704.00	1599788.66	Геодезический метод	0.5	-
158	461708.88	1599709.18	Геодезический метод	0.5	-
159	461713.97	1599626.38	Геодезический метод	0.5	-
160	461678.01	1599580.39	Геодезический метод	0.5	-
161	461684.81	1599435.55	Геодезический метод	0.5	-
162	461738.51	1599235.18	Геодезический метод	0.5	-
163	461790.70	1599037.97	Геодезический метод	0.5	-

Сведения о местоположении границ объекта

1. Система координат –МСК-66, зона 1

2. Сведения о характерных точках границ объекта

Обозначение характерных точек границ	Координаты, м		Метод определения координат характерной точки	Средняя квадратическая погрешность положения характерной точки (M _t), м	Описание обозначения точки на местности (при наличии)
	X	Y			
164	461844.47	1598836.18	Геодезический метод	0.5	-
165	461873.13	1598728.31	Геодезический метод	0.5	-
166	461896.87	1598522.22	Геодезический метод	0.5	-
167	461918.71	1598329.00	Геодезический метод	0.5	-
168	461940.19	1598143.42	Геодезический метод	0.5	-
169	461955.03	1598015.55	Геодезический метод	0.5	-
170	461961.68	1597957.18	Геодезический метод	0.5	-
171	461978.11	1597814.07	Геодезический метод	0.5	-
172	461992.60	1597689.34	Геодезический метод	0.5	-
173	462027.47	1597637.97	Геодезический метод	0.5	-
174	462080.76	1597559.59	Геодезический метод	0.5	-
175	462070.40	1597580.07	Геодезический метод	0.5	-
176	462052.92	1597621.82	Геодезический метод	0.5	-
177	462048.20	1597643.05	Геодезический метод	0.5	-
178	462011.94	1597696.46	Геодезический метод	0.5	-
179	461997.91	1597816.95	Геодезический метод	0.5	-
180	461981.88	1597956.60	Геодезический метод	0.5	-
181	461977.00	1597999.53	Геодезический метод	0.5	-
182	461974.42	1598021.94	Геодезический метод	0.5	-
183	461960.05	1598145.70	Геодезический метод	0.5	-
184	461938.77	1598329.56	Геодезический метод	0.5	-
185	461916.55	1598526.26	Геодезический метод	0.5	-
186	461892.83	1598732.09	Геодезический метод	0.5	-
187	461868.12	1598824.73	Геодезический метод	0.5	-
188	461983.77	1598792.69	Геодезический метод	0.5	-
189	462116.90	1598755.65	Геодезический метод	0.5	-
190	462254.65	1598716.94	Геодезический метод	0.5	-
191	462523.27	1598642.03	Геодезический метод	0.5	-
192	462597.55	1598621.38	Геодезический метод	0.5	-
193	462604.49	1598640.19	Геодезический метод	0.5	-
194	462536.75	1598659.02	Геодезический метод	0.5	-
195	462260.05	1598736.20	Геодезический метод	0.5	-
196	462128.16	1598773.26	Геодезический метод	0.5	-
197	461979.89	1598814.52	Геодезический метод	0.5	-
198	461862.10	1598847.12	Геодезический метод	0.5	-
199	461811.50	1599037.57	Геодезический метод	0.5	-
200	461758.15	1599239.18	Геодезический метод	0.5	-
201	461704.69	1599438.67	Геодезический метод	0.5	-
202	461698.29	1599573.85	Геодезический метод	0.5	-
203	461734.41	1599620.04	Геодезический метод	0.5	-
204	461723.90	1599790.86	Геодезический метод	0.5	-
205	461720.24	1599847.99	Геодезический метод	0.5	-
206	461723.57	1599965.44	Геодезический метод	0.5	-
207	461741.80	1600085.95	Геодезический метод	0.5	-
208	461752.17	1600185.06	Геодезический метод	0.5	-
209	461755.52	1600217.07	Геодезический метод	0.5	-
210	461763.03	1600283.60	Геодезический метод	0.5	-

Сведения о местоположении границ объекта

1. Система координат –МСК-66, зона 1

2. Сведения о характерных точках границ объекта

Обозначение характерных точек границ	Координаты, м		Метод определения координат характерной точки	Средняя квадратическая погрешность положения характерной точки (Mt), м	Описание обозначения точки на местности (при наличии)
	X	Y			
211	461763.30	1600286.03	Геодезический метод	0.5	-
212	461765.47	1600293.43	Геодезический метод	0.5	-
213	461808.12	1600439.04	Геодезический метод	0.5	-
214	461833.18	1600577.70	Геодезический метод	0.5	-
215	461859.56	1600719.60	Геодезический метод	0.5	-
216	461879.32	1600933.48	Геодезический метод	0.5	-
217	461898.05	1601142.40	Геодезический метод	0.5	-
218	461915.13	1601337.92	Геодезический метод	0.5	-
219	461928.12	1601478.72	Геодезический метод	0.5	-
220	461977.57	1601562.00	Геодезический метод	0.5	-
221	462018.80	1601631.44	Геодезический метод	0.5	-
222	462117.68	1601797.85	Геодезический метод	0.5	-
223	462223.70	1601975.09	Геодезический метод	0.5	-
224	462230.30	1601992.24	Геодезический метод	0.5	-
225	462230.95	1601993.92	Геодезический метод	0.5	-
226	462208.04	1602079.78	Геодезический метод	0.5	-
227	462168.46	1602228.10	Геодезический метод	0.5	-
228	462111.94	1602440.12	Геодезический метод	0.5	-
229	462059.75	1602635.81	Геодезический метод	0.5	-
230	462038.90	1602713.99	Геодезический метод	0.5	-
231	461899.07	1603041.66	Геодезический метод	0.5	-
232	461813.96	1603241.37	Геодезический метод	0.5	-
233	461736.61	1603422.91	Геодезический метод	0.5	-
234	461677.23	1603562.26	Геодезический метод	0.5	-
235	461660.30	1603580.57	Геодезический метод	0.5	-
236	461629.23	1603614.18	Геодезический метод	0.5	-
237	461634.24	1603640.49	Геодезический метод	0.5	-
238	461641.60	1603679.18	Геодезический метод	0.5	-
239	461645.70	1603700.75	Геодезический метод	0.5	-
240	461568.98	1603884.70	Геодезический метод	0.5	-
241	461556.33	1603914.53	Геодезический метод	0.5	-
242	461507.63	1603973.28	Геодезический метод	0.5	-
243	461328.88	1604093.60	Геодезический метод	0.5	-
244	461156.17	1604210.74	Геодезический метод	0.5	-
245	460979.50	1604330.30	Геодезический метод	0.5	-
246	460803.52	1604449.94	Геодезический метод	0.5	-
247	460561.93	1604615.49	Геодезический метод	0.5	-
248	460326.53	1604776.26	Геодезический метод	0.5	-
249	460093.19	1604936.16	Геодезический метод	0.5	-
250	459917.38	1605056.91	Геодезический метод	0.5	-
251	459737.74	1605180.04	Геодезический метод	0.5	-
252	459565.91	1605296.00	Геодезический метод	0.5	-
253	459434.90	1605343.27	Геодезический метод	0.5	-
254	459424.04	1605347.19	Геодезический метод	0.5	-
255	459360.72	1605370.04	Геодезический метод	0.5	-
256	459222.86	1605416.98	Геодезический метод	0.5	-
257	459084.82	1605464.01	Геодезический метод	0.5	-

Сведения о местоположении границ объекта

1. Система координат –МСК-66, зона 1

2. Сведения о характерных точках границ объекта

Обозначение характерных точек границ	Координаты, м		Метод определения координат характерной точки	Средняя квадратическая погрешность положения характерной точки (M _t), м	Описание обозначения точки на местности (при наличии)
	X	Y			
258	458949.14	1605510.23	Геодезический метод	0.5	-
259	458813.04	1605556.67	Геодезический метод	0.5	-
260	458740.95	1605581.11	Геодезический метод	0.5	-
261	458613.07	1605637.46	Геодезический метод	0.5	-
262	458479.95	1605696.34	Геодезический метод	0.5	-
263	458286.30	1605782.31	Геодезический метод	0.5	-
264	458088.34	1605870.55	Геодезический метод	0.5	-
265	458023.88	1605898.04	Геодезический метод	0.5	-
266	457828.75	1605984.72	Геодезический метод	0.5	-
267	457635.55	1606070.69	Геодезический метод	0.5	-
268	457427.99	1606162.17	Геодезический метод	0.5	-
269	457234.42	1606247.88	Геодезический метод	0.5	-
270	457035.80	1606336.39	Геодезический метод	0.5	-
271	456840.70	1606422.40	Геодезический метод	0.5	-
272	456646.42	1606508.02	Геодезический метод	0.5	-
273	456449.90	1606594.89	Геодезический метод	0.5	-
274	456248.60	1606678.14	Геодезический метод	0.5	-
275	456051.80	1606756.56	Геодезический метод	0.5	-
276	455850.54	1606837.54	Геодезический метод	0.5	-
277	455649.73	1606917.90	Геодезический метод	0.5	-
278	455447.90	1606999.44	Геодезический метод	0.5	-
279	455251.49	1607079.49	Геодезический метод	0.5	-
280	455048.64	1607162.02	Геодезический метод	0.5	-
281	454851.85	1607241.91	Геодезический метод	0.5	-
282	454655.89	1607321.52	Геодезический метод	0.5	-
283	454464.79	1607398.87	Геодезический метод	0.5	-
284	454386.04	1607430.59	Геодезический метод	0.5	-
285	454372.75	1607435.95	Геодезический метод	0.5	-
286	454345.09	1607447.09	Геодезический метод	0.5	-
287	454211.52	1607500.93	Геодезический метод	0.5	-
288	454017.02	1607579.34	Геодезический метод	0.5	-
289	453899.52	1607626.85	Геодезический метод	0.5	-
290	453835.52	1607660.16	Геодезический метод	0.5	-
291	453696.18	1607717.03	Геодезический метод	0.5	-
292	453661.51	1607731.40	Геодезический метод	0.5	-
293	453642.91	1607739.10	Геодезический метод	0.5	-
294	453571.43	1607768.72	Геодезический метод	0.5	-
295	453514.54	1607792.16	Геодезический метод	0.5	-
296	453445.93	1607810.33	Геодезический метод	0.5	-
297	453323.14	1607860.60	Геодезический метод	0.5	-
298	453275.32	1607879.99	Геодезический метод	0.5	-
299	453436.03	1608004.61	Геодезический метод	0.5	-
300	453463.32	1607990.19	Геодезический метод	0.5	-
301	453473.36	1607984.87	Геодезический метод	0.5	-
302	453464.17	1608003.94	Геодезический метод	0.5	-
303	453467.71	1608010.13	Геодезический метод	0.5	-
304	453453.31	1608017.99	Геодезический метод	0.5	-

Сведения о местоположении границ объекта

1. Система координат –МСК-66, зона 1

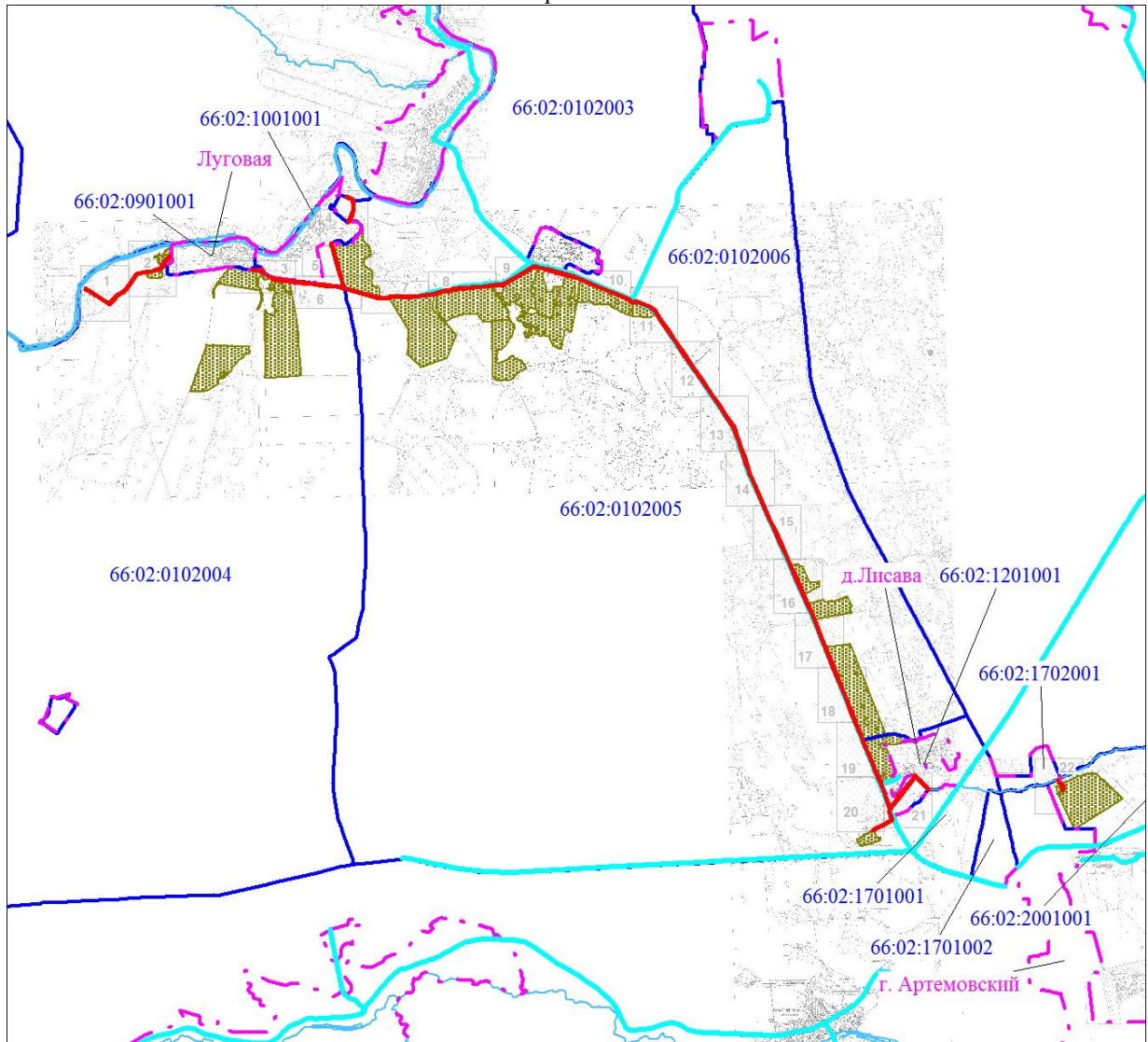
2. Сведения о характерных точках границ объекта

Обозначение характерных точек границ	Координаты, м		Метод определения координат характерной точки	Средняя квадратическая погрешность положения характерной точки (M _t), м	Описание обозначения точки на местности (при наличии)
	X	Y			
305	453500.94	1608054.77	Геодезический метод	0.5	-
306	453623.81	1608150.14	Геодезический метод	0.5	-
307	453736.62	1608237.06	Геодезический метод	0.5	-
308	453806.00	1608290.59	Геодезический метод	0.5	-
309	453792.36	1608305.79	Геодезический метод	0.5	-
310	453743.51	1608354.16	Геодезический метод	0.5	-
311	453693.78	1608403.14	Геодезический метод	0.5	-
312	453638.73	1608458.06	Геодезический метод	0.5	-
313	453582.85	1608513.59	Геодезический метод	0.5	-
314	453565.25	1608530.90	Геодезический метод	0.5	-
315	453564.07	1608512.72	Геодезический метод	0.5	-
316	453559.60	1608508.40	Геодезический метод	0.5	-
317	453568.81	1608499.35	Геодезический метод	0.5	-
318	453624.73	1608443.78	Геодезический метод	0.5	-
319	453679.72	1608388.92	Геодезический метод	0.5	-
320	453729.63	1608339.76	Геодезический метод	0.5	-
321	453776.45	1608293.40	Геодезический метод	0.5	-
322	453726.35	1608254.40	Геодезический метод	0.5	-
323	453613.33	1608167.32	Геодезический метод	0.5	-
324	453491.09	1608072.44	Геодезический метод	0.5	-
325	453431.26	1608026.24	Геодезический метод	0.5	-
326	453272.31	1607902.96	Геодезический метод	0.5	-
327	453266.51	1607909.74	Геодезический метод	0.5	-
328	453230.25	1607882.01	Геодезический метод	0.5	-
52	453212.46	1607868.40	Геодезический метод	0.5	-
					-
329	462176.91	1597335.98	Геодезический метод	0.5	-
330	462164.84	1597420.05	Геодезический метод	0.5	-
331	462155.55	1597484.93	Геодезический метод	0.5	-
332	462141.51	1597505.50	Геодезический метод	0.5	-
333	462120.81	1597511.03	Геодезический метод	0.5	-
334	462105.85	1597522.51	Геодезический метод	0.5	-
335	462136.41	1597477.53	Геодезический метод	0.5	-
336	462145.46	1597414.21	Геодезический метод	0.5	-
337	462159.33	1597317.05	Геодезический метод	0.5	-
329	462176.91	1597335.98	Геодезический метод	0.5	-
					-
338	462948.91	1598923.28	Геодезический метод	0.5	-
339	462928.49	1598898.49	Геодезический метод	0.5	-
340	462931.90	1598889.90	Геодезический метод	0.5	-
341	462957.22	1598904.95	Геодезический метод	0.5	-
342	463025.56	1598945.41	Геодезический метод	0.5	-
343	463162.58	1598992.98	Геодезический метод	0.5	-
344	463266.41	1598983.00	Геодезический метод	0.5	-
345	463313.95	1598978.59	Геодезический метод	0.5	-
346	463357.18	1598876.29	Геодезический метод	0.5	-
347	463381.20	1598887.06	Геодезический метод	0.5	-

Сведения о местоположении границ объекта					
1. Система координат –МСК-66, зона 1					
2. Сведения о характерных точках границ объекта					
Обозначение характерных точек границ	Координаты, м		Метод определения координат характерной точки	Средняя квадратическая погрешность положения характерной точки (Mt), м	Описание обозначения точки на местности (при наличии)
	X	Y			
348	463327.71	1598997.41	Геодезический метод	0.5	-
349	463270.34	1599002.73	Геодезический метод	0.5	-
350	463160.14	1599013.30	Геодезический метод	0.5	-
351	463017.04	1598963.63	Геодезический метод	0.5	-
338	462948.91	1598923.28	Геодезический метод	0.5	-
3. Сведения о характерных точках части (частей) границы объекта					
Обозначение характерных точек части границы	Координаты, м		Метод определения координат характерной точки	Средняя квадратическая погрешность положения характерной точки (Mt), м	Описание обозначения точки на местности (при наличии)
	X	Y			
1	2	3	4	5	6
-	-	-	-	-	-

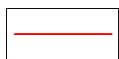
План границ объекта

Обзорная схема



Масштаб 1:110000

Используемые условные знаки и обозначения:



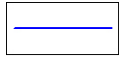
Проектная граница публичного сервитута



Характерная точка границы публичного сервитута



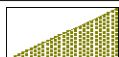
Надписи номеров характерных точек границы публичного сервитута



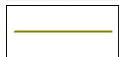
Граница кадастрового квартала

66:02:0102012

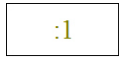
Обозначение кадастрового квартала



Границы земельных участков, в отношении которых испрашивается публичный сервитут



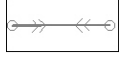
Существующая часть границы, сведения о которой внесены в ЕГРН



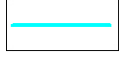
Надписи кадастрового номера земельного участка



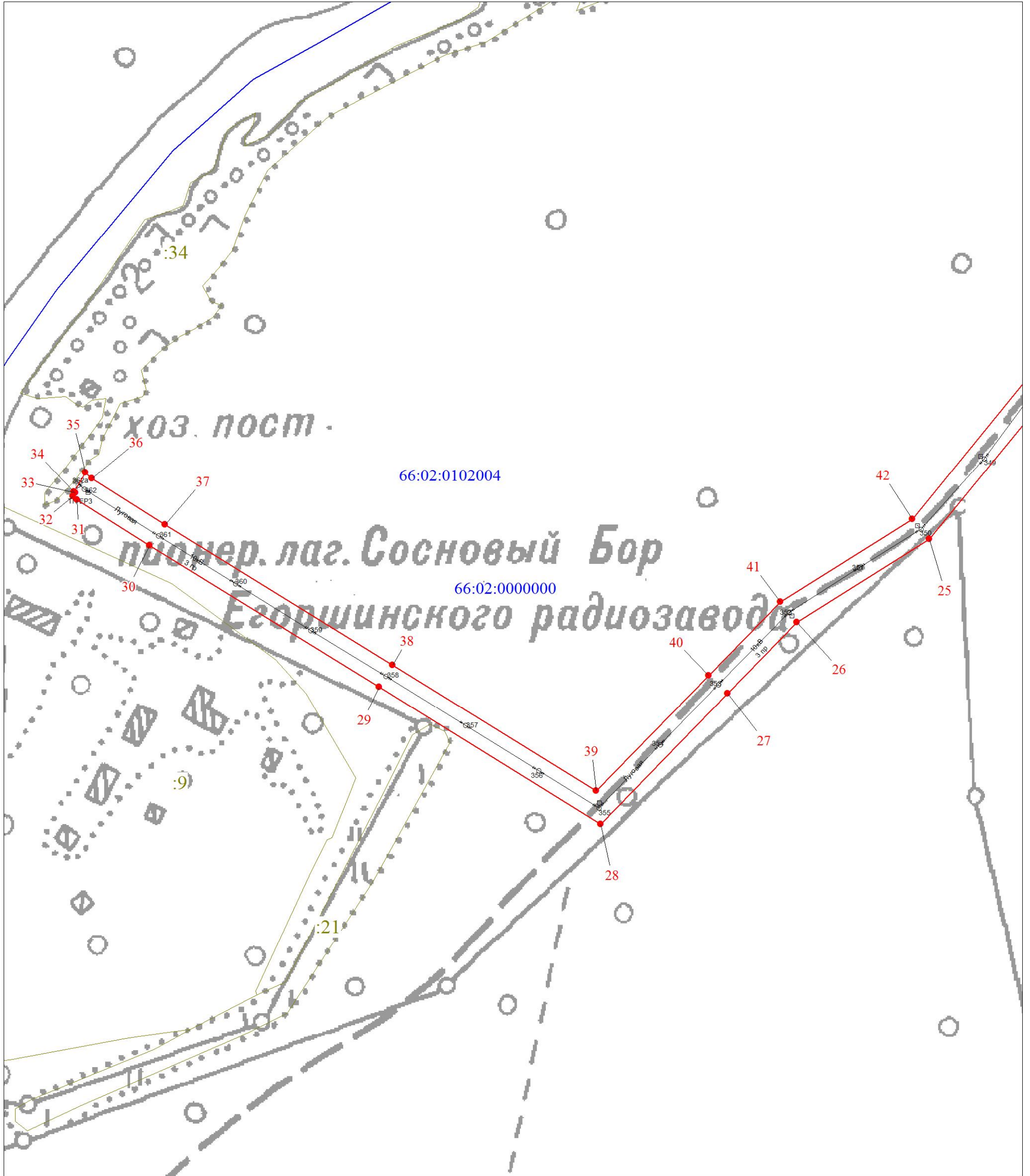
Граница населенного пункта



Обозначение объекта электросетевого хозяйства



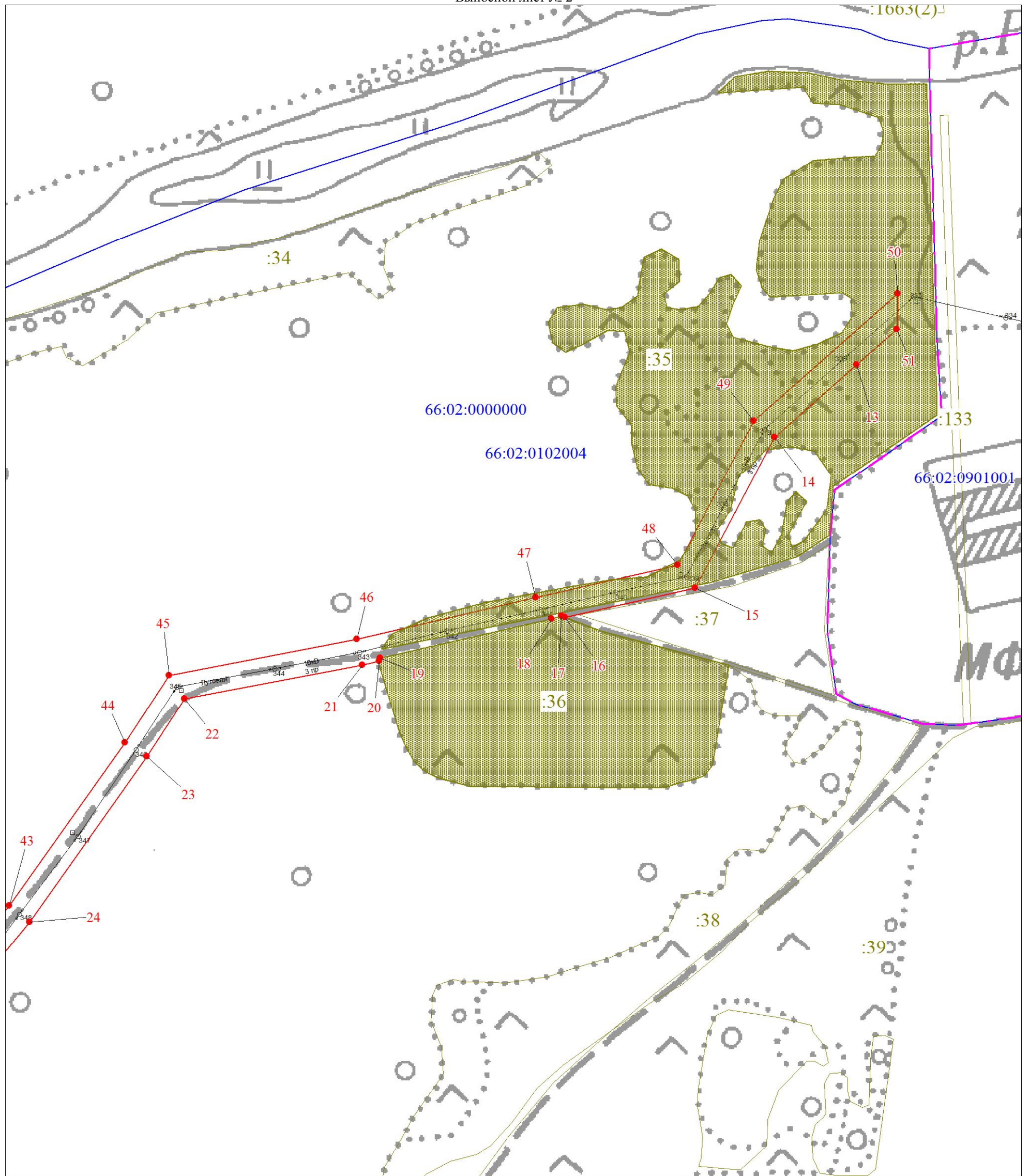
Обозначение региональной автодороги



Масштаб 1:3000

Используемые условные знаки и обозначения:

Условные обозначения представлены на листе 10



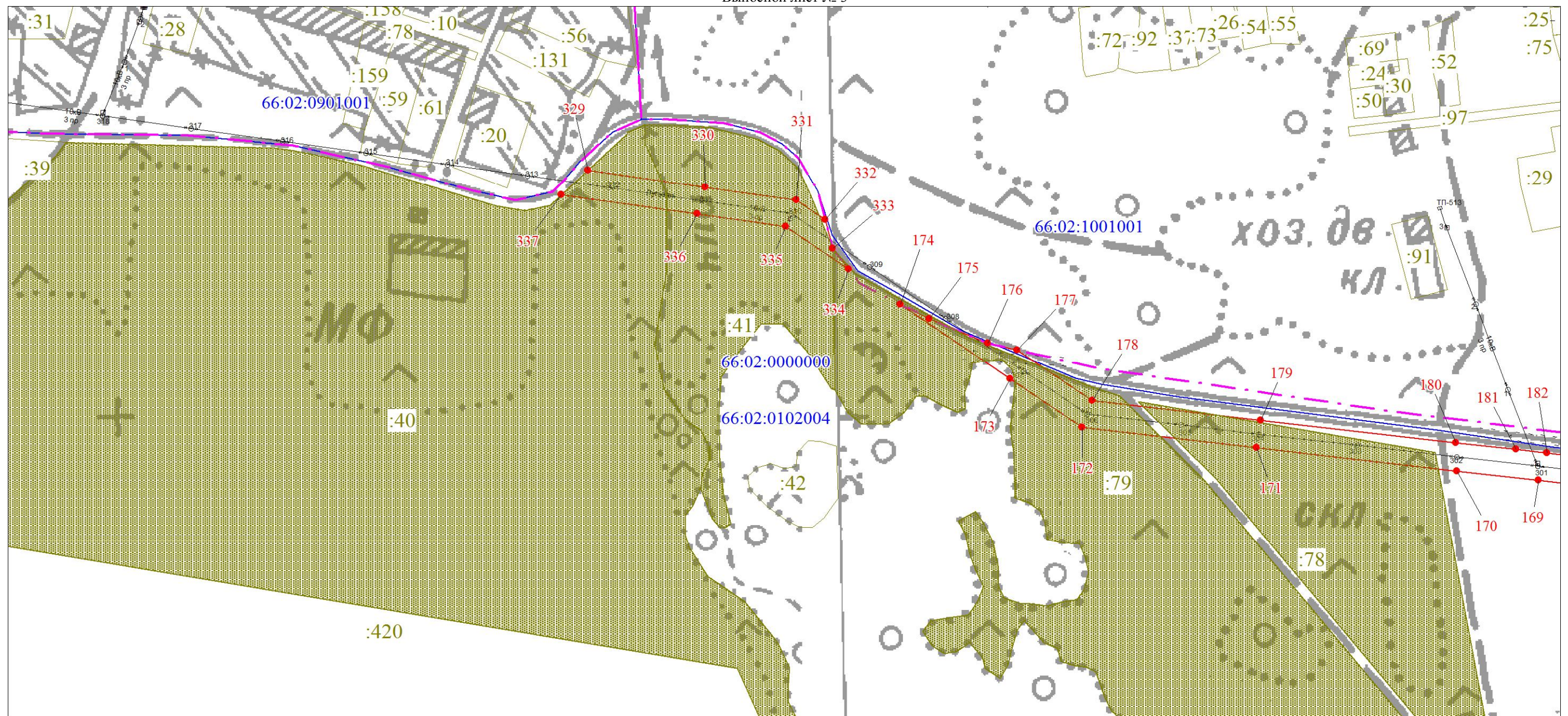
Масштаб 1:3000

Используемые условные знаки и обозначения:

Условные обозначения представлены на листе 10

План границ объекта

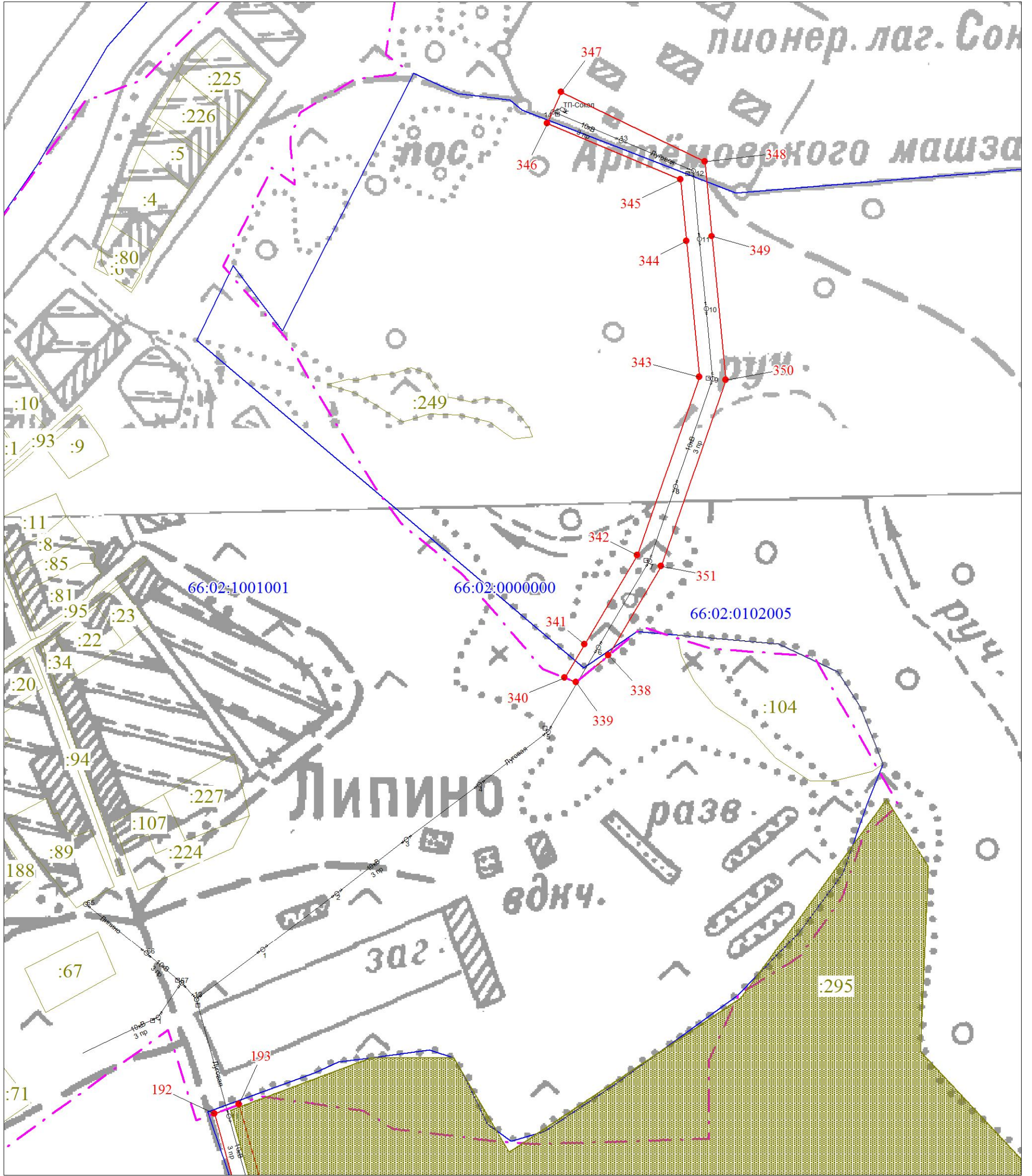
Выносной лист № 3



Масштаб 1:3000

Используемые условные знаки и обозначения:

Условные обозначения представлены на листе 10



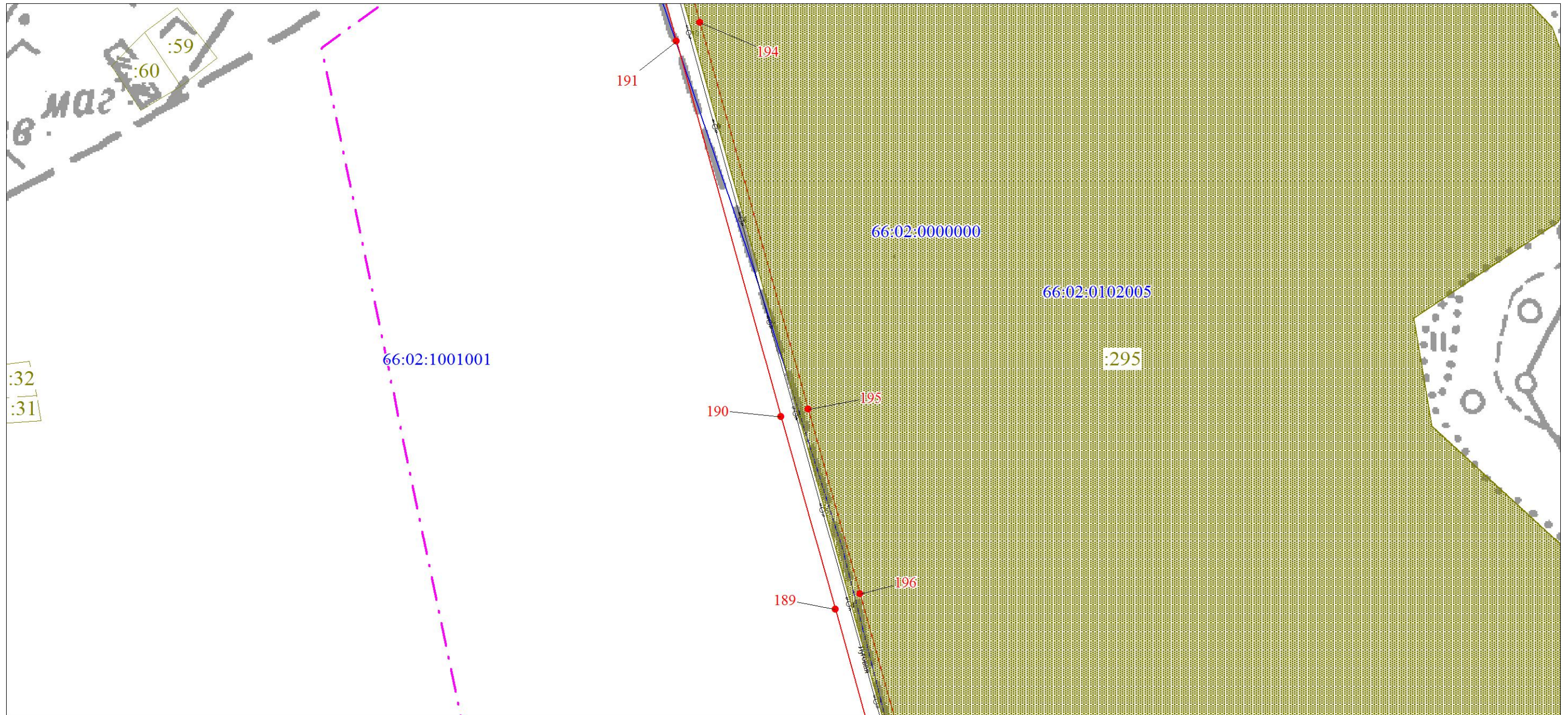
Масштаб 1:3000

Используемые условные знаки и обозначения:

Условные обозначения представлены на листе 10

План границ объекта

Выносной лист № 5



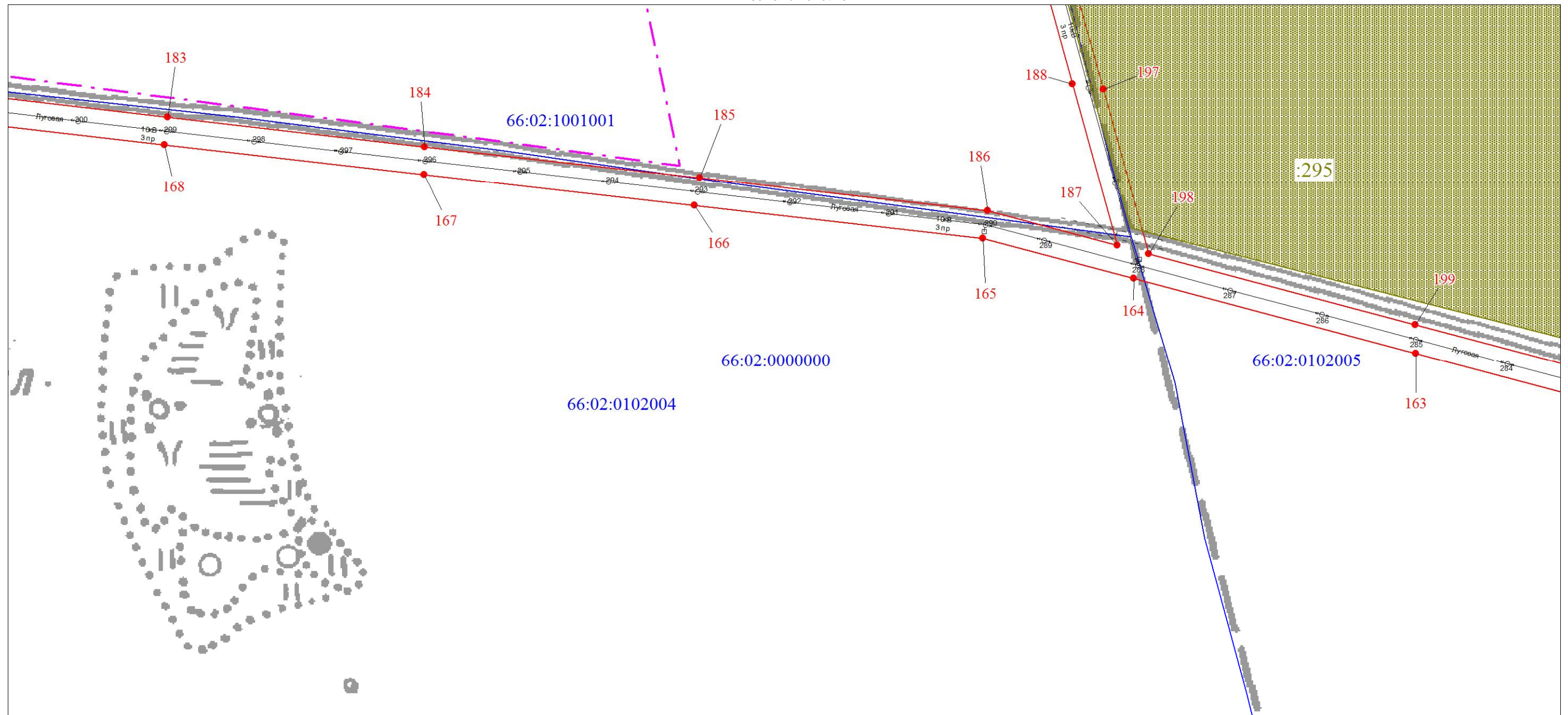
Масштаб 1:3000

Используемые условные знаки и обозначения:

Условные обозначения представлены на листе 10

План границ объекта

Выносной лист № 6



Масштаб 1:3000

Используемые условные знаки и обозначения:

Условные обозначения представлены на листе 10

План границ объекта

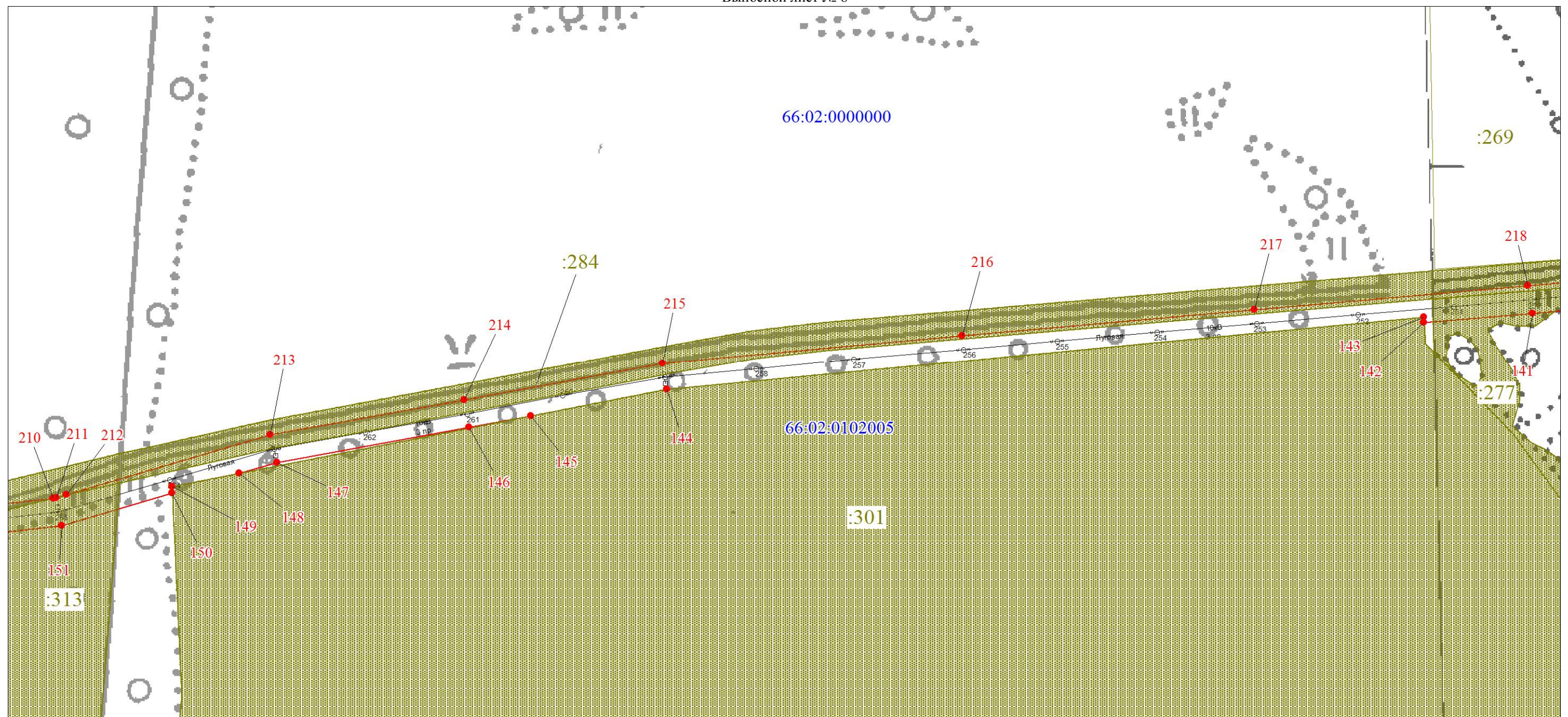
Выносной лист № 7



Масштаб 1:3000

Используемые условные знаки и обозначения:

Условные обозначения представлены на листе 10



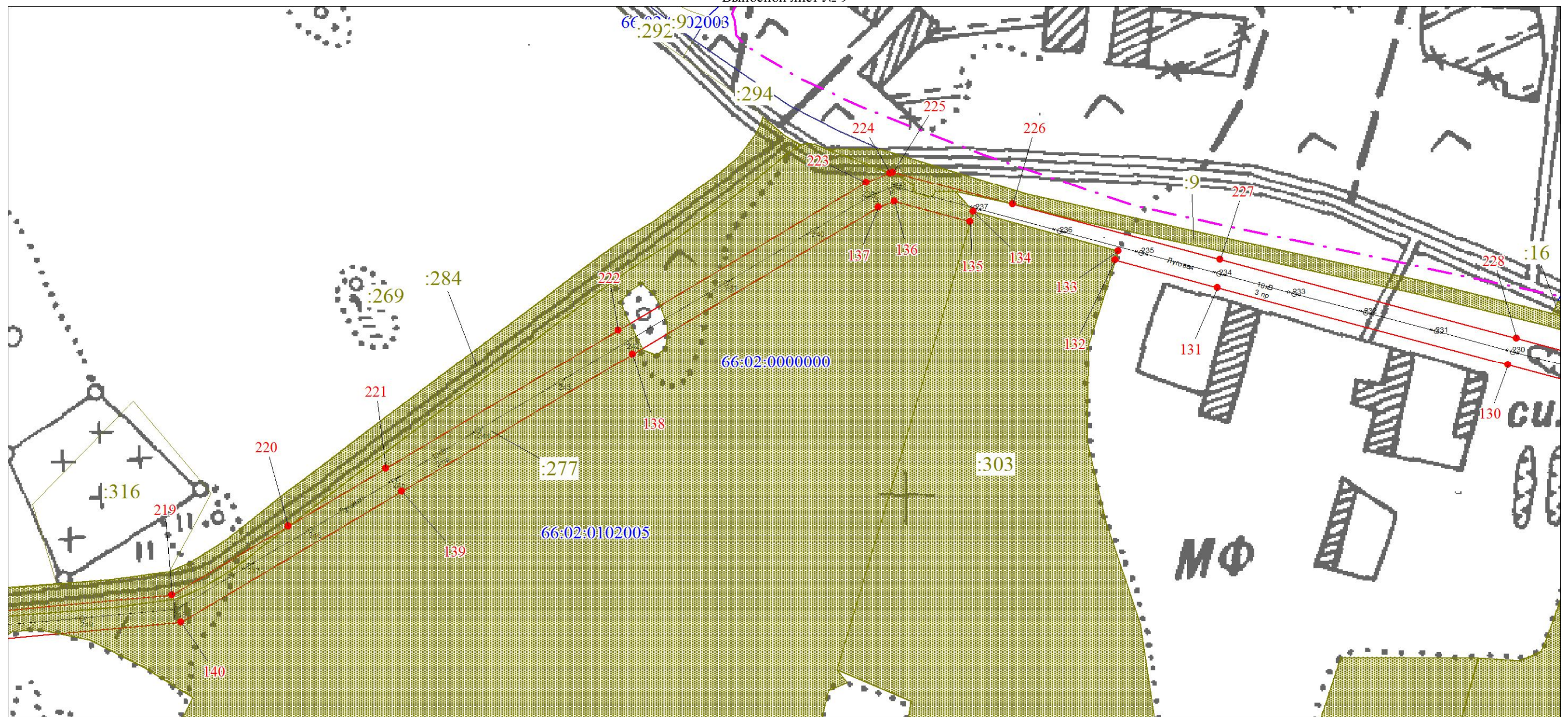
Масштаб 1:3000

Используемые условные знаки и обозначения:

Условные обозначения представлены на листе 10

План границ объекта

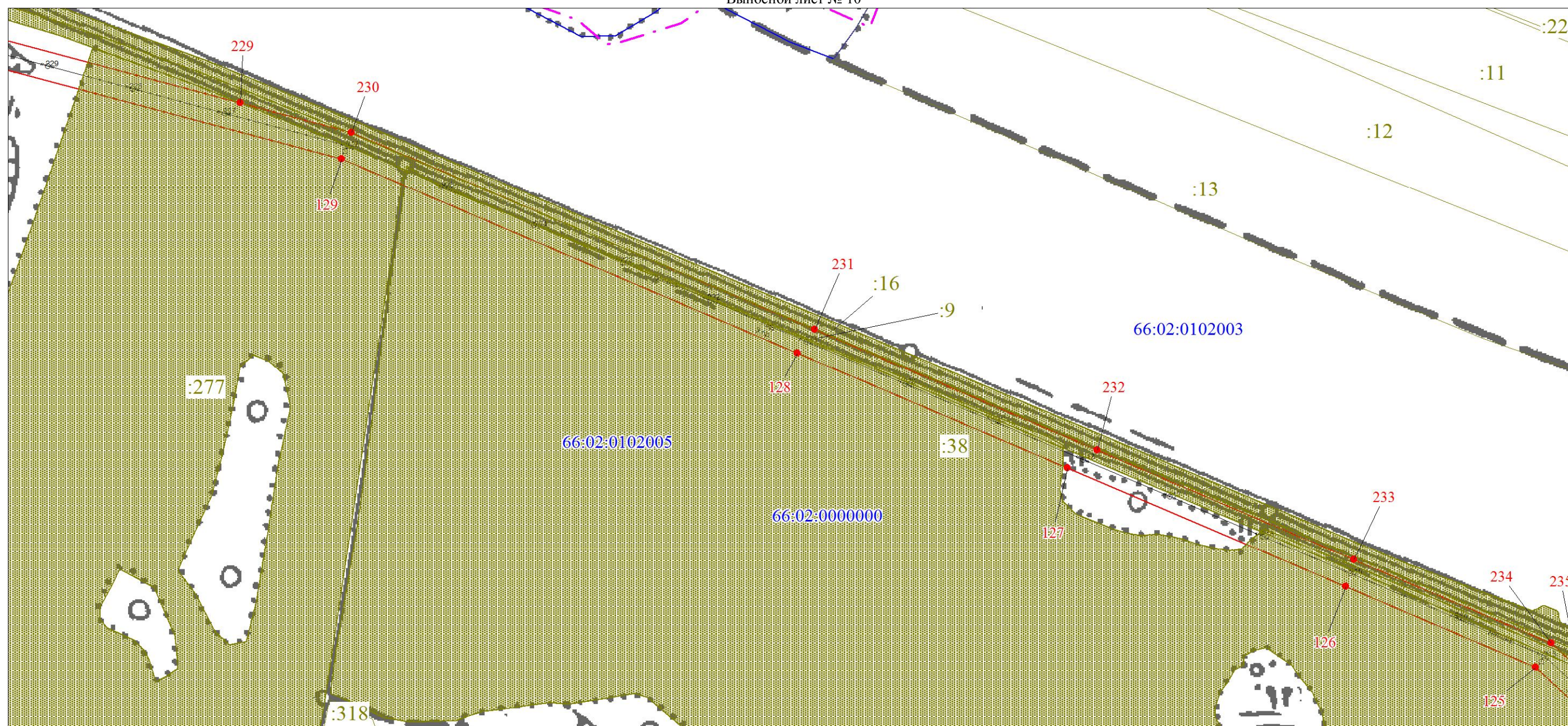
Выносной лист № 9



Масштаб 1:3000

Используемые условные знаки и обозначения:

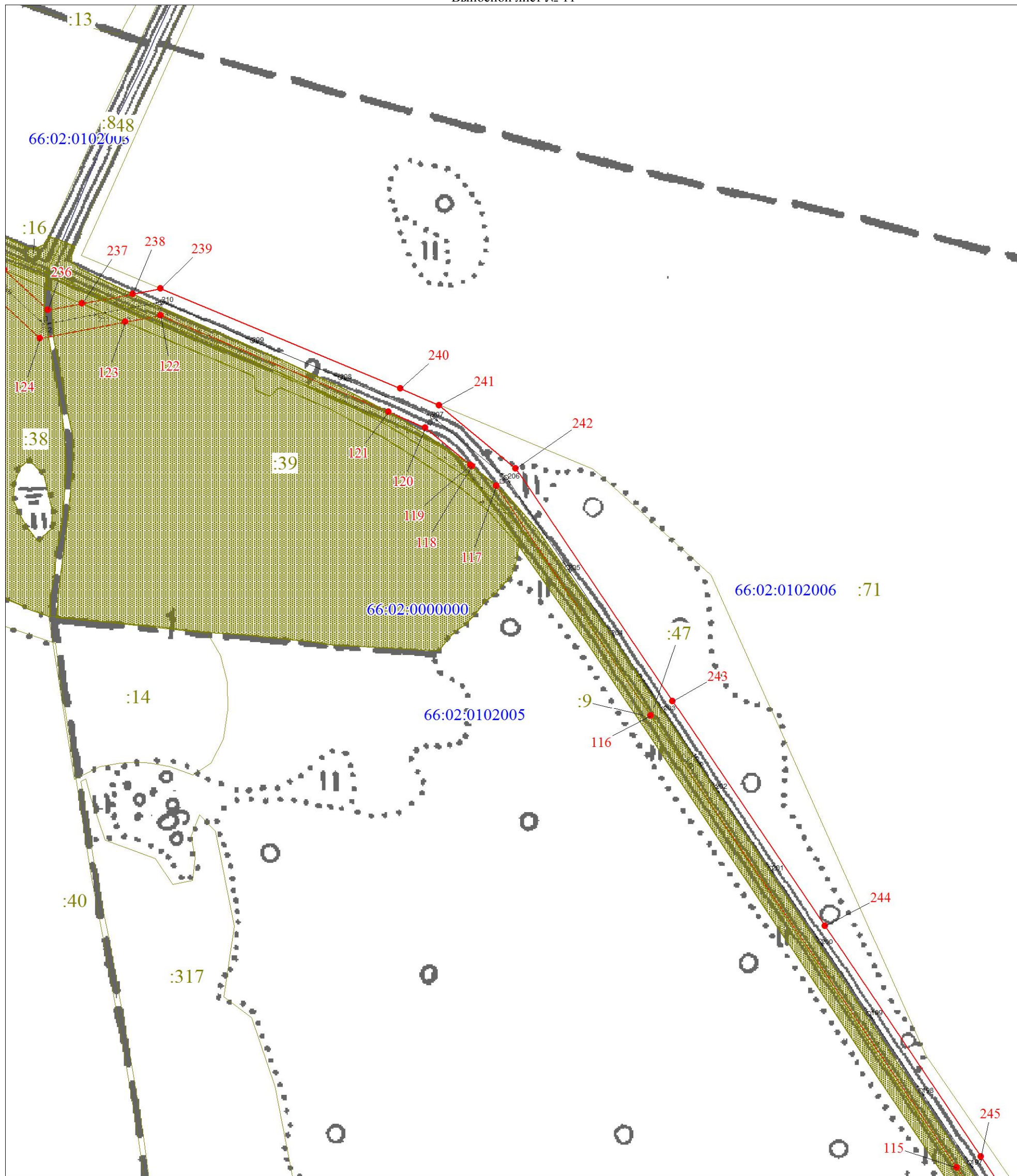
Условные обозначения представлены на листе 10



Масштаб 1:3000

Используемые условные знаки и обозначения:

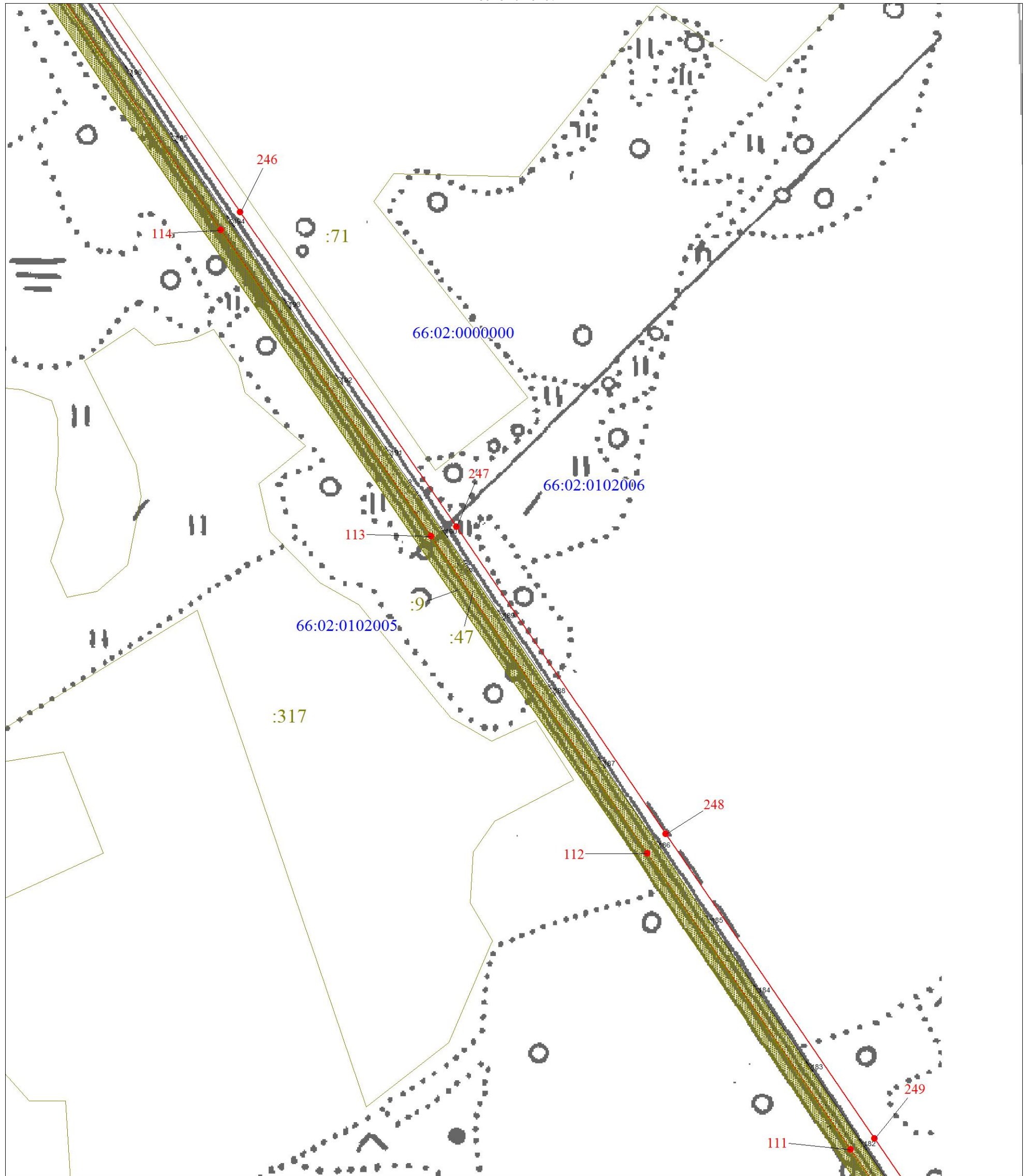
Условные обозначения представлены на листе 10



Масштаб 1:3000

Используемые условные знаки и обозначения:

Условные обозначения представлены на листе 10



Масштаб 1:3000

Используемые условные знаки и обозначения:

Условные обозначения представлены на листе 10

План границ объекта
Выносной лист № 13

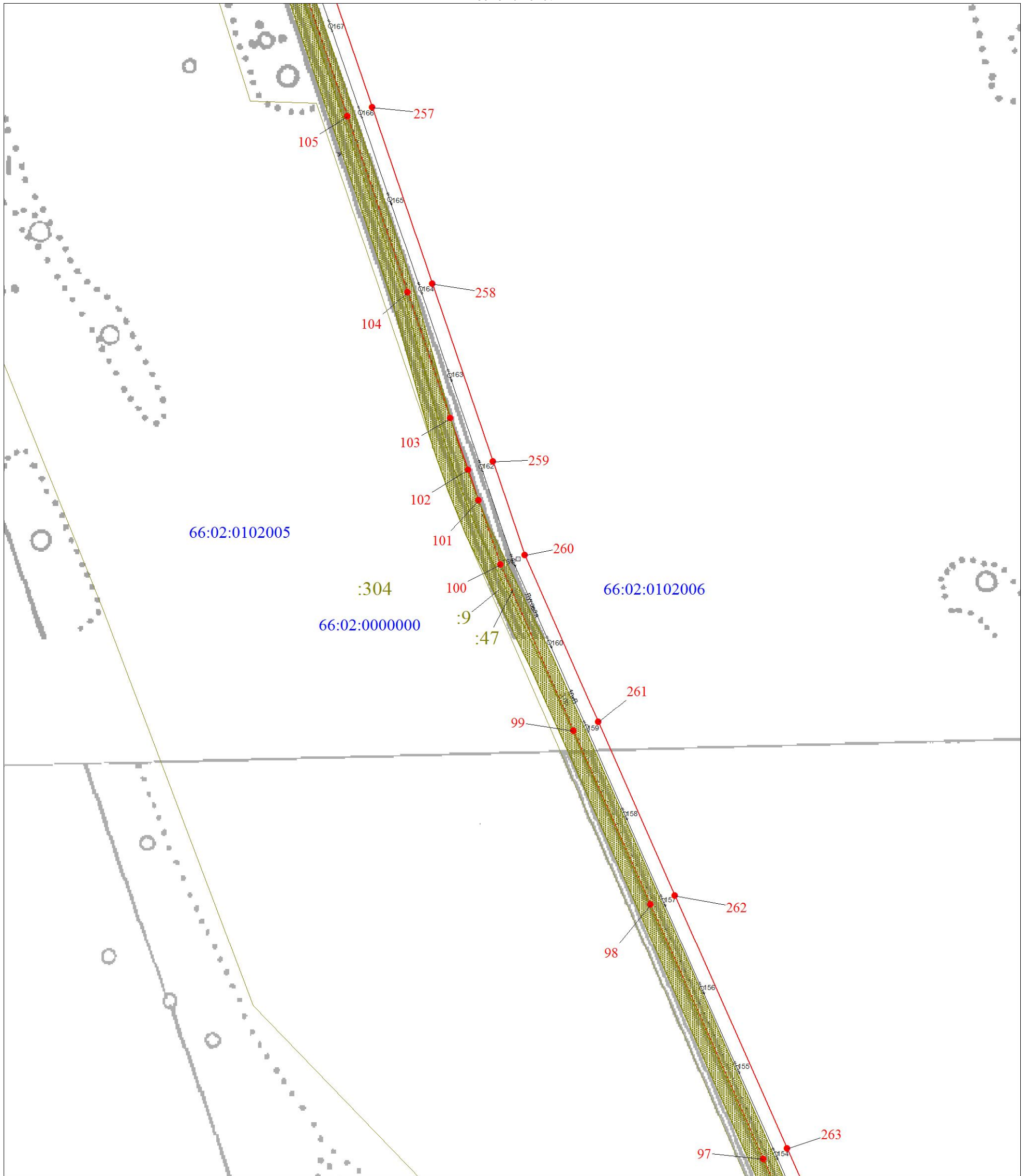


Масштаб 1:3000

Используемые условные знаки и обозначения:

Условные обозначения представлены на листе 10

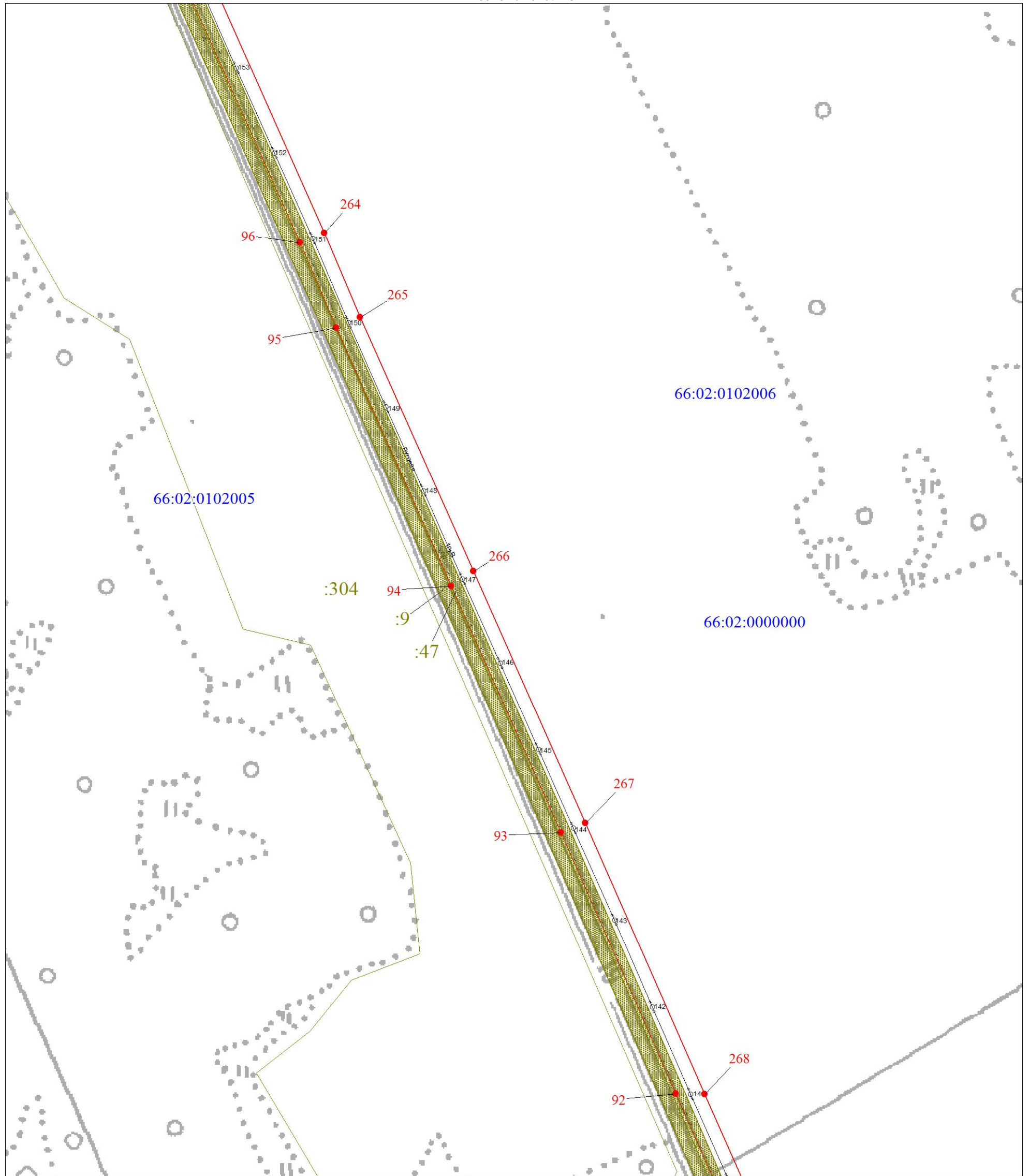
План границ объекта
Выносной лист № 14



Масштаб 1:3000

Используемые условные знаки и обозначения:

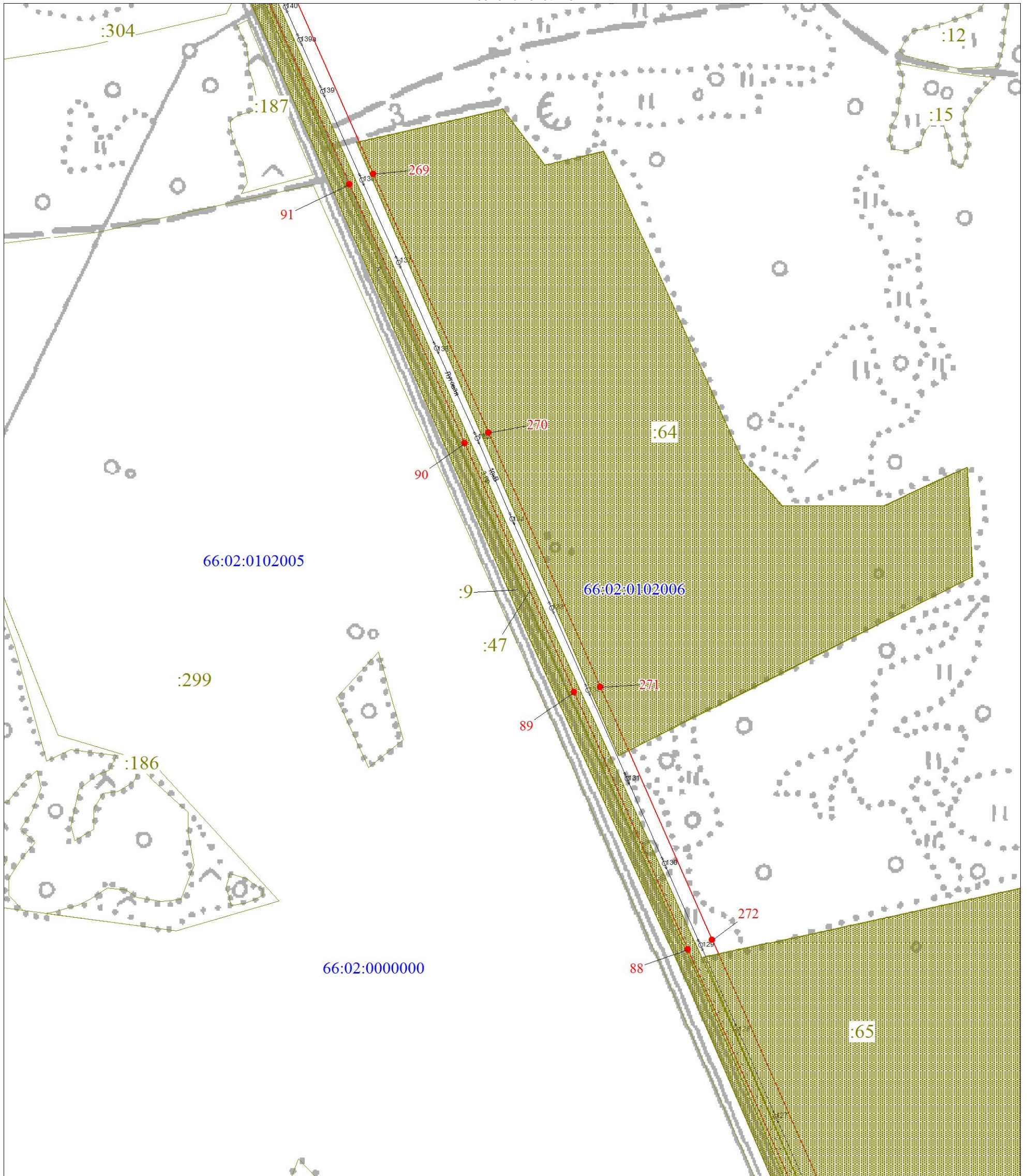
Условные обозначения представлены на листе 10



Масштаб 1:3000

Используемые условные знаки и обозначения:

Условные обозначения представлены на листе 10



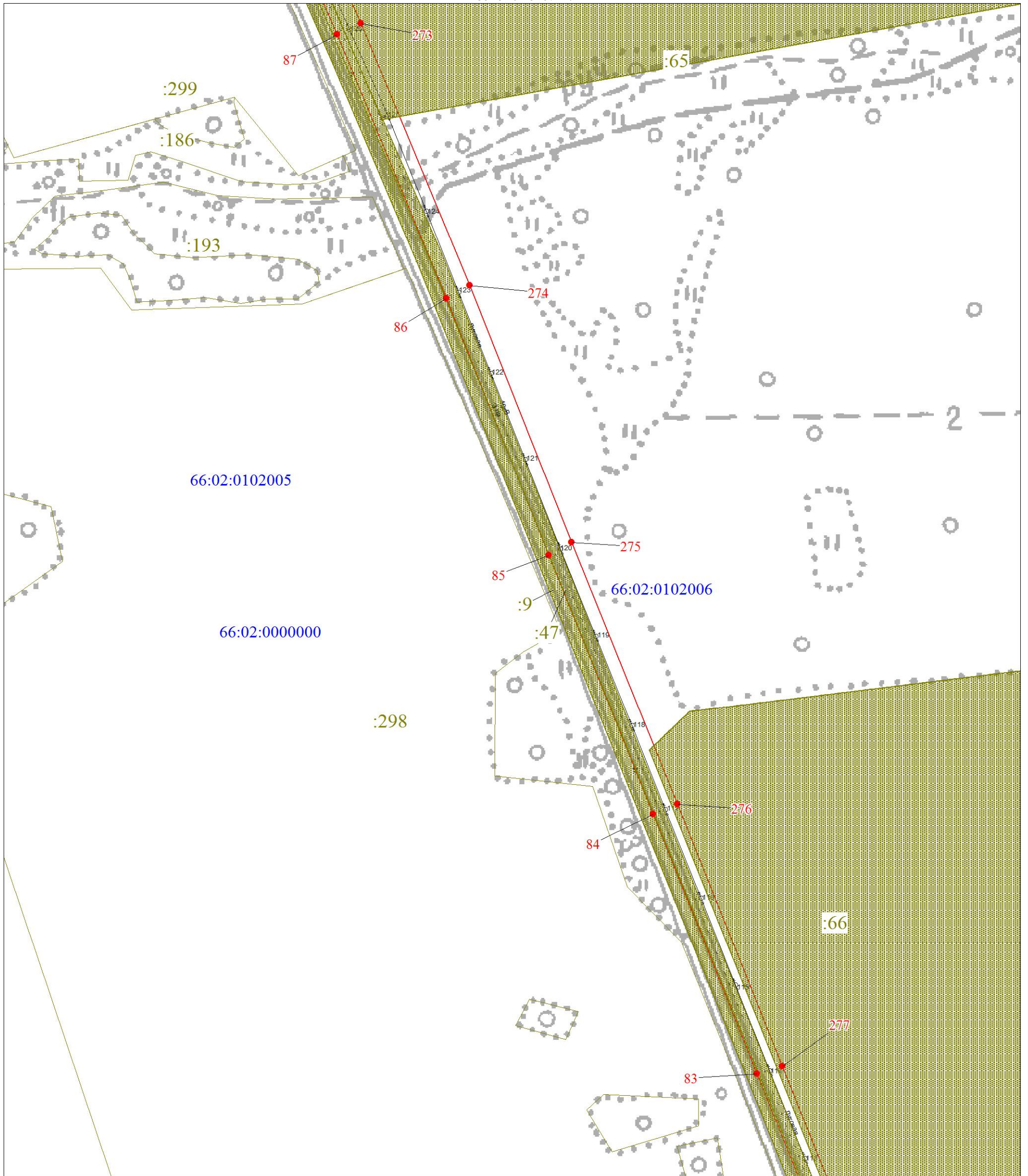
Масштаб 1:3000

Используемые условные знаки и обозначения:

Условные обозначения представлены на листе 10

План границ объекта

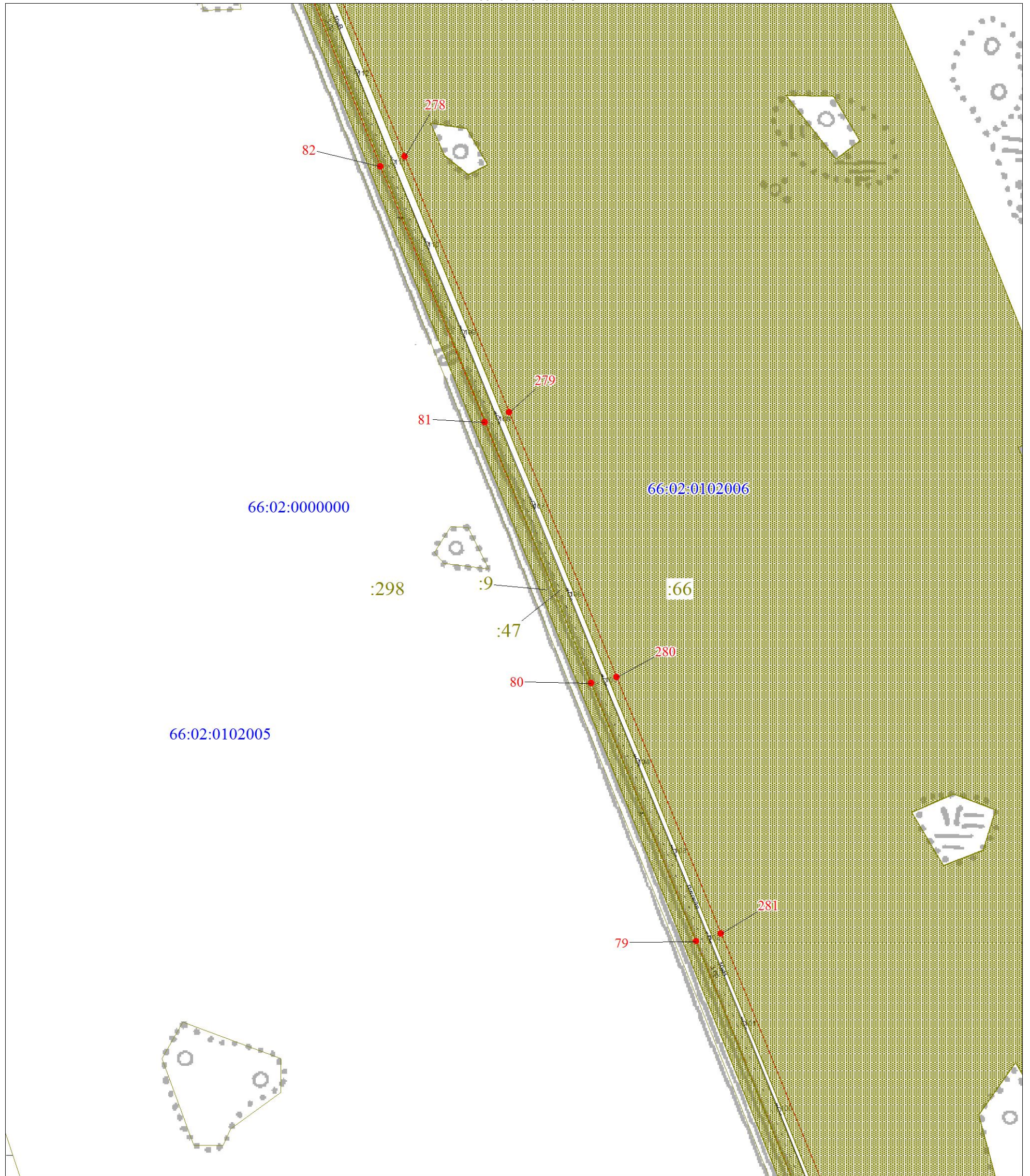
Выносной лист № 17



Масштаб 1:3000

Используемые условные знаки и обозначения:

Условные обозначения представлены на листе 10



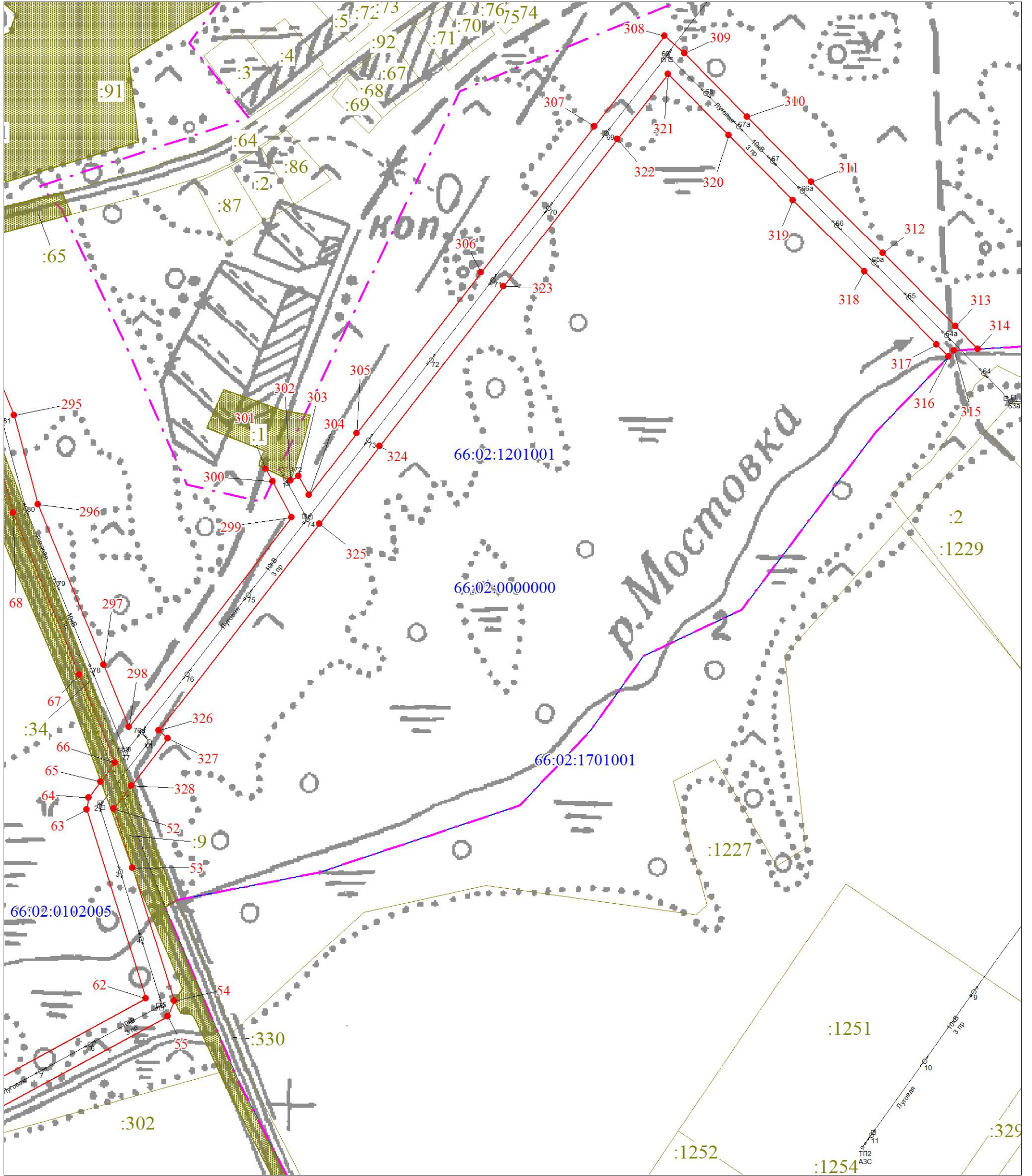
Масштаб 1:3000

Используемые условные знаки и обозначения:

Условные обозначения представлены на листе 10

План границ объекта

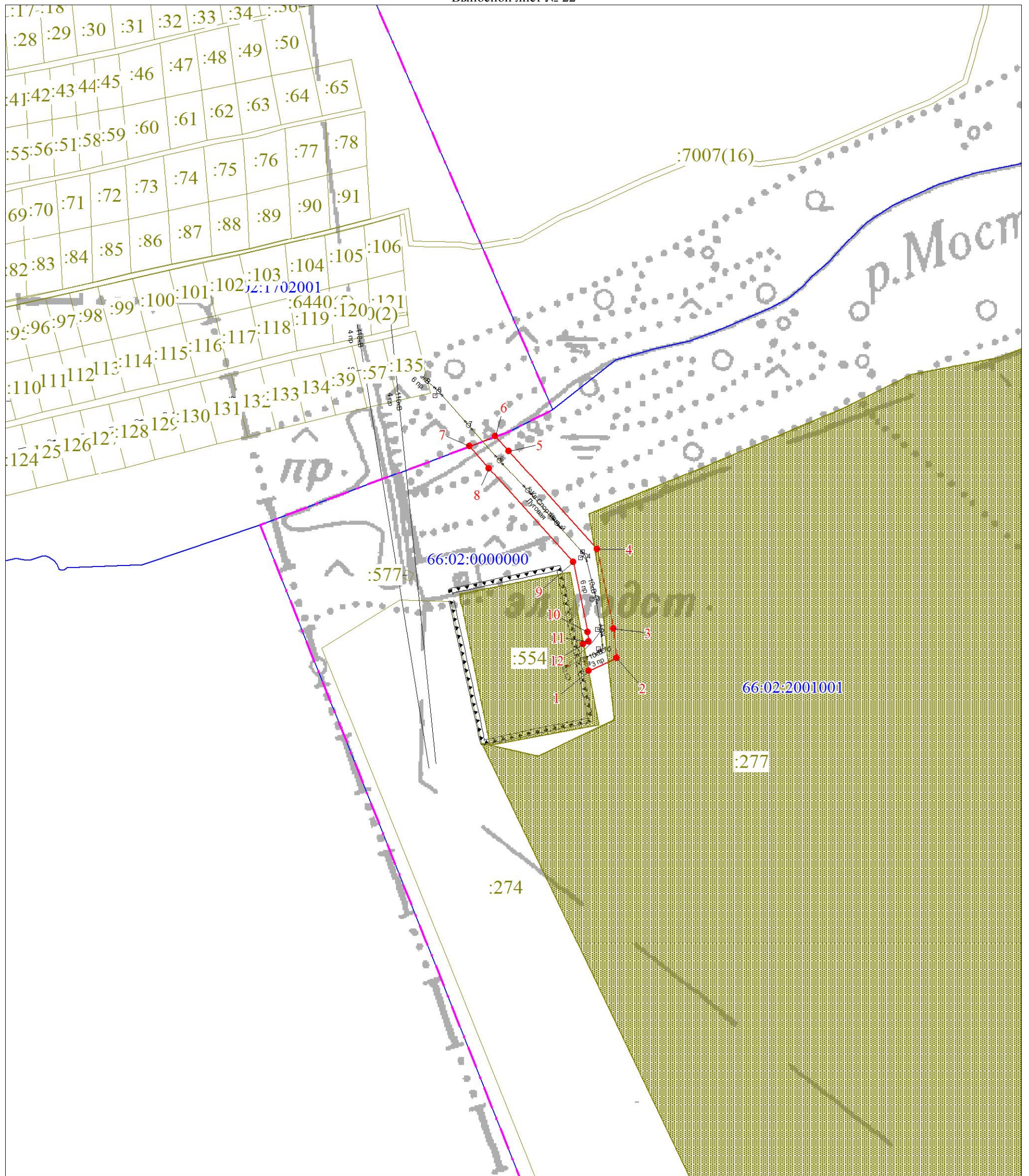
Выносной лист № 21



Масштаб 1:3000

Используемые условные знаки и обозначения:

Условные обозначения представлены на листе 10



Масштаб 1:3000

Используемые условные знаки и обозначения:

Условные обозначения представлены на листе 10