



Администрация Артемовского городского округа

ПОСТАНОВЛЕНИЕ

от 12.08.2020

№ 776-ПА

Об установлении публичного сервитута

Рассмотрев ходатайство Открытого акционерного общества «Межрегиональная распределительная сетевая компания Урала» об установлении публичного сервитута от 22.06.2020, руководствуясь статьями 23, 39.39, 39.43, 39.45, 39.46 Земельного кодекса Российской Федерации, пунктом 4 статьи 3.6 Федерального закона от 25 октября 2001 года № 137-ФЗ «О введении в действие Земельного кодекса Российской Федерации», статьями 30, 31 Устава Артемовского городского округа, ПОСТАНОВЛЯЮ:

1. Установить публичный сервитут на срок 49 лет с целью размещения объекта электросетевого хозяйства, принадлежащего Открытому акционерному обществу «Межрегиональная распределительная сетевая компания Урала» на праве собственности (эксплуатация ЭСК подстанции 110/10 кВ «Красные Орлы»: ВЛ-10 кВ Заболотье, литер 1), в отношении земель, государственная собственность на которые не разграничена и не обремененных правами третьих лиц, а так же в отношении следующих земельных участков:

1) с кадастровым номером 66:02:0102004:418, описание местоположения: обл. Свердловская, р-н Артемовский, севернее от с. Покровское;

2) с кадастровым номером 66:02:1401002:526, описание местоположения: обл. Свердловская, р-н Артемовский, от конторы ООО «Агрофирма «Артемовский» в с. Покровское по ул. Красных Орлов до жд. переезда;

3) с кадастровым номером 66:02:1401002:1103, описание местоположения: Свердловская область, Артемовский район, в 77 метрах по направлению на северо-запад от дома № 3 по улице Привокзальной в селе Покровское;

2

4) с кадастровым номером 66:02:0000000:7591, описание местоположения: Свердловская область, р-н Артемовский, в 500 метрах по направлению на север от с. Покровское;

5) с кадастровым номером 66:02:0102004:523, описание местоположения: Свердловская область, р-н Артемовский, в 1800 метрах по направлению на юго-запад от п. Заболотье;

6) с кадастровым номером 66:02:0000000:375 (входящий участок 66:02:1401002:327), описание местоположения: обл. Свердловская, р-н Артемовский.

2. Утвердить границы публичного сервитута, указанного в пункте 1 настоящего постановления (сведения о границах публичного сервитута – в Приложении).

3. Обязать Открытое акционерное общество «Межрегиональная распределительная сетевая компания Урала» привести земельные участки, находящиеся в муниципальной собственности, и земли, государственная собственность на которые не разграничена, не обремененные правами третьих лиц, в состояние, пригодное для их использования в соответствии с разрешенным использованием, в срок не позднее чем три месяца после сноса инженерного сооружения, для размещения которого установлен публичный сервитут.

4. Комитету по управлению муниципальным имуществом Артемовского городского округа (Юсупова В.А.) в течение пяти рабочих дней со дня издания настоящего постановления:

1) направить копию настоящего постановления правообладателям земельных участков, в отношении которых принято решение об установлении публичного сервитута;

2) направить копию настоящего постановления в Управление Федеральной службы государственной регистрации, кадастра и картографии по Свердловской области;

3) направить обладателю публичного сервитута копию настоящего постановления, сведения о лицах, являющихся правообладателями земельных участков, сведения о лицах, подавших заявления об учете их прав (обременений прав) на земельные участки, способах связи с ними, копии документов, подтверждающих права указанных лиц на земельные участки.

5. Постановление опубликовать в газете «Артемовский рабочий», разместить на Официальном портале правовой информации Артемовского городского округа ([www. артемовский-право.рф](http://www.артемовский-право.рф)) и официальном сайте Артемовского городского округа в информационно-телекоммуникационной сети «Интернет».

6. Контроль за исполнением постановления возложить на председателя Комитета по управлению муниципальным имуществом Артемовского городского округа Юсупову В.А.

Глава Артемовского городского округа

А.В. Самочернов



Приложение
к постановлению Администрации
Артемовского городского округа
от 12.08.2020 № 776-ПА

СВЕДЕНИЯ О ГРАНИЦАХ ПУБЛИЧНОГО СЕРВИТУТА

под размещение объектов электросетевого хозяйства

(эксплуатация ЭСК подстанции 110/10 кВ «Красные Орлы»: ВЛ-10 кВ Заболотье, литер 1)

(наименование объекта, местоположение границ которого описано (далее - объект)

Сведения об объекте		
N п/п	Характеристики объекта	Описание характеристик
1	2	3
1	Местоположение объекта	Свердловская область, Артемовский р-н
2	Площадь объекта ± величина погрешности определения площади (P ± ΔP), м ²	201880 ± 786
3	Иные характеристики объекта	Публичный сервитут под размещение объектов электросетевого хозяйства (эксплуатация ЭСК подстанции 110/10 кВ «Красные Орлы»: ВЛ-10 кВ Заболотье, литер 1) в пользу ОАО «Межрегиональная распределительная сетевая компания Урала». Срок установления сервитута 49 лет 2. ВЛ-10 кВ Заболотье, литер 1

Сведения о местоположении границ объекта

1. Система координат - МСК 66, зона 1

2. Сведения о характерных точках границ объекта

Обозначение характерных точек границ	Координаты, м		Метод определения координат характерной точки	Средняя квадратическая погрешность положения характерной точки (Mt), м	Описание обозначения точки на местности (при наличии)
	X	Y			
1	2	3	4	5	6
1	452120.58	1597899.60	Геодезический метод	0.5	-
2	452085.39	1597910.32	Геодезический метод	0.5	-
3	452069.00	1597914.53	Геодезический метод	0.5	-
4	452013.30	1597939.79	Геодезический метод	0.5	-
5	451917.18	1597967.29	Геодезический метод	0.5	-
6	451825.83	1597993.66	Геодезический метод	0.5	-

Сведения о местоположении границ объекта

1. Система координат - МСК 66, зона 1

2. Сведения о характерных точках границ объекта

Обозначение характерных точек границ	Координаты, м		Метод определения координат характерной точки	Средняя квадратическая погрешность положения характерной точки (Mt), м	Описание обозначения точки на местности (при наличии)
	X	Y			
7	451775.10	1598008.79	Геодезический метод	0.5	-
8	451674.64	1598038.37	Геодезический метод	0.5	-
9	451627.30	1598052.19	Геодезический метод	0.5	-
10	451584.30	1598065.07	Геодезический метод	0.5	-
11	451530.97	1598080.87	Геодезический метод	0.5	-
12	451381.29	1598124.70	Геодезический метод	0.5	-
13	451331.94	1598139.61	Геодезический метод	0.5	-
14	451289.24	1598151.51	Геодезический метод	0.5	-
15	451206.66	1598176.95	Геодезический метод	0.5	-
16	451159.37	1598194.97	Геодезический метод	0.5	-
17	451019.36	1598230.61	Геодезический метод	0.5	-
18	450945.65	1598249.07	Геодезический метод	0.5	-
19	450871.41	1598267.85	Геодезический метод	0.5	-
20	450641.43	1598283.03	Геодезический метод	0.5	-
21	450560.67	1598288.44	Геодезический метод	0.5	-
22	450476.73	1598294.28	Геодезический метод	0.5	-
23	450399.94	1598299.13	Геодезический метод	0.5	-
24	450323.44	1598304.33	Геодезический метод	0.5	-
25	450302.50	1598305.70	Геодезический метод	0.5	-
26	450293.98	1598327.30	Геодезический метод	0.5	-
27	450324.84	1598325.29	Геодезический метод	0.5	-
28	450401.32	1598320.09	Геодезический метод	0.5	-
29	450478.13	1598315.24	Геодезический метод	0.5	-
30	450562.11	1598309.40	Геодезический метод	0.5	-
31	450642.83	1598303.99	Геодезический метод	0.5	-
32	450874.70	1598288.67	Геодезический метод	0.5	-
33	450950.78	1598269.43	Геодезический метод	0.5	-
34	451024.51	1598250.97	Геодезический метод	0.5	-
35	451165.73	1598215.03	Геодезический метод	0.5	-
36	451213.51	1598196.81	Геодезический метод	0.5	-
37	451295.16	1598171.67	Геодезический метод	0.5	-
38	451328.64	1598162.32	Геодезический метод	0.5	-
39	451368.41	1598271.48	Геодезический метод	0.5	-

Сведения о местоположении границ объекта					
1. Система координат - МСК 66, зона 1					
2. Сведения о характерных точках границ объекта					
Обозначение характерных точек границ	Координаты, м		Метод определения координат характерной точки	Средняя квадратическая погрешность положения характерной точки (Mt), м	Описание обозначения точки на местности (при наличии)
	X	Y			
40	451409.44	1598385.53	Геодезический метод	0.5	-
41	451425.75	1598430.69	Геодезический метод	0.5	-
42	451444.63	1598482.09	Геодезический метод	0.5	-
43	451460.58	1598526.66	Геодезический метод	0.5	-
44	451470.11	1598544.72	Геодезический метод	0.5	-
45	451488.68	1598534.91	Геодезический метод	0.5	-
46	451485.41	1598528.72	Геодезический метод	0.5	-
47	451553.97	1598507.65	Геодезический метод	0.5	-
48	451564.12	1598539.54	Геодезический метод	0.5	-
49	451557.89	1598540.99	Геодезический метод	0.5	-
50	451562.65	1598561.45	Геодезический метод	0.5	-
51	451570.58	1598559.61	Геодезический метод	0.5	-
52	451615.69	1598698.80	Геодезический метод	0.5	-
53	451625.42	1598728.06	Геодезический метод	0.5	-
54	451579.97	1598737.23	Геодезический метод	0.5	-
55	451491.68	1598755.91	Геодезический метод	0.5	-
56	451481.99	1598740.50	Геодезический метод	0.5	-
57	451468.69	1598720.39	Геодезический метод	0.5	-
58	451457.85	1598705.76	Геодезический метод	0.5	-
59	451442.55	1598717.06	Геодезический метод	0.5	-
60	451444.22	1598722.68	Геодезический метод	0.5	-
61	451451.48	1598732.45	Геодезический метод	0.5	-
62	451464.35	1598751.90	Геодезический метод	0.5	-
63	451481.71	1598779.47	Геодезический метод	0.5	-
64	451584.23	1598757.79	Геодезический метод	0.5	-
65	451652.84	1598743.96	Геодезический метод	0.5	-
66	451635.64	1598692.24	Геодезический метод	0.5	-
67	451620.82	1598646.60	Геодезический метод	0.5	-
68	451587.72	1598544.38	Геодезический метод	0.5	-
69	451567.66	1598481.49	Геодезический метод	0.5	-
70	451564.44	1598482.48	Геодезический метод	0.5	-
71	451556.13	1598472.44	Геодезический метод	0.5	-
72	451539.95	1598485.82	Геодезический метод	0.5	-

Сведения о местоположении границ объекта					
1. Система координат - МСК 66, зона 1					
2. Сведения о характерных точках границ объекта					
Обозначение характерных точек границ	Координаты, м		Метод определения координат характерной точки	Средняя квадратическая погрешность положения характерной точки (Mt), м	Описание обозначения точки на местности (при наличии)
	X	Y			
73	451542.69	1598489.15	Геодезический метод	0.5	-
74	451476.71	1598509.42	Геодезический метод	0.5	-
75	451464.37	1598474.93	Геодезический метод	0.5	-
76	451445.49	1598423.51	Геодезический метод	0.5	-
77	451388.15	1598264.34	Геодезический метод	0.5	-
78	451348.85	1598156.44	Геодезический метод	0.5	-
79	451387.29	1598144.82	Геодезический метод	0.5	-
80	451536.92	1598101.01	Геодезический метод	0.5	-
81	451590.30	1598085.19	Геодезический метод	0.5	-
82	451633.26	1598072.33	Геодезический метод	0.5	-
83	451680.57	1598058.51	Геодезический метод	0.5	-
84	451781.06	1598028.93	Геодезический метод	0.5	-
85	451831.74	1598013.82	Геодезический метод	0.5	-
86	451922.98	1597987.47	Геодезический метод	0.5	-
87	451965.14	1597975.47	Геодезический метод	0.5	-
88	452020.59	1597959.55	Геодезический метод	0.5	-
89	452076.00	1597934.41	Геодезический метод	0.5	-
90	452091.06	1597930.56	Геодезический метод	0.5	-
91	452125.09	1597920.18	Геодезический метод	0.5	-
92	452187.54	1597901.28	Геодезический метод	0.5	-
93	452255.57	1597880.34	Геодезический метод	0.5	-
94	452329.00	1597858.19	Геодезический метод	0.5	-
95	452378.74	1597842.91	Геодезический метод	0.5	-
96	452418.18	1597831.18	Геодезический метод	0.5	-
97	452469.88	1597815.50	Геодезический метод	0.5	-
98	452530.73	1597797.71	Геодезический метод	0.5	-
99	452581.42	1597783.33	Геодезический метод	0.5	-
100	452630.44	1597768.61	Геодезический метод	0.5	-
101	452674.03	1597755.64	Геодезический метод	0.5	-
102	452717.37	1597740.21	Геодезический метод	0.5	-
103	452728.79	1597738.26	Геодезический метод	0.5	-
104	452774.24	1597724.43	Геодезический метод	0.5	-
105	452824.33	1597709.34	Геодезический метод	0.5	-

Сведения о местоположении границ объекта					
1. Система координат - МСК 66, зона 1					
2. Сведения о характерных точках границ объекта					
Обозначение характерных точек границ	Координаты, м		Метод определения координат характерной точки	Средняя квадратическая погрешность положения характерной точки (Mt), м	Описание обозначения точки на местности (при наличии)
	X	Y			
106	452874.88	1597693.91	Геодезический метод	0.5	-
107	452941.50	1597673.70	Геодезический метод	0.5	-
108	453010.59	1597653.42	Геодезический метод	0.5	-
109	453053.72	1597640.50	Геодезический метод	0.5	-
110	453097.62	1597622.31	Геодезический метод	0.5	-
111	453120.35	1597620.69	Геодезический метод	0.5	-
112	453146.98	1597612.77	Геодезический метод	0.5	-
113	453218.47	1597591.84	Геодезический метод	0.5	-
114	453284.90	1597571.52	Геодезический метод	0.5	-
115	453355.72	1597550.35	Геодезический метод	0.5	-
116	453423.16	1597530.33	Геодезический метод	0.5	-
117	453494.61	1597509.45	Геодезический метод	0.5	-
118	453564.35	1597488.21	Геодезический метод	0.5	-
119	453634.39	1597475.76	Геодезический метод	0.5	-
120	453702.88	1597455.07	Геодезический метод	0.5	-
121	453767.42	1597436.07	Геодезический метод	0.5	-
122	453835.55	1597415.31	Геодезический метод	0.5	-
123	453986.74	1597370.09	Геодезический метод	0.5	-
124	454056.01	1597349.54	Геодезический метод	0.5	-
125	454109.47	1597334.30	Геодезический метод	0.5	-
126	454187.08	1597311.31	Геодезический метод	0.5	-
127	454312.70	1597276.08	Геодезический метод	0.5	-
128	454381.64	1597256.30	Геодезический метод	0.5	-
129	454452.62	1597235.77	Геодезический метод	0.5	-
130	454517.00	1597217.33	Геодезический метод	0.5	-
131	454584.98	1597198.35	Геодезический метод	0.5	-
132	454653.00	1597178.95	Геодезический метод	0.5	-
133	454722.11	1597159.03	Геодезический метод	0.5	-
134	454789.25	1597139.51	Геодезический метод	0.5	-
135	454857.78	1597119.94	Геодезический метод	0.5	-
136	454925.91	1597100.34	Геодезический метод	0.5	-
137	454994.31	1597080.25	Геодезический метод	0.5	-
138	455131.63	1597040.94	Геодезический метод	0.5	-

Сведения о местоположении границ объекта					
1. Система координат - МСК 66, зона 1					
2. Сведения о характерных точках границ объекта					
Обозначение характерных точек границ	Координаты, м		Метод определения координат характерной точки	Средняя квадратическая погрешность положения характерной точки (Mt), м	Описание обозначения точки на местности (при наличии)
	X	Y			
139	455199.86	1597020.95	Геодезический метод	0.5	-
140	455267.52	1597001.46	Геодезический метод	0.5	-
141	455333.76	1596982.50	Геодезический метод	0.5	-
142	455399.24	1596963.15	Геодезический метод	0.5	-
143	455467.52	1596944.11	Геодезический метод	0.5	-
144	455525.27	1596927.59	Геодезический метод	0.5	-
145	455547.32	1596882.89	Геодезический метод	0.5	-
146	455586.60	1596802.67	Геодезический метод	0.5	-
147	455522.08	1596597.04	Геодезический метод	0.5	-
148	455479.78	1596461.59	Геодезический метод	0.5	-
149	455457.59	1596391.59	Геодезический метод	0.5	-
150	455415.49	1596256.67	Геодезический метод	0.5	-
151	455394.79	1596189.84	Геодезический метод	0.5	-
152	455373.30	1596121.93	Геодезический метод	0.5	-
153	455308.78	1595915.92	Геодезический метод	0.5	-
154	455288.04	1595849.31	Геодезический метод	0.5	-
155	455265.53	1595781.89	Геодезический метод	0.5	-
156	455242.87	1595714.93	Геодезический метод	0.5	-
157	455221.07	1595650.19	Геодезический метод	0.5	-
158	455175.48	1595516.07	Геодезический метод	0.5	-
159	455152.16	1595447.17	Геодезический метод	0.5	-
160	455130.60	1595383.11	Геодезический метод	0.5	-
161	455178.63	1595336.57	Геодезический метод	0.5	-
162	455229.56	1595288.55	Геодезический метод	0.5	-
163	455433.48	1595093.97	Геодезический метод	0.5	-
164	455504.76	1594888.56	Геодезический метод	0.5	-
165	455535.55	1594797.91	Геодезический метод	0.5	-
166	455505.51	1594743.69	Геодезический метод	0.5	-
167	455400.92	1594556.93	Геодезический метод	0.5	-
168	455367.14	1594495.35	Геодезический метод	0.5	-
169	455297.87	1594370.94	Геодезический метод	0.5	-
170	455267.28	1594315.69	Геодезический метод	0.5	-
171	455233.32	1594255.47	Геодезический метод	0.5	-

Сведения о местоположении границ объекта					
1. Система координат - МСК 66, зона 1					
2. Сведения о характерных точках границ объекта					
Обозначение характерных точек границ	Координаты, м		Метод определения координат характерной точки	Средняя квадратическая погрешность характерной точки (Mt), м	Описание обозначения точки на местности (при наличии)
	X	Y			
172	455199.76	1594195.36	Геодезический метод	0.5	-
173	455165.67	1594133.29	Геодезический метод	0.5	-
174	455129.99	1594070.01	Геодезический метод	0.5	-
175	455096.87	1594010.36	Геодезический метод	0.5	-
176	455089.98	1594041.21	Геодезический метод	0.5	-
177	455111.67	1594080.27	Геодезический метод	0.5	-
178	455147.31	1594143.51	Геодезический метод	0.5	-
179	455181.39	1594205.54	Геодезический метод	0.5	-
180	455215.00	1594265.75	Геодезический метод	0.5	-
181	455248.93	1594325.93	Геодезический метод	0.5	-
182	455279.51	1594381.14	Геодезический метод	0.5	-
183	455313.63	1594442.34	Геодезический метод	0.5	-
184	455348.76	1594505.51	Геодезический метод	0.5	-
185	455382.56	1594567.11	Геодезический метод	0.5	-
186	455487.17	1594753.91	Геодезический метод	0.5	-
187	455512.67	1594799.95	Геодезический метод	0.5	-
188	455484.89	1594881.74	Геодезический метод	0.5	-
189	455415.32	1595082.27	Геодезический метод	0.5	-
190	455315.91	1595177.08	Геодезический метод	0.5	-
191	455266.93	1595223.94	Геодезический метод	0.5	-
192	455215.13	1595273.31	Геодезический метод	0.5	-
193	455164.13	1595321.39	Геодезический метод	0.5	-
194	455106.46	1595377.25	Геодезический метод	0.5	-
195	455132.25	1595453.89	Геодезический метод	0.5	-
196	455201.17	1595656.93	Геодезический метод	0.5	-
197	455222.96	1595721.65	Геодезический метод	0.5	-
198	455245.62	1595788.59	Геодезический метод	0.5	-
199	455268.07	1595855.75	Геодезический метод	0.5	-
200	455288.74	1595922.18	Геодезический метод	0.5	-
201	455353.26	1596128.23	Геодезический метод	0.5	-
202	455374.76	1596196.12	Геодезический метод	0.5	-
203	455395.42	1596262.91	Геодезический метод	0.5	-
204	455416.73	1596331.01	Геодезический метод	0.5	-

Сведения о местоположении границ объекта					
1. Система координат - МСК 66, зона 1					
2. Сведения о характерных точках границ объекта					
Обозначение характерных точек границ	Координаты, м		Метод определения координат характерной точки	Средняя квадратическая погрешность характерной точки (Mt), м	Описание обозначения точки на местности (при наличии)
	X	Y			
205	455437.55	1596397.89	Геодезический метод	0.5	-
206	455459.75	1596467.89	Геодезический метод	0.5	-
207	455502.04	1596603.32	Геодезический метод	0.5	-
208	455564.07	1596800.95	Геодезический метод	0.5	-
209	455528.48	1596873.63	Геодезический метод	0.5	-
210	455515.04	1596911.36	Геодезический метод	0.5	-
211	455327.89	1596962.34	Геодезический метод	0.5	-
212	455261.72	1596981.28	Геодезический метод	0.5	-
213	455194.01	1597000.79	Геодезический метод	0.5	-
214	455125.79	1597020.78	Геодезический метод	0.5	-
215	454988.48	1597060.07	Геодезический метод	0.5	-
216	454920.05	1597080.18	Геодезический метод	0.5	-
217	454852.00	1597099.76	Геодезический метод	0.5	-
218	454783.44	1597119.33	Геодезический метод	0.5	-
219	454716.28	1597138.85	Геодезический метод	0.5	-
220	454647.22	1597158.77	Геодезический метод	0.5	-
221	454579.28	1597178.13	Геодезический метод	0.5	-
222	454511.28	1597197.13	Геодезический метод	0.5	-
223	454446.82	1597215.59	Геодезический метод	0.5	-
224	454375.82	1597236.12	Геодезический метод	0.5	-
225	454306.96	1597255.88	Геодезический метод	0.5	-
226	454181.27	1597291.13	Геодезический метод	0.5	-
227	454103.62	1597314.14	Геодезический метод	0.5	-
228	454050.15	1597329.38	Геодезический метод	0.5	-
229	453980.72	1597349.97	Геодезический метод	0.5	-
230	453829.47	1597395.21	Геодезический метод	0.5	-
231	453761.39	1597415.95	Геодезический метод	0.5	-
232	453696.88	1597434.95	Геодезический метод	0.5	-
233	453629.50	1597455.30	Геодезический метод	0.5	-
234	453592.01	1597463.37	Геодезический метод	0.5	-
235	453559.43	1597467.75	Геодезический метод	0.5	-
236	453488.61	1597489.33	Геодезический метод	0.5	-
237	453417.22	1597510.19	Геодезический метод	0.5	-

Сведения о местоположении границ объекта					
1. Система координат - МСК 66, зона 1					
2. Сведения о характерных точках границ объекта					
Обозначение характерных точек границ	Координаты, м		Метод определения координат характерной точки	Средняя квадратическая погрешность положения характерной точки (Mt), м	Описание обозначения точки на местности (при наличии)
	X	Y			
238	453349.72	1597530.23	Геодезический метод	0.5	-
239	453144.44	1597593.05	Геодезический метод	0.5	-
240	453004.63	1597633.28	Геодезический метод	0.5	-
241	452935.50	1597653.58	Геодезический метод	0.5	-
242	452868.76	1597673.81	Геодезический метод	0.5	-
243	452818.23	1597689.24	Геодезический метод	0.5	-
244	452768.17	1597704.33	Геодезический метод	0.5	-
245	452726.14	1597718.13	Геодезический метод	0.5	-
246	452667.85	1597735.56	Геодезический метод	0.5	-
247	452624.41	1597748.49	Геодезический метод	0.5	-
248	452575.54	1597763.17	Геодезический метод	0.5	-
249	452524.89	1597777.53	Геодезический метод	0.5	-
250	452463.88	1597795.38	Геодезический метод	0.5	-
251	452412.15	1597811.06	Геодезический метод	0.5	-
252	452372.67	1597822.81	Геодезический метод	0.5	-
253	452322.90	1597838.09	Геодезический метод	0.5	-
254	452249.42	1597860.26	Геодезический метод	0.5	-
255	452181.42	1597881.20	Геодезический метод	0.5	-
1	452120.58	1597899.60	Геодезический метод	0.5	-
256	455088.38	1593996.08	Геодезический метод	0.5	-
257	455061.71	1593996.38	Геодезический метод	0.5	-
258	455054.48	1593991.41	Геодезический метод	0.5	-
259	455066.36	1593974.10	Геодезический метод	0.5	-
260	455081.24	1593984.32	Геодезический метод	0.5	-
256	455088.38	1593996.08	Геодезический метод	0.5	-

3. Сведения о характерных точках части (частей) границы объекта					
Обозначение характерных точек части границы	Координаты, м		Метод определения координат характерной точки	Средняя квадратическая погрешность положения характерной точки (Mt), м	Описание обозначения точки на местности (при наличии)
	X	Y			
1	2	3	4	5	6
-	-	-	-	-	-

3. Сведения о характерных точках части (частей) границы объекта					
Обозначение характерных точек части границы	Координаты, м		Метод определения координат характерной точки	Средняя квадратическая погрешность положения характерной точки (Mt), м	Описание обозначения точки на местности (при наличии)
	X	Y			

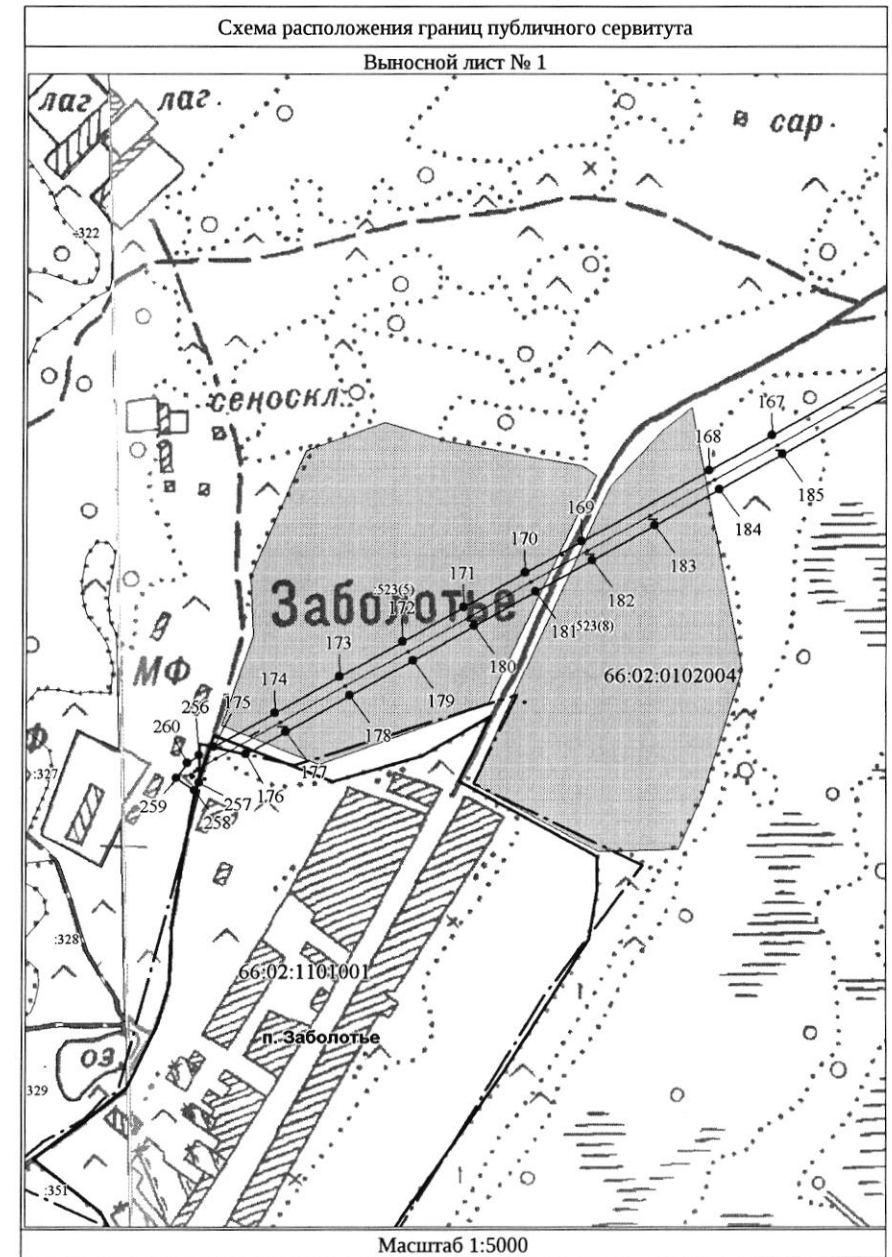
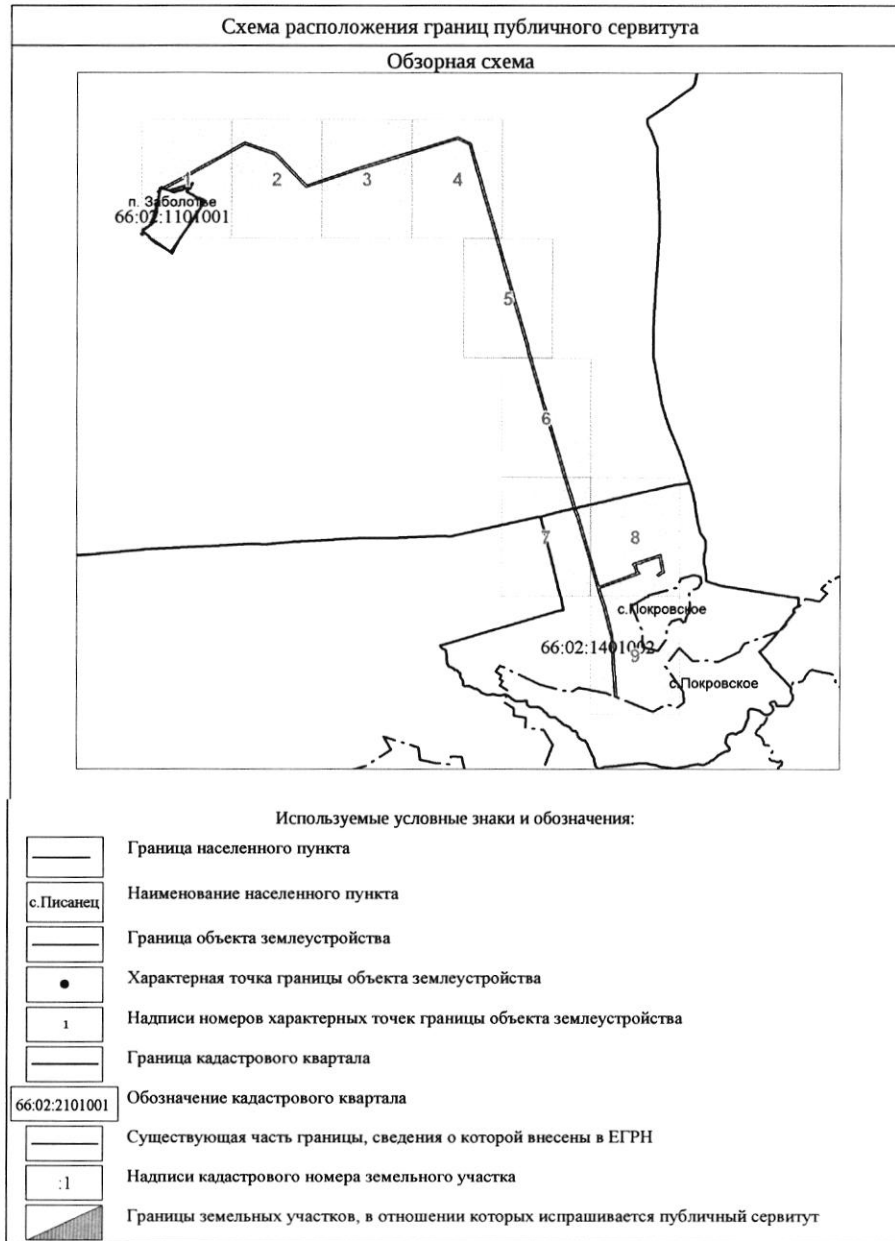
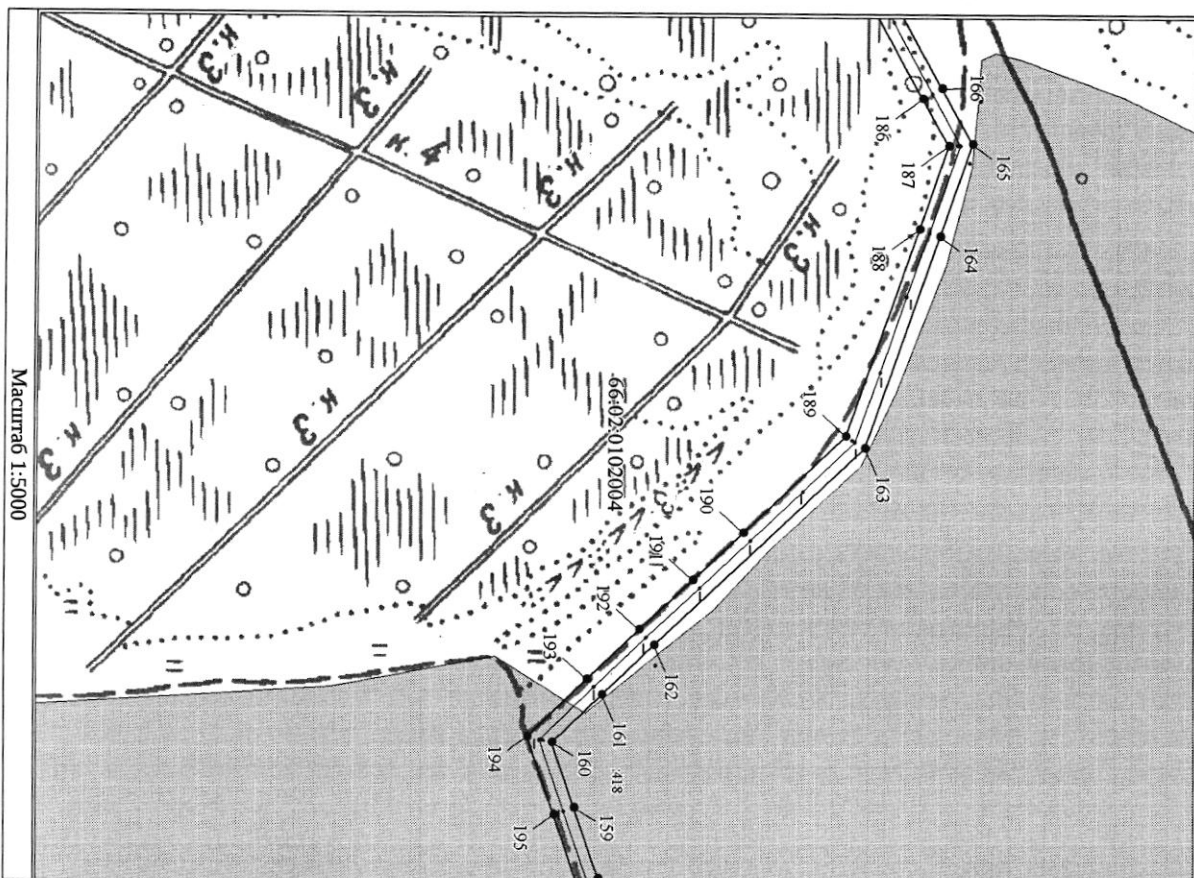
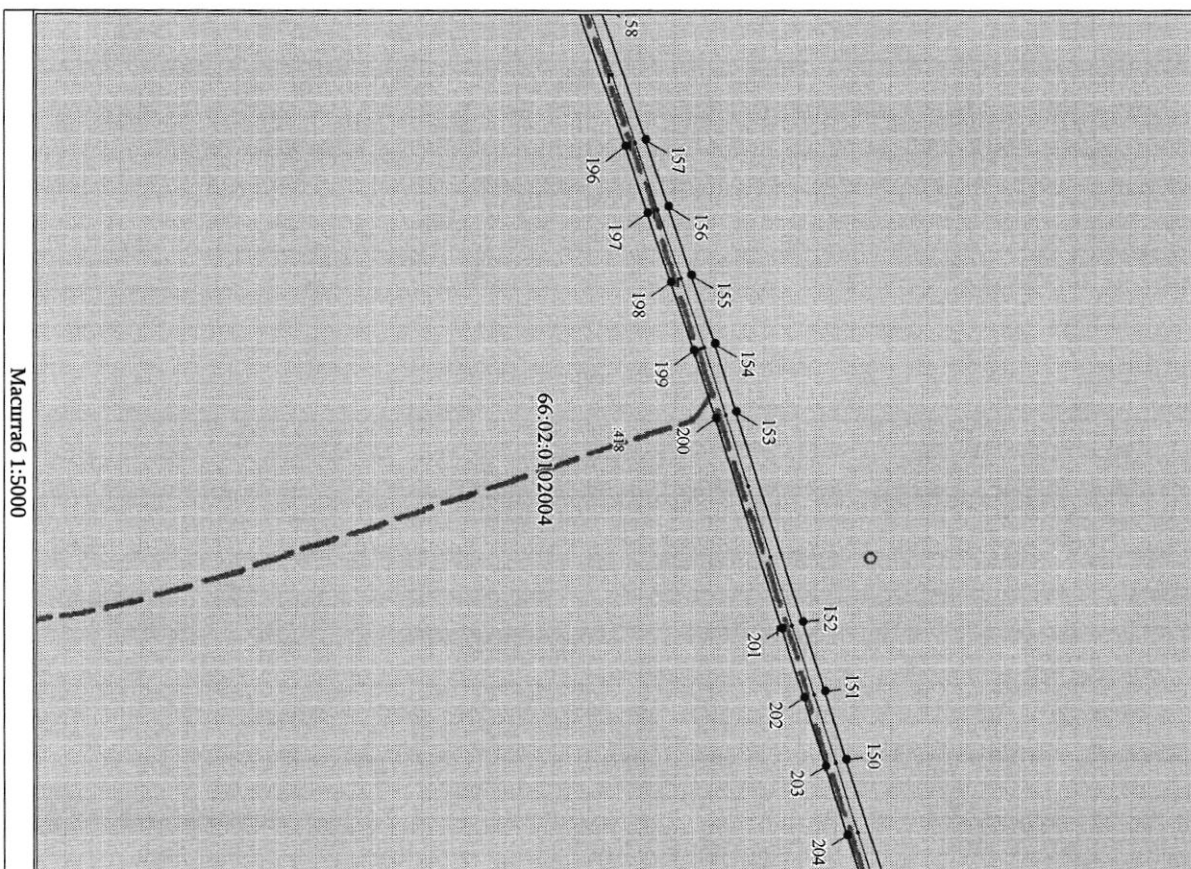


Схема расположения границ публичного сервитута
Выносной лист № 2



Масштаб 1:5000

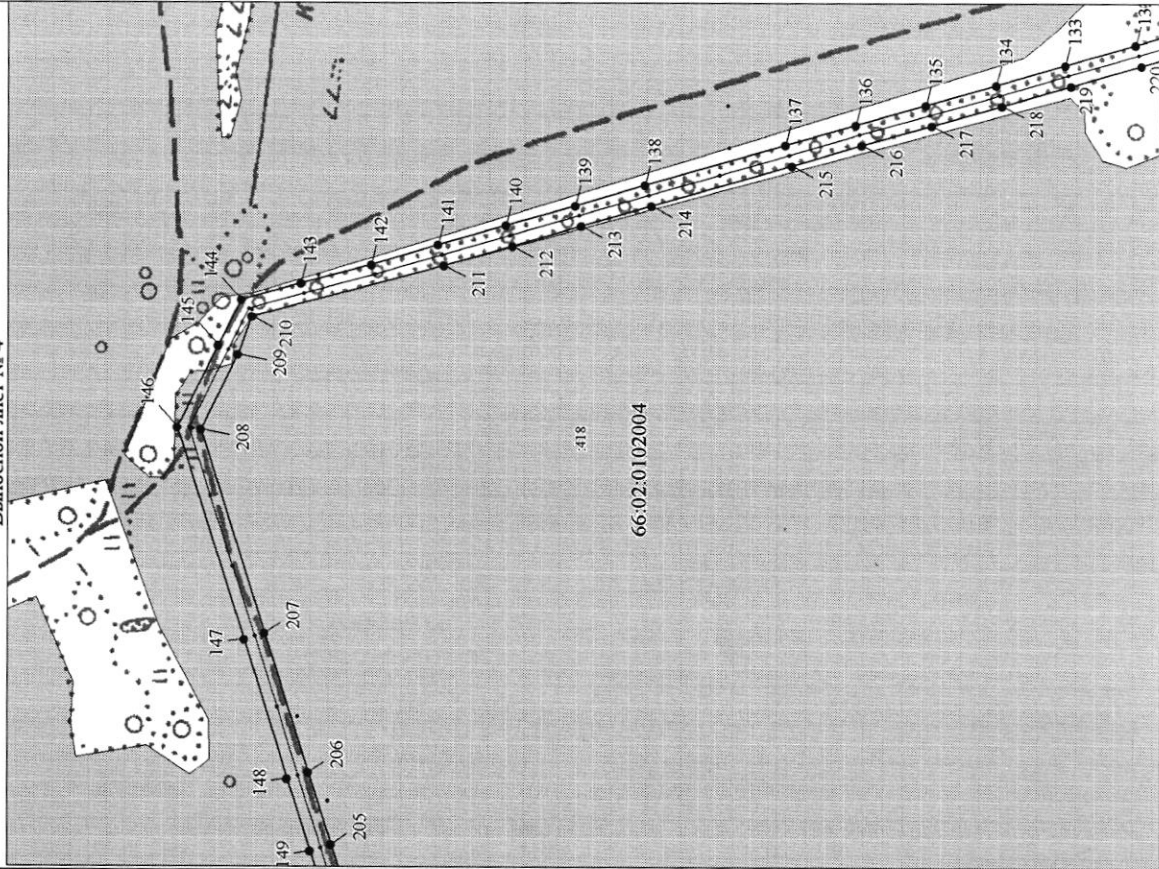
Схема расположения границ публичного сервитута
Выносной лист № 3



Масштаб 1:5000

Схема расположения границ публичного сервитута

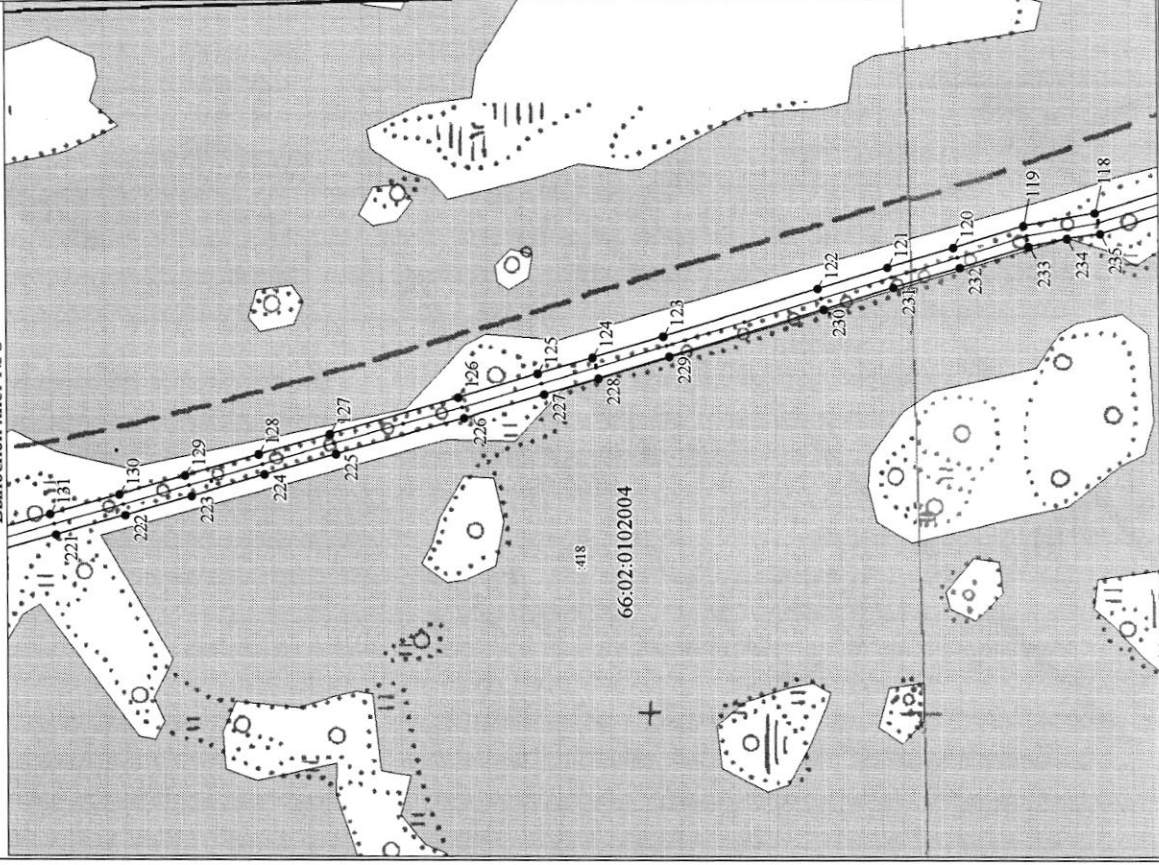
Выносной лист № 4



Масштаб 1:5000

Схема расположения границ публичного сервитута

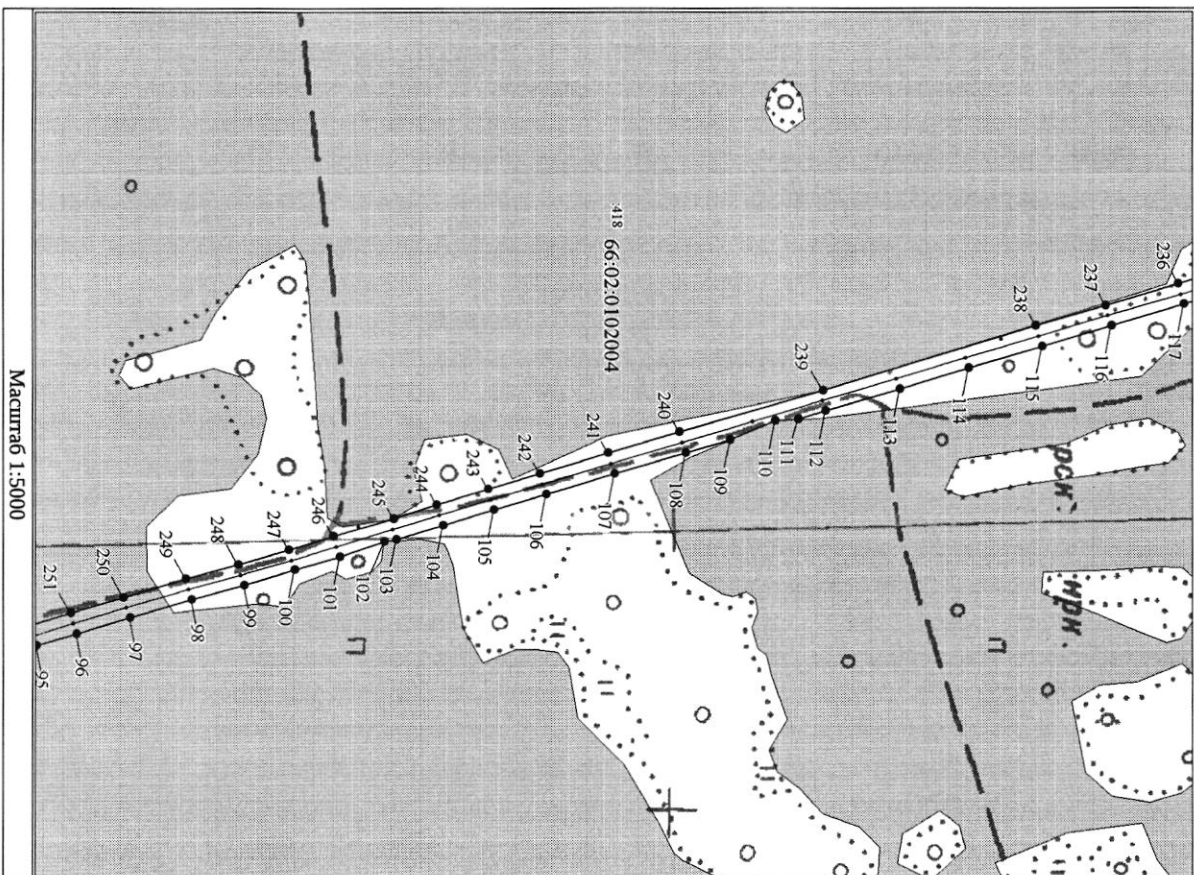
Выносной лист № 5



Масштаб 1:5000

Схема расположения границ публичного сервитута

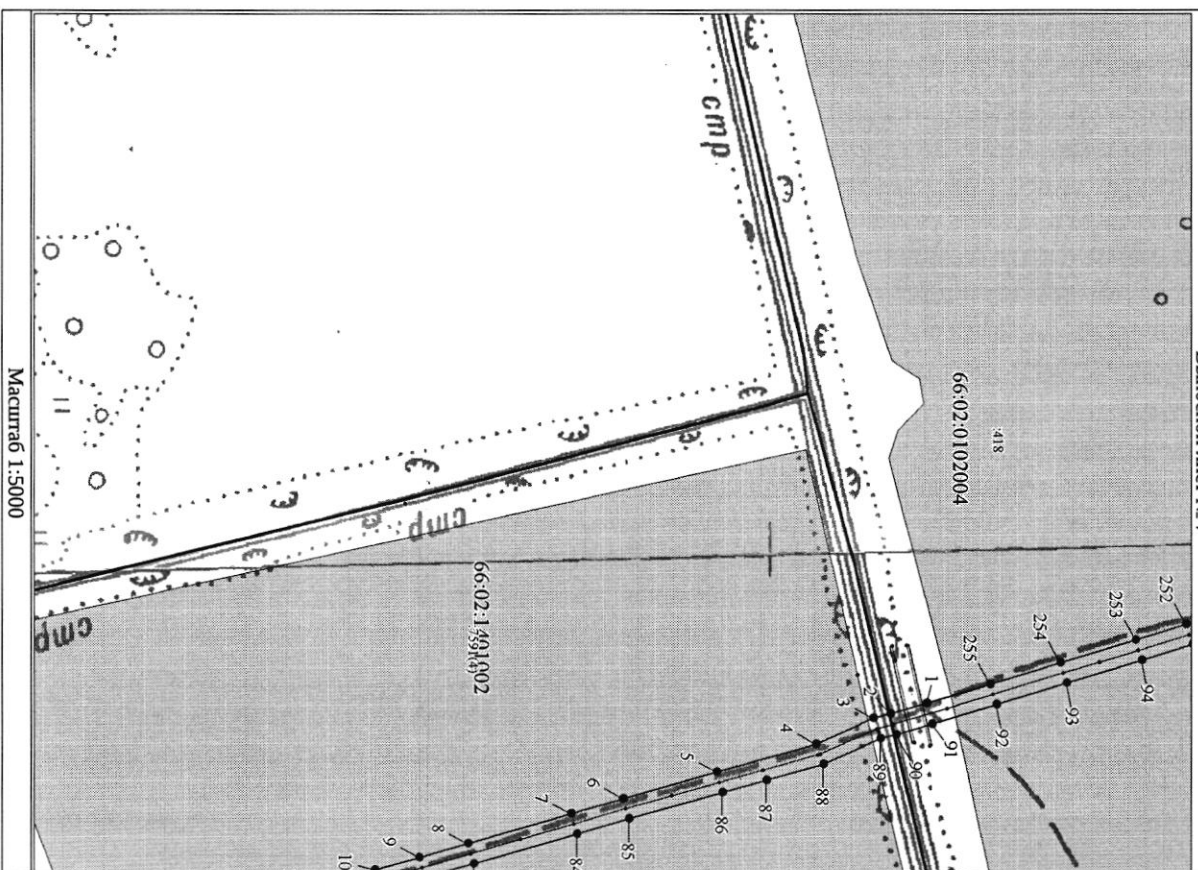
Выносной лист № 6



Масштаб 1:5000

Схема расположения границ публичного сервитута

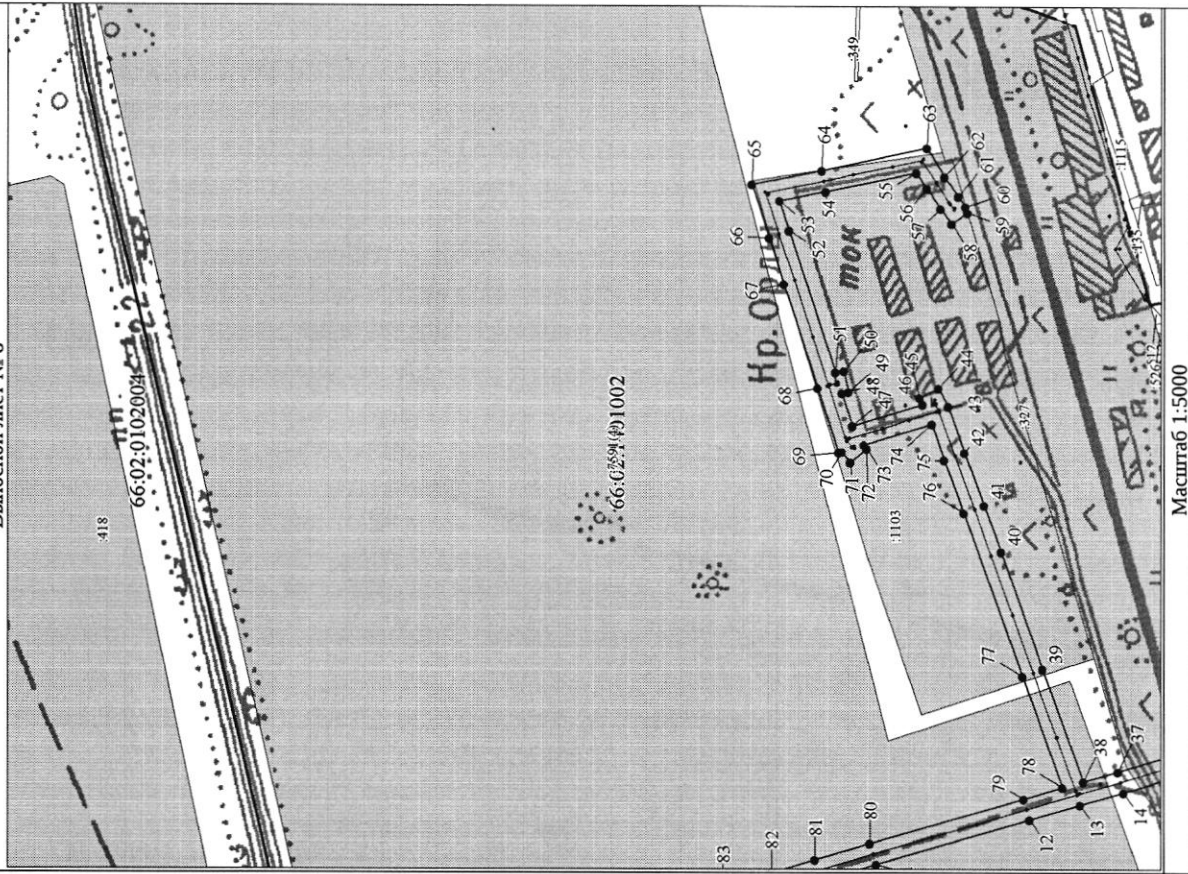
Выносной лист № 7



Масштаб 1:5000

Схема расположения границ публичного сервитута

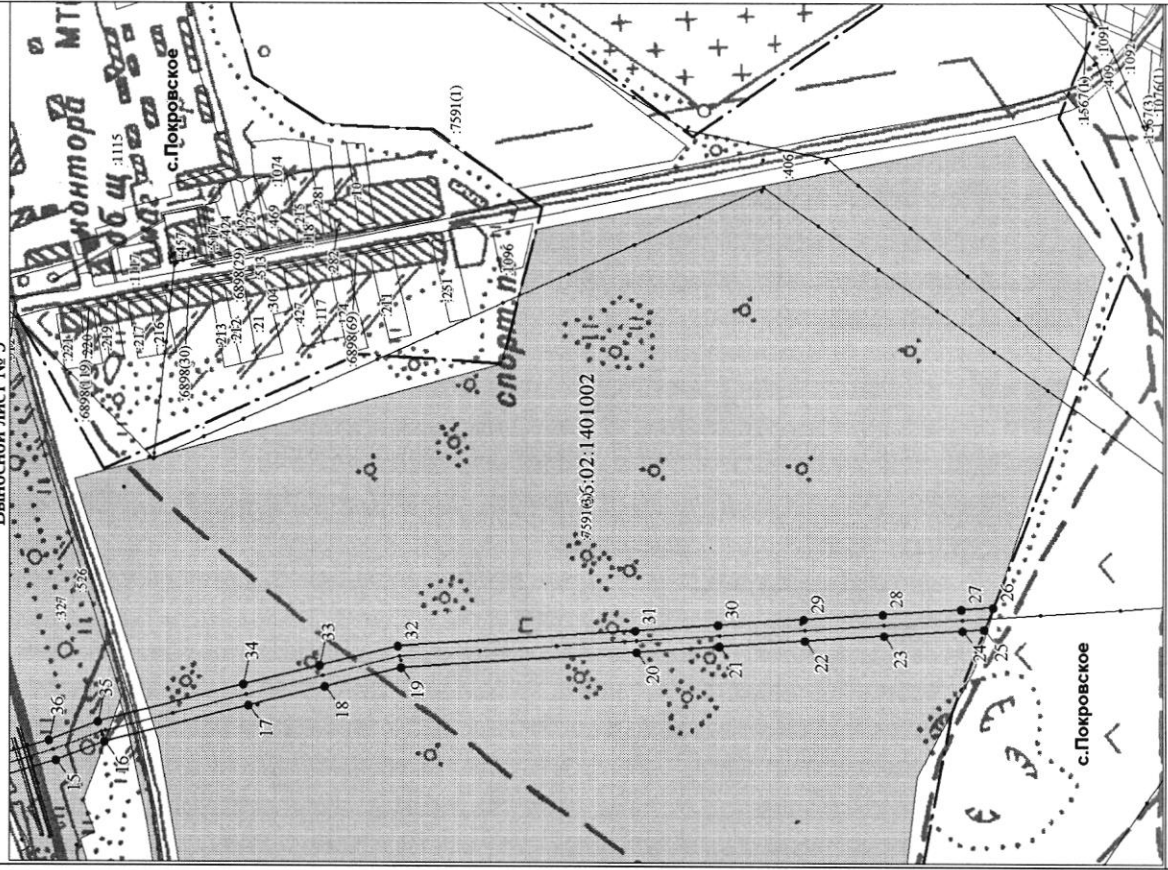
Выносной лист № 8



Масштаб 1:5000

Схема расположения границ публичного сервитута

Выносной лист № 9



Масштаб 1:5000