

ОПИСАНИЕ МЕСТОПОЛОЖЕНИЯ ГРАНИЦ

публичный сервитут под размещение объектов электросетевого хозяйства (эксплуатация ЭСК подстанции 110/10 кВ

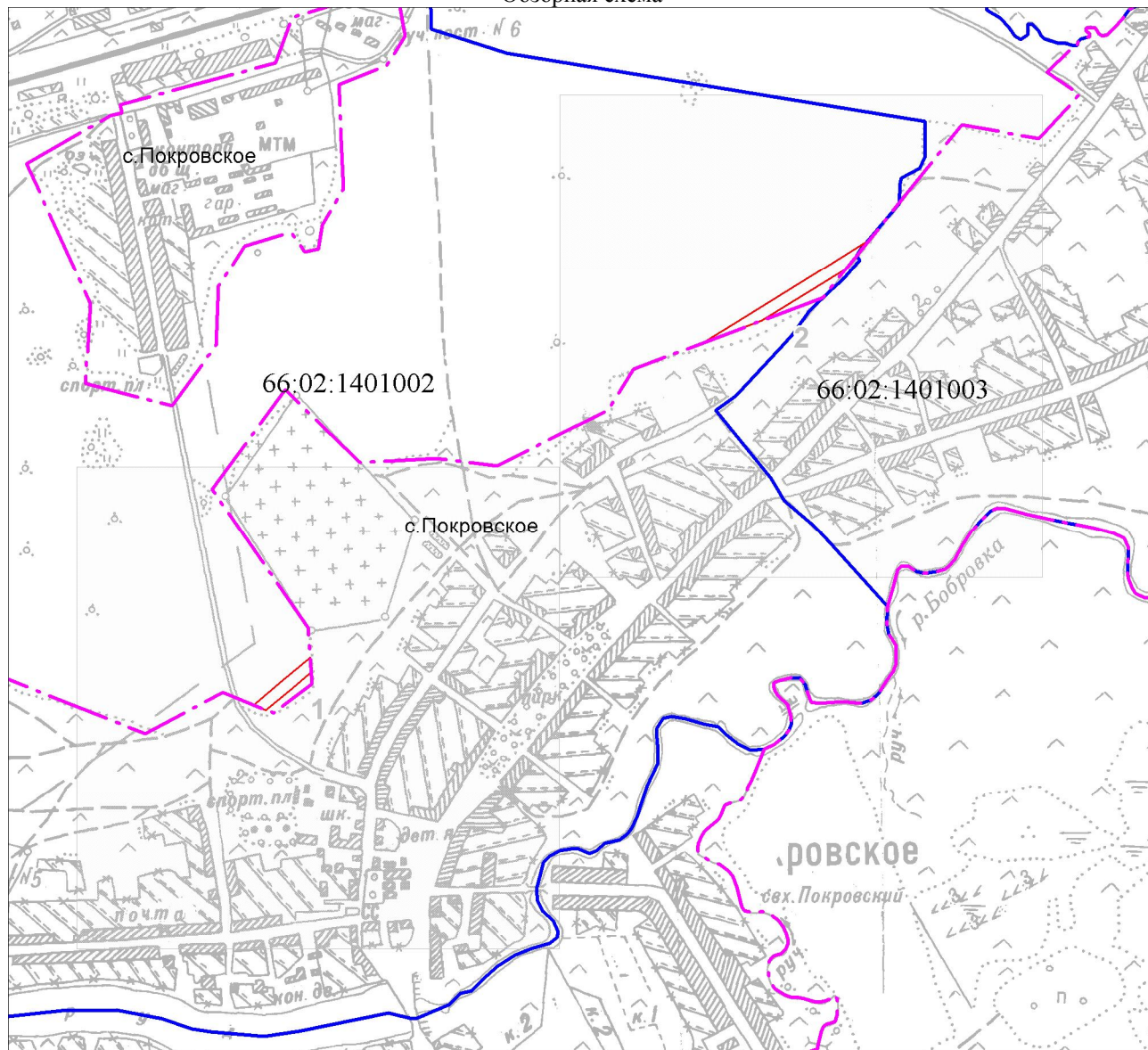
"Красные Орлы": ВЛ-10 кВ Каменный карьер, литер 4)

(наименование объекта, местоположение границ которого описано (далее - объект)

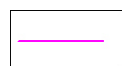
Сведения об объекте					
№ п/п	Характеристики объекта			Описание характеристик	
1	2			3	
1	Местоположение объекта			Свердловская область, Артемовский р-н	
2	Площадь объекта ± величина погрешности определения площади ($P \pm \Delta P$), м ²			7834 ± 155	
3	Иные характеристики объекта			1. Публичный сервитут под размещение объектов электросетевого хозяйства (эксплуатация ЭСК подстанции 110/10 кВ "Красные Орлы": ВЛ-10 кВ Каменный карьер, литер 4) в пользу ОАО «Межрегиональная распределительная сетевая компания Урала». Срок установления публичного сервитута 49 лет. 2. ВЛ-10 кВ Каменный карьер, литер 4	
Сведения о местоположении границ объекта					
1. Система координат МСК 66, зона 1					
2. Сведения о характерных точках границ объекта					
Обозначение характерных точек границ	Координаты, м		Метод определения координат характерной точки	Средняя квадратическая погрешность положения характерной точки (Mt), м	Описание обозначения точки на местности (при наличии)
	X	Y			
1	2	3	4	5	6
1	451022.57	1599940.05	Геодезический метод	0.5	-
2	450968.43	1599853.05	Геодезический метод	0.5	-
3	450880.29	1599710.72	Геодезический метод	0.5	-
4	450844.87	1599652.95	Геодезический метод	0.5	-
5	450883.92	1599756.44	Геодезический метод	0.5	-
6	450976.24	1599905.48	Геодезический метод	0.5	-
7	450999.50	1599923.72	Геодезический метод	0.5	-
8	451010.79	1599930.49	Геодезический метод	0.5	-
1	451022.57	1599940.05	Геодезический метод	0.5	-
					-
9	450208.35	1598861.83	Геодезический метод	0.5	-
10	450249.05	1598910.65	Геодезический метод	0.5	-
11	450291.11	1598961.41	Геодезический метод	0.5	-
12	450265.32	1598963.20	Геодезический метод	0.5	-
13	450232.91	1598924.08	Геодезический метод	0.5	-
14	450199.33	1598883.82	Геодезический метод	0.5	-
9	450208.35	1598861.83	Геодезический метод	0.5	-
3. Сведения о характерных точках части (частей) границы объекта					
Обозначение характерных точек части границы	Координаты, м		Метод определения координат характерной точки	Средняя квадратическая погрешность положения характерной точки (Mt), м	Описание обозначения точки на местности (при наличии)
	X	Y			
1	2	3	4	5	6
-	-	-	-	-	-

Схема расположения границ публичного сервитута

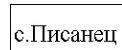
Обзорная схема



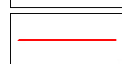
Используемые условные знаки и обозначения:



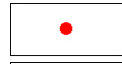
Граница населенного пункта



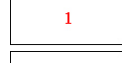
Наименование населенного пункта



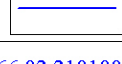
Граница объекта землеустройства



Характерная точка границы объекта землеустройства



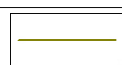
Надписи номеров характерных точек границы объекта землеустройства



Граница кадастрового квартала

66:02:2101001

Обозначение кадастрового квартала



Существующая часть границы, сведения о которой внесены в ЕГРН



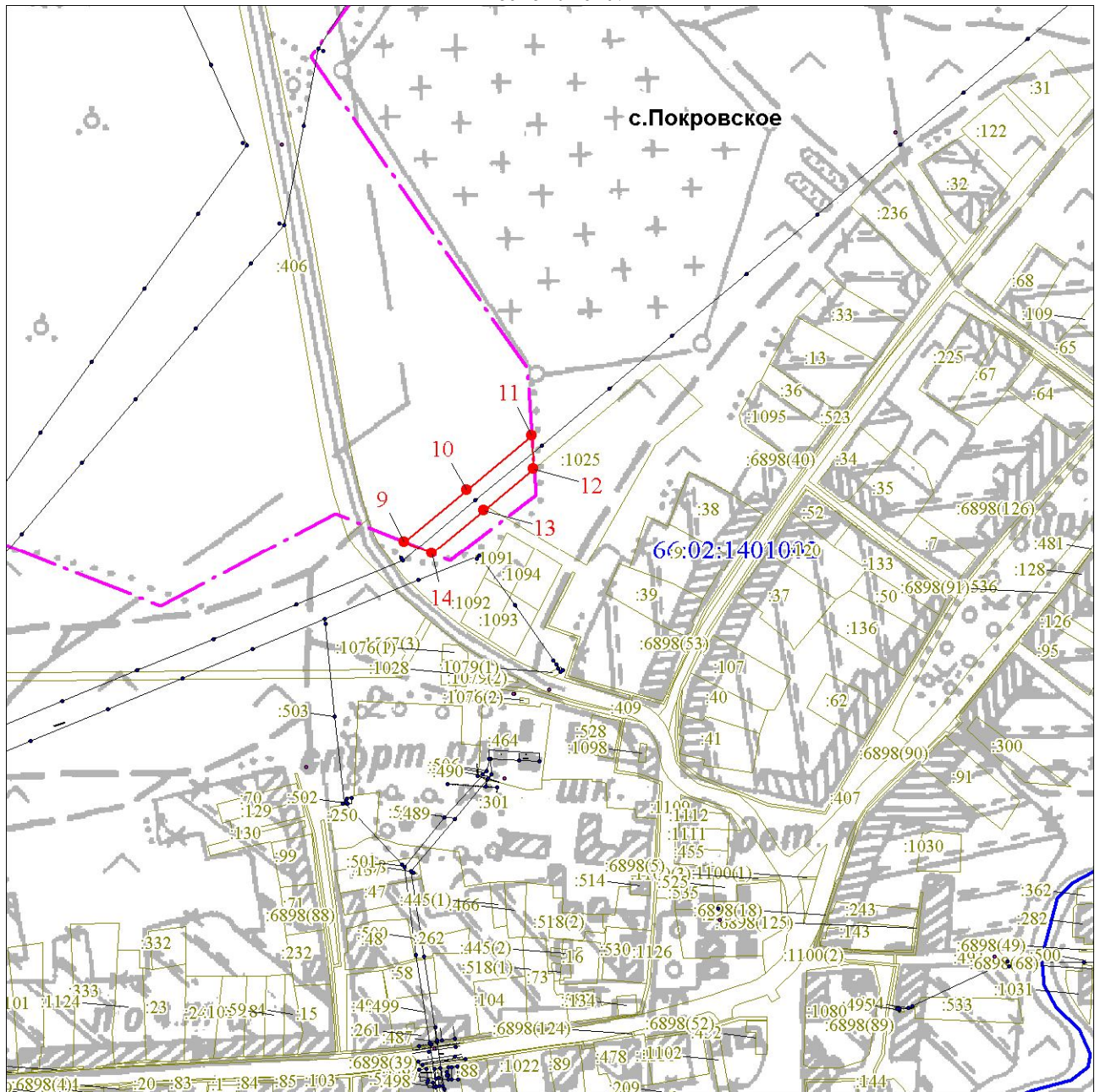
Надписи кадастрового номера земельного участка



Границы земельных участков, в отношении которых испрашивается публичный сервитут

Схема расположения границ публичного сервитута

Выносной лист № 1



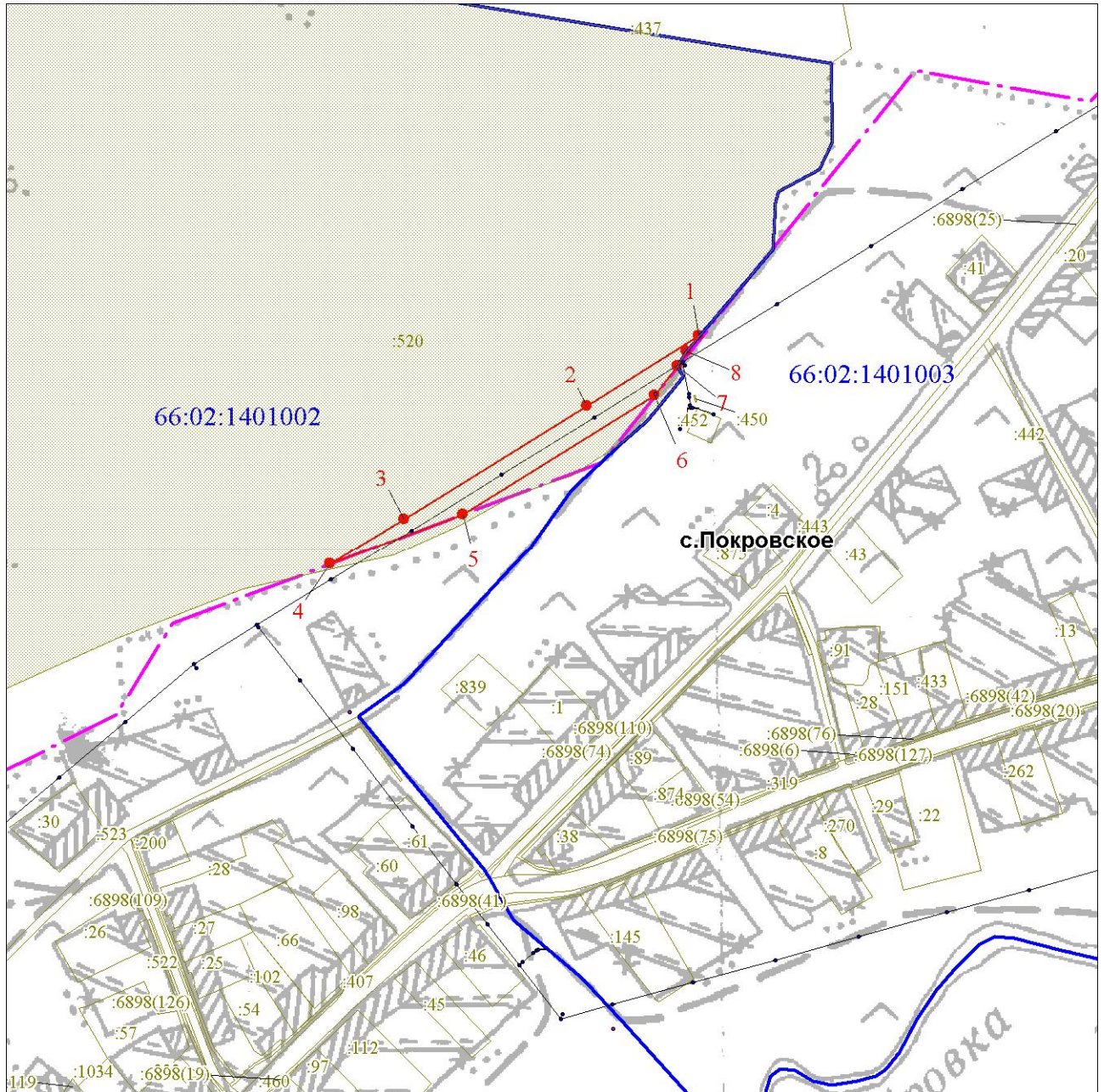
Масштаб 1:5000

Используемые условные знаки и обозначения:

Условные обозначения представлены на листе 2

Схема расположения границ публичного сервитута

Выносной лист № 2



Масштаб 1:5000

Используемые условные знаки и обозначения:

Условные обозначения представлены на листе 2