

## ОПИСАНИЕ МЕСТОПОЛОЖЕНИЯ ГРАНИЦ

публичный сервитут под размещение объектов электросетевого хозяйства (эксплуатация ЭСК подстанции 110/10 кВ

"Бурлаки": ВЛ-10 кВ Соснята-1, литер 9)

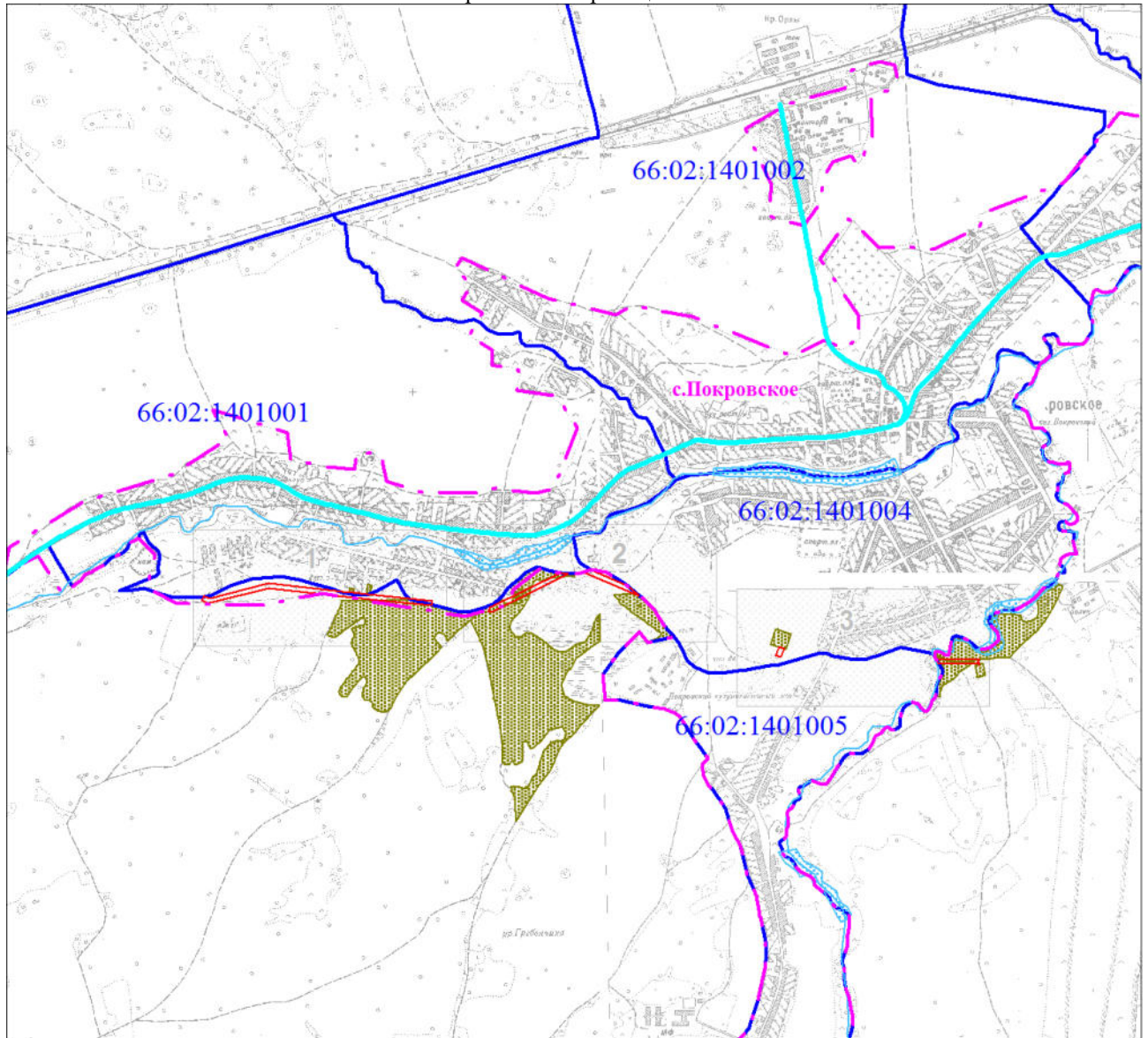
(наименование объекта, местоположение границ которого описано (далее - объект)

Сведения об объекте					
N п/п	Характеристики объекта			Описание характеристик	
1	2			3	
1	Местоположение объекта			Свердловская область, Артемовский р-н	
2	Площадь объекта ± величина погрешности определения площади (P ± ΔP), м²			36907 ± 67	
3	Иные характеристики объекта			1. Публичный сервитут для размещения объектов электросетевого хозяйства (эксплуатация ЭСК подстанции 110/10 кВ "Бурлаки": ВЛ-10 кВ Соснята-1, литер 9) в пользу ОАО «Межрегиональная распределительная сетевая компания Урала». Срок установления публичного сервитута 49 лет.  2. ВЛ-10 кВ Соснята-1, литер 9	
Сведения о местоположении границ объекта					
1. Система координат -					
2. Сведения о характерных точках границ объекта					
Обозначение характерных точек границ	Координаты, м		Метод определения координат характерной точки	Средняя квадратическая погрешность положения характерной точки (Mt), м	Описание обозначения точки на местности (при наличии)
	X	Y			
1	2	3	4	5	6
1	449211.60	1597747.66	Геодезический метод	0.1	-
2	449125.53	1597947.93	Геодезический метод	0.1	-
3	449105.16	1597995.43	Геодезический метод	0.1	-
4	449112.65	1597984.82	Геодезический метод	0.1	-
5	449149.35	1597943.08	Геодезический метод	0.1	-
6	449220.96	1597776.53	Геодезический метод	0.1	-
1	449211.60	1597747.66	Геодезический метод	0.1	-
					-
7	448845.72	1598594.55	Геодезический метод	0.1	-
8	448863.90	1598603.02	Геодезический метод	0.1	-
9	448882.11	1598609.43	Геодезический метод	0.1	-
10	448874.38	1598633.63	Геодезический метод	0.1	-
11	448836.14	1598616.89	Геодезический метод	0.1	-
7	448845.72	1598594.55	Геодезический метод	0.1	-
					-
12	448806.80	1599313.37	Геодезический метод	0.1	-
13	448809.25	1599311.88	Геодезический метод	0.1	-
14	448826.77	1599300.54	Геодезический метод	0.1	-
15	448827.01	1599492.34	Геодезический метод	0.1	-
16	448817.31	1599486.05	Геодезический метод	0.1	-
17	448802.00	1599491.39	Геодезический метод	0.1	-
18	448801.59	1599489.91	Геодезический метод	0.1	-
19	448816.69	1599484.15	Геодезический метод	0.1	-
20	448807.01	1599477.90	Геодезический метод	0.1	-
12	448806.80	1599313.37	Геодезический метод	0.1	-
					-

Сведения о местоположении границ объекта					
1. Система координат -					
2. Сведения о характерных точках границ объекта					
Обозначение характерных точек границ	Координаты, м		Метод определения координат характерной точки	Средняя квадратическая погрешность положения характерной точки (Mt), м	Описание обозначения точки на местности (при наличии)
	X	Y			
21	449102.90	1596083.78	Геодезический метод	0.1	-
22	449096.66	1596105.06	Геодезический метод	0.1	-
23	449161.23	1596360.68	Геодезический метод	0.1	-
24	449122.38	1596719.25	Геодезический метод	0.1	-
25	449120.64	1596735.30	Геодезический метод	0.1	-
26	449114.06	1596796.02	Геодезический метод	0.1	-
27	449112.39	1596795.84	Геодезический метод	0.1	-
28	449109.59	1596837.27	Геодезический метод	0.1	-
29	449083.79	1597082.60	Геодезический метод	0.1	-
30	449063.84	1597081.32	Геодезический метод	0.1	-
31	449089.27	1596839.27	Геодезический метод	0.1	-
32	449140.93	1596362.04	Геодезический метод	0.1	-
33	449071.88	1596088.84	Геодезический метод	0.1	-
34	449077.86	1596087.86	Геодезический метод	0.1	-
35	449088.26	1596068.86	Геодезический метод	0.1	-
36	449106.43	1596077.31	Геодезический метод	0.1	-
21	449102.90	1596083.78	Геодезический метод	0.1	-
					-
37	449037.69	1597330.18	Геодезический метод	0.1	-
38	449057.21	1597335.38	Геодезический метод	0.1	-
39	449056.69	1597340.37	Геодезический метод	0.1	-
40	449208.34	1597645.83	Геодезический метод	0.1	-
41	449207.12	1597651.53	Геодезический метод	0.1	-
42	449203.48	1597674.55	Геодезический метод	0.1	-
43	449203.73	1597681.44	Геодезический метод	0.1	-
44	449036.23	1597344.11	Геодезический метод	0.1	-
37	449037.69	1597330.18	Геодезический метод	0.1	-
3. Сведения о характерных точках части (частей) границы объекта					
Обозначение характерных точек части границы	Координаты, м		Метод определения координат характерной точки	Средняя квадратическая погрешность положения характерной точки (Mt), м	Описание обозначения точки на местности (при наличии)
	X	Y			
1	2	3	4	5	6
-					
-	-	-	-	-	-

# План границ объекта

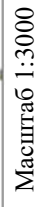
## Обзорная схема границ ЗОУИТ



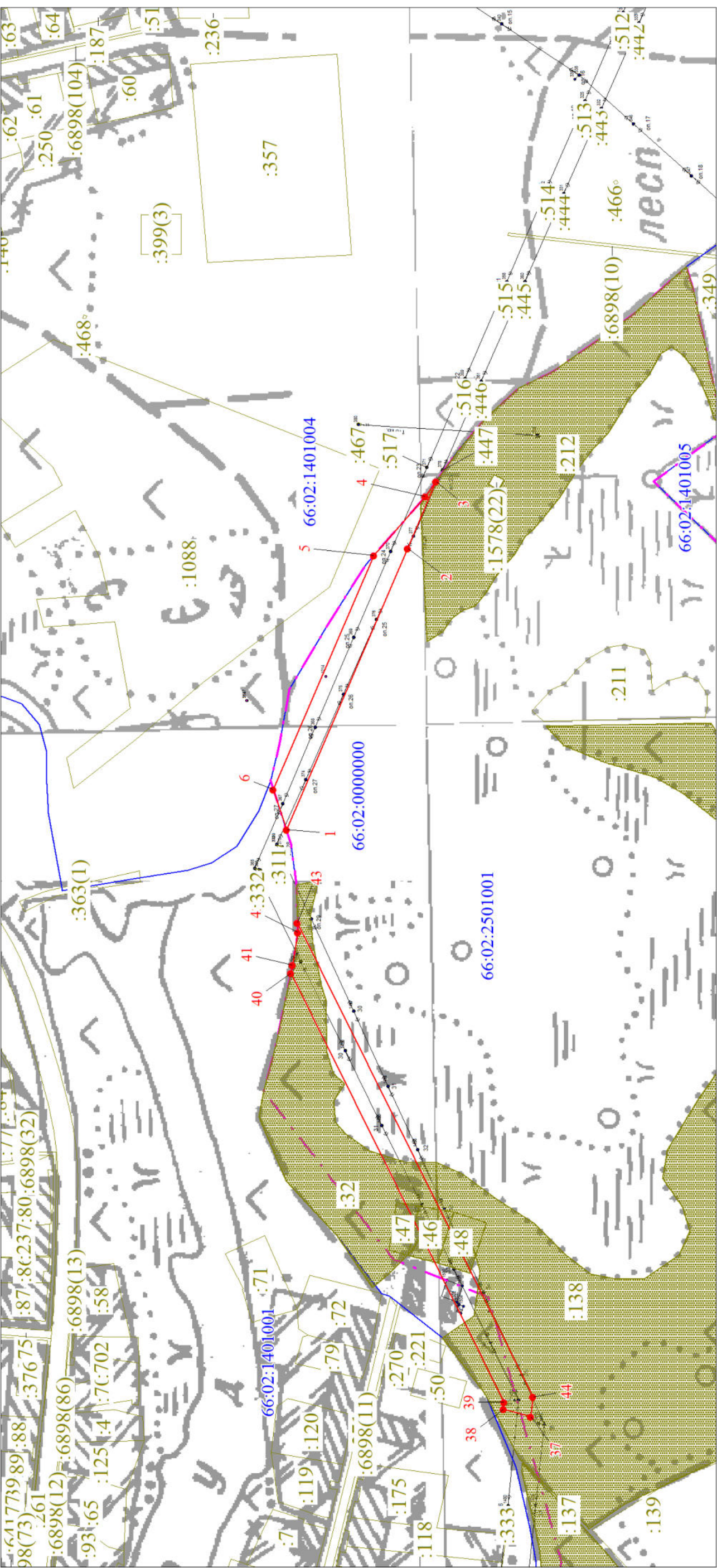
Масштаб 1:29382

Используемые условные знаки и обозначения:

	Проектная граница публичного сервитута
	Характерная точка границы публичного сервитута
	Надписи номеров характерных точек границы публичного сервитута
	Граница кадастрового квартала
	Обозначение кадастрового квартала
	Границы земельных участков, в отношении которых испрашивается публичный сервитут
	Существующая часть границы, сведения о которой внесены в ЕГРН
	Надписи кадастрового номера земельного участка
	Граница населенного пункта
	Обозначение объекта электросетевого хозяйства



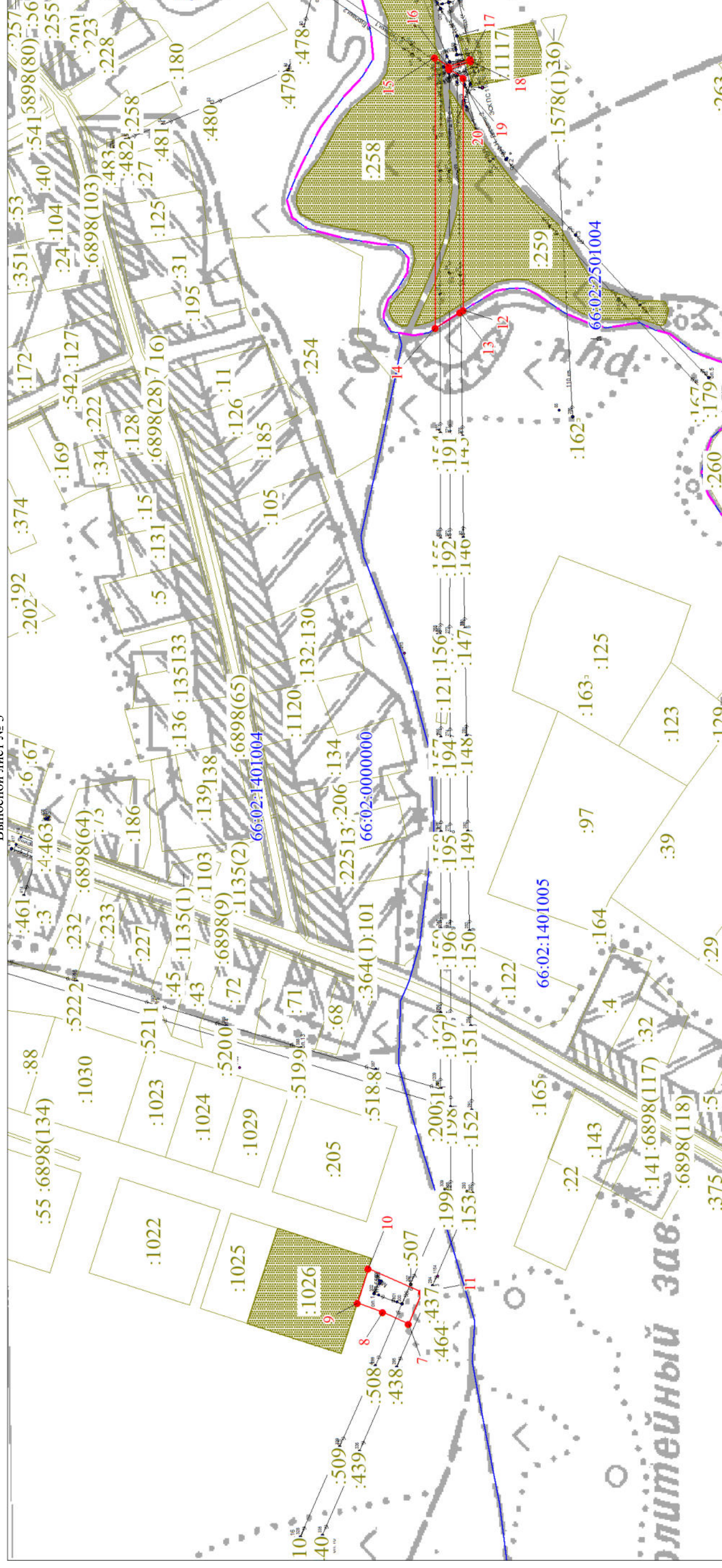
Условные обозначения представлены на листе 3



Масштаб 1:3000

Используемые условные знаки и обозначения:

Условные обозначения представлены на листе 3



Масштаб 1:3000

Используемые условные знаки и обозначения:

Условные обозначения представлены на листе 3