

ОПИСАНИЕ МЕСТОПОЛОЖЕНИЯ ГРАНИЦ

публичный сервитут под размещение объектов электросетевого хозяйства (эксплуатация ЭСК подстанции 110/10 кВ "Бурлаки": ВЛ-10 кВ Бурлаки-1, литер 11)

(наименование объекта, местоположение границ которого описано (далее - объект))

Сведения об объекте					
№ п/п	Характеристики объекта			Описание характеристик	
1	2			3	
1	Местоположение объекта			Свердловская область, Артемовский р-н	
2	Площадь объекта ± величина погрешности определения площади ($P \pm \Delta P$), м ²			36752 ± 67	
3	Иные характеристики объекта			1. Публичный сервитут для размещения объектов электросетевого хозяйства (эксплуатация ЭСК подстанции 110/10 кВ "Бурлаки": ВЛ-10 кВ Бурлаки-1, литер 11) в пользу ОАО «Межрегиональная распределительная сетевая компания Урала». Срок установления публичного сервитута 49 лет. 2. ВЛ-10 кВ Бурлаки-1, литер 11	
Сведения о местоположении границ объекта					
1. Система координат -					
2. Сведения о характерных точках границ объекта					
Обозначение характерных точек границ	Координаты, м		Метод определения координат характерной точки	Средняя квадратическая погрешность положения характерной точки (Mt), м	Описание обозначения точки на местности (при наличии)
	X	Y			
1	2	3	4	5	6
1	449047.80	1599657.22	Геодезический метод	0.1	-
2	449046.07	1599654.55	Геодезический метод	0.1	-
3	449039.43	1599626.98	Геодезический метод	0.1	-
4	449021.63	1599614.51	Геодезический метод	0.1	-
5	448973.91	1599580.92	Геодезический метод	0.1	-
6	448872.69	1599509.68	Геодезический метод	0.1	-
7	448850.57	1599494.11	Геодезический метод	0.1	-
8	448827.05	1599477.56	Геодезический метод	0.1	-
9	448818.01	1599476.28	Геодезический метод	0.1	-
10	448820.98	1599484.82	Геодезический метод	0.1	-
11	448802.00	1599491.39	Геодезический метод	0.1	-
12	448802.60	1599493.34	Геодезический метод	0.1	-
13	448821.64	1599486.70	Геодезический метод	0.1	-
14	448819.68	1599496.86	Геодезический метод	0.1	-
15	448837.65	1599509.49	Геодезический метод	0.1	-
16	448839.92	1599511.08	Геодезический метод	0.1	-
17	448882.98	1599541.37	Геодезический метод	0.1	-
18	448962.24	1599597.17	Геодезический метод	0.1	-
19	449010.87	1599631.39	Геодезический метод	0.1	-
1	449047.80	1599657.22	Геодезический метод	0.1	-
					-
20	450175.15	1600862.97	Геодезический метод	0.1	-
21	450174.91	1600862.79	Геодезический метод	0.1	-
22	450175.09	1600862.55	Геодезический метод	0.1	-
23	450175.33	1600862.73	Геодезический метод	0.1	-
20	450175.15	1600862.97	Геодезический метод	0.1	-

Сведения о местоположении границ объекта

1. Система координат -

2. Сведения о характерных точках границ объекта

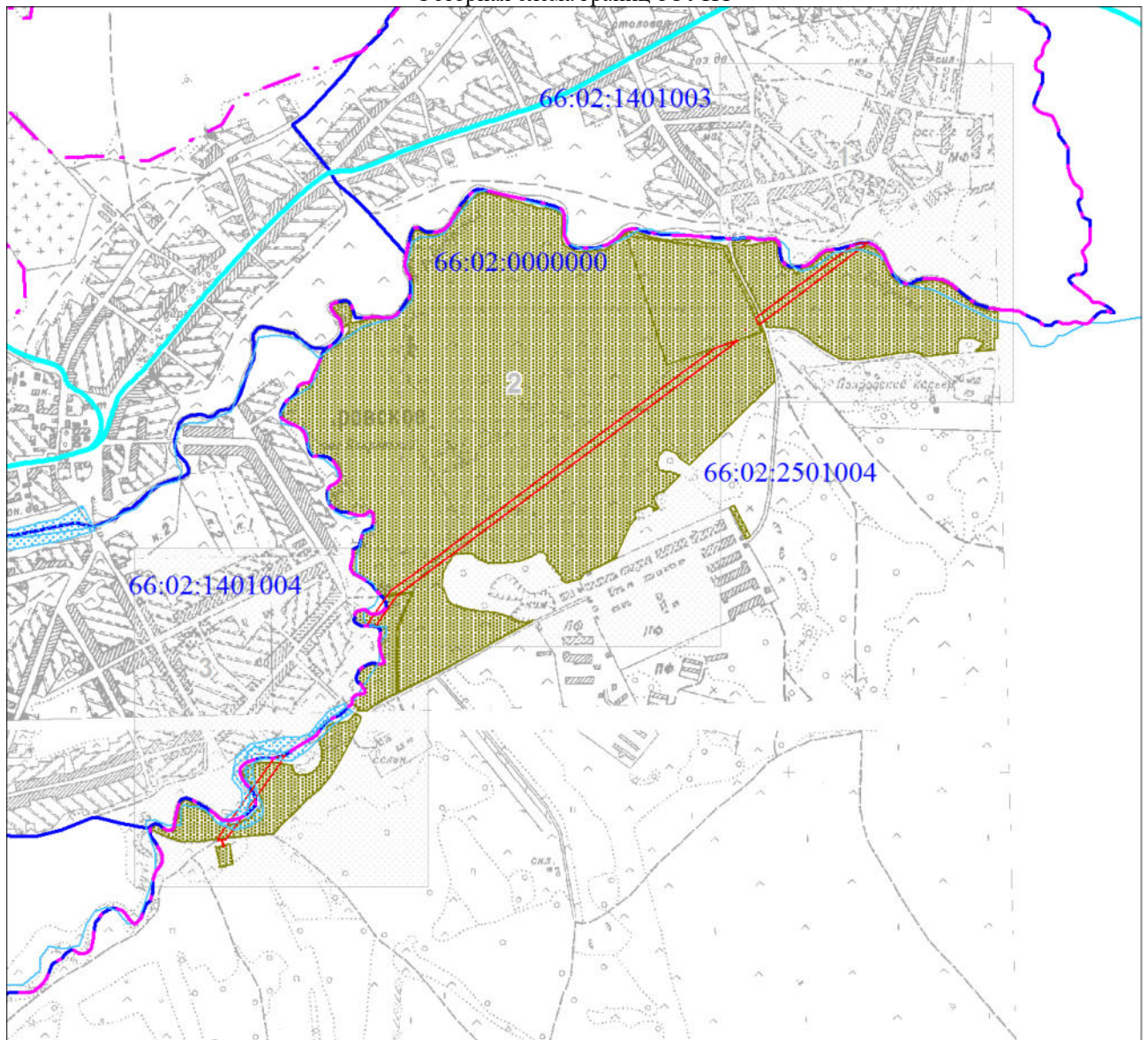
Обозначение характерных точек границ	Координаты, м		Метод определения координат характерной точки	Средняя квадратическая погрешность положения характерной точки (Mt), м	Описание обозначения точки на местности (при наличии)
	X	Y			
					-
24	450152.20	1600864.67	Геодезический метод	0.1	-
25	449889.35	1600513.05	Геодезический метод	0.1	-
26	449515.51	1600013.10	Геодезический метод	0.1	-
27	449470.58	1599952.79	Геодезический метод	0.1	-
28	449398.38	1599902.37	Геодезический метод	0.1	-
29	449388.64	1599895.58	Геодезический метод	0.1	-
30	449389.32	1599893.08	Геодезический метод	0.1	-
31	449389.58	1599879.12	Геодезический метод	0.1	-
32	449390.31	1599872.34	Геодезический метод	0.1	-
33	449410.17	1599886.22	Геодезический метод	0.1	-
34	449484.72	1599938.27	Геодезический метод	0.1	-
35	449530.75	1600000.10	Геодезический метод	0.1	-
36	449898.09	1600491.31	Геодезический метод	0.1	-
37	450131.29	1600803.28	Геодезический метод	0.1	-
24	450152.20	1600864.67	Геодезический метод	0.1	-
					-
38	450179.49	1600884.24	Геодезический метод	0.1	-
39	450179.25	1600884.06	Геодезический метод	0.1	-
40	450179.44	1600883.82	Геодезический метод	0.1	-
41	450179.67	1600884.01	Геодезический метод	0.1	-
38	450179.49	1600884.24	Геодезический метод	0.1	-
					-
42	450411.37	1601211.73	Геодезический метод	0.1	-
43	450251.45	1600997.43	Геодезический метод	0.1	-
44	450192.75	1600918.91	Геодезический метод	0.1	-
45	450211.21	1600910.18	Геодезический метод	0.1	-
46	450260.55	1600976.19	Геодезический метод	0.1	-
47	450404.99	1601169.74	Геодезический метод	0.1	-
48	450409.17	1601185.98	Геодезический метод	0.1	-
49	450411.80	1601210.45	Геодезический метод	0.1	-
42	450411.37	1601211.73	Геодезический метод	0.1	-

3. Сведения о характерных точках части (частей) границы объекта

Обозначение характерных точек части границы	Координаты, м		Метод определения координат характерной точки	Средняя квадратическая погрешность положения характерной точки (Mt), м	Описание обозначения точки на местности (при наличии)
	X	Y			
1	2	3	4	5	6
-	-	-	-	-	-

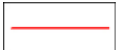



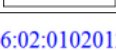


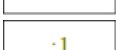


План границ объекта

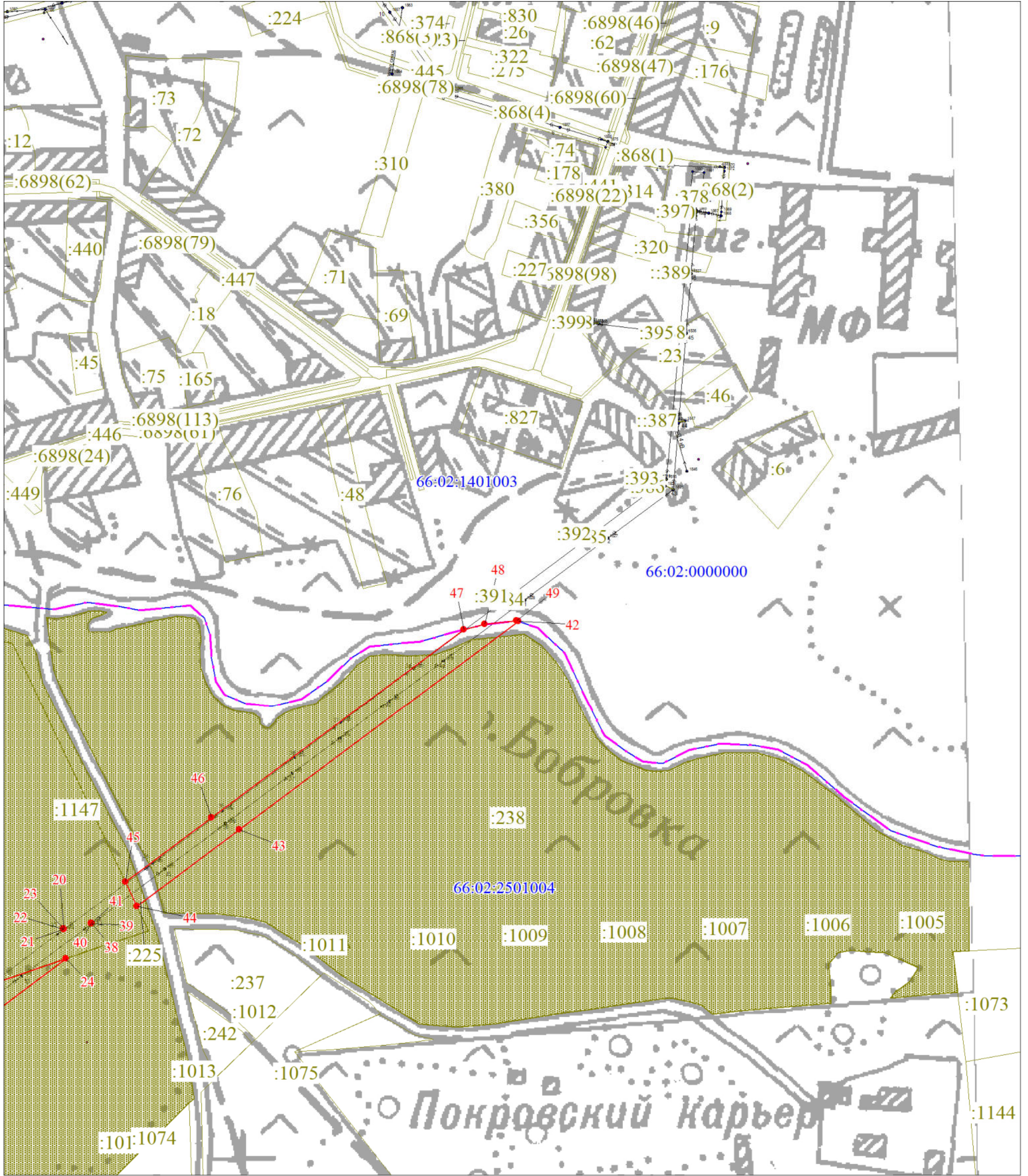
Обзорная схема границ ЗОУИТ



Масштаб 1:17800

Используемые условные знаки и обозначения:

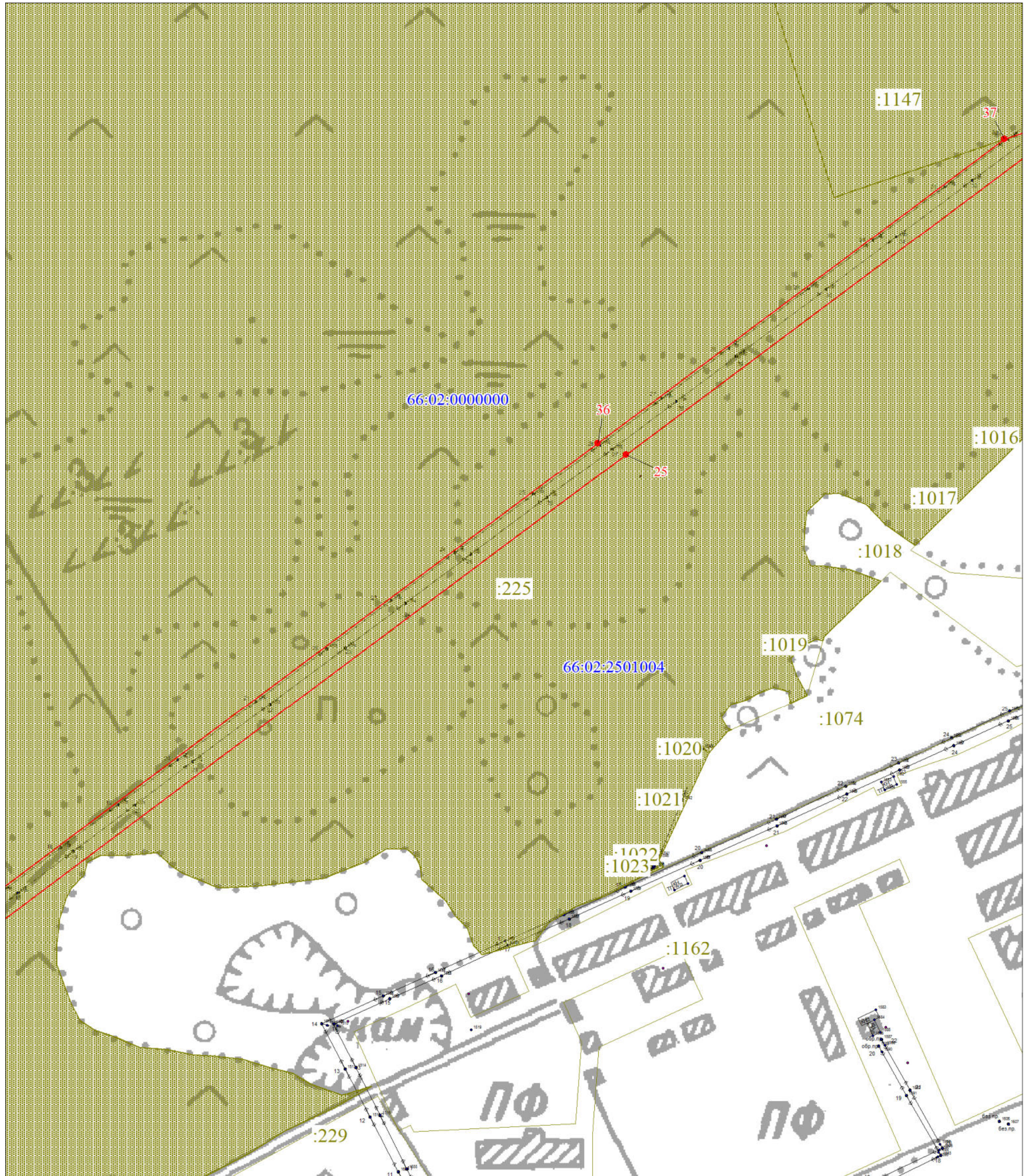
-  Проектная граница публичного сервитута
-  Характерная точка границы публичного сервитута
-  Надписи номеров характерных точек границы публичного сервитута
-  Граница кадастрового квартала
-  Обозначение кадастрового квартала
-  Границы земельных участков, в отношении которых испрашивается публичный сервитут
-  Существующая часть границы, сведения о которой внесены в ЕГРН
-  Надписи кадастрового номера земельного участка
-  Граница населенного пункта
-  Обозначение объекта электросетевого хозяйства



Масштаб 1:3000

Используемые условные знаки и обозначения:

Условные обозначения представлены на листе 3



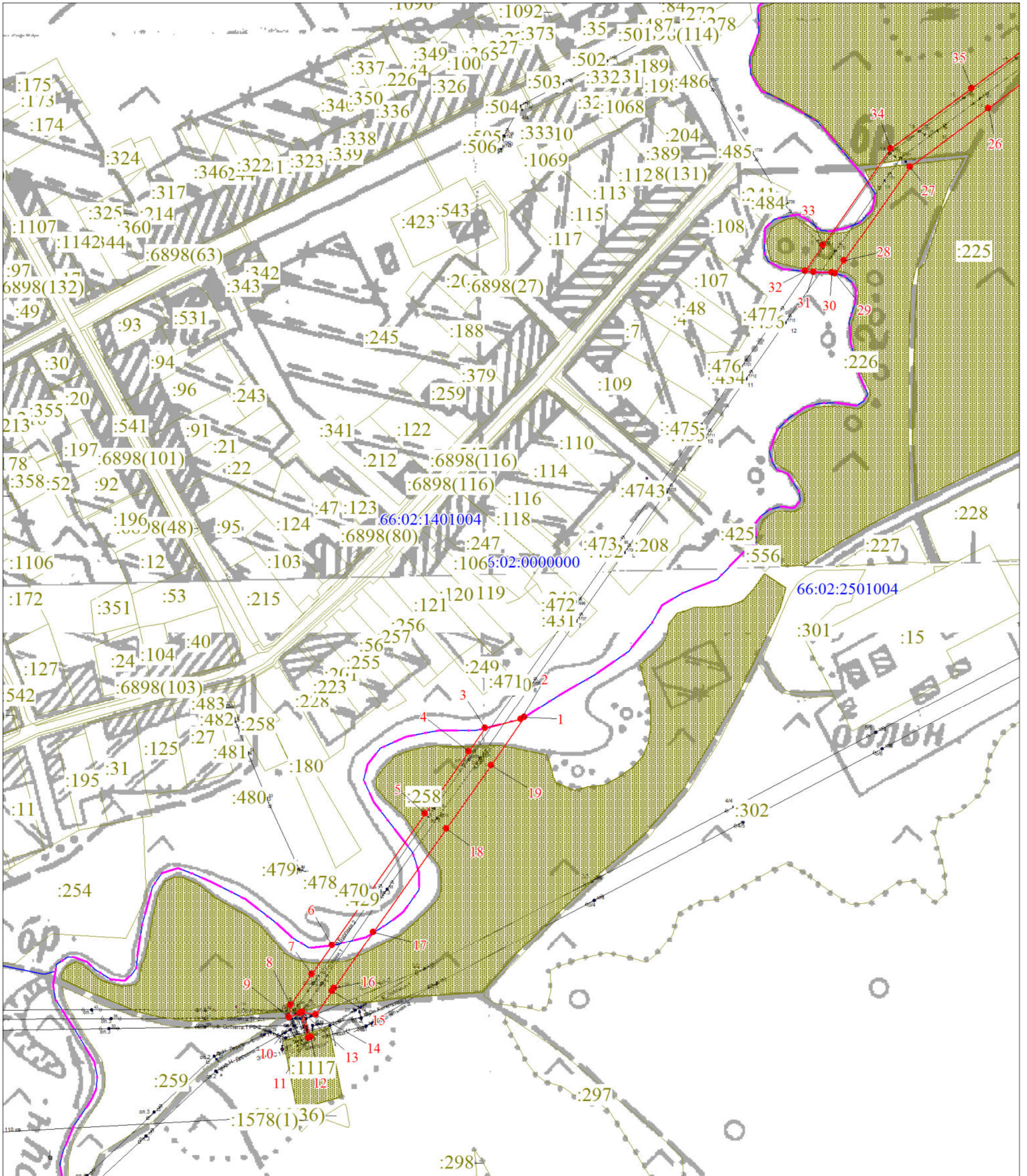
Масштаб 1:3000

Используемые условные знаки и обозначения:

Условные обозначения представлены на листе 3

План границ объекта

Выносной лист № 3



Масштаб 1:3000

Используемые условные знаки и обозначения:

Условные обозначения представлены на листе 3