

ПРИЛОЖЕНИЕ 1

Температурные графики передачи теплоносителя по тепловым сетям

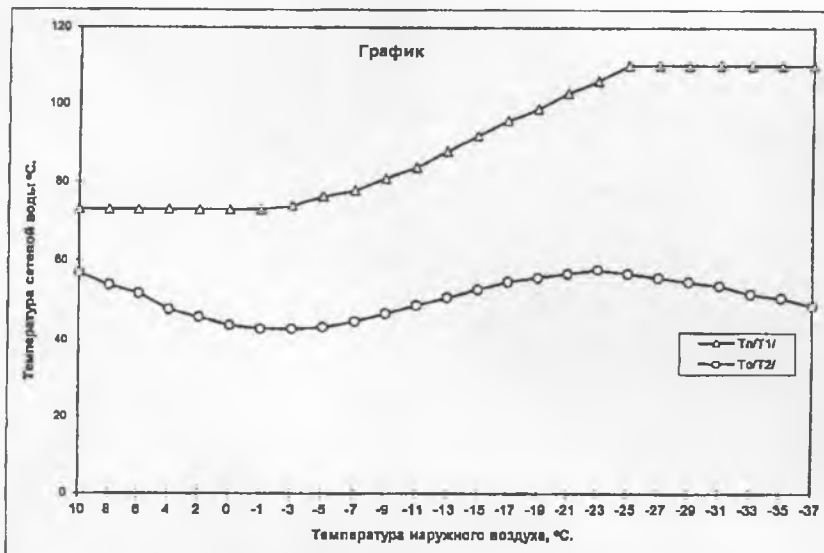


ОТКРЫТОЕ АКЦИОНЕРНОЕ ОБЩЕСТВО
АЛТАЙ-КОКС

УТВЕРЖДАЮ
Директор по производству
ОАО "Алтай-Кокс"

В.И.Валяс
В.И.Валяс
09 09 2016г.

Температурный график.
(ТЭЦ- Город, отопительного сезона 2016-2017 г.г.)



Добавки на ветер (°С)
при V>5м/сек

Тн.в.	Tп/T1/	To/T2/	Tп/10/ V<10м/с	Tп/15/ V<15м/с
10	73	57		
8	73	54		
6	73	52		
4	73	48		
2	73	46		
0	73	44	3	5
-1	73	43	3	6
-3	74	43	3	6
-5	76,5	43,5	3	6
-7	78	45	3	6
-9	81	47	4	7
-11	84	49	4	7
-13	88	51	4	8
-15	92	53	4	8
-17	96	55	4	8
-19	99	56	5	9
-21	103	57	5	9
-23	106	58	5	9
-25	110	57	5	5
-27	110	56	5	5
-29	110	55	5	5
-31	110	54	-	-
-33	110	52	-	-
-35	110	51	-	-
-37	110	49	-	-
-39	110	47	-	-

Условные обозначения:

- Тн.в. - Температура наружного воздуха, °С;
- Tп/T1/- Температура прямой сетевой воды на город, °С;
- To/T2/- Температура обратной сетевой воды с города, °С (Расчётная);
- Tп/10/- Поправка температуры прямой сетевой воды на ветер, при У ветра = 5 -10 м/сек;
- Tп/15/- Поправка температуры прямой сетевой воды на ветер, при У ветра = 10 -15 м/сек.

Главный энергетик ОАО "Алтай-Кокс"

Е.Г. Голущенко
Е.Г. Голущенко

Начальник Теплотехнического отдела

И.А. Яркин
И.А. Яркин

СОГЛАСОВАНО

Технический директор ООО "ЖКУ"

К.Н. Качин
К.Н. Качин

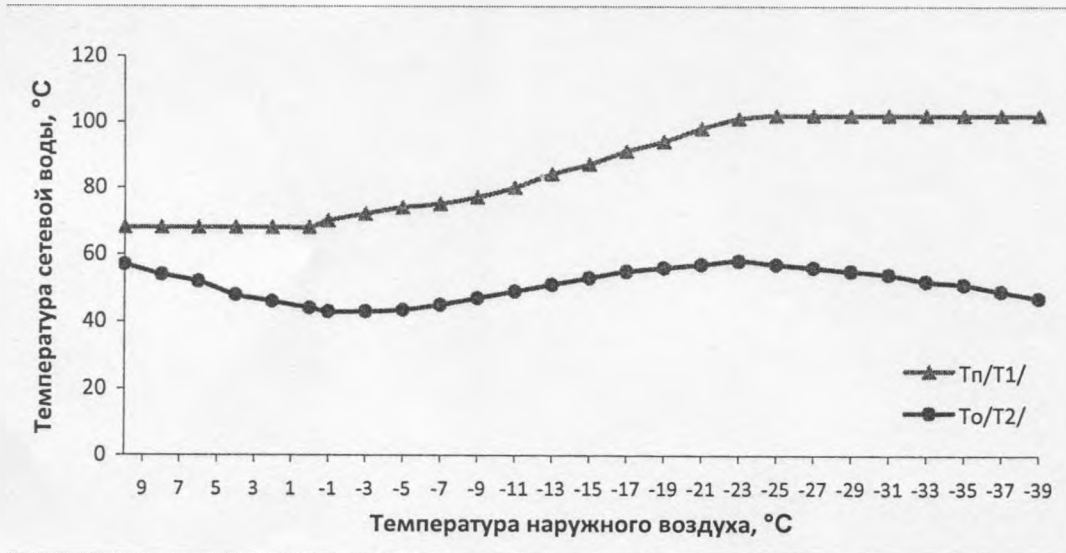
УТВЕРЖДАЮ

Технический директор ООО "ЖКУ"

К.Н. Качин

" 06 " 2016г.

Температурный график
для потребителей тепловой энергии ООО "ЖКУ" (от ТЭЦ ОАО "Алтай-кокс")
на отопительный сезон 2016-2017гг.



Тн.в.	Тп/Т1/	То/Т2/
10	68	57
8	68	54
6	68	52
4	68	48
2	68	46
0	68	44
-1	70	43
-3	72	43
-5	74	43.5
-7	75	45
-9	77	47
-11	80	49
-13	84	51
-15	87	53
-17	91	55
-19	94	56
-21	98	57
-23	101	58
-25	102	57
-27	102	56
-29	102	55
-31	102	54
-33	102	52
-35	102	51
-37	102	49
-39	102	47

Условные обозначения:

Тн.в. - температура наружного воздуха, °C

Тп/Т1/ - температура прямой сетевой воды, °C

То/Т2/ - температура обратной сетевой воды, °C

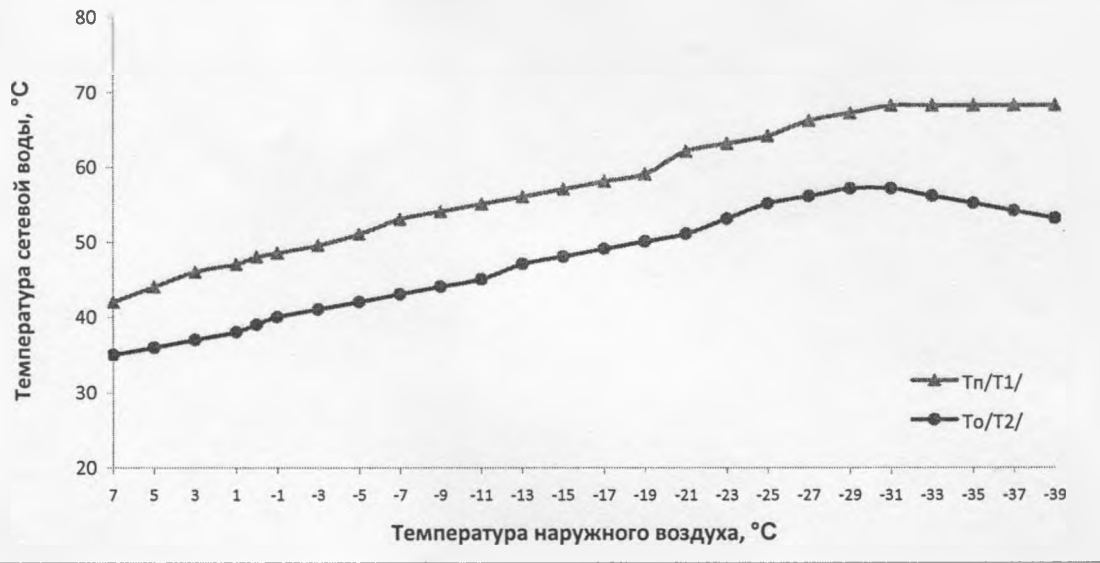
Начальник ТО

М.А. Мирасова

Начальник ЦТС

С.А. Пушкарев

Температурный график
 для потребителей тепловой энергии от котельных ООО "ЖКУ"
 на отопительный сезон 2016-2017гг.



Тн.в.	Тп/Т1/	То/Т2/
7	42	35
5	44	36
3	46	37
1	47	38
0	48	39
-1	48.5	40
-3	49.5	41
-5	51	42
-7	53	43
-9	54	44
-11	55	45
-13	56	47
-15	57	48
-17	58	49
-19	59	50
-21	62	51
-23	63	53
-25	64	55
-27	66	56
-29	67	57
-31	68	57
-33	68	56
-35	68	55
-37	68	54
-39	68	53

Условные обозначения:

Тн.в. - температура наружного воздуха, °C

Тп/Т1/ - температура прямой сетевой воды, °C

То/Т2/ - температура обратной сетевой воды, °C

Начальник ТО

М.А. Мирасова

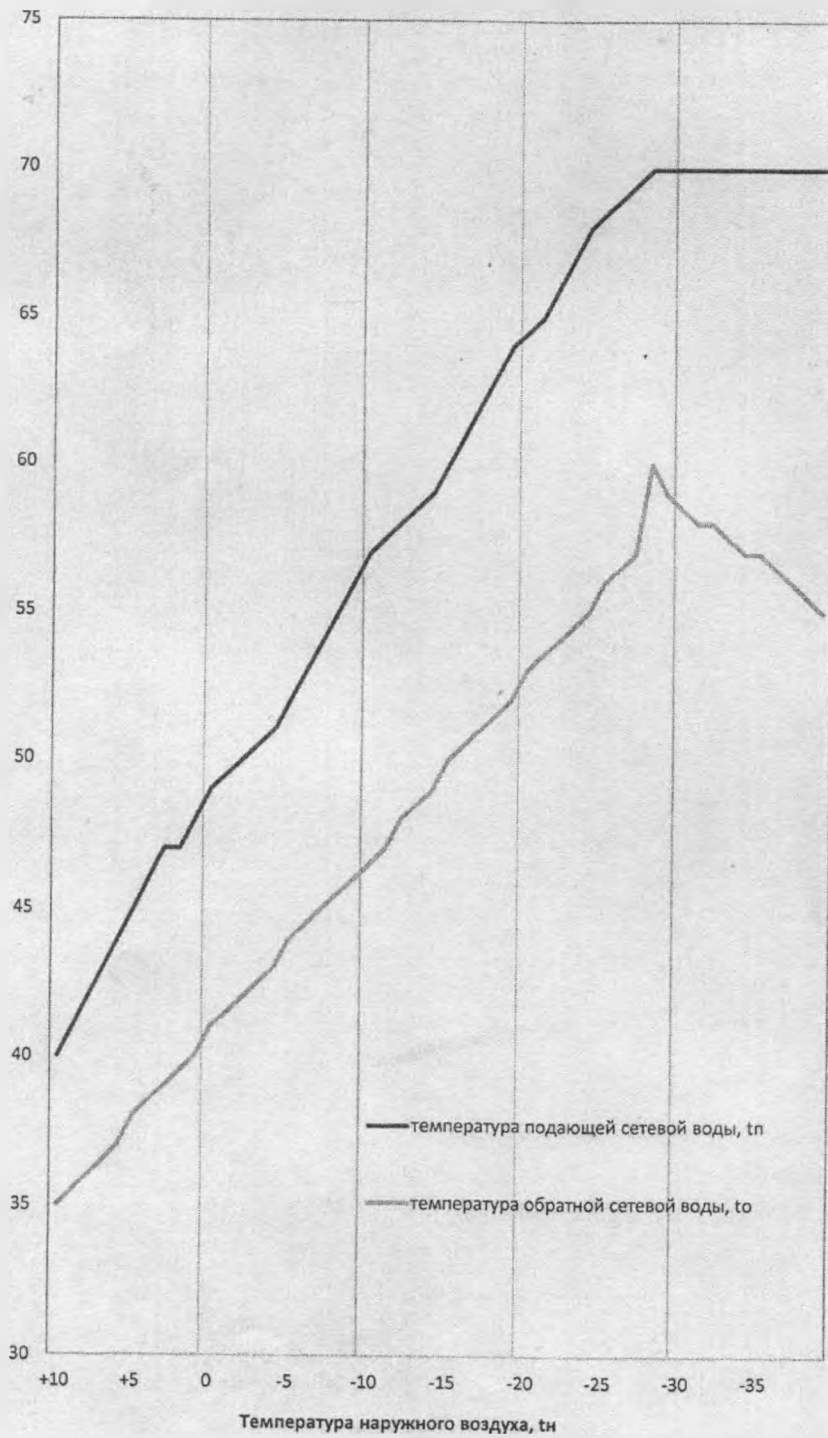
Начальник ЦТС

С.А. Пушкарев

УТВЕРЖДАЮ
Генеральный директор МУП "КХ"

 В.Ю. Приходько

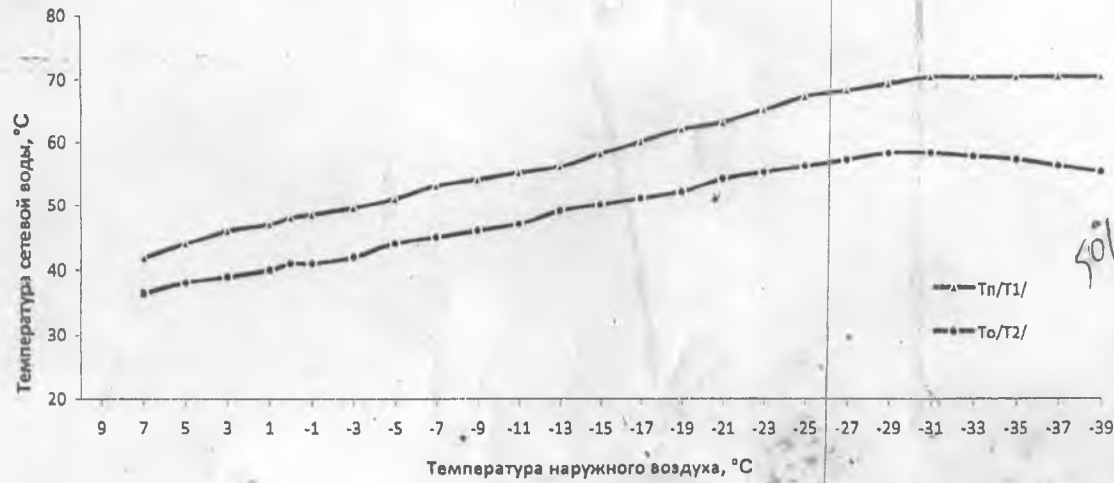
Температурный график котельной, находящейся по адресу:
ул. Молодежная, 143 города Заринска Алтайского края



Температура		
наруж. возд, tн	подающая, tп	обратная, tо
+10	40	35
+9	41	35,5
+8	42	36
+7	43	36,5
+6	44	37
+5	45	38
+4	46	38,5
+3	47	39
+2	47	39,5
+1	48	40
0	49	41
-1	49,5	41,5
-2	50	42
-3	50,5	42,5
-4	51	43
-5	52	44
-6	53	44,5
-7	54	45
-8	55	45,5
-9	56	46
-10	57	46,5
-11	57,5	47
-12	58	48
-13	58,5	48,5
-14	59	49
-15	60	50
-16	61	50,5
-17	62	51
-18	63	51,5
-19	64	52
-20	64,5	53
-21	65	53,5
-22	66	54
-23	67	54,5
-24	68	55
-25	68,5	56
-26	69	56,5
-27	69,5	57
-28	70	60
-29	70	59
-30	70	58,5
-31	70	58
-32	70	58
-33	70	57,5
-34	70	57
-35	70	57
-36	70	56,5
-37	70	56
-38	70	55,5
-39	70	55

Составил: Приходько В.Ю.

Температурный график
на котельных
на отопительный сезон 2015-2016гг.

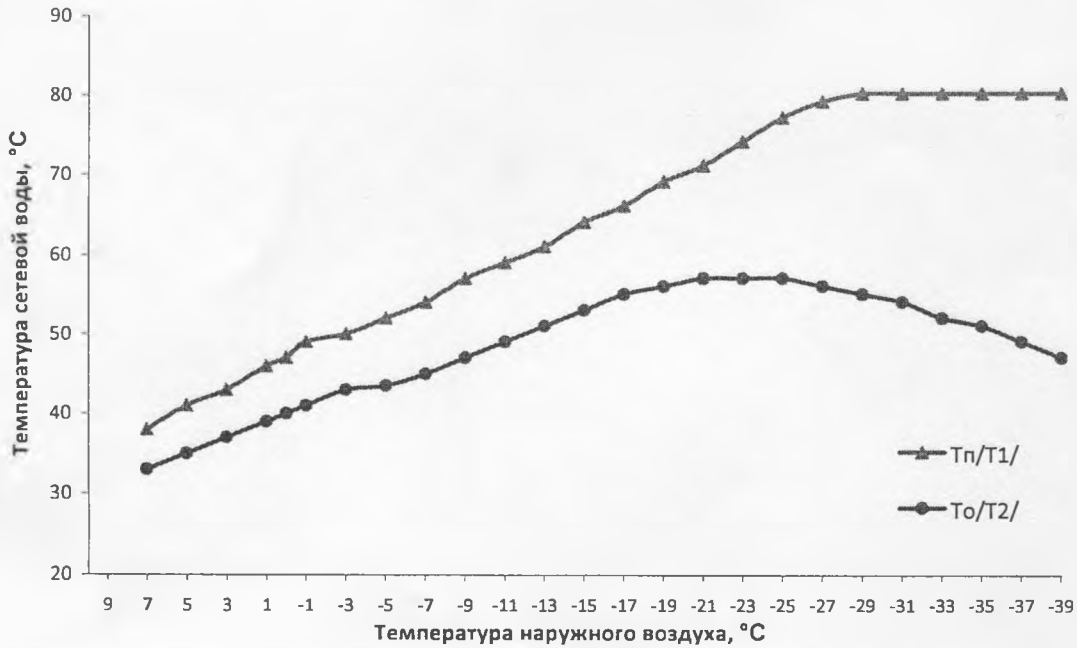


Tн.в.	Tп/T1/	To/T2/
7	42	36,5
5	44	38
3	46	39
1	47	40
0	48	41
-1	48,5	41
-3	49,5	42
-5	51	44
-7	53	45
-9	54	46
-11	55	47
-13	56	49
-15	58	50
-17	60	51
-19	62	52
-21	63	54
-23	65	55
-25	67	56
-27	68	57
-29	69	58
-31	70	58
-33	70	57,5
-35	70	57
-37	70	56
-39	70	55

Условные обозначения:

- Tн.в. - температура наружного воздуха, °C
 Tp/T1/ - температура прямой сетевой воды, °C
 To/T2/ - температура обратной сетевой воды, °C

Температурный график
 для потребителей тепловой энергии ТП "Протон"; "Элеватор"; "Рапс"
 на отопительный сезон 2016-2017гг.



Tн.в.	Tп/T1/	To/T2/
7	38	33
5	41	35
3	43	37
1	46	39
0	47	40
-1	49	41
-3	50	43
-5	52	43.5
-7	54	45
-9	57	47
-11	59	49
-13	61	51
-15	64	53
-17	66	55
-19	69	56
-21	71	57
-23	74	57
-25	77	57
-27	79	56
-29	80	55
-31	80	54
-33	80	52
-35	80	51
-37	80	49
-39	80	47

Условные обозначения:

Tн.в. - температура наружного воздуха, °C

Tп/T1/ - температура прямой сетевой воды, °C

To/T2/ - температура обратной сетевой воды, °C

Начальник ТО

М.А. Мирасова

Начальник ЦТС

С.А. Пушкарев

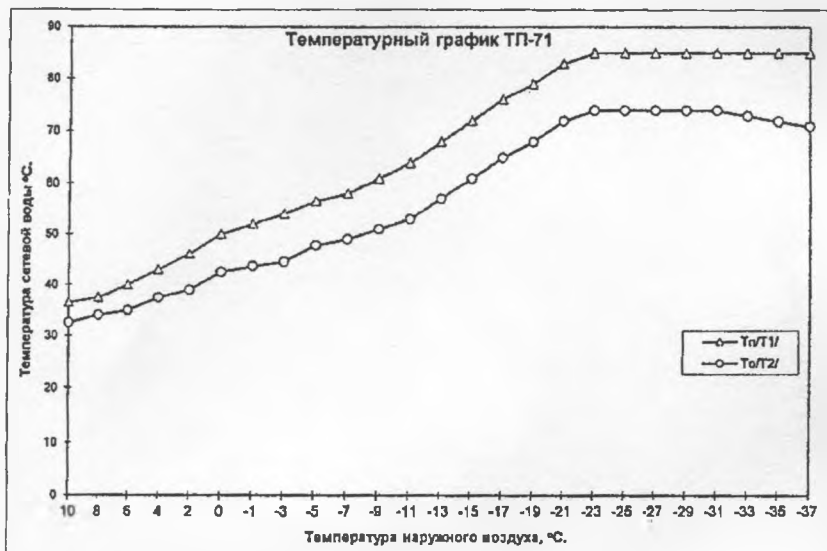


ОТКРЫТОЕ АКЦИОНЕРНОЕ ОБЩЕСТВО
АЛТАЙ-КОКС

УТВЕРЖДАЮ
Директор по производству
ОАО "Алтай-Кокс"

В.И. Валяс
В.И. Валяс
09 09 2016 г.

Температурный график ТП-71
(отопительного сезона 2016-2017 г.г.)



Тн.в.	Тп/Т1/	То/Т2/	Добавки на ветер (°С) при V>5м/сек	
			Тп/10/ V<10м/с	Тп/15/ V<15м/с
10	36,5	32,5		
8	37,5	34		
6	40	35		
4	43	37,5		
2	46	39	3	5
0	50	42,5	3	6
-1	52	43,7	3	6
-3	54	44,5	3	6
-5	56,5	47,8	3	6
-7	58	49	4	7
-9	61	51	4	7
-11	64	53	4	8
-13	68	57	4	8
-15	72	61	4	8
-17	76	65	5	9
-19	79	68	5	6
-21	83	72	2	2
-23	85	74		
-25	85	74		
-27	85	74	-	-
-29	85	74	-	-
-31	85	74	-	-
-33	85	73	-	-
-35	85	72	-	-
-37	85	71	-	-
-39	85	70	-	-

Условные обозначения:

- Тн.в. - Температура наружного воздуха, °С;
- Тп/Т1/- Температура прямой сетевой воды на коттеджи, °С;
- То/Т2/- Температура обратной сетевой воды с коттеджей, °С (Расчётная);
- Тп/10/- Поправка температуры прямой сетевой воды на ветер, при У ветра = 5 -10 м/сек;
- Тп/15/- Поправка температуры прямой сетевой воды на ветер, при У ветра = 10 -15 м/сек.

Главный энергетик ОАО "Алтай-Кокс"

Е.Г. Голущенко

Начальник Теплотехнического отдела

И.А. Яркин

СОГЛАСОВАНО

Технический директор ООО "ЖКУ"

К.Н. Качин