

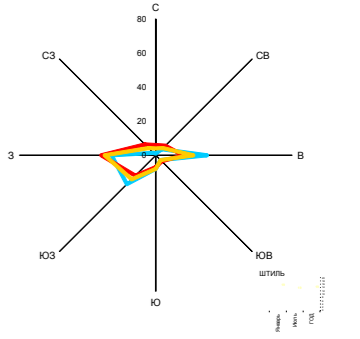
# Правила землепользования и застройки Назаровского района Преображенского сельсовета

## Карта градостроительного зонирования Карта зон с особыми условиями использования территорий

М 1:50 000

Материалы правил приведены в соответствии с Приказом Министерства регионального развития Российской Федерации от 9 января 2018г. №10

0 625 1 250 2 500 3 750 5 000 Метры



### Условные обозначения

- Границы**
- Граница сельского поселения
  - Граница населенного пункта

### Территориальные зоны

#### Жилые зоны

- Жилые зоны (Ж)

#### Общественно-деловые зоны

- Многофункциональная общественно-деловая зона (О1)
- Зона специализированной общественной застройки (О2)

#### Производственные зоны, зоны инженерной и транспортной инфраструктуры

- Производственная зона IV-V класса опасности (ПЗ)
- Зона объектов инженерной инфраструктуры (И)
- Зона транспортной инфраструктуры (Т)

### Зоны сельскохозяйственного использования

- Зона садоводческих, огороднических или дачных некоммерческих объединений граждан (Сх1)
- Производственная зона сельскохозяйственных предприятий (Сх2)

### Зоны рекреационного назначения

- Зона озелененных территорий общего пользования (Р1)
- Зона рекреационного назначения (естественный ландшафт) (Р2)

### Зоны специального назначения

- Зона кладбищ (Сп1)
- Зона складирования и захоронения отходов (Сп2)
- Зона озелененных территорий специального назначения (зона защитного озеленения) (Сп3)

### Границы зон с особыми условиями использования территории

- Санитарно-защитная зона предприятий, сооружений и иных объектов
- Охранная зона ЛЭП, линий и сооружений связи
- Водоохранные зоны

### Иные условные обозначения на карте

#### Линии электропередачи (ЛЭП)

- Линии электропередачи 35 кВ

#### Сети электросвязи (линия)

- Линейно-кабельное сооружение связи

#### Автомобильные дороги

- Автомобильные дороги местного значения
- Автомобильные дороги регионального или межмуниципального значения

### Земли по категориям

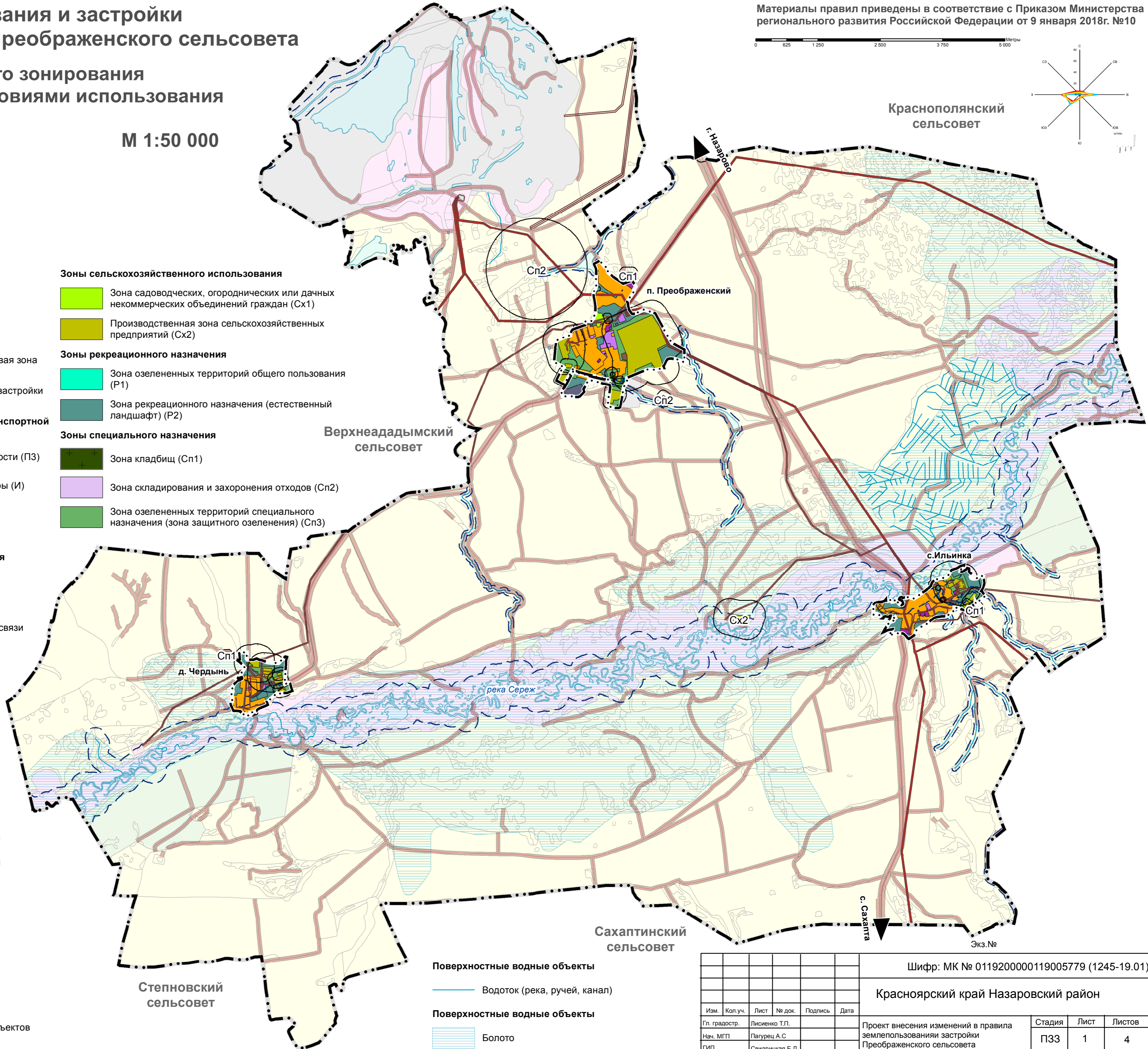
- Земли сельскохозяйственного назначения
- Земли запаса
- Земли лесного фонда
- Земли особо охраняемых территорий и объектов
- Земли промышленности, энергетики, транспорта, связи, радиовещания, телевидения, информатики, земли для обеспечения космической деятельности, земли обороны, безопасности и земли иного специального назначения

### Поверхностные водные объекты

- Водоток (река, ручей, канал)

### Поверхностные водные объекты

- Болото
- Водоем (озеро, пруд, обводненный карьер, водохранилище)



						Шифр: МК № 0119200000119005779 (1245-19.01)		
						Красноярский край Назаровский район		
Изм.	Коп.уч.	Лист	№ док.	Подпись	Дата	Проект внесения изменений в правила землепользования и застройки Преображенского сельсовета		
Гл. градостр.	Лисиенко Т.П.					Стадия		
Нач. МГП	Пагурец А.С.					ПЗЗ	Лист	Листов
ГИП	Свидрицкая Е.Д.					1	4	
Архитектор	Волкова А.С.					Карта градостроительного зонирования. Карта зон с особыми условиями использования территорий. М 1:50 000		
Нормоконтроль	Устинова Л.Г.					ГРАЖДАНПРОЕКТ		

Инв.№17/16567