

**ОБЩЕСТВО С ОГРАНИЧЕННОЙ
ОТВЕТСТВЕННОСТЬЮ
«ВОДНЫЕ РЕСУРСЫ»**

ООО «ВОДРЕС»
663430 с. Богучаны,
Красноярского края
ул. Ленина, 19, а/я 66,
тел/факс 8(39162)21-249

Заявитель: Администрация Богучанского района

Исх. № 352

от « 24 » марта 2020г.

**ТЕХНИЧЕСКИЕ УСЛОВИЯ ПОДКЛЮЧЕНИЯ
К СЕТЯМ ХОЛОДНОГО ВОДОСНАБЖЕНИЯ**

Подключаемый объект: земельный участок по ул. Новая, 3Д/2, п. Таежный, Богучанский район, Красноярский край.

Диаметр присоединяемых сетей и материал труб определяется проектом.

Напор сетевой воды в точке подключения: от 0,3-6,0 кгс/см².

Заявленный суточный объем холодной воды для хозяйственно-питьевых нужд: 1 м³/сутки.

Мероприятия по подключению к централизованной системе водоснабжения:

1. Разработать и согласовать с ООО «Водными ресурсами» проект (схему) подключения к централизованному водоснабжению и водоотведению, разработанный специализированными организациями, в соответствии с действующими СНиП и нормами проектирования.

2. Проектом (схемой) предусмотреть:

2.1. Прокладку систем водоснабжения и водоотведения выполнить с учетом действующих коммуникаций, от точки подключения до земельного участка.

2.2. Точку подключения земельного участка определить по ул. Новая напротив земельного участка №3«Д»/2, диаметр существующего трубопровода водоснабжения в точке подключения d-50мм.

2.3. Обеспечить незамерзание трубопровода водоснабжения.

2.4. Устройство в точке подключения железобетонного колодца диаметром 1,5 м.

2.5. Устройство индивидуального прибора учета холодной воды (согласно паспорта прибора учета) в доступном месте, для контроля и снятия показаний.

2.6. Устройство системы водоотведения (обустройство водоотведения исполнять в соответствии с СанПиН, СНиП).

3. Проект (схему) согласовать со всеми заинтересованными организациями, в установленном порядке. В случае отказа в согласовании одного из заинтересованных лиц запрещается проводить земляные работы.

4. Получить разрешение на производство работ в администрации сельского совета.

5. Земляные работы, укладку и монтаж трубопровода водоснабжения выполнить, согласно проекта (схемы), СНиП 2.04.02-84, настоящих технических условий.

6. По окончании монтажных работ (до обратной засыпки грунта) вызвать представителя ООО «Водные ресурсы» для приемки скрытых работ и составления «Акта осмотра скрытых работ», «Исполнительной схемы».

7. Заключение с ООО «Водные ресурсы» договор на предоставление услуги холодного водоснабжения.

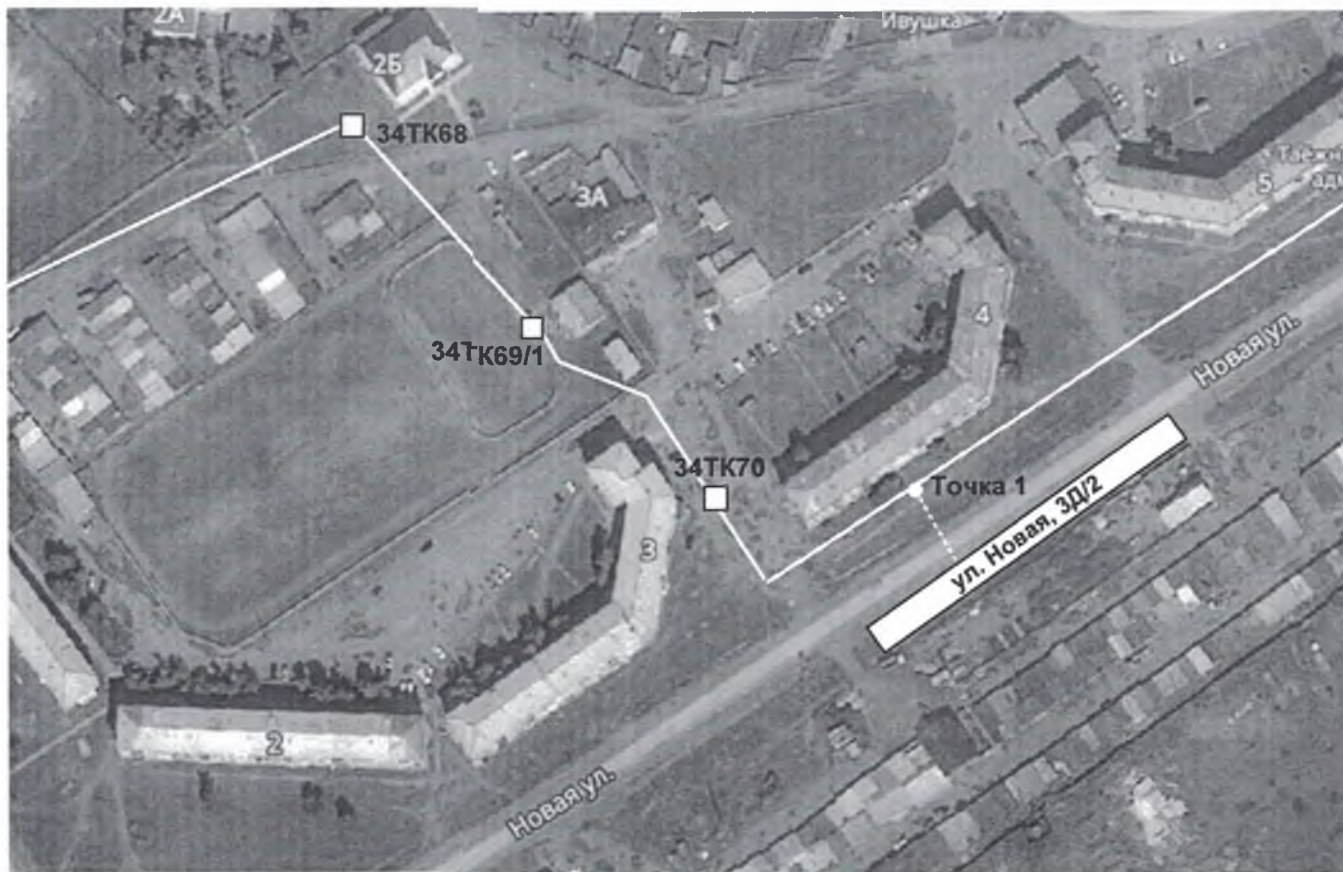
8. Произвести ввод в эксплуатацию прибор учета холодного водоснабжения.

9. Технологическое присоединение, гидравлическое испытание трубопровода провести с участием представителя ООО «Водные ресурсы» и составлением «Акта проведения гидравлического испытания трубопровода», «Акта о подключении к сетям инженерно-технического обеспечения».

Исх. 760
27.04.20

Схема
 подключения к сетям холодного водоснабжения земельного участка,
 расположенного по адресу: ул. Новая, зд.ЗД/2, п. Таежный

Приложение к техническим условиям № 352



- - Действующие сети
- - Проектируемые сети

№ п/п	Точка подключения	Ø,мм	Особые условия
1	Точка 1	50	Обеспечить незамерзание трубопровода

Согласовано с главным инженером ООО "Водные ресурсы" _____ В.В. Лукашенко

10. Подключение и подача ресурса производится после выполнения технических условий.
11. Срок действия технических условий - 3 года с даты выдачи.

Приложение: «Схема подключения земельного участка» на 1 листе.

Директор

В.С. Дмитриев