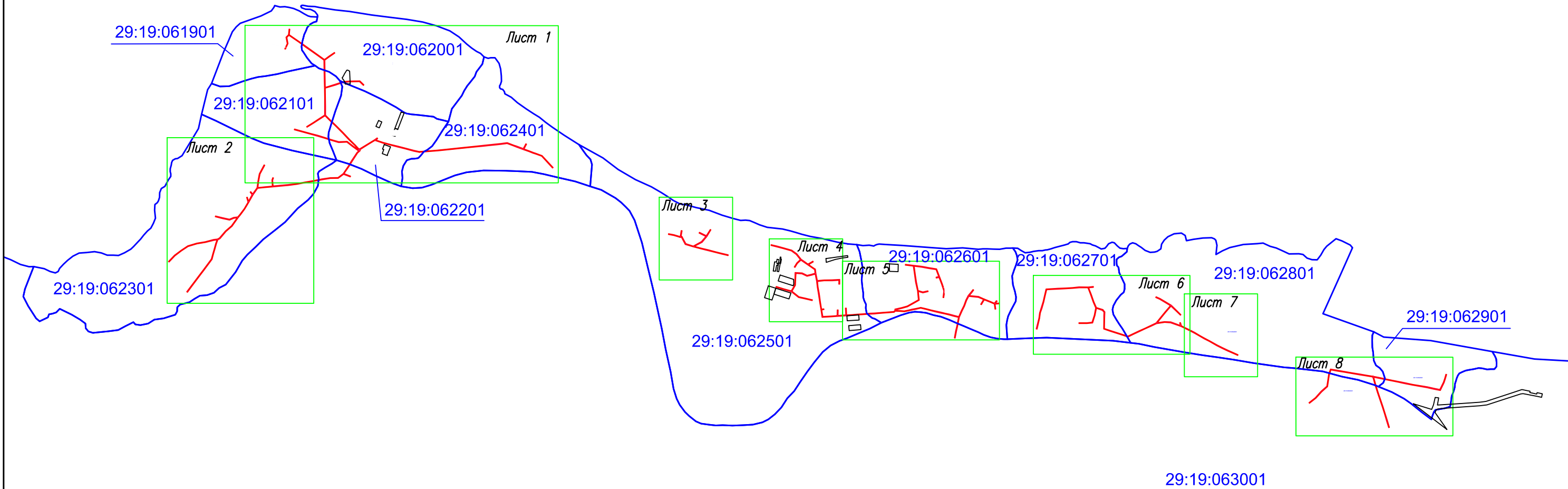




Публичный сервитут охранной зона "ВЛ-0.4 кв КЗ ВОСХОД"
План границ объекта
Схема расположения листов



Масштаб 1: 20000

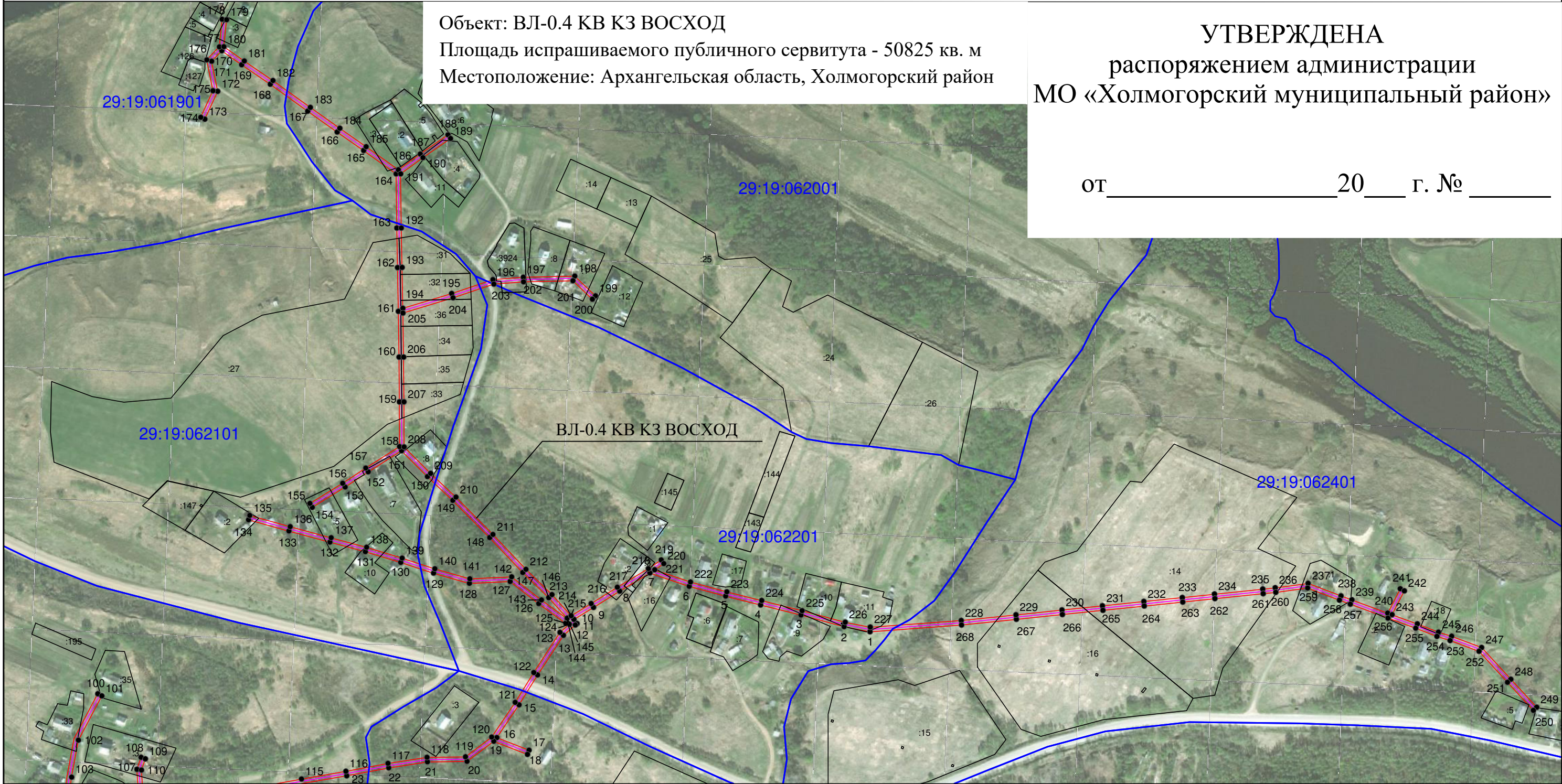
Условные обозначения:

-  - охранный зона ВЛ
-  - граница кадастрового квартала
- 29:19:120501 - номер кадастрового квартала



Подпись
Место для отиска печати (при наличии) лица, составившего описание местоположения границ объекта

Захаров Д. А. Дата " 08 " июля " 2020 г



Масштаб 1: 4000

Условные обозначения:

- 1 - обозначение характерных точек проектных границ публичного сервитута
- - проектируемая зона границ публичного сервитута;
- линия электропередач;
- граница кадастрового квартала
- 29:19:120501 - номер кадастрового квартала
- :1 - граница и номер земельного участка по сведениям ЕГРН



Подпись
Захаров Д. А. Дата " 08 " июля " 2020 г

Объект: ВЛ-0.4 КВ КЗ ВОСХОД

Площадь испрашиваемого публичного сервитута - 50825 кв. м

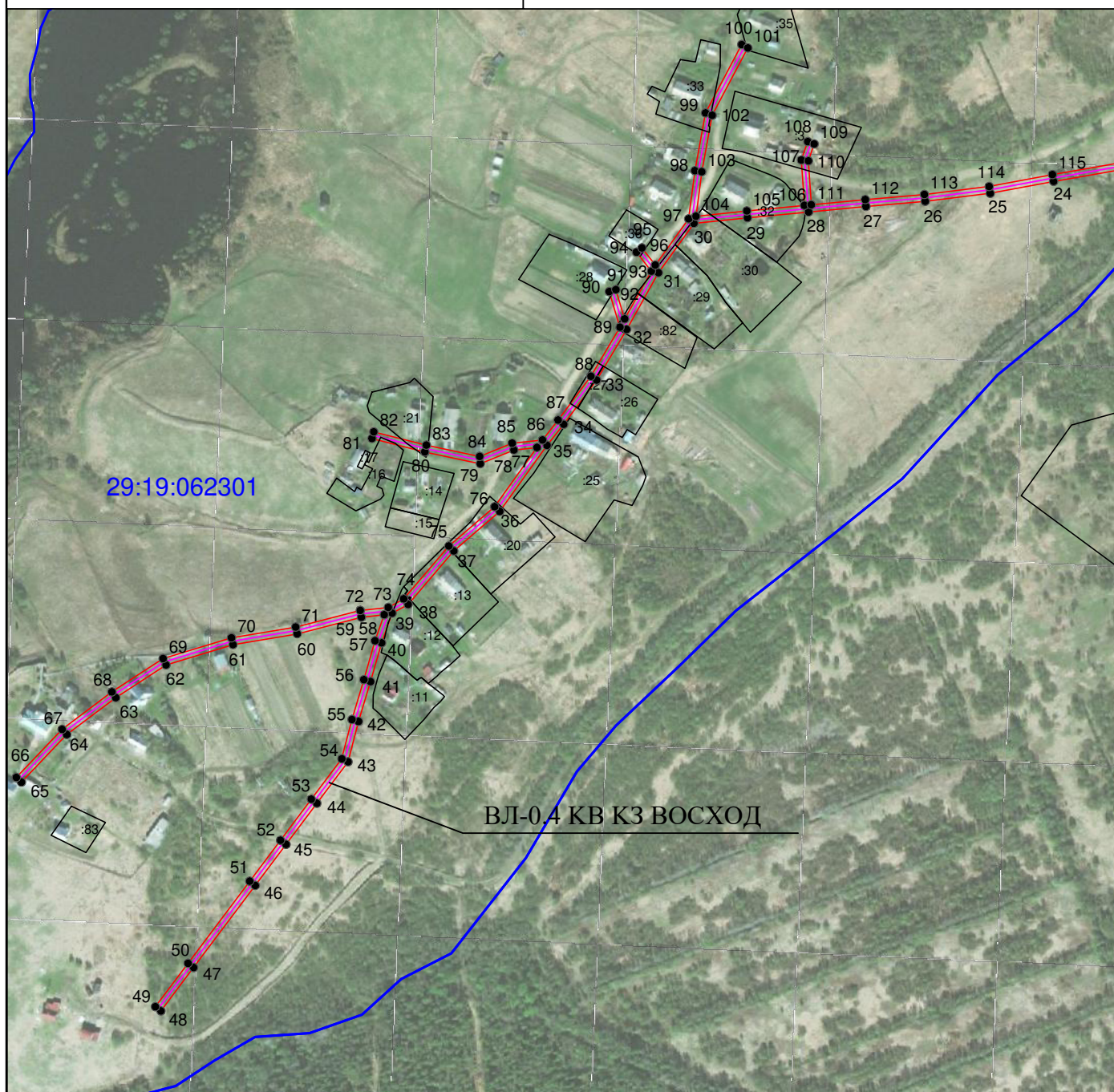
Местоположение: Архангельская обл,
Холмогорский р-н

УТВЕРЖДЕНА

распоряжением администрации

МО «Холмогорский муниципальный район»

от _____ 20__ г. № _____



Условные обозначения:

Масштаб 1: 4000

- 1 - обозначение характерных точек проектных границ публичного сервитута
- проектируемая зона границ публичного сервитута;
- линия электропередач;
- граница кадастрового квартала
- 29:19:120501 - номер кадастрового квартала
- :1 - граница и номер земельного участка по сведениям ЕГРН



Подпись

Захаров Д. А. Дата " 08 " июля " 2020 г

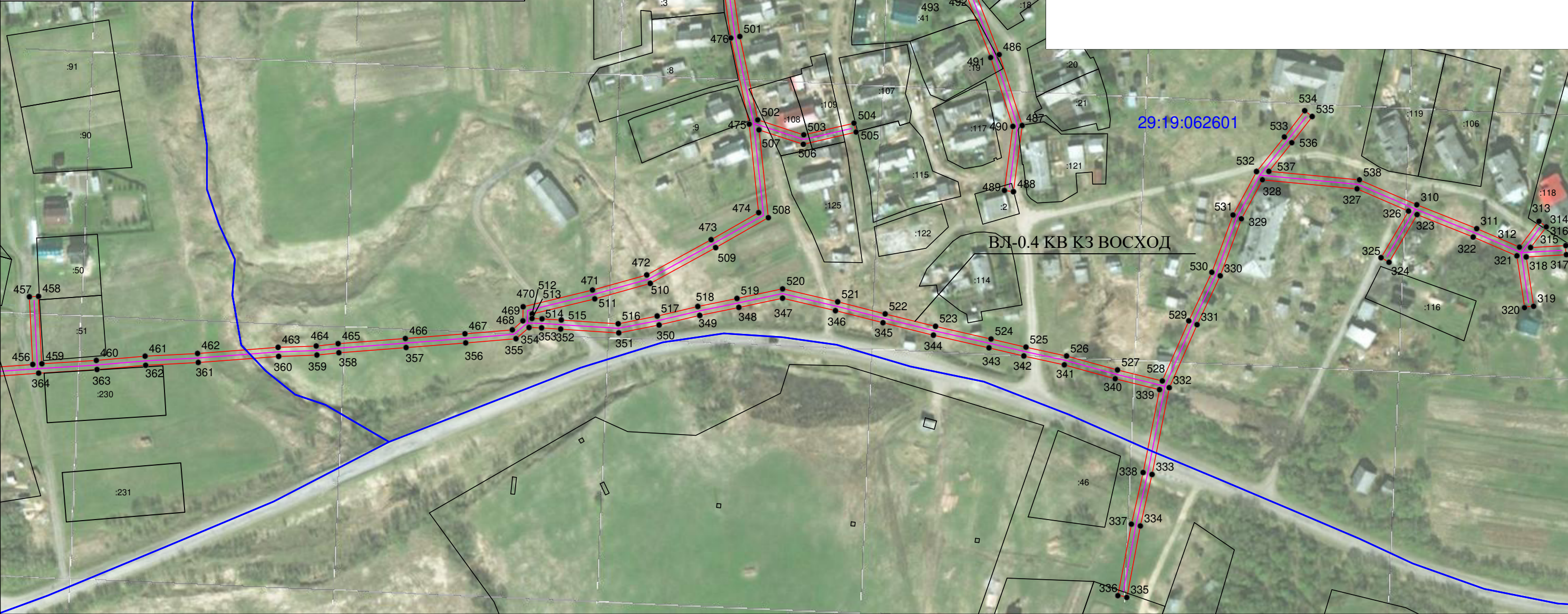
Место для оттиска печати (при наличии) лица, составившего описание местоположения границ объекта

Формат А4

Объект: ВЛ-0.4 КВ КЗ ВОСХОД
Площадь испрашиваемого публичного
сервитута - 50825 кв. м
Местоположение: Архангельская
область, Холмогорский район

УТВЕРЖДЕНА
распоряжением администрации
МО «Холмогорский муниципальный район»

от _____ 20__ г. № _____



Масштаб 1: 2000

Условные обозначения:

- 1 - обозначение характерных точек проектных границ публичного сервитута
- - проектируемая зона границ публичного сервитута;
- - линия электропередач;
- - граница кадастрового квартала
- 29:19:120501 - номер кадастрового квартала
- :1 - граница и номер земельного участка по сведениям ЕГРН



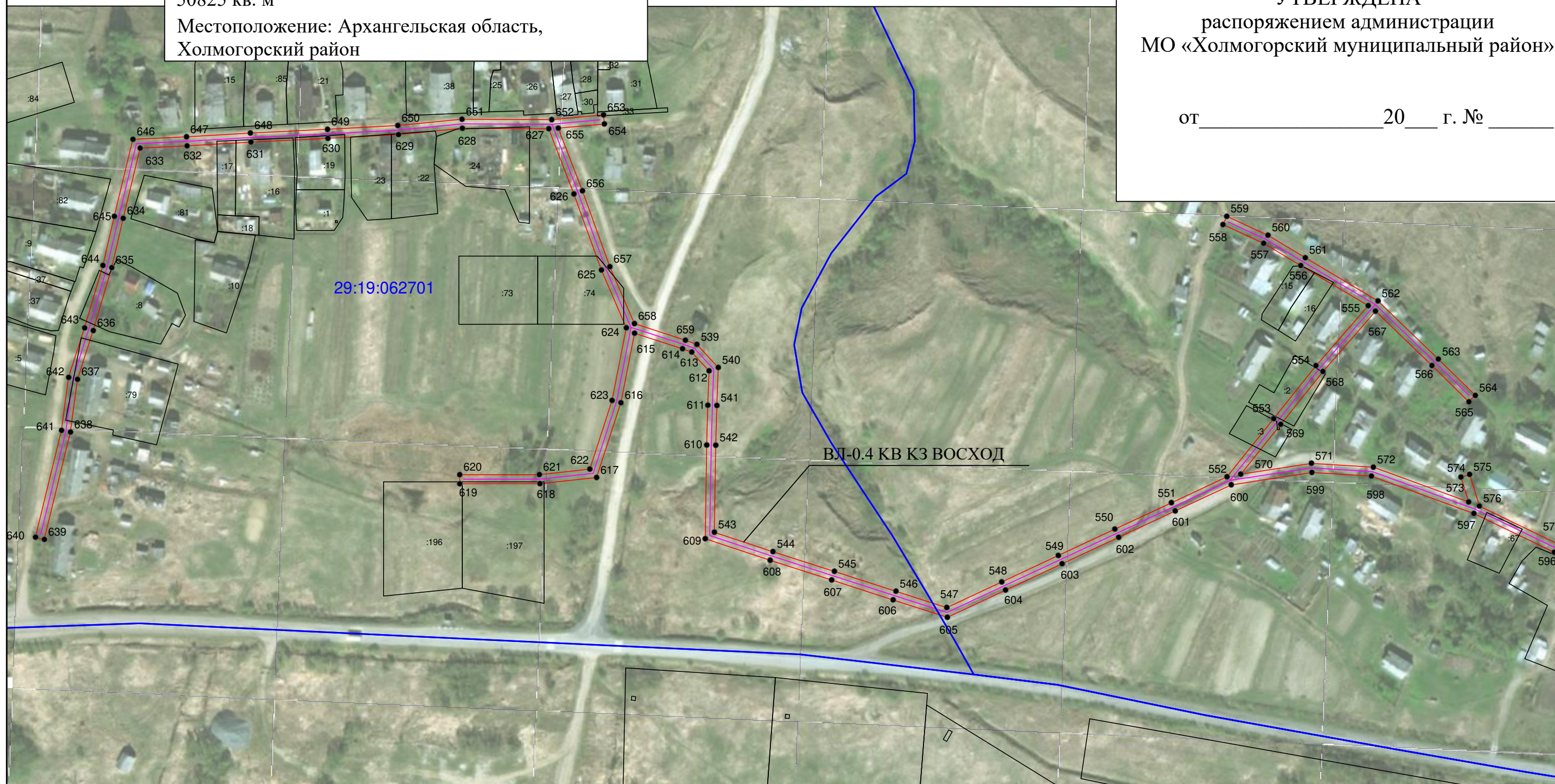
Подпись _____
Место для оттиска печати (при наличии) лица, составившего описание местоположения границ объекта

Захаров Д. А. Дата " 08 " июля " 2020 г

Объект: ВЛ-0.4 КВ КЗ ВОСХОД

Площадь испрашиваемого публичного сервитута -
50825 кв. мМестоположение: Архангельская область,
Холмогорский районУТВЕРЖДЕНА
распоряжением администрации
МО «Холмогорский муниципальный район»

от _____ 20__ г. № _____



Масштаб 1: 2000

Условные обозначения:

- 1 - обозначение характерных точек проектных границ публичного сервитута
- - проектируемая зона границ публичного сервитута;
- линия электропередач;
- граница кадастрового квартала
- 29:19:120501 - номер кадастрового квартала
- :1 - граница и номер земельного участка по сведениям ЕГРН



Подпись

Захаров Д. А. Дата " 08 " июля " 2020 г

Место для отрисовки печати (при наличии) лица, составившего описание местоположения границ объекта

Формат А3

Объект: ВЛ-0.4 КВ КЗ ВОСХОД

Площадь испрашиваемого публичного сервитута - 50825 кв. м

Местоположение: Архангельская область, Холмогорский район

УТВЕРЖДЕНА

распоряжением администрации
МО «Холмогорский муниципальный район»

от _____ 20 ____ г. № _____



Условные обозначения:

Масштаб 1: 2000

- 1 - обозначение характерных точек проектных границ публичного сервитута
- проектируемая зона границ публичного сервитута;
- линия электропередач;
- граница кадастрового квартала
- 29:19:120501 - номер кадастрового квартала
- :1 - граница и номер земельного участка по сведениям ЕГРН



Подпись

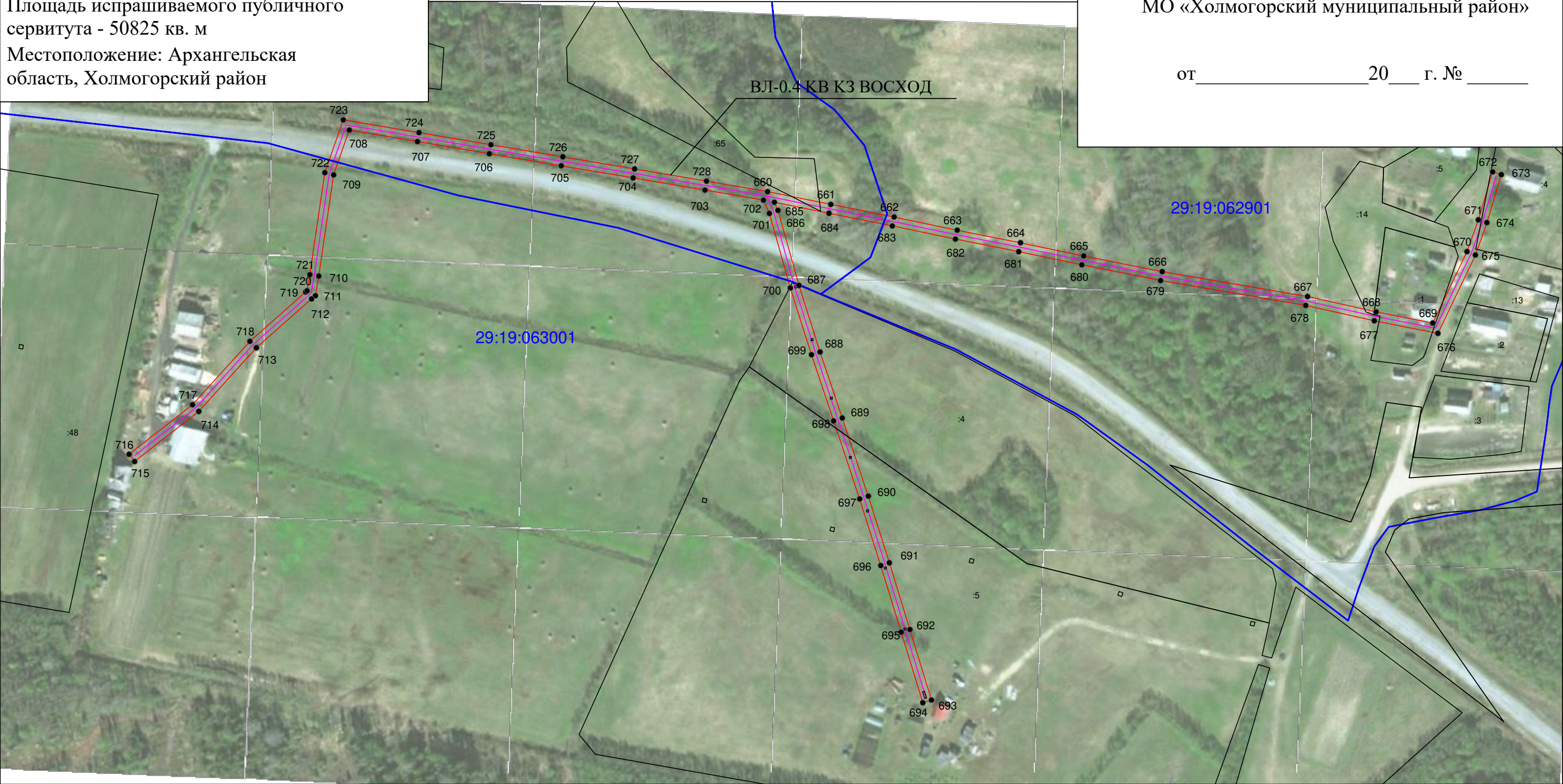
Захаров Д. А. Дата " 08 " июля " 2020 г

Место для оттиска печати (при наличии) лица, составившего описание местоположения границ объекта

Формат А4

Объект: ВЛ-0.4 КВ КЗ ВОСХОД
Площадь испрашиваемого публичного сервитута - 50825 кв. м
Местоположение: Архангельская область, Холмогорский район

УТВЕРЖДЕНА
распоряжением администрации
МО «Холмогорский муниципальный район»
от _____ 20__ г. № _____



Масштаб 1: 2000

Условные обозначения:

- 1 - обозначение характерных точек проектных границ публичного сервитута
- проектируемая зона границ публичного сервитута;
- линия электропередач;
- граница кадастрового квартала
- 29:19:120501 - номер кадастрового квартала
- :1 - граница и номер земельного участка по сведениям ЕГРН



Подпись
Место для оттиска печати (при наличии) лица, составившего описание местоположения границ объекта

Захаров Д. А. Дата " 08 " июля " 2020 г

Каталог координат публичного сервитута			
Объект: ВЛ-0.4 КВ КЗ ВОСХОД			
Обозначение характерных точек границ	Координаты, м		Среднеквадратическая погрешность положения характерных точек (Мт), м
	Х	У	
Система координат МСК-29, зона 3			
1	625207,93	3266438,18	0.1
2	625213,11	3266412,00	0.1
3	625224,84	3266368,22	0.1
4	625235,11	3266327,31	0.1
5	625244,01	3266291,85	0.1
6	625253,99	3266254,88	0.1
7	625267,53	3266215,03	0.1
8	625249,13	3266184,37	0.1
9	625232,57	3266157,88	0.1
10	625220,41	3266137,94	0.1
11	625216,14	3266141,14	0.1
12	625214,82	3266139,37	0.1
13	625204,22	3266127,36	0.1
14	625164,08	3266101,16	0.1
15	625133,77	3266082,31	0.1
16	625100,57	3266059,80	0.1
17	625087,84	3266092,51	0.1
18	625083,56	3266090,83	0.1
19	625096,87	3266056,64	0.1
20	625076,47	3266029,60	0.1
21	625075,99	3265989,44	0.1
22	625069,86	3265950,16	0.1
23	625061,85	3265907,59	0.1
24	625054,03	3265862,56	0.1
25	625046,13	3265820,36	0.1
26	625040,79	3265777,15	0.1
27	625037,36	3265737,75	0.1
28	625033,71	3265699,63	0.1
29	625029,84	3265659,06	0.1
30	625026,10	3265623,41	0.1
31	624993,33	3265599,81	0.1
32	624955,60	3265578,74	0.1
33	624921,89	3265558,77	0.1
34	624892,50	3265536,80	0.1
35	624878,54	3265525,78	0.1
36	624834,60	3265494,38	0.1
37	624808,37	3265463,79	0.1
38	624772,81	3265433,46	0.1
39	624766,99	3265422,87	0.1
40	624747,22	3265415,84	0.1
41	624721,47	3265408,42	0.1
42	624694,98	3265400,52	0.1
43	624668,13	3265393,58	0.1
44	624640,50	3265372,81	0.1
45	624613,22	3265352,32	0.1
46	624585,95	3265331,82	0.1
47	624531,41	3265290,83	0.1
48	624502,53	3265269,14	0.1
49	624505,30	3265265,46	0.1
50	624534,17	3265287,16	0.1
51	624588,72	3265328,15	0.1
52	624615,99	3265348,64	0.1
53	624643,26	3265369,13	0.1
54	624670,17	3265389,35	0.1
55	624696,21	3265396,09	0.1
56	624722,76	3265404,00	0.1
57	624748,63	3265411,46	0.1
58	624765,90	3265417,60	0.1
59	624764,25	3265402,41	0.1
60	624753,24	3265359,68	0.1
61	624746,08	3265317,05	0.1
62	624732,57	3265272,51	0.1
63	624710,82	3265239,12	0.1
64	624686,28	3265206,54	0.1
65	624654,57	3265176,37	0.1
66	624657,74	3265173,04	0.1
67	624689,72	3265203,47	0.1
68	624714,59	3265236,48	0.1
69	624736,78	3265270,55	0.1
70	624750,57	3265316,00	0.1
71	624757,74	3265358,73	0.1
72	624768,78	3265401,58	0.1
73	624770,82	3265420,29	0.1
74	624776,44	3265430,50	0.1
75	624811,63	3265460,53	0.1
76	624837,73	3265490,96	0.1
77	624877,10	3265519,10	0.1
78	624875,49	3265503,74	0.1
79	624866,38	3265481,44	0.1
80	624874,19	3265444,54	0.1
81	624883,08	3265409,43	0.1
82	624887,54	3265410,56	0.1
83	624878,67	3265445,58	0.1
84	624871,18	3265481,01	0.1
85	624880,00	3265502,61	0.1
86	624882,11	3265522,74	0.1
87	624895,30	3265533,15	0.1
88	624924,45	3265554,94	0.1
89	624957,06	3265574,26	0.1
90	624980,75	3265567,16	0.1
91	624982,07	3265571,56	0.1
92	624962,62	3265577,39	0.1
93	624994,35	3265595,11	0.1
94	625006,93	3265585,28	0.1
95	625009,76	3265588,90	0.1
96	624998,40	3265597,79	0.1
97	625029,16	3265619,94	0.1
98	625061,17	3265624,10	0.1
99	625099,49	3265631,11	0.1
100	625144,97	3265655,21	0.1

Подпись

Захаров Д. А. Дата " 08 " июля " 2020 г

Место для оттиска печати (при наличии) лица, составившего описание местоположения границ объекта



101	625142,81	3265659,27	0.1
102	625097,97	3265635,51	0.1
103	625060,46	3265628,65	0.1
104	625030,87	3265624,80	0.1
105	625034,42	3265658,61	0.1
106	625038,07	3265696,88	0.1
107	625068,31	3265694,85	0.1
108	625080,48	3265699,06	0.1
109	625078,97	3265703,41	0.1
110	625067,69	3265699,51	0.1
111	625038,51	3265701,46	0.1
112	625041,94	3265737,32	0.1
113	625045,37	3265776,67	0.1
114	625050,68	3265819,66	0.1
115	625058,56	3265861,75	0.1
116	625066,37	3265906,77	0.1
117	625074,39	3265949,38	0.1
118	625080,59	3265989,06	0.1
119	625081,05	3266028,04	0.1
120	625101,08	3266054,59	0.1
121	625136,28	3266078,45	0.1
122	625166,53	3266097,26	0.1
123	625207,25	3266123,85	0.1
124	625215,56	3266133,26	0.1
125	625216,60	3266129,68	0.1
126	625236,43	3266102,31	0.1
127	625258,94	3266073,33	0.1
128	625257,00	3266031,96	0.1
129	625267,36	3265995,63	0.1
130	625278,24	3265962,35	0.1
131	625289,17	3265926,49	0.1
132	625298,81	3265890,60	0.1
133	625310,06	3265848,99	0.1
134	625321,46	3265808,05	0.1
135	625325,89	3265809,28	0.1
136	625314,50	3265850,21	0.1
137	625303,25	3265891,80	0.1
138	625293,60	3265927,75	0.1
139	625282,62	3265963,74	0.1
140	625271,76	3265996,97	0.1
141	625261,64	3266032,50	0.1
142	625263,62	3266074,81	0.1
143	625240,11	3266105,07	0.1
144	625221,44	3266130,85	0.1
145	625221,65	3266131,21	0.1
146	625242,43	3266112,46	0.1
147	625268,04	3266086,09	0.1
148	625303,42	3266052,60	0.1
149	625341,13	3266015,16	0.1
150	625365,26	3265989,45	0.1
151	625391,54	3265963,18	0.1
152	625370,08	3265929,43	0.1
153	625354,68	3265905,98	0.1
154	625334,10	3265872,64	0.1
155	625338,02	3265870,23	0.1
156	625358,56	3265903,51	0.1
157	625373,95	3265926,93	0.1
158	625395,73	3265961,20	0.1
159	625441,07	3265961,03	0.1
160	625486,48	3265960,70	0.1
161	625532,83	3265959,98	0.1
162	625577,29	3265959,14	0.1
163	625617,42	3265958,39	0.1
164	625672,37	3265957,72	0.1
165	625696,08	3265924,71	0.1
166	625714,83	3265897,92	0.1
167	625735,97	3265868,05	0.1
168	625763,23	3265830,11	0.1
169	625783,01	3265801,10	0.1
170	625797,20	3265780,95	0.1
171	625786,50	3265770,66	0.1
172	625756,04	3265776,82	0.1
173	625727,78	3265763,79	0.1
174	625729,71	3265759,61	0.1
175	625756,60	3265772,02	0.1
176	625787,95	3265765,67	0.1
177	625801,24	3265778,45	0.1
178	625829,14	3265781,24	0.1
179	625828,68	3265785,82	0.1
180	625801,32	3265783,09	0.1
181	625786,79	3265803,71	0.1
182	625767,00	3265832,75	0.1
183	625739,71	3265870,72	0.1
184	625718,59	3265900,57	0.1
185	625699,83	3265927,37	0.1
186	625676,40	3265960,00	0.1
187	625692,55	3265982,18	0.1
188	625711,97	3266010,28	0.1
189	625708,19	3266012,90	0.1
190	625688,80	3265984,84	0.1
191	625672,40	3265962,32	0.1
192	625617,50	3265962,98	0.1
193	625577,38	3265963,74	0.1
194	625535,95	3265964,53	0.1
195	625550,97	3266013,99	0.1
196	625565,06	3266055,88	0.1
197	625567,47	3266086,67	0.1
198	625568,65	3266138,80	0.1
199	625548,57	3266159,83	0.1
200	625545,24	3266156,66	0.1

Подпись

Место для оттиска печати (при наличии) лица, составившего описание местоположения границ объекта

Захаров Д. А. Дата " 08 " июля " 2020 г



201	625564,00	3266137,00	0.1
202	625562,87	3266086,90	0.1
203	625560,52	3266056,81	0.1
204	625546,59	3266015,40	0.1
205	625531,16	3265964,61	0.1
206	625486,54	3265965,30	0.1
207	625441,09	3265965,63	0.1
208	625395,43	3265965,80	0.1
209	625368,57	3265992,65	0.1
210	625344,43	3266018,36	0.1
211	625306,62	3266055,90	0.1
212	625271,27	3266089,37	0.1
213	625245,62	3266115,78	0.1
214	625224,16	3266135,14	0.1
215	625224,11	3266135,17	0.1
216	625236,49	3266155,47	0.1
217	625253,03	3266181,93	0.1
218	625271,98	3266213,52	0.1
219	625280,81	3266226,49	0.1
220	625277,00	3266229,07	0.1
221	625270,74	3266219,87	0.1
222	625258,39	3266256,22	0.1
223	625248,46	3266293,01	0.1
224	625239,57	3266328,43	0.1
225	625229,29	3266369,37	0.1
226	625217,59	3266413,04	0.1
227	625212,57	3266438,46	0.1
228	625219,35	3266530,65	0.1
229	625225,11	3266586,03	0.1
230	625229,98	3266632,83	0.1
231	625234,24	3266673,95	
232	625238,65	3266715,86	0.1
233	625242,63	3266754,89	0.1
234	625246,09	3266787,83	0.1
235	625251,19	3266836,43	0.1
236	625252,47	3266849,11	0.1
237	625256,99	3266882,51	0.1
238	625244,29	3266915,84	0.1
239	625240,28	3266926,82	0.1
240	625226,81	3266963,15	0.1
241	625251,49	3266975,90	0.1
242	625249,38	3266979,98	0.1
243	625225,21	3266967,50	0.1
244	625215,85	3266993,20	0.1
245	625207,55	3267014,62	0.1
246	625203,38	3267027,94	0.1
247	625191,95	3267058,44	0.1
248	625159,76	3267088,07	0.1
249	625131,33	3267114,26	0.1
250	625128,21	3267110,88	0.1
251	625156,64	3267084,69	0.1
252	625188,03	3267055,80	0.1
253	625199,02	3267026,44	0.1
254	625203,20	3267013,11	0.1
255	625211,54	3266991,58	0.1
256	625221,79	3266963,46	0.1
257	625235,97	3266925,23	0.1
258	625239,98	3266914,23	0.1
259	625252,27	3266881,97	0.1
260	625247,91	3266849,66	0.1
261	625246,61	3266836,91	0.1
262	625241,54	3266787,90	0.1
263	625238,05	3266755,37	0.1
264	625234,03	3266716,33	0.1
265	625229,66	3266674,43	0.1
266	625225,41	3266633,30	0.1
267	625220,54	3266586,69	0.1
268	625214,77	3266531,06	0.1
1	625207,93	3266438,18	0.1
269	624687,01	3267995,93	0.1
270	624695,15	3267962,63	0.1
271	624704,37	3267926,28	0.1
272	624712,41	3267894,96	0.1
273	624721,51	3267858,17	0.1
274	624731,15	3267820,50	0.1
275	624743,60	3267780,32	0.1
276	624763,11	3267769,92	0.1
277	624779,62	3267761,12	0.1
278	624778,85	3267753,49	0.1
279	624781,48	3267745,27	0.1
280	624788,54	3267721,40	0.1
281	624793,85	3267694,94	0.1
282	624798,37	3267695,85	0.1
283	624793,01	3267722,50	0.1
284	624785,88	3267746,63	0.1
285	624783,87	3267752,89	0.1
286	624786,77	3267755,12	0.1
287	624813,63	3267759,91	0.1
288	624812,82	3267764,44	0.1
289	624784,86	3267759,45	0.1
290	624784,01	3267758,79	0.1
291	624784,50	3267763,73	0.1
292	624765,28	3267773,98	0.1
293	624747,43	3267783,49	0.1
294	624735,85	3267820,88	0.1
295	624758,02	3267862,16	0.1
296	624784,07	3267884,14	0.1
297	624801,09	3267850,11	0.1
298	624805,20	3267852,17	0.1
299	624787,81	3267886,93	0.1
300	624819,27	3267906,45	0.1

Подпись

Место для оттиска печати (при наличии) лица, составившего описание местоположения границ объекта

Захаров Д. А. Дата " 08 " июля " 2020 г



301	624816,84	3267910,35	0.1
302	624783,46	3267889,65	0.1
303	624754,39	3267865,11	0.1
304	624734,13	3267827,41	0.1
305	624725,97	3267859,30	0.1
306	624716,87	3267896,09	0.1
307	624708,83	3267927,42	0.1
308	624699,61	3267963,74	0.1
309	624691,48	3267997,02	0.1
269	624687,01	3267995,93	0.1
310	624468,91	3269288,53	0.1
311	624456,87	3269318,70	0.1
312	624447,57	3269340,31	0.1
313	624460,53	3269350,16	0.1
314	624457,75	3269353,82	0.1
315	624447,32	3269345,90	0.1
316	624448,30	3269363,42	0.1
317	624443,71	3269363,67	0.1
318	624442,59	3269343,70	0.1
319	624417,99	3269347,37	0.1
320	624417,31	3269342,82	0.1
321	624443,14	3269338,97	0.1
322	624452,62	3269316,94	0.1
323	624463,92	3269288,62	0.1
324	624439,93	3269274,46	0.1
325	624442,27	3269270,50	0.1
326	624465,71	3269284,34	0.1
327	624476,94	3269258,36	0.1
328	624481,45	3269210,59	0.1
329	624461,81	3269199,97	0.1
330	624433,05	3269189,30	0.1
331	624408,46	3269177,64	0.1
332	624376,67	3269163,60	0.1
333	624332,94	3269154,91	0.1
334	624306,97	3269149,01	0.1
335	624271,24	3269142,22	0.1
336	624272,10	3269137,70	0.1
337	624307,91	3269144,51	0.1
338	624333,90	3269150,41	0.1
339	624375,66	3269158,71	0.1
340	624381,18	3269136,33	0.1
341	624388,20	3269110,68	0.1
342	624392,64	3269090,25	0.1
343	624396,76	3269072,65	0.1
344	624403,14	3269044,60	0.1
345	624409,43	3269019,16	0.1
346	624415,53	3268995,19	0.1
347	624421,81	3268968,47	0.1
348	624417,15	3268946,42	0.1
349	624413,11	3268926,71	0.1
350	624408,29	3268906,18	0.1
351	624404,29	3268885,85	0.1
352	624406,19	3268856,51	0.1
353	624406,81	3268846,92	0.1
354	624407,01	3268840,56	0.1
355	624401,40	3268834,00	0.1
356	624399,27	3268808,62	0.1
357	624396,89	3268778,54	0.1
358	624394,31	3268744,63	0.1
359	624393,12	3268733,52	0.1
360	624392,47	3268714,20	0.1
361	624389,37	3268673,63	0.1
362	624387,96	3268647,14	0.1
363	624385,84	3268622,58	0.1
364	624384,02	3268593,15	0.1
365	624382,49	3268571,96	0.1
366	624381,00	3268549,04	0.1
367	624378,62	3268520,26	0.1
368	624377,09	3268493,53	0.1
369	624375,97	3268470,72	0.1
370	624414,98	3268464,41	0.1
371	624452,44	3268458,34	0.1
372	624494,33	3268452,09	0.1
373	624528,64	3268446,30	0.1
374	624558,72	3268442,51	0.1
375	624593,95	3268435,94	0.1
376	624588,36	3268416,62	0.1
377	624583,13	3268394,82	0.1
378	624595,28	3268369,11	0.1
379	624597,50	3268338,97	0.1
380	624569,57	3268337,81	0.1
381	624538,02	3268336,36	0.1
382	624507,91	3268319,39	0.1
383	624480,56	3268354,18	0.1
384	624473,08	3268385,71	0.1
385	624464,69	3268421,93	0.1
386	624460,21	3268420,89	0.1
387	624468,60	3268384,66	0.1
388	624476,32	3268352,13	0.1
389	624505,22	3268315,37	0.1
390	624515,38	3268277,11	0.1
391	624527,65	3268237,60	0.1
392	624532,05	3268238,96	0.1
393	624519,80	3268278,38	0.1
394	624510,00	3268315,29	0.1
395	624539,32	3268331,81	0.1
396	624569,77	3268333,21	0.1
397	624602,44	3268334,57	0.1
398	624599,80	3268370,30	0.1
399	624587,98	3268395,32	0.1
400	624592,80	3268415,44	0.1



401	624598,51	3268435,17	0.1
402	624616,44	3268432,55	0.1
403	624626,31	3268418,30	0.1
404	624640,46	3268397,95	0.1
405	624652,91	3268380,27	0.1
406	624664,06	3268364,04	0.1
407	624647,64	3268346,02	0.1
408	624627,63	3268333,98	0.1
409	624630,00	3268330,04	0.1
410	624650,58	3268342,42	0.1
411	624667,23	3268360,69	0.1
412	624693,06	3268339,92	0.1
413	624710,56	3268315,72	0.1
414	624722,07	3268276,06	0.1
415	624730,80	3268243,15	0.1
416	624738,44	3268212,83	0.1
417	624742,90	3268213,96	0.1
418	624735,25	3268244,31	0.1
419	624726,50	3268277,29	0.1
420	624714,76	3268317,77	0.1
421	624696,42	3268343,12	0.1
422	624668,70	3268365,42	0.1
423	624656,69	3268382,89	0.1
424	624645,07	3268399,39	0.1
425	624659,39	3268424,32	0.1
426	624655,40	3268426,61	0.1
427	624642,16	3268403,56	0.1
428	624630,09	3268420,93	0.1
429	624619,08	3268436,81	0.1
430	624597,24	3268440,00	0.1
431	624561,57	3268446,66	0.1
432	624564,99	3268480,87	0.1
433	624565,34	3268521,40	0.1
434	624567,20	3268560,10	0.1
435	624543,62	3268559,74	0.1
436	624543,69	3268555,14	0.1
437	624562,37	3268555,43	0.1
438	624560,74	3268521,53	0.1
439	624560,39	3268481,11	0.1
440	624557,02	3268447,36	0.1
441	624529,31	3268450,86	0.1
442	624495,06	3268456,64	0.1
443	624453,15	3268462,89	0.1
444	624417,91	3268468,60	0.1
445	624419,25	3268479,89	0.1
446	624414,68	3268480,43	0.1
447	624413,37	3268469,33	0.1
448	624380,76	3268474,60	0.1
449	624381,68	3268493,28	0.1
450	624383,21	3268519,93	0.1
451	624385,42	3268546,62	0.1
452	624413,67	3268547,27	0.1
453	624413,57	3268551,86	0.1
454	624385,75	3268551,23	0.1
455	624387,08	3268571,63	0.1
456	624388,42	3268590,17	0.1
457	624422,52	3268588,47	0.1
458	624422,75	3268593,07	0.1
459	624388,73	3268594,76	0.1
460	624390,43	3268622,24	0.1
461	624392,55	3268646,82	0.1
462	624393,96	3268673,34	0.1
463	624397,06	3268713,95	0.1
464	624397,71	3268733,19	0.1
465	624398,90	3268744,21	0.1
466	624401,48	3268778,19	0.1
467	624403,86	3268808,24	0.1
468	624405,86	3268832,13	0.1
469	624410,42	3268837,46	0.1
470	624417,48	3268837,57	0.1
471	624425,91	3268872,56	0.1
472	624433,53	3268899,96	0.1
473	624451,31	3268932,44	0.1
474	624464,93	3268956,44	0.1
475	624509,57	3268951,66	0.1
476	624552,96	3268942,40	0.1
477	624590,48	3268937,03	0.1
478	624633,95	3268931,06	0.1
479	624639,05	3268890,50	0.1
480	624643,62	3268891,07	0.1
481	624638,33	3268933,07	0.1
482	624633,10	3268974,62	0.1
483	624626,21	3269013,17	0.1
484	624620,57	3269048,63	0.1
485	624580,55	3269063,93	0.1
486	624544,64	3269077,82	0.1
487	624508,86	3269089,38	0.1
488	624475,51	3269084,96	0.1
489	624476,11	3269080,40	0.1
490	624508,43	3269084,68	0.1
491	624543,10	3269073,49	0.1
492	624577,05	3269060,35	0.1
493	624574,00	3269046,66	0.1
494	624578,48	3269045,66	0.1
495	624581,39	3269058,68	0.1
496	624616,44	3269045,29	0.1
497	624621,68	3269012,40	0.1
498	624628,55	3268973,93	0.1
499	624633,35	3268935,79	0.1
500	624591,12	3268941,58	0.1



Подпись

Захаров Д. А. Дата " 08 " июля " 2020 г

Место для оттиска печати (при наличии) лица, составившего описание местоположения границ объекта

501	624553,76	3268946,93	0.1
502	624511,71	3268955,91	0.1
503	624504,17	3268979,18	0.1
504	624510,06	3269004,55	0.1
505	624505,58	3269005,59	0.1
506	624499,40	3268978,98	0.1
507	624506,65	3268956,60	0.1
508	624462,42	3268961,33	0.1
509	624447,29	3268934,68	0.1
510	624429,24	3268901,70	0.1
511	624421,46	3268873,71	0.1
512	624413,84	3268842,12	0.1
513	624411,57	3268842,08	0.1
514	624411,41	3268847,14	0.1
515	624410,78	3268856,80	0.1
516	624408,92	3268885,55	0.1
517	624412,79	3268905,21	0.1
518	624417,60	3268925,72	0.1
519	624421,66	3268945,49	0.1
520	624426,52	3268968,52	0.1
521	624420,00	3268996,28	0.1
522	624413,89	3269020,28	0.1
523	624407,62	3269045,66	0.1
524	624401,25	3269073,69	0.1
525	624397,13	3269091,26	0.1
526	624392,67	3269111,77	0.1
527	624385,63	3269137,49	0.1
528	624380,07	3269160,07	0.1
529	624410,37	3269173,45	0.1
530	624434,84	3269185,06	0.1
531	624463,72	3269195,77	0.1
532	624485,65	3269207,64	0.1
533	624503,11	3269221,66	0.1
534	624516,32	3269231,93	0.1
535	624513,37	3269235,72	0.1
536	624500,17	3269225,45	0.1
537	624485,76	3269213,88	0.1
538	624481,45	3269259,52	0.1
310	624468,91	3269288,53	0.1
539	624415,38	3269886,58	0.1
540	624403,68	3269897,40	0.1
541	624384,34	3269896,71	0.1
542	624364,21	3269896,13	0.1
543	624320,07	3269895,44	0.1
544	624310,22	3269925,16	0.1
545	624300,22	3269956,33	0.1
546	624290,12	3269987,58	0.1
547	624281,85	3270013,37	0.1
548	624294,86	3270041,26	0.1
549	624308,26	3270069,97	0.1
550	624321,65	3270098,68	0.1
551	624335,05	3270127,39	0.1
552	624348,21	3270155,62	0.1
553	624377,70	3270179,31	0.1
554	624404,57	3270200,76	0.1
555	624435,04	3270227,27	0.1
556	624455,41	3270193,02	0.1
557	624466,68	3270174,24	0.1
558	624476,20	3270153,57	0.1
559	624480,38	3270155,49	0.1
560	624470,76	3270176,40	0.1
561	624459,35	3270195,38	0.1
562	624437,45	3270232,22	0.1
563	624407,96	3270262,85	0.1
564	624389,69	3270281,46	0.1
565	624386,41	3270278,24	0.1
566	624404,66	3270259,64	0.1
567	624432,27	3270230,96	0.1
568	624401,62	3270204,29	0.1
569	624374,83	3270182,90	0.1
570	624349,53	3270162,57	0.1
571	624355,04	3270198,47	0.1
572	624353,10	3270229,88	0.1
573	624335,45	3270278,25	0.1
574	624348,03	3270274,36	0.1
575	624349,39	3270278,75	0.1
576	624333,34	3270283,72	0.1
577	624314,04	3270323,77	0.1
578	624300,70	3270350,00	0.1
579	624283,22	3270379,77	0.1
580	624271,71	3270400,22	0.1
581	624258,57	3270425,79	0.1
582	624236,81	3270464,15	0.1
583	624223,35	3270490,86	0.1
584	624210,95	3270517,97	0.1
585	624199,30	3270543,86	0.1
586	624188,13	3270569,29	0.1
587	624183,92	3270567,44	0.1
588	624195,10	3270541,99	0.1
589	624206,76	3270516,07	0.1
590	624219,20	3270488,87	0.1
591	624232,75	3270461,98	0.1
592	624254,52	3270423,61	0.1
593	624267,66	3270398,04	0.1
594	624279,23	3270377,48	0.1
595	624296,66	3270347,79	0.1
596	624309,91	3270321,73	0.1
597	624329,58	3270280,93	0.1
598	624348,55	3270228,93	0.1
599	624350,41	3270198,68	0.1
600	624344,13	3270157,75	0.1

Подпись

Захаров Д. А. Дата " 08 " июля " 2020 г

Место для оттиска печати (при наличии) лица, составившего описание местоположения границ объекта



601	624330,88	3270129,34	0.1
602	624317,48	3270100,63	0.1
603	624304,09	3270071,92	0.1
604	624290,69	3270043,21	0.1
605	624276,92	3270013,68	0.1
606	624285,75	3269986,16	0.1
607	624295,84	3269954,91	0.1
608	624305,85	3269923,74	0.1
609	624316,77	3269890,78	0.1
610	624364,32	3269891,53	0.1
611	624384,48	3269892,11	0.1
612	624401,95	3269892,74	0.1
613	624411,45	3269883,96	0.1
614	624413,19	3269879,22	0.1
615	624421,07	3269854,91	0.1
616	624385,77	3269847,98	0.1
617	624347,84	3269835,65	0.1
618	624344,71	3269806,87	0.1
619	624344,67	3269766,16	0.1
620	624349,27	3269766,16	0.1
621	624349,31	3269806,62	0.1
622	624352,09	3269832,19	0.1
623	624386,93	3269843,52	0.1
624	624423,80	3269850,76	0.1
625	624453,11	3269838,09	0.1
626	624491,70	3269824,14	0.1
627	624524,82	3269811,39	0.1
628	624525,04	3269767,54	0.1
629	624521,87	3269735,07	0.1
630	624519,92	3269699,26	0.1
631	624518,05	3269660,17	0.1
632	624516,14	3269627,74	0.1
633	624515,00	3269603,95	0.1
634	624479,33	3269595,36	0.1
635	624454,30	3269589,54	0.1
636	624422,40	3269580,18	0.1
637	624397,63	3269572,17	0.1
638	624370,88	3269568,58	0.1
639	624316,42	3269555,32	0.1
640	624317,51	3269550,85	0.1
641	624371,74	3269564,05	0.1
642	624398,66	3269567,67	0.1
643	624423,75	3269575,78	0.1
644	624455,47	3269585,09	0.1
645	624480,39	3269590,88	0.1
646	624519,43	3269600,29	0.1
647	624520,74	3269627,49	0.1
648	624522,64	3269659,92	0.1
649	624524,52	3269699,03	0.1
650	624526,45	3269734,72	0.1
651	624529,64	3269767,33	0.1
652	624529,41	3269812,87	0.1
653	624531,85	3269839,16	0.1
654	624527,27	3269839,58	0.1
655	624525,10	3269816,21	0.1
656	624493,32	3269828,45	0.1
657	624454,80	3269842,37	0.1
658	624425,92	3269854,85	0.1
659	624417,54	3269880,73	0.1
539	624415,38	3269886,58	0.1
660	624079,20	3271249,99	0.1
661	624072,76	3271282,07	0.1
662	624066,31	3271314,13	0.1
663	624059,64	3271346,12	0.1
664	624053,28	3271378,18	0.1
665	624046,60	3271410,17	0.1
666	624038,66	3271449,98	0.1
667	624026,02	3271523,61	0.1
668	624018,26	3271558,37	0.1
669	624012,60	3271587,06	0.1
670	624048,83	3271604,44	0.1



671	624064,93	3271610,14	0.1
672	624089,18	3271617,37	0.1
673	624087,86	3271621,78	0.1
674	624063,51	3271614,52	0.1
675	624047,06	3271608,69	0.1
676	624007,39	3271589,66	0.1
677	624013,76	3271557,43	0.1
678	624021,51	3271522,72	0.1
679	624034,14	3271449,14	0.1
680	624042,09	3271409,27	0.1
681	624048,77	3271377,27	0.1
682	624055,13	3271345,20	0.1
683	624061,81	3271313,21	0.1
684	624068,25	3271281,17	0.1
685	624073,81	3271253,47	0.1
686	624069,68	3271255,29	0.1
687	624031,66	3271265,96	0.1
688	623997,99	3271276,61	0.1
689	623964,46	3271287,87	0.1
690	623924,85	3271301,06	0.1
691	623891,09	3271311,74	0.1
692	623857,26	3271322,12	0.1
693	623821,52	3271333,08	0.1
694	623820,18	3271328,68	0.1
695	623855,91	3271317,72	0.1
696	623889,72	3271307,35	0.1
697	623923,43	3271296,68	0.1
698	623963,00	3271283,51	0.1
699	623996,56	3271272,24	0.1
700	624030,34	3271261,55	0.1
701	624068,13	3271250,95	0.1
702	624074,89	3271247,97	0.1
703	624079,98	3271218,32	0.1
704	624086,13	3271181,90	0.1
705	624092,27	3271145,48	0.1
706	624098,42	3271109,06	0.1
707	624104,56	3271072,64	0.1
708	624110,39	3271038,13	0.1
709	624087,69	3271030,17	0.1
710	624036,37	3271022,62	0.1
711	624026,46	3271020,93	0.1
712	624024,84	3271018,96	0.1
713	624000,07	3270990,97	0.1
714	623967,80	3270961,82	0.1
715	623942,43	3270929,31	0.1
716	623946,06	3270926,48	0.1
717	623971,18	3270958,67	0.1
718	624003,34	3270987,73	0.1
719	624028,34	3271015,98	0.1
720	624028,92	3271016,68	0.1
721	624037,09	3271018,08	0.1
722	624088,79	3271025,69	0.1
723	624115,57	3271035,07	0.1
724	624109,10	3271073,40	0.1
725	624102,95	3271109,82	0.1
726	624096,81	3271146,25	0.1
727	624090,66	3271182,67	0.1
728	624084,52	3271219,09	0.1
660	624079,20	3271249,99	0.1



Подпись

Захаров Д. А. Дата " 08 " июля " 2020 г

Место для оттиска печати (при наличии) лица, составившего описание местоположения границ объекта