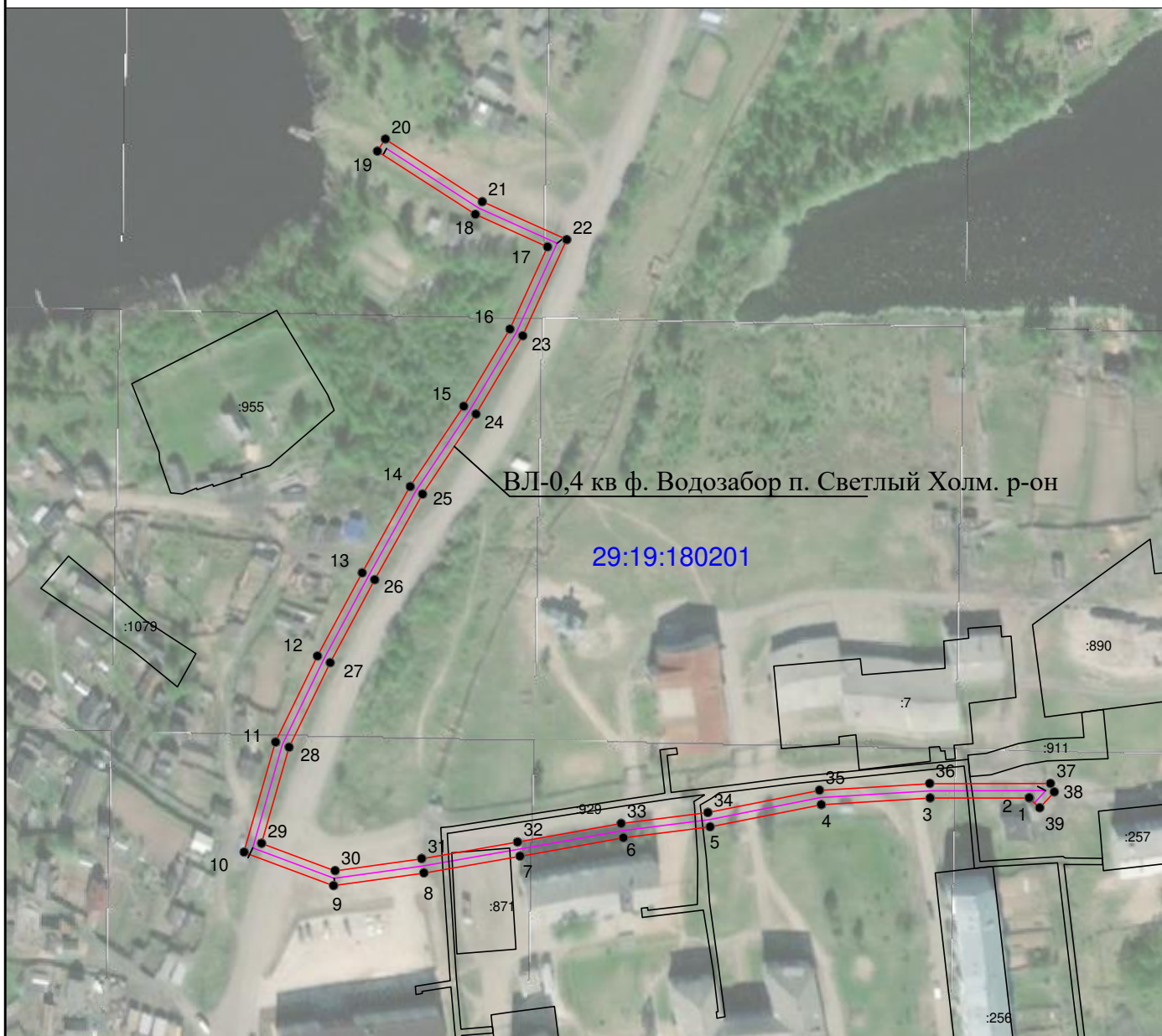


Объект: ВЛ-0,4 кв ф. Водозабор п.  
Светлый Холм. р-он  
Площадь испрашиваемого публичного  
сервитута - 2486 кв. м  
Местоположение: Архангельская область,  
Холмогорский район





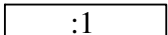
УТВЕРЖДЕНА  
распоряжением администрации  
МО «Холмогорский муниципальный район»

от \_\_\_\_\_ 20\_\_ г. № \_\_\_\_\_



Условные обозначения:

Масштаб 1: 2000

-  1 - обозначение характерных точек проектных границ публичного сервитута
-  - проектируемая зона границ публичного сервитута;
-  - линия электропередач;
-  - граница кадастрового квартала
- 29:19:120501 - номер кадастрового квартала
-  - граница и номер земельного участка по сведениям ЕГРН



Подпись

Захаров Д. А. Дата "07" сентября "2020 г

Место для оттиска печати (при наличии) лица, составившего описание местоположения границ объекта

Формат А4

Каталог координат публичного сервитута			
Объект: ВЛ-0,4 кв ф. Водозабор п. Светлый Холм. р-он			
Обозначение характерных точек границ	Координаты, м		Среднеквадратическая погрешность положения характерных точек (Mt), м
	X	Y	
Система координат МСК-29, зона 3			
1	594383,37	3334915,21	0.1
2	594383,38	3334915,22	0.1
3	594383,33	3334883,74	0.1
4	594381,22	3334849,13	0.1
5	594374,16	3334813,77	0.1
6	594370,70	3334786,18	0.1
7	594364,83	3334753,34	0.1
8	594359,50	3334722,78	0.1
9	594355,50	3334694,02	0.1
10	594366,10	3334665,59	0.1
11	594401,10	3334675,61	0.1
12	594428,48	3334688,92	0.1
13	594454,94	3334703,13	0.1
14	594482,36	3334718,40	0.1
15	594507,90	3334735,46	0.1
16	594532,45	3334750,14	0.1
17	594558,58	3334762,07	0.1
18	594568,90	3334739,10	0.1
19	594588,98	3334708,01	0.1
20	594592,85	3334710,51	0.1
21	594572,96	3334741,30	0.1
22	594560,88	3334768,17	0.1
23	594530,31	3334754,22	0.1
24	594505,44	3334739,35	0.1
25	594479,96	3334722,33	0.1
26	594452,73	3334707,16	0.1
27	594426,38	3334693,01	0.1
28	594399,45	3334679,92	0.1
29	594368,93	3334671,18	0.1
30	594360,21	3334694,54	0.1
31	594364,05	3334722,07	0.1
32	594369,36	3334752,54	0.1
33	594375,25	3334785,49	0.1
34	594378,71	3334813,04	0.1
35	594385,79	3334848,54	0.1
36	594387,93	3334883,60	0.1
37	594387,98	3334921,98	0.1
38	594385,23	3334923,19	0.1
39	594380,23	3334918,57	0.1
1	594383,37	3334915,21	0.1



Подпись

Место для оттиска печати (при наличии) лица, составившего описание местоположения границ объекта



Захаров Д. А. Дата "07" сентября "2020" г.

Формат А4