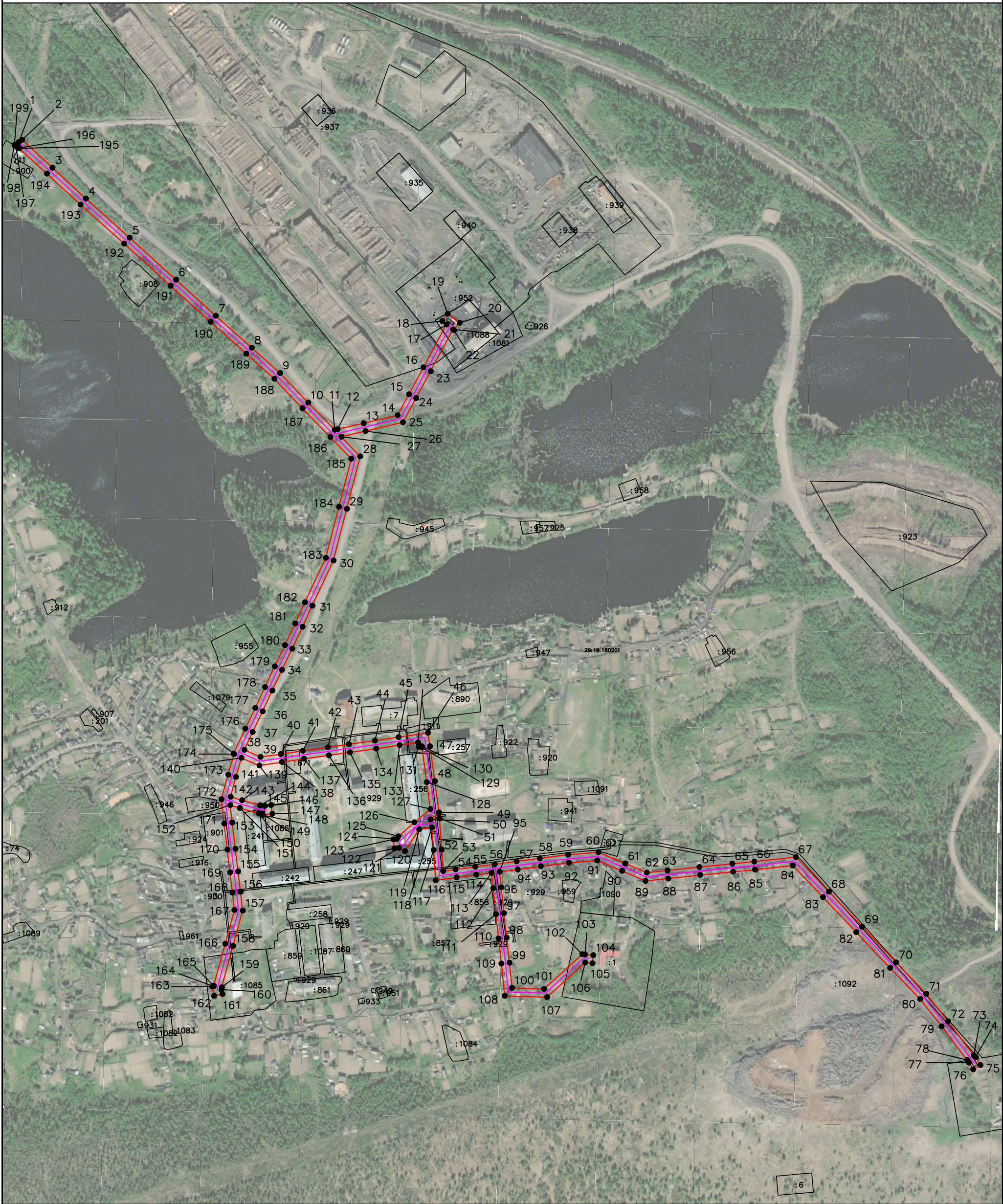


Схема расположения границ публичного сервитута

Объект: Фидер Л10-40-04
Площадь испрашиваемого публичного сервитута - 37494 кв. м
Местоположение: Архангельская область, Холмогорский район

УТВЕРЖДЕНА
распоряжением администрации
МО «Холмогорский муниципальный район»

от _____ 20__ г. № _____



Масштаб 1: 5000

Условные обозначения:

- проектируемая зона границ публичного сервитута;
- обозначение характерных точек проектных границ публичного сервитута
- граница кадастрового квартала
- линия электропередач;
- 29:19:170301 - номер кадастрового квартала
- граница и номер земельного участка по сведениям ЕГРН

Подпись _____
Место для оттиска печати (при наличии) лица, составившего описание местоположения границ объекта

Захаров Д. А. Дата " 21 " апреля " 2021 г

Формат А3

Каталог координат границ публичного сервитута			
Объект: Фидер Л10-40-04			
Обозначение характерных точек границ	Координаты, м		Среднеквадратическая погрешность положения характерных точек (Mt), м
	X	Y	
Система координат МСК-29, зона 3			
1	595193,66	3334368,44	0.1
2	595196,8	3334372,94	0.1
3	595158,82	3334414,15	0.1
4	595116,82	3334459,61	0.1
5	595063,67	3334519,05	0.1
6	595006,4	3334582,22	0.1
7	594957,42	3334636,32	0.1
8	594914,09	3334684,95	0.1
9	594879,7	3334723,48	0.1
10	594839,31	3334761,81	0.1
11	594802,39	3334797,85	0.1
12	594803,12	3334801,79	0.1
13	594811,32	3334837,19	0.1
14	594822,15	3334883,3	0.1
15	594850,75	3334898,98	0.1
16	594887,2	3334918,52	0.1
17	594945,67	3334949,94	0.1
18	594950,18	3334944,02	0.1
19	594960,1	3334951,57	0.1
20	594947,94	3334967,57	0.1
21	594938,01	3334960,02	0.1
22	594938,93	3334958,81	0.1
23	594882	3334928,21	0.1
24	594845,51	3334908,65	0.1
25	594812,56	3334890,59	0.1
26	594800,61	3334839,69	0.1
27	594793,01	3334806,89	0.1
28	594766,21	3334832,59	0.1
29	594694,94	3334814,36	0.1
30	594624,6	3334796,28	0.1
31	594563,14	3334767,3	0.1
32	594534,48	3334754,21	0.1
33	594504,72	3334740,09	0.1
34	594475,9	3334726,22	0.1
35	594447,78	3334713,06	0.1
36	594419,57	3334699,9	0.1
37	594391,33	3334686,27	0.1
38	594367,15	3334675,03	0.1
39	594357,56	3334696,96	0.1
40	594361,36	3334724,48	0.1

Подпись

Место для отиска печати (при наличии) лица, составившего описание местоположения границ объекта



Захаров Д. А. Дата " 21 " апреля " 2021 г

Каталог координат границ публичного сервитута			
Объект: Фидер Л10-40-04			
Обозначение характерных точек границ	Координаты, м		Среднеквадратическая погрешность положения характерных точек (Mt), м
	X	Y	
Система координат МСК-29, зона 3			
41	594365,97	3334754,52	0.1
42	594370,65	3334788,39	0.1
43	594374,63	3334817,14	0.1
44	594379,72	3334852,57	0.1
45	594384,48	3334884,56	0.1
46	594390,35	3334924,69	0.1
47	594372,01	3334927,48	0.1
48	594324,71	3334933,96	0.1
49	594282,02	3334939,74	0.1
50	594272,44	3334928,11	0.1
51	594274,01	3334940,17	0.1
52	594231,68	3334943,36	0.1
53	594202,24	3334945,33	0.1
54	594204,56	3334962,09	0.1
55	594208,27	3334988,99	0.1
56	594211,57	3335015,22	0.1
57	594215,48	3335045,12	0.1
58	594219,69	3335076,64	0.1
59	594224,6	3335115,04	0.1
60	594227,97	3335156,41	0.1
61	594212,7	3335192,85	0.1
62	594200,14	3335222,23	0.1
63	594203,22	3335250,21	0.1
64	594207,84	3335293,6	0.1
65	594212,41	3335338,27	0.1
66	594215,3	3335368,16	0.1
67	594221,45	3335424,71	0.1
68	594174,45	3335469,64	0.1
69	594126,76	3335514,89	0.1
70	594078,27	3335560,87	0.1
71	594035,52	3335601,97	0.1
72	593997,94	3335631,71	0.1
73	593951,81	3335666,72	0.1
74	593949,51	3335669,01	0.1
75	593938,48	3335675,68	0.1
76	593932,53	3335665,84	0.1
77	593941,86	3335660,19	0.1
78	593945,39	3335657,79	0.1
79	593991,2	3335623,01	0.1
80	594028,28	3335593,67	0.1

Подпись

Место для отиска печати (при наличии) лица, составившего описание местоположения границ объекта



Захаров Д. А. Дата " 21 " апреля " 2021 г

Каталог координат границ публичного сервитута			
Объект: Фидер Л10-40-04			
Обозначение характерных точек границ	Координаты, м		Среднеквадратическая погрешность положения характерных точек (Mt), м
	X	Y	
Система координат МСК-29, зона 3			
81	594070,67	3335552,91	0.1
82	594119,2	3335506,91	0.1
83	594166,86	3335461,67	0.1
84	594209,93	3335420,51	0.1
85	594204,36	3335369,29	0.1
86	594201,47	3335339,36	0.1
87	594196,89	3335294,75	0.1
88	594192,29	3335251,39	0.1
89	594188,89	3335220,56	0.1
90	594202,57	3335188,56	0.1
91	594216,79	3335154,63	0.1
92	594213,66	3335116,18	0.1
93	594208,78	3335078,07	0.1
94	594204,57	3335046,56	0.1
95	594201,35	3335021,96	0.1
96	594180,13	3335024,26	0.1
97	594144,92	3335027,92	0.1
98	594111,88	3335031,58	0.1
99	594077,7	3335035,44	0.1
100	594043,4	3335039,01	0.1
101	594042,09	3335082,42	0.1
102	594089,34	3335134,48	0.1
103	594089,05	3335138,18	0.1
104	594087,96	3335149,43	0.1
105	594076,92	3335148,37	0.1
106	594077,9	3335138,24	0.1
107	594030,96	3335086,52	0.1
108	594032,69	3335029,06	0.1
109	594076,52	3335024,5	0.1
110	594110,66	3335020,64	0.1
111	594143,75	3335016,98	0.1
112	594178,97	3335013,32	0.1
113	594199,95	3335011,05	0.1
114	594197,36	3334990,42	0.1
115	594193,66	3334963,59	0.1
116	594189,73	3334935,14	0.1
117	594230,91	3334932,39	0.1
118	594261,6	3334930,08	0.1
119	594259,37	3334913,04	0.1
120	594229,52	3334893,33	0.1

Подпись

Место для отиска печати (при наличии) лица, составившего описание местоположения границ объекта



Захаров Д. А. Дата " 21 " апреля " 2021 г

Каталог координат границ публичного сервитута			
Объект: Фидер Л10-40-04			
Обозначение характерных точек границ	Координаты, м		Среднеквадратическая погрешность положения характерных точек (Mt), м
	X	Y	
Система координат МСК-29, зона 3			
121	594233,69	3334885,36	0.1
122	594233	3334879,17	0.1
123	594245,38	3334877,79	0.1
124	594245,9	3334882,36	0.1
125	594249,44	3334884,43	0.1
126	594268,69	3334906,26	0.1
127	594286,62	3334928,01	0.1
128	594323,23	3334923,06	0.1
129	594370,44	3334916,59	0.1
130	594372	3334916,36	0.1
131	594371,49	3334911,61	0.1
132	594377,23	3334910,99	0.1
133	594373,6	3334886,17	0.1
134	594368,83	3334854,16	0.1
135	594363,74	3334818,68	0.1
136	594359,75	3334789,89	0.1
137	594355,09	3334756,1	0.1
138	594350,48	3334726,11	0.1
139	594345,86	3334695,42	0.1
140	594356,22	3334671,08	0.1
141	594330,44	3334663,65	0.1
142	594303,34	3334656,23	0.1
143	594298,69	3334671,93	0.1
144	594291,64	3334696,61	0.1
145	594291,03	3334703,06	0.1
146	594292,09	3334711,28	0.1
147	594280,17	3334712,82	0.1
148	594278,47	3334699,6	0.1
149	594280,33	3334699,36	0.1
150	594280,79	3334694,56	0.1
151	594288,13	3334668,86	0.1
152	594291,97	3334655,88	0.1
153	594268,35	3334658,51	0.1
154	594232,67	3334662,9	0.1
155	594201,83	3334666,49	0.1
156	594174,16	3334669,88	0.1
157	594148,53	3334672,9	0.1
158	594100,54	3334659,7	0.1
159	594044,41	3334644,33	0.1
160	594041,1	3334643,95	0.1

Подпись

Место для отиска печати (при наличии) лица, составившего описание местоположения границ объекта



Захаров Д. А. Дата " 21 " апреля " 2021 г

Каталог координат границ публичного сервитута			
Объект: Фидер Л10-40-04			
Обозначение характерных точек границ	Координаты, м		Среднеквадратическая погрешность положения характерных точек (Mt), м
	X	Y	
Система координат МСК-29, зона 3			
161	594035	3334645,26	0.1
162	594032,57	3334634,03	0.1
163	594045,14	3334631,32	0.1
164	594045,59	3334633,39	0.1
165	594046,5	3334633,5	0.1
166	594103,45	3334649,09	0.1
167	594149,37	3334661,72	0.1
168	594172,85	3334658,96	0.1
169	594200,52	3334655,57	0.1
170	594231,37	3334651,98	0.1
171	594267,07	3334647,59	0.1
172	594300,03	3334643,92	0.1
173	594333,42	3334653,06	0.1
174	594361,32	3334661,08	0.1
175	594361,65	3334660,35	0.1
176	594396,04	3334676,33	0.1
177	594424,28	3334689,97	0.1
178	594452,44	3334703,09	0.1
179	594480,62	3334716,28	0.1
180	594509,47	3334730,17	0.1
181	594539,12	3334744,23	0.1
182	594567,77	3334757,32	0.1
183	594628,35	3334785,88	0.1
184	594697,68	3334803,71	0.1
185	594763,01	3334820,42	0.1
186	594792,63	3334792,01	0.1
187	594831,68	3334753,89	0.1
188	594871,79	3334715,82	0.1
189	594905,89	3334677,62	0.1
190	594949,24	3334628,97	0.1
191	594998,25	3334574,84	0.1
192	595055,5	3334511,69	0.1
193	595108,68	3334452,21	0.1
194	595150,72	3334406,71	0.1
195	595185,32	3334368,73	0.1
196	595185,54	3334368,87	0.1
197	595188,35	3334364,2	0.1
198	595189,41	3334362,44	0.1
199	595189,86	3334362,54	0.1
1	595193,66	3334368,44	0.1

Подпись

Место для оттиска печати (при наличии) лица, составившего описание местоположения границ объекта



Захаров Д. А. Дата " 21 " апреля " 2021 г