

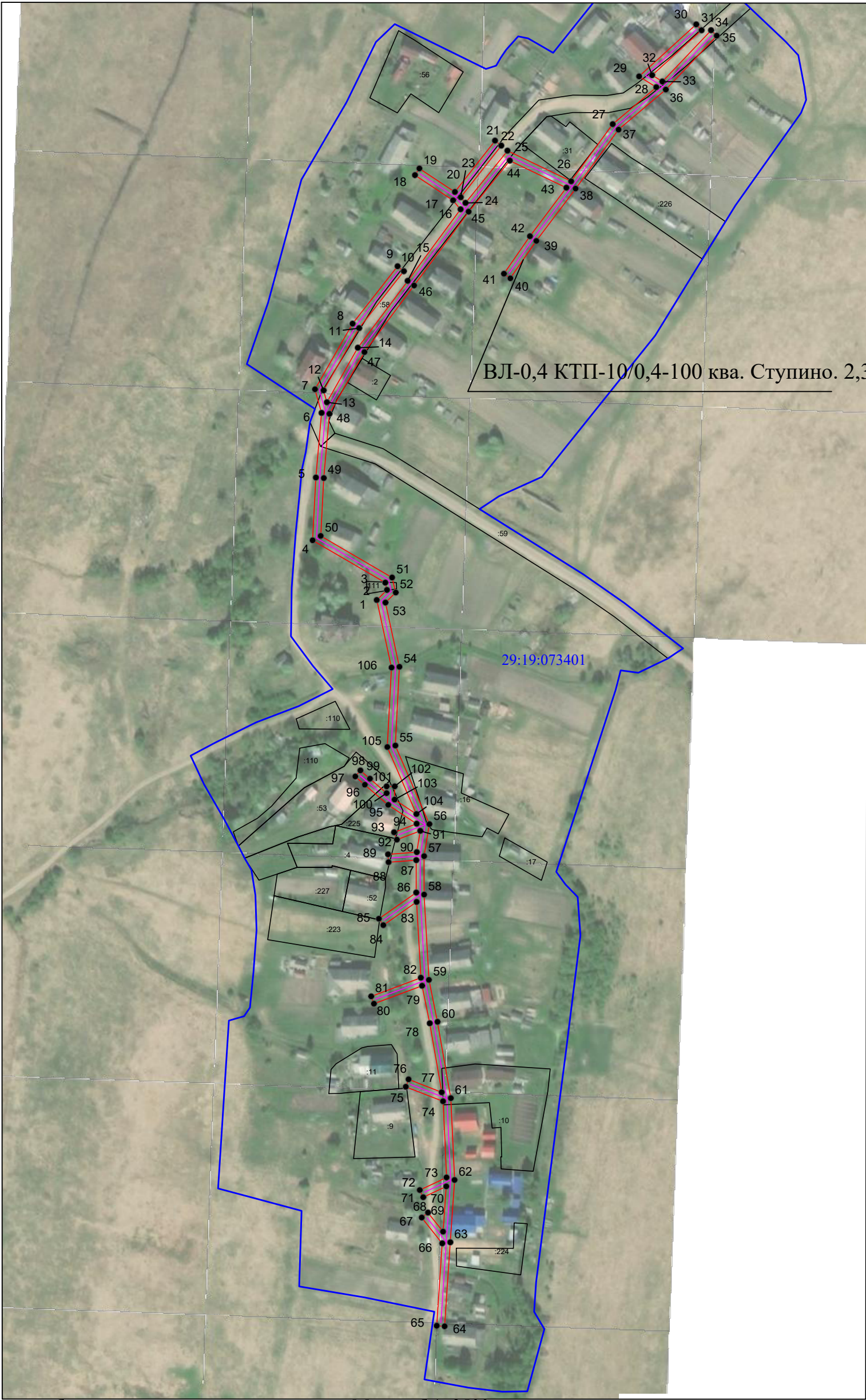
Объект: ВЛ-0,4 КТП-10/0,4-100 ква. Ступино. 2,3км.  
ф76-07

Площадь испрашиваемого публичного сервитута - 6366 кв.  
м

Местоположение: Архангельская область, Холмогорский  
район

УТВЕРЖДЕНА  
распоряжением администрации  
МО «Холмогорский муниципальный район»

от \_\_\_\_\_ 20\_\_ г. № \_\_\_\_\_



Условные обозначения: Масштаб 1: 2500  
- обозначение характерных точек проектных границ публичного сервитута

- 1 - проектируемая зона границ публичного сервитута;
- линия электропередач;
- граница кадастрового квартала

29:19:120501 - номер кадастрового квартала

:1 - граница и номер земельного участка по сведениям ЕГРН



Подпись \_\_\_\_\_ Захаров Д. А. Дата " 13 " августа " 2020 г

Место для оттиска печати (при наличии) лица, составившего описание местоположения границ объекта

Формат А3



Каталог координат публичного сервитута			
Объект: ВЛ-0,4 КТП-10/0,4-100 ква. Ступино. 2,3км. ф76-07			
Обозначение характерных точек границ	Координаты, м		Среднеквадратическая погрешность положения характерных точек (Мп), м
	X	Y	
Система координат МСК-29, зона 3			
1	587156,40	3288116,29	0.1
2	587162,25	3288122,22	0.1
3	587166,50	3288121,19	0.1
4	587191,14	3288079,00	0.1
5	587227,61	3288080,90	0.1
6	587265,16	3288084,19	0.1
7	587278,88	3288080,41	0.1
8	587317,03	3288102,21	0.1
9	587350,41	3288128,36	0.1
10	587347,57	3288131,98	0.1
11	587314,46	3288106,04	0.1
12	587278,25	3288085,36	0.1
13	587271,33	3288087,26	0.1
14	587303,03	3288105,28	0.1
15	587341,93	3288134,26	0.1
16	587383,48	3288164,97	0.1
17	587388,74	3288160,59	0.1
18	587403,36	3288138,47	0.1
19	587407,20	3288141,00	0.1
20	587393,56	3288161,64	0.1
21	587423,38	3288185,02	0.1
22	587420,54	3288188,64	0.1
23	587390,52	3288165,10	0.1
24	587387,19	3288167,86	0.1
25	587417,52	3288192,27	0.1
26	587399,82	3288229,23	0.1
27	587432,98	3288253,39	0.1
28	587454,49	3288278,75	0.1
29	587460,76	3288268,71	0.1
30	587491,01	3288301,93	0.1
31	587487,61	3288305,03	0.1
32	587461,45	3288276,29	0.1
33	587457,72	3288282,26	0.1
34	587487,53	3288310,56	0.1
35	587484,36	3288313,89	0.1
36	587453,10	3288284,22	0.1
37	587429,82	3288256,78	0.1
38	587395,55	3288231,81	0.1
39	587365,13	3288209,00	0.1
40	587343,43	3288193,93	0.1
41	587346,05	3288190,15	0.1
42	587367,82	3288205,27	0.1
43	587396,06	3288226,44	0.1
44	587411,80	3288193,57	0.1
45	587382,15	3288169,71	0.1
46	587339,18	3288137,96	0.1
47	587300,51	3288109,14	0.1
48	587264,67	3288088,76	0.1
49	587227,29	3288085,49	0.1
50	587193,69	3288083,74	0.1
51	587169,49	3288125,21	0.1
52	587160,80	3288127,30	0.1
53	587154,90	3288121,32	0.1
54	587117,57	3288129,46	0.1
55	587071,87	3288127,08	0.1
56	587026,15	3288146,85	0.1
57	587007,55	3288143,80	0.1
58	586985,24	3288143,80	0.1
59	586935,61	3288146,62	0.1
60	586911,26	3288151,59	0.1
61	586866,90	3288159,32	0.1
62	586819,38	3288161,50	0.1
63	586783,14	3288159,00	0.1
64	586734,29	3288155,69	0.1
65	586734,60	3288151,10	0.1
66	586782,56	3288154,35	0.1
67	586797,52	3288142,41	0.1
68	586800,39	3288146,01	0.1
69	586789,35	3288154,81	0.1
70	586815,66	3288156,63	0.1
71	586809,34	3288143,23	0.1
72	586813,50	3288141,27	0.1
73	586820,84	3288156,83	0.1
74	586865,05	3288154,80	0.1
75	586873,54	3288133,13	0.1
76	586877,83	3288134,81	0.1
77	586870,28	3288154,06	0.1
78	586910,40	3288147,07	0.1
79	586932,22	3288142,62	0.1
80	586921,76	3288114,61	0.1
81	586926,07	3288113,01	0.1
82	586936,87	3288141,94	0.1
83	586980,93	3288139,43	0.1
84	586967,44	3288120,12	0.1
85	586971,21	3288117,49	0.1
86	586986,37	3288139,20	0.1
87	587005,25	3288139,20	0.1
88	587004,05	3288123,17	0.1
89	587008,64	3288122,82	0.1
90	587009,89	3288139,52	0.1
91	587022,29	3288141,55	0.1
92	587017,14	3288127,96	0.1
93	587021,44	3288126,33	0.1
94	587026,41	3288139,46	0.1
95	587037,34	3288122,95	0.1
96	587049,07	3288109,32	0.1
97	587053,87	3288103,75	0.1
98	587057,36	3288106,75	0.1
99	587052,56	3288112,31	0.1
100	587044,19	3288122,04	0.1
101	587048,08	3288122,04	0.1
102	587048,08	3288126,64	0.1
103	587040,42	3288126,64	0.1
104	587032,04	3288139,29	0.1
105	587071,03	3288122,43	0.1
106	587117,20	3288124,84	0.1
1	587156,40	3288116,29	0.1

Подпись

Захаров Д. А. Дата " 13 " августа " 2020 г

Место для оттиска печати (при наличии) лица, составившего описание местоположения границ объекта

