

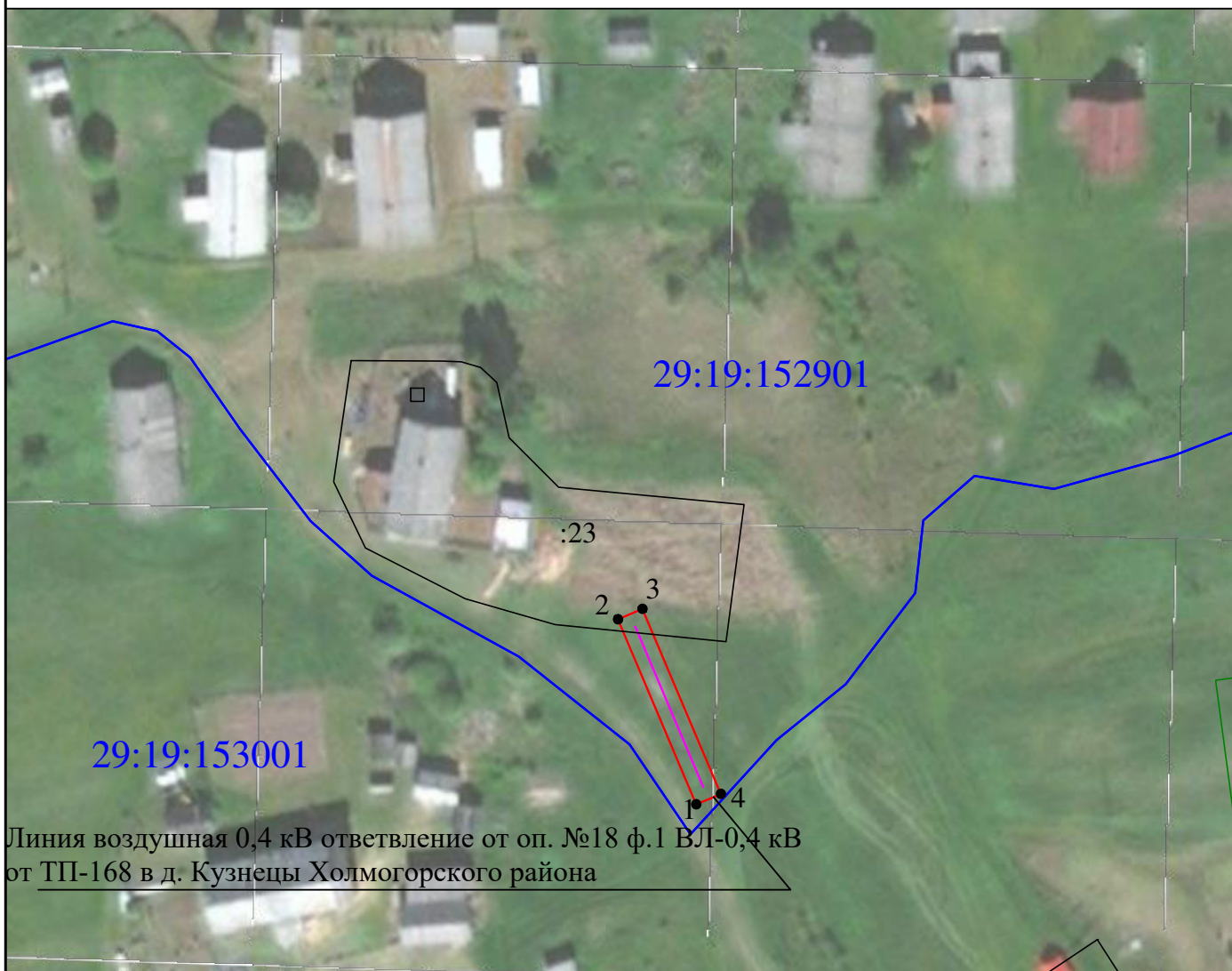
Объект: Линия воздушная 0,4 кВ  
ответвление от оп. №18 ф.1 ВЛ-0,4 кВ от  
ТП-168 в д. Кузнецы Холмогорского  
района

Площадь испрашиваемого публичного  
сервитута - 121 кв. м

Местоположение: Архангельская область,  
Холмогорский район

**УТВЕРЖДЕНА**  
распоряжением администрации  
МО «Холмогорский муниципальный район»

от \_\_\_\_\_ 20\_\_ г. № \_\_\_\_\_



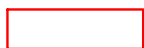
Линия воздушная 0,4 кВ ответвление от оп. №18 ф.1 ВЛ-0,4 кВ  
от ТП-168 в д. Кузнецы Холмогорского района

Масштаб 1: 1000

Условные обозначения:

1

- обозначение характерных точек проектных границ публичного сервитута



- проектируемая зона границ публичного сервитута;



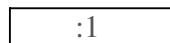
- линия электропередач;



- граница кадастрового квартала

29:19:120501

- номер кадастрового квартала



:1

- граница и номер земельного участка по сведениям ЕГРН



Подпись

Захаров Д.А. Дата "21" сентября " 2020 г

Место для оттиска печати (при наличии) лица, составившего описание местоположения границ объекта

Каталог координат публичного сервитута			
Объект: Линия воздушная 0,4 кВ ответвление от оп. №18 ф.1 ВЛ-0,4 кВ от ТП-168 в д. Кузнецы Холмогорского района			
Обозначение характерных точек границ	Координаты, м		Среднеквадратическая погрешность положения характерных точек (Mt), м
	X	Y	
Система координат МСК-29, зона 3			
1	540202,42	3296736,69	0.1
2	540230,15	3296724,93	0.1
3	540231,71	3296728,62	0.1
4	540203,98	3296740,37	0.1
1	540202.42	3296736.69	0.1



Подпись

Захаров Д. А. Дата "07" сентября "2020 г

Место для оттиска печати (при наличии) лица, составившего описание местоположения границ объекта

Формат А4