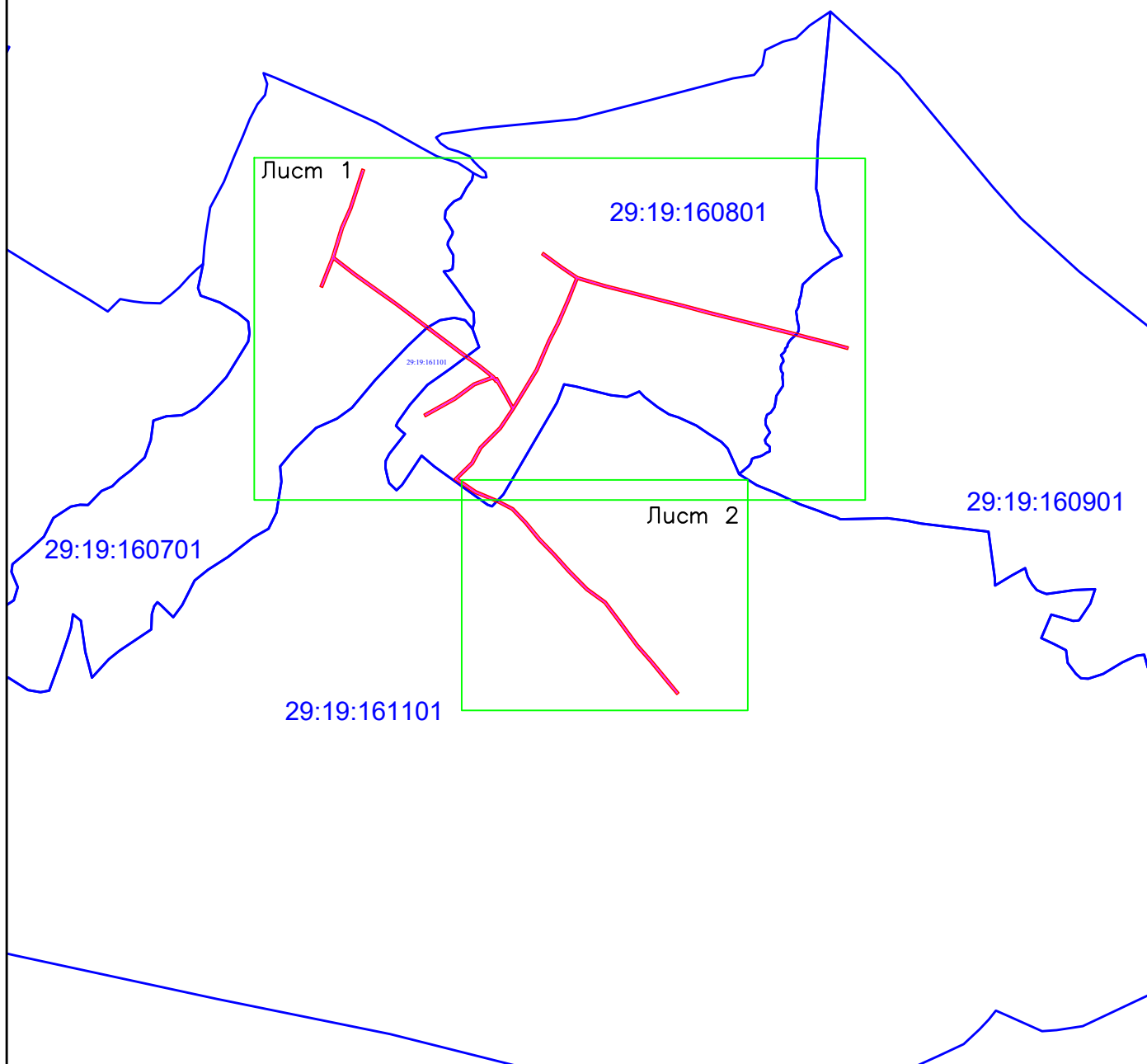




Публичный сервитут охранной зоны "ВЛ-0,4 КВ ПЗ ХОЛМОГОР. 5,6 ЗКМ"
План границ объекта



Масштаб 1: 10000

Условные обозначения:

-  — охранный зона ВЛ
 — граница кадастрового квартала
29:19:120501 — номер кадастрового квартала



Подпись

Захаров Д. А. Дата " 07 " сентября " 2020 г

Место для оттиска печати (при наличии) лица, составившего описание местоположения границ объекта

Формат А4

Объект: ВЛ-0,4 КВ ПЗ
ХОЛМОГОР. 5,63 КМ
Площадь испрашиваемого
публичного сервитута - 9730 кв. м
Местоположение: Архангельская
область, Холмогорский район

УТВЕРЖДЕНА
распоряжением администрации
МО «Холмогорский муниципальный район»

от _____ 20__ г. № _____



Условные обозначения:

Масштаб 1: 2500

- 1 - обозначение характерных точек проектных границ публичного сервитута
- проектируемая зона границ публичного сервитута;
- линия электропередач;
- граница кадастрового квартала
- 29:19:120501 - номер кадастрового квартала
- :1 - граница и номер земельного участка по сведениям ЕГРН



Подпись

Захаров Д. А. Дата " 07 " сентября " 2020 г

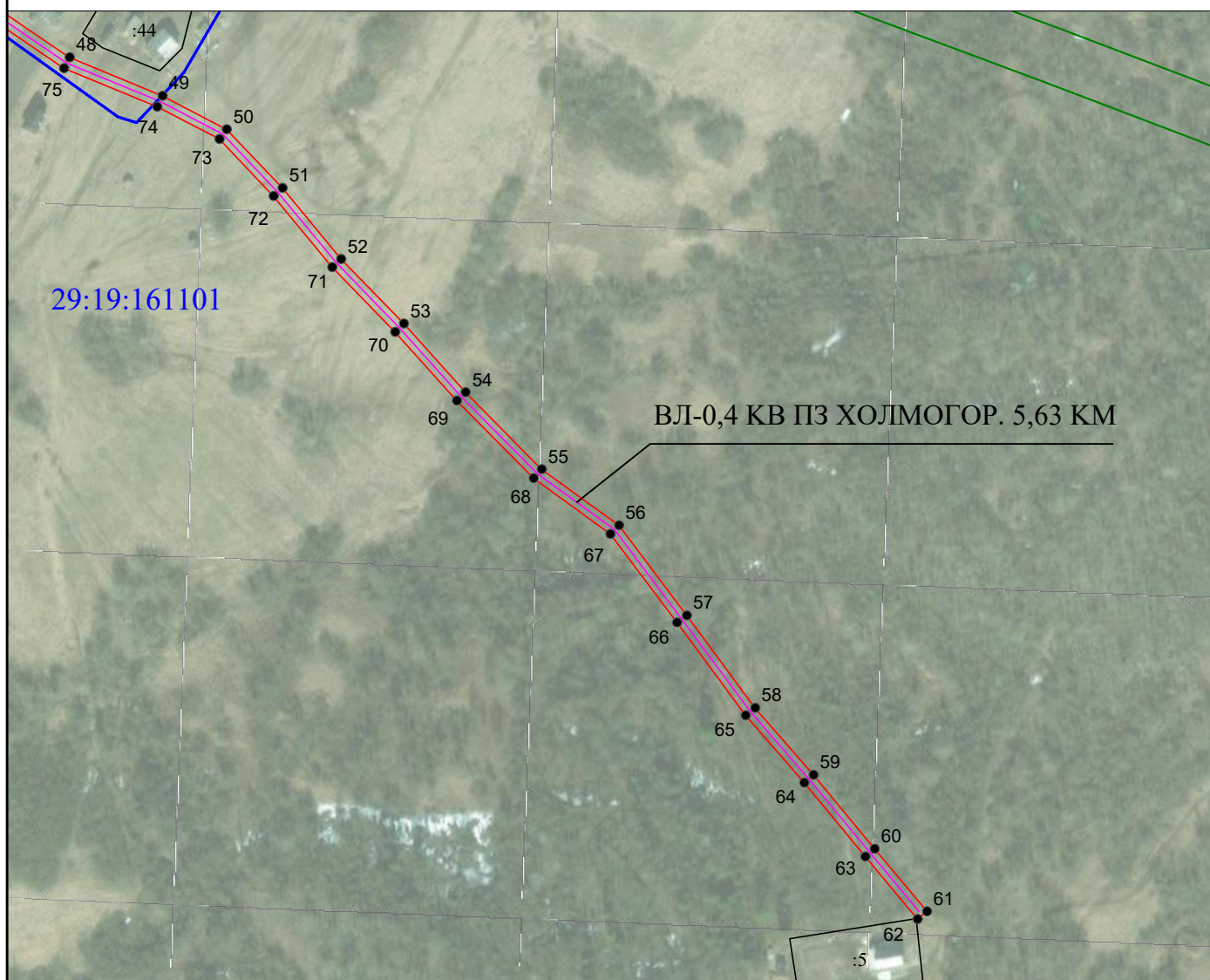
Место для оттиска печати (при наличии) лица, составившего описание местоположения границ объекта

Формат А3

Объект: ВЛ-0,4 КВ ПЗ ХОЛМОГОР. 5,63 КМ





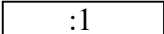
Площадь испрашиваемого публичного сервитута - 9730 кв. м

Местоположение: Архангельская область, Холмогорский район



Условные обозначения:

Масштаб 1: 2500

-  - обозначение характерных точек проектных границ публичного сервитута
-  - проектируемая зона границ публичного сервитута;
-  - линия электропередач;
-  - граница кадастрового квартала
- 29:19:120501 - номер кадастрового квартала
-  - граница и номер земельного участка по сведениям ЕГРН



Подпись

Захаров Д. А. Дата " 07 " сентября " 2020 г

Место для оттиска печати (при наличии) лица, составившего описание местоположения границ объекта

Формат А4

Каталог координат публичного сервитута			
Объект: ВЛ-0,4 КВ ПЗ ХОЛМОГОР. 5,63 КМ			
Обозначение характерных точек границ	Координаты, м		Среднеквадратическая погрешность положения характерных точек (Мп), м
	X	Y	
Система координат МСК-29, зона 3			
1	623117,18	3276783,75	0.1
2	623117,32	3276783,80	0.1
3	623117,55	3276786,70	0.1
4	623091,25	3276801,91	0.1
5	623071,81	3276812,51	0.1
6	623130,82	3276848,34	0.1
7	623177,58	3276868,22	0.1
8	623205,92	3276883,00	0.1
9	623243,27	3276898,88	0.1
10	623277,75	3276912,95	0.1
11	623293,23	3276890,01	0.1
12	623316,02	3276858,52	0.1
13	623319,74	3276861,22	0.1
14	623297,00	3276892,65	0.1
15	623280,72	3276916,78	0.1
16	623267,48	3276961,57	0.1
17	623258,05	3276998,97	0.1
18	623246,68	3277044,10	0.1
19	623235,97	3277086,60	0.1
20	623224,21	3277130,36	0.1
21	623212,98	3277175,44	0.1
22	623202,48	3277217,62	0.1
23	623191,72	3277260,87	0.1
24	623183,78	3277290,94	0.1
25	623175,68	3277323,11	0.1
26	623167,15	3277353,87	0.1
27	623162,72	3277352,64	0.1
28	623171,24	3277321,93	0.1
29	623179,33	3277289,80	0.1
30	623187,26	3277259,74	0.1
31	623198,02	3277216,51	0.1
32	623208,52	3277174,33	0.1
33	623219,75	3277129,20	0.1
34	623231,52	3277085,44	0.1
35	623242,22	3277042,98	0.1
36	623253,59	3276997,85	0.1
37	623263,04	3276960,35	0.1
38	623275,82	3276917,13	0.1
39	623241,50	3276903,12	0.1
40	623203,95	3276887,16	0.1
41	623175,61	3276872,38	0.1
42	623128,72	3276852,44	0.1
43	623065,97	3276814,34	0.1
44	623034,45	3276793,46	0.1
45	623002,81	3276761,67	0.1
46	622977,83	3276747,97	0.1
47	622954,28	3276723,89	0.1
48	622934,59	3276752,81	0.1
49	622919,96	3276788,28	0.1
50	622907,17	3276812,86	0.1
51	622884,69	3276834,20	0.1
52	622857,53	3276856,60	0.1
53	622832,87	3276880,59	0.1
54	622806,62	3276904,16	0.1
55	622777,27	3276933,21	0.1
56	622755,80	3276962,77	0.1
57	622721,37	3276988,68	0.1
58	622686,05	3277014,79	0.1
59	622660,39	3277037,12	0.1
60	622632,16	3277060,51	0.1
61	622608,25	3277080,47	0.1
62	622605,30	3277076,94	0.1
63	622629,22	3277056,97	0.1
64	622657,42	3277033,61	0.1
65	622683,17	3277011,19	0.1
66	622718,62	3276984,99	0.1
67	622752,48	3276959,51	0.1
68	622773,76	3276930,20	0.1
69	622803,47	3276900,81	0.1
70	622829,73	3276877,23	0.1
71	622854,46	3276853,17	0.1
72	622881,64	3276830,75	0.1
73	622903,44	3276810,05	0.1
74	622915,78	3276786,34	0.1
75	622930,52	3276750,62	0.1
76	622953,65	3276716,66	0.1
77	622980,64	3276744,26	0.1
78	623005,60	3276757,95	0.1
79	623037,38	3276789,88	0.1
80	623067,32	3276809,72	0.1
81	623088,99	3276797,90	0.1
82	623110,15	3276785,67	0.1
83	623109,85	3276783,27	0.1
84	623115,25	3276779,48	0.1
85	623104,46	3276750,67	0.1
86	623081,62	3276719,35	0.1
87	623054,28	3276670,35	0.1
88	623058,29	3276668,11	0.1
89	623085,50	3276716,86	0.1
90	623108,55	3276748,46	0.1
91	623118,78	3276775,77	0.1
92	623135,05	3276755,74	0.1
93	623155,38	3276727,22	0.1
94	623180,93	3276693,28	0.1
95	623206,86	3276658,84	0.1
96	623233,55	3276623,38	0.1
97	623259,31	3276587,48	0.1
98	623282,40	3276555,30	0.1
99	623307,72	3276522,43	0.1
100	623288,93	3276514,86	0.1
101	623263,02	3276504,42	0.1
102	623264,74	3276500,16	0.1
103	623290,65	3276510,59	0.1
104	623312,16	3276519,25	0.1
105	623360,26	3276533,73	0.1
106	623391,94	3276547,42	0.1
107	623454,45	3276567,89	0.1
108	623453,02	3276572,26	0.1
109	623390,31	3276551,72	0.1
110	623358,68	3276538,05	0.1
111	623312,25	3276524,09	0.1
112	623286,09	3276558,05	0.1
113	623263,05	3276590,16	0.1
114	623237,26	3276626,11	0.1
115	623210,54	3276661,61	0.1
116	623184,61	3276696,04	0.1
117	623159,09	3276729,94	0.1
118	623138,71	3276758,53	0.1
119	623119,61	3276782,04	0.1
1	623117,18	3276783,75	0.1

