

Условные обозначения:

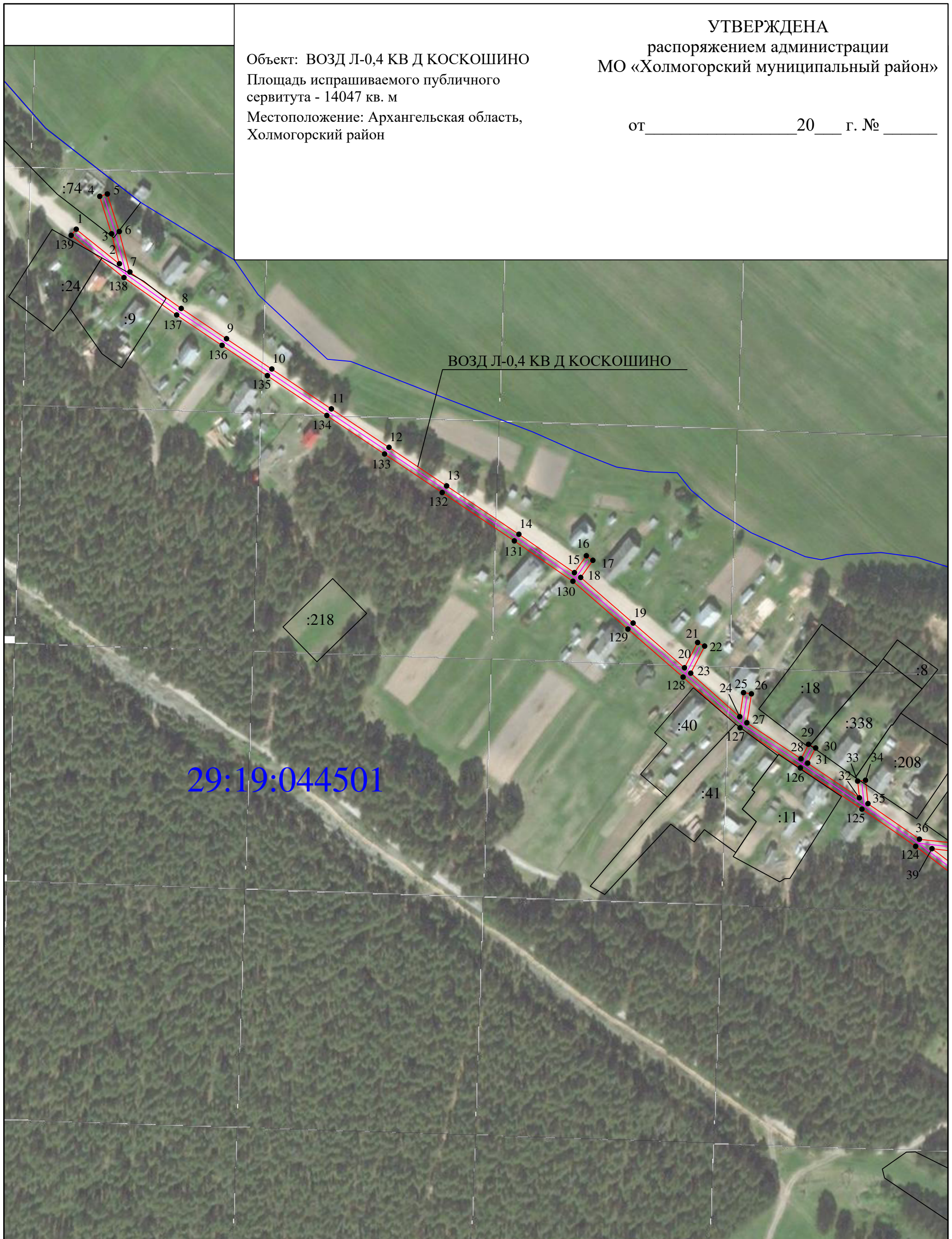
- 1 - обозначение характерных точек проектных границ публичного сервитута
- - проектируемая зона границ публичного сервитута;
- - линия электропередач;
- - граница кадастрового квартала
- 29:19:120501 - номер кадастрового квартала
- :1 - граница и номер земельного участка по сведениям ЕГРН



Подпись
Место для оттиска печати (при наличии) лица, составившего описание местоположения границ объекта

Захаров Д.А. Дата "14" августа " 2020 г

Объект: ВОЗД Л-0,4 КВ Д КОСКОШИНО
Площадь испрашиваемого публичного
сервитута - 14047 кв. м
Местоположение: Архангельская область,
Холмогорский район



Условные обозначения:

Масштаб 1: 2000

- 1 - обозначение характерных точек проектных границ публичного сервитута
- проектируемая зона границ публичного сервитута;
- линия электропередач;
- граница кадастрового квартала
- 29:19:120501 - номер кадастрового квартала
- :1 - граница и номер земельного участка по сведениям ЕГРН



Подпись

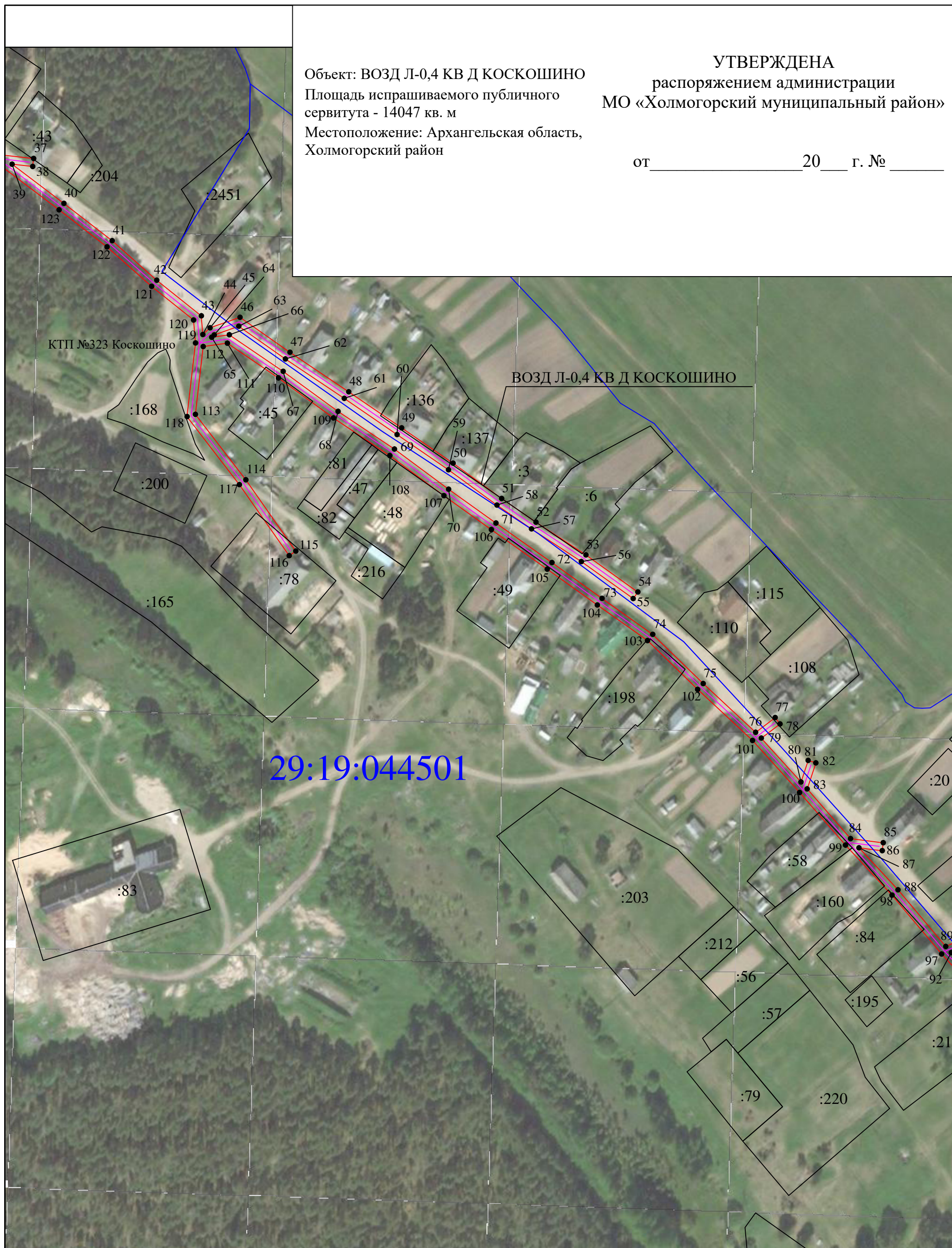
Захаров Д.А. Дата "14" августа " 2020 г

Место для оттиска печати (при наличии) лица, составившего описание местоположения границ объекта

Объект: ВОЗД Л-0,4 КВ Д КОСКОШИНО
Площадь испрашиваемого публичного
сервитута - 14047 кв. м
Местоположение: Архангельская область,
Холмогорский район

УТВЕРЖДЕНА
распоряжением администрации
МО «Холмогорский муниципальный район»

от _____ 20__ г. № _____



Условные обозначения:

Масштаб 1: 2000

- 1 - обозначение характерных точек проектных границ публичного сервитута
- проектируемая зона границ публичного сервитута;
- линия электропередач;
- граница кадастрового квартала
- 29:19:120501 - номер кадастрового квартала
- :1 - граница и номер земельного участка по сведениям ЕГРН



Подпись

Захаров Д.А. Дата "14" августа " 2020 г

Место для оттиска печати (при наличии) лица, составившего описание местоположения границ объекта

Формат А3

Объект: ВОЗД Л-0,4 КВ Д КОСКОШИНО
Площадь испрашиваемого публичного
сервитута - 14047 кв. м
Местоположение: Архангельская область,
Холмогорский район

УТВЕРЖДЕНА
распоряжением администрации
МО «Холмогорский муниципальный район»

от _____ 20__ г. № _____



Условные обозначения:

Масштаб 1: 2500

- 1 - обозначение характерных точек проектных границ публичного сервитута
- - проектируемая зона границ публичного сервитута;
- линия электропередач;
- граница кадастрового квартала
- 29:19:120501 - номер кадастрового квартала
- :1 - граница и номер земельного участка по сведениям ЕГРН



Подпись _____ Захаров Д.А. Дата "14" августа " 2020 г

Место для оттиска печати (при наличии) лица, составившего описание местоположения границ объекта

Формат А3

Каталог координат публичного сервитута			
Объект: ВОЗД Л-0,4 КВ Д КОСКОШИНО			
Обозначение характерных точек границ	Координаты, м		Среднеквадратическая погрешность положения характерных точек (Мп), м
	X	Y	
Система координат МСК-29, зона 3			
1	522028,96	3292193,06	0.1
2	522009,02	3292217,97	0.1
3	522026,30	3292213,44	0.1
4	522047,87	3292206,61	0.1
5	522049,26	3292210,99	0.1
6	522027,58	3292217,87	0.1
7	522004,27	3292223,97	0.1
8	521983,29	3292253,58	0.1
9	521965,82	3292279,67	0.1
10	521948,34	3292305,78	0.1
11	521925,36	3292340,10	0.1
12	521903,15	3292373,32	0.1
13	521880,94	3292406,54	0.1
14	521853,08	3292448,17	0.1
15	521830,98	3292480,18	0.1
16	521840,67	3292487,05	0.1
17	521838,01	3292490,81	0.1
18	521828,17	3292483,82	0.1
19	521801,86	3292514,04	0.1
20	521776,11	3292543,62	0.1
21	521790,69	3292551,17	0.1
22	521788,57	3292555,26	0.1
23	521772,98	3292547,18	0.1
24	521747,84	3292575,45	0.1
25	521761,78	3292577,64	0.1
26	521761,07	3292582,18	0.1
27	521744,42	3292579,57	0.1
28	521723,68	3292610,77	0.1
29	521731,98	3292615,12	0.1
30	521729,85	3292619,20	0.1
31	521721,12	3292614,62	0.1
32	521701,14	3292644,39	0.1
33	521710,80	3292643,39	0.1
34	521711,27	3292647,97	0.1
35	521697,78	3292649,36	0.1
36	521677,28	3292679,00	0.1
37	521675,08	3292698,58	0.1
38	521670,51	3292698,07	0.1
39	521671,84	3292686,25	0.1
40	521649,40	3292715,95	0.1
41	521628,07	3292743,53	
42	521605,43	3292769,09	0.1
43	521585,03	3292794,57	0.1
44	521574,37	3292795,48	0.1
45	521578,16	3292799,55	0.1
46	521584,19	3292816,74	0.1
47	521564,18	3292845,31	0.1
48	521541,59	3292878,98	0.1
49	521520,91	3292909,25	0.1
50	521500,71	3292938,69	0.1
51	521480,51	3292966,47	0.1
52	521466,93	3292986,13	0.1
53	521448,19	3293014,74	0.1
54	521426,97	3293044,46	0.1
55	521423,23	3293041,79	0.1
56	521444,39	3293012,14	0.1
57	521463,12	3292983,57	0.1
58	521476,75	3292963,81	0.1
59	521496,96	3292936,04	0.1
60	521517,11	3292906,65	0.1
61	521537,78	3292876,41	0.1
62	521560,38	3292842,71	0.1
63	521579,07	3292816,03	0.1
64	521574,13	3292801,98	0.1
65	521572,78	3292800,52	0.1
66	521574,22	3292810,60	0.1
67	521553,24	3292841,40	0.1
68	521530,37	3292872,88	0.1
69	521508,81	3292905,12	0.1
70	521485,83	3292936,12	0.1
71	521466,45	3292963,24	0.1
72	521443,83	3292995,26	0.1
73	521423,32	3293023,93	0.1
74	521402,72	3293052,96	0.1
75	521374,59	3293081,86	0.1
76	521346,67	3293111,87	0.1
77	521355,12	3293123,05	0.1
78	521351,46	3293125,82	0.1
79	521343,35	3293115,11	0.1
80	521318,24	3293137,85	0.1
81	521330,61	3293141,96	0.1
82	521329,16	3293146,32	0.1
83	521314,30	3293141,39	0.1
84	521285,86	3293166,19	0.1
85	521283,48	3293184,90	0.1
86	521278,92	3293184,32	0.1
87	521280,61	3293171,03	0.1
88	521256,56	3293193,38	0.1
89	521224,14	3293220,69	0.1
90	521229,52	3293232,34	0.1
91	521225,34	3293234,27	0.1
92	521220,56	3293223,89	0.1
93	521201,45	3293241,55	0.1
94	521183,75	3293257,22	0.1
95	521180,70	3293253,77	0.1
96	521198,37	3293238,13	0.1
97	521219,80	3293218,33	0.1
98	521253,52	3293189,93	0.1
99	521282,15	3293163,32	0.1
100	521312,25	3293137,07	0.1



101	521342,05	3293110,08	0.1
102	521371,25	3293078,69	0.1
103	521399,17	3293050,01	0.1
104	521419,57	3293021,26	0.1
105	521440,08	3292992,60	0.1
106	521462,70	3292960,58	0.1
107	521482,11	3292933,41	0.1
108	521505,05	3292902,47	0.1
109	521526,60	3292870,25	0.1
110	521549,48	3292838,76	0.1
111	521569,41	3292809,49	0.1
112	521567,45	3292795,67	0.1
113	521528,68	3292791,22	0.1
114	521491,19	3292820,10	0.1
115	521450,43	3292848,66	0.1
116	521447,79	3292844,89	0.1
117	521488,47	3292816,40	0.1
118	521527,35	3292786,43	0.1
119	521569,51	3292791,27	0.1
120	521582,68	3292790,15	0.1
121	521601,91	3292766,12	0.1
122	521624,53	3292740,60	0.1
123	521645,74	3292713,16	0.1
124	521673,20	3292676,82	0.1
125	521694,59	3292645,89	0.1
126	521718,38	3292610,45	0.1
127	521741,50	3292575,66	0.1
128	521770,72	3292542,80	0.1
129	521798,39	3292511,02	0.1
130	521825,99	3292479,31	0.1
131	521849,27	3292445,58	0.1
132	521877,12	3292403,98	0.1
133	521899,32	3292370,76	0.1
134	521921,53	3292337,54	0.1
135	521944,51	3292303,22	0.1
136	521962,00	3292277,11	0.1
137	521979,50	3292250,97	0.1
138	522001,04	3292220,57	0.1
139	522025,37	3292190,19	0.1
1	522028,96	3292193,06	0.1
140	520974,74	3293348,19	0.1
141	520974,92	3293349,77	0.1
142	520982,15	3293380,55	0.1
143	520984,30	3293392,65	0.1
144	520949,23	3293409,13	0.1
145	520913,08	3293426,70	0.1
146	520880,22	3293442,24	0.1
147	520843,09	3293460,05	0.1
148	520809,54	3293476,14	0.1
149	520768,03	3293495,75	0.1
150	520735,33	3293511,11	0.1
151	520701,94	3293527,20	0.1
152	520669,03	3293539,84	0.1
153	520645,06	3293549,37	0.1
154	520615,67	3293561,26	0.1
155	520592,19	3293564,62	0.1
156	520591,54	3293560,07	0.1
157	520614,47	3293556,79	0.1
158	520643,34	3293545,11	0.1
159	520667,36	3293535,55	0.1
160	520700,11	3293522,98	0.1
161	520733,35	3293506,96	0.1
162	520766,07	3293491,59	0.1
163	520807,56	3293471,99	0.1
164	520841,10	3293455,90	0.1
165	520878,24	3293438,09	0.1
166	520911,10	3293422,55	0.1
167	520947,25	3293404,98	0.1
168	520979,15	3293389,99	0.1
169	520978,08	3293383,96	0.1
170	520947,24	3293397,51	0.1
171	520910,49	3293415,56	0.1
172	520876,27	3293433,88	0.1
173	520840,18	3293451,64	0.1
174	520822,14	3293460,06	0.1
175	520804,48	3293468,86	0.1
176	520767,05	3293487,73	0.1
177	520729,27	3293505,96	0.1
178	520692,96	3293519,72	0.1
179	520655,82	3293533,36	0.1
180	520618,74	3293547,09	0.1
181	520578,64	3293561,25	0.1
182	520547,14	3293573,59	0.1
183	520513,35	3293587,87	0.1
184	520511,56	3293583,63	0.1
185	520545,41	3293569,33	0.1
186	520577,03	3293556,94	0.1
187	520617,18	3293542,77	0.1
188	520654,23	3293529,04	0.1
189	520691,36	3293515,40	0.1
190	520727,46	3293501,73	0.1
191	520765,02	3293483,61	0.1
192	520802,42	3293464,74	0.1
193	520817,84	3293457,06	0.1
194	520801,34	3293429,04	0.1
195	520782,45	3293397,37	0.1
196	520786,40	3293395,02	0.1
197	520805,30	3293426,69	0.1
198	520821,99	3293455,05	0.1
199	520838,19	3293447,49	0.1
200	520874,17	3293429,78	0.1
201	520908,39	3293411,47	0.1
202	520945,30	3293393,34	0.1
203	520973,64	3293380,89	0.1
204	520969,80	3293352,51	0.1
205	520970,16	3293348,26	0.1
206	520972,45	3293348,45	0.1
140	520974,74	3293348,19	0.1

