

Схема расположения границ публичного сервитута

Утверждена

Кадастровые номера земельных участков, в отношении которых испрашивается публичный сервитут: земли кадастрового квартала 29:19:072101, 29:19:072101:27, 29:19:072101:18, 29:19:072101:24, 29:19:072101:81, 29:19:072101:26, 29:19:072101:3, 29:19:072101:36, 29:19:072101:86

Объект: ВЛ-0,4кВ д.Канзово Холм.район

Площадь испрашиваемого публичного сервитута - 2957 кв. м

Местоположение: Архангельская область, Холмогорский район, МО "МАТИГОРСКОЕ"

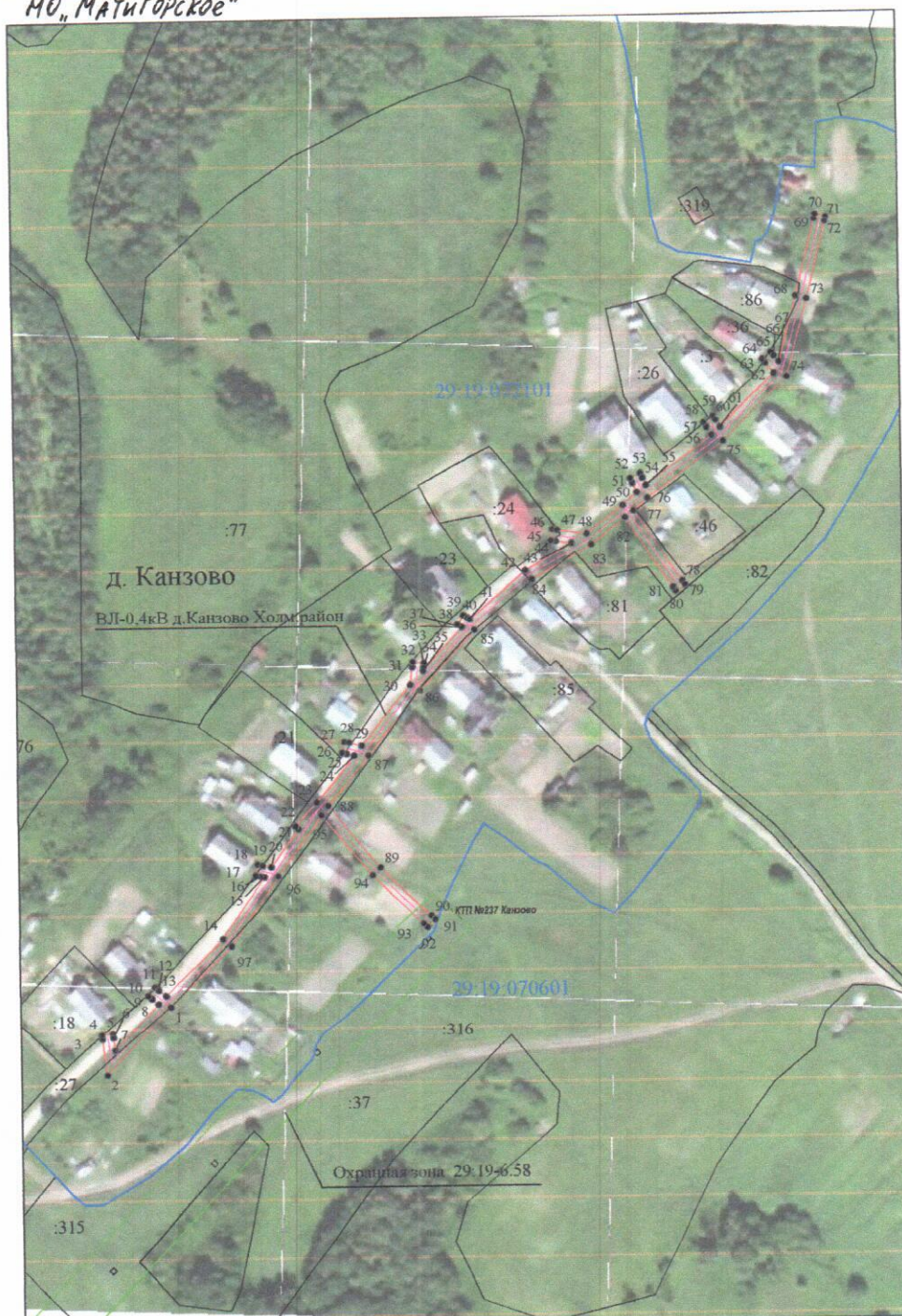
наименование документа об утверждении, включая наименования

органов государственной власти или органов местного

самоуправления, принявших решение об утверждении схемы

или подписавших соглашение о перераспределении земельных участков

от ____/____/20__ № ____



Условные обозначения:

1

- обозначение характерных точек проектных границ публичного сервитута



- проектируемая зона границ публичного сервитута;



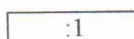
- линия электропередач;



- граница кадастрового квартала

29:19:120501

- номер кадастрового квартала



:1

- граница и номер земельного участка по сведениям ЕГРН

Масштаб 1: 2000



Подпись

Захаров Д. А. Дата "21" мая " 2020 г

Формат А3

Каталог координат публичного сервитута			
Объект: ВЛ-0,4кВ д.Канзово Холм.район			
Обозначение характерных точек границ	Координаты, м		Среднеквадратическая погрешность положения характерных точек (Мп), м
	X	Y	
Система координат МСК-29, зона 3			
1	574327,82	3280766,81	0.1
2	574298,53	3280740,28	0.1
3	574313,94	3280738,33	0.1
4	574315,92	3280738,08	0.1
5	574316,30	3280742,64	0.1
6	574314,52	3280742,89	0.1
7	574309,03	3280743,59	0.1
8	574329,16	3280761,82	0.1
9	574331,33	3280759,14	0.1
10	574332,60	3280757,59	0.1
11	574336,16	3280760,50	0.1
12	574334,90	3280762,05	0.1
13	574332,49	3280765,01	0.1
14	574355,99	3280788,97	0.1
15	574381,76	3280806,31	0.1
16	574382,10	3280804,62	0.1
17	574382,49	3280802,66	0.1
18	574387,00	3280803,56	0.1
19	574386,61	3280805,52	0.1
20	574385,89	3280809,15	0.1
21	574401,63	3280820,62	0.1
22	574402,74	3280819,43	0.1
23	574412,38	3280828,47	0.1
24	574431,56	3280844,12	0.1
25	574432,32	3280841,02	0.1
26	574432,79	3280839,07	0.1
27	574437,26	3280840,17	0.1
28	574436,78	3280842,11	0.1
29	574435,51	3280847,34	0.1
30	574460,55	3280867,73	0.1
31	574468,05	3280868,56	0.1
32	574470,04	3280868,78	0.1
33	574469,53	3280873,35	0.1
34	574467,54	3280873,13	0.1
35	574466,37	3280873,00	0.1
36	574484,31	3280889,41	0.1
37	574484,40	3280889,27	0.1
38	574485,46	3280887,57	0.1
39	574489,36	3280890,01	0.1
40	574488,30	3280891,71	0.1
41	574487,65	3280892,75	0.1
42	574507,90	3280915,98	0.1
43	574519,16	3280935,21	0.1
44	574520,04	3280928,63	0.1
45	574520,30	3280926,65	0.1
46	574524,86	3280927,25	0.1
47	574524,60	3280929,24	0.1
48	574522,97	3280941,50	0.1
49	574534,59	3280956,51	0.1
50	574539,96	3280962,53	0.1



Подпись

Захаров Д. А. Дата "21" мая "2020 г

Место для оттиска печати (при наличии) лица, составившего описание местоположения границ объекта

Формат А3

51	574543,91	3280960,67	0.1
52	574545,72	3280959,82	0.1
53	574547,68	3280963,98	0.1
54	574545,87	3280964,83	0.1
55	574542,88	3280966,24	0.1
56	574562,89	3280993,90	0.1
57	574566,02	3280991,75	0.1
58	574567,68	3280990,62	0.1
59	574570,27	3280994,42	0.1
60	574568,62	3280995,55	0.1
61	574565,88	3280997,42	0.1
62	574587,64	3281019,98	0.1
63	574591,89	3281016,45	0.1
64	574593,43	3281015,17	0.1
65	574596,37	3281018,71	0.1
66	574594,83	3281019,99	0.1
67	574592,37	3281022,03	0.1
68	574620,18	3281029,36	0.1
69	574652,42	3281037,35	0.1
70	574654,37	3281037,83	0.1
71	574653,26	3281042,29	0.1
72	574651,32	3281041,81	0.1
73	574619,04	3281033,81	0.1
74	574586,25	3281025,17	0.1
75	574560,57	3280998,54	0.1
76	574537,60	3280966,79	0.1
77	574532,44	3280961,01	0.1
78	574502,87	3280980,83	0.1
79	574501,20	3280981,94	0.1
80	574498,64	3280978,12	0.1
81	574500,30	3280977,01	0.1
82	574529,52	3280957,43	0.1
83	574518,65	3280943,44	0.1
84	574504,15	3280918,67	0.1
85	574483,14	3280894,58	0.1
86	574458,12	3280871,68	0.1
87	574431,49	3280850,00	0.1
88	574410,87	3280833,18	0.1
89	574385,19	3280854,44	0.1
90	574364,82	3280875,19	0.1
91	574363,21	3280876,84	0.1
92	574359,92	3280873,61	0.1
93	574361,53	3280871,97	0.1
94	574382,07	3280851,05	0.1
95	574407,12	3280830,32	0.1
96	574382,02	3280812,03	0.1
97	574353,03	3280792,53	0.1
1	574327,82	3280766,81	0.1



Подпись

Захаров Д. А. Дата "21" мая " 2020 г

Место для оттиска печати (при наличии) лица, составившего описание местоположения границ объекта

Формат А3