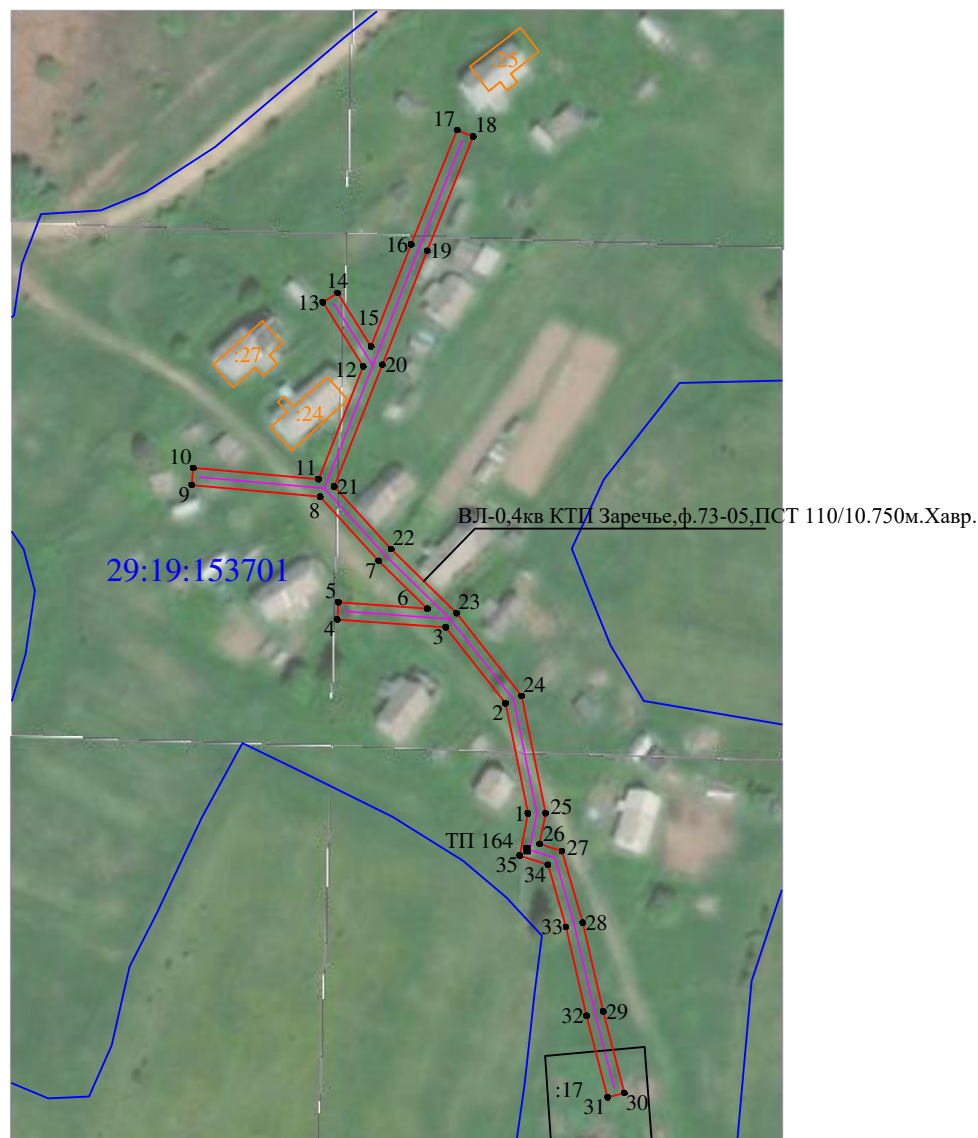


УТВЕРЖДЕНА
распоряжением администрации
МО «Холмогорский муниципальный район»

от _____ 20__ г. № _____

Схема расположения границ публичного сервитута
Объект: ВЛ-0,4кв КТП Заречье, ф.73-05, ПСТ 110/10.750м.Хавр.
Площадь испрашиваемого публичного сервитута - 1697 кв. м



Условные обозначения:

Масштаб 1:2000

- ¹ - обозначение характерных точек проектных границ публичного сервитута
- проектируемая зона границ публичного сервитута;
- линия электропередач;
- граница кадастрового квартала
- 29:19:120501 - номер кадастрового квартала
- :1 - граница и номер земельного участка по сведениям ЕГРН



Кадастровый инженер

Захаров Д.А. Дата 28.07.2020 г.

Место для оттиска печати (при наличии) лица, составившего описание местоположения границ объекта

Приложение 1

Каталог координат публичного сервитута			
Объект: ВЛ-0,4кв КТП Заречье, ф.73-05, ПСТ 110/10.750м.Хавр.			
Обозначение характерных точек границ	Координаты, м		Среднеквадратическая погрешность положения характерных точек (Mt), м
	X	Y	
Система координат МСК-29, зона 3			
1	537100,10	3296008,63	0.1
2	537129,41	3296002,65	0.1
3	537149,69	3295986,71	0.1
4	537151,77	3295957,80	0.1
5	537156,36	3295958,13	0.1
6	537154,66	3295981,81	0.1
7	537167,39	3295968,82	0.1
8	537184,52	3295953,21	0.1
9	537187,59	3295919,02	0.1
10	537192,17	3295919,43	0.1
11	537189,18	3295952,81	0.1
12	537219,22	3295964,69	0.1
13	537236,32	3295953,97	0.1
14	537238,77	3295957,87	0.1
15	537224,54	3295966,78	0.1
16	537251,75	3295977,48	0.1
17	537282,22	3295989,77	0.1
18	537280,50	3295994,04	0.1
19	537250,05	3295981,76	0.1
20	537219,70	3295969,82	0.1
21	537187,22	3295956,98	0.1
22	537170,58	3295972,13	0.1
23	537153,45	3295989,61	0.1
24	537131,39	3296006,94	0.1
25	537100,12	3296013,32	0.1
26	537091,97	3296011,74	0.1
27	537090,02	3296017,70	0.1
28	537070,98	3296023,21	0.1
29	537047,27	3296028,72	0.1
30	537025,56	3296034,32	0.1
31	537024,41	3296029,86	0.1
32	537046,17	3296024,26	0.1
33	537069,82	3296018,76	0.1
34	537086,40	3296013,96	0.1
35	537088,86	3296006,44	0.1
1	537100,10	3296008,63	0.1



Кадастровый инженер

Захаров Д.А. Дата 28.07.2020 г.

Место для оттиска печати (при наличии) лица, составившего описание местоположения границ объекта

Формат А4