

**Схема расположения публичного сервитута
ВЛ-0,4 кВ "Федюнино"**

Земли кадастрового квартала в отношении которых испрашивается публичный сервитут: 35:17:0512001, 35:17:0512005,
35:17:0512002, 35:17:0511029, 35:17:0511006, 35:17:0511007, 35:17:0511009

Площадь испрашиваемого публичного сервитута 33855 кв.м.

Лист 1

Утверждена

_____ (наименование документа об утверждении, включая

_____ наименования органов государственной власти или

_____ органов местного самоуправления, принявших

_____ решение об утверждении схемы или подписавших

_____ соглашение о перераспределении земельных участков

от _____ № _____

Обозначение характерных точек границ	Координаты	
	х	у
Приложение № 1 на 12л.		



Условные обозначения

- - проектные границы публичного сервитута;
- - существующая часть границы земельного участка, имеющиеся в ЕГРН сведения о которой достаточны для определения её местоположения

35:17:0511001 - номер и граница кадастрового квартала;

:42 - кадастровый номер земельного участка, сведения о котором содержатся в ЕГРН;

1 ● - обозначение и номер характерной точки проектных границ публичного сервитута;

35.23.2.33 - обозначение номера территориальных зон, зон с особыми условиями использования территории;

1 ■ - внемасштабное обозначение и номер опоры;

:22 - границы объектов капитального строительства, сведения о котром содержатся в ЕГРН;

Масштаб 1:2000
Система координат: МСК-35, зона 5

Подпись _____

"26" августа 2020 г.

Место для оттиска печати



Схема расположения публичного сервитута
ВЛ-0,4 кВ "Федюнино"

Земли кадастрового квартала в отношении которых испрашивается публичный сервитут: 35:17:0512001, 35:17:0512005,
35:17:0512002, 35:17:0511029, 35:17:0511006, 35:17:0511007, 35:17:0511009

Площадь испрашиваемого публичного сервитута 33855 кв.м.

Лист 2



Условные обозначения

- проектные границы публичного сервитута;
- существующая часть границы земельного участка, имеющиеся в ЕГРН сведения о которой достаточны для определения её местоположения

35:17:0511001 - номер и граница кадастрового квартала;

:42 - кадастровый номер земельного участка, сведения о котором содержатся в ЕГРН;

1 ● - обозначение и номер характерной точки проектных границ публичного сервитута;

35.23.2.33 - обозначение номера территориальных зон, зон с особыми условиями использования территории;

1 ■ - внемасштабное обозначение и номер опоры;

:22 - границы объектов капитального строительства, сведения о котром содержатся в ЕГРН;

Масштаб 1:2000

Система координат: МСК-35, зона 5

Подпись



"26" августа 2020 г.

Место для оттиска печати

Схема расположения публичного сервитута
ВЛ-0,4 кв "Федюнино"

Земли кадастрового квартала в отношении которых испрашивается публичный сервитут: 35:17:0512001, 35:17:0512005,
35:17:0512002, 35:17:0511029, 35:17:0511006, 35:17:0511007, 35:17:0511009

Площадь испрашиваемого публичного сервитута 33855 кв.м.

Лист 3



Условные обозначения

- - проектные границы публичного сервитута;
- - существующая часть границы земельного участка, имеющиеся в ЕГРН сведения о которой достаточны для определения её местоположения
- 35:17:0511001 - номер и граница кадастрового квартала;
- :42 - кадастровый номер земельного участка, сведения о котором содержатся в ЕГРН;
- 1 ● - обозначение и номер характерной точки проектных границ публичного сервитута;
- 35.23.2.33 - обозначение номера территориальных зон, зон с особыми условиями использования территории;
- 1 ■ - внеслужебное обозначение и номер опоры;
- :22 - границы объектов капитального строительства, сведения о котром содержатся в ЕГРН;

Масштаб 1:2000

Система координат: МСК-35, зона 5

Подпись

Место для отиска печати



"26" августа 2020 г.

Схема расположения публичного сервитута
ВЛ-0,4 квВ "Федюнино"

Земли кадастрового квартала в отношении которых испрашивается публичный сервитут: 35:17:0512001, 35:17:0512005,
35:17:0512002, 35:17:0511029, 35:17:0511006, 35:17:0511007, 35:17:0511009

Площадь испрашиваемого публичного сервитута 33855 кв.м.

Лист 4



Условные обозначения

- - проектные границы публичного сервитута;
- - существующая часть границы земельного участка, имеющиеся в ЕГРН сведения о которой достаточны для определения её местоположения
- 35:17:0511001 - номер и граница кадастрового квартала;
- :42 - кадастровый номер земельного участка, сведения о котором содержатся в ЕГРН;
- 1 ● - обозначение и номер характерной точки проектных границ публичного сервитута;
- 35.23.2.33 - обозначение номера территориальных зон, зон с особыми условиями использования территории;
- 1 ■ - внемасштабное обозначение и номер опоры;
- :22 - границы объектов капитального строительства, сведения о котром содержатся в ЕГРН;

Масштаб 1:2000

Система координат: МСК-35, зона 5

Подпись _____
"26" августа 2020 г.



Схема расположения публичного сервитута
ВЛ-0,4 кв "Федюнино"

Земли кадастрового квартала в отношении которых испрашивается публичный сервитут: 35:17:0512001, 35:17:0512005,
35:17:0512002, 35:17:0511029, 35:17:0511006, 35:17:0511007, 35:17:0511009

Площадь испрашиваемого публичного сервитута 33855 кв.м.

Лист 5



Условные обозначения

- - проектные границы публичного сервитута;
- - существующая часть границы земельного участка, имеющиеся в ЕГРН сведения о которой достоячны для определения её местоположения
- 35:17:0511001 - номер и граница кадастрового квартала;
- :42 - кадастровый номер земельного участка, сведения о котором содержатся в ЕГРН;
- 1 ● - обозначение и номер характерной точки проектных границ публичного сервитута;
- 35.23.2.33 - обозначение номера территориальных зон, зон с особыми условиями использования территории;
- 1 ■ - внемасштабное обозначение и номер опоры;
- :22 - границы объектов капитального строительства, сведения о котром содержатся в ЕГРН;

Масштаб 1:2000

Система координат: МСК-35, зона 5

Подпись _____
Место для оттиска печати

Инженер по кадастру
Егорова Елена Владимировна
"26" августа 2020 г.

Схема расположения публичного сервитута
ВЛ-0,4 кВ "Федюнино"

Земли кадастрового квартала в отношении которых испрашивается публичный сервитут: 35:17:0512001, 35:17:0512005, 35:17:0512002, 35:17:0511029, 35:17:0511006, 35:17:0511007, 35:17:0511009

Площадь испрашиваемого публичного сервитута 33855 кв.м.

Лист 6



Условные обозначения

- - проектные границы публичного сервитута;
- - существующая часть границы земельного участка, имеющиеся в ЕГРН сведения о которой достаточны для определения её местоположения

35:17:0511001 - номер и граница кадастрового квартала;

:42 - кадастровый номер земельного участка, сведения о котором содержатся в ЕГРН;

1 ● - обозначение и номер характерной точки проектных границ публичного сервитута;

35.23.2.33 - обозначение номера территориальных зон, зон с особыми условиями использования территории;

1 ■ - внемасштабное обозначение и номер опоры;

:22 - границы объектов капитального строительства, сведения о котром содержатся в ЕГРН;

Масштаб 1:2000

Система координат: МСК-35, зона 5

Подпись

"26" августа 2020 г.

Место для оттиска печати

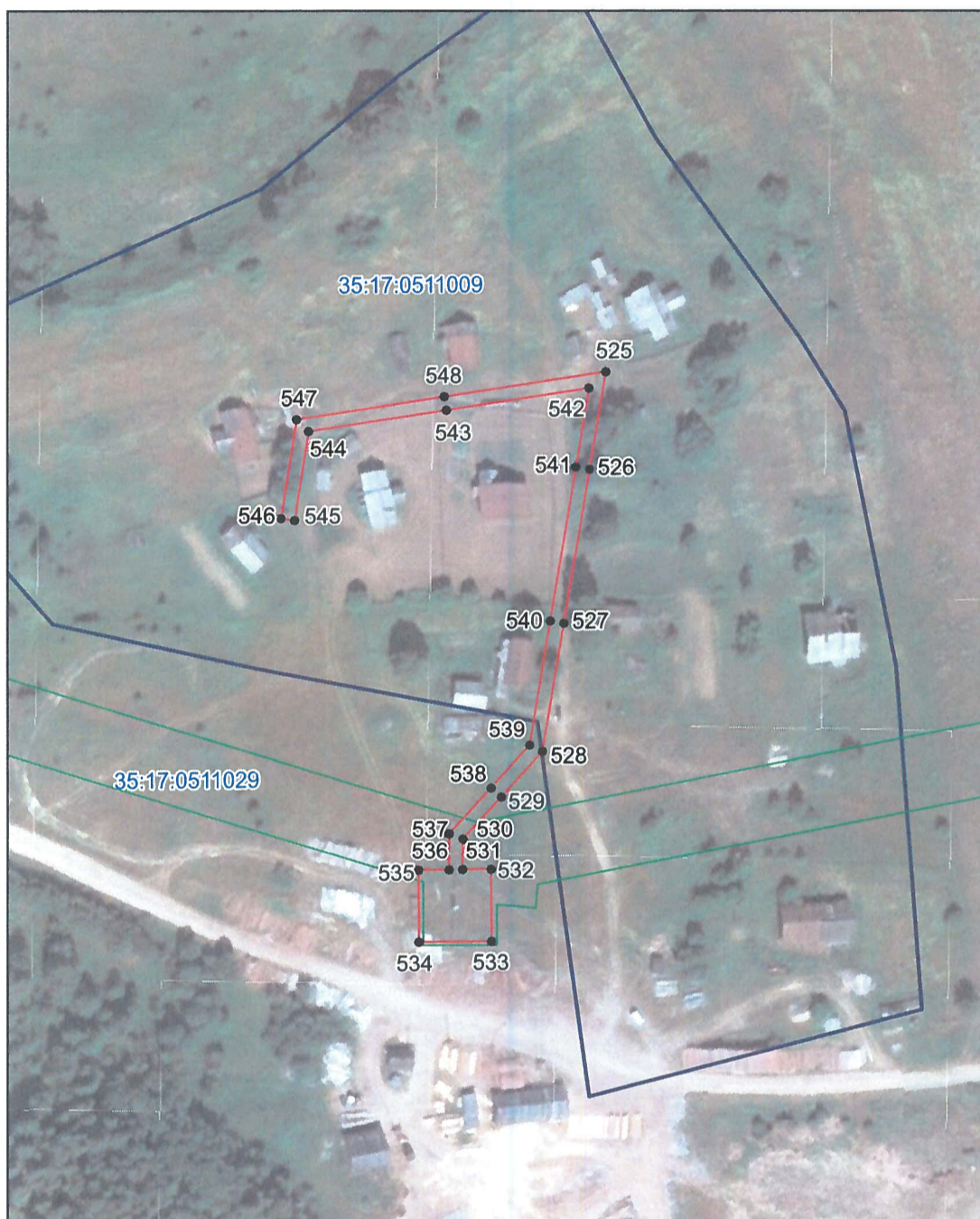


Схема расположения публичного сервитута
ВЛ-0,4 кВ "Федюнино"



Земли кадастрового квартала в отношении которых испрашивается публичный сервитут: 35:17:0512001, 35:17:0512005,
35:17:0512002, 35:17:0511029, 35:17:0511006, 35:17:0511007, 35:17:0511009

Площадь испрашиваемого публичного сервитута 33855 кв.м.

Лист 7



Условные обозначения

-  - проектные границы публичного сервитута;
-  - существующая часть границы земельного участка, имеющиеся в ЕГРН сведения о которой достаточны для определения её местоположения

35:17:0511001 - номер и граница кадастрового квартала;

:42 - кадастровый номер земельного участка, сведения о котором содержатся в ЕГРН;

1 ● - обозначение и номер характерной точки проектных границ публичного сервитута;

35.23.2.33 - обозначение номера территориальных зон, зон с особыми условиями использования территории;

1 ■ - внемасштабное обозначение и номер опоры;

:22 - границы объектов капитального строительства, сведения о котром содержатся в ЕГРН;

Масштаб 1:2000

Система координат: МСК-35, зона 5

Подпись



"26" августа 2020 г.

Место для отриски печати

Каталог координат границы публичного сервитута

Обозначение характерных точек	Координаты, м	
	X	Y
1	2	3
Система координат МСК-35, зона 5		
1	449274.47	5190183.01
2	449270.69	5190181.71
3	449284.35	5190142.16
4	449299.07	5190099.55
5	449307.94	5190061.38
6	449305.42	5190061.05
7	449306.58	5190052.03
8	449285.74	5190049.33
9	449269.64	5190076.23
10	449252.54	5190104.78
11	449232.80	5190137.74
12	449203.24	5190122.06
13	449179.31	5190109.37
14	449143.61	5190090.44
15	449145.49	5190086.90
16	449181.19	5190105.83
17	449205.12	5190118.52
18	449231.32	5190132.42
19	449249.10	5190102.72
20	449266.20	5190074.17
21	449281.36	5190048.84
22	449239.42	5190044.46
23	449239.84	5190040.48
24	449284.95	5190045.20
25	449307.09	5190048.06
26	449308.13	5190040.02
27	449328.94	5190042.73
28	449326.24	5190063.76
29	449311.92	5190061.90
30	449303.31	5190098.99
31	449332.21	5190113.26
32	449361.06	5190127.50
33	449359.30	5190131.08
34	449330.43	5190116.84
35	449302.15	5190102.88
36	449288.13	5190143.46
1	449274.47	5190183.01
37	448929.48	5190463.97
38	448926.56	5190461.23
39	448956.73	5190429.05

40	448899.30	5190377.13
41	448901.98	5190374.17
42	448960.53	5190427.10
43	448993.89	5190434.96
44	449002.61	5190391.35
45	448976.85	5190370.21
46	448957.02	5190353.94
47	448930.05	5190331.80
48	448910.75	5190315.95
49	448886.78	5190327.60
50	448885.04	5190324.00
51	448907.38	5190313.14
52	448876.27	5190286.97
53	448843.97	5190259.80
54	448831.10	5190272.60
55	448815.65	5190287.96
56	448794.29	5190310.02
57	448755.32	5190293.54
58	448756.88	5190289.86
59	448793.33	5190305.26
60	448811.21	5190286.78
61	448787.55	5190268.72
62	448760.72	5190248.23
63	448763.14	5190245.05
64	448789.97	5190265.54
65	448814.04	5190283.91
66	448828.28	5190269.76
67	448840.93	5190257.18
68	448827.98	5190245.71
69	448802.94	5190223.54
70	448771.41	5190195.63
71	448751.36	5190177.86
72	448785.82	5190146.76
73	448800.19	5190128.30
74	448811.98	5190113.16
75	448810.89	5190099.12
76	448797.30	5190097.21
77	448800.25	5190075.94
78	448782.87	5190059.46
79	448764.18	5190041.75
80	448771.89	5190002.04
81	448780.47	5189957.90
82	448790.84	5189939.54
83	448803.22	5189917.64
84	448843.07	5189864.15
85	448856.53	5189844.74
86	448875.48	5189817.43
87	448885.49	5189803.01

88	448919.54	5189824.83
89	448954.79	5189847.41
90	448993.10	5189873.23
91	449033.60	5189900.53
92	449031.36	5189903.85
93	448990.86	5189876.55
94	448952.59	5189850.75
95	448917.38	5189828.19
96	448886.57	5189808.45
97	448878.76	5189819.71
98	448859.81	5189847.02
99	448847.41	5189864.91
100	448867.80	5189880.29
101	448888.73	5189896.08
102	448924.47	5189923.04
103	448962.86	5189951.99
104	448960.46	5189955.19
105	448922.07	5189926.24
106	448886.33	5189899.28
107	448865.40	5189883.49
108	448845.07	5189868.16
109	448807.72	5189918.27
110	448835.46	5189937.93
111	448857.66	5189953.66
112	448888.30	5189975.37
113	448920.89	5189998.47
114	448918.57	5190001.73
115	448885.98	5189978.63
116	448855.34	5189956.92
117	448833.14	5189941.19
118	448805.54	5189921.63
119	448794.32	5189941.50
120	448784.96	5189958.09
121	448822.49	5189986.17
122	448820.09	5189989.37
123	448783.71	5189962.15
124	448775.81	5190002.80
125	448768.52	5190040.35
126	448784.04	5190055.06
127	448790.17	5190047.35
128	448793.31	5190049.83
129	448786.96	5190057.82
130	448806.85	5190076.68
131	448822.40	5190078.87
132	448821.51	5190085.28
133	448827.32	5190083.46
134	448869.28	5190065.71
135	448903.05	5190051.43

136	448956.83	5190020.09
137	448998.44	5190008.41
138	449031.24	5189999.20
139	449032.32	5190003.06
140	448999.52	5190012.27
141	448962.13	5190022.77
142	448988.91	5190042.23
143	449016.79	5190062.50
144	449045.79	5190083.58
145	449077.00	5190106.28
146	449139.74	5190149.86
147	449169.30	5190170.39
148	449167.02	5190173.67
149	449137.46	5190153.14
150	449074.68	5190109.54
151	449043.43	5190086.82
152	449014.43	5190065.74
153	448986.55	5190045.47
154	448957.49	5190024.35
155	448907.77	5190053.32
156	448930.53	5190068.38
157	448953.71	5190086.54
158	448974.76	5190103.04
159	449003.32	5190125.42
160	449023.76	5190141.44
161	449055.63	5190166.41
162	449088.89	5190192.47
163	449121.23	5190217.81
164	449150.44	5190240.71
165	449171.29	5190257.05
166	449197.41	5190230.93
167	449200.23	5190233.75
168	449174.38	5190259.60
169	449193.42	5190276.04
170	449218.45	5190297.64
171	449215.83	5190300.66
172	449190.80	5190279.06
173	449170.14	5190261.22
174	449147.98	5190243.85
175	449118.77	5190220.95
176	449086.43	5190195.61
177	449053.17	5190169.55
178	449021.30	5190144.58
179	449000.86	5190128.56
180	448972.30	5190106.18
181	448951.25	5190089.68
182	448928.19	5190071.62
183	448903.77	5190055.47

184	448870.84	5190069.39
185	448828.70	5190087.22
186	448822.17	5190089.27
187	448851.56	5190097.57
188	448881.52	5190120.10
189	448907.24	5190139.45
190	448935.60	5190160.78
191	448962.71	5190181.17
192	448994.36	5190204.97
193	449024.22	5190227.43
194	449053.23	5190249.25
195	449080.55	5190269.80
196	449112.22	5190293.62
197	449142.98	5190316.76
198	449171.43	5190339.88
199	449194.44	5190361.16
200	449191.72	5190364.10
201	449168.81	5190342.90
202	449140.52	5190319.92
203	449109.82	5190296.82
204	449079.48	5190274.00
205	449068.40	5190284.11
206	449065.70	5190281.15
207	449076.22	5190271.55
208	449050.83	5190252.45
209	449021.82	5190230.63
210	448991.96	5190208.17
211	448960.31	5190184.37
212	448933.20	5190163.98
213	448904.84	5190142.65
214	448879.12	5190123.30
215	448849.76	5190101.21
216	448820.45	5190092.92
217	448819.84	5190097.32
218	448831.53	5190115.20
219	448817.81	5190132.20
220	448802.20	5190151.52
221	448819.06	5190165.36
222	448849.37	5190190.24
223	448880.24	5190215.59
224	448912.55	5190239.12
225	448946.17	5190263.61
226	448981.53	5190289.37
227	449013.87	5190312.94
228	449046.47	5190336.70
229	449065.53	5190310.19
230	449036.25	5190292.38
231	449038.33	5190288.96

232	449071.31	5190309.01
233	449049.59	5190339.19
234	449062.03	5190350.09
235	449081.93	5190363.93
236	449107.59	5190390.47
237	449134.43	5190418.23
238	449157.67	5190442.28
239	449154.79	5190445.06
240	449131.55	5190421.01
241	449106.25	5190394.84
242	449087.09	5190417.55
243	449084.03	5190414.97
244	449103.45	5190391.95
245	449079.33	5190366.99
246	449059.57	5190353.25
247	449045.71	5190341.11
248	449011.51	5190316.18
249	448979.17	5190292.61
250	448943.81	5190266.85
251	448910.19	5190242.36
252	448877.80	5190218.75
253	448846.83	5190193.34
254	448816.52	5190168.46
255	448796.60	5190152.10
256	448814.69	5190129.68
257	448826.59	5190114.96
258	448816.78	5190099.95
259	448814.94	5190099.69
260	448816.08	5190114.40
261	448803.35	5190130.76
262	448788.76	5190149.50
263	448757.36	5190177.84
264	448774.07	5190192.63
265	448805.60	5190220.54
266	448830.64	5190242.71
267	448845.19	5190255.59
268	448878.85	5190283.91
269	448912.30	5190312.04
270	448932.59	5190328.70
271	448959.56	5190350.84
272	448979.39	5190367.11
273	449005.64	5190388.65
274	449025.11	5190391.06
275	449024.61	5190395.02
276	449006.41	5190392.77
277	448997.01	5190439.80
278	448960.25	5190431.16
37	448929.48	5190463.97

279	448425.69	5190642.36
280	448423.59	5190638.96
281	448475.36	5190606.84
282	448491.98	5190587.81
283	448526.15	5190548.73
284	448555.84	5190514.76
285	448585.05	5190481.34
286	448620.45	5190440.83
287	448649.41	5190407.70
288	448681.34	5190371.17
289	448708.92	5190339.62
290	448665.82	5190333.84
291	448666.36	5190329.88
292	448713.59	5190336.22
293	448736.00	5190349.23
294	448754.27	5190344.06
295	448757.82	5190356.76
296	448771.80	5190348.00
297	448773.92	5190351.38
298	448758.94	5190360.77
299	448760.30	5190365.62
300	448754.95	5190367.10
301	448776.80	5190399.96
302	448799.77	5190404.36
303	448837.55	5190411.60
304	448836.79	5190415.52
305	448799.01	5190408.28
306	448774.40	5190403.58
307	448750.88	5190368.22
308	448739.39	5190371.40
309	448734.16	5190352.78
310	448713.31	5190340.70
311	448684.36	5190373.81
312	448652.43	5190410.34
313	448623.47	5190443.47
314	448588.07	5190483.98
315	448558.86	5190517.40
316	448529.17	5190551.37
317	448495.00	5190590.45
318	448477.98	5190609.92
279	448425.69	5190642.36
319	450486.63	5190828.36
320	450486.28	5190807.16
321	450491.06	5190807.06
322	450484.88	5190785.85
323	450454.87	5190787.50

324	450454.65	5190783.50
325	450483.73	5190781.90
326	450473.45	5190746.60
327	450432.82	5190742.28
328	450433.24	5190738.30
329	450476.53	5190742.90
330	450488.28	5190783.20
331	450495.21	5190806.98
332	450507.27	5190806.74
333	450507.41	5190815.21
334	450538.30	5190813.09
335	450571.01	5190810.84
336	450593.81	5190786.33
337	450582.00	5190785.39
338	450582.32	5190781.41
339	450597.28	5190782.60
340	450623.44	5190754.45
341	450636.95	5190739.42
342	450653.12	5190721.43
343	450670.76	5190701.80
344	450673.74	5190704.48
345	450656.10	5190724.11
346	450639.93	5190742.10
347	450627.52	5190755.91
348	450646.92	5190781.94
349	450659.46	5190798.77
350	450682.26	5190784.79
351	450684.36	5190788.21
352	450658.44	5190804.09
353	450643.72	5190784.34
354	450624.76	5190758.91
355	450599.54	5190786.03
356	450572.87	5190814.72
357	450538.58	5190817.09
358	450507.48	5190819.22
359	450507.62	5190827.94
319	450486.63	5190828.36
360	446950.84	5191112.37
361	446948.16	5191109.41
362	446981.06	5191079.69
363	447004.20	5191058.78
364	447027.72	5191037.06
365	447052.53	5191014.15
366	447075.84	5190992.63
367	447100.38	5190969.97
368	447121.60	5190950.38
369	447129.77	5190923.77

370	447133.59	5190924.95
371	447127.09	5190946.13
372	447152.83	5190926.50
373	447181.38	5190904.36
374	447211.33	5190881.14
375	447186.33	5190866.00
376	447158.62	5190849.23
377	447129.03	5190831.31
378	447099.36	5190813.35
379	447066.46	5190793.43
380	447039.29	5190776.98
381	447036.68	5190790.97
382	447027.23	5190828.37
383	447018.79	5190861.77
384	447029.54	5190862.95
385	447029.10	5190866.93
386	447017.80	5190865.69
387	447009.37	5190899.09
388	447025.70	5190907.15
389	447023.94	5190910.73
390	447004.69	5190901.25
391	447014.35	5190863.02
392	447023.35	5190827.39
393	447032.78	5190790.11
394	447035.68	5190774.48
395	447019.28	5190759.12
396	446994.09	5190735.54
397	446987.34	5190743.08
398	446979.33	5190735.81
399	446959.89	5190761.51
400	446928.40	5190803.14
401	446925.20	5190800.72
402	446956.69	5190759.09
403	446976.35	5190733.11
404	446970.86	5190728.13
405	446985.77	5190711.70
406	447002.15	5190726.55
407	446996.77	5190732.55
408	447022.02	5190756.20
409	447039.07	5190772.17
410	447065.41	5190788.11
411	447065.10	5190775.71
412	447069.10	5190775.61
413	447069.47	5190790.57
414	447101.44	5190809.93
415	447130.57	5190827.57
416	447141.65	5190826.95
417	447141.87	5190830.95

418	447136.64	5190831.24
419	447160.70	5190845.81
420	447188.41	5190862.58
421	447214.80	5190878.56
422	447280.00	5190834.61
423	447315.34	5190810.79
424	447356.58	5190783.00
425	447358.82	5190786.32
426	447317.58	5190814.11
427	447282.24	5190837.93
428	447216.03	5190882.56
429	447183.84	5190907.52
430	447155.27	5190929.68
431	447124.67	5190952.99
432	447103.10	5190972.91
433	447078.56	5190995.57
434	447055.58	5191016.78
435	447046.83	5191038.71
436	447043.11	5191037.23
437	447048.75	5191023.09
438	447030.44	5191040.00
439	447008.40	5191060.35
440	447028.69	5191081.87
441	447051.27	5191105.83
442	447048.35	5191108.57
443	447025.77	5191084.61
444	447005.44	5191063.05
445	446983.74	5191082.65
360	446950.84	5191112.37
446	448778.67	5192016.42
447	448757.91	5192013.55
448	448759.06	5192005.22
449	448723.60	5191994.77
450	448706.18	5191942.79
451	448729.30	5191902.92
452	448732.76	5191904.92
453	448710.54	5191943.23
454	448726.74	5191991.53
455	448759.61	5192001.22
456	448760.77	5191992.75
457	448774.01	5191994.58
458	448775.72	5191978.58
459	448777.37	5191947.75
460	448778.97	5191917.82
461	448808.15	5191897.75
462	448837.80	5191877.35
463	448826.97	5191857.90

464	448830.47	5191855.96
465	448841.11	5191875.08
466	448862.48	5191860.38
467	448886.67	5191843.75
468	448868.95	5191818.64
469	448872.21	5191816.34
470	448889.47	5191840.79
471	448910.43	5191811.17
472	448932.98	5191779.30
473	448952.03	5191762.00
474	448977.94	5191744.75
475	448970.47	5191743.27
476	448971.25	5191739.35
477	448982.59	5191741.60
478	449006.79	5191723.72
479	449003.90	5191701.50
480	449007.86	5191700.98
481	449010.46	5191721.00
482	449035.92	5191702.19
483	449014.11	5191667.21
484	449017.51	5191665.09
485	449040.01	5191701.18
486	449054.21	5191708.70
487	449052.33	5191712.24
488	449038.77	5191705.06
489	449012.04	5191724.81
490	449024.34	5191736.29
491	449060.34	5191780.34
492	449057.24	5191782.88
493	449021.42	5191739.03
494	449008.78	5191727.23
495	448984.31	5191745.31
496	448954.49	5191765.16
497	448936.88	5191781.18
498	448950.92	5191811.91
499	448965.82	5191844.50
500	448994.73	5191851.43
501	448993.79	5191855.31
502	448964.88	5191848.38
503	448944.73	5191864.30
504	448922.76	5191881.65
505	448895.95	5191902.82
506	448893.47	5191899.68
507	448920.28	5191878.51
508	448942.25	5191861.16
509	448961.93	5191845.61
510	448947.28	5191813.57
511	448934.08	5191784.67

512	448913.69	5191813.49
513	448890.83	5191845.76
514	448864.74	5191863.68
515	448841.56	5191879.62
516	448810.41	5191901.05
517	448782.85	5191920.00
518	448781.37	5191947.97
519	448779.87	5191976.00
520	448818.15	5191964.95
521	448819.25	5191968.79
522	448779.57	5191980.25
523	448777.97	5191995.13
524	448781.53	5191995.62
446	448778.67	5192016.42
525	443954.29	5194478.32
526	443925.78	5194473.57
527	443880.48	5194466.04
528	443843.01	5194459.82
529	443829.75	5194447.75
530	443817.45	5194436.55
531	443808.48	5194436.41
532	443808.56	5194444.73
533	443787.56	5194444.87
534	443787.36	5194423.68
535	443808.36	5194423.54
536	443808.44	5194432.41
537	443819.03	5194432.57
538	443832.45	5194444.79
539	443844.83	5194456.06
540	443881.14	5194462.10
541	443926.44	5194469.63
542	443949.49	5194473.46
543	443943.09	5194431.72
544	443936.90	5194391.40
545	443910.77	5194387.28
546	443911.39	5194383.32
547	443940.42	5194387.90
548	443947.05	5194431.12
525	443954.29	5194478.32