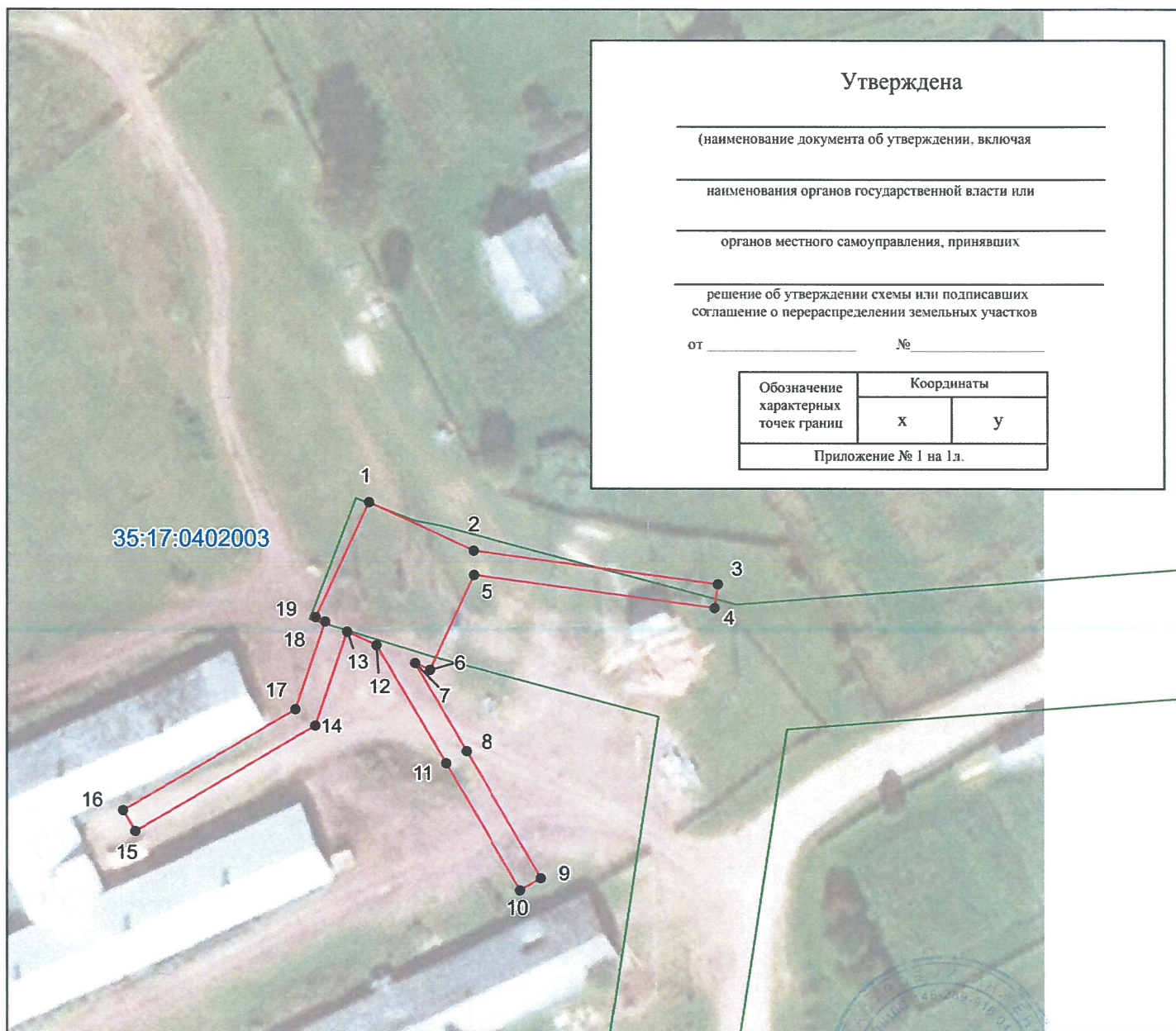


Схема расположения публичного сервитута
ВЛ-0,4 кВ ф.Голузино

Земли кадастрового квартала в отношении которых испрашивается публичный сервитут:
35:17:0402003

Площадь испрашиваемого публичного сервитута 0,979 кв.м.

Лист 1



Масштаб 1:1000

Система координат: МСК-35, зона 4



Подпись

Е.И. Ефремова
Ефремова
Елена
Владимировна
квалификационный
классификационный
43-16-430

"09" июля 2020 г.

Место для оттиска печати

Условные обозначения

-  - проектные границы публичного сервитута;
-  - существующая часть границы земельного участка, имеющиеся в ЕГРН сведения о которой достаточны для определения её местоположения
- 35:17:0402003 - номер и граница кадастрового квартала;
- :42 - кадастровый номер земельного участка, сведения о котором содержатся в ЕГРН;
- 1● - обозначение и номер характерной точки проектных границ публичного сервитута;
- 35.23.2.33 - обозначение номера территориальных зон, зон с особыми условиями использования территории;
- 1■ - внемасштабное обозначение и номер опоры;
- :22 - границы объектов капитального строительства, сведения о котром содержатся в ЕГРН;

Каталог координат границы публичного сервитута

Обозначение характерных точек	Координаты, м	
	X	Y
1	2	3
Система координат МСК-35, зона 4		
1	425450.49	4313038.07
2	425442.42	4313055.45
3	425436.87	4313096.20
4	425432.91	4313095.66
5	425438.38	4313055.50
6	425422.55	4313048.15
7	425423.72	4313045.63
8	425409.03	4313054.26
9	425387.86	4313066.69
10	425385.84	4313063.23
11	425407.01	4313050.82
12	425426.67	4313039.27
13	425428.93	4313034.39
14	425413.27	4313029.09
15	425395.68	4312999.04
16	425399.14	4312997.02
17	425415.97	4313025.79
18	425430.63	4313030.75
19	425431.35	4313029.19