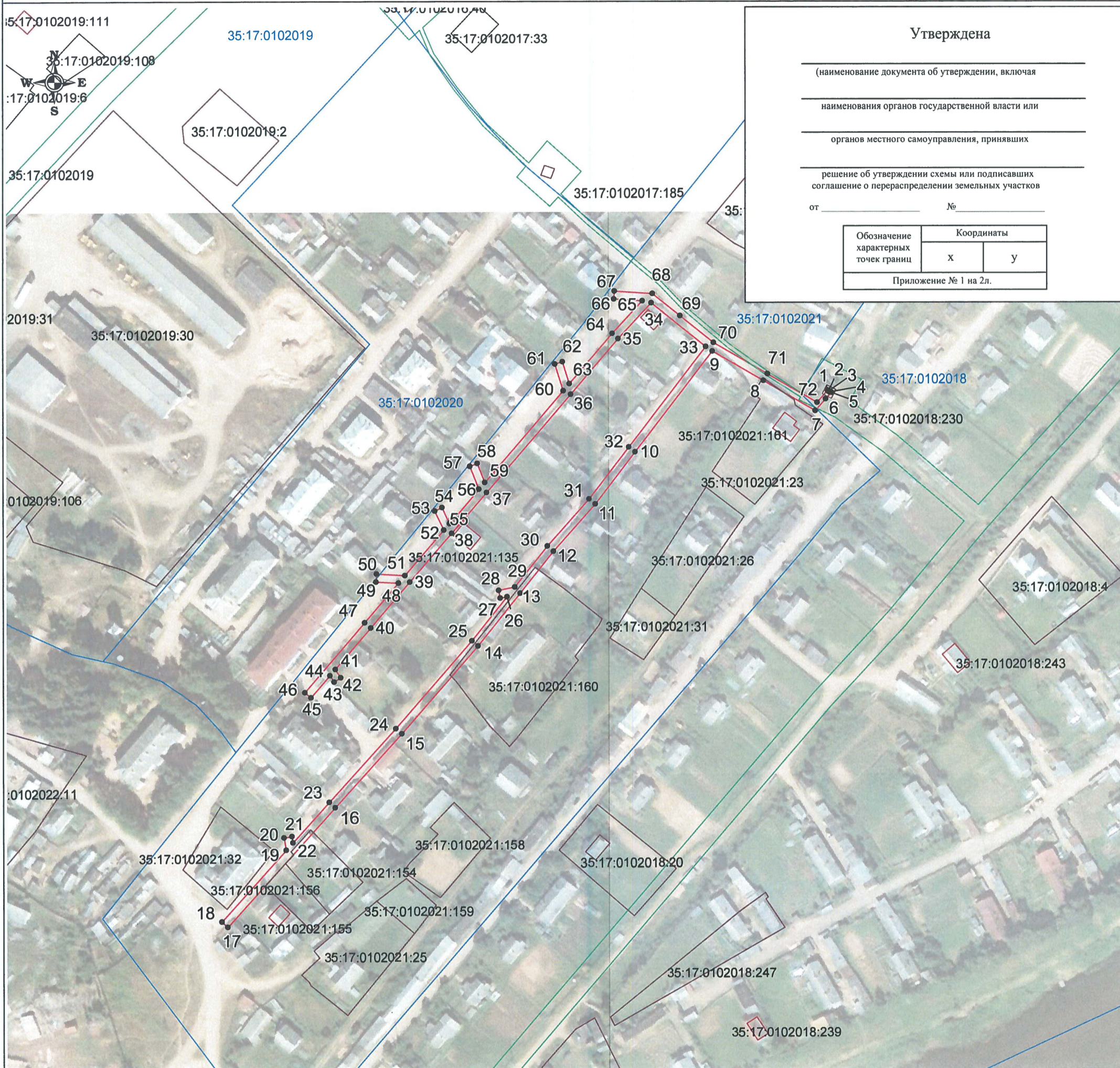


**Схема расположения публичного сервитута  
ВЛ-0,4 кВ "Город-1"**

Земли кадастрового квартала в отношении которых испрашивается публичный сервитут: 35:17:0102021, 35:17:0102018, 35:17:0102020

Площадь испрашиваемого публичного сервитута 3311 кв.м.



**Утверждена**

\_\_\_\_\_  
(наименование документа об утверждении, включая  
наименования органов государственной власти или  
органов местного самоуправления, принявших  
решение об утверждении схемы или подписавших  
соглашение о перераспределении земельных участков  
от \_\_\_\_\_ № \_\_\_\_\_

Обозначение характерных точек границ	Координаты	
	x	y
Приложение № 1 на 2л.		

**Масштаб 1:2000**

Система координат: МСК-35, зона 4

**Условные обозначения**

- - проектные границы публичного сервитута;
- - существующая часть границы земельного участка, имеющиеся в ЕГРН сведения о которой достаточны для определения её местоположения
- 35:17:0409004 - номер и граница кадастрового квартала;
- :42 - кадастровый номер земельного участка, сведения о котором содержатся в ЕГРН;
- 1 ● - обозначение и номер характерной точки проектных границ публичного сервитута;
- 35.23.2.33 - обозначение номера территориальных зон, зон с особыми условиями использования территории;
- 1 ■ - внемасштабное обозначение и номер опоры;
- :22 - границы объектов капитального строительства, сведения о котром содержатся в ЕГРН;

Подпись \_\_\_\_\_ **"25" августа 2020 г.**

**Место для оттиска печати**

Каталог координат границы публичного сервитута

Обозначение характерных точек	Координаты, м	
	X	Y
1	2	3
Система координат МСК-35, зона 4		
1	436580.19	4318857.67
2	436579.69	4318858.03
3	436579.53	4318858.42
4	436579.42	4318858.71
5	436579.13	4318859.41
6	436575.85	4318856.53
7	436569.9	4318851.32
8	436585.12	4318825.22
9	436600.08	4318799.55
10	436549.25	4318760.64
11	436522.94	4318740.55
12	436499.04	4318719.45
13	436477.87	4318702.66
14	436451.37	4318681.44
15	436407.08	4318643.06
16	436369.81	4318609.46
17	436309.72	4318555.26
18	436312.4	4318552.3
19	436348.41	4318584.74
20	436354.68	4318583.66
21	436355.36	4318587.6
22	436352.18	4318588.15
23	436372.49	4318606.48
24	436409.74	4318640.06
25	436453.93	4318678.36
26	436476.07	4318696.09
27	436475.37	4318692.65
28	436479.29	4318691.85
29	436480.94	4318699.99
30	436501.6	4318716.39
31	436525.48	4318737.45
32	436551.67	4318757.46
33	436602.37	4318796.25
34	436624.42	4318768.87
35	436606.37	4318752.19
36	436578.4	4318728.29
37	436528.83	4318685.85
38	436508.23	4318668.21
39	436483.59	4318647.12
40	436460.6	4318627.46
41	436439.73	4318609.59

42	436435.58	4318612.36
43	436433.36	4318609.04
44	436436.57	4318606.9
45	436425.4	4318597.36
46	436428	4318594.32
47	436463.2	4318624.42
48	436483.11	4318641.45
49	436483.72	4318630.14
50	436487.72	4318630.36
51	436486.94	4318644.72
52	436509.85	4318664.33
53	436519.55	4318659.74
54	436521.25	4318663.36
55	436513.18	4318667.18
56	436530.51	4318682.03
57	436542.09	4318677.44
58	436543.57	4318681.16
59	436533.95	4318684.97
60	436580.16	4318724.53
61	436593.59	4318720.32
62	436594.79	4318724.14
63	436583.75	4318727.6
64	436609.03	4318749.19
65	436625.44	4318764.35
66	436626.42	4318750.01
67	436630.42	4318750.29
68	436629.08	4318769.43
69	436617.93	4318783.35
70	436604.35	4318800.18
71	436588.58	4318827.24
72	436574.04	4318852.29
1	436580.19	4318857.67