

**Схема расположения публичного сервитута  
ВЛ-0,4 кВ ф.Еловино**

Земли кадастрового квартала в отношении которых испрашивается публичный сервитут: 35:17:0501002, 35:17:0501010, 35:17:0403002, 35:17:0403006, 35:17:0403001, 35:17:0501005, 35:17:0505003, 35:17:0502002, 35:17:0502004, 35:17:0505005, 35:17:0505001, 35:17:0505002

Площадь испрашиваемого публичного сервитута 46433 кв.м.

Лист 1

Утверждена

\_\_\_\_\_ (наименование документа об утверждении, включая

\_\_\_\_\_ наименования органов государственной власти или

\_\_\_\_\_ органов местного самоуправления, принявших

\_\_\_\_\_ решение об утверждении схемы или подписавших

\_\_\_\_\_ соглашение о перераспределении земельных участков

от \_\_\_\_\_ № \_\_\_\_\_

Обозначение характерных точек границ	Координаты	
	x	y
Приложение № 1 на 17л.		



**Условные обозначения**

- - проектные границы публичного сервитута;
- - существующая часть границы земельного участка, имеющиеся в ЕГРН сведения о которой достаточны для определения её местоположения

35:17:0511001 - номер и граница кадастрового квартала;

:42 - кадастровый номер земельного участка, сведения о котором содержатся в ЕГРН;

1 ● - обозначение и номер характерной точки проектных границ публичного сервитута;

35.23.2.33 - обозначение номера территориальных зон, зон с особыми условиями использования территории;

1 ■ - внемасштабное обозначение и номер опоры;

:22 - границы объектов капитального строительства, сведения о котром содержатся в ЕГРН;

Масштаб 1:2000  
Система координат: МСК-35, зона 4

Подпись \_\_\_\_\_



"25" августа 2020 г.

Место для отриски печати

**Схема расположения публичного сервитута  
ВЛ-0,4 кВ ф.Еловино**

Земли кадастрового квартала в отношении которых испрашивается публичный сервитут: 35:17:0501002, 35:17:0501010, 35:17:0403002, 35:17:0403006, 35:17:0403001, 35:17:0501005, 35:17:0505003, 35:17:0502002, 35:17:0502004, 35:17:0505005, 35:17:0505001, 35:17:0505002

Площадь испрашиваемого публичного сервитута 46433 кв.м.

Лист 2



**Условные обозначения**

- - проектные границы публичного сервитута;
- - существующая часть границы земельного участка, имеющиеся в ЕГРН сведения о которой достаточны для определения её местоположения
- 35:17:0511001 - номер и граница кадастрового квартала;
- :42 - кадастровый номер земельного участка, сведения о котором содержатся в ЕГРН;
- 1 ● - обозначение и номер характерной точки проектных границ публичного сервитута;
- 35.23.2.33 - обозначение номера территориальных зон, зон с особыми условиями использования территории;
- 1 ■ - внемасштабное обозначение и номер опоры;
- :22 - границы объектов капитального строительства, сведения о котром содержатся в ЕГРН;

Масштаб 1:2000

Система координат: МСК-35, зона 4

Подпись

"25" августа 2020 г.

Место для оттиска печати



Схема расположения публичного сервитута  
ВЛ-0,4 кВ ф.Еловино

Земли кадастрового квартала в отношении которых испрашивается публичный сервитут: 35:17:0501002, 35:17:0501010, 35:17:0403002, 35:17:0403006, 35:17:0403001, 35:17:0501005, 35:17:0505003, 35:17:0502002, 35:17:0502004, 35:17:0505005, 35:17:0505001, 35:17:0505002

Площадь испрашиваемого публичного сервитута 46433 кв.м.

Лист 3



**Условные обозначения**

- проектные границы публичного сервитута;
- существующая часть границы земельного участка, имеющиеся в ЕГРН сведения о которой достаточны для определения её местоположения

35:17:0511001 - номер и граница кадастрового квартала;

:42 - кадастровый номер земельного участка, сведения о котором содержатся в ЕГРН;

1 ● - обозначение и номер характерной точки проектных границ публичного сервитута;

35.23.2.33 - обозначение номера территориальных зон, зон с особыми условиями использования территории;

1 ■ - внемасштабное обозначение и номер опоры;

:22 - границы объектов капитального строительства, сведения о котром содержатся в ЕГРН;

Масштаб 1:2000

Система координат: МСК-35, зона 4

Подпись



25" августа 2020 г.

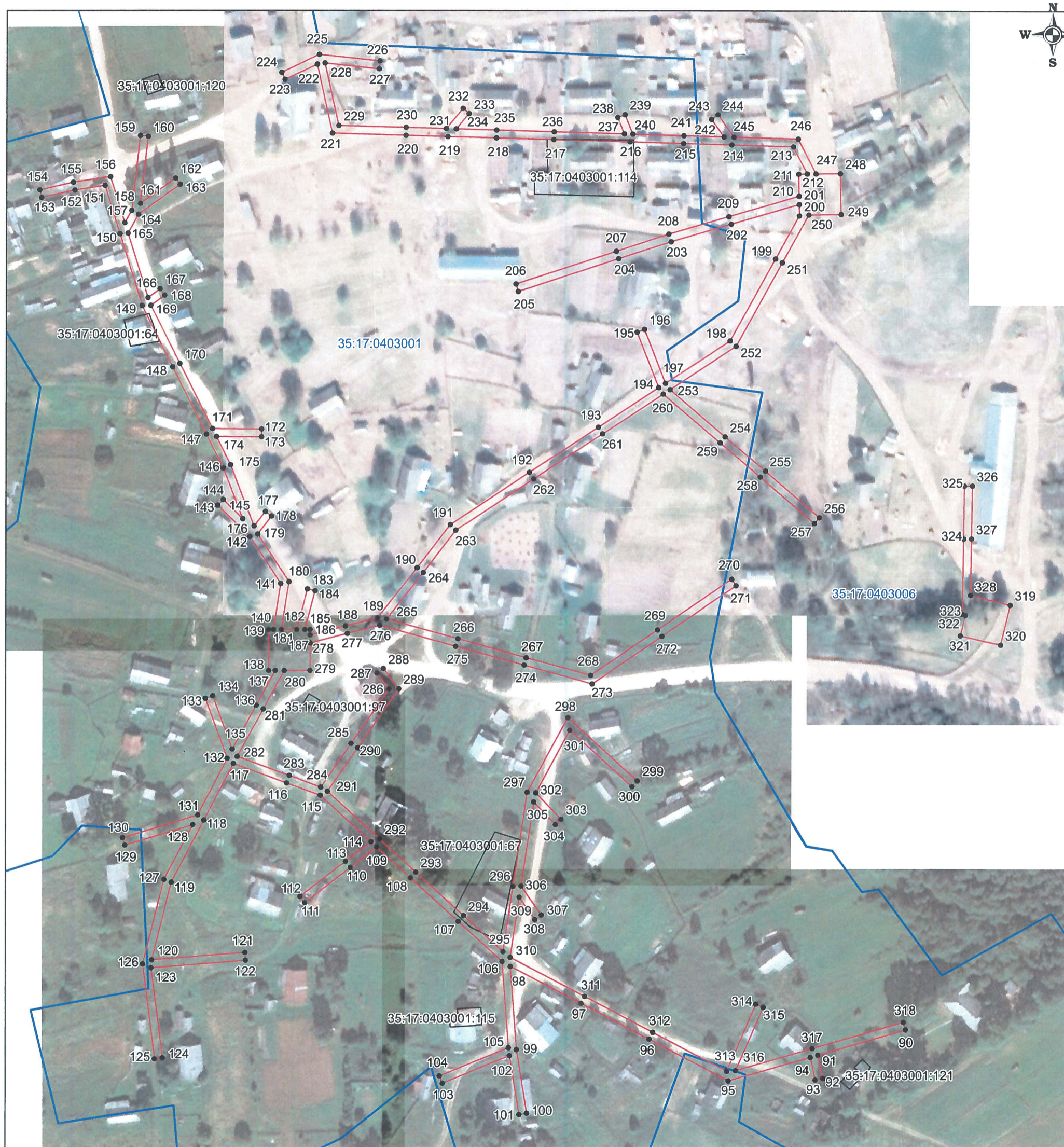
Место для оттиска печати

**Схема расположения публичного сервитута  
ВЛ-0,4 кВ ф.Еловино**

Земли кадастрового квартала в отношении которых испрашивается публичный сервитут: 35:17:0501002, 35:17:0501010, 35:17:0403002, 35:17:0403006, 35:17:0403001, 35:17:0501005, 35:17:0505003, 35:17:0502002, 35:17:0502004, 35:17:0505005, 35:17:0505001, 35:17:0505002

Площадь испрашиваемого публичного сервитута 46433 кв.м.

Лист 4



**Условные обозначения**

- - проектные границы публичного сервитута;
- - существующая часть границы земельного участка, имеющиеся в ЕГРН сведения о которой достаточны для определения её местоположения

35:17:0511001 - номер и граница кадастрового квартала;

:42 - кадастровый номер земельного участка, сведения о котором содержатся в ЕГРН;

1 ● - обозначение и номер характерной точки проектных границ публичного сервитута;

35.23.2.33 - обозначение номера территориальных зон, зон с особыми условиями использования территории;

1 ■ - внемасштабное обозначение и номер опоры;

:22 - границы объектов капитального строительства, сведения о котром содержатся в ЕГРН;

**Масштаб 1:2000**

Система координат: МСК-35, зона 4

Подпись

"25" августа 2020 г.

**Место для оттиска печати**



Схема расположения публичного сервитута  
ВЛ-0,4 кВ ф.Еловино



Земли кадастрового квартала в отношении которых испрашивается публичный сервитут: 35:17:0501002, 35:17:0501010, 35:17:0403002, 35:17:0403006, 35:17:0403001, 35:17:0501005, 35:17:0505003, 35:17:0502002, 35:17:0502004, 35:17:0505005, 35:17:0505001, 35:17:0505002

Площадь испрашиваемого публичного сервитута 46433 кв.м.

Лист 5



**Условные обозначения**

-  - проектные границы публичного сервитута;
-  - существующая часть границы земельного участка, имеющиеся в ЕГРН сведения о которой достаточны для определения её местоположения

35:17:0511001 - номер и граница кадастрового квартала;

:42 - кадастровый номер земельного участка, сведения о котором содержатся в ЕГРН;

1 ● - обозначение и номер характерной точки проектных границ публичного сервитута;

35.23.2.33 - обозначение номера территориальных зон, зон с особыми условиями использования территории;

1 ■ - внемасштабное обозначение и номер опоры;

:22 - границы объектов капитального строительства, сведения о котром содержатся в ЕГРН;

Масштаб 1:2000

Система координат: МСК-35, зона 4

Подпись

"25" августа 2020 г.

Место для отриски печати



**Схема расположения публичного сервитута  
ВЛ-0,4 кВ ф.Еловино**

Земли кадастрового квартала в отношении которых испрашивается публичный сервитут: 35:17:0501002, 35:17:0501010, 35:17:0403002, 35:17:0403006, 35:17:0403001, 35:17:0501005, 35:17:0505003, 35:17:0502002, 35:17:0502004, 35:17:0505005, 35:17:0505001, 35:17:0505002

Площадь испрашиваемого публичного сервитута 46433 кв.м.

Лист 6



**Условные обозначения**

- - проектные границы публичного сервитута;
- - существующая часть границы земельного участка, имеющиеся в ЕГРН сведения о которой достаточны для определения её местоположения
- 35:17:0511001 - номер и граница кадастрового квартала;
- :42 - кадастровый номер земельного участка, сведения о котором содержатся в ЕГРН;
- 1 ● - обозначение и номер характерной точки проектных границ публичного сервитута;
- 35.23.2.33 - обозначение номера территориальных зон, зон с особыми условиями использования территории;
- 1 ■ - внемасштабное обозначение и номер опоры;
- :22 - границы объектов капитального строительства, сведения о котром содержатся в ЕГРН;

Масштаб 1:2000

Система координат: МСК-35, зона 4

Подпись

"25" августа 2020 г.

Место для оттиска печати



**Схема расположения публичного сервитута  
ВЛ-0,4 кВ ф.Еловино**

Земли кадастрового квартала в отношении которых испрашивается публичный сервитут: 35:17:0501002, 35:17:0501010, 35:17:0403002, 35:17:0403006, 35:17:0403001, 35:17:0501005, 35:17:0505003, 35:17:0502002, 35:17:0502004, 35:17:0505005, 35:17:0505001, 35:17:0505002

Площадь испрашиваемого публичного сервитута 46433 кв.м.

Лист 7



**Условные обозначения**

- - проектные границы публичного сервитута;
- - существующая часть границы земельного участка, имеющиеся в ЕГРН сведения о которой достаточны для определения её местоположения

35:17:0511001 - номер и граница кадастрового квартала;

:42 - кадастровый номер земельного участка, сведения о котором содержатся в ЕГРН;

1 ● - обозначение и номер характерной точки проектных границ публичного сервитута;

35.23.2.33 - обозначение номера территориальных зон, зон с особыми условиями использования территории;

1 ■ - внемасштабное обозначение и номер опоры;

:22 - границы объектов капитального строительства, сведения о котром содержатся в ЕГРН;

Масштаб 1:2000

Система координат: МСК-35, зона 4

Подпись

"25" августа 2020 г.

Место для отриски печати



**Схема расположения публичного сервитута  
ВЛ-0,4 кВ ф.Еловино**

Земли кадастрового квартала в отношении которых испрашивается публичный сервитут: 35:17:0501002, 35:17:0501010, 35:17:0403002, 35:17:0403006, 35:17:0403001, 35:17:0501005, 35:17:0505003, 35:17:0502002, 35:17:0502004, 35:17:0505005, 35:17:0505001, 35:17:0505002

Площадь испрашиваемого публичного сервитута 46433 кв.м.

Лист 8



**Условные обозначения**

- - проектные границы публичного сервитута;
- - существующая часть границы земельного участка, имеющиеся в ЕГРН сведения о которой достаточны для определения её местоположения

35:17:0511001 - номер и граница кадастрового квартала;

:42 - кадастровый номер земельного участка, сведения о котором содержатся в ЕГРН;

1 ● - обозначение и номер характерной точки проектных границ публичного сервитута;

35.23.2.33 - обозначение номера территориальных зон, зон с особыми условиями использования территории;

1 ■ - внемасштабное обозначение и номер опоры;

:22 - границы объектов капитального строительства, сведения о котром содержатся в ЕГРН;

Масштаб 1:2000

Система координат: МСК-35, зона 4

Подпись \_\_\_\_\_ "25" августа 2020 г.

Место для отпечатка печати





Схема расположения публичного сервитута  
ВЛ-0,4 кВ ф.Еловино

Земли кадастрового квартала в отношении которых испрашивается публичный сервитут: 35:17:0501002, 35:17:0501010, 35:17:0403002, 35:17:0403006, 35:17:0403001, 35:17:0501005, 35:17:0505003, 35:17:0502002, 35:17:0502004, 35:17:0505005, 35:17:0505001, 35:17:0505002

Площадь испрашиваемого публичного сервитута 46433 кв.м.

Лист 9



**Условные обозначения**

- проектные границы публичного сервитута;
- существующая часть границы земельного участка, имеющиеся в ЕГРН сведения о которой достаточны для определения её местоположения

35:17:0511001 - номер и граница кадастрового квартала;

:42 - кадастровый номер земельного участка, сведения о котором содержатся в ЕГРН;

1 ● - обозначение и номер характерной точки проектных границ публичного сервитута;

35.23.2.33 - обозначение номера территориальных зон, зон с особыми условиями использования территории;

1 ■ - внемасштабное обозначение и номер опоры;

:22 - границы объектов капитального строительства, сведения о котром содержатся в ЕГРН;

Масштаб 1:2000

Система координат: МСК-35, зона 4

Подпись



"25" августа 2020 г.

Место для отриски печати

Каталог координат границы публичного сервитута

Обозначение характерных точек	Координаты, м	
	X	Y
1	2	3
Система координат МСК-35, зона 4		
1	429158.92	4315230.84
2	429149.04	4315226.19
3	429150.74	4315222.57
4	429156.10	4315225.10
5	429166.94	4315176.73
6	429173.41	4315136.46
7	429121.70	4315152.23
8	429083.70	4315163.82
9	429081.16	4315162.07
10	429071.24	4315169.09
11	429063.67	4315158.50
12	429042.69	4315165.86
13	429008.73	4315168.67
14	429017.45	4315214.24
15	428965.99	4315199.16
16	428958.30	4315212.08
17	428954.86	4315210.04
18	428962.03	4315197.99
19	428925.30	4315187.23
20	428891.90	4315177.45
21	428871.55	4315167.22
22	428873.35	4315163.64
23	428891.89	4315172.95
24	428916.86	4315131.45
25	428899.49	4315108.63
26	428877.13	4315079.24
27	428880.31	4315076.82
28	428902.67	4315106.21
29	428919.52	4315128.35
30	428950.22	4315099.85
31	428973.86	4315073.08
32	429022.51	4315068.90
33	429066.06	4315065.15
34	429061.37	4315031.36
35	429022.26	4315025.48
36	428978.75	4315018.94
37	428979.35	4315014.98
38	429022.86	4315021.52
39	429064.93	4315027.84
40	429070.33	4315066.82
41	429069.75	4315100.13

42	429065.75	4315100.07
43	429066.29	4315069.14
44	429022.85	4315072.88
45	428975.80	4315076.92
46	428953.08	4315102.65
47	428920.82	4315132.61
48	428895.69	4315174.38
49	428926.42	4315183.39
50	428965.63	4315194.88
51	429012.29	4315208.56
52	429003.97	4315165.05
53	429041.85	4315161.92
54	429061.24	4315155.10
55	429058.91	4315151.84
56	429076.06	4315139.71
57	429088.39	4315156.96
58	429085.27	4315159.17
59	429120.54	4315148.41
60	429175.34	4315131.70
61	429215.02	4315120.38
62	429249.37	4315117.95
63	429290.46	4315115.02
64	429324.38	4315112.61
65	429363.26	4315109.84
66	429406.92	4315101.83
67	429461.40	4315091.84
68	429508.20	4315083.26
69	429564.80	4315067.78
70	429615.82	4315053.82
71	429646.44	4315045.44
72	429693.38	4315032.60
73	429694.44	4315036.46
74	429647.50	4315049.30
75	429616.88	4315057.68
76	429565.86	4315071.64
77	429509.08	4315087.16
78	429462.12	4315095.78
79	429407.64	4315105.77
80	429363.76	4315113.82
81	429324.66	4315116.59
82	429290.74	4315119.00
83	429249.65	4315121.93
84	429217.14	4315124.24
85	429215.05	4315144.54
86	429211.07	4315144.14
87	429213.03	4315125.10
88	429177.66	4315135.19
89	429170.88	4315177.49

1	429158.92	4315230.84
90	428126.17	4316115.76
91	428113.32	4316071.14
92	428101.42	4316073.65
93	428100.60	4316069.73
94	428112.20	4316067.28
95	428100.15	4316025.45
96	428121.39	4315985.12
97	428139.63	4315950.50
98	428158.60	4315914.50
99	428116.15	4315917.66
100	428083.63	4315922.94
101	428082.99	4315919.00
102	428113.10	4315914.11
103	428099.10	4315880.00
104	428102.80	4315878.48
105	428117.21	4315913.58
106	428161.11	4315910.31
107	428181.66	4315887.94
108	428203.97	4315863.64
109	428219.78	4315846.43
110	428209.30	4315832.94
111	428191.31	4315809.80
112	428194.47	4315807.34
113	428212.46	4315830.48
114	428222.53	4315843.44
115	428246.24	4315817.62
116	428252.56	4315800.42
117	428262.52	4315773.29
118	428233.75	4315758.30
119	428201.88	4315741.69
120	428162.12	4315731.78
121	428165.79	4315779.26
122	428161.81	4315779.56
123	428158.09	4315731.41
124	428112.22	4315737.23
125	428111.72	4315733.27
126	428160.07	4315727.13
127	428203.30	4315737.93
128	428231.39	4315752.57
129	428220.96	4315717.95
130	428224.78	4315716.79
131	428236.34	4315755.15
132	428265.13	4315770.15
133	428295.68	4315758.93
134	428297.06	4315762.69
135	428269.84	4315772.69

136	428292.22	4315784.90
137	428309.83	4315794.52
138	428309.83	4315791.09
139	428330.84	4315791.09
140	428330.84	4315793.57
141	428354.51	4315797.25
142	428378.36	4315781.46
143	428394.39	4315765.06
144	428397.25	4315767.86
145	428387.48	4315777.86
146	428413.30	4315767.95
147	428430.60	4315759.28
148	428465.00	4315742.05
149	428496.45	4315726.31
150	428532.95	4315714.98
151	428557.69	4315707.29
152	428555.33	4315691.84
153	428551.50	4315674.91
154	428555.40	4315674.03
155	428559.27	4315691.10
156	428562.17	4315710.09
157	428538.59	4315717.41
158	428544.88	4315720.93
159	428583.19	4315725.21
160	428582.75	4315729.19
161	428548.51	4315725.36
162	428561.40	4315743.21
163	428558.16	4315745.55
164	428542.90	4315724.41
165	428533.31	4315719.06
166	428500.42	4315729.27
167	428504.88	4315735.48
168	428501.64	4315737.82
169	428496.55	4315730.73
170	428466.80	4315745.63
171	428433.49	4315762.31
172	428433.27	4315787.38
173	428429.27	4315787.34
174	428429.47	4315764.33
175	428414.92	4315771.61
176	428383.71	4315783.60
177	428391.20	4315789.33
178	428388.76	4315792.51
179	428379.56	4315785.47
180	428355.43	4315801.45
181	428330.84	4315797.61
182	428330.84	4315805.44
183	428351.73	4315810.96

184	428350.71	4315814.82
185	428330.84	4315809.57
186	428330.84	4315812.29
187	428328.11	4315812.29
188	428332.68	4315830.33
189	428336.82	4315846.64
190	428362.46	4315866.77
191	428384.42	4315883.57
192	428411.02	4315923.84
193	428434.18	4315958.89
194	428454.41	4315989.53
195	428482.78	4315978.53
196	428484.22	4315982.25
197	428456.66	4315992.93
198	428478.37	4316025.80
199	428520.21	4316048.84
200	428542.25	4316060.98
201	428548.14	4316060.86
202	428537.97	4316026.19
203	428529.00	4315995.63
204	428520.29	4315969.08
205	428503.55	4315918.01
206	428507.35	4315916.77
207	428524.09	4315967.84
208	428532.82	4315994.45
209	428541.81	4316025.07
210	428552.28	4316060.78
211	428563.62	4316060.55
212	428563.69	4316064.89
213	428577.58	4316057.82
214	428578.49	4316026.35
215	428579.20	4316001.86
216	428579.99	4315974.68
217	428581.11	4315935.88
218	428581.95	4315906.63
219	428582.66	4315881.94
220	428583.28	4315860.57
221	428584.37	4315823.11
222	428619.53	4315815.31
223	428611.70	4315798.85
224	428615.32	4315797.13
225	428624.47	4315816.39
226	428621.09	4315847.28
227	428617.11	4315846.84
228	428620.13	4315819.27
229	428588.27	4315826.35
230	428587.28	4315860.69
231	428586.69	4315881.08

232	428596.94	4315889.61
233	428594.38	4315892.69
234	428586.54	4315886.17
235	428585.95	4315906.75
236	428585.11	4315936.00
237	428584.08	4315971.75
238	428592.48	4315968.39
239	428593.96	4315972.11
240	428583.95	4315976.11
241	428583.20	4316001.98
242	428582.61	4316022.45
243	428591.59	4316016.06
244	428593.91	4316019.32
245	428582.46	4316027.46
246	428581.52	4316060.30
247	428563.77	4316069.34
248	428563.97	4316081.75
249	428542.98	4316082.17
250	428542.71	4316065.79
251	428518.29	4316052.34
252	428475.57	4316028.82
253	428453.42	4315995.28
254	428429.25	4316023.46
255	428411.73	4316043.88
256	428388.07	4316071.47
257	428385.03	4316068.87
258	428408.69	4316041.28
259	428426.21	4316020.86
260	428451.13	4315991.81
261	428430.84	4315961.09
262	428407.68	4315926.04
263	428381.49	4315886.39
264	428360.02	4315869.93
265	428336.20	4315851.28
266	428326.11	4315887.56
267	428316.42	4315922.43
268	428307.29	4315955.28
269	428330.63	4315989.16
270	428356.60	4316026.87
271	428353.30	4316029.13
272	428327.33	4315991.42
273	428302.93	4315956.02
274	428312.56	4315921.35
275	428322.25	4315886.48
276	428332.99	4315847.81
277	428328.80	4315831.31
278	428323.98	4315812.29
279	428309.83	4315812.29

280	428309.83	4315799.07
281	428290.30	4315788.42
282	428266.08	4315775.20
283	428256.32	4315801.80
284	428250.40	4315817.91
285	428272.66	4315833.34
286	428300.44	4315852.58
287	428308.50	4315846.48
288	428310.92	4315849.68
289	428300.54	4315857.52
290	428270.38	4315836.62
291	428248.28	4315821.30
292	428223.87	4315847.88
293	428206.91	4315866.34
294	428184.60	4315890.64
295	428166.07	4315910.82
296	428199.61	4315915.83
297	428247.74	4315923.02
298	428285.80	4315943.61
299	428253.49	4315979.09
300	428250.53	4315976.39
301	428279.40	4315944.69
302	428247.45	4315927.41
303	428234.02	4315940.27
304	428231.26	4315937.39
305	428242.80	4315926.34
306	428199.79	4315919.91
307	428184.86	4315930.25
308	428182.58	4315926.97
309	428194.02	4315919.04
310	428163.16	4315914.43
311	428143.17	4315952.36
312	428124.93	4315986.98
313	428105.06	4316024.68
314	428139.17	4316039.55
315	428137.57	4316043.21
316	428105.38	4316029.18
317	428116.64	4316068.25
318	428130.01	4316114.66
90	428126.17	4316115.76
319	428343.42	4316168.75
320	428322.89	4316163.79
321	428327.71	4316143.46
322	428338.19	4316145.88
323	428338.87	4316144.43
324	428377.31	4316145.00
325	428404.33	4316145.40



326	428404.27	4316149.40
327	428377.25	4316149.00
328	428348.36	4316148.57
319	428343.42	4316168.75
329	427958.81	4316873.26
330	427935.16	4316832.81
331	427962.50	4316790.29
332	427950.65	4316786.39
333	427924.23	4316777.69
334	427925.49	4316773.89
335	427951.91	4316782.59
336	427964.49	4316786.73
337	427966.93	4316785.85
338	427966.93	4316773.38
339	427973.07	4316773.38
340	427972.70	4316771.90
341	427992.23	4316739.46
342	428014.77	4316701.99
343	428038.30	4316662.90
344	428062.52	4316622.66
345	428085.38	4316584.67
346	428051.38	4316569.23
347	428015.81	4316553.08
348	428011.52	4316547.76
349	428039.20	4316520.32
350	428069.87	4316489.92
351	428126.77	4316455.29
352	428160.40	4316434.83
353	428193.44	4316393.62
354	428196.56	4316396.12
355	428163.08	4316437.89
356	428128.85	4316458.71
357	428072.35	4316493.10
358	428042.02	4316523.16
359	428016.90	4316548.06
360	428017.68	4316549.03
361	428038.77	4316540.07
362	428040.33	4316543.75
363	428022.04	4316551.52
364	428053.04	4316565.59
365	428091.12	4316582.89
366	428065.94	4316624.72
367	428041.72	4316664.96
368	428018.19	4316704.05
369	427995.65	4316741.52
370	427976.98	4316772.54
371	427977.19	4316773.38

372	427988.69	4316773.38
373	427988.69	4316794.73
374	427966.93	4316794.73
375	427966.93	4316792.04
376	427965.72	4316792.68
377	427939.86	4316832.91
378	427962.27	4316871.24
329	427958.81	4316873.26
379	436573.93	4321955.07
380	436555.06	4321925.82
381	436537.05	4321897.90
382	436520.39	4321872.08
383	436493.32	4321851.92
384	436475.87	4321837.95
385	436456.68	4321822.58
386	436459.32	4321833.54
387	436455.44	4321834.48
388	436451.50	4321818.13
389	436436.05	4321791.16
390	436421.89	4321766.43
391	436410.80	4321770.86
392	436392.68	4321795.00
393	436374.10	4321819.75
394	436384.78	4321831.48
395	436381.82	4321834.18
396	436368.92	4321819.99
397	436389.48	4321792.60
398	436408.28	4321767.56
399	436419.12	4321763.23
400	436396.53	4321741.88
401	436372.90	4321719.54
402	436346.44	4321694.52
403	436355.84	4321717.06
404	436326.88	4321741.41
405	436303.05	4321761.44
406	436283.34	4321745.88
407	436285.82	4321742.74
408	436302.97	4321756.28
409	436324.30	4321738.35
410	436351.02	4321715.88
411	436338.76	4321686.56
412	436348.52	4321666.82
413	436339.33	4321657.53
414	436354.28	4321642.79
415	436369.19	4321657.87
416	436354.24	4321672.61
417	436351.49	4321669.83

418	436343.41	4321686.17
419	436375.64	4321716.64
420	436399.27	4321738.98
421	436422.36	4321760.81
422	436434.18	4321742.05
423	436446.14	4321723.08
424	436449.52	4321725.22
425	436437.56	4321744.19
426	436425.09	4321763.98
427	436439.53	4321789.18
428	436454.92	4321816.05
429	436478.37	4321834.83
430	436494.49	4321847.75
431	436516.85	4321829.30
432	436542.66	4321817.97
433	436570.55	4321805.72
434	436572.15	4321809.38
435	436544.26	4321821.63
436	436518.97	4321832.74
437	436497.74	4321850.24
438	436523.35	4321869.30
439	436540.41	4321895.74
440	436558.42	4321923.66
441	436577.29	4321952.91
379	436573.93	4321955.07
442	418255.98	4322573.24
443	418239.32	4322571.03
444	418206.20	4322560.44
445	418209.83	4322533.58
446	418212.48	4322513.89
447	418218.07	4322472.46
448	418222.79	4322468.79
449	418190.36	4322468.58
450	418157.44	4322468.37
451	418127.70	4322465.77
452	418096.13	4322463.02
453	418061.08	4322452.89
454	418026.79	4322442.98
455	418013.10	4322438.73
456	417980.75	4322428.68
457	417949.81	4322419.08
458	417927.21	4322413.32
459	417910.85	4322409.16
460	417890.09	4322403.10
461	417857.77	4322393.68
462	417834.15	4322386.79
463	417811.17	4322369.65

464	417757.56	4322339.46
465	417759.52	4322335.98
466	417813.35	4322366.29
467	417835.97	4322383.15
468	417858.89	4322389.84
469	417891.21	4322399.26
470	417911.91	4322405.30
471	417928.19	4322409.44
472	417950.89	4322415.22
473	417978.86	4322423.91
474	417977.46	4322415.14
475	417981.40	4322414.50
476	417983.11	4322425.23
477	418014.28	4322434.91
478	418025.44	4322438.37
479	418025.57	4322432.53
480	418018.53	4322430.38
481	418024.71	4322410.09
482	418044.79	4322416.22
483	418038.61	4322436.51
484	418029.54	4322433.74
485	418029.41	4322439.58
486	418062.20	4322449.05
487	418096.87	4322459.06
488	418128.04	4322461.79
489	418155.56	4322464.19
490	418155.76	4322447.08
491	418159.76	4322447.12
492	418159.56	4322464.38
493	418189.26	4322464.57
494	418199.53	4322447.98
495	418209.36	4322432.10
496	418212.76	4322434.20
497	418202.93	4322450.08
498	418193.94	4322464.60
499	418228.59	4322464.83
500	418257.28	4322465.02
501	418260.94	4322444.86
502	418264.95	4322422.77
503	418279.39	4322343.31
504	418283.33	4322344.03
505	418268.89	4322423.49
506	418264.88	4322445.58
507	418260.62	4322469.04
508	418229.26	4322468.83
509	418221.81	4322474.62
510	418216.44	4322514.43
511	418213.79	4322534.12

512	418210.62	4322557.66
513	418240.20	4322567.11
514	418256.50	4322569.28
442	418255.98	4322573.24
515	424306.60	4323643.65
516	424273.71	4323626.56
517	424241.84	4323608.86
518	424206.03	4323588.97
519	424173.36	4323570.83
520	424139.25	4323551.89
521	424105.78	4323533.30
522	424075.86	4323516.69
523	424075.94	4323521.15
524	424054.94	4323521.15
525	424054.68	4323506.04
526	424039.75	4323496.24
527	424011.29	4323481.20
528	423974.23	4323461.60
529	423956.54	4323430.21
530	423919.59	4323413.93
531	423921.21	4323410.27
532	423959.38	4323427.09
533	423977.13	4323458.62
534	424011.65	4323476.87
535	424017.84	4323468.63
536	424021.04	4323471.03
537	424015.23	4323478.76
538	424041.79	4323492.80
539	424054.60	4323501.20
540	424054.58	4323499.95
541	424075.58	4323499.95
542	424075.79	4323512.06
543	424103.68	4323527.56
544	424100.59	4323515.25
545	424104.47	4323514.27
546	424107.92	4323528.00
547	424136.44	4323504.70
548	424163.63	4323482.48
549	424194.45	4323457.29
550	424216.92	4323429.54
551	424220.02	4323432.06
552	424197.31	4323460.13
553	424166.17	4323485.58
554	424138.98	4323507.80
555	424110.30	4323531.23
556	424141.19	4323548.39
557	424175.30	4323567.33

558	424206.94	4323584.90
559	424217.51	4323578.26
560	424233.26	4323551.36
561	424248.24	4323525.79
562	424263.04	4323500.51
563	424278.40	4323474.30
564	424301.55	4323448.67
565	424304.51	4323451.35
566	424281.64	4323476.68
567	424266.50	4323502.53
568	424251.70	4323527.81
569	424236.72	4323553.38
570	424220.47	4323581.12
571	424210.93	4323587.11
572	424243.78	4323605.36
573	424275.61	4323623.04
574	424305.74	4323638.69
575	424312.39	4323631.49
576	424315.33	4323634.21
515	424306.60	4323643.65
577	416068.80	4324534.63
578	416062.60	4324506.81
579	416066.50	4324505.95
580	416071.60	4324528.85
581	416116.72	4324507.17
582	416157.39	4324487.64
583	416154.40	4324484.86
584	416154.83	4324484.38
585	416133.29	4324466.76
586	416107.70	4324442.89
587	416081.45	4324404.67
588	416043.02	4324431.61
589	416040.72	4324428.33
590	416079.18	4324401.37
591	416065.89	4324382.01
592	416043.03	4324348.73
593	416021.57	4324359.14
594	416019.83	4324355.54
595	416040.41	4324345.56
596	416017.46	4324320.67
597	415986.98	4324295.36
598	415951.84	4324313.12
599	415907.99	4324335.31
600	415865.70	4324356.09
601	415828.78	4324374.24
602	415793.65	4324391.51
603	415768.60	4324349.14

604	415750.20	4324318.03
605	415753.64	4324315.99
606	415772.04	4324347.10
607	415795.21	4324386.29
608	415827.02	4324370.66
609	415863.94	4324352.51
610	415906.21	4324331.73
611	415950.04	4324309.56
612	415987.52	4324290.60
613	416020.22	4324317.77
614	416045.33	4324344.99
615	416069.19	4324379.75
616	416083.60	4324400.74
617	416110.74	4324440.27
618	416135.93	4324463.74
619	416157.53	4324481.41
620	416158.60	4324480.24
621	416137.08	4324464.29
622	416125.50	4324432.85
623	416116.35	4324408.00
624	416106.28	4324380.61
625	416137.65	4324356.48
626	416121.22	4324323.98
627	416099.22	4324280.46
628	416076.73	4324235.98
629	416067.30	4324256.74
630	416063.66	4324255.08
631	416074.26	4324231.74
632	416042.86	4324197.66
633	416010.46	4324162.48
634	415979.35	4324191.84
635	415976.61	4324188.94
636	416007.75	4324159.55
637	415978.36	4324127.64
638	415948.23	4324094.94
639	415951.17	4324092.22
640	415981.30	4324124.92
641	416010.62	4324156.75
642	416045.36	4324122.23
643	416073.17	4324094.59
644	416075.99	4324097.43
645	416048.18	4324125.07
646	416013.34	4324159.70
647	416044.62	4324193.66
648	416064.41	4324179.92
649	416066.69	4324183.20
650	416047.36	4324196.63
651	416078.21	4324230.04

652	416102.27	4324277.65
653	416147.04	4324280.93
654	416146.74	4324284.91
655	416104.37	4324281.81
656	416124.78	4324322.18
657	416141.96	4324356.16
658	416164.70	4324408.12
659	416161.04	4324409.72
660	416139.38	4324360.21
661	416111.04	4324381.99
662	416120.11	4324406.62
663	416129.26	4324431.47
664	416140.42	4324461.79
665	416161.30	4324477.26
666	416168.60	4324469.23
667	416173.77	4324473.98
668	416193.95	4324433.56
669	416215.37	4324390.66
670	416235.47	4324350.39
671	416257.53	4324309.72
672	416249.24	4324275.41
673	416242.16	4324246.15
674	416219.40	4324204.22
675	416197.04	4324163.02
676	416169.65	4324198.57
677	416166.49	4324196.13
678	416193.96	4324160.47
679	416160.73	4324150.80
680	416161.85	4324146.96
681	416193.28	4324156.11
682	416171.71	4324116.38
683	416148.24	4324073.14
684	416126.61	4324033.29
685	416107.43	4323997.96
686	416098.67	4324008.35
687	416095.61	4324005.77
688	416105.69	4323993.82
689	416099.32	4323946.84
690	416061.83	4323965.71
691	416020.83	4323986.34
692	416024.98	4324021.72
693	416021.00	4324022.18
694	416016.53	4323984.02
695	416060.03	4323962.13
696	416098.75	4323942.64
697	416092.55	4323896.96
698	416067.02	4323909.00
699	416065.32	4323905.38



700	416092.28	4323892.67
701	416096.82	4323844.87
702	416060.36	4323824.02
703	416062.34	4323820.54
704	416097.23	4323840.49
705	416102.17	4323788.40
706	416120.94	4323738.02
707	416124.68	4323739.42
708	416106.11	4323789.30
709	416100.92	4323843.96
710	416096.26	4323893.07
711	416118.58	4323910.06
712	416116.16	4323913.24
713	416096.79	4323898.50
714	416102.45	4323940.20
715	416135.04	4323916.36
716	416161.15	4323897.26
717	416150.28	4323874.84
718	416153.88	4323873.10
719	416166.21	4323898.52
720	416137.40	4323919.58
721	416103.06	4323944.70
722	416109.72	4323993.79
723	416130.13	4324031.39
724	416151.76	4324071.24
725	416175.23	4324114.48
726	416199.09	4324158.42
727	416222.92	4324202.32
728	416244.52	4324242.11
729	416261.93	4324224.69
730	416275.09	4324211.53
731	416259.73	4324180.19
732	416242.31	4324144.64
733	416224.92	4324109.17
734	416202.56	4324063.55
735	416193.32	4324080.22
736	416189.82	4324078.28
737	416200.62	4324058.80
738	416198.03	4324032.84
739	416182.04	4323997.16
740	416167.37	4323964.40
741	416146.03	4323948.91
742	416148.39	4323945.67
743	416170.59	4323961.80
744	416185.70	4323995.52
745	416201.95	4324031.80
746	416204.57	4324058.08
747	416223.27	4324070.29

748	416247.18	4324067.31
749	416247.68	4324071.27
750	416222.31	4324074.45
751	416207.67	4324064.88
752	416228.52	4324107.41
753	416245.91	4324142.88
754	416263.33	4324178.43
755	416279.95	4324212.33
756	416264.75	4324227.51
757	416246.24	4324246.03
758	416253.12	4324274.47
759	416261.77	4324310.28
760	416240.27	4324349.92
761	416253.46	4324352.95
762	416252.56	4324356.85
763	416238.34	4324353.58
764	416218.95	4324392.44
765	416197.53	4324435.34
766	416176.84	4324476.80
767	416184.12	4324483.49
768	416169.71	4324499.13
769	416160.53	4324490.57
770	416118.46	4324510.77
577	416068.80	4324534.63