

Схема расположения публичного сервитута
ВЛ-0,4 кВ "В-Грива"

Земли кадастрового квартала в отношении которых испрашивается публичный сервитут: 35:17:0304005, 35:17:0304012, 35:17:0303015, 35:17:0304004

Площадь испрашиваемого публичного сервитута 13313 кв.м.

Лист 1

Утверждена

(наименование документа об утверждении, включая

наименования органов государственной власти или

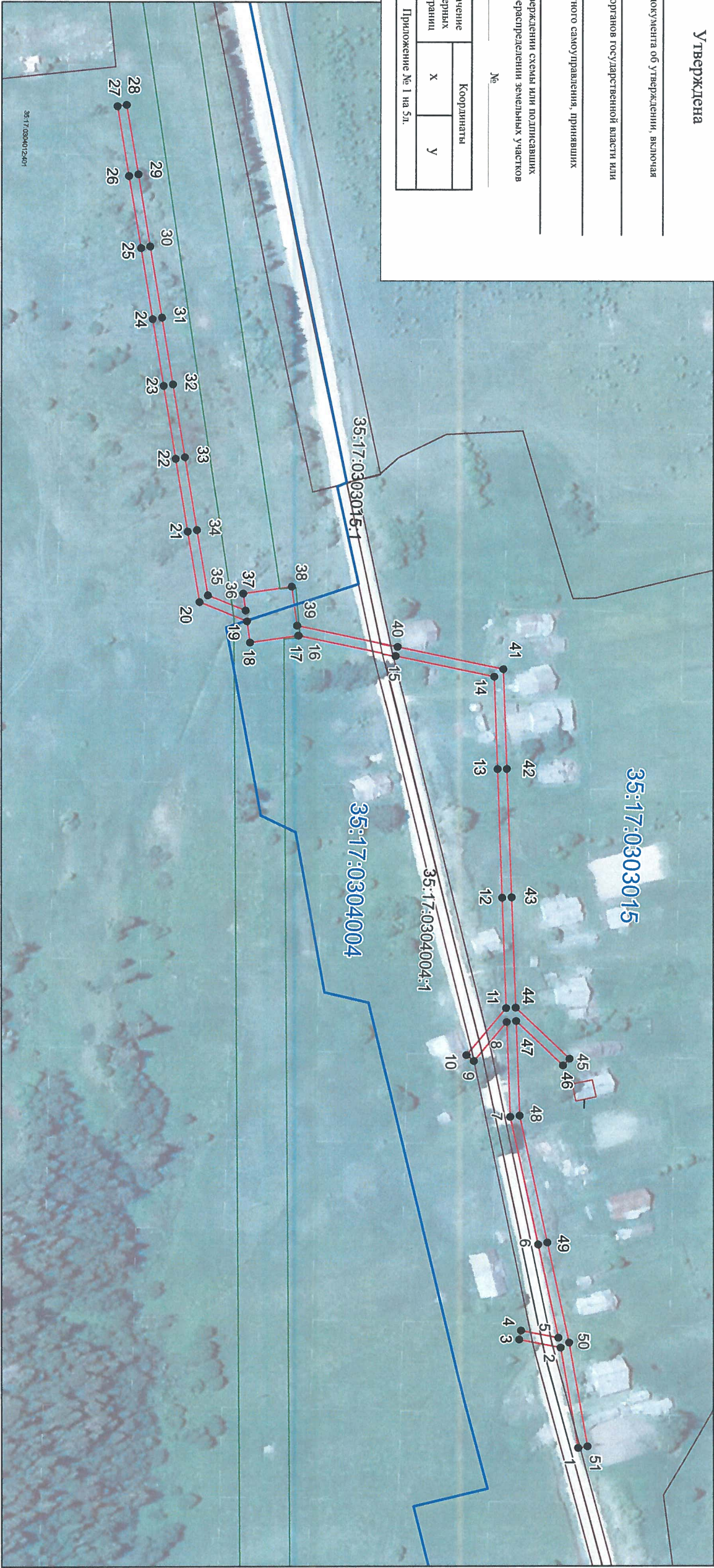
органов местного самоуправления, принявших

решение об утверждении схемы или подписавших
соглашение о перераспределении земельных участков

от _____ № _____

Обозначение характерных точек границ	Координаты	
	х	у

Приложение № 1 на 5л.



Система координат: МСК-35, зона 5

Масштаб 1:2000

Условные обозначения

— проектные границы публичного сервитута;

— существующая часть границы земельного участка, имеющиеся в ЕГРН сведения о которой достаточны для определения её местоположения

35:17:0303004 - номер и граница кадастрового квартала;

:42 - кадастровый номер земельного участка, сведения о котором содержатся в ЕГРН;

1● - обозначение и номер характерной точки проектных границ публичного сервитута;

35.23.2.33 - обозначение номера территориальных зон, зон с особыми условиями использования территории;

1■ - внесмасштабное обозначение и номер опоры;

:22 - границы объектов капитального строительства, сведения о котром содержатся в ЕГРН;

Подпись

16 ноября 2020 г.

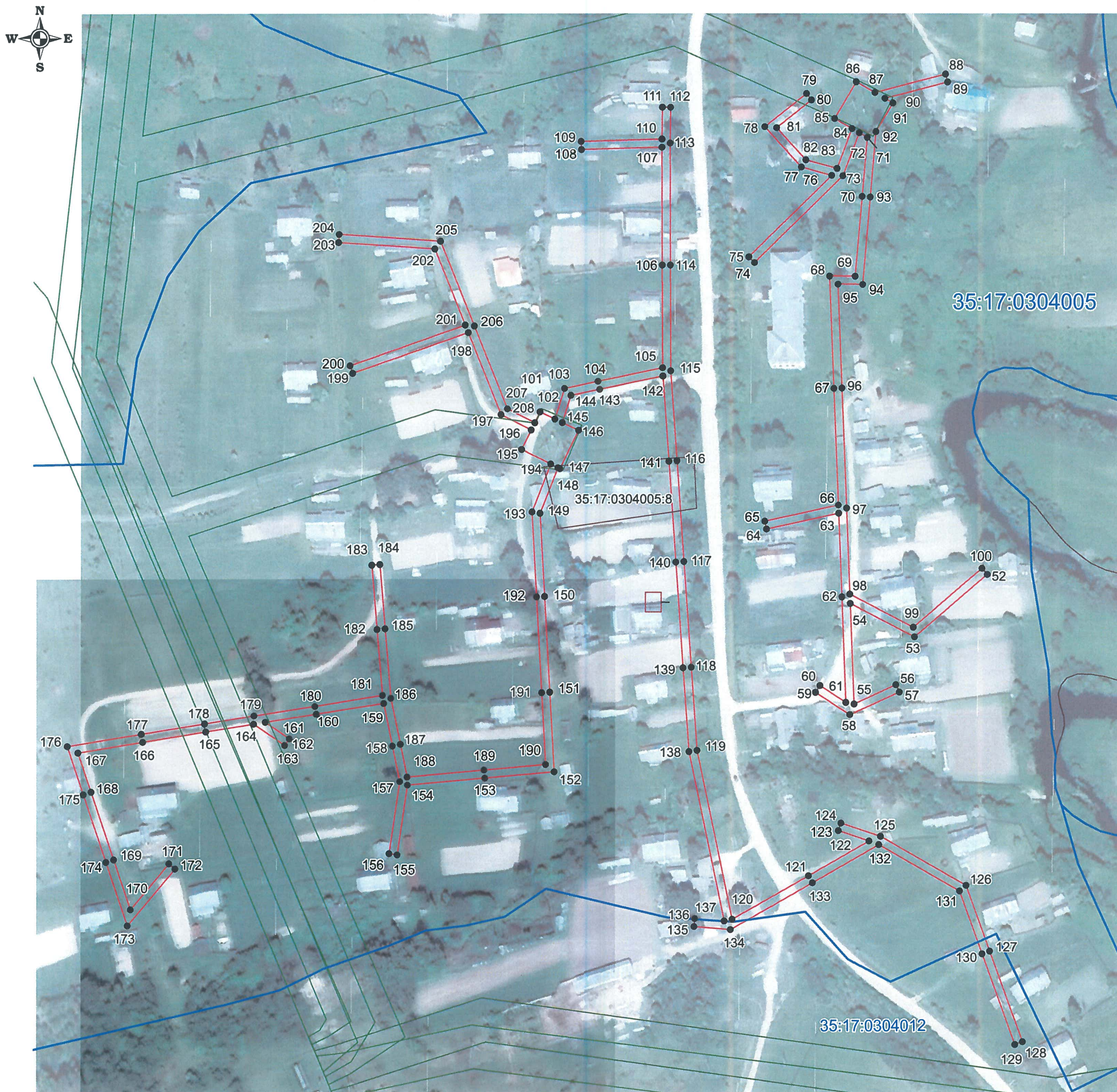
Место для оттиска печати

75
Схема расположения публичного сервитута
ВЛ-0,4 кВ "В-Грива"

Земли кадастрового квартала в отношении которых испрашивается публичный сервитут: 35:17:0304005, 35:17:0304012,
35:17:0303015, 35:17:0304004

Площадь испрашиваемого публичного сервитута 13313 кв.м.

Лист 2



Масштаб 1:2000

Система координат: МСК-35, зона 5

Условные обозначения

- - проектные границы публичного сервитута;
- - существующая часть границы земельного участка, имеющиеся в ЕГРН сведения о которой достаточны для определения её местоположения

35:17:0304005 - номер и граница кадастрового квартала;

:42 - кадастровый номер земельного участка, сведения о котором содержатся в ЕГРН;

1 ● - обозначение и номер характерной точки проектных границ публичного сервитута;

35.23.2.33 - обозначение номера территориальных зон, зон с особыми условиями использования территории;

1 ■ - внемасштабное обозначение и номер опоры;

:22 - границы объектов капитального строительства, сведения о котром содержатся в ЕГРН;

Подпись

СЕРГЕЕВА
ЕЛЕНА
ИВАНОВНА
ИНЖЕНЕР
КВАЛИФИКАЦИОННЫЙ
АТТЕСТАТ
43 50 410
ООО «КОМПАНИЯ 1 КИП»

"16" ноября 2020 г.

Место для оттиска печати

Каталог координат границы публичного сервитута

Обозначение характерных точек	Координаты, м	
	X	Y
1	2	3
Система координат МСК-35, зона 5		
1	448049.16	5181159.76
2	448041.66	5181116.81
3	448024.02	5181113.33
4	448024.80	5181109.41
5	448040.80	5181112.56
6	448032.15	5181072.67
7	448020.31	5181018.05
8	448018.84	5180977.28
9	448004.74	5180994.09
10	448001.68	5180991.51
11	448018.62	5180971.30
12	448016.91	5180923.82
13	448014.93	5180868.92
14	448013.50	5180829.26
15	447971.42	5180820.37
16	447929.96	5180811.60
17	447929.97	5180811.64
18	447909.26	5180814.60
19	447908.01	5180805.51
20	447887.72	5180797.32
21	447882.71	5180767.08
22	447877.53	5180735.88
23	447872.35	5180704.63
24	447867.62	5180676.13
25	447862.57	5180645.72
26	447857.47	5180614.98
27	447852.50	5180585.02
28	447856.44	5180584.36
29	447861.41	5180614.32
30	447866.51	5180645.06
31	447871.56	5180675.47
32	447876.29	5180703.97
33	447881.47	5180735.22
34	447886.65	5180766.42
35	447891.30	5180794.46
36	447907.38	5180800.94
37	447906.39	5180793.70
38	447927.10	5180790.74
39	447929.39	5180807.39
40	447972.24	5180816.45
41	448017.38	5180826.00
42	448018.93	5180868.78
43	448020.91	5180923.68

44	448022.62	5180971.12
45	448045.55	5180993.13
46	448042.77	5180996.01
47	448022.83	5180976.86
48	448024.29	5181017.55
49	448036.05	5181071.83
50	448045.34	5181114.69
51	448053.10	5181159.08
1	448049.16	5181159.76
52	447447.30	5182361.10
53	447416.42	5182325.23
54	447432.84	5182293.44
55	447383.21	5182295.39
56	447392.74	5182316.06
57	447389.10	5182317.74
58	447377.86	5182293.31
59	447388.93	5182276.36
60	447392.29	5182278.54
61	447383.93	5182291.36
62	447436.12	5182289.31
63	447477.47	5182287.68
64	447469.59	5182252.07
65	447473.49	5182251.21
66	447481.53	5182287.52
67	447539.37	5182285.26
68	447594.95	5182283.08
69	447594.84	5182295.70
70	447634.39	5182299.03
71	447663.54	5182301.48
72	447665.83	5182297.51
73	447644.50	5182289.52
74	447601.63	5182245.99
75	447604.47	5182243.19
76	447644.71	5182283.98
77	447648.84	5182269.04
78	447668.80	5182250.86
79	447685.23	5182271.43
80	447682.11	5182273.93
81	447668.34	5182256.70
82	447652.38	5182271.22
83	447648.13	5182286.61
84	447667.85	5182294.00
85	447672.86	5182285.32
86	447691.04	5182296.04
87	447685.72	5182305.26
88	447694.83	5182340.17
89	447690.95	5182341.17
90	447682.88	5182310.19
91	447680.60	5182314.14

92	447666.33	5182305.73
93	447634.05	5182303.01
94	447590.80	5182299.38
95	447590.91	5182287.24
96	447539.53	5182289.26
97	447480.02	5182291.59
98	447437.45	5182293.26
99	447421.22	5182324.67
100	447450.34	5182358.50
52	447447.30	5182361.10
101	447527.84	5182140.35
102	447524.31	5182147.69
103	447539.41	5182152.43
104	447542.91	5182168.94
105	447549.63	5182200.74
106	447600.41	5182200.53
107	447658.72	5182200.28
108	447657.59	5182160.51
109	447661.59	5182160.39
110	447662.73	5182200.29
111	447678.55	5182200.41
112	447678.51	5182204.41
113	447660.77	5182204.27
114	447600.43	5182204.53
115	447548.10	5182204.75
116	447503.64	5182207.87
117	447453.65	5182211.38
118	447401.38	5182215.04
119	447360.03	5182217.94
120	447276.52	5182235.35
121	447298.08	5182272.96
122	447315.23	5182302.88
123	447320.32	5182287.71
124	447324.12	5182288.99
125	447317.52	5182308.58
126	447293.33	5182350.80
127	447260.67	5182362.52
128	447215.65	5182378.68
129	447214.29	5182374.92
130	447259.31	5182358.76
131	447290.59	5182347.54
132	447313.41	5182307.72
133	447294.60	5182274.94
134	447271.37	5182234.43
135	447272.84	5182216.54
136	447276.82	5182216.86
137	447275.62	5182231.44
138	447359.47	5182213.96
139	447401.10	5182211.04

140	447453.37	5182207.38
141	447503.36	5182203.87
142	447545.57	5182200.91
143	447538.99	5182169.76
144	447535.99	5182155.55
145	447522.57	5182151.33
146	447518.70	5182159.38
147	447499.72	5182150.12
148	447500.18	5182149.20
149	447477.50	5182140.43
150	447436.35	5182142.70
151	447389.11	5182145.30
152	447349.51	5182147.47
153	447346.42	5182113.28
154	447342.97	5182075.09
155	447308.49	5182070.01
156	447309.07	5182066.05
157	447344.77	5182071.31
158	447362.37	5182067.70
159	447383.59	5182063.34
160	447378.26	5182030.04
161	447374.23	5182004.82
162	447366.03	5182016.69
163	447362.73	5182014.41
164	447373.31	5181999.09
165	447369.46	5181975.48
166	447364.38	5181944.29
167	447359.15	5181912.29
168	447339.64	5181918.83
169	447306.29	5181929.99
170	447281.60	5181938.25
171	447304.28	5181957.22
172	447301.72	5181960.28
173	447273.54	5181936.73
174	447305.03	5181926.19
175	447338.38	5181915.03
176	447362.35	5181907.01
177	447368.32	5181943.65
178	447373.40	5181974.84
179	447377.38	5181999.26
180	447382.20	5182029.40
181	447387.54	5182062.78
182	447420.16	5182060.04
183	447451.94	5182057.38
184	447452.28	5182061.36
185	447420.50	5182064.02
186	447386.17	5182066.90
187	447363.17	5182071.62
188	447346.97	5182074.94
189	447350.40	5182112.92

190	447353.15	5182143.27
191	447388.89	5182141.30
192	447436.13	5182138.70
193	447478.14	5182136.39
194	447502.00	5182145.61
195	447509.24	5182131.28
196	447518.88	5182135.98
197	447526.51	5182121.09
198	447567.03	5182104.91
199	447546.97	5182047.89
200	447550.75	5182046.57
201	447570.76	5182103.43
202	447608.49	5182088.36
203	447611.65	5182040.85
204	447615.65	5182041.11
205	447612.31	5182091.14
206	447570.30	5182107.92
207	447529.39	5182124.25
208	447522.48	5182137.73
101	447527.84	5182140.35