

**Схема расположения публичного сервитута
ВЛ-0,4 кВ Слободка-детсад ТОО Совет**

Земли кадастрового квартала в отношении которых испрашивается публичный сервитут: 35:17:0508002, 35:17:0508007, 35:17:0508001

Площадь испрашиваемого публичного сервитута 9261 кв.м.

Лист 1

Утверждена

(наименование документа об утверждении, включая

наименования органов государственной власти или

органов местного самоуправления, принявших

решение об утверждении схемы или подписавших соглашение о перераспределении земельных участков

от _____ № _____

Обозначение характерных точек границ	Координаты	
	x	y
Приложение № 1 на 4л.		



Условные обозначения

- - проектные границы публичного сервитута;
- - существующая часть границы земельного участка, имеющиеся в ЕГРН сведения о которой достаточны для определения её местоположения

35:17:0511001 - номер и граница кадастрового квартала;

:42 - кадастровый номер земельного участка, сведения о котором содержатся в ЕГРН;

1 ● - обозначение и номер характерной точки проектных границ публичного сервитута;

35.23.2.33 - обозначение номера территориальных зон, зон с особыми условиями использования территории;

1 ■ - внемасштабное обозначение и номер опоры;

:22 - границы объектов капитального строительства, сведения о котром содержатся в ЕГРН;

Масштаб 1:2000
Система координат: МСК-35, зона 5

Подпись



"26" августа 2020 г.

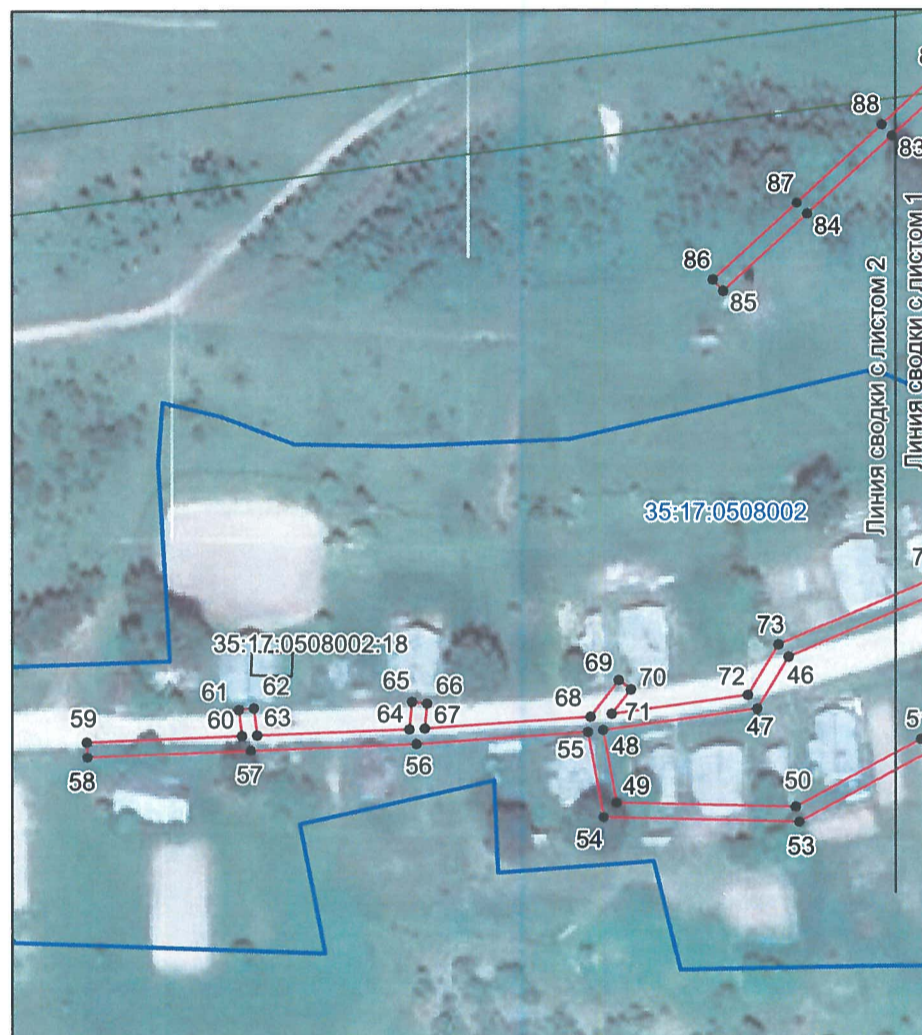
Место для отриски печати

Схема расположения публичного сервитута
ВЛ-0,4 кВ Слободка-детсад ТОО Совет

Земли кадастрового квартала в отношении которых испрашивается публичный сервитут: 35:17:0508002, 35:17:0508007,
35:17:0508001

Площадь испрашиваемого публичного сервитута 9261 кв.м.

Лист 2



Условные обозначения

- проектные границы публичного сервитута;
- существующая часть границы земельного участка, имеющиеся в ЕГРН сведения о которой достаточны для определения её местоположения

35:17:0511001 - номер и граница кадастрового квартала;

:42 - кадастровый номер земельного участка, сведения о котором содержатся в ЕГРН;

1 ● - обозначение и номер характерной точки проектных границ публичного сервитута;

35.23.2.33 - обозначение номера территориальных зон, зон с особыми условиями использования территории;

1 ■ - внемасштабное обозначение и номер опоры;

:22 - границы объектов капитального строительства, сведения о котром содержатся в ЕГРН;

Масштаб 1:2000

Система координат: МСК-35, зона 5

Подпись



"26" августа 2020 г.

Место для оттиска печати

Каталог координат границы публичного сервитута

Обозначение характерных точек	Координаты, м	
	X	Y
1	2	3
Система координат МСК-35, зона 5		
1	437592.60	5177399.08
2	437588.95	5177400.71
3	437569.59	5177357.33
4	437535.93	5177350.97
5	437503.56	5177351.64
6	437480.13	5177352.12
7	437449.89	5177352.76
8	437423.68	5177372.28
9	437426.24	5177403.42
10	437422.25	5177403.75
11	437419.52	5177370.40
12	437444.68	5177351.64
13	437424.22	5177346.21
14	437425.24	5177342.35
15	437444.85	5177347.55
16	437423.35	5177312.76
17	437401.79	5177277.89
18	437389.45	5177257.91
19	437370.79	5177227.72
20	437348.51	5177191.68
21	437333.46	5177167.33
22	437316.33	5177139.60
23	437302.16	5177116.68
24	437281.46	5177083.19
25	437260.35	5177049.04
26	437233.45	5177069.66
27	437233.10	5177104.19
28	437232.82	5177131.84
29	437228.83	5177131.80
30	437229.11	5177104.15
31	437229.45	5177070.58
32	437181.40	5177068.73
33	437181.55	5177064.74
34	437230.82	5177066.63
35	437258.24	5177045.62
36	437238.18	5177013.15
37	437226.84	5177021.35
38	437224.50	5177018.12
39	437235.96	5177009.82
40	437224.72	5176994.24
41	437202.78	5176963.83

42	437178.24	5176972.18
43	437176.94	5176968.40
44	437200.89	5176960.25
45	437187.46	5176927.14
46	437170.26	5176886.91
47	437156.49	5176878.57
48	437150.80	5176838.00
49	437131.58	5176841.49
50	437130.38	5176888.77
51	437148.30	5176921.91
52	437144.78	5176923.81
53	437126.35	5176889.74
54	437127.66	5176838.14
55	437150.37	5176834.02
56	437147.19	5176788.73
57	437145.47	5176744.93
58	437143.79	5176701.86
59	437147.78	5176701.71
60	437149.38	5176742.62
61	437156.40	5176741.80
62	437156.86	5176745.77
63	437149.54	5176746.63
64	437151.12	5176786.83
65	437158.42	5176787.53
66	437158.04	5176791.50
67	437151.35	5176790.86
68	437154.42	5176834.63
69	437164.14	5176842.16
70	437161.69	5176845.32
71	437155.15	5176840.25
72	437160.18	5176876.13
73	437173.44	5176884.16
74	437191.14	5176925.60
75	437205.30	5176960.47
76	437227.97	5176991.90
77	437239.18	5177007.45
78	437263.98	5176989.12
79	437296.36	5176966.44
80	437319.90	5176949.95
81	437314.65	5176942.47
82	437326.61	5176934.43
83	437308.03	5176914.25
84	437287.40	5176891.85
85	437266.99	5176869.67
86	437269.93	5176866.95
87	437290.35	5176889.13
88	437310.97	5176911.53
89	437329.97	5176932.17

90	437333.23	5176929.98
91	437341.51	5176941.47
92	437346.65	5176940.84
93	437389.99	5176937.45
94	437407.92	5176961.33
95	437425.06	5176984.16
96	437453.57	5177009.12
97	437477.22	5177029.83
98	437484.52	5177068.81
99	437489.27	5177094.21
100	437497.89	5177140.29
101	437505.07	5177178.67
102	437509.90	5177204.51
103	437516.10	5177237.61
104	437512.17	5177238.35
105	437505.97	5177205.25
106	437501.13	5177179.41
107	437493.96	5177141.03
108	437485.33	5177094.95
109	437480.58	5177069.55
110	437473.55	5177031.92
111	437450.93	5177012.12
112	437423.72	5176988.30
113	437393.97	5177019.41
114	437364.45	5177049.99
115	437387.73	5177077.31
116	437414.48	5177109.24
117	437411.42	5177111.81
118	437384.67	5177079.89
119	437361.23	5177052.36
120	437322.13	5177070.53
121	437320.44	5177066.90
122	437360.59	5177048.24
123	437391.08	5177016.64
124	437420.99	5176985.38
125	437404.72	5176963.72
126	437388.11	5176941.61
127	437347.05	5176944.82
128	437344.18	5176945.17
129	437345.72	5176947.30
130	437327.15	5176960.28
131	437322.20	5176953.22
132	437298.66	5176969.71
133	437266.32	5176992.37
134	437241.42	5177010.78
135	437262.59	5177045.05
136	437284.86	5177081.08
137	437305.57	5177114.57

138	437319.73	5177137.49
139	437336.87	5177165.22
140	437351.91	5177189.57
141	437374.19	5177225.61
142	437392.85	5177255.80
143	437405.20	5177275.78
144	437426.75	5177310.65
145	437450.30	5177348.75
146	437478.17	5177348.17
147	437479.12	5177322.16
148	437480.56	5177282.35
149	437484.55	5177282.50
150	437483.11	5177322.31
151	437482.17	5177348.09
152	437503.48	5177347.65
153	437536.27	5177346.95
154	437569.99	5177353.33
155	437588.63	5177322.40
156	437592.06	5177324.47
157	437573.24	5177355.70
1	437592.60	5177399.08