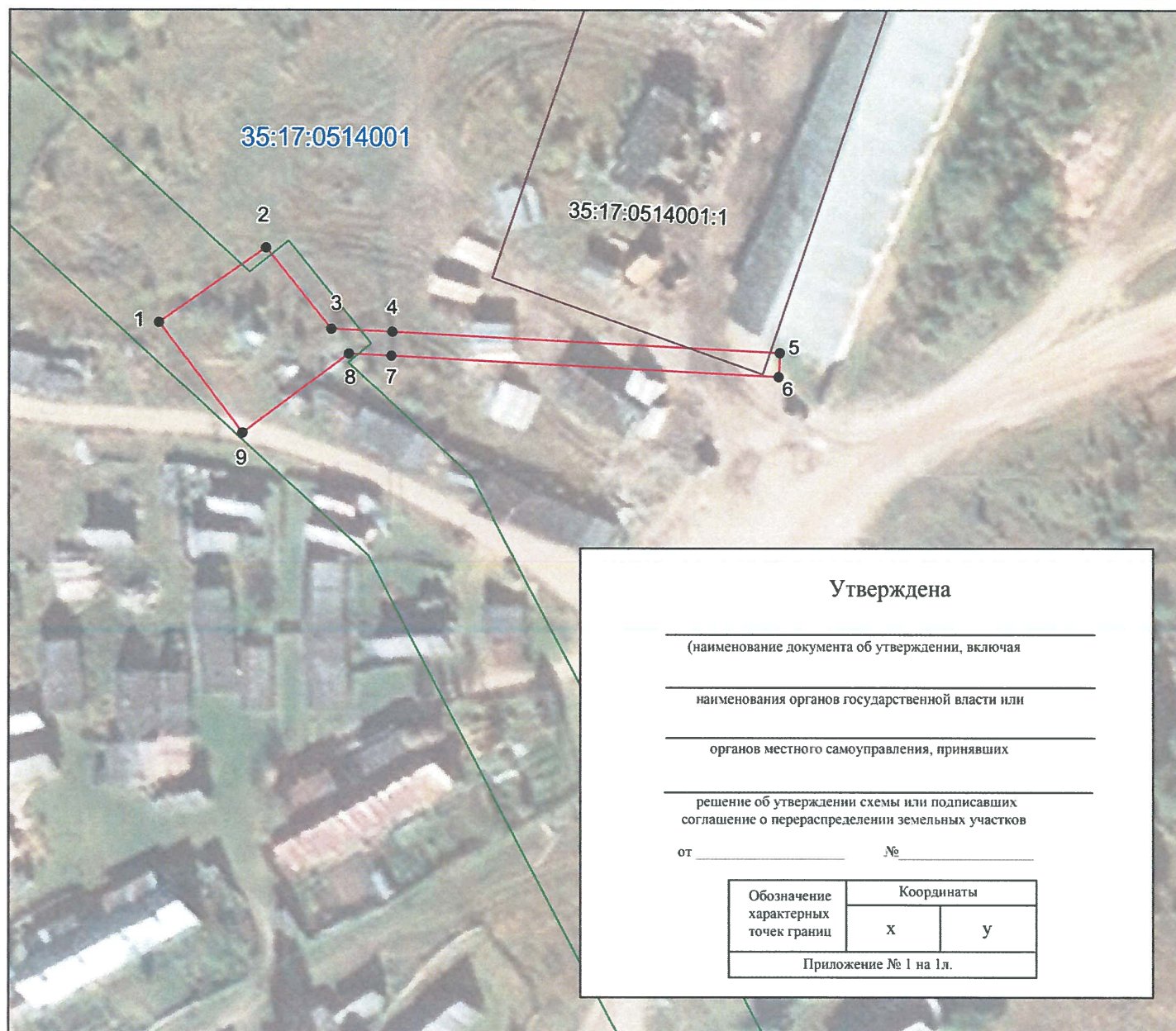


**Схема расположения публичного сервитута  
ВЛ-0,4 кВ от КТП-180 кВА У-Харьзов**

Земли кадастрового квартала в отношении которых испрашивается публичный сервитут:  
35:17:0514001

Площадь испрашиваемого публичного сервитута 0,792 кв.м.



**Утверждена**

\_\_\_\_\_ (наименование документа об утверждении, включая

\_\_\_\_\_ наименования органов государственной власти или

\_\_\_\_\_ органов местного самоуправления, принявших

\_\_\_\_\_ решение об утверждении схемы или подписавших  
соглашение о перераспределении земельных участков

от \_\_\_\_\_ № \_\_\_\_\_

Обозначение характерных точек границ	Координаты	
	х	у
Приложение № 1 на 1л.		

**Масштаб 1:1000**

Система координат: МСК-35, зона 5

Подпись \_\_\_\_\_

"03" августа 2020 г.

**Условные обозначения**

- - проектные границы публичного сервитута;
- - существующая часть границы земельного участка, имеющиеся в ЕГРН сведения о которой достаточны для определения её местоположения

35:17:0514001 - номер и граница кадастрового квартала;

:42 - кадастровый номер земельного участка, сведения о котором содержатся в ЕГРН;

1● - обозначение и номер характерной точки проектных границ публичного сервитута;

35.23.2.33 - обозначение номера территориальных зон, зон с особыми условиями использования территории;

1■ - внемасштабное обозначение и номер опоры;

:22 - границы объектов капитального строительства, сведения о котром содержатся в ЕГРН;

