

Схема расположения публичного сервитута
ВЛ-0,4 кВ к-з Родина-Кич-Гор

Земли кадастрового квартала в отношении которых испрашивается публичный сервитут: 35:17:0303012

Площадь испрашиваемого публичного сервитута 1161 кв.м.

Лист 1

Утверждена

(наименование документа об утверждении, включая

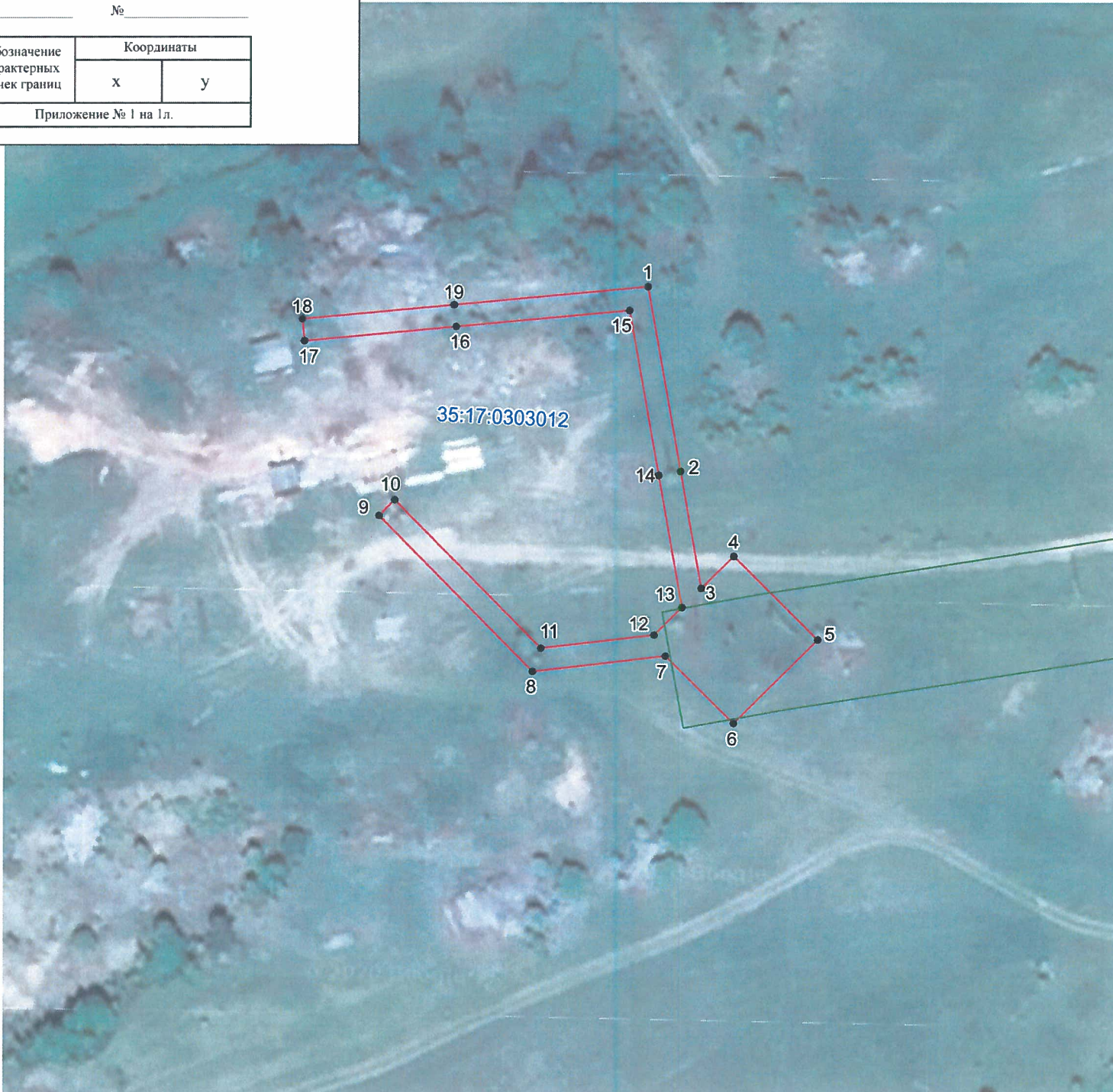
наименования органов государственной власти или

органов местного самоуправления, принявших

решение об утверждении схемы или подписавших
соглашение о перераспределении земельных участков

от _____ № _____

Обозначение характерных точек границ	Координаты	
	X	Y
Приложение № 1 на 1 л.		



Система координат: МСК-35, зона 5

Масштаб 1:1000

Условные обозначения

- - проектные границы публичного сервитута;
- - существующая часть границы земельного участка, имеющиеся в ЕГРН сведения о которой достаточны для определения её местоположения

35:17:0511001 - номер и граница кадастрового квартала;

:42 - кадастровый номер земельного участка, сведения о котором содержатся в ЕГРН;

1 ● - обозначение и номер характерной точки проектных границ публичного сервитута;

35.23.2.33 - обозначение номера территориальных зон, зон с особыми условиями использования территории;

1 ■ - внемасштабное обозначение и номер опоры;

:22 - границы объектов капитального строительства, сведения о котром содержатся в ЕГРН;

Подпись  "15" июля 2020 г.

Место для оттиска печати



Каталог координат границы публичного сервитута

Обозначение характерных точек	Координаты, м	
	X	Y
1	2	3
Система координат МСК-35, зона 5		
1	453463.47	5180353.72
2	453430.12	5180359.66
3	453409.06	5180363.41
4	453414.87	5180369.22
5	453399.73	5180384.36
6	453384.59	5180369.22
7	453396.82	5180356.99
8	453394.02	5180333.05
9	453422.25	5180305.36
10	453425.05	5180308.21
11	453398.23	5180334.54
12	453400.61	5180354.96
13	453405.61	5180359.96
14	453429.42	5180355.72
15	453459.13	5180350.43
16	453456.21	5180319.20
17	453453.64	5180291.90
18	453457.61	5180291.52
19	453460.18	5180318.82
1	453463.47	5180353.72