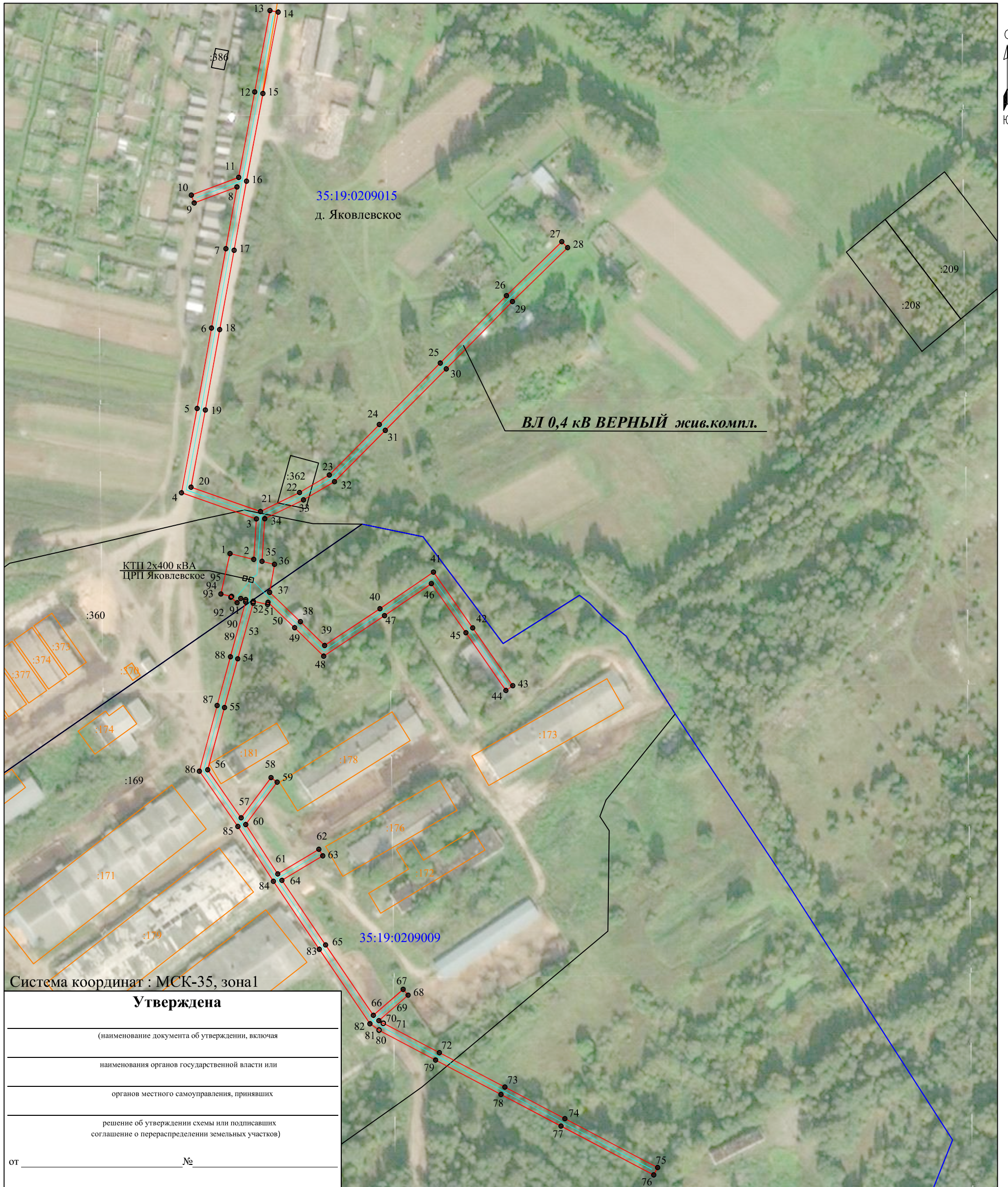


**Схема расположения границ публичного сервитута «ВЛ 0,4 кВ ВЕРНЫЙ жив.компл.»**

Кадастровые номера земельных участков в отношении которых испрашивается публичный сервитут: 35:19:0209009:169, 35:19:0209015:360, 35:19:0209015:362; земли кадастровых кварталов: 35:19:0308001, 35:19:0308004.

Площадь испрашиваемого публичного сервитута 6 387 кв.м.



Система координат : МСК-35, зона 1

**Утверждена**

(наименование документа об утверждении, включая  
наименования органов государственной власти или  
органов местного самоуправления, принявших  
решение об утверждении схемы или подписавших  
соглашение о перераспределении земельных участков)

от \_\_\_\_\_ № \_\_\_\_\_

Приложение № 1. Каталог координат- на 2 л.

Масштаб 1:2000

Условные обозначения:

- - линия электропередач ВЛ 0,4 кВ ВЕРНЫЙ жив.компл. (инвентарный номер 12.2.5.00057491);
- - проектные границы публичного сервитута;
- - существующая часть границы, имеющиеся сведения в ЕГРН сведения о которой достаточны для определения её местоположения;
- 35:19:0207001 - номер и граница кадастрового квартала;
- :128 - кадастровый номер земельного участка сведения о котором содержатся в ЕГРН;
- :1003 - обозначение и границы объектов капитального строительства, сведения о котором содержатся в ЕГРН;
- 1 • - обозначение и номер характерной точки проектных границ публичного сервитута.

Подпись \_\_\_\_\_



"02" октября 2020 г.

Место для оттиска печати



**Каталог координат проектной границы публичного сервитута**

Имя точки	Координаты, м	
	X, м	Y, м
1	307204,34	1285371,87
2	307201,17	1285384,96
3	307223,44	1285386,39
4	307237,85	1285345,2
5	307284,24	1285353,8
6	307328,52	1285361,7
7	307372,2	1285369,63
8	307406,23	1285375,71
9	307397,41	1285352,21
10	307401,71	1285350,59
11	307411,5	1285376,67
12	307458,55	1285385,48
13	307503,36	1285393,88
14	307502,51	1285398,4
15	307457,71	1285390
16	307409,39	1285380,95
17	307371,38	1285374,16
18	307327,71	1285366,22
19	307283,42	1285358,32
20	307240,89	1285350,45
21	307227,53	1285388,65
22	307237,96	1285410,16
23	307247,63	1285426,52
24	307275,43	1285454,07
25	307309,27	1285487,6
26	307346,38	1285524,05
27	307376,09	1285554,48
28	307372,8	1285557,69
29	307343,13	1285527,29
30	307306,04	1285490,87
31	307272,2	1285457,34
32	307243,97	1285429,37
33	307233,9	1285412,33
34	307223,55	1285391
35	307200,08	1285389,5
36	307198,42	1285396,37
37	307183,02	1285393,73
38	307166,85	1285410,64
39	307153,77	1285423,97
40	307174	1285454,37
41	307194,17	1285483,85
42	307163,4	1285505,46
43	307131,6	1285527,49
44	307128,98	1285523,7
45	307160,77	1285501,68
46	307187,81	1285482,7
47	307170,19	1285456,94
48	307147,87	1285423,41
49	307163,55	1285407,44
50	307177,55	1285392,79
51	307176,32	1285392,58
52	307178,1	1285384,69
53	307177,02	1285384,62
54	307146,43	1285376,17
55	307119,59	1285368,85
56	307085,3	1285359,61
57	307058,85	1285378,02
58	307080,99	1285394,45
59	307078,49	1285397,82
60	307055,17	1285380,52
61	307027,94	1285398,15
62	307041,53	1285420,79
63	307037,93	1285422,95
64	307024,44	1285400,47
65	306988,84	1285424,5
66	306950,12	1285450,8
67	306964,4	1285467,16
68	306961,24	1285469,92
69	306947,2	1285453,83

70	306945,61	1285456,2
71	306945,79	1285456,3
72	306929,54	1285487,13
73	306910,58	1285523,13
74	306893,18	1285556,15
75	306866,28	1285607,19
76	306862,21	1285605,04
77	306889,11	1285554
78	306906,51	1285520,98
79	306925,48	1285484,99
80	306941,89	1285453,85
81	306942,05	1285453,96
82	306945,47	1285448,88
83	306986,49	1285421,02
84	307023,92	1285395,75
85	307054,08	1285376,22
86	307084,51	1285355,05
87	307120,69	1285364,8
88	307147,54	1285372,12
89	307177,74	1285380,46
90	307179,03	1285380,54
91	307179,64	1285377,8
92	307177,31	1285375,83
93	307180,29	1285372,32
94	307180,78	1285372,74
95	307182,1	1285366,88
1	307204,34	1285371,87

Кадастровый инженер



Э. Э. Лысенко