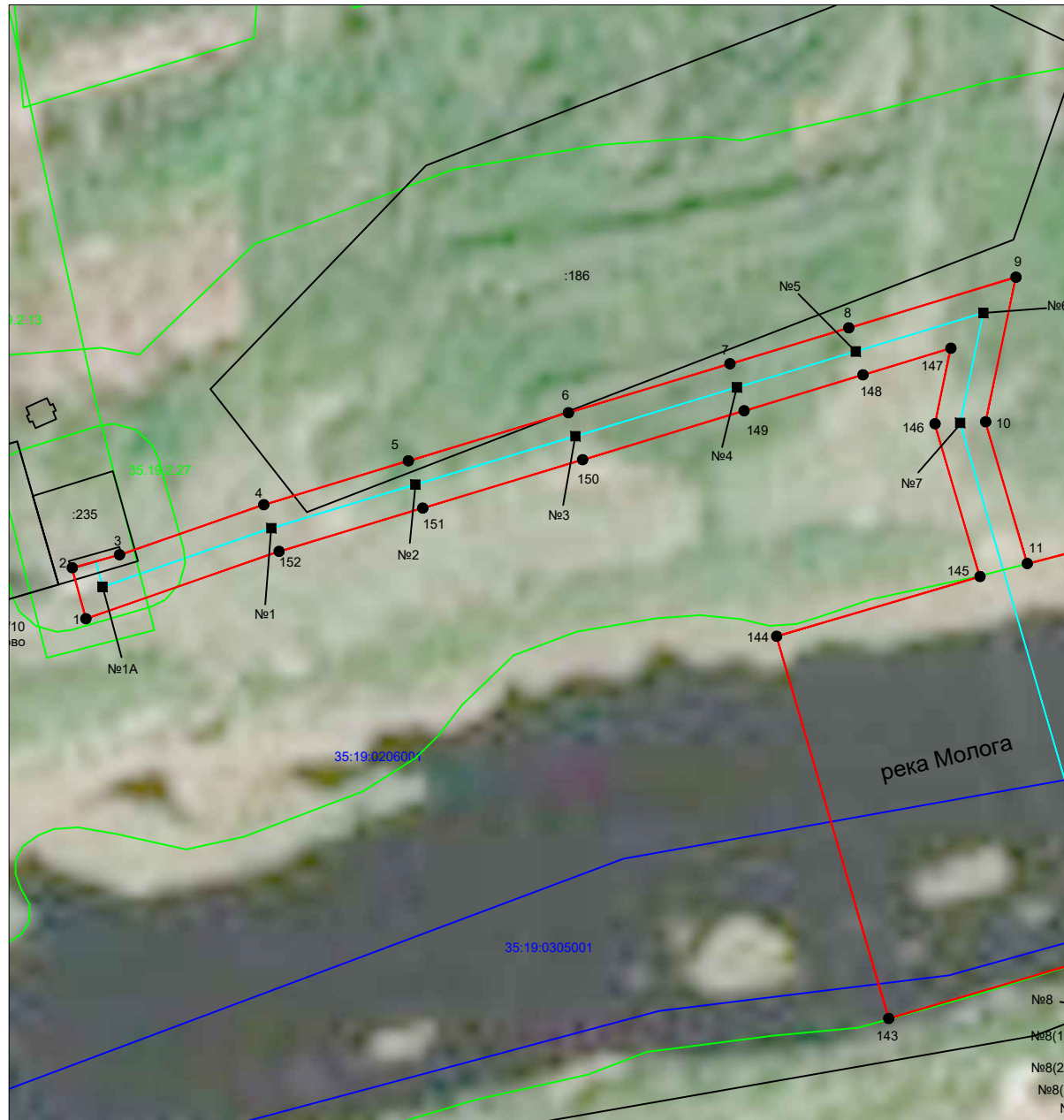


Схема расположения границ публичного сервитута
 объекта электросетевого хозяйства "ВЛ-10 кВ Комбинат"

Местоположение: Вологодская область, Устюженский район

Кадастровые номера земельных участков в отношении которых испрашивается публичный сервитут: 35:19:0206001:186



Обозначение характерных точек границ	X, м	Y, м
Система координат МСК-35, зона 1		
4	323 998,72	1 309 409,81
5	324 017,21	1 309 470,98
6	324 037,67	1 309 538,69

Условные обозначения:

- - линия электропередач ВЛ-10 кВ Комбинат (инвентарный номер 12.2.5.00058943);
- - проектные границы публичного сервитута;
- - существующая часть границы, имеющиеся сведения в ЕГРН сведения о которой достаточны для определения её местоположения;
- - границы населенных пунктов, муниципальных образований;
- 35:19:0303001 - номер и граница кадастрового квартала;
- :128 - кадастровый номер земельного участка сведения о котором содержатся в ЕГРН;
- :1003 - обозначение и границы объектов капитального строительства, сведения о котором содержатся в ЕГРН;
- 1 ● - обозначение и номер характерной точки проектных границ публичного сервитута;
- 35.19.2.21 - обозначение и номера территориальных зон, зон с особыми условиями использования территории;
- №1 ■ - внемасштабное обозначение и номер опоры.

Кадастровый инженер



12 мая 2020г.