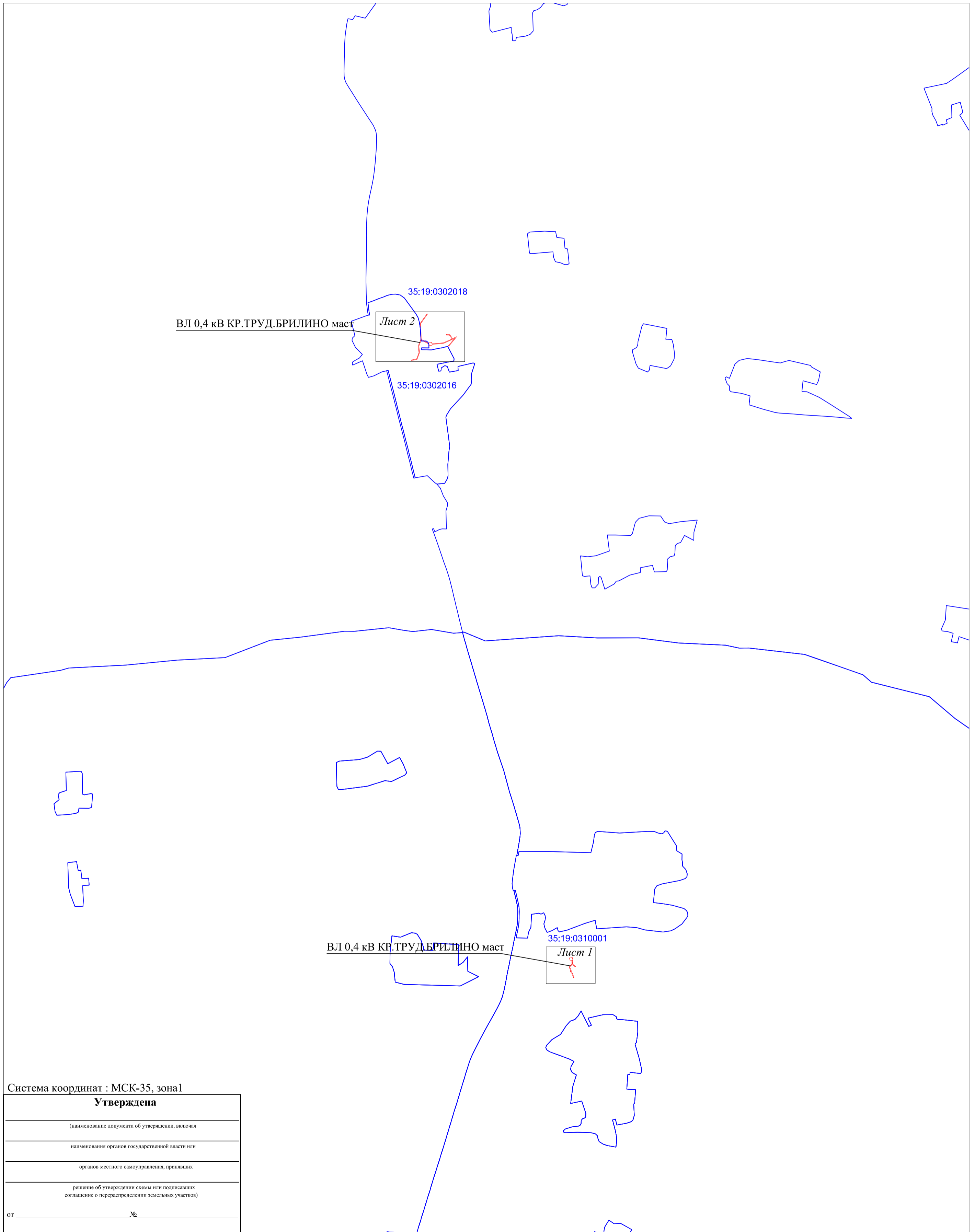


Схема расположения границ публичного сервитута «ВЛ 0,4 кВ КР.ТРУД.БРИЛИНО маст»

Кадастровые номера земельных участков в отношении которых испрашивается публичный сервитут: 35:19:0302016; 78, 35:19:0302018; 14; земли кадастровых кварталов: 35:19:0302016, 35:19:0302018, 35:19:0310001.

Площадь испрашиваемого публичного сервитута 5 649 кв.м.

Схема расположения листов



Система координат : МСК-35, зона 1

**Утверждена**

(наименование документа об утверждении, включая

наименования органов государственной власти или

органов местного самоуправления, принявших

решение об утверждении схемы или подписавших  
соглашение о перераспределении земельных участков)

от \_\_\_\_\_ № \_\_\_\_\_

Приложение № 1. Каталог координат- на 2 л.

Масштаб 1:20 000

Условные обозначения:

- проектные границы публичного сервитута;
- номер и граница кадастрового квартала.

35:19:0310001

Подпись \_\_\_\_\_



"20" октября 2020 г.

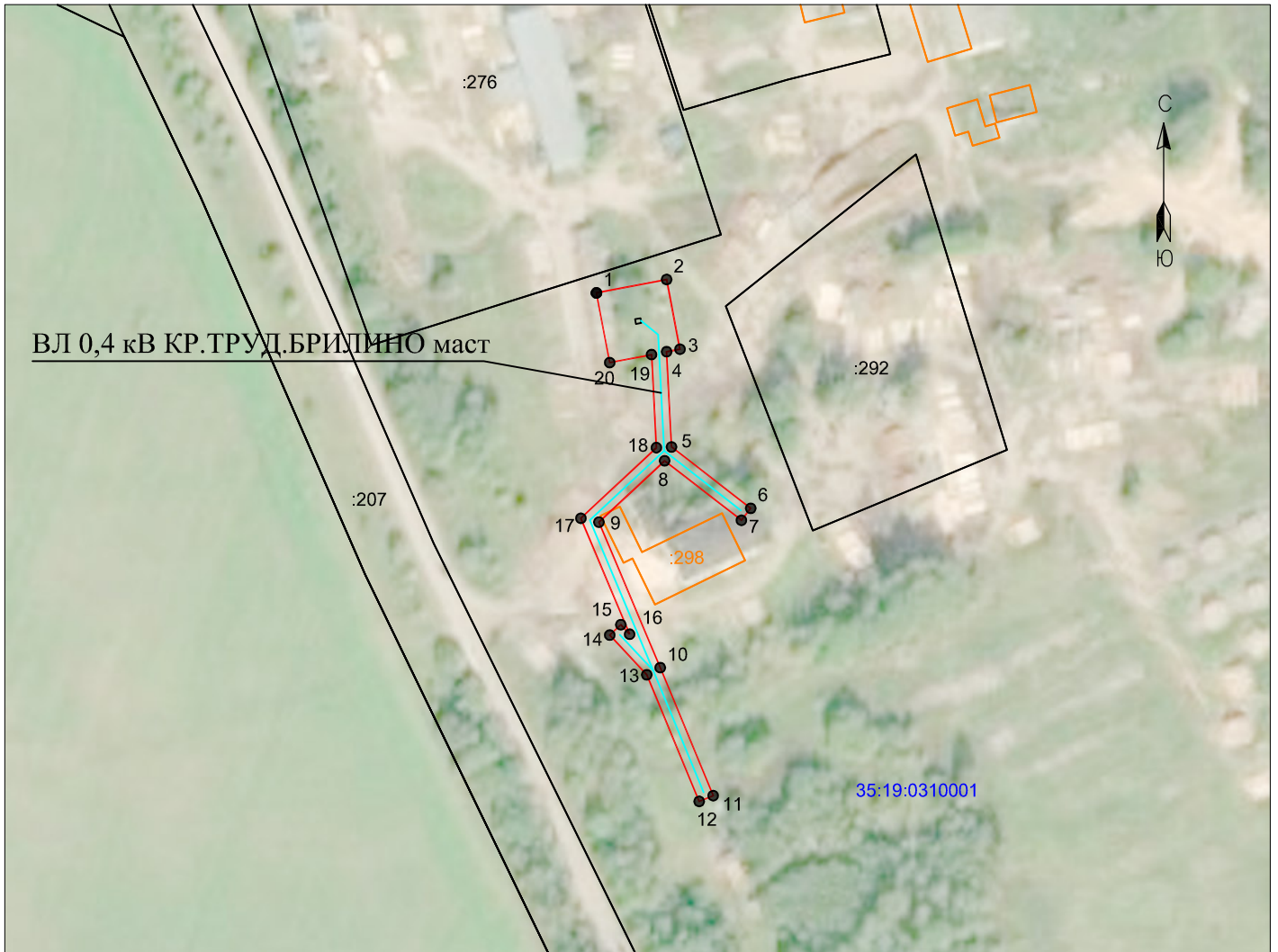
Место для отиска печати

**Схема расположения границ публичного сервитута «ВЛ 0,4 кВ КР.ТРУД.БРИЛИНО маст»**

Кадастровые номера земельных участков в отношении которых испрашивается публичный сервитут: 35:19:0302016:78,35:19:0302018:14; земли кадастровых кварталов:35:19:0302016,35:19:0302018, 35:19:0310001.

Площадь испрашиваемого публичного сервитута 5 649 кв.м.

Лист 1



Масштаб 1:2000

Условные обозначения:

- - линия электропередач ВЛ 0,4 кВ КР.ТРУД.БРИЛИНО маст (инв. номер: 12.2.5.00058118);
- -проектные границы публичного сервитута;
- - существующая часть границы, имеющиеся сведения в ЕГРН сведения о которой достаточны для определения её местоположения;
- 35:19:0310001 - номер и граница кадастрового квартала;
- :84 - кадастровый номер земельного участка сведения о котором содержатся в ЕГРН;
- :290 - обозначение и границы объектов капитального строительства, сведения о котором содержатся в ЕГРН;
- 1 ● - обозначение и номер характерной точки проектных границ публичного сервитута.

Подпись \_\_\_\_\_



"20" октября 2020 г.

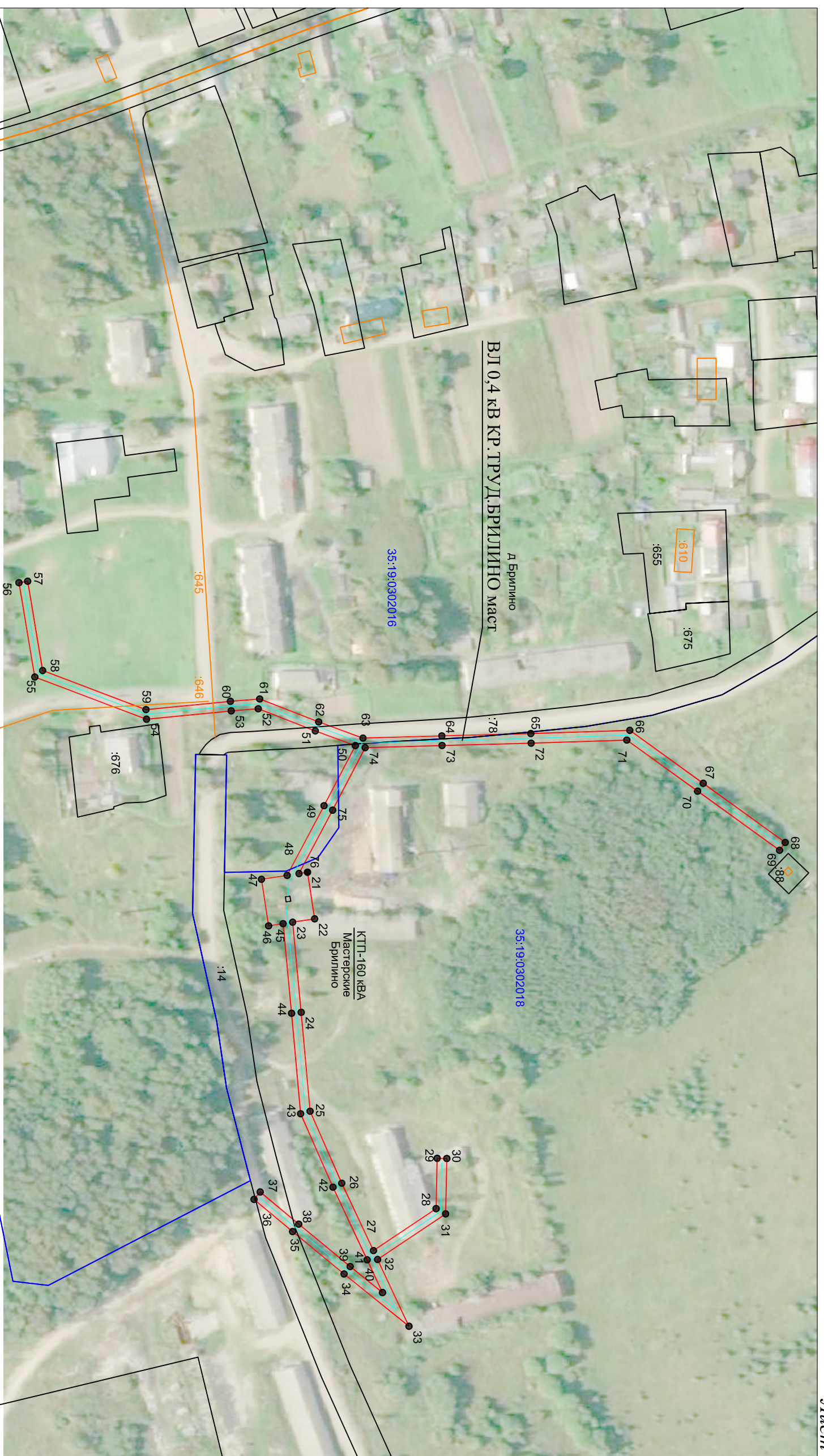
Место для оттиска печати

Схема расположения границ публичного сервитута «ВЛ 0,4 кв КР ТРУД.БРИЛИНО маст»

Кадастровые номера земельных участков в отношении которых испрашивается публичный сервитут: 35:19:0302016:78, 35:19:0302018:14; земли кадастровых кварталов: 35:19:0302016, 35:19:0302018, 35:19:0310001.

Площадь испрашиваемого сервитута 5 649 кв.м.

Лист 2



Масштаб 1:2 000

Условные обозначения:

- линия электропередач ВЛ 0,4 кв КР ТРУД.БРИЛИНО маст (инв. номер: 12.2.5.00058118);
- проектные границы публичного сервитута;
- существующая часть границы, имеющиеся сведения в ЕГРН сведения о которой достоячны для определения её местоположения;
- номер и граница кадастрового квартала: 35:19:0310001
- кадастровый номер земельного участка сведения о котором содержатся в ЕГРН: :84
- обозначение и границы объектов капитального строительства, сведения о котором содержатся в ЕГРН: :290
- обозначение и номер характерной точки проектных границ публичного сервитута: 1

Подпись



"20" октября 2020 г.

Место для оттиска печати

**Каталог координат проектной границы публичного сервитута**

Имя точки	Координаты, м	
	X, м	Y, м
1	296200,64	1302226,82
2	296204,71	1302248,13
3	296183,59	1302252,16
4	296182,81	1302248,11
5	296153,94	1302249,6
6	296135,34	1302273,62
7	296131,71	1302270,8
8	296149,75	1302247,5
9	296131,13	1302227,59
10	296087	1302246,18
11	296048,2	1302262,25
12	296046,44	1302258
13	296084,86	1302242,09
14	296096,89	1302230,87
15	296100,03	1302234,23
16	296097,14	1302236,92
17	296132,3	1302222,11
18	296153,72	1302245
19	296181,94	1302243,55
20	296179,52	1302230,85
1	296200,64	1302226,82
21	301012,5	1301126,27
22	301015,9	1301148,51
23	301005,41	1301150,11
24	301009,5	1301193,16
25	301013,75	1301240,35
26	301028,85	1301274,67
27	301043,97	1301306,86
28	301073,86	1301286,84
29	301074,36	1301262,8
30	301078,96	1301262,89
31	301078,41	1301289,32
32	301045,95	1301311,08
33	301060,9	1301342,97
34	301029,93	1301318
35	301005,39	1301297,77
36	300986,99	1301282,41
37	300989,94	1301278,88
38	301008,32	1301294,23
39	301032,84	1301314,43
40	301048,28	1301326,88
41	301040,94	1301311,24
42	301024,66	1301276,57
43	301009,23	1301241,52
44	301004,91	1301193,58
45	301000,86	1301150,81
46	300993,94	1301151,87
47	300990,54	1301129,63
48	301002,77	1301127,76
49	301020,41	1301094,51
50	301035,33	1301065,82
51	301016,22	1301058,83
52	300989	1301048,24
53	300976,13	1301049,25
54	300935,71	1301053,23
55	300882,41	1301033,09
56	300874,86	1300988,07
57	300879	1300987,37
58	300886,16	1301030,01
59	300935,43	1301048,64
60	300975,73	1301044,67
61	300989,69	1301043,57
62	301017,84	1301054,52
63	301038,96	1301062,25
64	301076,57	1301061,17
65	301119,05	1301060,06
66	301166,25	1301058,55
67	301201,28	1301083,83

68	301240,39	1301112,06
69	301237,7	1301115,79
70	301198,59	1301087,56
71	301164,83	1301063,2
72	301119,18	1301064,66
73	301076,7	1301065,77
74	301040	1301066,82
75	301024,48	1301096,65
76	301008,44	1301126,89
21	301012,5	1301126,27

Кадастровый инженер



Э. Лысенко