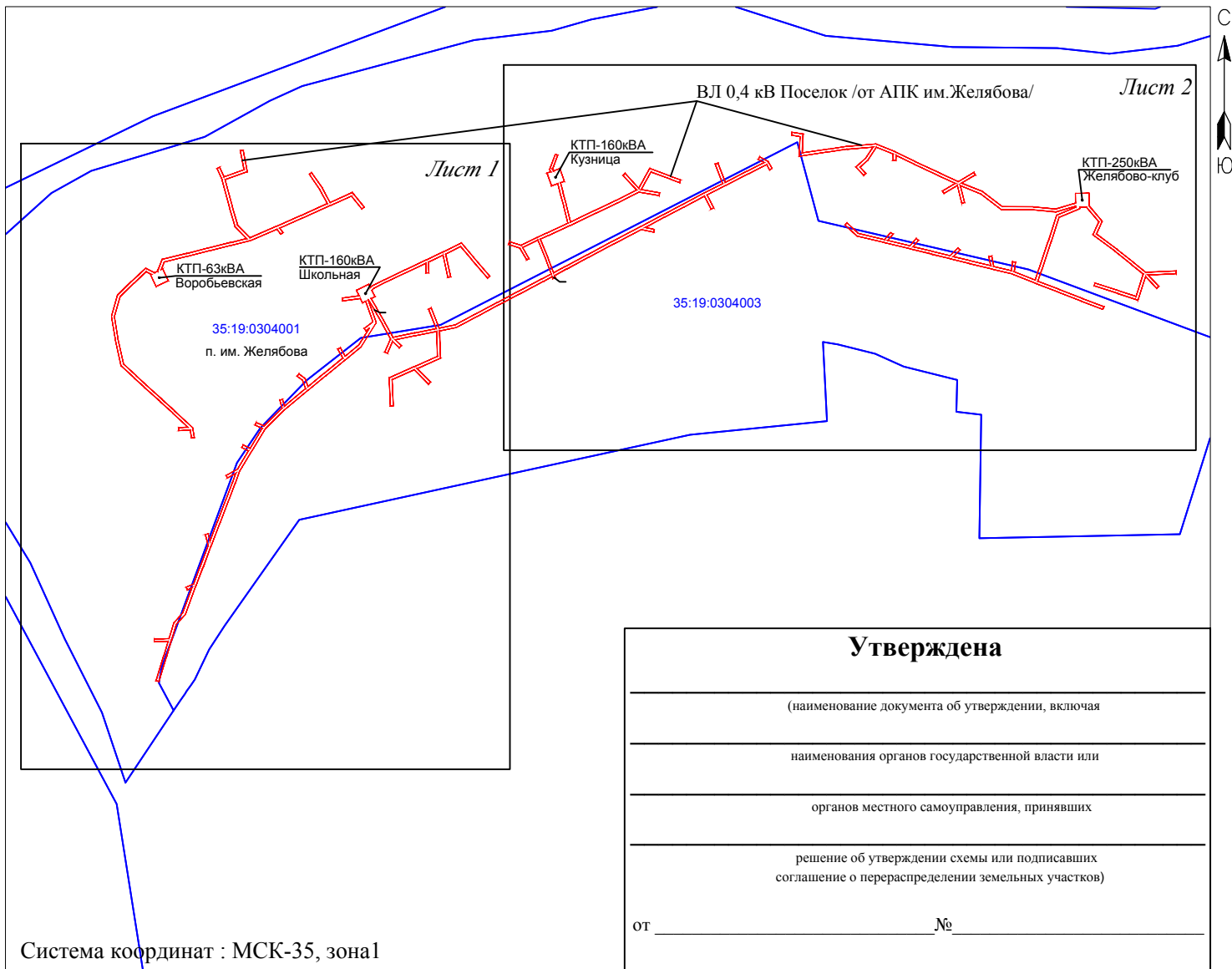


Схема расположения границ публичного сервитута «ВЛ-0,4 кВ "Поселок /от АПК им.Желябова/"»

Кадастровые номера земельных участков в отношении которых испрашивается публичный сервитут: 35:19:0304001:74, 35:19:0304001:84, 35:19:0304001:118, 35:19:0304001:160, 35:19:0304001:210, 35:19:0304001:211, 35:19:0304001:212, 35:19:0304001:229, 35:19:0304001:241, 35:19:0304001:242, 35:19:0304001:499, 35:19:0304001:574, 35:19:0304001:593, 35:19:0304001:608, 35:19:0304001:612, 35:19:0304001:615, 35:19:0304001:617, 35:19:0304003:6, 35:19:0304003:10, 35:19:0304003:71, 35:19:0304003:682, 35:19:0304003:694; земли кадастровых кварталов: 35:19:0304001, 35:19:0304003

Площадь испрашиваемого публичного сервитута 26 903 кв.м.

Схема расположения листов



Утверждена

(наименование документа об утверждении, включая

наименования органов государственной власти или

органов местного самоуправления, принявших

решение об утверждении схемы или подписавших
соглашение о перераспределении земельных участков)

от _____ № _____

Масштаб 1:10000

Приложение № 1. Каталог координат- на 7 л.

Условные обозначения:

— - проектные границы публичного сервитута;

35:19:0207001 - номер и граница кадастрового квартала.

Кадастровый инженер **ЛЫСЕНКО** Евгений Эммануилович **Б. Э. Лысенко**



15 октября 2020г.

Схема расположения границ публичного сервитута «ВЛ-0,4 кВ "Поселок /от АПК им.Желябова/"

Кадастровые номера земельных участков в отношении которых испрашивается публичный сервитут: 35:19:0304001:74, 35:19:0304001:84, 35:19:0304001:118, 35:19:0304001:160, 35:19:0304001:210, 35:19:0304001:211, 35:19:0304001:212, 35:19:0304001:212, 35:19:0304001:229, 35:19:0304001:241, 35:19:0304001:242, 35:19:0304001:499, 35:19:0304001:574, 35:19:0304001:593, 35:19:0304001:608, 35:19:0304001:612, 35:19:0304001:615, 35:19:0304001:617, 35:19:0304003:6, 35:19:0304003:10, 35:19:0304003:71, 35:19:0304003:682, 35:19:0304003:694; земли кадастровых кварталов: 35:19:0304001, 35:19:0304003

Площадь испрашиваемого публичного сервитута **26 903 кв.м.**

Лист 1
C
Ю



Масштаб 1:2000

- Условные обозначения:**
- - линия электропередач ВЛ 0,4 кВ Поселок /от АПК им.Желябова/ (инвентарный номер 12.2.5.00058441);
 - - проектные границы публичного сервитута;
 - - существующая часть границы, имеющиеся сведения в ЕГРН сведения о которой достаточны для определения её местоположения;
 - 35:19:0207001 - номер и граница кадастрового квартала;
 - :128 - кадастровый номер земельного участка сведения о котором содержатся в ЕГРН;
 - :1003 - обозначение и границы объектов капитального строительства, сведения о котором содержатся в ЕГРН;
 - 1 - обозначение и номер характерной точки устанавливаемых зон с особыми использованиями территории;
 - 35.18.2.7 - обозначение и номера территориальных зон, зон с особыми условиями использования территории;

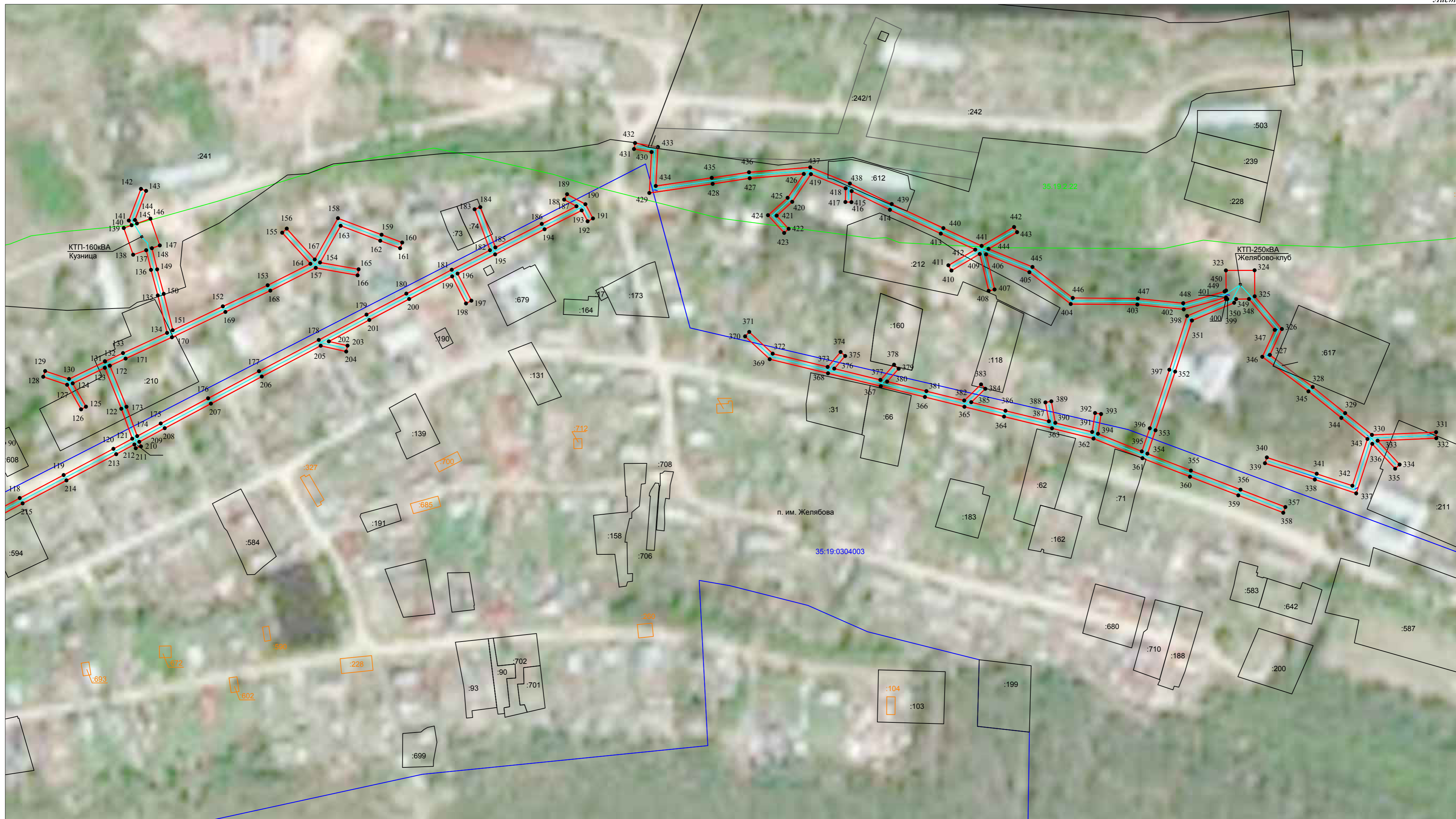
Кадастровый инженер **АИСЕНКО Евгений Эммануилович** Э. Лысенко
15 октября 2020г.

Схема расположения границ публичного сервитута «ВЛ-0,4 кВ "Поселок /от АПК им.Желябова/"»

Кадастровые номера земельных участков в отношении которых испрашивается публичный сервитут: 35:19:0304001:74, 35:19:0304001:84, 35:19:0304001:118, 35:19:0304001:160, 35:19:0304001:210, 35:19:0304001:211, 35:19:0304001:212, 35:19:0304001:229, 35:19:0304001:241, 35:19:0304001:242, 35:19:0304001:242, 35:19:0304001:499, 35:19:0304001:574, 35:19:0304001:593, 35:19:0304001:608, 35:19:0304001:612, 35:19:0304001:615, 35:19:0304001:617, 35:19:0304003:6, 35:19:0304003:10, 35:19:0304003:71, 35:19:0304003:682, 35:19:0304003:694; земли кадастровых кварталов: 35:19:0304001, 35:19:0304003

Площадь испрашиваемого публичного сервитута 26 903 кв.м.

Лист 2



Масштаб 1:2000

- Условные обозначения:
- - линия электропередач ВЛ 0,4 кВ Поселок /от АПК им.Желябова/ (инвентарный номер 12.2.5.00058441);
 - - проектные границы публичного сервитута;
 - - существующая часть границы, имеющиеся сведения в ЕГРН сведения о которой достаточны для определения её местоположения;
 - 35:19:0207001 - номер и граница кадастрового квартала;
 - :128 - кадастровый номер земельного участка сведения о котором содержатся в ЕГРН;
 - :1003 - обозначение и границы объектов капитального строительства, сведения о котором содержатся в ЕГРН;
 - 1 ● - обозначение и номер характерной точки устанавливаемых зон с особыми использованиями территории;
 - 35.18.2.7 - обозначение и номера территориальных зон, зон с особыми условиями использования территории;

Кадастровый инженер



15 октября 2020г.

Каталог координат проектной границы публичного сервитута

Обозначение характерных точек границы	Координаты	
	X, м	Y, м
4968		
1	323416,21	1309070,53
2	323419	1309076,59
3	323421,38	1309076,72
4	323437,58	1309083,2
5	323446,79	1309122,08
6	323455,77	1309157,53
7	323464,11	1309191,68
8	323470,38	1309216,98
9	323489,44	1309198,35
10	323518,49	1309190,12
11	323564,42	1309177,74
12	323581,4	1309170,15
13	323583,28	1309174,35
14	323568,07	1309181,15
15	323579,27	1309212,7
16	323609,46	1309206,97
17	323610,32	1309211,49
18	323576,26	1309217,95
19	323563,74	1309182,69
20	323519,72	1309194,55
21	323491,82	1309202,46
22	323471,84	1309221,98
23	323489,98	1309264,94
24	323507,18	1309303,37
25	323525,64	1309344,62
26	323547,93	1309332,81
27	323572,28	1309316,04
28	323574,89	1309319,83
29	323550,32	1309336,75
30	323527,52	1309348,83
31	323543,33	1309384,43
32	323520,07	1309402,96
33	323517,21	1309399,36
34	323537,69	1309383,05
35	323522,45	1309348,73
36	323502,98	1309305,24
37	323486,94	1309269,39
38	323479,78	1309274,56
39	323477,09	1309270,83
40	323485,05	1309265,08
41	323467	1309222,33
42	323459,65	1309192,78
43	323451,31	1309158,64
44	323442,32	1309123,17
45	323433,65	1309086,58
46	323421,33	1309081,66
47	323422,48	1309084,17
48	323403,5	1309092,9
49	323394,52	1309073,36
50	323413,5	1309064,63
51	323413,88	1309065,46
52	323417,95	1309058,09
53	323399,47	1309038,38
54	323378,91	1309016,67
55	323347,46	1309007,69
56	323312,18	1309013,21
57	323271,92	1309021,96
58	323253,09	1309042,11
59	323238,75	1309057,75
60	323216	1309082,91
61	323197,72	1309102,85
62	323170,76	1309131,72
63	323155,5	1309134,24
64	323154,76	1309129,66

65	323167,21	1309127,64
66	323166,36	1309109,33
67	323170,96	1309109,12
68	323171,65	1309124,03
69	323194,34	1309099,73
70	323212,6	1309079,81
71	323235,35	1309054,65
72	323249,71	1309038,98
73	323269,54	1309017,77
74	323311,34	1309008,69
75	323347,75	1309002,98
76	323381,39	1309012,59
77	323402,82	1309035,22
78	323423,59	1309057,39
79	323417,59	1309068,26
1	323416,21	1309070,53
13895		
80	323388,6	1309390,72
81	323398,08	1309410,53
82	323392,89	1309413,02
83	323395,73	1309415,88
84	323405,68	1309435,87
85	323420,63	1309467,68
86	323437	1309501,84
87	323449,34	1309528,65
88	323463,59	1309557,15
89	323440,33	1309576,63
90	323410,91	1309601,88
91	323407,91	1309598,39
92	323437,36	1309573,12
93	323457,85	1309555,95
94	323446	1309532,25
95	323409,9	1309539,79
96	323408,96	1309535,29
97	323443,97	1309527,98
98	323433,44	1309505,12
99	323416,21	1309505,31
100	323416,16	1309500,71
101	323431,28	1309500,54
102	323416,48	1309469,65
103	323401,54	1309437,87
104	323391,95	1309418,6
105	323388,49	1309415,12
106	323378,25	1309420,02
107	323375,4	1309414,07
108	323359,52	1309423,34
109	323336,34	1309436,31
110	323314,18	1309448,57
111	323321,1	1309483,08
112	323327,74	1309517,01
113	323358,73	1309505,09
114	323360,39	1309509,38
115	323328,64	1309521,59
116	323333,59	1309546,7
117	323350,93	1309579,16
118	323369,24	1309613,71
119	323386,71	1309647,03
120	323406,61	1309684,79
121	323414,27	1309699,09
122	323437,02	1309690,79
123	323468,08	1309678,24
124	323456,26	1309653,91
125	323438,6	1309663,93
126	323436,53	1309660,28
127	323455,18	1309649,69
128	323461,26	1309631,5
129	323465,62	1309632,96
130	323459,56	1309651,09
131	323472,84	1309678,43
132	323473,02	1309678,35
133	323479,26	1309692,09
134	323494,59	1309725,55
135	323523,03	1309718,51

136	323542,42	1309713,33
137	323557,32	1309709,66
138	323553,87	1309699,75
139	323574,17	1309692,68
140	323576,23	1309698,61
141	323579,83	1309696,45
142	323603,84	1309705,69
143	323602,34	1309709,61
144	323580,23	1309701,11
145	323577,64	1309702,66
146	323581,21	1309712,91
147	323560,91	1309719,98
148	323558,83	1309714,02
149	323542,76	1309718
150	323524,18	1309722,97
151	323496,58	1309729,79
152	323514,66	1309767,83
153	323530,73	1309801,87
154	323547,02	1309834,29
155	323570,58	1309812,92
156	323573,67	1309816,33
157	323550,23	1309837,59
158	323581,54	1309855,2
159	323569,04	1309888,35
160	323563,14	1309903,99
161	323558,84	1309902,37
162	323564,52	1309887,3
163	323575,84	1309857,28
164	323548,01	1309841,62
165	323542,8	1309870,9
166	323538,27	1309870,09
167	323543,92	1309838,38
168	323526,6	1309803,89
169	323510,5	1309769,8
170	323491,21	1309729,2
171	323475,08	1309694
172	323469,68	1309682,12
173	323438,53	1309694,71
174	323416,27	1309702,83
175	323425,85	1309720,72
176	323444,93	1309756,66
177	323465,48	1309795,27
178	323489,26	1309840,7
179	323508,45	1309876,88
180	323524,36	1309907,14
181	323542,49	1309941,57
182	323557,28	1309970,58
183	323588,36	1309958,91
184	323589,97	1309963,22
185	323559,38	1309974,7
186	323577,27	1310009,91
187	323590,65	1310036,26
188	323595,73	1310026,95
189	323599,76	1310029,15
190	323592,19	1310043,04
191	323581,42	1310048,78
192	323579,23	1310044,74
193	323587,51	1310040,25
194	323573,17	1310011,99
195	323554,11	1309974,49
196	323539,56	1309945,98
197	323519	1309956,48
198	323516,91	1309952,38
199	323537,46	1309941,89
200	323520,29	1309909,28
201	323504,38	1309879,03
202	323488,09	1309848,32
203	323484,87	1309862,47
204	323480,38	1309861,45
205	323484,8	1309842,09
206	323461,41	1309797,41
207	323440,87	1309758,82
208	323422,23	1309723,7

209	323411,9	1309704,43
210	323408,46	1309705,68
211	323407,02	1309701,74
212	323409,9	1309700,69
213	323402,54	1309686,94
214	323382,64	1309649,18
215	323365,17	1309615,85
216	323346,87	1309581,32
217	323329,21	1309548,26
218	323324,13	1309522,5
219	323280,9	1309523,71
220	323264,63	1309487,02
221	323243,09	1309508,09
222	323239,87	1309504,8
223	323262,64	1309482,53
224	323247,15	1309447,46
225	323205,62	1309449,08
226	323205,44	1309444,49
227	323250,1	1309442,74
228	323267,49	1309482,13
229	323283,85	1309519,02
230	323323,23	1309517,92
231	323316,58	1309483,97
232	323310,19	1309452,08
233	323300,56	1309461,89
234	323297,28	1309458,67
235	323307,63	1309448,13
236	323288,7	1309439,72
237	323290,57	1309435,52
238	323311,48	1309444,8
239	323333,92	1309432,39
240	323357,24	1309419,35
241	323373,41	1309409,91
242	323373,23	1309409,53
243	323336,64	1309422,32
244	323335,89	1309421,3
245	323298,29	1309397,64
246	323278,75	1309373,66
247	323253,22	1309342,19
248	323230,35	1309314,24
249	323199,22	1309277,01
250	323169,87	1309246,9
251	323134,05	1309225,18
252	323102,65	1309206,2
253	323082,93	1309198,79
254	323056,49	1309188,81
255	323020,14	1309174,83
256	322983,04	1309160,54
257	322949,63	1309147,89
258	322920,86	1309136,83
259	322906,93	1309131,57
260	322874,95	1309119,59
261	322860,12	1309105,85
262	322834,46	1309097,92
263	322808,18	1309090,02
264	322769,12	1309077,8
265	322770,49	1309073,41
266	322809,53	1309085,63
267	322832,91	1309092,65
268	322832,15	1309070,4
269	322836,35	1309070,26
270	322837,16	1309094
271	322862,48	1309101,77
272	322877,41	1309115,6
273	322917,55	1309130,67
274	322914,32	1309123,1
275	322918,55	1309121,3
276	322923,5	1309132,91
277	322951,27	1309143,59
278	322984,01	1309155,98
279	323001,89	1309151,71
280	323002,96	1309156,18
281	322991,59	1309158,9

282	323021,79	1309170,54
283	323058,13	1309184,51
284	323084,55	1309194,48
285	323098,52	1309199,73
286	323091,43	1309186,59
287	323095,47	1309184,4
288	323105,18	1309202,4
289	323134,28	1309219,94
290	323139,46	1309209,44
291	323143,59	1309211,47
292	323138,19	1309222,41
293	323170,01	1309241,61
294	323175,02	1309230,18
295	323179,23	1309232,03
296	323173,79	1309244,43
297	323201,58	1309272,84
298	323214,72	1309269,47
299	323215,86	1309273,92
300	323204,97	1309276,72
301	323232,87	1309310,08
302	323245,82	1309305,71
303	323252,63	1309296,96
304	323256,26	1309299,78
305	323248,61	1309309,63
306	323236	1309313,88
307	323256,79	1309339,29
308	323281,11	1309369,26
309	323295,38	1309361,32
310	323297,62	1309365,34
311	323284,06	1309372,89
312	323301,38	1309394,15
313	323328,5	1309411,21
314	323324,49	1309405,73
315	323328,2	1309403,01
316	323338,34	1309416,85
317	323371,24	1309405,36
318	323368,77	1309400,2
319	323375,23	1309397,12
320	323371,72	1309368,65
321	323376,28	1309368,09
322	323379,6	1309395,03
80	323388,6	1309390,72
8040		
323	323541,97	1310529,15
324	323542,08	1310550,89
325	323522,28	1310550,99
326	323497,53	1310571,65
327	323477,85	1310562,51
328	323453,51	1310595,06
329	323433,65	1310619,67
330	323417,16	1310640,02
331	323419,22	1310688,62
332	323414,63	1310688,82
333	323412,74	1310644,31
334	323394,68	1310660,96
335	323391,56	1310657,58
336	323410,38	1310640,23
337	323372,77	1310628,07
338	323383,3	1310596,63
339	323395,68	1310558,79
340	323400,06	1310560,22
341	323387,67	1310598,07
342	323378,6	1310625,12
343	323414,03	1310636,58
344	323430,08	1310616,78
345	323450,21	1310591,79
346	323476,4	1310556,76
347	323496,82	1310566,25
348	323520,27	1310546,68
349	323520,22	1310536,91
350	323517,39	1310535,43
351	323503,99	1310503,38
352	323465,2	1310490,63

353	323420,68	1310475,73
354	323402,92	1310469,57
355	323390,12	1310502,55
356	323375,61	1310540,23
357	323362,4	1310574,32
358	323358,11	1310572,66
359	323371,32	1310538,57
360	323385,45	1310501,86
361	323399,44	1310465,81
362	323414,4	1310428,65
363	323422,19	1310397,12
364	323431,04	1310360,77
365	323438,5	1310330,68
366	323445,92	1310300,69
367	323454,08	1310267,22
368	323463,92	1310227,16
369	323474,61	1310182,91
370	323491,92	1310164,22
371	323495,29	1310167,35
372	323478,8	1310185,16
373	323468,72	1310226,88
374	323480,08	1310236,74
375	323477,06	1310240,21
376	323467,49	1310231,91
377	323458,88	1310266,97
378	323470,41	1310277,29
379	323467,35	1310280,72
380	323457,64	1310272,04
381	323450,39	1310301,79
382	323443,27	1310330,56
383	323455,47	1310343,35
384	323452,15	1310346,53
385	323441,96	1310335,85
386	323435,5	1310361,87
387	323427,5	1310394,77
388	323441,83	1310392,15
389	323442,65	1310396,67
390	323426,3	1310399,66
391	323419,4	1310427,6
392	323433,73	1310429,88
393	323433	1310434,43
394	323417,99	1310432,04
395	323404,61	1310465,28
396	323422,16	1310471,38
397	323466,65	1310486,26
398	323507,43	1310499,66
399	323520,18	1310530,18
400	323520,18	1310529,26
401	323521,5	1310529,25
402	323512,43	1310497,13
403	323516,02	1310461,97
404	323516,51	1310411,36
405	323540,58	1310380
406	323554,11	1310347,13
407	323527,51	1310353,57
408	323526,43	1310349,1
409	323554,42	1310342,33
410	323541,89	1310320,84
411	323545,87	1310318,52
412	323557,73	1310338,88
413	323569,87	1310312,78
414	323587,91	1310274,15
415	323602,13	1310245,08
416	323593,8	1310244,92
417	323593,89	1310240,32
418	323604,25	1310240,52
419	323614,99	1310214,2
420	323594,01	1310200,01
421	323583,49	1310188,17
422	323573,52	1310197,26
423	323570,42	1310193,87
424	323583,83	1310181,63
425	323597,06	1310196,52

426	323615,16	1310208,76
427	323611,9	1310167,7
428	323607,69	1310139,64
429	323600,72	1310091,5
430	323631,77	1310093,25
431	323634,11	1310079,91
432	323638,64	1310080,71
433	323635,59	1310098,07
434	323606,08	1310096,41
435	323612,24	1310138,97
436	323616,47	1310167,18
437	323620,18	1310213,67
438	323607,91	1310243,72
439	323592,36	1310275,52
440	323574,04	1310314,72
441	323560,55	1310343,72
442	323574,93	1310368,38
443	323570,96	1310370,69
444	323558,31	1310349,01
445	323544,6	1310382,31
446	323521,09	1310412,94
447	323520,62	1310462,23
448	323517,1	1310496,73
449	323525,97	1310528,15
450	323526,68	1310529,22
323	323541,97	1310529,15

Кадастровый инженер



Е. Э. Лысенко