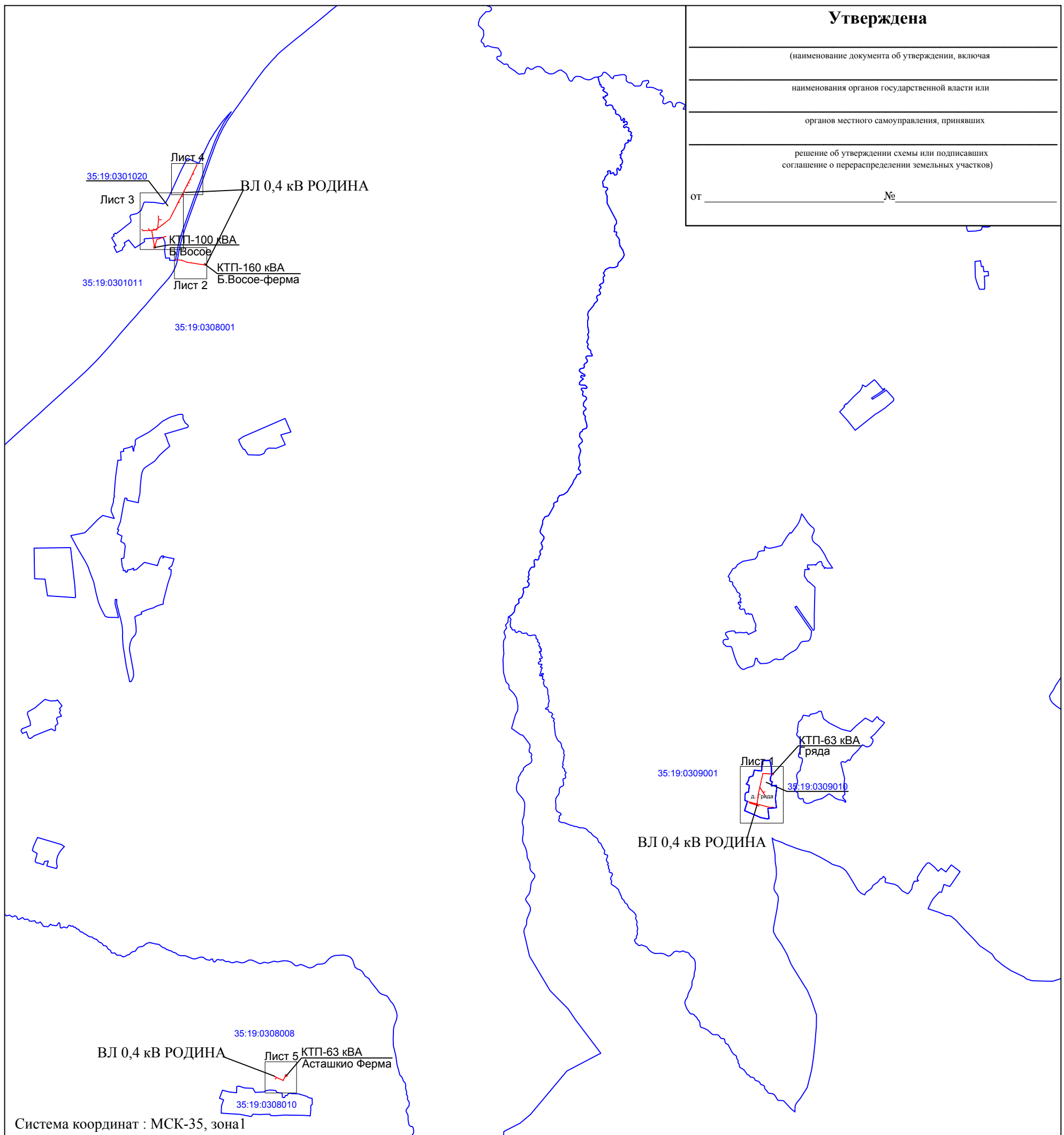


Схема расположения границ публичного сервитута «ВЛ-0,4 кВ РОДИНА»

Кадастровые номера земельных участков в отношении которых испрашивается публичный сервитут: 35:19:0301020:50, 35:19:0000000:50;
 земли кадастровых кварталов: 35:19:0301020, 35:19:0301011, 35:19:0308001, 35:19:0308008, 35:19:0309010, 35:19:0309001

Площадь испрашиваемого публичного сервитута 18 355 кв.м.

Схема расположения листов



Утверждена	
(наименование документа об утверждении, включая	
наименования органов государственной власти или	
органов местного самоуправления, принявших	
решение об утверждении схемы или подписавших	
соглашение о перераспределении земельных участков)	
от _____	№ _____

Система координат : МСК-35, зона I

Масштаб 1:50 000

Приложение № 1. Каталог координат- на 4 л.

- Условные обозначения:
- - проектные границы публичного сервитута;
 - 35:19:0301007 - номер и граница кадастрового квартала;

Кадастровый инженер **ЛЫСЕНКО** Евгений Эммануилович **В. Э. Лысенко**



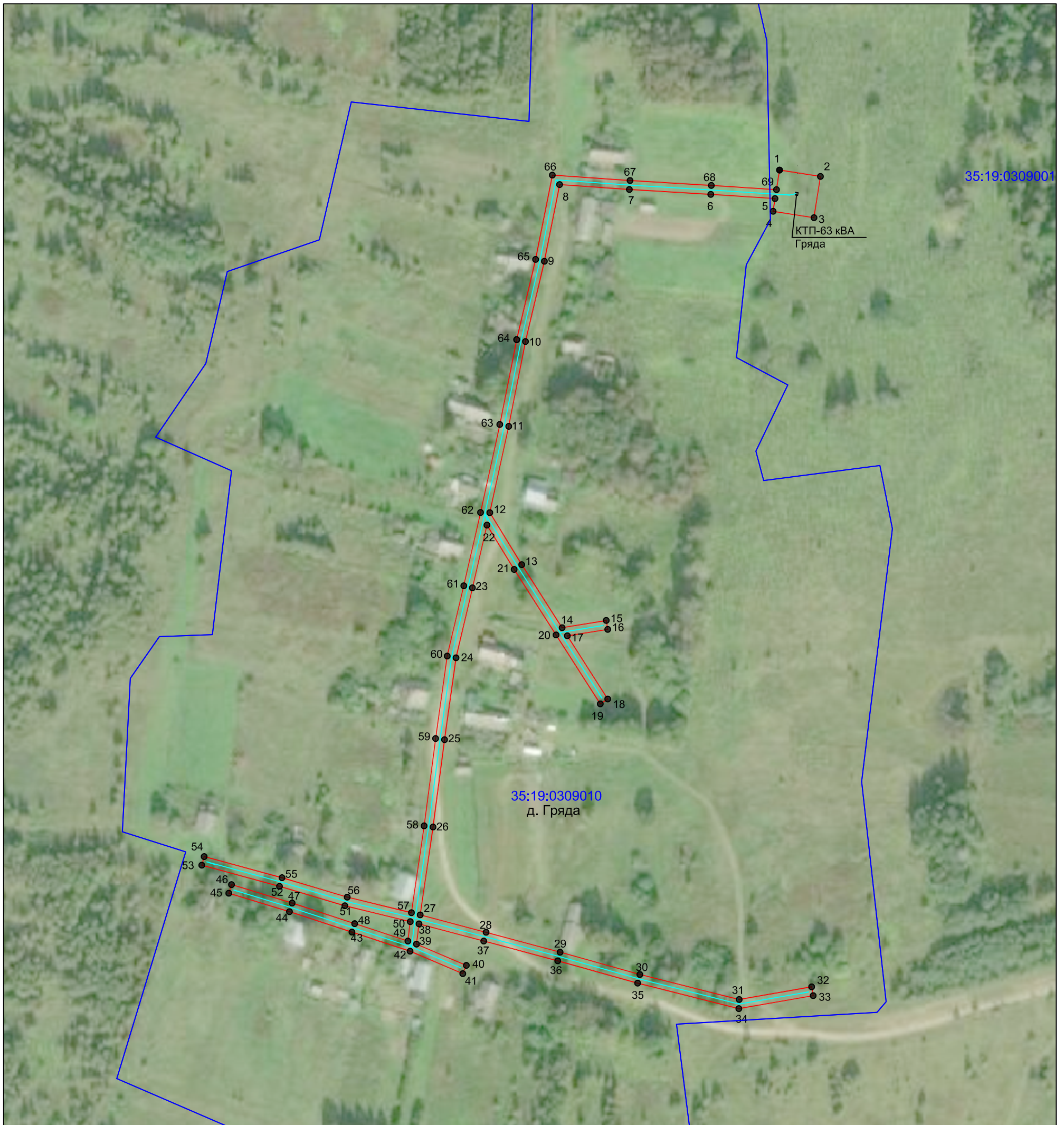
15 октября 2020г.

Схема расположения границ публичного сервитута «ВЛ-0,4 кВ РОДИНА»

Кадастровые номера земельных участков в отношении которых испрашивается публичный сервитут: 35:19:0301020:50, 35:19:0000000:50;
земли кадастровых кварталов: 35:19:0301020, 35:19:0301011, 35:19:0308001, 35:19:0308008, 35:19:0309010, 35:19:0309001

Площадь испрашиваемого публичного сервитута 18 355 кв.м.

Лист 1



Масштаб 1:2000

Условные обозначения:

- - линия электропередач ВЛ 0,4 кВ РОДИНА (инвентарный номер 12.2.5.00058493);
- - проектные границы публичного сервитута;
- - существующая часть границы, имеющиеся сведения в ЕГРН сведения о которой достаточны для определения её местоположения;
- 35:19:0303001 - номер и граница кадастрового квартала;
- :128 - кадастровый номер земельного участка сведения о котором содержатся в ЕГРН;
- :1003 - обозначение и границы объектов капитального строительства, сведения о котором содержатся в ЕГРН;
- 1 ● - обозначение и номер характерной точки проектных границ публичного сервитута;
- 35.19.2.21 - обозначение и номера территориальных зон, зон с особыми условиями использования территории;

Кадастровый инженер **ЛЫСЕНКО** Евгений Эммануилович **Б. Э. Лысенко**



15 октября 2020г.

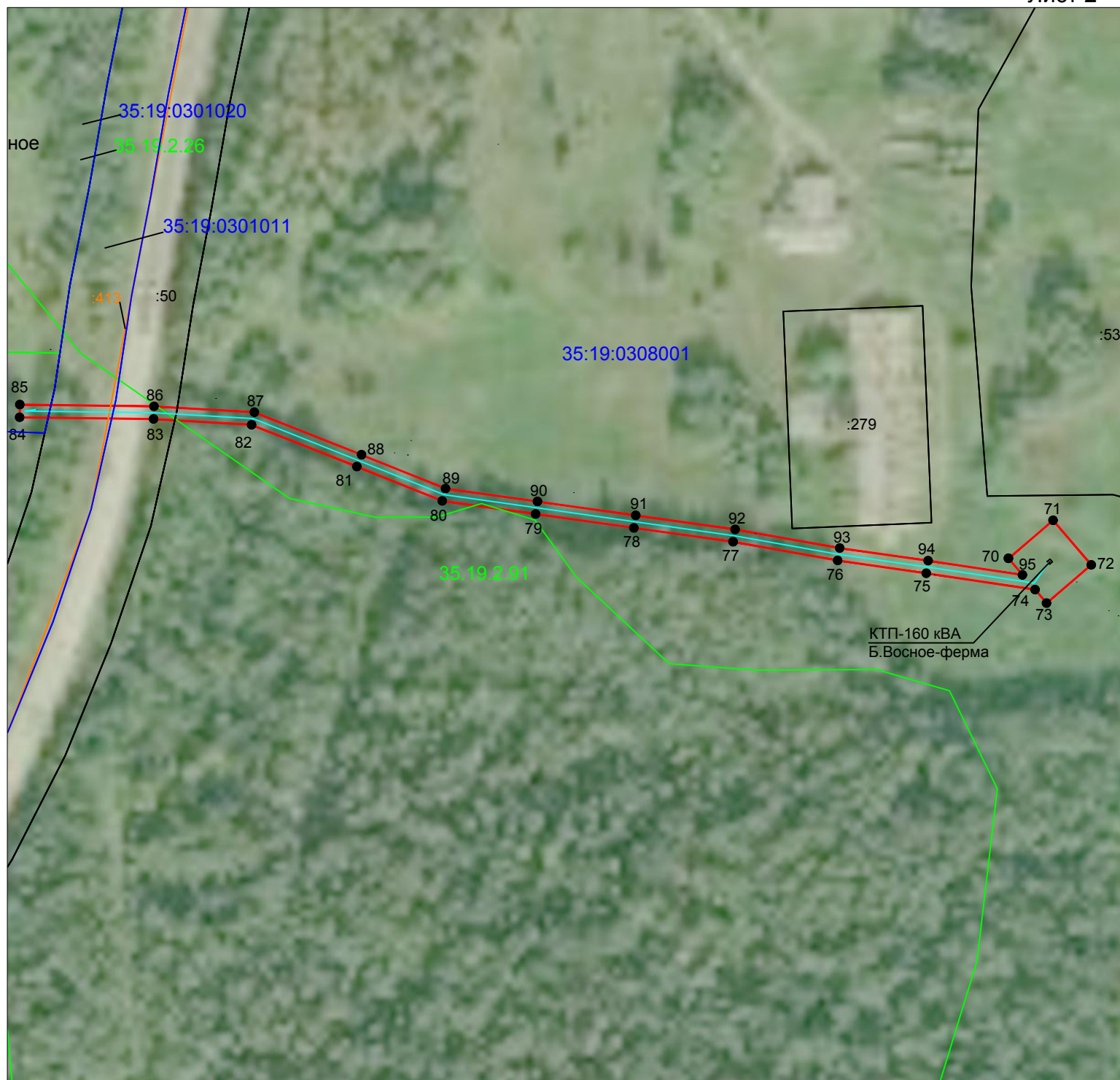
Схема расположения границ публичного сервитута «ВЛ-0,4 кВ РОДИНА»

Кадастровые номера земельных участков в отношении которых испрашивается публичный сервитут:

35:19:0301020:50, 35:19:0000000:50; земли кадастровых кварталов: 35:19:0301020, 35:19:0301011,
35:19:0308001, 35:19:0308008, 35:19:0309010, 35:19:0309001

Площадь испрашиваемого публичного сервитута 18 355 кв.м.

Лист 2



Масштаб 1:2000

Условные обозначения:

- - линия электропередач ВЛ 0,4 кВ РОДИНА (инвентарный номер 12.2.5.00058493);
- - проектные границы публичного сервитута;
- - существующая часть границы, имеющиеся сведения в ЕГРН сведения о которой достаточны для определения её местоположения;
- 35:19:0303001 - номер и граница кадастрового квартала;
- :128 - кадастровый номер земельного участка сведения о котором содержатся в ЕГРН;
- :1003 - обозначение и границы объектов капитального строительства, сведения о котором содержатся в ЕГРН;
- 1 ● - обозначение и номер характерной точки проектных границ публичного сервитута;
- 35.19.2.21 - обозначение и номера территориальных зон, зон с особыми условиями использования территории;

Кадастровый инженер **Е. Э. Лысенко**



15 октября 2020г.

Схема расположения границ публичного сервитута «ВЛ-0,4 кВ РОДИНА»

Кадастровые номера земельных участков в отношении которых испрашивается публичный сервитут: 35:19:0301020:50, 35:19:0000000:50;
 земли кадастровых кварталов: 35:19:0301020, 35:19:0301011, 35:19:0308001, 35:19:0308008, 35:19:0309010, 35:19:0309001

Площадь испрашиваемого публичного сервитута 18 355 кв.м.

Лист 3



- Условные обозначения:**
- - линия электропередач ВЛ 0,4 кВ РОДИНА (инвентарный номер 12.2.5.00058493);
 - - проектные границы публичного сервитута;
 - - существующая часть границы, имеющиеся сведения в ЕГРН сведения о которой достаточны для определения её местоположения;
 - 35:19:0303001 - номер и граница кадастрового квартала;
 - :128 - кадастровый номер земельного участка сведения о котором содержатся в ЕГРН;
 - :1003 - обозначение и границы объектов капитального строительства, сведения о котором содержатся в ЕГРН;
 - 1 ● - обозначение и номер характерной точки проектных границ публичного сервитута;
 - 35.19.2.21 - обозначение и номера территориальных зон, зон с особыми условиями использования территории;

Масштаб 1:2000

Кадастровый инженер **ЛЫСЕНКО** Евгений Эммануилович



15 октября 2020г.

Схема расположения границ публичного сервитута «ВЛ-0,4 кВ РОДИНА»

Кадастровые номера земельных участков в отношении которых испрашивается публичный сервитут:

35:19:0301020:50, 35:19:0000000:50; земли кадастровых кварталов: 35:19:0301020, 35:19:0301011,

35:19:0308001, 35:19:0308008, 35:19:0309010, 35:19:0309001

Площадь испрашиваемого публичного сервитута 18 355 кв.м.

Лист 4



Условные обозначения:

- - линия электропередач ВЛ 0,4 кВ РОДИНА (инвентарный номер 12.2.5.00058493);
- - проектные границы публичного сервитута;
- - существующая часть границы, имеющиеся сведения в ЕГРН сведения о которой достаточны для определения её местоположения;
- 35:19:0303001 - номер и граница кадастрового квартала;
- :128 - кадастровый номер земельного участка сведения о котором содержатся в ЕГРН;
- :1003 - обозначение и границы объектов капитального строительства, сведения о котором содержатся в ЕГРН;
- 1 ● - обозначение и номер характерной точки проектных границ публичного сервитута;
- 35.19.2.21 - обозначение и номера территориальных зон, зон с особыми условиями использования территории;

Масштаб 1:2000

Кадастровый инженер **ЛЫСЕНКО Евгений Эммануилович** Э. Лысенко

15 октября 2020г.

Схема расположения границ публичного сервитута «ВЛ-0,4 кВ РОДИНА»

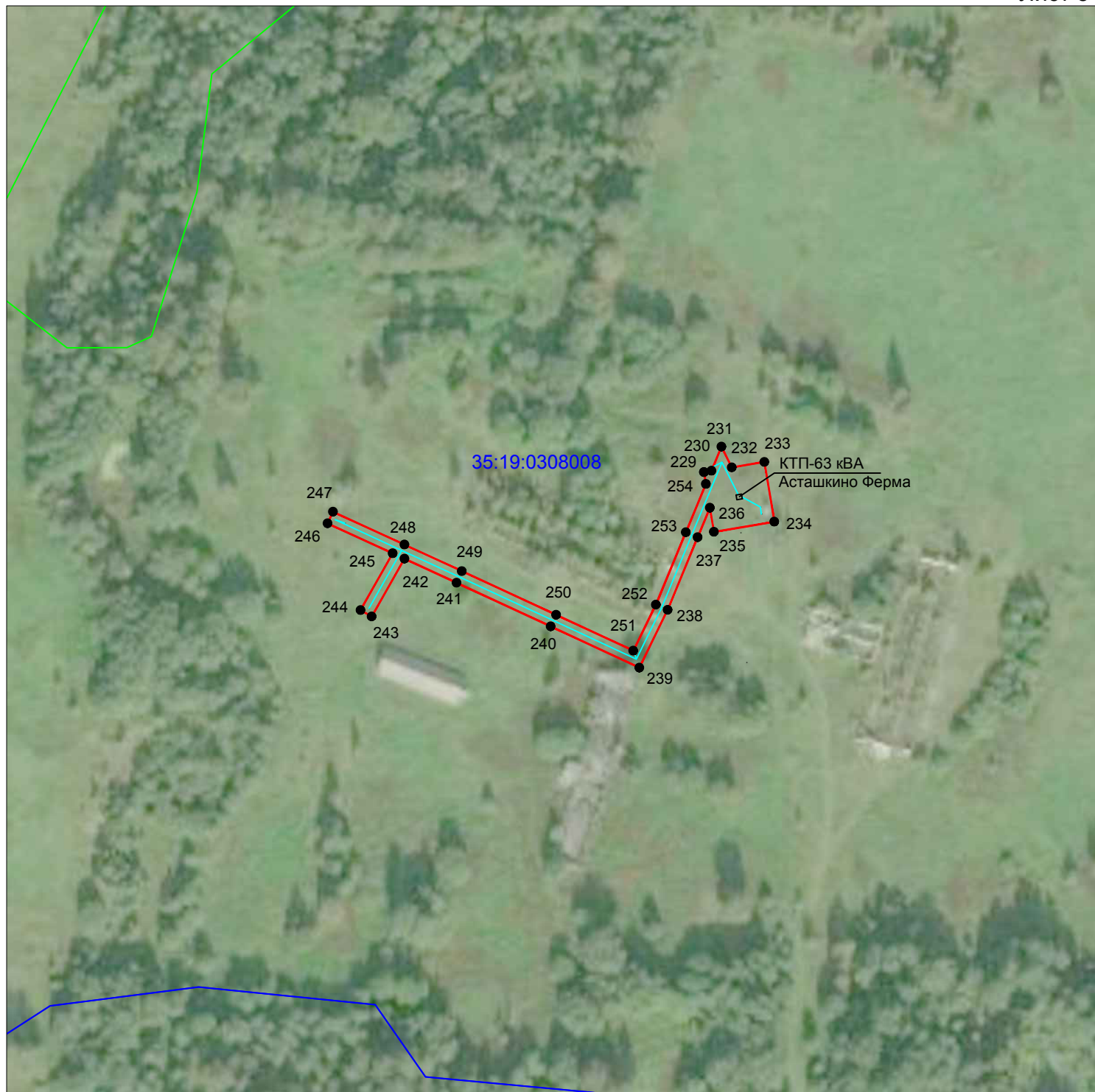
Кадастровые номера земельных участков в отношении которых испрашивается публичный сервитут:

35:19:0301020:50, 35:19:0000000:50; земли кадастровых кварталов: 35:19:0301020, 35:19:0301011,









35:19:0308001, 35:19:0308008, 35:19:0309010, 35:19:0309001

Площадь испрашиваемого публичного сервитута 18 355 кв.м.

Лист 5



Условные обозначения:

-  - линия электропередач ВЛ 0,4 кВ РОДИНА (инвентарный номер 12.2.5.00058493);
-  - проектные границы публичного сервитута;
-  - существующая часть границы, имеющиеся сведения в ЕГРН сведения о которой достаточны для определения её местоположения;
-  **35:19:0303001** - номер и граница кадастрового квартала;
-  :128 - кадастровый номер земельного участка сведения о котором содержатся в ЕГРН;
-  :1003 - обозначение и границы объектов капитального строительства, сведения о котором содержатся в ЕГРН;
-  1 • - обозначение и номер характерной точки проектных границ публичного сервитута;
-  **35.19.2.21** - обозначение и номера территориальных зон, зон с особыми условиями использования территории;

Масштаб 1:2000

Кадастровый инженер



15 октября 2020г.

Каталог координат проектной границы публичного сервитута

Обозначение характерных точек границы	Координаты	
	X, м	Y, м
1	290627,52	1295795,71
2	290624,25	1295816,66
3	290603,11	1295813,37
4	290606,37	1295792,41
5	290612,92	1295793,43
6	290615,03	1295760,5
7	290617,55	1295718,89
8	290620,08	1295683,17
9	290580,8	1295675,38
10	290539,68	1295665,7
11	290496,28	1295657,07
12	290452,11	1295647,4
13	290425,46	1295663,8
14	290393,22	1295684,41
15	290396,88	1295707,05
16	290392,34	1295707,79
17	290389	1295687,12
18	290356,67	1295707,83
19	290354,18	1295703,96
20	290389,47	1295681,35
21	290423,01	1295659,91
22	290445,71	1295645,94
23	290413,59	1295638,55
24	290377,8	1295630,13
25	290335,85	1295624,27
26	290291,15	1295618,39
27	290246,15	1295611,78
28	290237,22	1295645,51
29	290227,07	1295683,4
30	290215,66	1295724,24
31	290202,85	1295775,04
32	290209,33	1295812,18
33	290204,8	1295812,97
34	290198,15	1295774,87
35	290211,22	1295723,06
36	290222,63	1295682,18
37	290232,78	1295644,32
38	290241,55	1295611,17
39	290231,16	1295609,89
40	290220,33	1295635,38
41	290216,1	1295633,58
42	290227,56	1295606,58
43	290237,32	1295576,83
44	290247,81	1295544,9
45	290257,26	1295513,83
46	290261,66	1295515,17
47	290252,19	1295546,29
48	290241,69	1295578,27
49	290232,78	1295605,45
50	290242,7	1295606,68
51	290250,82	1295573,2
52	290260,78	1295539,79
53	290271,58	1295500
54	290276,02	1295501,21
55	290265,2	1295541,05
56	290255,27	1295574,4
57	290247,28	1295607,3
58	290291,78	1295613,83
59	290336,47	1295619,71

60	290378,64	1295625,6
61	290414,63	1295634,07
62	290452,21	1295642,71
63	290497,22	1295652,57
64	290540,65	1295661,2
65	290581,78	1295670,89
66	290624,95	1295679,45
67	290622,14	1295719,19
68	290619,62	1295760,79
69	290617,48	1295794,14
1	290627,52	1295795,71
70	296913,1	1288774,57
71	296926,93	1288790,77
72	296910,74	1288804,6
73	296896,91	1288788,4
74	296901,78	1288784,25
75	296907,72	1288744,75
76	296912,33	1288712,65
77	296919,1	1288674,72
78	296924,17	1288638,73
79	296929,19	1288603,11
80	296933,97	1288569,18
81	296946,41	1288538,25
82	296961,55	1288500,04
83	296963,67	1288464,49
84	296964,29	1288415,91
85	296968,89	1288415,97
86	296968,27	1288464,65
87	296966,1	1288501,05
88	296950,68	1288539,95
89	296938,44	1288570,37
90	296933,74	1288603,75
91	296928,73	1288639,37
92	296923,65	1288675,45
93	296916,87	1288713,38
94	296912,27	1288745,42
95	296907,11	1288779,69
70	296913,1	1288774,57
96	297130,82	1288154,69
97	297131,57	1288163,09
98	297176,23	1288156,21
99	297219,33	1288147,81
100	297260,01	1288141,25
101	297297,72	1288134,97
102	297328,28	1288129,87
103	297327,52	1288105,63
104	297326,33	1288066,61
105	297325,11	1288026,74
106	297340,9	1288007,36
107	297344,47	1288010,27
108	297329,76	1288028,31
109	297330,93	1288066,47
110	297332,01	1288101,77
111	297351,76	1288091,12
112	297353,94	1288095,17
113	297332,17	1288106,91
114	297332,94	1288131,61
115	297337,67	1288164,96
116	297345,81	1288151,17
117	297349,77	1288153,5
118	297339,03	1288171,7
119	297360,95	1288204,57
120	297389,65	1288206,35
121	297418,21	1288209,5
122	297463,2	1288214,45
123	297511,85	1288211,67
124	297512,11	1288216,27
125	297465,38	1288218,93

126	297464,29	1288253,05
127	297459,69	1288252,9
128	297460,78	1288218,81
129	297417,7	1288214,07
130	297389,26	1288210,94
131	297364,03	1288209,37
132	297380,9	1288235,87
133	297403,02	1288264,45
134	297429,22	1288297,52
135	297452,81	1288327,21
136	297471,9	1288352,3
137	297526,99	1288380,39
138	297569,68	1288402,12
139	297595,75	1288415,52
140	297634,06	1288435,02
141	297678,42	1288457,48
142	297721,56	1288480,01
143	297751,4	1288495,17
144	297783,06	1288511,27
145	297817,85	1288528,88
146	297857,65	1288549,05
147	297887,1	1288564,01
148	297922,97	1288582,32
149	297958,11	1288600,15
150	297992,77	1288616,44
151	298024,86	1288631,76
152	298046,9	1288642,23
153	298046,34	1288644,06
154	298052,91	1288646,07
155	298053,17	1288645,21
156	298062,56	1288649,67
157	298104,08	1288669,56
158	298147,14	1288689,82
159	298145,18	1288693,98
160	298102,1	1288673,72
161	298060,58	1288653,82
162	298027,78	1288638,24
163	298032,4	1288651,95
164	298028,04	1288653,42
165	298022	1288635,49
166	297990,8	1288620,6
167	297959,47	1288605,87
168	297959,61	1288618,23
169	297955,01	1288618,28
170	297954,85	1288603,65
171	297923,07	1288587,53
172	297918,02	1288599,16
173	297913,8	1288597,33
174	297918,96	1288585,44
175	297887,91	1288569,59
176	297886,3	1288581,8
177	297881,74	1288581,2
178	297883,56	1288567,37
179	297855,57	1288553,16
180	297816,73	1288533,47
181	297800,04	1288540,69
182	297798,21	1288536,47
183	297811,39	1288530,77
184	297780,98	1288515,38
185	297753,23	1288501,26
186	297755,1	1288515,07
187	297750,54	1288515,68
188	297748,24	1288498,72
189	297719,45	1288484,1
190	297679,17	1288463,06
191	297677,37	1288475,63
192	297672,82	1288474,98
193	297674,84	1288460,82
194	297631,97	1288439,12
195	297593,65	1288419,62

