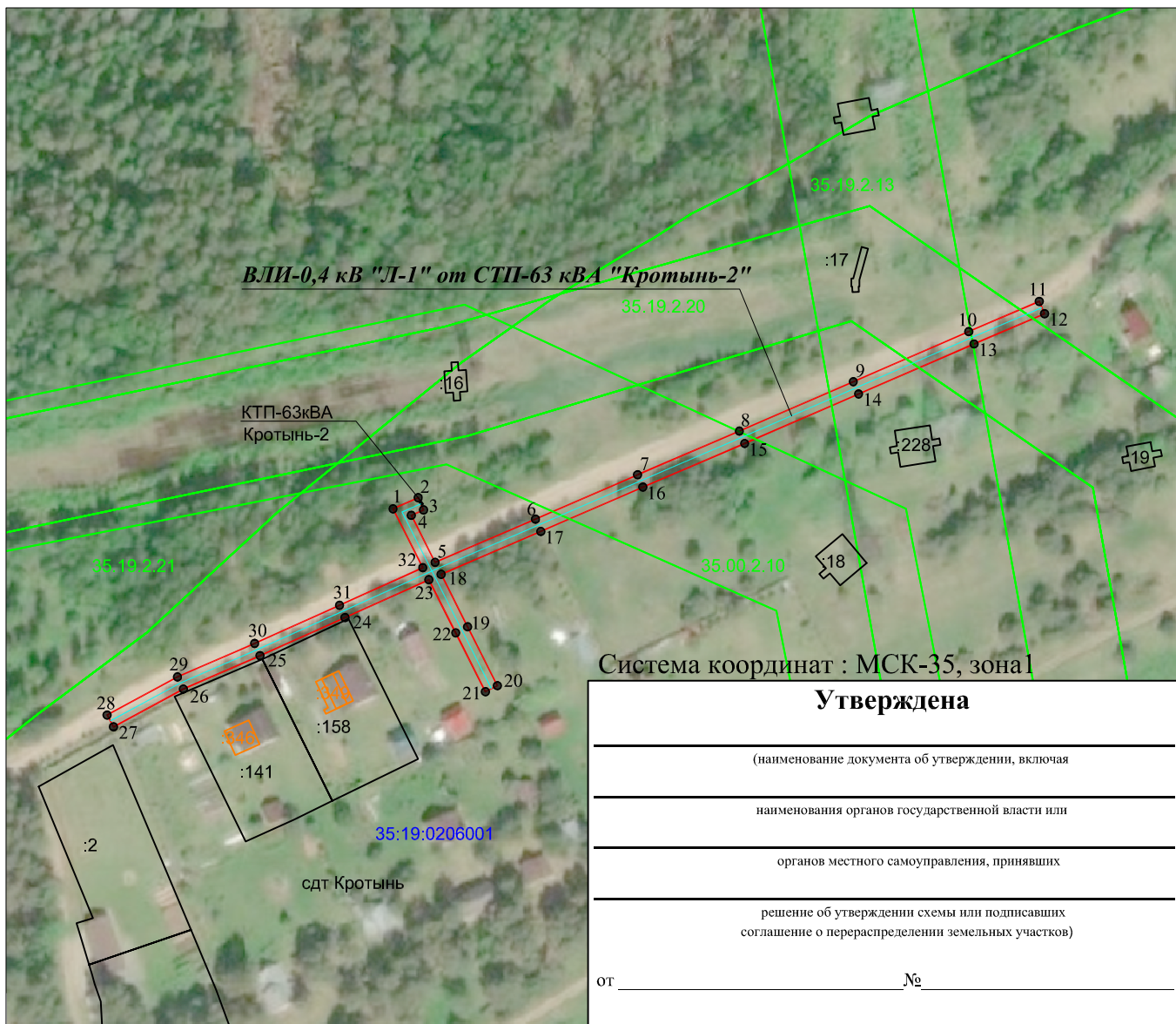


Схема расположения границ публичного сервитута «ВЛИ-0,4 кВ "Л-1" от СТП-63 кВА "Кротынь-2"»

Земли кадастровых кварталов в отношении которых испрашивается публичный сервитут земли кадастровых кварталов: 35:19:0206001.

Площадь испрашиваемого публичного сервитута 1 612 кв.м.



Утверждена
(наименование документа об утверждении, включая
наименования органов государственной власти или
органов местного самоуправления, принявших
решение об утверждении схемы или подписавших
соглашение о перераспределении земельных участков)
от _____ № _____

Масштаб 1:2000

Приложение № 1. Каталог координат- на 1 л.

Условные обозначения:

- линия электропередач ВЛИ-0,4 кВ "Л-1" от СТП-63 кВА "Кротынь-2" (инвентарный номер 12.2.5.00089058);
- проектные границы публичного сервитута;
- существующая часть границы, имеющиеся в ЕГРН сведения о которой достаточны для определения её местоположения;
- 35:19:0206001 - номер и граница кадастрового квартала;
- кадастровый номер земельного участка сведения о котором содержатся в ЕГРН;
- обозначение и границы объектов капитального строительства, сведения о котором содержатся в ЕГРН;
- обозначение и номер характерной точки проектных границ публичного сервитута;
- обозначение и номера территориальных зон, зон с особыми условиями использования территории.

Подпись _____



"19" октября 2020 г.

Место для оттиска печати

Каталог координат проектной границы публичного сервитута

Имя точки	Координаты, м	
	X, м	Y, м
1	312139,61	1305566,02
2	312143,11	1305573,9
3	312139,27	1305575,6
4	312137,57	1305571,76
5	312122,85	1305579,21
6	312136,37	1305610,68
7	312150,3	1305642,71
8	312163,95	1305674,61
9	312179,46	1305710,34
10	312195,13	1305746,54
11	312204,61	1305768,67
12	312200,75	1305770,32
13	312191,27	1305748,2
14	312175,61	1305712,01
15	312160,09	1305676,27
16	312146,44	1305644,37
17	312132,51	1305612,35
18	312119,1	1305581,11
19	312102,65	1305589,42
20	312084,21	1305598,75
21	312082,32	1305595,01
22	312100,76	1305585,68
23	312117,41	1305577,25
24	312105,56	1305550,98
25	312093,61	1305524,32
26	312083,15	1305500,26
27	312071,31	1305478,37
28	312075,01	1305476,37
29	312086,93	1305498,42
30	312097,45	1305522,62
31	312109,39	1305549,25
32	312121,16	1305575,36
1	312139,61	1305566,02

Кадастровый инженер



Э. Э. Лысенко