

Схема расположения границ публичного сервитута

Кадастровые номера земельных участков, в отношении которых испрашивается публичный сервитут: 35:19:0309011:116; 35:19:0309001:354; 35:19:0309001:197; 35:19:0309001:355; 35:19:0000000:576; 35:19:0309001:377; 35:19:0309001:376; 35:19:0000000:602, земли кадастровых кварталов: 35:19:0302001; 35:19:0302015; 35:19:0309001; 35:19:0309004; 35:19:0309005; 35:19:0309011.

Площадь испрашиваемого публичного сервитута : 350 080 кв.м.

Схема расположения листов

Утверждена

(наименование документа об утверждении, включая

наименования органов государственной власти или

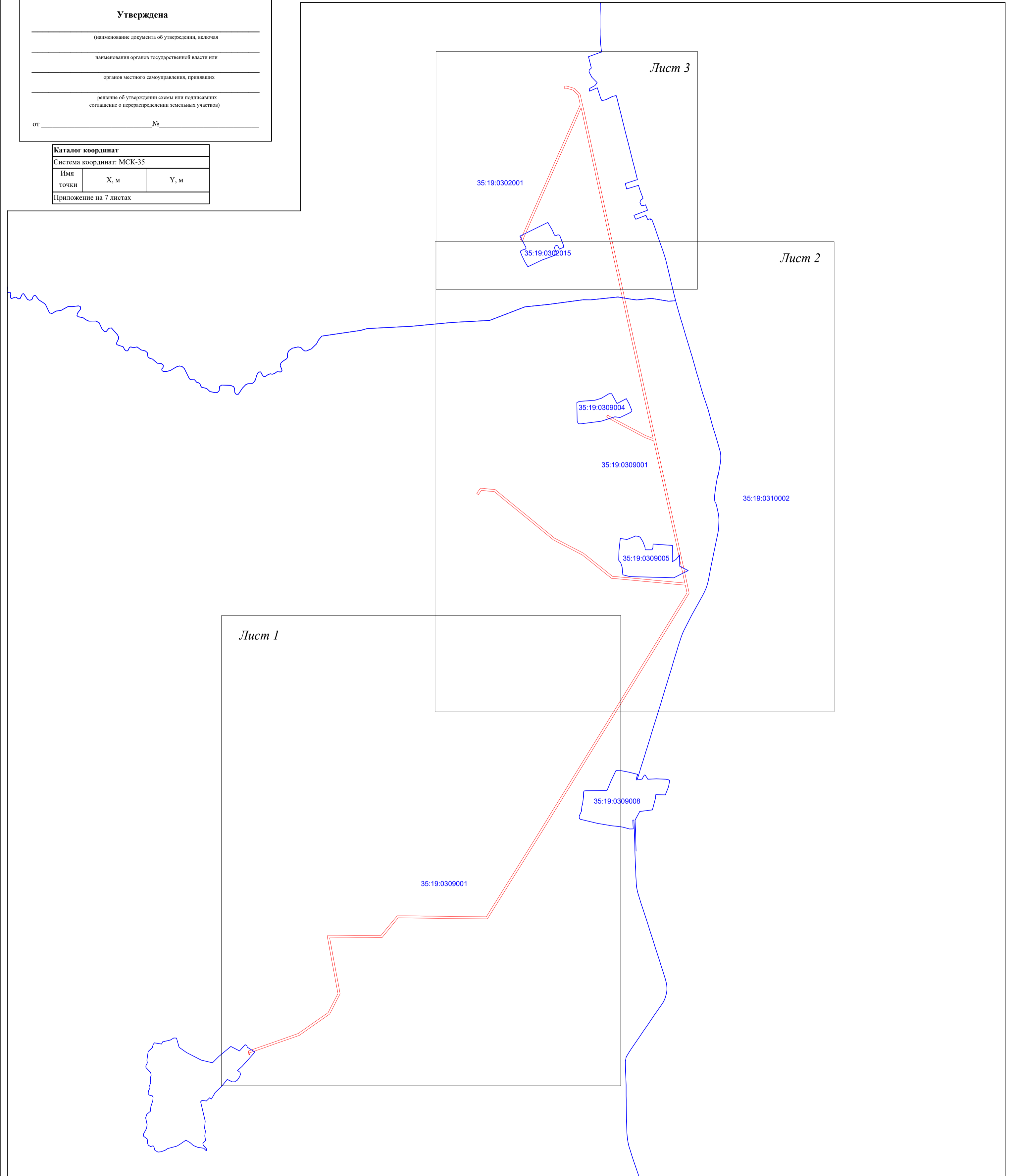
органов местного самоуправления, принявших

решение об утверждении схемы или подписавших

соглашение о перераспределении земельных участков)

от _____ № _____

Каталог координат		
Система координат: МСК-35		
Имя точки	X, м	Y, м
Приложение на 7 листах		



Масштаб 1:25000

Условные обозначения:
— - проектные границы публичного сервитута;
— - номер и граница кадастрового квартала.

Кадастровый инженер **ЛЫСЕНКО** Евгений Эммануилович, Э. Лысенко



24 июня 2020 г.

Схема расположения границ публичного сервитута

Кадастровые номера земельных участков, в отношении которых испрашивается публичный сервитут: 35:19:0309011:116; 35:19:0309001:354; 35:19:0309001:197; 35:19:0309001:355; 35:19:0000000:576; 35:19:0309001:377; 35:19:0309001:376; 35:19:0000000:602, земли кадастровых кварталов: 35:19:0302001; 35:19:0302015; 35:19:0309001; 35:19:0309004; 35:19:0309005; 35:19:0309011.

Площадь испрашиваемого публичного сервитута : 350 080 кв.м.

Утверждена

(наименование документа об утверждении, включая
наименования органов государственной власти или
органов местного самоуправления, принявших
решение об утверждении схемы или подписавших
соглашение о перераспределении земельных участков)

от _____ № _____

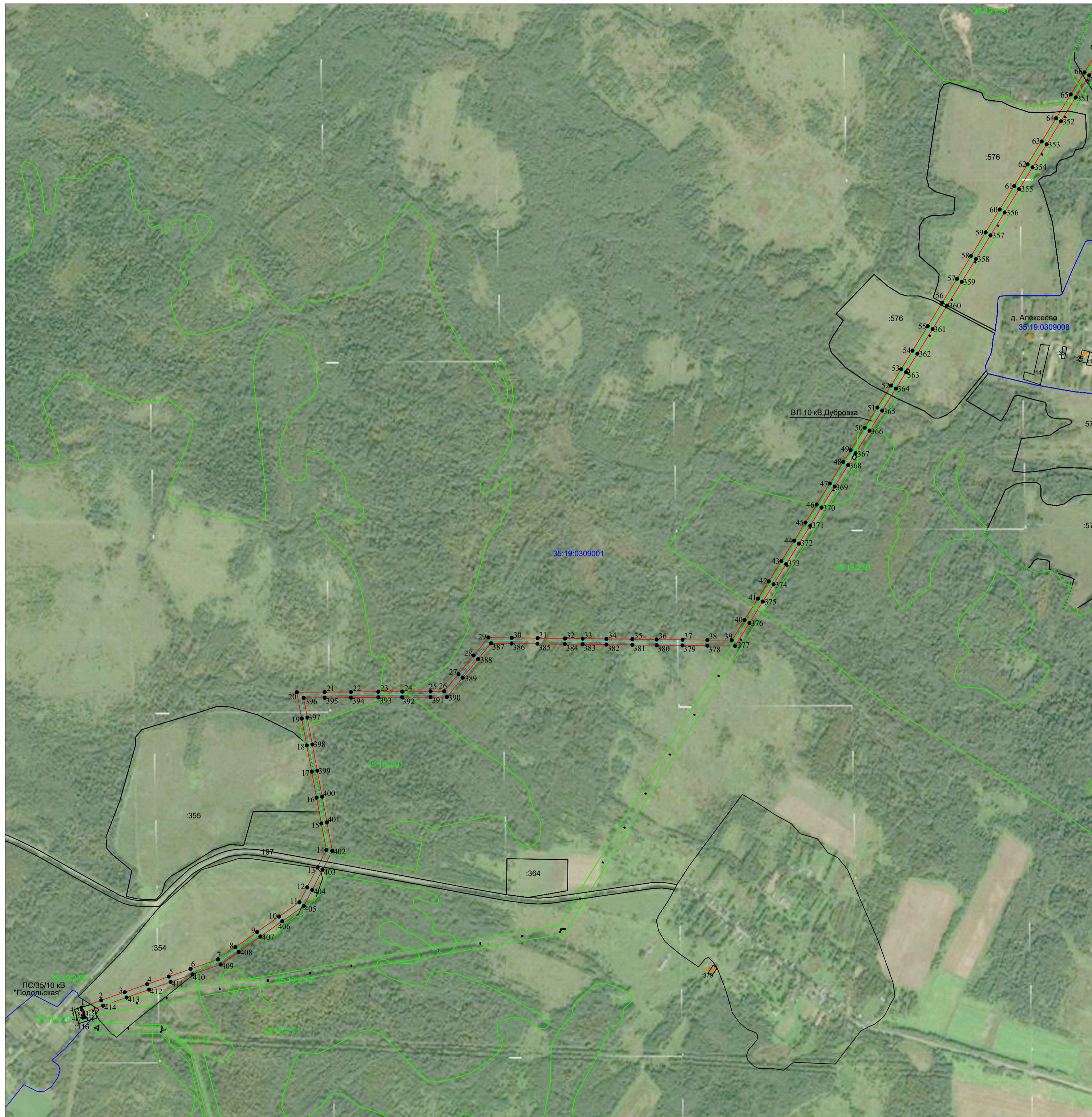
Каталог координат

Система координат: МСК-35

Имя точки	X, м	Y, м
-----------	------	------

Приложение на 7 листах

Лист 1



Масштаб 1:10000

Условные обозначения:

- - линия электропередач ВЛ 10 кВ Брилино (инв. номера: 12.2.5.00059491; 12.2.5.00059492; 12.2.5.00059490; 12.2.5.00059280);
- - проектные границы публичного сервитута;
- - подземная линия электропередач;
- - существующая часть границы, имеющиеся в ЕГРН сведения о которой достаточны для определения её местоположения;
- 35:19:0309001 - номер и граница кадастрового квартала;
- :364 - кадастровый номер земельного участка, сведения о котором содержатся в ЕГРН;
- :374 - обозначение и границы объектов капитального строительства, сведения о котором содержатся в ЕГРН;
- 1 • - обозначение и номер характерной точки проектных границ публичного сервитута;
- 35:19:2.18 - обозначение и номера территориальных зон, зон с особыми условиями использования территории.

Кадастровый инженер Э. Лысенко



24 июня 2020 г.

Схема расположения границ публичного сервитута

Кадастровые номера земельных участков, в отношении которых испрашивается публичный сервитут: 35:19:0309011:116; 35:19:0309001:354; 35:19:0309001:197; 35:19:0309001:355; 35:19:0000000:576; 35:19:0309001:377; 35:19:0309001:376; 35:19:0000000:602, земли кадастровых кварталов: 35:19:0302001; 35:19:0302015; 35:19:0309001; 35:19:0309004; 35:19:0309005; 35:19:0309011.

Площадь испрашиваемого публичного сервитута : 350 080 кв.м.

Лист 2

Утверждена

(наименование документа об утверждении, включая наименование органов государственной власти или органов местного самоуправления, принявших решение об утверждении схемы или подписавших соглашение о перераспределении земельных участков)

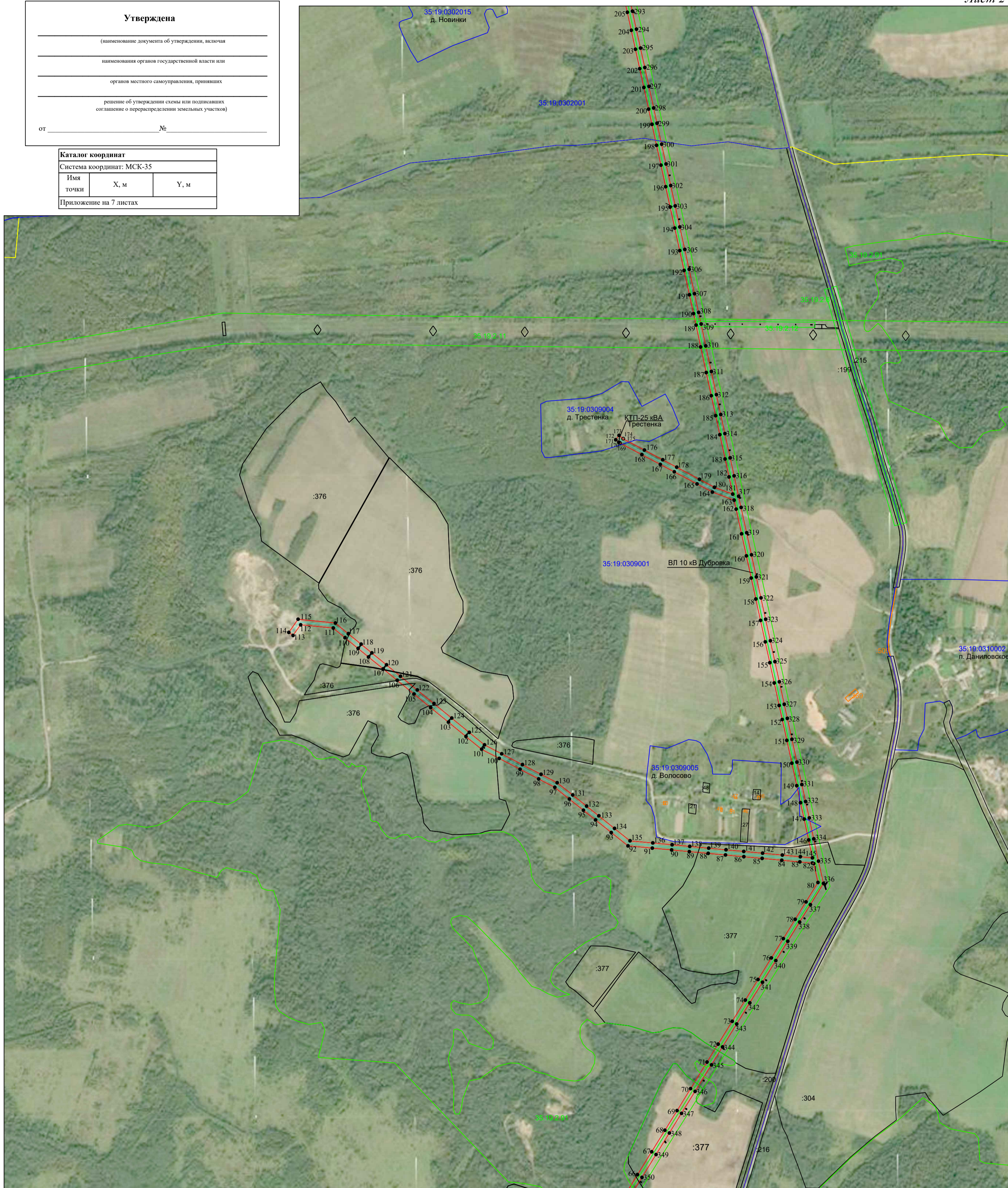
от _____ № _____

Каталог координат

Система координат: МСК-35

Имя точки	X, м	Y, м
-----------	------	------

Приложение на 7 листах



Масштаб 1:10000

- Условные обозначения:
- - линия электропередач ВЛ 10 кВ Брилино (инв. номера: 12.2.5.00059491; 12.2.5.00059492; 12.2.5.00059490; 12.2.5.00059280);
 - - проектные границы публичного сервитута;
 - - подземная линия электропередач;
 - - существующая часть границы, имеющиеся в ЕГРН сведения о которой достаточны для определения её местоположения;
 - 35:19:0309001 - номер и граница кадастрового квартала;
 - :364 - кадастровый номер земельного участка, сведения о котором содержатся в ЕГРН;
 - :374 - обозначение и границы объектов капитального строительства, сведения о котором содержатся в ЕГРН;
 - 1 • - обозначение и номер характерной точки проектных границ публичного сервитута;
 - 35.19.2.18 - обозначение и номера территориальных зон, зон с особыми условиями использования территории.

Кадастровый инженер **ЛЫСЕНКО Евгений Эммануилович**, Э. Лысенко

24 июля 2020 г.

Российская Федерация

Схема расположения границ публичного сервитута

Кадастровые номера земельных участков, в отношении которых испрашивается публичный сервитут: 35:19:0309011:116; 35:19:0309001:354; 35:19:0309001:197; 35:19:0309001:355; 35:19:0000000:576; 35:19:0309001:377; 35:19:0309001:376; 35:19:0000000:602, земли кадастровых кварталов: 35:19:0302001; 35:19:0302015; 35:19:0309001; 35:19:0309004; 35:19:0309005; 35:19:0309011.

Площадь испрашиваемого публичного сервитута : 350 080 кв.м.

Лист 3

Утверждена

(наименование документа об утверждении, включая

наименования органов государственной власти или

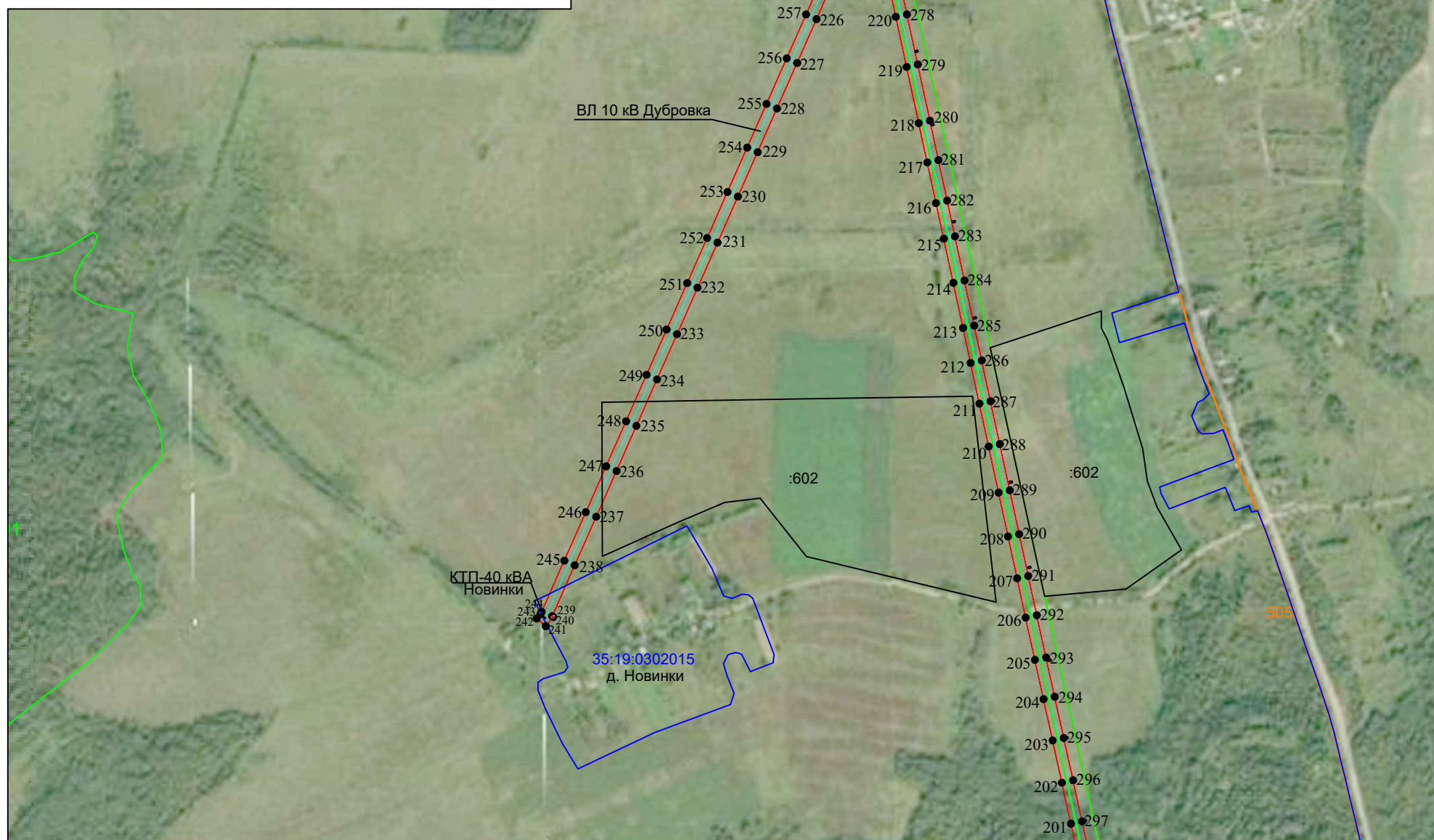
органов местного самоуправления, принявших

решение об утверждении схемы или подписавших

соглашение о перераспределении земельных участков)

от _____ № _____

Каталог координат		
Система координат: МСК-35		
Имя точки	X, м	Y, м
Приложение на 7 листах		



Масштаб 1:10000

Условные обозначения:

- - линия электропередач ВЛ 10 кВ Брилино (инв. номера: 12.2.5.00059491; 12.2.5.00059492; 12.2.5.00059490; 12.2.5.00059280);
- - проектные границы публичного сервитута;
- - подземная линия электропередач;
- - существующая часть границы, имеющиеся в ЕГРН сведения о которой достаточны для определения её местоположения;
- 35:19:0309001 - номер и граница кадастрового квартала;
- :364 - кадастровый номер земельного участка, сведения о котором содержатся в ЕГРН;
- :374 - обозначение и границы объектов капитального строительства, сведения о котором содержатся в ЕГРН;
- 1 ● - обозначение и номер характерной точки проектных границ публичного сервитута;
- 35.19.2.18 - обозначение и номера территориальных зон, зон с особыми условиями использования территории.

Кадастровый инженер



24 июня 2020 г.

**Каталог координат границы публичного
сервитута**

Обозначение характерных точек границ	X, м	Y, м
Система координат: МСК-35, зона 1		
1	291259,05	1297122,12
2	291284,58	1297194,83
3	291314,61	1297280,38
4	291343,52	1297362,71
5	291371,23	1297441,62
6	291399,21	1297521,3
7	291434	1297621,3
8	291478,59	1297684,86
9	291534,41	1297764,45
10	291590,72	1297844,72
11	291642,91	1297919,12
12	291697,28	1297947,19
13	291770,73	1297985,1
14	291833,45	1298017,48
15	291930,52	1297999,3
16	292024,55	1297981,69
17	292119,18	1297963,97
18	292215,31	1297945,97
19	292313,42	1297927,6
20	292409,52	1297909,6
21	292410,19	1298011,07
22	292410,82	1298107,11
23	292411,48	1298207,16
24	292412,06	1298294,8
25	292412,74	1298397,97
26	292413,07	1298447,85
27	292476,16	1298499,8
28	292543,95	1298555,61
29	292609,27	1298609,4
30	292608,32	1298694,36
31	292607,27	1298789,11
32	292606,15	1298889,3
33	292605,42	1298953,92
34	292604,45	1299040,81
35	292603,39	1299135,44
36	292602,4	1299224,21
37	292601,35	1299318,69
38	292600,33	1299409,7
39	292599,33	1299499
40	292673,37	1299545,31
41	292751,6	1299594,25
42	292814,46	1299633,56
43	292888,72	1299680,01
44	292963,29	1299726,65
45	293029,31	1299767,94
46	293095,08	1299809,08
47	293171,83	1299857,09
48	293250,57	1299906,34
49	293293,16	1299932,98
50	293375,75	1299984,63
51	293449,23	1300030,6
52	293529,36	1300080,72
53	293589,38	1300117,45
54	293656,76	1300159,08
55	293746,52	1300214,54
56	293832,07	1300267,4
57	293919,49	1300321,41
58	294003,1	1300373,06

Обозначение характерных точек границ	X, м	Y, м
59	294088,84	1300426,03
60	294172,55	1300477,75
61	294257,88	1300530,48
62	294337,32	1300579,56
63	294421,19	1300631,37
64	294505,55	1300683,49
65	294592,69	1300737,33
66	294673,03	1300786,96
67	294763,73	1300843,01
68	294848,94	1300895,65
69	294927,06	1300943,92
70	295014,26	1300997,79
71	295119,44	1301062,77
72	295190,64	1301106,77
73	295281,51	1301162,91
74	295365,36	1301214,71
75	295447,21	1301265,28
76	295532,98	1301318,27
77	295609,59	1301365,6
78	295685,84	1301412,72
79	295755,1	1301455,51
80	295832,14	1301503,11
81	295906,98	1301486,2
82	295908,89	1301481,26
83	295913,58	1301431,11
84	295920,26	1301359,73
85	295927,58	1301281,52
86	295934,37	1301208,84
87	295941,17	1301136,15
88	295947,59	1301067,52
89	295954,6	1300992,53
90	295961,17	1300922,3
91	295968,34	1300845,66
92	295977,37	1300749,13
93	296030,33	1300682,84
94	296080,17	1300620,45
95	296118,78	1300572,13
96	296163,06	1300516,7
97	296209,46	1300458,62
98	296242,91	1300394,43
99	296281,31	1300320,73
100	296324,32	1300238,19
101	296360,76	1300168,27
102	296411,51	1300106,06
103	296468,12	1300036,69
104	296525,88	1299965,89
105	296579,82	1299899,79
106	296634,1	1299833,26
107	296679,58	1299777,53
108	296726,76	1299719,47
109	296760,61	1299678,1
110	296803,08	1299626,11
111	296841,49	1299579,63
112	296854,44	1299449,91
113	296812,24	1299420,07
114	296824,25	1299403,09
115	296876,34	1299439,92
116	296861,56	1299588
117	296819,15	1299639,31
118	296777,59	1299690,2
119	296742,87	1299732,62
120	296695,71	1299790,66
121	296650,22	1299846,41

Обозначение характерных точек границ	X, м	Y, м
122	296595,94	1299912,94
123	296542	1299979,04
124	296484,23	1300049,84
125	296427,63	1300119,21
126	296378,22	1300179,76
127	296342,77	1300247,8
128	296299,76	1300330,34
129	296261,36	1300404,04
130	296227,89	1300468,26
131	296179,31	1300529,68
132	296135,03	1300585,11
133	296096,43	1300633,43
134	296046,58	1300695,82
135	295997,5	1300757,26
136	295989,05	1300847,6
137	295981,88	1300924,23
138	295975,31	1300994,46
139	295968,3	1301069,46
140	295961,88	1301138,08
141	295955,3	1301208,43
142	295948,29	1301283,45
143	295940,97	1301361,66
144	295934,29	1301433,05
145	295929,78	1301481,28
146	296000,81	1301466,19
147	296083,64	1301448,35
148	296148,82	1301433,9
149	296216,1	1301418,98
150	296305,29	1301399,42
151	296395,74	1301379,58
152	296478,65	1301361,4
153	296534,33	1301349,19
154	296623,66	1301329,59
155	296703,88	1301312
156	296786,69	1301293,84
157	296871,87	1301275,16
158	296956,6	1301256,57
159	297039,97	1301238,29
160	297127,8	1301219,03
161	297215,32	1301199,83
162	297313,14	1301178,38
163	297348,81	1301170,33
164	297381,01	1301083,93
165	297413,27	1301023,21
166	297461,3	1300932,77
167	297490,78	1300877,28
168	297529,48	1300804,4
169	297575,68	1300717,44
170	297575,56	1300717,35
171	297579	1300712,86
172	297588,59	1300700,37
173	297605,84	1300713,61
174	297592,81	1300730,59
175	297592,41	1300730,28
176	297547,85	1300814,16
177	297509,15	1300887,03
178	297479,67	1300942,53
179	297431,64	1301032,96
180	297400,03	1301092,48
181	297372,99	1301165,01
182	297441,03	1301150,14
183	297512,24	1301134,58
184	297608,68	1301113,5

Обозначение характерных точек границ	X, м	Y, м
185	297684,16	1301097,01
186	297763,13	1301079,75
187	297854,96	1301059,68
188	297956,48	1301037,49
189	298043,27	1301019,38
190	298089,3	1301009,26
191	298163,62	1300992,92
192	298260,11	1300971,71
193	298339,03	1300954,36
194	298428,27	1300934,74
195	298511,72	1300916,4
196	298592,65	1300898,6
197	298678,12	1300879,81
198	298756,63	1300862,55
199	298839,96	1300844,24
200	298900,26	1300830,98
201	298986,02	1300812,13
202	299060,69	1300795,71
203	299137,89	1300778,74
204	299213,04	1300762,22
205	299284,46	1300746,52
206	299361,57	1300729,56
207	299433,11	1300714,11
208	299509,4	1300697,64
209	299589,32	1300680,38
210	299673,39	1300662,22
211	299751,48	1300645,36
212	299825,72	1300629,32
213	299889,36	1300615,58
214	299971,59	1300597,82
215	300051,93	1300580,47
216	300116,98	1300566,42
217	300190,98	1300550,44
218	300262,68	1300534,96
219	300365,06	1300512,85
220	300456,32	1300493,14
221	300549,89	1300472,93
222	300634,09	1300454,74
223	300671,31	1300445,69
224	300613,83	1300420,26
225	300529,3	1300382,85
226	300452,27	1300348,77
227	300372,23	1300313,35
228	300289,32	1300276,66
229	300209,69	1300241,43
230	300128,56	1300205,53
231	300044,75	1300168,44
232	299962,64	1300132,11
233	299878,1	1300094,7
234	299795,6	1300058,19
235	299711,03	1300020,77
236	299628,87	1299984,42
237	299545,29	1299947,43
238	299456,91	1299908,32
239	299364,14	1299867,27
240	299362,33	1299869,42
241	299345,9	1299855,55
242	299359,77	1299839,12
243	299368,37	1299846,38
244	299372,17	1299848,08
245	299465,32	1299889,3
246	299553,71	1299928,41
247	299637,29	1299965,4

Обозначение характерных точек границ	X, м	Y, м
248	299719,45	1300001,75
249	299804,01	1300039,17
250	299886,52	1300075,68
251	299971,06	1300113,09
252	300053,16	1300149,42
253	300136,98	1300186,51
254	300218,11	1300222,41
255	300297,74	1300257,64
256	300380,65	1300294,33
257	300460,69	1300329,75
258	300537,72	1300363,83
259	300622,25	1300401,24
260	300700,47	1300435,85
261	300712,61	1300435,64
262	300796,43	1300417,25
263	300815,32	1300398,31
264	300848,9	1300364,63
265	300866,02	1300308,05
266	300867,48	1300295,32
267	300866,97	1300277,96
268	300889,23	1300277,31
269	300889,9	1300300,3
270	300887,83	1300300,36
271	300886,47	1300312,28
272	300867,3	1300375,63
273	300830,05	1300412,99
274	300806,85	1300436,26
275	300717,07	1300455,96
276	300638,74	1300475,02
277	300554,28	1300493,26
278	300460,71	1300513,47
279	300369,45	1300533,18
280	300267,07	1300555,29
281	300195,37	1300570,77
282	300121,37	1300586,75
283	300056,32	1300600,8
284	299975,98	1300618,15
285	299893,75	1300635,91
286	299830,12	1300649,65
287	299755,88	1300665,69
288	299677,78	1300682,55
289	299593,71	1300700,71
290	299513,79	1300717,97
291	299437,5	1300734,45
292	299366	1300749,89
293	299288,92	1300766,83
294	299217,51	1300782,53
295	299142,36	1300799,05
296	299065,15	1300816,03
297	298990,49	1300832,44
298	298904,73	1300851,29
299	298844,42	1300864,55
300	298761,1	1300882,87
301	298682,59	1300900,13
302	298597,11	1300918,92
303	298516,18	1300936,71
304	298432,74	1300955,06
305	298343,49	1300974,68
306	298264,57	1300992,02
307	298168,08	1301013,24
308	298093,77	1301029,57
309	298047,62	1301039,72
310	297960,83	1301057,83

Обозначение характерных точек границ	X, м	Y, м
311	297859,4	1301080
312	297767,57	1301100,07
313	297688,6	1301117,33
314	297613,12	1301133,82
315	297516,69	1301154,9
316	297445,47	1301170,46
317	297364,37	1301188,14
318	297319,95	1301198,18
319	297219,78	1301220,15
320	297132,26	1301239,34
321	297044,43	1301258,61
322	296961,06	1301276,89
323	296876,33	1301295,47
324	296791,14	1301314,16
325	296708,33	1301332,32
326	296628,11	1301349,91
327	296538,78	1301369,5
328	296483,1	1301381,72
329	296400,19	1301399,9
330	296309,75	1301419,74
331	296220,57	1301439,29
332	296153,32	1301454,2
333	296088,08	1301468,67
334	296005,16	1301486,53
335	295916,85	1301505,3
336	295828,44	1301525,27
337	295744,17	1301473,2
338	295674,91	1301430,41
339	295598,66	1301383,3
340	295522,05	1301335,97
341	295436,28	1301282,98
342	295354,42	1301232,4
343	295270,58	1301180,6
344	295179,71	1301124,46
345	295108,51	1301080,47
346	295003,32	1301015,48
347	294916,13	1300961,61
348	294838,01	1300913,34
349	294752,8	1300860,7
350	294662,09	1300804,66
351	294581,76	1300755,03
352	294494,61	1300701,18
353	294410,26	1300649,07
354	294326,39	1300597,25
355	294246,95	1300548,17
356	294161,62	1300495,45
357	294077,91	1300443,73
358	293992,17	1300390,76
359	293908,56	1300339,1
360	293821,14	1300285,09
361	293735,59	1300232,23
362	293645,82	1300176,77
363	293578,49	1300135,17
364	293518,42	1300098,41
365	293438,2	1300048,23
366	293364,72	1300002,27
367	293282,13	1299950,62
368	293239,54	1299923,97
369	293160,8	1299874,72
370	293084,05	1299826,72
371	293018,28	1299785,58
372	292952,26	1299744,29
373	292877,69	1299697,64

Обозначение характерных точек границ	X, м	Y, м
374	292803,43	1299651,2
375	292740,57	1299611,88
376	292662,34	1299562,94
377	292578,4	1299510,45
378	292579,53	1299409,46
379	292580,55	1299318,45
380	292581,6	1299223,98
381	292582,6	1299135,21
382	292583,65	1299040,57
383	292584,62	1298953,69
384	292585,35	1298889,07
385	292586,47	1298788,87
386	292587,53	1298694,13
387	292588,36	1298619,13
388	292530,73	1298571,67
389	292462,94	1298515,86
390	292392,33	1298457,72
391	292391,94	1298398,1
392	292391,26	1298294,94
393	292390,68	1298207,3
394	292390,03	1298107,25
395	292389,39	1298011,2
396	292388,88	1297934,63
397	292317,25	1297948,04
398	292219,14	1297966,41
399	292123,01	1297984,42
400	292028,38	1298002,14
401	291934,35	1298019,75
402	291830,26	1298039,24
403	291761,19	1298003,59
404	291687,74	1297965,67
405	291628,82	1297935,26
406	291573,69	1297856,67
407	291517,38	1297776,39
408	291461,56	1297696,81
409	291415,22	1297630,75
410	291379,58	1297528,19
411	291351,61	1297448,51
412	291323,9	1297369,6
413	291294,99	1297287,27
414	291264,95	1297201,73
415	291240,08	1297130,89
416	291222,52	1297135,87
417	291220,15	1297127,53
418	291230,84	1297126,47
419	291249,13	1297124,57
1	291259,05	1297122,12