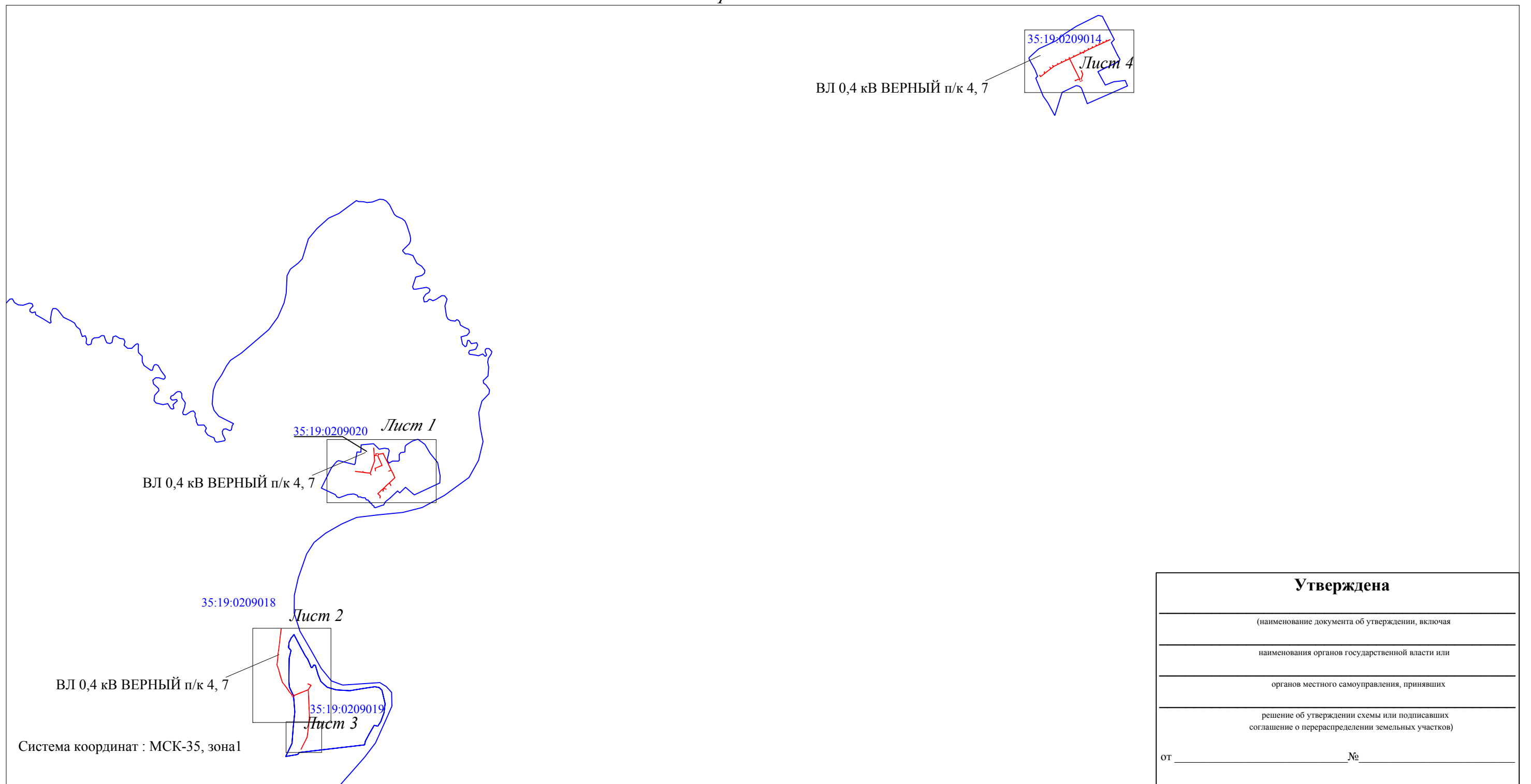


Схема расположения границ публичного сервитута «ВЛ 0,4 кВ ВЕРНЫЙ п/к 4, 7»

Кадастровые номера земельных участков в отношении которых испрашивается публичный сервитут: 35:19:0209014:3, 35:19:0209014:137, 35:19:0209014:155, 35:19:0209018:34, 35:19:0209019:29, 35:19:0209019:9, 35:19:0209019:10, 35:19:0209019:14, 35:19:0209019:25, 35:19:0209019:60, 35:19:0209019:77, 35:19:0209019:79, 35:19:0209019:80, 35:19:0209019:83, 35:19:0209020:63, 35:19:0209020:4, 35:19:0209020:22, 35:19:0209020:55, 35:19:0209020:73, 35:19:0209020:105, 35:19:0209020:112, 35:19:0209020:115, 35:19:0209020:116, 35:19:0209020:122; земли кадастровых кварталов: 35:19:0209014, 35:19:0209018, 35:19:0209019, 35:19:0209020

Площадь испрашиваемого публичного сервитута 21 666 кв.м.

Схема расположения листов



Утверждена	
(наименование документа об утверждении, включая	
наименования органов государственной власти или	
органов местного самоуправления, принявших	
решение об утверждении схемы или подписавших	
соглашение о перераспределении земельных участков)	
от _____	№ _____

Приложение № 1. Каталог координат- на 5 л.

Масштаб 1:40 000

Условные обозначения:

- - проектные границы публичного сервитута;
- 35:19:0209020 - номер и граница кадастрового квартала.

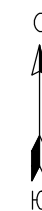
Кадастровый инженер **ЛЫСЕНКО Евгений Эммануилович** Э. Лысенко



19. 10. 2020 г.

Кадастровые номера земельных участков в отношении которых испрашивается публичный сервитут: 35:19:0209014:3, 35:19:0209014:137, 35:19:0209014:155, 35:19:0209018:34, 35:19:0209019:29, 35:19:0209019:9, 35:19:0209019:10, 35:19:0209019:14, 35:19:0209019:25, 35:19:0209019:60, 35:19:0209019:77, 35:19:0209019:79, 35:19:0209019:80, 35:19:0209019:83, 35:19:0209020:63, 35:19:0209020:4, 35:19:0209020:22, 35:19:0209020:55, 35:19:0209020:73, 35:19:0209020:105, 35:19:0209020:112, 35:19:0209020:115, 35:19:0209020:116, 35:19:0209020:122; земли кадастровых кварталов: 35:19:0209014, 35:19:0209018, 35:19:0209019, 35:19:0209020

Площадь испрашиваемого публичного сервитута 21 666 кв.м.



Масштаб 1:2000

Условные обозначения:

- - линия электропередач ВЛ 0,4 кВ ВЕРНЫЙ п/к 4, 7 (инвентарный номер 12.2.5.00057495);
- - проектные границы публичного сервитута;
- - существующая часть границы, имеющиеся сведения в ЕГРН сведения о которой достаточны для определения её местоположения;
- - номер и граница кадастрового квартала;
- :103 - кадастровый номер земельного участка сведения о котором содержатся в ЕГРН;
- :62 - обозначение и границы объектов капитального строительства, сведения о котором содержатся в ЕГРН;
- 1 • - обозначение и номер характерной точки проектных границ публичного сервитута;
- 35.19.2.91 - обозначение и номера территориальных зон, зон с особыми условиями использования территории;

Кадастровый инженер



19. 10. 2020 г.

Схема расположения границ публичного сервитута «ВЛ 0,4 кВ ВЕРНЫЙ п/к 4, 7»

Кадастровые номера земельных участков в отношении которых испрашивается публичный сервитут: 35:19:0209014:3, 35:19:0209014:137, 35:19:0209014:155, 35:19:0209018:34, 35:19:0209019:29, 35:19:0209019:9, 35:19:0209019:10, 35:19:0209019:14, 35:19:0209019:25, 35:19:0209019:60, 35:19:0209019:77, 35:19:0209019:79, 35:19:0209019:80, 35:19:0209019:83, 35:19:0209020:63, 35:19:0209020:4, 35:19:0209020:22, 35:19:0209020:55, 35:19:0209020:73, 35:19:0209020:105, 35:19:0209020:112, 35:19:0209020:115, 35:19:0209020:116, 35:19:0209020:122; земли кадастровых кварталов: 35:19:0209014, 35:19:0209018, 35:19:0209019, 35:19:0209020

Площадь испрашиваемого публичного сервитута 21 666 кв.м.

Лист 2



Масштаб 1:2000

Условные обозначения:

- - линия электропередач ВЛ 0,4 кВ ВЕРНЫЙ п/к 4, 7 (инвентарный номер 12.2.5.00057495);
- - проектные границы публичного сервитута;
- - существующая часть границы, имеющиеся сведения в ЕГРН сведения о которой достаточны для определения её местоположения;
- 35:19:0209020 - номер и граница кадастрового квартала;
- :103 - кадастровый номер земельного участка сведения о котором содержатся в ЕГРН;
- :62 - обозначение и границы объектов капитального строительства, сведения о котором содержатся в ЕГРН;
- 1 - обозначение и номер характерной точки проектных границ публичного сервитута;
- 35.19.2.91 - обозначение и номера территориальных зон, зон с особыми условиями использования территории;

Кадастровый инженер Э. Лысенко



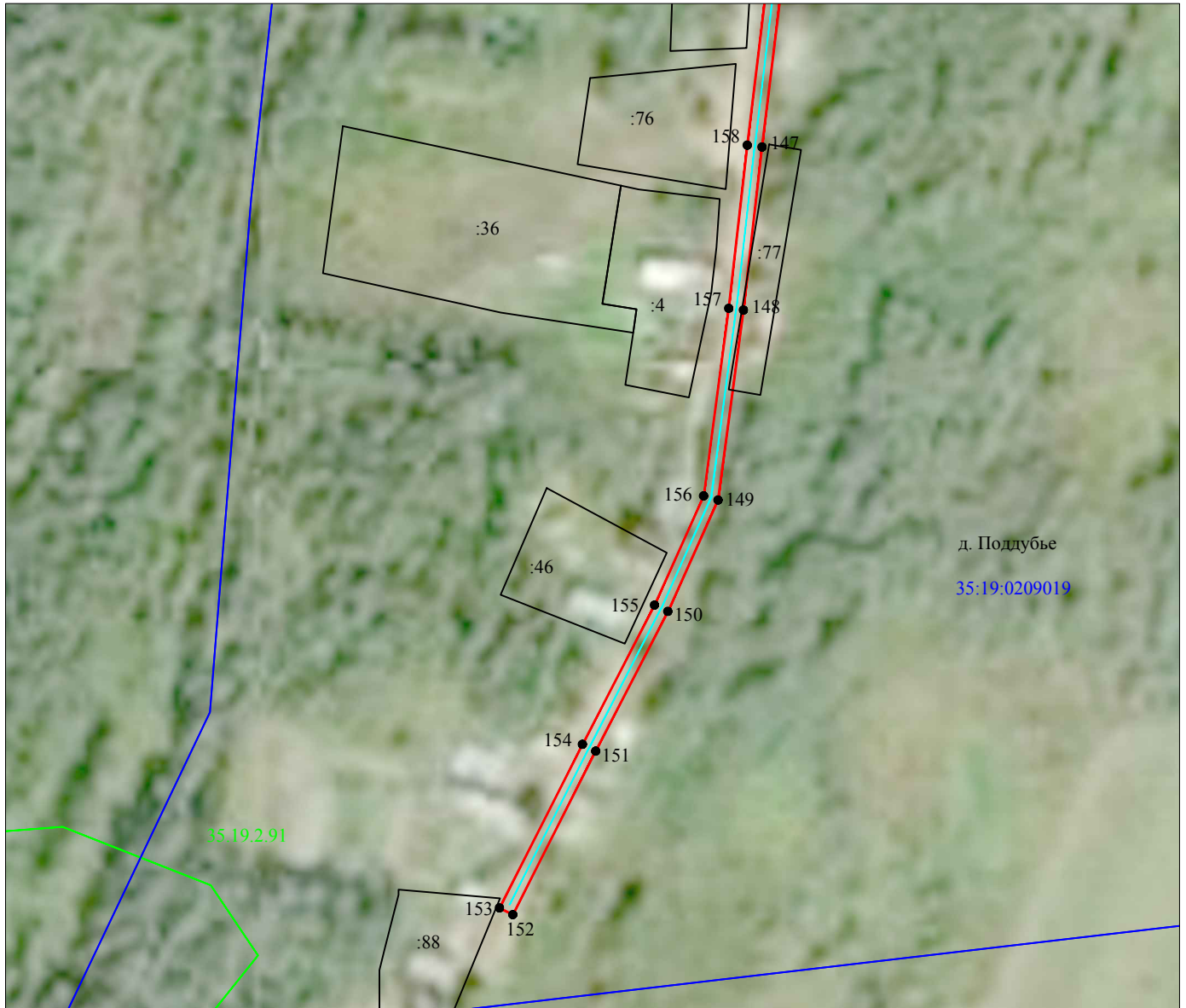
19. 10. 2020 г.

Схема расположения границ публичного сервитута «ВЛ 0,4 кВ ВЕРНЫЙ п/к 4, 7»

Кадастровые номера земельных участков в отношении которых испрашивается публичный сервитут: 35:19:0209014:3, 35:19:0209014:137, 35:19:0209014:155, 35:19:0209018:34, 35:19:0209019:29, 35:19:0209019:9, 35:19:0209019:10, 35:19:0209019:14, 35:19:0209019:25, 35:19:0209019:60, 35:19:0209019:77, 35:19:0209019:79, 35:19:0209019:80, 35:19:0209019:83, 35:19:0209020:63, 35:19:0209020:4, 35:19:0209020:22, 35:19:0209020:55, 35:19:0209020:73, 35:19:0209020:105, 35:19:0209020:112, 35:19:0209020:115, 35:19:0209020:116, 35:19:0209020:122; земли кадастровых кварталов: 35:19:0209014, 35:19:0209018, 35:19:0209019, 35:19:0209020

Площадь испрашиваемого публичного сервитута 21 666 кв.м.

Лист 3






д. Поддубье

35:19:0209019

35.19.2.91

Условные обозначения:

Масштаб 1:2000

-  - линия электропередач ВЛ 0,4 кВ ВЕРНЫЙ п/к 4, 7 (инвентарный номер 12.2.5.00057495);
-  - проектные границы публичного сервитута
-  - существующая часть границы, имеющиеся сведения в ЕГРН сведения о которой достаточны для определения её местоположения;
- 35:19:0209019 - номер и граница кадастрового квартала;
- :83 - кадастровый номер земельного участка сведения о котором содержатся в ЕГРН;
- :61 - обозначение и границы объектов капитального строительства сведения о котором содержатся в ЕГРН;
- 1 • - обозначение и номер характерной точки проектных границ публичного сервитута;
- 35.19.2.91 - обозначение и номера территориальных зон, зон с особыми условиями использования территории;

Кадастровый инженер



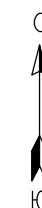
Е. Э. Лысенко
19. 10. 2020 г.

Схема расположения границ публичного сервитута «ВЛ 0,4 кВ ВЕРНЫЙ п/к 4, 7»

Кадастровые номера земельных участков в отношении которых испрашивается публичный сервитут: 35:19:0209014:3, 35:19:0209014:137, 35:19:0209014:155, 35:19:0209018:34, 35:19:0209019:29, 35:19:0209019:9, 35:19:0209019:10, 35:19:0209019:14, 35:19:0209019:25, 35:19:0209019:60, 35:19:0209019:77, 35:19:0209019:79, 35:19:0209019:80, 35:19:0209019:83, 35:19:0209020:63, 35:19:0209020:4, 35:19:0209020:22, 35:19:0209020:55, 35:19:0209020:73, 35:19:0209020:105, 35:19:0209020:112, 35:19:0209020:115, 35:19:0209020:116, 35:19:0209020:122; земли кадастровых кварталов: 35:19:0209014, 35:19:0209018, 35:19:0209019, 35:19:0209020

Площадь испрашиваемого публичного сервитута 21 666 кв.м.

Лист 4



Масштаб 1:2000

Условные обозначения:

- - линия электропередач ВЛ 0,4 кВ ВЕРНЫЙ п/к 4, 7 (инвентарный номер 12.2.5.00057495);
- - проектные границы публичного сервитута;
- - существующая часть границы, имеющиеся сведения в ЕГРН сведения о которой достаточны для определения её местоположения;
- 35:19:0209020 - номер и граница кадастрового квартала;
- :103 - кадастровый номер земельного участка сведения о котором содержатся в ЕГРН;
- :62 - обозначение и границы объектов капитального строительства, сведения о котором содержатся в ЕГРН;
- 1 • - обозначение и номер характерной точки проектных границ публичного сервитута;
- 35.19.2.91 - обозначение и номера территориальных зон, зон с особыми условиями использования территории;

Кадастровый инженер **Лысенко Евгений Эммануилович** Э. Лысенко



19. 10. 2020 г.

Каталог координат проектной границы публичного сервитута

Обозначение характерных точек границы	Координаты	
	X, м	Y, м
1	303881,99	1277138,01
2	303885,41	1277159,09
3	303877,8	1277160,32
4	303887,66	1277212,9
5	303825,52	1277242,82
6	303780,68	1277266,3
7	303747,57	1277280,62
8	303715,25	1277296,94
9	303674,2	1277318,24
10	303636,44	1277334,7
11	303607,71	1277303,95
12	303584,46	1277279,09
13	303557,28	1277293,44
14	303555,13	1277289,37
15	303581,25	1277275,59
16	303550,9	1277241,88
17	303530,08	1277220,62
18	303522,47	1277244,98
19	303518,08	1277243,61
20	303526,07	1277218
21	303497,68	1277212,12
22	303498,61	1277207,62
23	303522,45	1277212,55
24	303502,1	1277190,59
25	303473,36	1277161,25
26	303451,56	1277185,48
27	303428,46	1277180,71
28	303429,39	1277176,2
29	303449,9	1277180,44
30	303473,22	1277154,53
31	303505,44	1277187,42
32	303530,71	1277214,7
33	303554,25	1277238,73
34	303586,64	1277274,7
35	303611,07	1277300,81
36	303637,58	1277329,18
37	303672,22	1277314,08
38	303711,5	1277293,7
39	303702,12	1277268,62
40	303706,06	1277267,15
41	303715,27	1277291,78
42	303745,61	1277276,45
43	303778,7	1277262,15
44	303823,45	1277238,71
45	303882,48	1277210,29
46	303873,25	1277161,06
47	303864,19	1277162,53
48	303863,59	1277158,85
49	303835,74	1277171,3
50	303796,52	1277188,41
51	303761,93	1277203,57
52	303745,54	1277163,85
53	303731,93	1277131,73
54	303706,77	1277136,6
55	303705,9	1277132,08
56	303734,72	1277126,5
57	303749,79	1277162,08
58	303764,39	1277197,47
59	303794,68	1277184,2
60	303833,88	1277167,09
61	303862,83	1277154,15
62	303860,76	1277141,45
63	303867,49	1277140,36

64	303860,2	1277123,31
65	303808,77	1277126,92
66	303764,13	1277111,01
67	303724,06	1277096,78
68	303683,81	1277081,45
69	303665,63	1277090,12
70	303664,08	1277086,21
71	303681,8	1277077,76
72	303685,86	1277041,48
73	303690,03	1277005,62
74	303694,95	1276963,1
75	303698,64	1276926,91
76	303703,21	1276927,38
77	303699,52	1276963,6
78	303694,88	1277003,68
79	303702,69	1277003,98
80	303702,52	1277008,58
81	303694,35	1277008,27
82	303690,43	1277042,01
83	303686,45	1277077,53
84	303725,65	1277092,46
85	303765,68	1277106,68
86	303809,41	1277122,27
87	303861,51	1277118,61
88	303899,04	1277116,59
89	303941,84	1277112,81
90	303942,25	1277117,39
91	303899,37	1277121,18
92	303865,08	1277123,02
93	303872,16	1277139,6
1	303881,99	1277138,01
94	301416,2	1276277,81
95	301416,36	1276278,32
96	301445,7	1276254,06
97	301482,36	1276227,48
98	301518,89	1276200,99
99	301544,08	1276180,16
100	301584,17	1276168,07
101	301624,64	1276155,71
102	301666,3	1276144,58
103	301725,01	1276124,26
104	301782,38	1276132,32
105	301829,73	1276134,47
106	301888,66	1276143,15
107	301928,47	1276147,95
108	301971,16	1276153,09
109	302019,94	1276158,46
110	302061,33	1276163,9
111	302093,86	1276167,87
112	302093,31	1276172,44
113	302060,75	1276168,46
114	302019,39	1276163,03
115	301970,63	1276157,66
116	301927,92	1276152,51
117	301888,05	1276147,71
118	301829,29	1276139,05
119	301781,95	1276136,9
120	301725,47	1276128,97
121	301667,65	1276148,99
122	301625,91	1276160,14
123	301585,5	1276172,48
124	301546,3	1276184,29
125	301521,71	1276204,63
126	301485,06	1276231,21
127	301448,52	1276257,7
128	301417,8	1276283,09
129	301422,34	1276298,08
130	301413,1	1276300,88
131	301427,31	1276334,58
132	301446	1276380,12
133	301455,69	1276404,12
134	301472,26	1276445,1

135	301514,22	1276472,29
136	301528,79	1276442,32
137	301532,93	1276444,34
138	301516,08	1276478,98
139	301469,76	1276448,97
140	301428,69	1276450,74
141	301381,8	1276452,98
142	301338,55	1276454,96
143	301288,36	1276457,28
144	301238,17	1276459,35
145	301189,59	1276462,21
146	301144,52	1276457,03
147	301096,49	1276451,22
148	301045,92	1276445,46
149	300987,02	1276437,58
150	300952,47	1276422,01
151	300909,18	1276399,6
152	300858,47	1276373,88
153	300860,55	1276369,77
154	300911,28	1276395,51
155	300954,47	1276417,86
156	300988,3	1276433,11
157	301046,48	1276440,89
158	301097,03	1276446,65
159	301145,06	1276452,46
160	301189,72	1276457,59
161	301237,94	1276454,75
162	301288,15	1276452,69
163	301338,34	1276450,37
164	301381,59	1276448,39
165	301428,48	1276446,14
166	301467,05	1276444,48
167	301451,43	1276405,84
168	301441,73	1276381,85
169	301423,06	1276336,34
170	301408,68	1276302,22
171	301401,86	1276304,28
172	301395,72	1276284,01
94	301416,2	1276277,81
173	307697,27	1284282,82
174	307710,82	1284312,48
175	307707,95	1284329,73
176	307732,78	1284317,35
177	307758,57	1284304,67
178	307801,13	1284283,47
179	307842,04	1284262,96
180	307881,32	1284243,65
181	307916,94	1284225,97
182	307899,06	1284188,84
183	307880,02	1284149,85
184	307860,06	1284108,76
185	307840,64	1284068,68
186	307816,65	1284037,67
187	307790,44	1284003,81
188	307764,9	1283970,99
189	307732,85	1283929,68
190	307751,16	1283919,17
191	307753,45	1283923,16
192	307739,72	1283931,04
193	307767,87	1283967,32
194	307786,97	1283967,9
195	307788,4	1283970,02
196	307788,32	1283972,53
197	307771,54	1283972,03
198	307794,08	1284000,99
199	307819,05	1284033,26
200	307834,37	1284022,21
201	307836,82	1284025,61
202	307821,62	1284036,58
203	307842,07	1284063,01
204	307847,44	1284050,98
205	307851,64	1284052,86

206	307845,14	1284067,42
207	307863,37	1284105,04
208	307873	1284102,45
209	307874,2	1284106,89
210	307865,42	1284109,26
211	307883,04	1284145,53
212	307891,98	1284139,91
213	307894,43	1284143,8
214	307885,06	1284149,69
215	307902,57	1284185,54
216	307915,72	1284185,62
217	307915,69	1284190,22
218	307904,8	1284190,15
219	307921,23	1284224,27
220	307932,94	1284220,95
221	307934,19	1284225,37
222	307923,26	1284228,48
223	307940,29	1284263,94
224	307953,46	1284268,1
225	307952,08	1284272,48
226	307943,1	1284269,65
227	307957,95	1284299,68
228	307975,67	1284336,64
229	307986,15	1284331,46
230	307988,19	1284335,59
231	307977,67	1284340,78
232	307995,9	1284378,51
233	308006,87	1284377,37
234	308007,35	1284381,95
235	307998,06	1284382,91
236	308014,61	1284416,41
237	308026,12	1284417,1
238	308025,84	1284421,7
239	308016,8	1284421,15
240	308031,47	1284453,72
241	308046,16	1284458,52
242	308044,73	1284462,89
243	308034,13	1284459,43
244	308048,92	1284491,06
245	308063,05	1284498,74
246	308060,85	1284502,78
247	308052,09	1284498,02
248	308067,08	1284531,08
249	308074,27	1284525,58
250	308077,06	1284529,24
251	308069,04	1284535,37
252	308085,42	1284570,72
253	308092,93	1284565,88
254	308095,43	1284569,74
255	308087,37	1284574,94
256	308101,05	1284604,62
257	308109,95	1284597,03
258	308112,93	1284600,53
259	308103,03	1284608,98
260	308117,3	1284641,03
261	308113,1	1284642,9
262	308098,13	1284609,28
263	308082,35	1284575,05
264	308064,09	1284535,63
265	308045,07	1284493,66
266	308027,71	1284456,57
267	308011,05	1284419,57
268	307992,69	1284382,43
269	307975,83	1284368,51
270	307978,75	1284364,96
271	307987,88	1284372,5
272	307972,54	1284340,73
273	307953,81	1284301,69
274	307936,58	1284266,84
275	307918,94	1284230,11
276	307883,35	1284247,78
277	307844,09	1284267,08
278	307803,19	1284287,58

279	307760,61	1284308,79
280	307734,82	1284321,47
281	307708,74	1284334,48
282	307712,97	1284343,24
283	307760,91	1284359,08
284	307798,39	1284343,94
285	307800,11	1284348,21
286	307761,07	1284363,98
287	307713,39	1284348,22
288	307695,64	1284356,79
289	307686,28	1284337,42
290	307703,82	1284328,95
291	307706,47	1284313,06
292	307693,45	1284284,57
173	307697,27	1284282,82

Кадастровый инженер



Е. Э. Лысенко