

## Схема расположения границ публичного сервитута

*объекта электросетевого хозяйства: «ВЛ 0,4 кВ УСТЮЖЕНСКИЙ, ЛЕНТЬЕВО»*

Кадастровые номера земельных участков в отношении которых испрашивается публичный сервитут: 35:19:0207002.

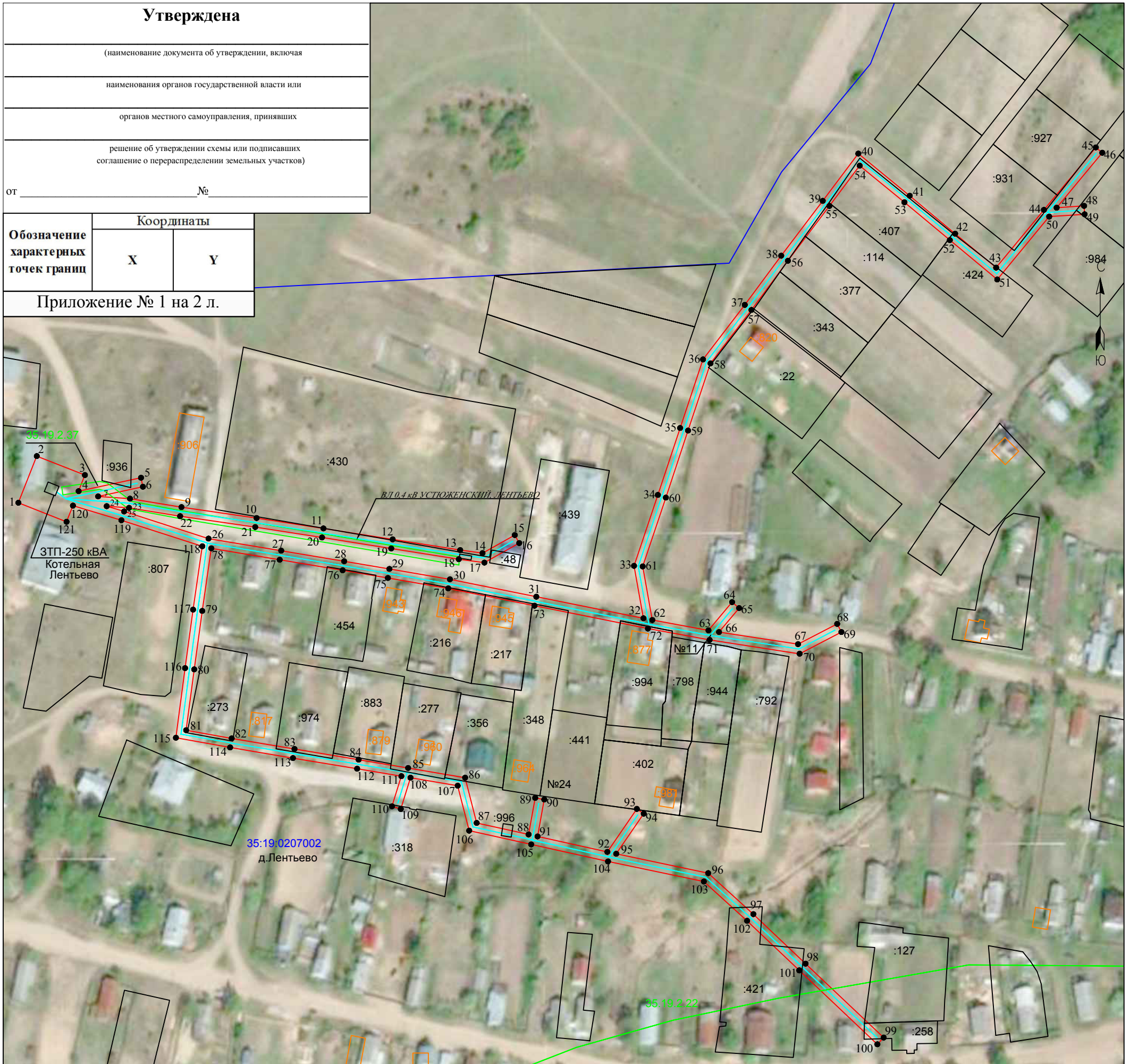
Номера земельных участков: 35:19:0207002:430, 35:19:0207002:273, 35:19:0207002:936, 35:19:0207002:974, 35:19:0207002:277 35:19:0207002:356, 35:19:0207002:318, 35:19:0207002:454, 35:19:0207002:216, 35:19:0207002:217, 35:19:0207002:348, 35:19:0207002:994, 35:19:0207002:421, 35:19:0207002:402, 35:19:0207002:127, 35:19:0207002:258, 35:19:0207002:22, 35:19:0207002:377, 35:19:0207002:114, 35:19:0207002:407, 35:19:0207002:424, 35:19:0207002:931, 35:19:0207002:927, 35:19:0207002:934, 35:19:0207002:984, 35:19:0207002:48, 35:19:0207002:996.

Площадь испрашиваемого публичного сервитута 8117 кв.м

Система координат: МСК-35

<b>Утверждена</b>
(наименование документа об утверждении, включая
наименования органов государственной власти или
органов местного самоуправления, принявших
решение об утверждении схемы или подписавших
соглашение о перераспределении земельных участков)
от _____ № _____

Обозначение характерных точек границ	Координаты	
	X	Y
Приложение № 1 на 2 л.		



Масштаб 1:2000

Условные обозначения:

- - линия электропередач ВЛ 0,4 кВ УСТЮЖЕНСКИЙ, ЛЕНТЬЕВО (инвентарный номер 12.2.5.00058717);
- - проектные границы публичного сервитута;
- - существующая часть границы, имеющиеся сведения в ЕГРН сведения о которой достаточны для определения её местоположения;
- 35:19:020105 - номер и граница кадастрового квартала;
- :38 - кадастровый номер земельного участка сведения о котором содержатся в ЕГРН;
- 1 ● - обозначение и номер характерной точки проектных границ публичного сервитута;
- :226 - обозначение и границы объектов капитального строительства, сведения о котором содержатся в ЕГРН;

Подпись \_\_\_\_\_



"12" октября 2020 г.

Место для оттиска печати

Обозначение характерных точек границ	Координаты	
	X, м	Y, м
1	324539,20	1310644,17
2	324562,55	1310653,38
3	324553,05	1310677,47
4	324545,00	1310674,30
5	324551,71	1310705,51
6	324547,21	1310706,48
7	324542,40	1310684,07
8	324541,25	1310700,03
9	324537,03	1310725,76
10	324531,58	1310763,34
11	324526,37	1310796,77
12	324520,89	1310831,40
13	324515,53	1310865,14
14	324514,04	1310876,37
15	324523,04	1310892,47
16	324519,03	1310894,71
17	324509,28	1310877,28
18	324510,98	1310864,48
19	324516,35	1310830,68
20	324521,82	1310796,06
21	324527,03	1310762,65
22	324532,48	1310725,08
23	324536,67	1310699,49
24	324537,48	1310688,37
25	324534,85	1310697,06
26	324521,30	1310739,29
27	324515,25	1310775,65
28	324509,94	1310807,14
29	324506,12	1310829,77
30	324500,89	1310860,04
31	324492,20	1310903,26
32	324481,43	1310956,87
33	324507,67	1310952,13
34	324543,12	1310964,06
35	324576,62	1310975,18
36	324610,91	1310986,65
37	324638,18	1311007,52
38	324662,76	1311025,75
39	324690,20	1311046,53
40	324713,83	1311064,32
41	324692,75	1311090,05
42	324673,81	1311112,77
43	324656,81	1311133,27
44	324685,70	1311157,17
45	324716,95	1311183,12
46	324714,26	1311186,35
47	324686,78	1311163,52
48	324687,69	1311177,26
49	324683,50	1311177,54
50	324682,33	1311159,82
51	324650,89	1311133,82
52	324670,58	1311110,09
53	324689,51	1311087,38
54	324707,81	1311065,05
55	324687,67	1311049,89
56	324660,24	1311029,11
57	324635,65	1311010,88
58	324608,92	1310990,41

Обозначение характерных точек границ	Координаты	
	X, м	Y, м
59	324575,29	1310979,16
60	324541,79	1310968,04
61	324507,35	1310956,46
62	324480,56	1310961,30
63	324475,37	1310989,38
64	324489,49	1311001,19
65	324486,54	1311004,71
66	324474,52	1310994,66
67	324468,46	1311034,18
68	324478,62	1311053,74
69	324474,54	1311055,86
70	324463,69	1311034,97
71	324470,59	1310989,93
72	324476,29	1310959,09
73	324487,69	1310902,35
74	324496,37	1310859,19
75	324501,59	1310829,00
76	324505,40	1310806,37
77	324510,71	1310774,89
78	324516,41	1310740,69
79	324485,11	1310736,13
80	324455,86	1310732,12
81	324425,42	1310728,10
82	324421,35	1310750,86
83	324416,05	1310782,28
84	324410,72	1310814,37
85	324406,57	1310839,11
86	324401,71	1310867,65
87	324379,07	1310873,42
88	324373,31	1310899,38
89	324391,59	1310902,71
90	324390,77	1310907,23
91	324372,32	1310903,87
92	324364,59	1310938,78
93	324386,07	1310953,53
94	324383,69	1310956,99
95	324363,64	1310943,23
96	324353,97	1310989,24
97	324333,45	1311011,84
98	324308,67	1311037,94
99	324271,70	1311077,02
100	324268,36	1311073,86
101	324305,33	1311034,77
102	324330,08	1311008,71
103	324349,73	1310987,07
104	324359,80	1310939,12
105	324368,31	1310900,71
106	324375,19	1310869,67
107	324397,68	1310863,93
108	324401,70	1310840,32
109	324386,01	1310835,46
110	324387,38	1310831,06
111	324402,47	1310835,75
112	324406,18	1310813,61
113	324411,51	1310781,52
114	324416,82	1310750,08
115	324421,66	1310722,96
116	324456,48	1310727,56
117	324485,75	1310731,57
118	324517,46	1310736,19
119	324530,46	1310695,69
120	324537,77	1310671,45
121	324529,70	1310668,27
1	324539,20	1310644,17

Кадастровый инженер



Е. Э. Лысенко