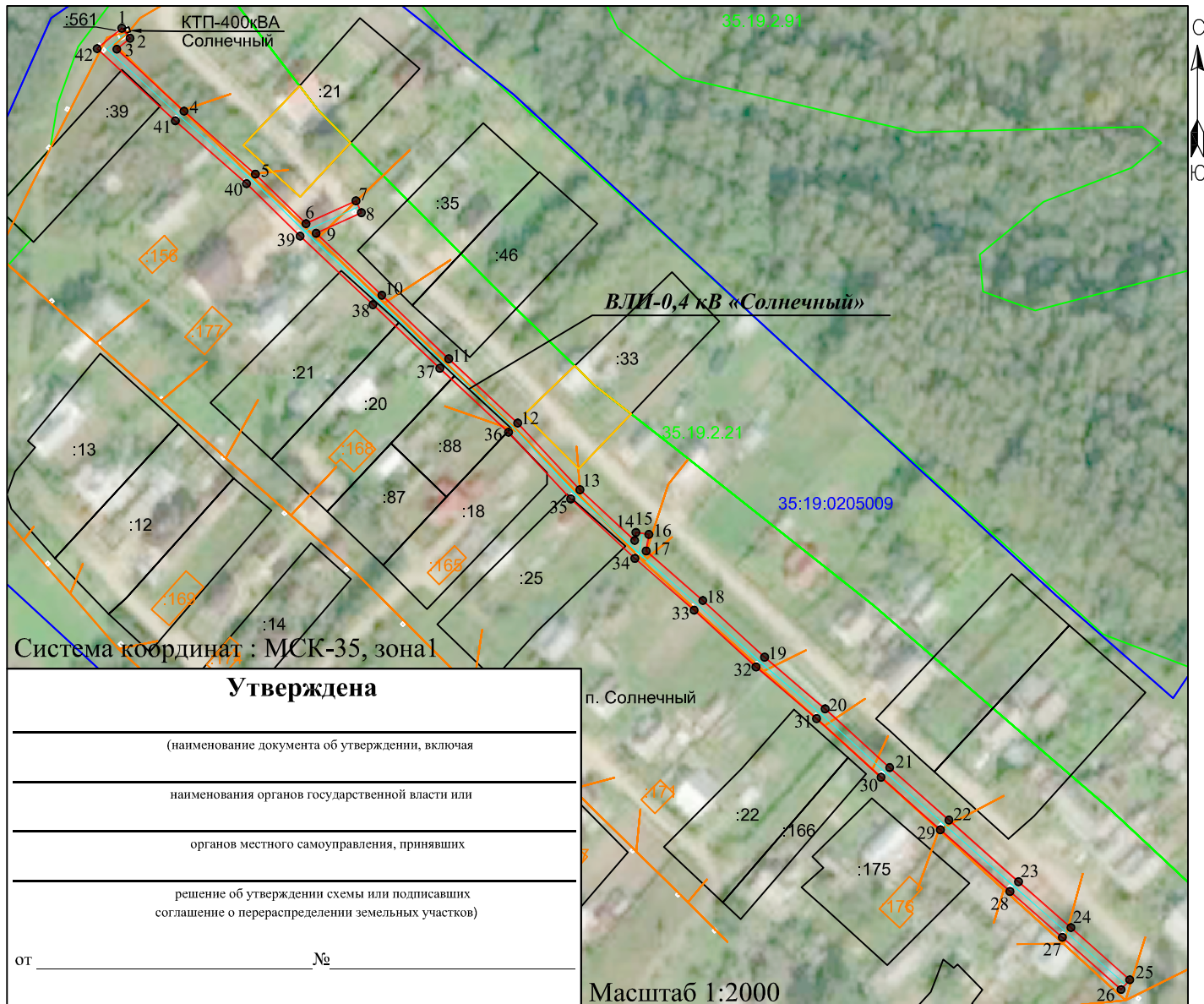


Схема расположения границ публичного сервитута ВЛИ-0,4 кВ «Солнечный»

Кадастровые номера земельных участков в отношении которых испрашивается публичный сервитут: 35:19:0205009:39, 35:19:0205009:21, 35:19:0205009:20, 35:19:0205009:88, 35:19:0205009:18, 35:19:0205009:25; земли кадастровых кварталов: 35:19:0205009.

Площадь испрашиваемого публичного сервитута 1 998 кв.м.



Приложение № 1. Каталог координат- на 1 л.

Условные обозначения:

- - линия электропередач ВЛИ-0,4 кВ «Солнечный» (инвентарный номер 12.2.5.00091749);
- - проектные границы публичного сервитута;
- - существующая часть границы, имеющиеся в ЕГРН сведения о которой достаточны для определения её местоположения;
- 35:19:0205008 - номер и граница кадастрового квартала;
- :20 - кадастровый номер земельного участка сведения о котором содержатся в ЕГРН;
- :168 - обозначение и границы объектов капитального строительства, сведения о котором содержатся в ЕГРН;
- 1 ● - обозначение и номер характерной точки проектных границ публичного сервитута;
- 35.19.2.21 - обозначение и номера территориальных зон, зон с особыми условиями использования территории.

Подпись _____ "26" октября 2020 г.

Место для оттиска печати



Каталог координат проектной границы публичного сервитута

Имя точки	Координаты, м	
	X, м	Y, м
1	311846,63	1299625,54
2	311843,39	1299628,22
3	311839,86	1299623,94
4	311819,85	1299645,64
5	311799,52	1299668,69
6	311783,53	1299685,05
7	311790,9	1299701,19
8	311787,08	1299702,94
9	311780,41	1299688,32
10	311760,44	1299709,55
11	311739,89	1299731,16
12	311719,15	1299753,44
13	311697,62	1299773,54
14	311681,24	1299791,23
15	311683,85	1299791,65
16	311683,18	1299795,8
17	311677,85	1299794,94
18	311661,86	1299813,24
19	311643,56	1299833,21
20	311626,89	1299852,76
21	311607,91	1299873,62
22	311590,98	1299892,75
23	311571,07	1299915,23
24	311556,26	1299932,16
25	311539,41	1299951,17
26	311536,26	1299948,38
27	311553,11	1299929,38
28	311567,92	1299912,46
29	311587,83	1299889,97
30	311604,79	1299870,82
31	311623,73	1299849,98
32	311640,41	1299830,43
33	311658,73	1299810,44
34	311675,47	1299791,28
35	311694,64	1299770,58
36	311716,18	1299750,47
37	311736,84	1299728,28
38	311757,39	1299706,66
39	311779,5	1299683,15
40	311796,44	1299665,83
41	311816,74	1299642,82
42	311840,03	1299617,55
1	311846,63	1299625,54

Кадастровый инженер



Е. Э. Лысенко