

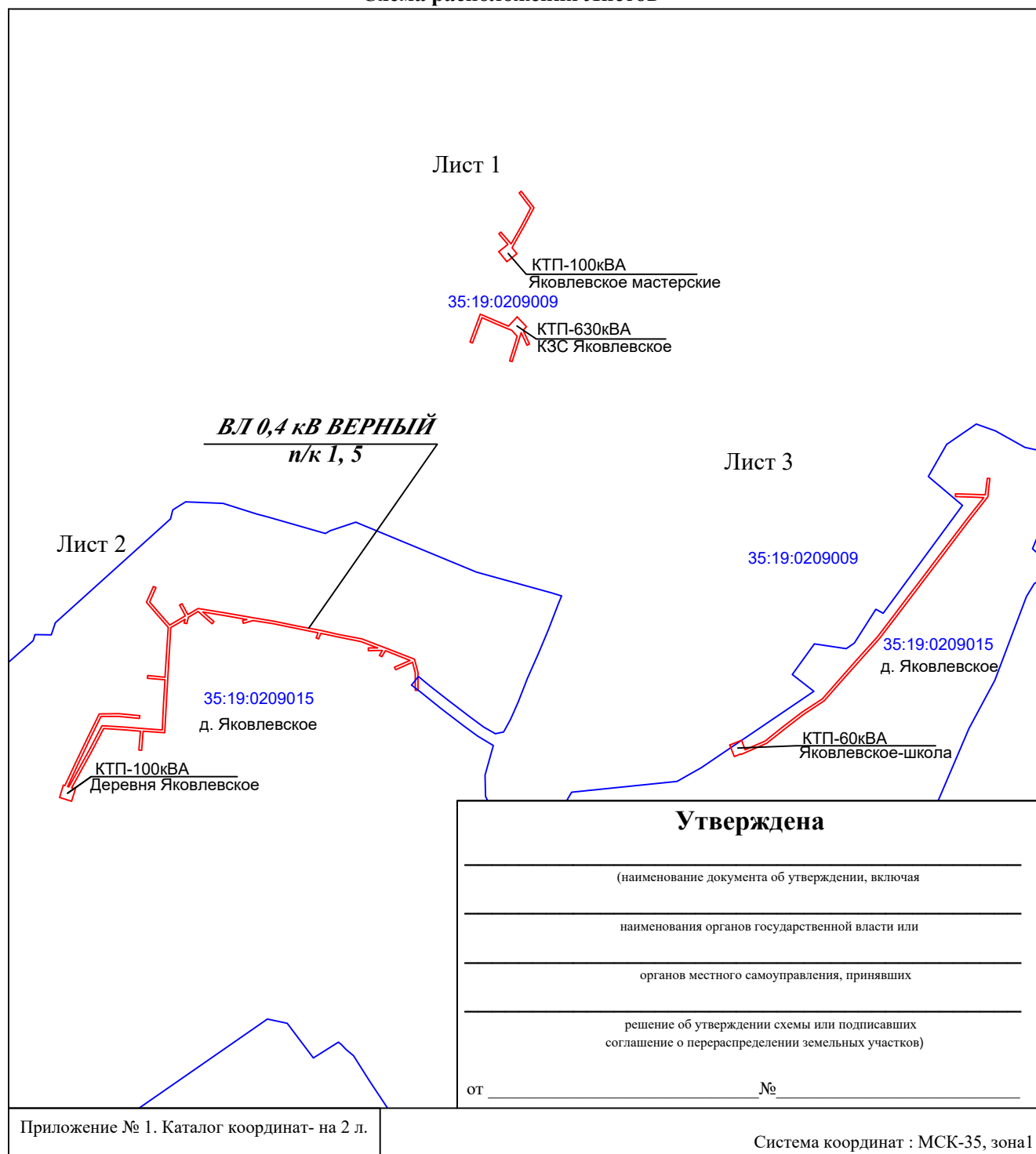
Схема расположения границ публичного сервитута

объект электросетевого хозяйства: «ВЛ 0,4 кВ ВЕРНЫЙ п/к 1, 5»


Кадастровые номера земельных участков в отношении которых испрашивается публичный сервитут: 35:19:0209009:156, 35:19:0209009:170, 35:19:0209015:1, 35:19:0209015:3, 35:19:0209015:30, 35:19:0209015:157, 35:19:0209015:162, 35:19:0209015:211, 35:19:0209015:224, 35:19:0209015:361, 35:19:0209015:391; земли кадастровых кварталов: 35:19:0209009, 35:19:0209015

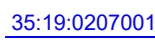
Площадь испрашиваемого публичного сервитута 12 709 кв.м

Схема расположения Листов



Условные обозначения:

 - проектные границы публичного сервитута;

 - номер и граница кадастрового квартала.

Кадастровый инженер



Е. Э. Лысенко

31 августа 2020г.

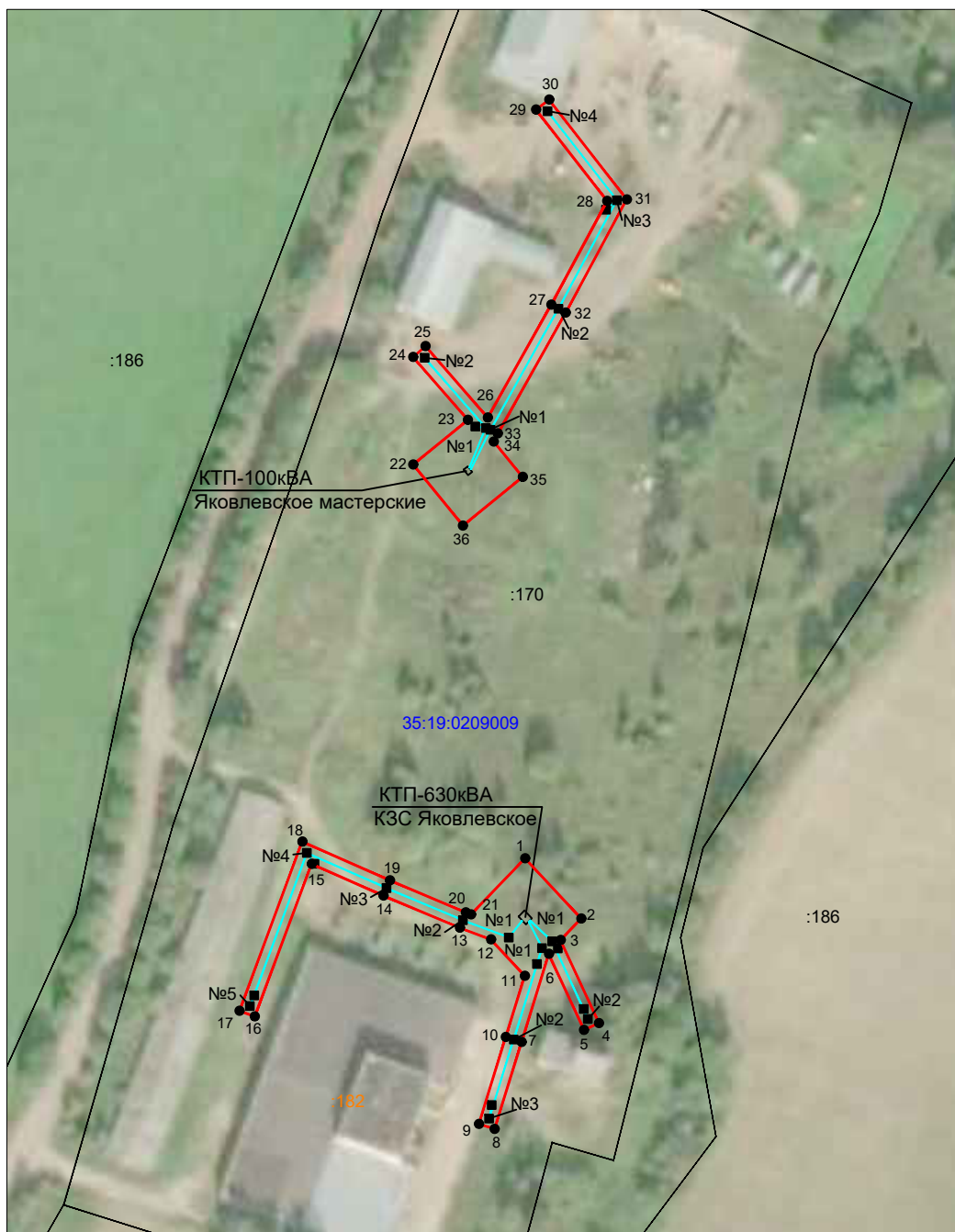
Схема расположения границ публичного сервитута

объект электросетевого хозяйства: «ВЛ 0,4 кВ ВЕРНЫЙ п/к 1, 5»

Кадастровые номера земельных участков в отношении которых испрашивается публичный сервитут: 35:19:0209009:156, 35:19:0209009:170, 35:19:0209015:1, 35:19:0209015:3, 35:19:0209015:30, 35:19:0209015:157, 35:19:0209015:162, 35:19:0209015:211, 35:19:0209015:224, 35:19:0209015:361, 35:19:0209015:391; земли кадастровых кварталов: 35:19:0209009, 35:19:0209015

Площадь испрашиваемого публичного сервитута _____ 12 709 кв.м _____

Лист 1



Масштаб 1:2000

Условные обозначения:

- - линия электропередач ВЛ 0,4 кВ ВЕРНЫЙ п/к 1, 5 (инвентарный номер 12.2.5.00057493);
- - проектные границы публичного сервитута;
- - существующая часть границы, имеющиеся сведения в ЕГРН сведения о которой достаточны для определения её местоположения;
- 35:19:0207001 - номер и граница кадастрового квартала;
- :128 - кадастровый номер земельного участка сведения о котором содержатся в ЕГРН;
- 1 ● - обозначение и номер характерной точки проектных границ публичного сервитута;
- 35.19.2.7 - обозначение и номера территориальных зон, зон с особыми условиями использования территории;

Кадастровый инженер



Е. Э. Лысенко

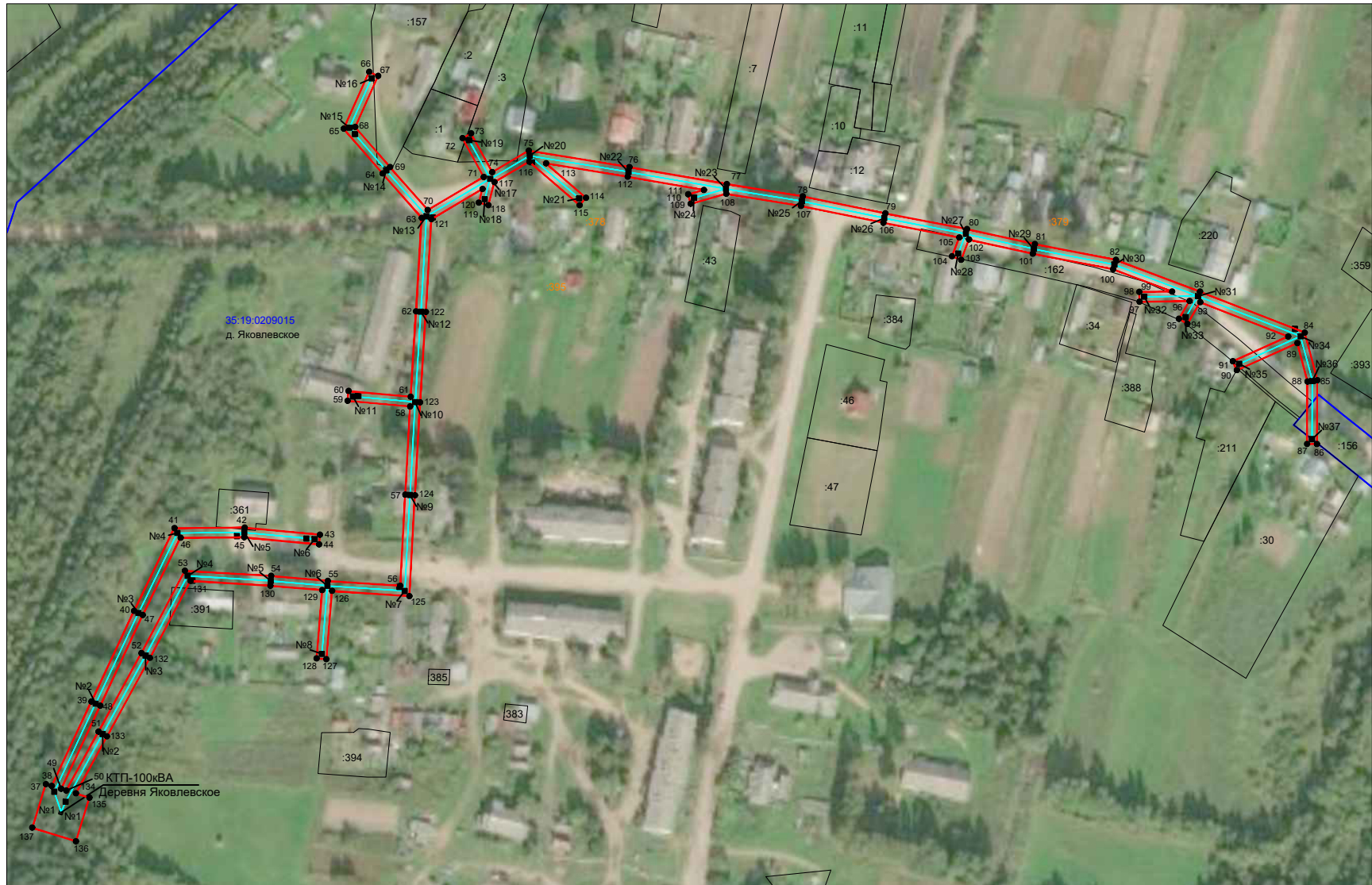
31 августа 2020г.

Схема расположения границ публичного сервитута
 объект электросетевого хозяйства: «ВЛ 0,4 кВ ВЕРНЫЙ п/к 1, 5»

Кадастровые номера земельных участков в отношении которых испрашивается публичный сервитут: 35:19:0209009:156, 35:19:0209009:170, 35:19:0209015:1, 35:19:0209015:3, 35:19:0209015:30, 35:19:0209015:157, 35:19:0209015:162, 35:19:0209015:211, 35:19:0209015:224, 35:19:0209015:361, 35:19:0209015:391; земли кадастровых кварталов: 35:19:0209009, 35:19:0209015

Площадь испрашиваемого публичного сервитута 12 709 кв.м

Лист 2



Условные обозначения:

- - линия электропередач ВЛ 0,4 кВ ВЕРНЫЙ п/к 1, 5 (инвентарный номер 12.2.5.00057493);
- - проектные границы публичного сервитута;
- - существующая часть границы, имеющиеся сведения в ЕГРН сведения о которой достаточны для определения её местоположения;
- 35:19:0207001 - номер и граница кадастрового квартала;
- :128 - кадастровый номер земельного участка сведения о котором содержатся в ЕГРН;
- 1 ● - обозначение и номер характерной точки проектных границ публичного сервитута;
- 35.19.2.7 - обозначение и номера территориальных зон, зон с особыми условиями использования территории;

Масштаб 1:2000

Кадастровый инженер
 Э. Лысенко
 31 августа 2020г.

Схема расположения границ публичного сервитута

объект электросетевого хозяйства: «ВЛ 0,4 кВ ВЕРНЫЙ п/к 1, 5»

Кадастровые номера земельных участков в отношении которых испрашивается публичный сервитут: 35:19:0209009:156, 35:19:0209009:170, 35:19:0209015:1, 35:19:0209015:3, 35:19:0209015:30, 35:19:0209015:157, 35:19:0209015:162, 35:19:0209015:211, 35:19:0209015:224, 35:19:0209015:361, 35:19:0209015:391; земли кадастровых кварталов: 35:19:0209009, 35:19:0209015

Площадь испрашиваемого публичного сервитута 12 709 кв.м

Лист 3



Масштаб 1:2000

Условные обозначения:

- линия электропередач ВЛ 0,4 кВ ВЕРНЫЙ п/к 1, 5 (инвентарный номер 12.2.5.00057493);
- проектные границы публичного сервитута;
- существующая часть границы, имеющиеся сведения в ЕГРН сведения о которой достаточны для определения её местоположения;
- 35:19:0207001 - номер и граница кадастрового квартала;
- :128 - кадастровый номер земельного участка сведения о котором содержатся в ЕГРН;
- 1 • - обозначение и номер характерной точки проектных границ публичного сервитута;
- 35.19.2.7 - обозначение и номера территориальных зон, зон с особыми условиями использования территории;

Кадастровый инженер Э. Э. Лысенко



31 августа 2020г.

Каталог координат характерных точек границы публичного сервитута

Обозначение характерных точек границы	Координаты, м	
	X, м	Y, м
1	308406,51	1285866,17
2	308389,66	1285881,84
3	308383,7	1285876,1
4	308360,49	1285886,81
5	308358,56	1285882,63
6	308379,81	1285872,82
7	308355,21	1285865,2
8	308330,94	1285857,66
9	308332,3	1285853,27
10	308356,58	1285860,8
11	308373,67	1285866,1
12	308383,83	1285856,67
13	308387,1	1285847,95
14	308396,11	1285826,6
15	308404,98	1285806,56
16	308362,31	1285790,7
17	308363,92	1285786,39
18	308411,16	1285803,95
19	308400,33	1285828,42
20	308391,37	1285849,65
21	308390,84	1285851,07
1	308406,51	1285866,17
22	308516,54	1285834,93
23	308528,99	1285850,21
24	308546,58	1285834,92
25	308549,59	1285838,39
26	308529,62	1285855,76
27	308561,22	1285873,51
28	308590,15	1285889,09
29	308615,67	1285869,27
30	308618,5	1285872,91
31	308590,61	1285894,56
32	308559	1285877,54
33	308525,19	1285858,55
34	308522,95	1285857,43
35	308513,05	1285865,5
36	308499,48	1285848,83
22	308516,54	1285834,93
37	307615,47	1285099,8
38	307614,62	1285102,55
39	307654,39	1285121,25
40	307697,11	1285141,34
41	307736,11	1285160,38
42	307736,35	1285193,46
43	307732,98	1285228,95
44	307728,4	1285228,51
45	307731,75	1285193,25
46	307731,53	1285163,26
47	307695,12	1285145,49
48	307652,43	1285125,42
49	307613,24	1285106,99
50	307612,47	1285109,43
51	307640,19	1285124,59
52	307677,15	1285144,8
53	307716,03	1285165,31
54	307713,57	1285205,93

Обозначение характерных точек границы	Координаты, м	
	X, м	Y, м
55	307711,24	1285232,66
56	307708,94	1285266,7
57	307751,86	1285269,09
58	307793,4	1285271,4
59	307796,13	1285241,95
60	307800,71	1285242,37
61	307797,99	1285271,67
62	307838,27	1285274,2
63	307882,27	1285276,84
64	307903,23	1285258,43
65	307924,35	1285240,13
66	307951,07	1285252,16
67	307949,18	1285256,36
68	307925,14	1285245,53
69	307906,25	1285261,9
70	307886,03	1285279,66
71	307901,56	1285306,06
72	307919,88	1285296,1
73	307922,08	1285300,14
74	307903,88	1285310,03
75	307914	1285327,35
76	307906,23	1285374,67
77	307898,25	1285420,53
78	307892,46	1285456,33
79	307884,46	1285495,22
80	307876,99	1285533,71
81	307869,91	1285565,67
82	307862,5	1285603,83
83	307847,56	1285643,41
84	307828,2	1285692,82
85	307805,73	1285698,73
86	307775,73	1285698,48
87	307775,76	1285693,88
88	307805,15	1285694,12
89	307823,28	1285689,36
90	307810,53	1285660,76
91	307814,73	1285658,88
92	307826,35	1285684,94
93	307842,56	1285643,56
94	307832,37	1285637,51
95	307834,72	1285633,55
96	307843,07	1285638,51
97	307842,81	1285614,93
98	307847,41	1285614,88
99	307847,58	1285630,32
100	307858,06	1285602,57
101	307865,41	1285564,73
102	307872,08	1285534,64
103	307862,54	1285530,91
104	307864,21	1285526,62
105	307873,02	1285530,06
106	307879,95	1285494,32
107	307887,93	1285455,5
108	307893,63	1285420,3
109	307888,96	1285403,56
110	307893,39	1285402,33
111	307895,46	1285409,74
112	307901,69	1285373,9
113	307908	1285335,47

	X, м	Y, м
114	307891,75	1285354,28
115	307888,27	1285351,27
116	307908,78	1285327,54
117	307899,19	1285311,12
118	307888,3	1285308,21
119	307889,49	1285303,76
120	307895,87	1285305,47
121	307881,72	1285281,41
122	307837,99	1285278,79
123	307795,34	1285276,11
124	307751,6	1285273,68
125	307704,04	1285271,04
126	307706,5	1285234,61
127	307674,35	1285231,94
128	307674,73	1285227,36
129	307706,86	1285230,02
130	307708,98	1285205,59
131	307711,26	1285167,99
132	307674,98	1285148,86
133	307637,98	1285128,62
134	307611,08	1285113,91
135	307609,07	1285120,37
136	307588,54	1285113,97
137	307594,95	1285093,41
37	307615,47	1285099,8
138	307683,37	1286224,81
139	307691,25	1286244,73
140	307675,49	1286250,96
141	307690,25	1286284,92
142	307714,13	1286314,86
143	307738,78	1286346,92
144	307761,51	1286381,25
145	307795,79	1286411,58

	X, м	Y, м
146	307827,75	1286439,84
147	307866,24	1286474,49
148	307898,77	1286499,2
149	307934,58	1286526,39
150	307965,73	1286550,05
151	308001,53	1286577,24
152	308035,62	1286603,13
153	308067,47	1286627,32
154	308101,23	1286653,75
155	308102,04	1286633,17
156	308103,11	1286605,77
157	308107,7	1286605,95
158	308106,63	1286633,35
159	308105,74	1286656,29
160	308133,94	1286659,54
161	308133,41	1286664,11
162	308102,45	1286660,54
163	308064,66	1286630,96
164	308032,84	1286606,8
165	307998,74	1286580,9
166	307962,95	1286553,71
167	307931,79	1286530,05
168	307895,99	1286502,86
169	307863,31	1286478,04
170	307824,68	1286443,27
171	307792,75	1286415,02
172	307758,01	1286384,3
173	307735,04	1286349,6
174	307710,51	1286317,69
175	307686,28	1286287,32
176	307667,23	1286243,52
177	307667,97	1286242,95
178	307663,85	1286232,53
138	307683,37	1286224,81

Кадастровый инженер Э. Э. Лысенко

