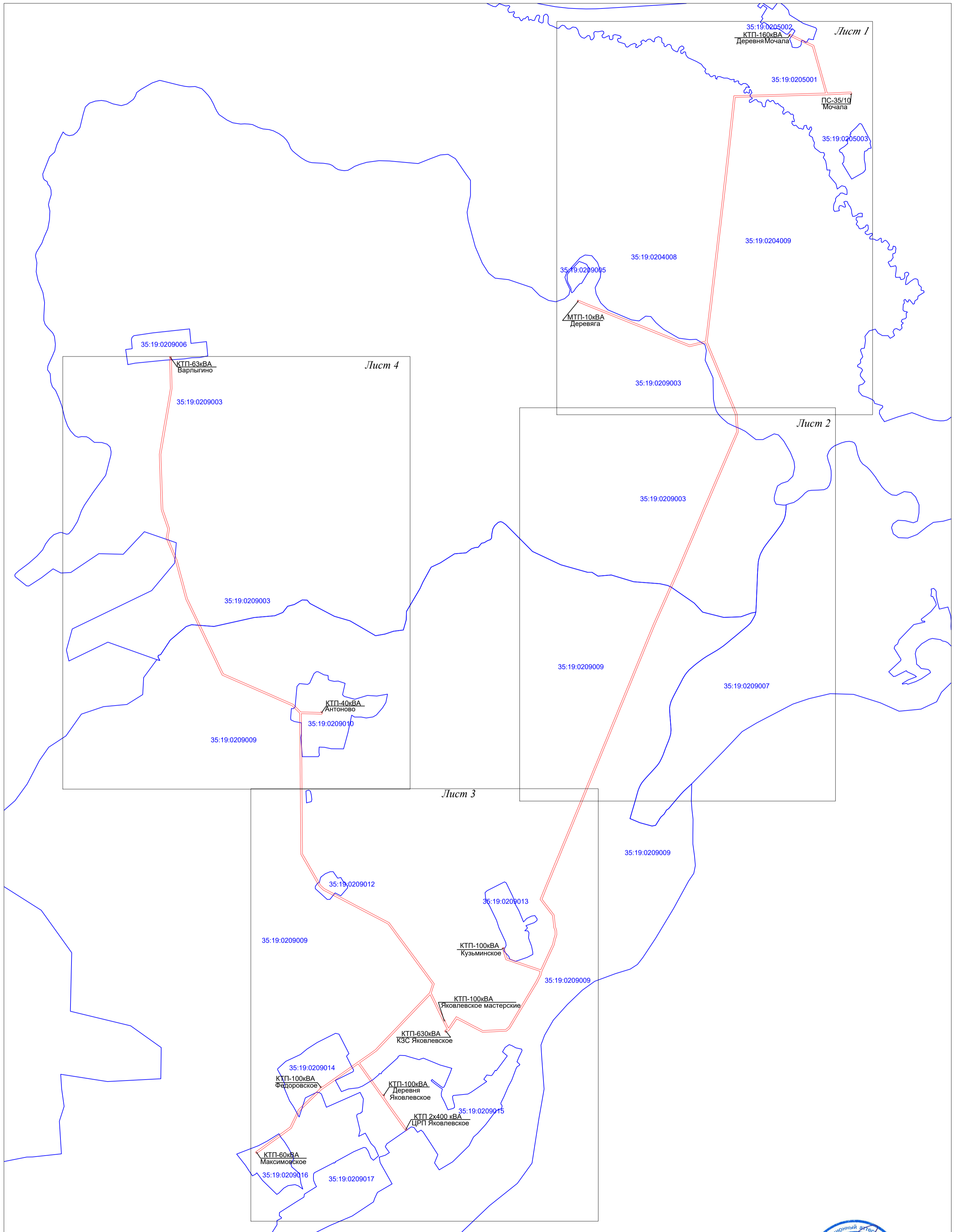


# Схема расположения границ публичного сервитута

Кадастровые номера земельных участков, в отношении которых испрашивается публичный сервитут: 35:19:0205001:1; 35:19:0205001:111; 35:19:0205001:116; 35:19:0205002:112; 35:19:0205002:110; 35:19:0204009:82; 35:19:0209003:53; 35:19:0209009:183; 35:19:0209009:156; 35:19:0209009:186; 35:19:0209009:184; 35:19:0209009:170; 35:19:0209009:167; 35:19:0209009:185; 35:19:0209009:188; 35:19:0209009:187; 35:19:0209015:360; 35:19:0209016:16; 35:19:0209016:10, земли кадастровых кварталов 35:19:0205002; 35:19:0205001; 35:19:0204009; 35:19:0209003; 35:19:0209001; 35:19:0209006; 35:19:0209009; 35:19:0209010; 35:19:0209012; 35:19:0209013; 35:19:0209014; 35:19:0209015; 35:19:0209016.

Площадь испрашиваемого публичного сервитута : 658693 кв.м.

## Схема расположения листов



Масштаб 1:30000

Условные обозначения:  
— проектные границы публичного сервитута;  
— номер и граница кадастрового квартала.

Кадастровый инженер **ЛЫСЕНКО Евгений Эммануилович** Э. Лысенко



01 июня 2020 г.

# Схема расположения границ публичного сервитута

Кадастровые номера земельных участков, в отношении которых испрашивается публичный сервитут: 35:19:0205001:1; 35:19:0205001:111; 35:19:0205001:116; 35:19:0205002:112; 35:19:0205002:110; 35:19:0204009:82; 35:19:0209003:53; 35:19:0209009:183; 35:19:0209009:156; 35:19:0209009:186; 35:19:0209009:184; 35:19:0209009:170; 35:19:0209009:167; 35:19:0209009:185; 35:19:0209009:188; 35:19:0209015:360; 35:19:0209016:16; 35:19:0209016:10, земли кадастровых кварталов 35:19:0205002; 35:19:0205001; 35:19:0204009; 35:19:0209003; 35:19:0209001; 35:19:0209006; 35:19:0209009; 35:19:0209010; 35:19:0209012; 35:19:0209013; 35:19:0209014; 35:19:0209015; 35:19:0209016.

Площадь испрашиваемого публичного сервитута : 658693 кв.м.

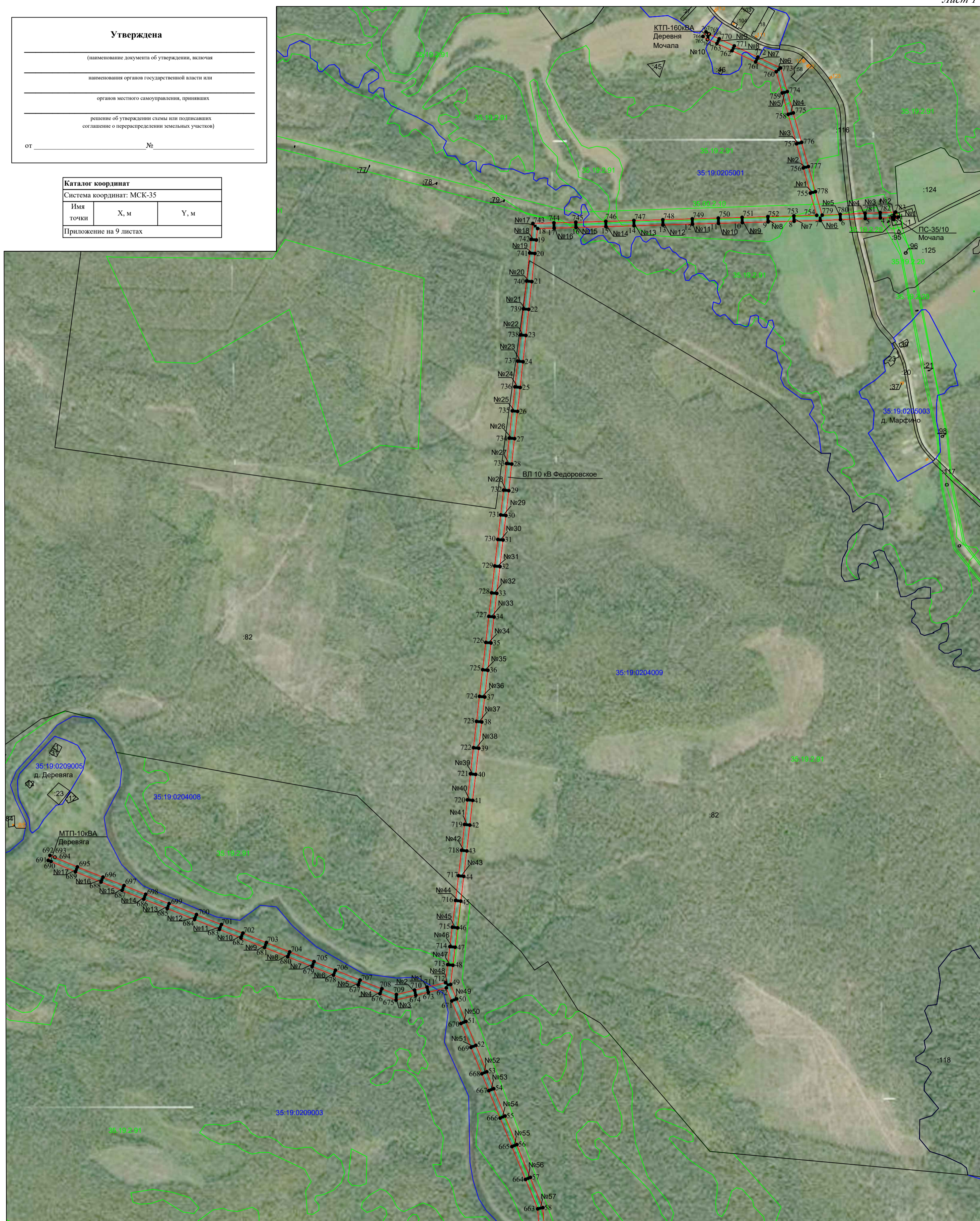
Лист 1

**Утверждена**

(наименование документа об утверждении, включая наименования органов государственной власти или органов местного самоуправления, принявших решение об утверждении схемы или подписавших соглашение о перераспределении земельных участков)

от \_\_\_\_\_ № \_\_\_\_\_

Каталог координат		
Система координат: МСК-35		
Имя точки	X, м	Y, м
Приложение на 9 листах		



Масштаб 1:10000

- Условные обозначения:
- - линия электропередач ВЛ 10 кВ Федоровское (инв. номера: 12.2.5.00060128; 12.2.5.00060129; 12.2.5.00059764; 12.2.5.00060131; 12.2.5.00059784);
  - - проектные границы публичного сервитута;
  - - существующая часть границы, имеющиеся сведения в ЕГРН сведения о которой достаточны для определения её местоположения;
  - 35:19:0204009 - номер и граница кадастрового квартала;
  - :23 - кадастровый номер земельного участка сведения о котором содержатся в ЕГРН;
  - :121 - обозначение и границы объектов капитального строительства, сведения о котором содержатся в ЕГРН;
  - - обозначение и номер характерной точки проектных границ публичного сервитута;
  - 35:19:2:91 - обозначение и номера территориальных зон, зон с особыми условиями использования территории.

Кадастровый инженер **ЛЫСЕНКО** Евгений Иванович

01 июля 2020 г.

Э. Лысенко

## Схема расположения границ публичного сервитута

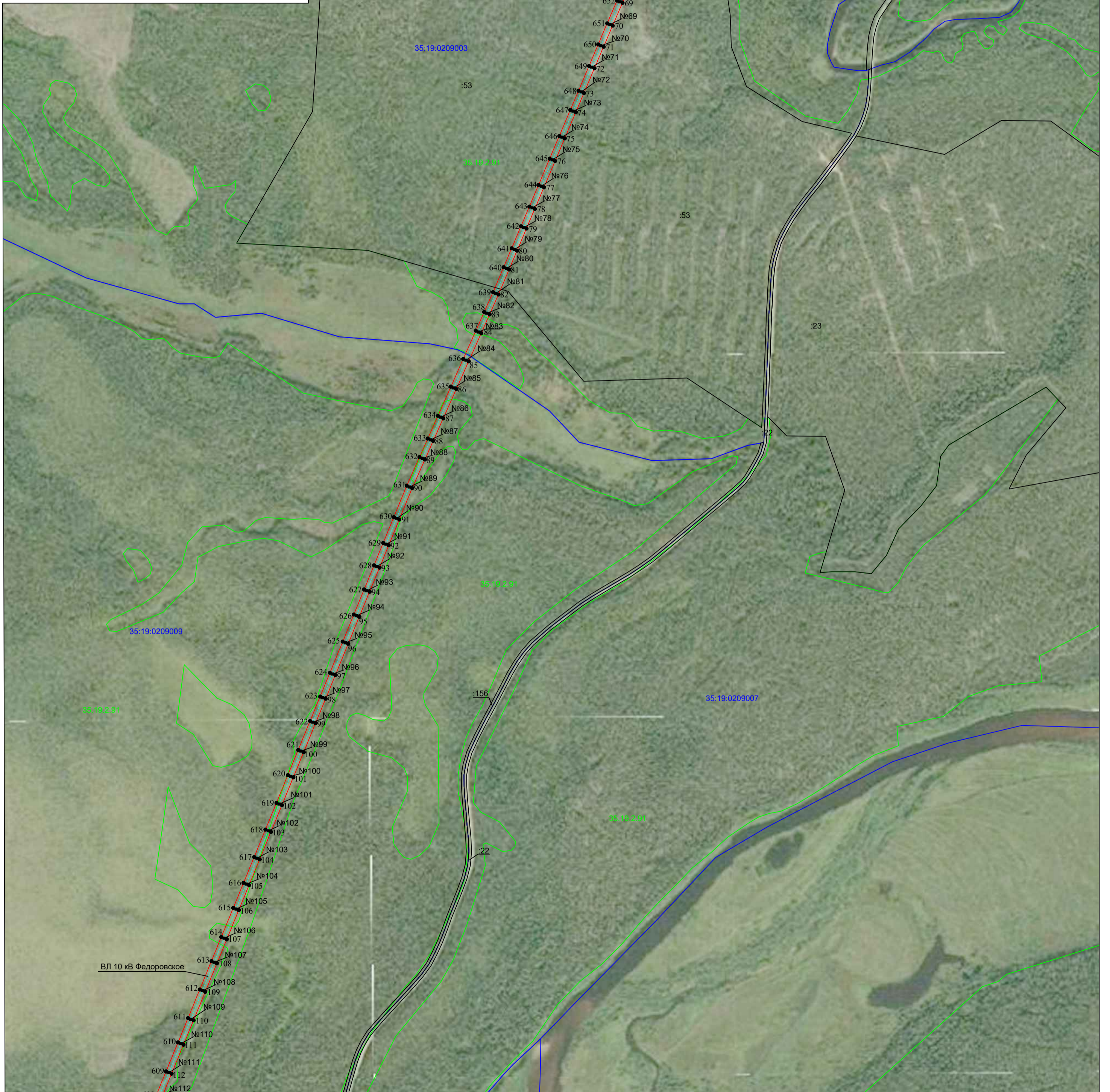
Кадастровые номера земельных участков, в отношении которых испрашивается публичный сервитут: 35:19:0205001:1; 35:19:0205001:111; 35:19:0205001:116; 35:19:0205002:112; 35:19:0205002:110; 35:19:0204009:82; 35:19:0209003:53; 35:19:0209009:183; 35:19:0209009:156; 35:19:0209009:186; 35:19:0209009:184; 35:19:0209009:170; 35:19:0209009:167; 35:19:0209009:185; 35:19:0209009:188; 35:19:0209009:187; 35:19:0209015:360; 35:19:0209016:16; 35:19:0209016:10, земли кадастровых кварталов 35:19:0205002; 35:19:0205001; 35:19:0204009; 35:19:0209003; 35:19:0209001; 35:19:0209006; 35:19:0209009; 35:19:0209010; 35:19:0209012; 35:19:0209013; 35:19:0209014; 35:19:0209015; 35:19:0209016.

Площадь испрашиваемого публичного сервитута : 658693 кв.м.

Лист 2

<b>Утверждена</b>
_____
(наименование документа об утверждении, включая
_____
наименования органов государственной власти или
_____
органов местного самоуправления, принявших
_____
решение об утверждении схемы или подписавших
_____
соглашение о перераспределении земельных участков)
от _____ № _____

Каталог координат		
Система координат: МСК-35		
Имя точки	X, м	Y, м
Приложение на 9 листах		



Масштаб 1:10000

Условные обозначения:

- - линия электропередач ВЛ 10 кВ Федоровское (инв. номера: 12.2.5.00060128; 12.2.5.00060129; 12.2.5.00059764; 12.2.5.00060131; 12.2.5.00059784);
- - проектные границы публичного сервитута;
- - существующая часть границы, имеющиеся сведения в ЕГРН сведения о которой достаточны для определения её местоположения;
- 35:19:0204009 - номер и граница кадастрового квартала;
- :23 - кадастровый номер земельного участка сведения о котором содержатся в ЕГРН;
- :121 - обозначение и границы объектов капитального строительства, сведения о котором содержатся в ЕГРН;
- 1 ● - обозначение и номер характерной точки проектных границ публичного сервитута;
- 35.19.2.91 - обозначение и номера территориальных зон, зон с особыми условиями использования территории.

Кадастровый инженер **ЛЫСЕНКО Евгений Эммануилович**, Э. Лысенко

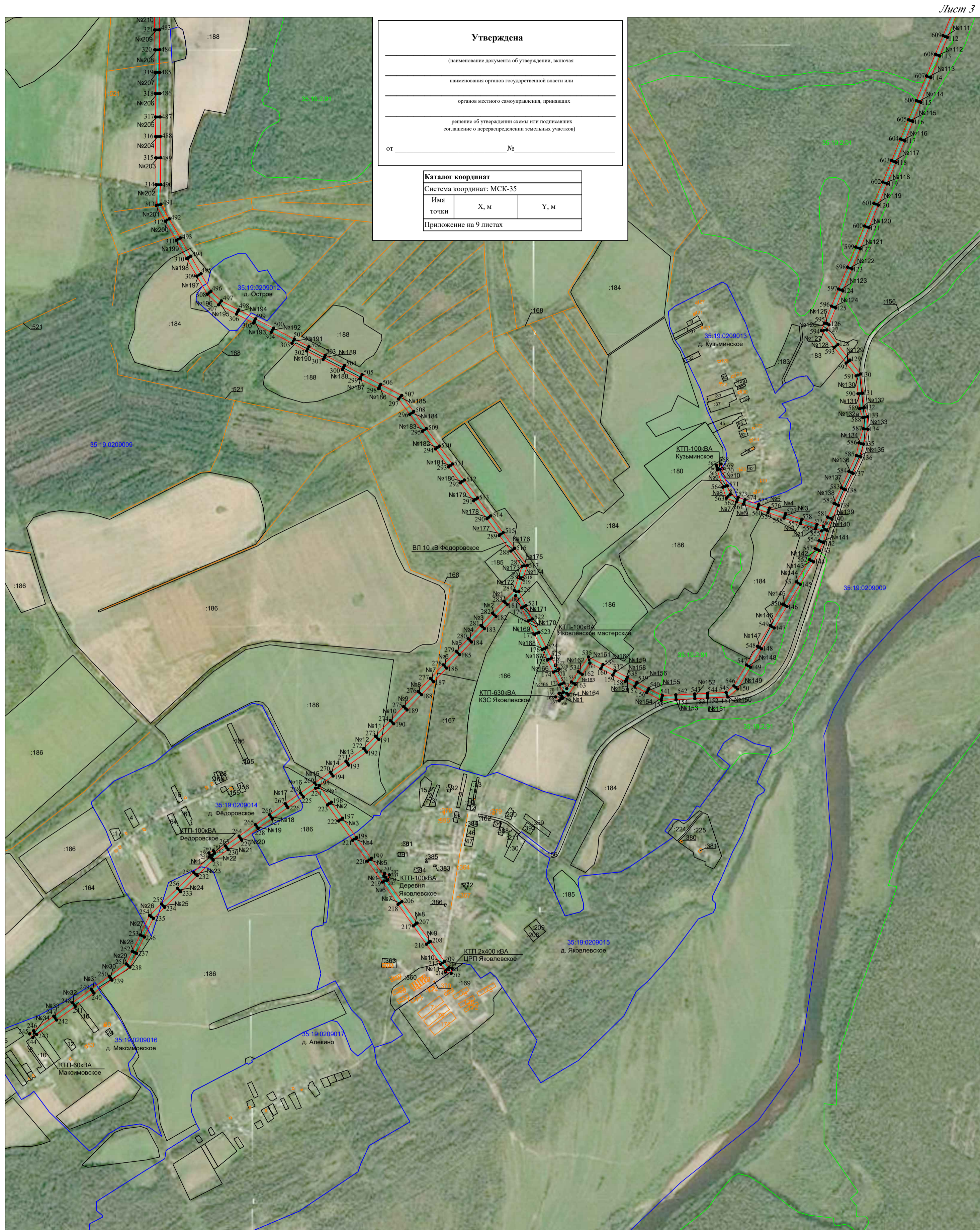


01 июня 2020 г.

## Схема расположения границ публичного сервитута

Кадастровые номера земельных участков, в отношении которых испрашивается публичный сервитут: 35:19:0205001:1; 35:19:0205001:111; 35:19:0205001:116; 35:19:0205002:112; 35:19:0205002:110; 35:19:0204009:82; 35:19:0209003:53; 35:19:0209009:183; 35:19:0209009:156; 35:19:0209009:186; 35:19:0209009:184; 35:19:0209009:170; 35:19:0209009:167; 35:19:0209009:185; 35:19:0209009:188; 35:19:0209009:187; 35:19:0209015:360; 35:19:0209016:16; 35:19:0209016:10, земли кадастровых кварталов 35:19:0205002; 35:19:0205001; 35:19:0204009; 35:19:0209003; 35:19:0209001; 35:19:0209006; 35:19:0209009; 35:19:0209010; 35:19:0209012; 35:19:0209013; 35:19:0209014; 35:19:0209015; 35:19:0209016.

Площадь испрашиваемого публичного сервитута : 658693 кв.м.



Масштаб 1:10000

Условные обозначения:

- линия электропередач ВЛ 10 кВ Федоровское (инв. номера: 12.2.5.00060128; 12.2.5.00060129; 12.2.5.00059764; 12.2.5.00060131; 12.2.5.00059784);
- проектные границы публичного сервитута;
- существующая часть границы, имеющиеся сведения в ЕГРН сведения о которой достаточны для определения её местоположения;
- 35:19:0204009 - номер и граница кадастрового квартала;
- :23 - кадастровый номер земельного участка сведения о котором содержатся в ЕГРН;
- :121 - обозначение и границы объектов капитального строительства, сведения о котором содержатся в ЕГРН;
- - обозначение и номер характерной точки проектных границ публичного сервитута;
- 35:19:2.91 - обозначение и номера территориальных зон, зон с особыми условиями использования территории.

Кадастровый инженер **ЛЫСЕНКО** Евгений Эммануилович



01 декабря 2020 г.

## Схема расположения границ публичного сервитута

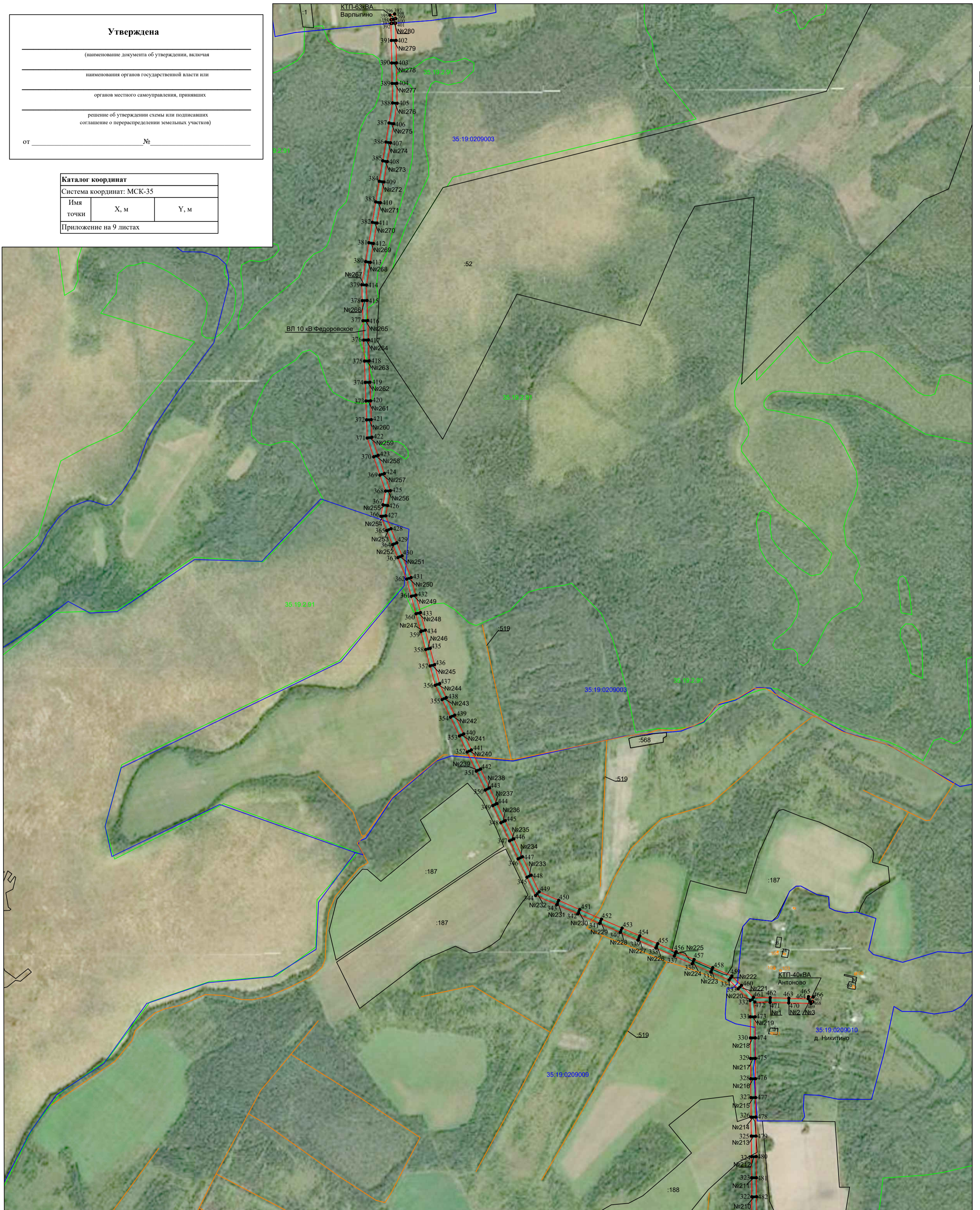
Кадастровые номера земельных участков, в отношении которых испрашивается публичный сервитут: 35:19:0205001:1; 35:19:0205001:111; 35:19:0205001:116; 35:19:0205002:112; 35:19:0205002:110; 35:19:0204009:82; 35:19:0209003:53; 35:19:0209009:183; 35:19:0209009:156; 35:19:0209009:186; 35:19:0209009:184; 35:19:0209009:170; 35:19:0209009:167; 35:19:0209009:185; 35:19:0209009:188; 35:19:0209009:187; 35:19:0209015:360; 35:19:0209016:16; 35:19:0209016:10, земли кадастровых кварталов 35:19:0205002; 35:19:0205001; 35:19:0204009; 35:19:0209003; 35:19:0209001; 35:19:0209006; 35:19:0209009; 35:19:0209010; 35:19:0209012; 35:19:0209013; 35:19:0209014; 35:19:0209015; 35:19:0209016.

Площадь испрашиваемого публичного сервитута : 658693 кв.м.

Лист 4

Утверждена	
(наименование документа об утверждении, включая наименование органов государственной власти или органов местного самоуправления, принявших решение об утверждении схемы или подписавших соглашение о перераспределении земельных участков)	
от _____	№ _____

Каталог координат		
Система координат: МСК-35		
Имя точки	X, м	Y, м
Приложение на 9 листах		



Масштаб 1:10000

Условные обозначения:

- линия электропередач ВЛ 10 кВ Федоровское (инв. номера: 12.2.5.00060128; 12.2.5.00060129; 12.2.5.00059764; 12.2.5.00060131; 12.2.5.00059784);
- проектные границы публичного сервитута;
- существующая часть границы, имеющиеся сведения в ЕГРН сведения о которой достаточны для определения её местоположения;
- 35:19:0204009 - номер и граница кадастрового квартала;
- :23 - кадастровый номер земельного участка сведения о котором содержатся в ЕГРН;
- :121 - обозначение и границы объектов капитального строительства, сведения о котором содержатся в ЕГРН;
- 1 • - обозначение и номер характерной точки проектных границ публичного сервитута;
- 35:19:2.91 - обозначение и номера территориальных зон, зон с особыми условиями использования территории.

Кадастровый инженер **Э. Лысенко**  
 01 июня 2020 г.

### Каталог координат границ публичного сервитута

Обозначение характерных точек границ	X, м	Y, м
Система координат: МСК-35, зона-1		
1	319837,96	1290827,23
2	319828,01	1290808,97
3	319836,37	1290804,46
4	319834,29	1290756,73
5	319831,7	1290697,11
6	319827,43	1290598,89
7	319824,08	1290519,24
8	319821,48	1290415,66
9	319818,58	1290312,89
10	319815,64	1290211,22
11	319812,93	1290117,19
12	319809,96	1290014,37
13	319806,59	1289897,89
14	319803,3	1289783,78
15	319800,09	1289672,73
16	319796,67	1289554,38
17	319794,18	1289468,06
18	319792,29	1289402,93
19	319747,33	1289397,99
20	319694,04	1289392,13
21	319583,03	1289379,93
22	319473,24	1289367,86
23	319370,36	1289356,56
24	319266,84	1289345,18
25	319165,33	1289334,02
26	319070,67	1289323,62
27	318963,24	1289311,81
28	318862,88	1289300,78
29	318757,91	1289289,24
30	318659,86	1289277,79
31	318563,02	1289266,47
32	318458,29	1289254,23
33	318352,23	1289241,84
34	318259,28	1289230,98
35	318156,68	1289218,99
36	318048,86	1289206,39
37	317943,53	1289194,09
38	317844,84	1289182,55
39	317741,06	1289170,43
40	317637,96	1289158,38
41	317535,33	1289146,39
42	317438,26	1289135,05
43	317336,23	1289123,12
44	317235,62	1289111,37
45	317137,93	1289099,45
46	317032,44	1289086,59
47	316955,9	1289077,25
48	316884,73	1289068,57
49	316809,05	1289059,35
50	316751,86	1289083
51	316663,05	1289119,73
52	316568,6	1289158,8
53	316464,42	1289201,89
54	316397,76	1289229,46
55	316289,62	1289274,19
56	316176,85	1289320,83
57	316047,35	1289374,39
58	315928,19	1289423,68

Обозначение характерных точек границ	X, м	Y, м
59	315810,16	1289432,24
60	315705,57	1289439,84
61	315629,98	1289407,25
62	315564,16	1289378,87
63	315481,69	1289343,32
64	315407,9	1289311,54
65	315343,01	1289283,53
66	315263,55	1289249,28
67	315192,15	1289218,5
68	315125,82	1289189,9
69	315051,3	1289157,77
70	314971,34	1289123,02
71	314897,13	1289091,26
72	314821,49	1289059,14
73	314734,32	1289022,14
74	314666,89	1288993,52
75	314575,18	1288954,59
76	314495,69	1288920,85
77	314403,1	1288881,55
78	314327,03	1288849,26
79	314257,99	1288819,95
80	314180,41	1288787,02
81	314114,09	1288758,87
82	314026,15	1288721,53
83	313956,26	1288690,37
84	313890,3	1288660,95
85	313791,2	1288616,75
86	313693,81	1288573,32
87	313591,02	1288527,48
88	313511,37	1288491,96
89	313446,02	1288462,81
90	313345,7	1288418,07
91	313235,44	1288372,75
92	313144,82	1288335,51
93	313066,25	1288303,21
94	312981,35	1288268,32
95	312893,06	1288232,03
96	312797,9	1288192,92
97	312688,36	1288147,9
98	312604,87	1288113,58
99	312519,13	1288078,34
100	312417,26	1288036,47
101	312328,72	1288000,08
102	312231,01	1287959,92
103	312136,94	1287921,26
104	312040,49	1287881,62
105	311949,79	1287844,34
106	311861,95	1287808,23
107	311759,4	1287766,08
108	311674,86	1287731,34
109	311574,94	1287690,27
110	311474,42	1287648,95
111	311388,85	1287613,78
112	311286,84	1287571,86
113	311204,94	1287538,19
114	311109,67	1287499,03
115	311001,55	1287454,6
116	310917,4	1287420,01
117	310832,53	1287384,91
118	310737,9	1287345,77
119	310643,65	1287306,79
120	310550,23	1287268,15
121	310450,51	1287226,91

<b>Обозначение характерных точек границ</b>	<b>X, м</b>	<b>Y, м</b>
122	310358,15	1287188,71
123	310270,09	1287152,29
124	310173,89	1287112,5
125	310098,78	1287081,43
126	310024,2	1287051,75
127	310001,95	1287042,09
128	309938,32	1287090,88
129	309869,43	1287143,54
130	309808,52	1287190,57
131	309724,23	1287199,72
132	309660,95	1287206,59
133	309621,17	1287220,83
134	309565,61	1287223,17
135	309500,97	1287203,24
136	309444,51	1287191,47
137	309372,12	1287157,9
138	309300,12	1287124,52
139	309231,94	1287092,9
140	309171,54	1287064,9
141	309122,57	1287042,19
142	309068,84	1287027,56
143	309032,94	1287009,54
144	308983,46	1286984,69
145	308884,82	1286925,5
146	308787,3	1286866,97
147	308693,29	1286810,56
148	308601,86	1286755,7
149	308520,66	1286706,98
150	308425,5	1286649,87
151	308390,09	1286607,51
152	308385,75	1286519,09
153	308382,95	1286462,14
154	308378,91	1286379,85
155	308375,73	1286315,12
156	308409,19	1286250,92
157	308436,42	1286198,67
158	308458,42	1286156,45
159	308486,65	1286102,28
160	308514,26	1286049,33
161	308539,22	1286001,41
162	308489,69	1285967,73
163	308444,76	1285937,17
164	308398,83	1285905,94
165	308385,37	1285882,35
166	308382,33	1285874,79
167	308373,5	1285866,27
168	308390,35	1285850,6
169	308406,51	1285866,17
170	308402,71	1285869,71
171	308404,14	1285873,28
172	308410,8	1285884,94
173	308443,15	1285868,55
174	308499,28	1285841,23
175	308552,19	1285814,41
176	308598,05	1285791,7
177	308665,17	1285758,83
178	308723,8	1285729,82
179	308782,55	1285701,75
180	308835,17	1285675,42
181	308796,27	1285638,39
182	308744,22	1285588,85
183	308690,61	1285537,83
184	308631,73	1285481,79



<b>Обозначение характерных точек границ</b>	<b>X, м</b>	<b>Y, м</b>
185	308576,5	1285429,21
186	308516,87	1285372,46
187	308457,24	1285315,65
188	308400,37	1285261,58
189	308333,6	1285198,03
190	308272,37	1285139,75
191	308203,65	1285074,34
192	308148,18	1285021,54
193	308091,38	1284941,99
194	308043,19	1284873,08
195	308001,68	1284813,19
196	307928,16	1284865,45
197	307857,84	1284915,53
198	307772,5	1284976,54
199	307681,7	1285041,44
200	307605,27	1285096,62
201	307615,47	1285099,8
202	307609,07	1285120,37
203	307588,54	1285113,97
204	307589,15	1285112,01
205	307584,97	1285110,5
206	307491,47	1285175,62
207	307397,26	1285242,52
208	307316,46	1285300,55
209	307228,95	1285362,99
210	307201,67	1285382,9
211	307198,42	1285396,37
212	307176,32	1285392,58
213	307182,1	1285366,88
214	307186,87	1285367,95
215	307216,78	1285346,12
216	307304,35	1285283,64
217	307385,17	1285225,59
218	307479,51	1285158,6
219	307577,44	1285090,4
220	307669,6	1285024,52
221	307760,4	1284959,62
222	307845,76	1284898,6
223	307916,09	1284848,51
224	307989,76	1284796,15
225	307951,77	1284742,35
226	307904,34	1284674,8
227	307856,09	1284606,06
228	307812,54	1284544,03
229	307762,03	1284472,08
230	307719,62	1284411,67
231	307674,05	1284346,52
232	307605,34	1284276,21
233	307535,12	1284204,11
234	307466,66	1284133,81
235	307418,38	1284084,23
236	307336,12	1284044,63
237	307264,25	1284010,03
238	307204,14	1283981,08
239	307147,17	1283902,09
240	307090,15	1283823,04
241	307031,07	1283741,11
242	306971,66	1283658,74
243	306908,28	1283571,51
244	306894,51	1283554,39
245	306911,26	1283540,91
246	306925,03	1283558,03
247	306988,53	1283646,57

<b>Обозначение характерных точек границ</b>	<b>X, м</b>	<b>Y, м</b>
248	307047,94	1283728,94
249	307107,02	1283810,87
250	307164,04	1283889,92
251	307217,92	1283964,63
252	307273,28	1283991,29
253	307345,15	1284025,89
254	307430,71	1284067,09
255	307481,56	1284119,3
256	307550,02	1284189,59
257	307620,23	1284261,68
258	307687,7	1284330,72
259	307695,52	1284332,96
260	307705,64	1284328,07
261	307715	1284347,44
262	307703,85	1284352,83
263	307736,66	1284399,73
264	307779,05	1284460,12
265	307829,56	1284532,08
266	307873,11	1284594,11
267	307921,37	1284662,85
268	307968,77	1284730,38
269	308012,86	1284792,8
270	308060,26	1284861,19
271	308108,37	1284929,99
272	308163,95	1285007,84
273	308217,99	1285059,28
274	308286,71	1285124,68
275	308347,94	1285182,96
276	308414,71	1285246,51
277	308471,58	1285300,58
278	308531,21	1285357,4
279	308590,84	1285414,15
280	308646,07	1285466,72
281	308704,95	1285522,76
282	308758,56	1285573,79
283	308810,61	1285623,33
284	308858,51	1285668,92
285	308914,94	1285686,98
286	308918,05	1285688,24
287	308964,4	1285703,59
288	309030,85	1285654,49
289	309099,71	1285603,6
290	309173,08	1285549,37
291	309252,15	1285490,94
292	309330,6	1285432,96
293	309400,96	1285380,96
294	309479,61	1285322,83
295	309556,69	1285265,87
296	309631,51	1285210,58
297	309698,42	1285161,13
298	309744,57	1285073,06
299	309787,51	1284991,13
300	309827,77	1284914,3
301	309872,35	1284829,24
302	309909,93	1284757,52
303	309943,69	1284693,1
304	309991,61	1284601,67
305	310032,64	1284523,38
306	310071,61	1284449
307	310112,69	1284370,62
308	310159,14	1284320,8
309	310238,39	1284275,1
310	310315,8	1284230,46

<b>Обозначение характерных точек границ</b>	<b>X, м</b>	<b>Y, м</b>
311	310395,59	1284184,44
312	310479,72	1284135,92
313	310548,49	1284096,26
314	310640,01	1284095,5
315	310757,97	1284094,52
316	310851,32	1284093,74
317	310937,42	1284093,02
318	311040,45	1284092,16
319	311133,02	1284091,39
320	311232,49	1284090,56
321	311319,69	1284089,83
322	311407,14	1284089,1
323	311491,13	1284088,4
324	311584,47	1284087,62
325	311675,14	1284086,87
326	311758,79	1284086,17
327	311844,78	1284085,45
328	311928,21	1284084,76
329	312017,76	1284084,01
330	312108,55	1284083,25
331	312201,54	1284082,48
332	312273,24	1284081,88
333	312325,19	1284028,9
334	312364,18	1283989,15
335	312399,49	1283908,28
336	312435,48	1283825,84
337	312469,99	1283746,81
338	312505,52	1283665,43
339	312540,09	1283586,27
340	312574,26	1283508
341	312613,95	1283417,1
342	312655,98	1283320,83
343	312696,57	1283227,87
344	312737,41	1283134,34
345	312817,61	1283096,01
346	312898,94	1283057,15
347	312978,19	1283019,27
348	313058,18	1282981,05
349	313133,8	1282944,91
350	313202,62	1282912,03
351	313285,9	1282872,23
352	313370,52	1282831,79
353	313441,36	1282797,94
354	313524,34	1282758,28
355	313601,79	1282721,27
356	313665,19	1282690,98
357	313750,53	1282667,99
358	313822,94	1282648,48
359	313901,75	1282627,25
360	313980,56	1282606,02
361	314057,82	1282585,21
362	314133,82	1282564,74
363	314228,87	1282525,61
364	314286,05	1282502,08
365	314348,32	1282476,45
366	314410,84	1282450,72
367	314462,12	1282460,16
368	314522,33	1282471,25
369	314593,01	1282446,83
370	314673,54	1282419,01
371	314756,16	1282390,47
372	314836,85	1282387,59
373	314919,96	1282384,64

<b>Обозначение характерных точек границ</b>	<b>X, м</b>	<b>Y, м</b>
374	315002,04	1282381,72
375	315096,09	1282378,37
376	315188,78	1282375,07
377	315274,32	1282372,03
378	315363,04	1282368,87
379	315433,12	1282366,38
380	315535,29	1282383,65
381	315618,76	1282397,76
382	315708,85	1282412,99
383	315798,68	1282428,18
384	315890,13	1282443,64
385	315980,27	1282458,88
386	316063,13	1282472,89
387	316147,15	1282487,1
388	316235,67	1282502,06
389	316321,69	1282500,42
390	316411,89	1282498,7
391	316511,47	1282496,81
392	316586,69	1282495,37
393	316587,05	1282500,37
394	316603,73	1282500,05
395	316602,63	1282495,36
396	316623,42	1282490,5
397	316628,31	1282511,44
398	316607,52	1282516,3
399	316606,21	1282510,67
400	316587,83	1282511,15
401	316588,19	1282516,15
402	316511,86	1282517,6
403	316412,28	1282519,5
404	316322,09	1282521,22
405	316234,12	1282522,89
406	316143,68	1282507,6
407	316059,66	1282493,4
408	315976,8	1282479,39
409	315886,66	1282464,15
410	315795,22	1282448,69
411	315705,38	1282433,5
412	315615,29	1282418,27
413	315531,82	1282404,16
414	315431,74	1282387,24
415	315363,78	1282389,66
416	315275,06	1282392,81
417	315189,52	1282395,86
418	315096,83	1282399,16
419	315002,78	1282402,5
420	314920,7	1282405,42
421	314837,59	1282408,38
422	314760,01	1282411,14
423	314680,33	1282438,67
424	314599,8	1282466,49
425	314523,95	1282492,7
426	314458,36	1282480,62
427	314413,09	1282472,28
428	314356,24	1282495,68
429	314293,97	1282521,31
430	314236,79	1282544,85
431	314140,51	1282584,48
432	314063,23	1282605,3
433	313985,97	1282626,11
434	313908,28	1282647,04
435	313828,35	1282668,57
436	313755,94	1282688,07

<b>Обозначение характерных точек границ</b>	<b>X, м</b>	<b>Y, м</b>
437	313672,44	1282710,56
438	313610,76	1282740,04
439	313533,31	1282777,05
440	313450,33	1282816,71
441	313379,49	1282850,56
442	313294,87	1282890,99
443	313211,59	1282930,79
444	313142,77	1282963,68
445	313067,15	1282999,82
446	312987,16	1283038,04
447	312907,9	1283075,91
448	312826,58	1283114,78
449	312753,37	1283149,76
450	312715,63	1283236,19
451	312675,04	1283329,15
452	312633,01	1283425,42
453	312593,32	1283516,33
454	312559,15	1283594,59
455	312524,59	1283673,75
456	312489,05	1283755,13
457	312454,55	1283834,17
458	312418,55	1283916,6
459	312381,71	1284000,98
460	312340,05	1284043,47
461	312287,94	1284096,6
462	312286,11	1284170,56
463	312283,66	1284253,01
464	312281,13	1284338,46
465	312290,78	1284339,32
466	312288,86	1284360,88
467	312267,45	1284358,98
468	312267,81	1284354,92
469	312259,96	1284350,28
470	312262,87	1284252,39
471	312265,32	1284170
472	312266,98	1284102,73
473	312201,71	1284103,27
474	312108,73	1284104,05
475	312017,94	1284104,81
476	311928,38	1284105,55
477	311844,95	1284106,25
478	311758,96	1284106,97
479	311675,31	1284107,67
480	311584,64	1284108,42
481	311491,3	1284109,2
482	311407,32	1284109,9
483	311319,86	1284110,63
484	311232,66	1284111,36
485	311133,19	1284112,19
486	311040,62	1284112,96
487	310937,59	1284113,82
488	310851,49	1284114,54
489	310758,15	1284115,32
490	310640,18	1284116,3
491	310554,14	1284117,02
492	310490,11	1284153,94
493	310405,98	1284202,46
494	310326,19	1284248,47
495	310248,78	1284293,12
496	310172,23	1284337,26
497	310129,81	1284382,75
498	310090,04	1284458,66
499	310051,06	1284533,04

<b>Обозначение характерных точек границ</b>	<b>X, м</b>	<b>Y, м</b>
500	310010,03	1284611,32
501	309962,12	1284702,76
502	309928,36	1284767,18
503	309890,77	1284838,89
504	309846,2	1284923,95
505	309805,94	1285000,78
506	309763	1285082,71
507	309714,63	1285175,02
508	309643,87	1285227,3
509	309569,05	1285282,6
510	309491,98	1285339,56
511	309413,32	1285397,69
512	309342,96	1285449,69
513	309264,51	1285507,67
514	309185,44	1285566,1
515	309112,07	1285620,32
516	309043,21	1285671,21
517	308968,1	1285726,72
518	308910,88	1285707,77
519	308907,87	1285706,56
520	308853,93	1285689,3
521	308791,69	1285720,43
522	308732,9	1285748,53
523	308674,35	1285777,49
524	308607,25	1285810,36
525	308561,51	1285833,01
526	308528,57	1285849,7
527	308530,11	1285851,6
528	308513,05	1285865,5
529	308509,48	1285861,11
530	308506,16	1285861,02
531	308452,4	1285887,18
532	308427,09	1285900
533	308456,46	1285919,97
534	308501,39	1285950,53
535	308566,21	1285994,61
536	308532,7	1286058,94
537	308505,09	1286111,89
538	308476,86	1286166,06
539	308454,86	1286208,28
540	308427,63	1286260,53
541	308396,78	1286319,73
542	308399,68	1286378,83
543	308403,73	1286461,12
544	308406,53	1286518,07
545	308410,53	1286599,53
546	308439,2	1286633,84
547	308531,36	1286689,14
548	308612,57	1286737,87
549	308703,99	1286792,73
550	308798	1286849,14
551	308895,52	1286907,66
552	308993,49	1286966,45
553	309042,27	1286990,95
554	309076,31	1287008,03
555	309119,46	1287019,78
556	309128,8	1286992,37
557	309151,4	1286926,12
558	309175,97	1286854,05
559	309200	1286783,61
560	309215,93	1286736,87
561	309236,77	1286676,08
562	309247,21	1286645,95

<b>Обозначение характерных точек границ</b>	<b>X, м</b>	<b>Y, м</b>
563	309262,7	1286600,55
564	309311,3	1286585,31
565	309387,81	1286561,46
566	309396,69	1286560,28
567	309407,36	1286557,3
568	309413,01	1286577,52
569	309392,69	1286583,2
570	309392,31	1286581,85
571	309317,51	1286605,17
572	309278,98	1286617,24
573	309266,88	1286652,71
574	309256,43	1286682,86
575	309235,62	1286743,6
576	309219,68	1286790,32
577	309195,66	1286860,77
578	309171,08	1286932,83
579	309148,49	1286999,09
580	309139,01	1287026,88
581	309180,29	1287046,03
582	309240,69	1287074,03
583	309308,87	1287105,65
584	309380,87	1287139,03
585	309451,09	1287171,59
586	309506,17	1287183,08
587	309568,32	1287202,24
588	309617,14	1287200,19
589	309656,26	1287186,18
590	309721,98	1287179,04
591	309800,45	1287170,53
592	309856,75	1287127,04
593	309925,67	1287074,37
594	309999,01	1287018,13
595	310032,05	1287032,48
596	310106,61	1287062,16
597	310181,84	1287093,28
598	310278,04	1287133,07
599	310366,1	1287169,49
600	310458,46	1287207,69
601	310558,18	1287248,93
602	310651,6	1287287,57
603	310745,85	1287326,55
604	310840,48	1287365,69
605	310925,32	1287400,78
606	311009,46	1287435,36
607	311117,57	1287479,8
608	311212,85	1287518,95
609	311294,75	1287552,62
610	311396,75	1287594,54
611	311482,33	1287629,71
612	311582,85	1287671,03
613	311682,77	1287712,1
614	311767,31	1287746,85
615	311869,86	1287789
616	311957,7	1287825,1
617	312048,4	1287862,38
618	312144,85	1287902,02
619	312238,91	1287940,68
620	312336,63	1287980,84
621	312425,17	1288017,23
622	312527,04	1288059,1
623	312612,78	1288094,35
624	312696,27	1288128,66
625	312805,81	1288173,68

<b>Обозначение характерных точек границ</b>	<b>X, м</b>	<b>Y, м</b>
626	312900,96	1288212,79
627	312989,26	1288249,08
628	313074,15	1288283,98
629	313152,72	1288316,27
630	313243,34	1288353,52
631	313353,89	1288398,95
632	313454,49	1288443,82
633	313519,84	1288472,96
634	313599,49	1288508,48
635	313702,28	1288554,32
636	313799,67	1288597,76
637	313898,77	1288641,95
638	313964,73	1288671,37
639	314034,45	1288702,46
640	314122,22	1288739,72
641	314188,54	1288767,87
642	314266,12	1288800,8
643	314335,16	1288830,11
644	314411,23	1288862,4
645	314503,82	1288901,7
646	314583,31	1288935,45
647	314675,01	1288974,37
648	314742,45	1289003
649	314829,61	1289040
650	314905,29	1289072,12
651	314979,58	1289103,92
652	315059,56	1289138,68
653	315134,06	1289170,8
654	315200,39	1289199,4
655	315271,78	1289230,18
656	315351,25	1289264,44
657	315416,13	1289292,44
658	315489,92	1289324,22
659	315572,39	1289359,77
660	315638,22	1289388,15
661	315709,13	1289418,72
662	315808,65	1289411,5
663	315923,34	1289403,17
664	316039,4	1289355,17
665	316168,9	1289301,61
666	316281,67	1289254,96
667	316389,81	1289210,24
668	316456,47	1289182,67
669	316560,65	1289139,58
670	316655,1	1289100,51
671	316743,91	1289063,78
672	316795,4	1289042,48
673	316778,14	1288971,12
674	316766,23	1288921,89
675	316747,32	1288843,71
676	316772,73	1288780,19
677	316807,02	1288694,51
678	316846,11	1288596,79
679	316879,91	1288512,31
680	316918,41	1288416,09
681	316955,11	1288324,36
682	316992,39	1288231,19
683	317026,29	1288146,45
684	317065,62	1288048,14
685	317108,83	1287940,16
686	317145,89	1287847,52
687	317180,18	1287761,82
688	317213,39	1287678,82



<b>Обозначение характерных точек границ</b>	<b>X, м</b>	<b>Y, м</b>
689	317253,83	1287577,75
690	317294,67	1287481,2
691	317298,58	1287470,09
692	317318,39	1287477,05
693	317311,59	1287496,39
694	317310,93	1287496,16
695	317273,06	1287585,67
696	317232,7	1287686,55
697	317199,49	1287769,55
698	317165,2	1287855,25
699	317128,14	1287947,88
700	317084,94	1288055,87
701	317045,61	1288154,17
702	317011,7	1288238,92
703	316974,42	1288332,09
704	316937,72	1288423,82
705	316899,22	1288520,04
706	316865,42	1288604,52
707	316826,33	1288702,23
708	316792,05	1288787,92
709	316769,1	1288845,28
710	316786,45	1288917
711	316798,36	1288966,23
712	316816,02	1289039,24
713	316887,25	1289047,93
714	316958,42	1289056,61
715	317034,96	1289065,94
716	317140,44	1289078,81
717	317238,08	1289090,71
718	317338,64	1289102,46
719	317440,67	1289114,39
720	317537,74	1289125,73
721	317640,38	1289137,72
722	317743,48	1289149,77
723	317847,25	1289161,89
724	317945,94	1289173,43
725	318051,27	1289185,73
726	318159,1	1289198,33
727	318261,7	1289210,32
728	318354,64	1289221,18
729	318460,71	1289233,57
730	318565,44	1289245,81
731	318662,28	1289257,13
732	318760,25	1289268,57
733	318865,16	1289280,1
734	318965,51	1289291,13
735	319072,95	1289302,94
736	319167,6	1289313,35
737	319269,11	1289324,5
738	319372,63	1289335,88
739	319475,52	1289347,19
740	319585,31	1289359,26
741	319696,31	1289371,46
742	319749,61	1289377,31
743	319812,56	1289384,23
744	319814,97	1289467,46
745	319817,46	1289553,78
746	319820,88	1289672,13
747	319824,09	1289783,18
748	319827,38	1289897,29
749	319830,75	1290013,77
750	319833,72	1290116,59
751	319836,44	1290210,62

<b>Обозначение характерных точек границ</b>	<b>X, м</b>	<b>Y, м</b>
752	319839,37	1290312,29
753	319842,27	1290415,11
754	319844,54	1290505,21
755	319932,34	1290480,2
756	320031,72	1290452,22
757	320126,86	1290425,41
758	320243,12	1290392,66
759	320327,36	1290368,93
760	320411,56	1290345,21
761	320450,23	1290263,78
762	320494,36	1290170,88
763	320522,73	1290111,14
764	320539,81	1290074,67
765	320537,99	1290073,49
766	320550,65	1290056,01
767	320568,47	1290067,94
768	320561,32	1290077,98
769	320559,82	1290080,97
770	320541,54	1290120,01
771	320513,15	1290179,8
772	320469,02	1290272,71
773	320426,29	1290362,67
774	320333	1290388,95
775	320248,76	1290412,68
776	320132,5	1290445,43
777	320037,36	1290472,24
778	319938,01	1290500,21
779	319845,21	1290526,65
780	319848,21	1290598
781	319852,48	1290696,21
782	319855,07	1290755,82
783	319857,72	1290816,76
1	319837,96	1290827,23